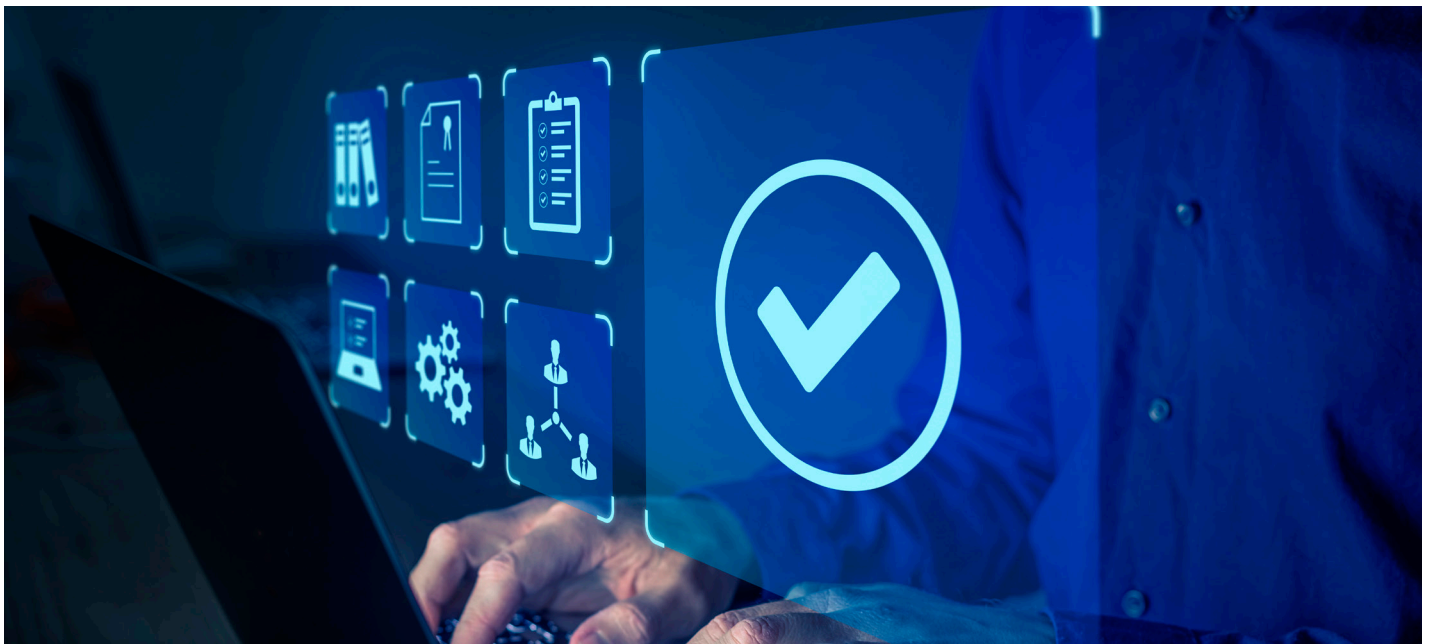


Zarządzanie ryzykiem dotyczącym personelu

Firma Dell Technologies skupia się na kulturze zaufania i bezpieczeństwa wśród naszych pracowników na całym świecie. Zdajemy sobie sprawę z zagrożeń, które mogą być stwarzane przez zaufanych pracowników wewnętrznych, zarówno świadomie, jak i nieświadomie, i opracowaliśmy rozbudowane programy mające na celu wykrywanie, powstrzymywanie i zapobieganie tego typu incydentom bezpieczeństwa.



Szkolenia i wiedza

Członkowie naszego zespołu są kluczowym elementem naszego ogólnego podejścia do bezpieczeństwa. Od wdrażania, przez comiesięczne biuletyny i coroczne szkolenia, po specjalne kampanie informacyjne, regularnie szkolimy członków zespołu na temat nieświadomego rozprzestrzeniania informacji, sposobów zapobiegania takim sytuacjom i konsekwencji ryzykownych zachowań. Zachęcamy członków zespołu do nieustannego rozpoznawania i zgłaszania zagrożeń bezpieczeństwa.

Szkolenie specyficzne dla ról jest wymagane dla członków zespołu ze specjalistycznymi rolami lub dostępem, takich jak programiści i administratorzy IT. Szkolenie przed wydarzeniem jest zapewniane członkom zespołu, którzy biorą udział w wydarzeniach, co naraża ich na większe ryzyko związane z bezpieczeństwem. W przypadku osób, które wykazują ryzykowne zachowania, podejmowane są progresywne działania dyscyplinarne, np. kary finansowe i zwolnienie.

Bezpieczeństwo w okresie zatrudnienia pracownika

Zatrudnianie odpowiednich ludzi ma kluczowe znaczenie. Przed dołączeniem do naszego zespołu wszyscy pracownicy są dokładnie weryfikowani. Staranne budowanie zaufanej kadry pomaga spełnić wymagania bezpieczeństwa zarówno firmy Dell, jak i naszych klientów.

Dodatkowo wykorzystujemy zaawansowane technologie i analitykę, aby ostrzegać nasz zespół bezpieczeństwa, jeśli zaobserwujemy nietypową aktywność wewnątrz firmy, która dotyczy osób z zaufanym dostępem do naszych systemów i informacji – wspierane przez nasze zaawansowane centrum operacji dot. bezpieczeństwa działające 24 godziny na dobę, 7 dni w tygodniu.