



# Stacje robocze Precision

Światowa marka nr 1 wśród stacji roboczych<sup>1</sup>

Dell Technologies oferuje również najbezpieczniejsze<sup>2</sup> i najłatwiejsze w zarządzaniu komputery osobiste na świecie<sup>2</sup>.

<sup>1</sup>Źródło: IDC Quarterly Workstation Tracker, IV kw. 2023 r.

<sup>2</sup>Na podstawie wyników wewnętrznej analizy przeprowadzonej przez Dell, wrzesień 2023 r. Dotyczy komputerów z procesorami Intel vPro. Nie wszystkie funkcje są dostępne na wszystkich komputerach osobistych. Niektóre funkcje wymagają dodatkowych zakupów.

# Pobudzaj swoją pasję dzięki roz- wiązaniom Precision



## Uwolnij swój potencjał

Od ponad 25 lat stacje robocze Dell Precision oferują uniwersalne rozwiązania oraz najwyższą wydajność i niezawodność, aby umożliwić zaspokojenie najbardziej wymagających potrzeb. Nasze bogate portfolio pozwala każdemu użytkownikowi, od wielokrotnie nagradzanych filmowców i twórców animacji, przez światowej klasy architektów i inżynierów, po naukowców zajmujących się danymi i deweloperów wirtualnej rzeczywistości, dostosować stację roboczą do swojej pasji, swojego celu i swoich kreatywnych umiejętności.

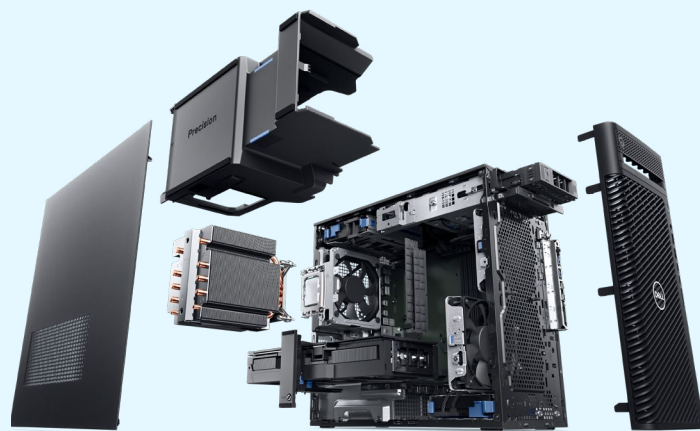
Więcej informacji na stronie [Dell.com/Precision](https://Dell.com/Precision)

## Potrzebujesz pomocy w znalezieniu odpowiedniej stacji roboczej?

Skorzystaj z naszego narzędzia [Workstation Advisor](#) – interaktywnego doradcy, który pomaga określić właściwą konfigurację systemu na podstawie procesów roboczych lub przypadków zastosowań.

# Zalety rozwiązań Dell

**Każda stacja robocza Dell Precision jest wyposażona w funkcje, które pozwalają realizować najwspanialsze pomysły.**



## Inteligentna wydajność

Dell Precision zapewnia maksymalną wydajność dzięki nowym procesorom Intel® Core™ Ultra z nową technologią AI Boost oraz szybszą zintegrowaną kartą graficzną. Procesory CPU, NPU i GPU zapewniają razem wysoką wydajność energetyczną<sup>7</sup>. Ponadto nowe procesory Intel Core 14. generacji, Intel Xeon i AMD Threadripper Pro oferują szeroki zakres mocy przetwarzania, aby dopasować się do obciążeń roboczych. W połączeniu z profesjonalną kartą graficzną NVIDIA i AMD, a także ogromną pamięcią operacyjną i rozbudowanymi opcjami pamięci masowej, można wykonywać najbardziej wymagające zadania obliczeniowe i graficzne. Ponadto Dell Optimizer for Precision jest jedynym w branży oprogramowaniem opartym na sztucznej inteligencji, które automatycznie dostraja stację roboczą za pomocą uczenia maszynowego, zapewniając optymalną wydajność i użyteczność.

## Technologie funkcjonalne

## Nowatorska konstrukcja

Nieograniczona innowacyjność dzięki nowym, lekkim i smukłym mobilnym stacjom roboczym najwyższej jakości. Urządzenia te mogą być wyposażone w wyświetlacze InfinityEdge, UHD+, HDR, OLED, w tym wyświetlacze dotykowe i obsługujące pióro, a także zaawansowane technologie termiczne, które pozwalają dłużej utrzymać wysoką wydajność systemu. Niepowtarzalne konstrukcje wielu obudów zapewniają najwyższą skalowalność, na przykład w przypadku stacji roboczych typu rack, stacji w małych obudowach SFF i stacji roboczych typu tower. Ponadto wybrane modele typu tower są wyposażone w gniazda FlexBay umożliwiające łatwą wymianę części, a także wielokanałowe zaawansowane układy chłodzenia i odprowadzania ciepła zapewniające wyjątkową akustykę i wydajność termiczną.

## Technologie projektowe

### Zaawansowane zabezpieczenia

Dzięki najbezpieczniejszym w branży komputerom klasy komercyjnej<sup>1</sup> zmniejszyła się podatność floty urządzeń na ataki. Rygorystyczne kontrole łańcucha dostaw zapewniają bezpieczeństwo komputerów od pierwszego uruchomienia, a niezrównane zabezpieczenia sprzętowe chronią urządzenia podczas użytkowania.

### Zzabezpieczenia wybranych systemów

# Zwiększ swoje możliwości



## Wyjątkowa niezawodność

Dell i niezależni dostawcy oprogramowania (ISV) spędzają razem tysiące godzin na szczegółowych testach stacji roboczych Dell Precision. Daje to pewność, że nasze systemy są w pełni zoptymalizowane. Nasi partnerzy w zakresie oprogramowania współpracują z nami i klientami, aby zapewnić jak najlepsze środowisko użytkowników. Więcej informacji o [certyfikatach ISV](#)

Oferowana wyłącznie przez Dell, oparta na systemie BIOS technologia Reliable Memory Technology Pro rozszerza pamięć z kodem korekcyjnym (ang. Error Correction Code, ECC), który automatycznie naprawia jednobitowe błędy pamięci. Narzędzie RMT Pro identyfikuje i mapuje uszkodzone sektory pamięci w module DIMM. Blokuje też dostęp do nich po ponownym uruchomieniu komputera, co pozwala zapobiegać błędom pamięci i niebieskim ekranom. Ponadto oprogramowanie ostrzega użytkownika, gdy moduły DIMM są krytycznie zagrożone awarią i wymagają wymiany.

Nasze komputery przenośne są poddawane testom zgodności z normą MIL-SPEC, co gwarantuje ich wytrzymałość i odporność na typowe skutki zużycia podczas podróży. Pakiet Dell ProSupport Plus – najbardziej kompleksowy zestaw usług serwisu i wsparcia w branży – może być świetnym uzupełnieniem urządzeń wysokiej jakości.

## Niezawodne technologie

## Rozwijające się technologie

Stacje robocze Dell Precision to niezawodne rozwiązanie do tworzenia rzeczywistości rozszerzonej i zaawansowanych wizualizacji komercyjnych. Szeroka oferta rozwiązań Ready for VR i technologiczny program partnerski Dell pozwalają każdej firmie zyskać efektywność i innowacyjność godną wyzwań, jakie niesie przyszłość.

Stacje robocze Dell Precision zapewniają także moc obliczeniową odpowiednią do wdrażania i obsługi platform technologii kognitywnych (np. uczenie maszynowe, uczenie głębokie i sztuczna inteligencja), które ułatwiają firmom rozwiązywanie złożonych problemów i korzystanie z precyzyjnych informacji wyodrębnionych z danych. Stacje robocze Precision są kluczową częścią rozwiązania AI Factory firm Dell i NVIDIA.



# Dell Optimizer for Precision

Nasze inteligentne oprogramowanie optymalizacyjne oparte na sztucznej inteligencji zwiększa produktywność.



## Nawet 18% zaoszczędzonej energii<sup>1</sup>

Oszczędzanie energii bez uszczerbku dla najwyższej wydajności dzięki funkcji Power Optimization. Dzięki przełączeniu komputera w tryb cichy w ustawieniach zarządzania temperaturą można zaoszczędzić do 2,4 W energii w porównaniu z trybem domyślnym<sup>1</sup>.

## Inteligentna ochrona prywatności w dowolnym miejscu

Szybsza praca i ochrona poufnych danych dzięki naszej technologii wykrywania obecności, która budzi komputer, gdy się do niego zbliżasz, i blokuje go, gdy się od niego oddalasz.

## Dwukrotnie większa wydajność sieci<sup>2</sup>

Funkcja Network Optimization zapewnia pierwsze na świecie jednoczesne połączenie z wieloma sieciami na potrzeby szybszego pobierania danych<sup>3</sup> oraz łączy się z najlepszą dostępną siecią<sup>4</sup>.

## Lepszy poziom dźwięku gwarancją lepszej współpracy

Funkcja Intelligent Audio wykrywa otoczenie i poprawia jakość połączeń konferencyjnych, usuwając niepożądane dźwięki, ostrzegając o słabej jakości głosu i zapewniając lepszą współpracę między użytkownikiem a pozostałymi uczestnikami połączenia.

## Dostęp do personalizowanych informacji

Funkcja analizy monitoruje wykorzystanie komputera, analizując zachowanie baterii, pamięci masowej, procesorów i pamięci w kontekście niezawodności systemu i historii problemów, aby na tej podstawie szybko identyfikować wąskie gardła.

## Inteligentny ekosystem

Zintegrowane aplikacje Dell Display Manager i Dell Peripheral Manager ułatwiają łączenie monitorów i akcesoriów Dell w pary oraz zarządzanie nimi.

[▶ Kliknij tutaj, aby dowiedzieć się więcej o oprogramowaniu Dell Optimizer](#)

<sup>1</sup> Na podstawie wyników wewnętrznego badania Dell, w ramach którego przetestowano moc i wydajność naszego modułu zasilania Dell Optimizer. Opublikowane w listopadzie 2022 r. opracowanie dostępne pod adresem <https://www.delltechnologies.com/asset/en-us/solutions/businesssolutions/industry/market/maximizing-power-efficiency-with-dell-optimizer-a-case-study.pdf>

<sup>2</sup> Na podstawie zleconego przez Dell raportu Principled Technologies, w ramach którego przeprowadzono analizy porównawcze wydajności notebooków Dell Latitude 9430 i komputerów stacjonarnych typu all-in-one OptiPlex 7400. „Improve PC app performance, battery charging, and end-user experiences with Dell Optimizer”, czerwiec 2023 r.

<sup>3</sup> Jednoczesne połączenie z kilkoma sieciami (czyli łączność grupowa) to nowa funkcja w ExpressConnect. Umożliwia ona jednoczesne wysyłanie i odbieranie danych oraz sygnału wideo za pomocą dwóch połączeń przewodowych lub bezprzewodowych. Na podstawie wyników wewnętrznej analizy przeprowadzonej przez Dell.

<sup>4</sup> Najlepsza sieć jest wybierana m.in. na podstawie siły sygnału, zagęszczenia ruchu w kanałach i typu routera. Sugestie dotyczące sieci zależą od danych uwierzytelniających użytkownika. Zastrzeżenie dotyczące obrazu: wygląd pulpitu nawigacyjnego różni się w zależności od modelu.

# Wydajność niezbędna do różnych zastosowań

Od animacji 3D po analizy finansowe – stacje robocze Dell Precision zostały zaprojektowane specjalnie z myślą o potrzebach liderów z wielu różnych branż. Zapoznaj się z obsługiwanyymi przez nas branżami poniżej, aby dowiedzieć się, w jaki sposób można wykorzystać stacje robocze Precision do realizacji swoich zadań.

## Media i rozrywka

Zostań ekspertem w zakresie przetwarzania treści cyfrowych dzięki stacji roboczej Precision współpracującej z rozwiązaniami Adobe, Avid, Autodesk i wielu innych dostawców oprogramowania.

[Więcej informacji](#) →

## Produkcja przemysłowa i inżynieria

Szybkie wprowadzanie produktów na rynek, poprawa projektowania i ograniczenie prototypów dzięki oprogramowaniu Autodesk, Dassault Systems, ANSYS i innym programom uruchomionym na stacjach roboczych Precision.

[Więcej informacji](#) →

## Opieka zdrowotna i nauki przyrodnicze

Telemedycyna przemieniana, systemy EMR i obrazy PACS dzięki współpracy z firmami GE Healthcare, Barco, Cerner i Epic.

[Więcej informacji](#) →

## Poszukiwanie ropy naftowej i gazu

Złożone modele przepływu pracy i analiza danych typu Big Data nie mogą się równać z mocą obliczeniową stacji roboczych w połączeniu z rozwiązaniami firm Halliburton, Schlumberger i IHS Markit.

[Więcej informacji](#) →

## Administracja publiczna i edukacja

Przeniesienie projektów, analizy danych i twórczych pomysłów na wyższy poziom dzięki stacjom roboczym Dell Precision.

[Więcej informacji](#) →

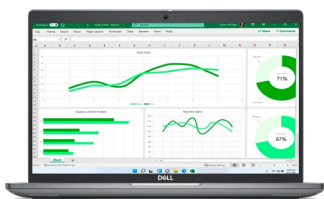
## Ekonomia i usługi finansowe

Stacje robocze Dell Precision są wykorzystywane w zadaniach związanych z giełdą, analizą finansową i bankowością dzięki współpracy z instytucjami finansowymi i niezależnymi dostawcami oprogramowania.

[Więcej informacji](#) →

# Mobilne stacje robocze Precision z serii 3000

Dopasuj technologię do swoich umiejętności dzięki przystępnej cenowo, wydajnej i niezawodnej stacji roboczej w smukłej i lekkiej obudowie. Rozwiązanie niezbędne w pracy projektanta, twórcy, twórcy stron internetowych, analityka finansowego i zaawansowanych użytkowników oprogramowania Microsoft.



## Precision 3490

Doskonałe rozwiązanie mobilne dla osób w podróży dzięki 14-calowemu wyświetlaczowi w cienkiej i lekkiej obudowie z obsługą mobilnego łącza szerokopasmowego (dostępnego we wszystkich nowych mobilnych stacjach roboczych z serii 3000). Rozwiązanie stworzone z myślą o zaawansowanych użytkownikach korzystających z aplikacji biznesowych lub współpracujących za pośrednictwem aplikacji TEAMS lub ZOOM. Skorzystaj z funkcji AI Boost dzięki nowym procesorom Intel Core Ultra 15 W lub 28 W i nowym oddzielnym profesjonalnym układom graficznym NVIDIA.



(akcesoria są sprzedawane oddzielnie)



## Precision 3590

Smukłe i lekkie urządzenie dla zaawansowanych użytkowników wyposażone w duży 15-calowy wyświetlacz i oferujące bardziej skalowalne opcje pamięci masowej. Rozwiązanie wyposażone jest w nowe procesory Intel Core Ultra 15 W lub 28 W z technologią AI Boost oraz nową oddzielną profesjonalną kartę graficzną NVIDIA.



## Precision 3591

Stwórz swój kolejny wspaniały projekt dzięki zaawansowanej mobilnej stacji roboczej klasy podstawowej o przekątnej 15 cali, wyposażonej w procesory Intel Core Ultra klasy H o mocy 45 W z technologią AI Boost ze zintegrowanymi układami CPU, NPU i GPU. Ponadto, w połączeniu z kartą graficzną NVIDIA RTX 2000 Ada, możesz wydajnie obsługiwać aplikacje do zarządzania projektami, inżynierii i projektowania.

# Mobilne stacje robocze Precision z serii 5000

Zachowaj kreatywność dzięki stacjom roboczym o zwiększonej wydajności, zaprojektowanym w celu imponującego połączenia stylu i możliwości. Te urządzenia, idealne dla użytkowników będących w ciągłym ruchu, o lekkiej, ale solidnej konstrukcji, są przeznaczone do zastosowań projektowych, kreatywnych i innych zastosowań komercyjnych.



## Precision 5490

Najmniejsza i najbardziej zaawansowana na świecie 14-calowa ultramobilna stacja robocza<sup>1</sup> z procesorami Intel Core Ultra o mocy 45 W i kartą graficzną NVIDIA RTX 3000.



## Precision 5690

Najmniejsza na świecie 16-calowa mobilna stacja robocza<sup>2</sup>, która stanowi połączenie wydajności i piękna. Duży wyświetlacz 16:10, rozdzielczość UHD+ z technologią PremierColor (w najlepszej konfiguracji), a także najwyższej jakości dźwięk zapewniają maksymalną użyteczność, podczas gdy procesor Intel Core Ultra 45 W i karta graficzna NVIDIA RTX 5000 Ada zwiększają możliwości twórcze.



<sup>1</sup> Na podstawie wewnętrznej analizy modelu Precision 5490 z procesorem 45 W w porównaniu z modelami HP Zbook Firefly 14 G10 i Lenovo ThinkPad P14s 4. generacji z procesorami o mocy zaledwie 28 W, grudzień 2023 r.

<sup>2</sup> Na podstawie wewnętrznej analizy 16-calowych stacji roboczych Precision 5690, HP Zbook Studio G10 i Lenovo P1 6. generacji. Grudzień 2023 r.



# Mobilne stacje robocze Precision z serii 7000

Zapewnij moc obliczeniową do realizacji swoich celów dzięki wysoce skalowalnej wydajności, mobilności i niezawodności, aby obsługiwać ogromne zbiory danych, symulacje i analizy projektowe, renderowanie, a nawet projekty VR i AI. Urządzenia te są idealne do zastosowań w energetyce, opiece zdrowotnej, inżynierii i branży kreatywnej.



## Precision 7680

Nasza najbardziej zaawansowana 16-calowa mobilna stacja robocza<sup>1</sup> została zaprojektowana tak, aby zapewnić wydajność zbliżoną do komputerów stacjonarnych w formie łatwej do przenoszenia stacji roboczej. W zależności od wymagań urządzenie może być wyposażone w ciekłą lub wydajną obudowę. Podejmij się zadań graficznych i obliczeniowych, a nawet tworzenia projektów VR i AI. Wszystkie nowe mobilne stacje robocze z serii 7000 są zgodne z mobilnymi łączami szerokopasmowymi, co zapewnia najwyższą mobilność.



## Precision 7780

Nasza najbardziej zaawansowana mobilna stacja robocza<sup>1</sup> umożliwia obsługę technologii VR i AI. Jeśli chcesz zmaksymalizować wydajność swoich aplikacji, zabierając je w podróż lub do domowego biura, ta stacja robocza jest właśnie dla Ciebie. Urządzenie jest wyposażone jest w duży, 17-calowy wyświetlacz, który nadaje się do zastosowań z dużą ilością szczegółów.



	PRECISION 3490	PRECISION 3590	PRECISION 3591	PRECISION 5490
<b>OPISY</b>	Mała, lekka 14-calowa stacja robocza dla zaawansowanych użytkowników	Przystępna cenowo 15-calowa stacja robocza klasy podstawowej dla zaawansowanych użytkowników	Stacja robocza klasy podstawowej o wyższym poziomie wydajności	Wydajna, smukła i lekka stacja robocza
<b>ZALECANE PRZYPADKI ZASTOSOWANIA</b>	Świetne rozwiązanie w kontekście wielozadaniowości w przypadku aplikacji biurowych (Excel, PPT), aplikacji komunikacyjnych (Zoom, Teams) i aplikacji zwiększających produktywność (Power BI)  <b>Przypadki zastosowania:</b> Użytkownicy zaawansowani, pracownicy hybrydowi, studenci, analitycy finansowi	Świetne rozwiązanie w kontekście wielozadaniowości w przypadku aplikacji biurowych (Excel, PPT), aplikacji komunikacyjnych (Zoom, Teams) i aplikacji zwiększających produktywność (Power BI)  <b>Przypadki zastosowania:</b> Użytkownicy zaawansowani, pracownicy hybrydowi, studenci, analitycy finansowi	Idealne rozwiązanie do obsługi programów CAD 2D (średnia intensywność użycia), CAD 3D (mała intensywność użycia), CAM, Excel (bardzo duża intensywność użycia) i kompilatorów  <b>Przypadki zastosowania:</b> Architekci, inżynierowie, programiści i specjaliści CAD	Świetne rozwiązanie do projektowania graficznego, tworzenia animacji, edycji filmów i zdjęć i projektowania CAD i CAM  <b>Przypadki zastosowania:</b> Architekci, inżynierowie, montażyści filmów, animatorzy, fotografowie, graficy
<b>PROCESOR (w najlepszej konfiguracji)</b>	Intel® Core™ Ultra 9 185H vPro®, 45 W, 16 rdzeni (6P+8E+2LPE)	Intel® Core™ Ultra 7 165H vPro®, 28 W, 16 rdzeni (6P+8E+2LPE)	Intel® Core™ Ultra 9 185H vPro®, 45 W, 16 rdzeni (6P+8E+2LPE)	Intel® Core™ Ultra 9 185H vPro®, 45 W, 16 rdzeni (6P+8E+2LPE)
<b>KARTA GRAFICZNA (w najlepszej konfiguracji)</b>	NVIDIA® RTX™ 500 Ada (4 GB)	NVIDIA® RTX™ 500 Ada (4 GB)	NVIDIA RTX™ 2000 Ada (8 GB)	NVIDIA RTX™ 3000 Ada (8 GB)
<b>PAMIĘĆ OPERACYJNA (w najlepszej konfiguracji)</b>	64 GB, DDR5, 5600 MT/s, bez obsługi ECC	64 GB, DDR5, 5600 MT/s, bez obsługi ECC	64 GB, DDR5, 5600 MT/s, bez obsługi ECC	64 GB, LPDDR5x, 7467 MT/s, bez obsługi ECC
<b>PAMIĘĆ MASA (w najlepszej konfiguracji)</b>	2 TB	3 TB	4 TB	4 TB
<b>WYŚWIETLACZ (w najlepszej konfiguracji)</b>	14" 16:9 FHD, PremierColor. Opcjonalnie obsługa dotykowa i system ComfortView Plus	15,6" 16:9 FHD, PremierColor, opcjonalnie obsługa dotykowa i system ComfortView Plus	15,6" 16:9 FHD, PremierColor, opcjonalnie obsługa dotykowa i system ComfortView Plus	14" InfinityEdge 16:10 QHD+, PremierColor, opcjonalnie obsługa dotykowa, pióro i system ComfortView Plus
<b>KAMERA (w najlepszej konfiguracji)</b>	1080p FHD HDR IR, z szybkim logowaniem dzięki funkcjom wykrywania obecności i Intelligent Privacy	1080p FHD HDR IR, z szybkim logowaniem dzięki funkcjom wykrywania obecności i Intelligent Privacy	1080p FHD HDR IR, z szybkim logowaniem dzięki funkcjom wykrywania obecności i Intelligent Privacy	720p HD IR, z szybkim logowaniem dzięki funkcji wykrywania obecności, czujnik oświetlenia otoczenia
<b>SZEROKOŚĆ</b>	12,65" / 321,35 mm	14,09" / 357,80 mm	14,09" / 357,80 mm	12,22" / 310,60 mm
<b>GLĘBOKOŚĆ</b>	8,35" / 212 mm	9,19" / 233,30 mm	9,19" / 233,30 mm	8,27" / 210,35 mm
<b>WYSOKOŚĆ</b>	0,80" / 20,5 mm (przód), 0,87" / 22,17 mm (tył)	0,82" / 20,80 mm (przód), 0,90" / 22,80 mm (tył)	0,89" / 22,70 mm (przód), 0,97" / 24,70 mm (tył)	0,29" / 7,49 mm (przód), 0,43" / 11,09 mm (tył)
<b>WAGA POCZĄTKOWA</b>	3,06 funta / 1,39 kg	3,58 funta / 1,62 kg	3,96 funta / 1,79 kg	3,30 funta / 1,49 kg



	PRECISION 5690	PRECISION 7680	PRECISION 7780
<b>OPISY</b>	Najmniejsza na świecie 16-calowa, skalowalna i wydajna stacja robocza	Nasza najbardziej skalowalna 16-calowa stacja robocza w obudowie typu „thin” lub „performance”	Nasza najbardziej skalowalna stacja robocza o największym rozmiarze ekranu wynoszącym 17”
<b>ZALECANE PRZYPADKI ZASTOSOWANIA</b>	Świetne rozwiązanie do projektowania graficznego, tworzenia animacji, edycji filmów i zdjęć i projektowania CAD i CAM  <b>Przypadki zastosowania:</b> Architekci, inżynierowie, montażyści filmów, animatorzy, fotografowie, graficy	Doskonałe rozwiązanie do obsługi aplikacji VR/AR/AI, CAE i innych złożonych aplikacji  <b>Przypadki zastosowania:</b> Inżynierowie, pracownicy kreatywni, geofizycy, twórcy gier, naukowcy, animatorzy, graficy, osoby obsługujące zaawansowane aplikacje obliczeniowe	Doskonałe rozwiązanie do obsługi aplikacji AI, CAE i innych złożonych aplikacji  <b>Przypadki zastosowania:</b> Inżynierowie, pracownicy kreatywni, geofizycy, twórcy gier, naukowcy, animatorzy, graficy, osoby obsługujące zaawansowane aplikacje obliczeniowe i graficzne
<b>PROCESOR (w najlepszej konfiguracji)</b>	Intel® Core™ Ultra 9 185H vPro®, 45 W, 16 rdzeni (6P+8E+2LPE)	Intel® Core™ i9, vPro® HX 55 W, 24 rdzenie (8P+16E)	Intel® Core™ i9, vPro® HX 55 W, 24 rdzenie (8P+16E)
<b>KARTA GRAFICZNA (w najlepszej konfiguracji)</b>	NVIDIA RTX™ 5000 Ada (16 GB)	NVIDIA RTX™ 5000 Ada (16 GB)	NVIDIA RTX™ 5000 Ada (16 GB)
<b>PAMIĘĆ OPERACYJNA (w najlepszej konfiguracji)</b>	64 GB LPDDR5x, 7467 MT/s, bez obsługi ECC	128 GB (CMM), 64 GB (SODIMM), 5600 MT/s, opcjonalna obsługa ECC, bez obsługi ECC	128 GB (CMM), 64 GB (SODIMM), 5600 MT/s, opcjonalna obsługa ECC, bez obsługi ECC
<b>PAMIĘĆ MASYWĄ (w najlepszej konfiguracji)</b>	8 TB	Obudowa „thin”: 8 TB Obudowa „performance”: 12 TB	16 TB
<b>WYŚWIETLACZ (w najlepszej konfiguracji)</b>	Wyświetlacz InfinityEdge 16” z ramką z trzech stron, 16:10 UHD+ OLED opcjonalnie obsługa dotykowa, PremierColor i system ComfortView Plus	Wyświetlacz 16” z wąską ramką 16:10 OLED z opcjonalnymi funkcjami HDR500, PremierColor, obsługą dotykową i ComfortView Plus	Wyświetlacz 17,3” 16:9 z opcjonalnymi funkcjami HDR400, PremierColor i ComfortView Plus
<b>KAMERA (w najlepszej konfiguracji)</b>	1080p FHD HDR IR, z szybkim logowaniem dzięki funkcjom wykrywania obecności i Intelligent Privacy	1080p FHD HDR IR, z szybkim logowaniem dzięki funkcjom wykrywania obecności i Intelligent Privacy	1080p FHD HDR IR, z szybkim logowaniem dzięki funkcjom wykrywania obecności i Intelligent Privacy
<b>SZEROKOŚĆ</b>	13,92” / 353,68 mm	14,2” / 356 mm	15,67” / 398 mm
<b>GLĘBOKOŚĆ</b>	9,46” / 240,33 mm	10,18” / 258 mm	10,44” / 265 mm
<b>WYSOKOŚĆ</b>	0,80” / 20,5 mm (przód), 0,87” / 22,17 mm (tył)	Obudowa „thin”: 0,88” / 22,30 mm (przód), 0,92” / 23,20 mm (tył) Obudowa „performance”: 0,99” / 25,05 mm (przód), 1,03” / 25,95 mm (tył)	1,03” / 25,95 mm (przód), 1,06” / 26,70 mm (tył)
<b>WAGA POCZĄTKOWA</b>	4,46 funta / 2,03 kg	Obudowa „thin”: 5,75 funta / 2,6 kg Obudowa „performance”: 5,90 funta / 2,67 kg	6,73 funta / 3,05 kg

# Komputery stacjonarne z serii 3000

Wprowadź swoje pomysły w życie dzięki stacji roboczej, która dorówna Twoim umiejętnościom, ale nie nadwyręży budżetu. Dostępne w obudowach typu compact, small form factor i tower, świetnie sprawdzają się w miejscach o ograniczonej przestrzeni roboczej, a także w niektórych zastosowaniach brzegowych. Te stacje robocze są optymalne do zastosowań finansowych, projektowych, kreatywnych itp.



HyperShelf z maksymalnie (7) stacjami roboczymi Precision 3280 CFF w szafie rack 5U



## Precision 3280 w obudowie typu CFF

3280 CFF to wyjątkowo mała stacja robocza zaprojektowana z myślą o ciasnych przestrzeniach roboczych i obliczeniach brzegowych. Ten niewielki, ale zaawansowany komputer jest w stanie obsłużyć nawet (7) wyświetlaczy 4K (obsługuje również rozdzielczość 8K) i umożliwia korzystanie z technologii VR. Wiele opcji montażu oraz osłony przeciwpyłowe i pokrywy kabli pozwalają zainstalować urządzenie w niemal dowolnym miejscu. Ponadto można zmieścić nawet 7 takich stacji roboczych w półce HyperShelf 5U przeznaczonej do centrum przetwarzania danych.



## Precision 3460 SFF

Niesamowita wydajność i niezawodność w niewielkiej obudowie stacji roboczej, która doskonale sprawdza się w miejscach o ograniczonej przestrzeni roboczej, zachowując skalowalność dzięki obudowie dysków twardej i dwóch kart graficznych.



## Precision 3680 Tower

Wyjątkowa skalowalność w konstrukcji typu tower, z mocą obliczeniową zdolną do obsługi obciążeń VR i AI. Nowy model 3680 zapewnia niezwykle możliwości dzięki funkcji Unlimited Turbo Duration, co oznacza, że systemy wyposażone w procesory o mocy 125 W mogą pracować z maksymalną częstotliwością bez ograniczeń i bez przegrzewania się. Aby zapewnić tę funkcję, zainwestowaliśmy w dodatkową technologię chłodzenia i odprowadzania ciepła w modelu 3680<sup>1</sup>, dzięki czemu jest to najszybsza na świecie stacja robocza pod względem wydajności jednowątkowej. Doskonale nadaje się do racy kreatywnej, projektowania, a nawet gier, obsługi VR i lekkiego rozwoju sztucznej inteligencji.

# MODEL Z SERII 5000 W OBUDOWIE TYPU TOWER

Stacja robocza typu midstream w obudowie tower zaprojektowana z myślą o zapewnieniu doskonałej wydajności dla aplikacji wymagających dużej mocy obliczeniowej. Dostępne wersje przystosowane do obsługi zadań związanych z VR, AI i analizą danych.



## Precision 5860 Tower



Duża moc obliczeniowa w innowacyjnej konstrukcji typu tower z zaawansowanymi procesorami. Model 5860 Tower jest idealnym rozwiązaniem dla profesjonalnych użytkowników zajmujących się grafiką i aplikacjami do projektowania intensywnie korzystającymi z danych, które wymagają większej liczby rdzeni i zaawansowanej obsługi grafiki w systemie z jednym procesorem. Obudowa niewymagająca narzędzi z gniazdami FlexBay obsługuje różne moduły, w tym skalowalną pamięć masową. Ponadto przełomowy wielokanałowy system chłodzenia i odprowadzania ciepła utrzymuje niską temperaturę komputera nawet pod obciążeniem.

# Model z serii 7000 w obudowach typu tower i rack

Maksymalizacja produktywności dzięki naszym najbardziej skalowalnym stacjom roboczym. Urządzenia te, dostępne w obudowach typu tower, a także w formie stacji roboczej typu rack 2U, doskonale nadają się do niemal każdego zastosowania intensywnie wykorzystującego dane lub zasoby graficzne.



## Precision 7875 Tower

Zwiększenie produktywności dzięki niesamowitemu modelowi 7875 Tower, który jest idealny dla inżynierów, projektantów, analityków i naukowców zajmujących się danymi, których zestaw zastosowań obejmuje wielowątkowe, intensywne obliczeniowo aplikacje do analizy, symulacji i renderowania wymagające dużej liczby rdzeni procesora 350 W. Wyposażony w procesor AMD Ryzen Threadripper™ PRO (280 W) z 12–96 rdzeniami, do dwóch układów graficznych NVIDIA lub AMD Pro (300 W) i 56 TB pamięci masowej z obsługą RAID.



## Precision 7960 Tower

Najbardziej skalowalna stacja robocza typu tower na świecie<sup>1</sup>. Model 7960 Tower nadaje się dla klientów, którzy korzystają z zaawansowanych środowisk aplikacji do projektowania interaktywnego, analizy, zaawansowanego przetwarzania i eksploracji bardzo dużych zestawów danych, a także nowych obciążeń roboczych, takich jak sztuczna inteligencja czy AR/VR. Wszechstronna konstrukcja dzielonej obudowy umożliwia beznarzędziowy dostęp do przednich gniazd FlexBay i zapewnia maksymalne możliwości rozbudowy pamięci masowej.



## Precision 7960 Rack

Dzięki najbardziej zaawansowanej na świecie stacji roboczej typu rack<sup>2</sup> możesz doświadczyć najwyższego poziomu bezpiecznego zdalnego dostępu i maksymalnej wydajności stacji roboczej w przemysłowej konstrukcji typu rack 2U. Zintegrowany kontroler Dell Remote Access Controller (iDRAC) ułatwia wdrażanie, aktualizowanie, monitorowanie i obsługę administracyjną zdalnych stacji roboczych. Współpracuj w całej organizacji, zachowując adres IP w centrum przetwarzania danych.

<sup>1</sup>Na podstawie wyników wewnętrznej analizy porównującej podobne stacje robocze HP i Lenovo. Luty 2024 r.

<sup>2</sup>Na podstawie wyników analizy wewnętrznej, luty 2024 r. Zaden z konkurentów warstwy pierwszej nie oferuje stacji roboczej w obudowie rack 2U.



**PRECISION 3280 COMPACT**

Najmniejsza na świecie stacja robocza z procesorami GPU z rdzeniem Tensor<sup>1</sup>.

- Kompaktowa obudowa typu Ultra Small Form Factor (USFF)
- W najlepszej konfiguracji procesor Intel® Core™ i9, 24 rdzenie (8P+16E) o zwiększonej wydajności
- W najlepszej konfiguracji karta graficzna 70 W NVIDIA RTX™ 4000 SFF Ada (20 GB)
- W najlepszej konfiguracji pamięć masowa 8 TB, RAID 0/1
- W najlepszej konfiguracji pamięć 64 GB 5600 MT/s ECC lub NECC DDR5



**PRECISION 3460 SFF**

Przystępna cenowo wydajność w obudowie SFF.

- Obudowa Small Form Factor
- W najlepszej konfiguracji procesor Intel® Core™ i9 (65 W), rdzenie: 24 (8P+16E)
- W najlepszej konfiguracji karta graficzna 70 W lub (2) 30 W firmy NVIDIA lub AMD
- W najlepszej konfiguracji pamięć masowa 20 TB, RAID 0/1
- W najlepszej konfiguracji pamięć 64 GB lub 5600 MT/s ECC lub NECC DDR5



**PRECISION 3680 TOWER**

Najszybsza na świecie stacja robocza do obsługi aplikacji jednowątkowych<sup>2</sup>.

- Obudowa Mid-tower
- Nielimitowany czas stosowania szybkości turbo (procesory CPU 125 W) i zwiększona wydajność (procesory CPU 65 W) dostępne z nowym rozwiązaniem Premium Air Cooling
- W najlepszej konfiguracji procesory Intel® Core™ i9K (125 W), 24 rdzenie (8P+16E)
- W najlepszej konfiguracji profesjonalna karta graficzna NVIDIA lub AMD 450 W
- W najlepszej konfiguracji pamięć masowa 28 TB, RAID 0/1/5
- W najlepszej konfiguracji pamięć 128 GB lub 4400 MT/s ECC lub NECC DDR5



**PRECISION 5860 TOWER**

Obudowa Mid-tower o wyjątkowej skalowalności.

- Obudowa Mid-tower
- W najlepszej konfiguracji procesory Intel® Xeon® (225 W), 24 rdzenie
- W najlepszej konfiguracji karta graficzna AMD lub NVIDIA (300 W)
- W najlepszej konfiguracji pamięć masowa 56 TB, RAID 0/1/5/10
- W najlepszej konfiguracji pamięć DDR5, 4800 MT/s, ECC, 2 TB



**PRECISION 7875 TOWER**

Największa liczba rdzeni w pojedynczym procesorze CPU Dell<sup>3</sup>.

- Obudowa Full tower
- W najlepszej konfiguracji procesor AMD Ryzen Threadripper™ Pro (350 W), rdzenie: do 96
- W najlepszej konfiguracji karta graficzna 70 W lub (2) 30 W firmy NVIDIA lub AMD
- W najlepszej konfiguracji pamięć masowa 56 TB, RAID 0/1/5/10
- W najlepszej konfiguracji pamięć DDR5, 4800 MT/s, ECC, 2 TB



**PRECISION 7960 TOWER**

Zaawansowane rozwiązanie zapewniające najwyższą skalowalność.

- Obudowa Full tower
- W najlepszej konfiguracji procesor Intel® Xeon® (350 W), rdzenie: do 56
- W najlepszej konfiguracji cztery karty graficzne AMD lub NVIDIA (300 W)
- W najlepszej konfiguracji pamięć masowa 152 TB, RAID 0/1/5/10
- W najlepszej konfiguracji pamięć DDR5, 4800 MT/s, ECC, 4 TB



**PRECISION 7960 RACK**

Optymalna wydajność i bezpieczeństwo w obudowie 2U.

- Obudowa 2U, do montażu w szafie serwerowej
- W najlepszej konfiguracji dwa procesory Intel® Xeon® (350 W), do 56 rdzeni w każdym
- W najlepszej konfiguracji dwie karty graficzne AMD lub NVIDIA (300 W)
- W najlepszej konfiguracji pamięć masowa 128 TB, RAID 0/1/5/10
- W najlepszej konfiguracji pamięć DDR5, 4800 MT/s, ECC, 8 TB

<sup>1</sup> Na podstawie wyników wewnętrznej analizy Dell dotyczącej konkurencyjnych stacji roboczych w obudowach USFF i SFF, grudzień 2023 r.

<sup>2</sup> Na podstawie wyników wewnętrznych badań konkurencji i stacji roboczych Dell, styczeń 2024 r.

<sup>3</sup> Na podstawie wyników analizy wewnętrznej, wrzesień 2023 r.

Specyfikacja techniczna może ulec zmianie bez wcześniejszego powiadomienia. Dostępność produktów zależy od kraju. Aby uzyskać więcej informacji, skontaktuj się z przedstawicielem handlowym Dell. Copyright © 2023 Dell Inc. lub jednostki zależne Dell Inc. Wszelkie prawa zastrzeżone. Dell Technologies, Dell, EMC i Dell EMC oraz inne znaki towarowe są znakami towarowymi Dell Inc. lub jednostek zależnych Dell Inc. Pozostałe znaki towarowe mogą należeć do ich odpowiednich właścicieli.



# Dell Precision i ochrona środowiska

Innowacyjne technologie i rozwiązania, które łącznie zmniejszają nasz negatywny wpływ na środowisko.

## Do 5 typów

W mobilnych stacjach roboczych Precision 3000 (MWS) zastosowano materiały pochodzące z recyklingu i ze źródeł odnawialnych, takie jak odzyskane włókno węglowe, tworzywa sztuczne pochodzące z recyklingu odpadów pokonsumenckich, tworzywa sztuczne mogące dostać się do oceanu i tworzywa sztuczne pochodzenia biologicznego<sup>1</sup>. Modele Precision 3490 i Precision 3590 MWS będą w tym roku dostarczane z bateriami zawierającymi 50% kobaltu pochodzącego z recyklingu<sup>2</sup>. Stacja robocza Precision 5690 MWS zawiera 75% aluminium pochodzącego z recyklingu i 25% niskoemisyjnego aluminium w pokrywie i dolnej pokrywie<sup>3</sup>.

## 100%

Mobilne stacje robocze Precision są dostarczane w opakowaniach pochodzących w 100% z recyklingu lub ze źródeł odnawialnych z opcjami wielopaków zmniejszającymi ilość odpadów opakowaniowych i transportowych<sup>4</sup>.

## Zarządzanie cyklem eksploatacji

Oferta Dell APEX i usługi Asset Recovery Services ułatwiają naszym klientom odpowiedzialną modernizację oraz ograniczenie nadmiernego przydzielania zasobów i odpadów elektronicznych zgodnie z harmonogramem i w ramach budżetu. Dell ułatwia dostęp do części zamiennych i ich wymianę, aby umożliwić jak najdłuższą eksploatację produktów.

[Więcej informacji.](#)

## Nawet 61% tworzyw sztucznych z recyklingu

Stacjonarne stacje robocze Precision są wykonane w 61% z tworzyw sztucznych pochodzących z recyklingu, w tym z tworzyw sztucznych pochodzących ze sprzętu komputerowego w zamkniętej pętli<sup>5</sup>. Stacje robocze Precision MWS są wykonane w 46% z tworzyw sztucznych pochodzących z recyklingu, w tym z tworzyw sztucznych pochodzenia biologicznego<sup>6</sup>.

## Przed wszystkim zrównoważony rozwój

Modele Precision MWS i FWS są dostarczane z adapterami, które mogą zawierać tworzywa sztuczne pochodzące z recyklingu odpadów pokonsumenckich, aluminium z recyklingu i miedź z recyklingu<sup>7</sup>.



Zobacz, jak zmniejszamy wpływ naszych produktów i rozwiązań na środowisko ([Dell.com/Sustainable-Devices](https://Dell.com/Sustainable-Devices))

<sup>1</sup> Na podstawie wyników analizy wewnętrznej, styczeń 2024 r.

Plastik z recyklingu: 30% w pokrywie wyświetlacza LCD, 30% w oknie anteny LCD, 50% w ramce wyświetlacza LCD, 50% w podporce na nadgarstki, 50% w ramie wewnętrznej, 30% w dolnych drzwiczkach, 35% w zasłonce baterii, 30% w obudowie głośników, 28% tworzyw sztucznych pochodzących z oceanów w obudowie wentylatora, 21% tworzyw sztucznych pochodzenia biologicznego w pokrywie wyświetlacza LCD, 21% tworzyw sztucznych pochodzenia biologicznego w dolnych drzwiczkach, 42% tworzyw sztucznych pochodzenia biologicznego w stopkach w dolnej części urządzenia; odzyskane włókno węglowe, w tym 20% w pokrywie i 20% w dolnych drzwiczkach

<sup>2</sup> Na podstawie wyników analizy wewnętrznej, styczeń 2024 r. Harmonogram wysyłki może się różnić w zależności od regionu i konfiguracji notebooka

<sup>3</sup> Na podstawie wyników analizy wewnętrznej, styczeń 2024 r.

<sup>4</sup> Zawiera co najmniej 38,8% materiałów pochodzących z recyklingu i co najmniej 28% materiałów ze źródeł odnawialnych. Materiały odnawialne w postaci włókna drzewnego pozyskiwanego w sposób przyjazny środowisku. Wartości procentowe mogą się nieznacznie różnić w zależności od regionu. Nie obejmuje to opcjonalnych elementów dodanych do zamówienia i umieszczonych w opakowaniu

<sup>5</sup> Na podstawie wyników analizy wewnętrznej, czerwiec 2023 r. Wartość procentowa zależy od wagi plastiku w urządzeniu

<sup>6</sup> Na podstawie wyników analizy wewnętrznej, marzec 2024 r. Wartość procentowa zależy od wagi plastiku w urządzeniu

<sup>7</sup> Dotyczy adapterów 65 W, 100 W, 130 W i 165 W



# Uproszczenie infrastruktury IT

Nasze najbezpieczniejsze<sup>1</sup> i najłatwiejsze w zarządzaniu rozwiązania ułatwiają administrowanie systemem IT<sup>6</sup>

## BEZPIECZEŃSTWO

Poprawa bezpieczeństwa całej floty urządzeń dzięki wielu warstwom ochrony

Zmniejsz podatność na ataki i zwiększ długoterminową cyberodporność dzięki rozwiązaniu Dell Trusted Workspace

Dell oferuje najbezpieczniejsze komercyjne komputery PC<sup>1</sup> z zabezpieczeniami, z którymi konkurenci nie mogą się równać:



### Bezpieczeństwo od pierwszego uruchomienia komputera

Dokładne, najnowocześniejsze mechanizmy kontroli łańcucha dostaw i oferowana tylko przez Dell funkcja weryfikacji zabezpieczonych komponentów ograniczają ryzyko ingerencji w produkty.



### Wykrywanie zagrożeń

Wskaźniki ataku (oferowana tylko przez Dell funkcja wczesnego alarmu) skanują system pod kątem zachowań wskazujących na zagrożenie.



### Ochrona przed coraz poważniejszymi zagrożeniami

- Tylko Dell oferuje weryfikację systemu BIOS i oprogramowania sprzętowego poza hostem, co zapewnia większe bezpieczeństwo niż w przypadku innych komputerów. Najnowsze komputery PC wyposażone w technologię Intel vPro<sup>®</sup> zapewniają około 70% redukcję potencjalnych ataków<sup>5</sup>.
- Ochrona przed zaawansowanymi zagrożeniami za pomocą oprogramowania oferowanego przez naszych najlepszych w swojej klasie partnerów.
- Tylko Dell integruje funkcje telemetrii urządzeń z popularnym w branży oprogramowaniem, aby zwiększyć bezpieczeństwo całej floty komputerów<sup>4</sup>.

Więcej informacji >

## ZARZĄDZANIE

Łatwe i niezawodne zarządzanie flotą komputerów osobistych

Zabezpieczenie i optymalizacja punktów końcowych oraz zwiększenie produktywności użytkowników końcowych dzięki rozwiązaniom Dell do zarządzania infrastrukturą

Komercyjne komputery osobiste Dell – najłatwiejsze\* w zarządzaniu komercyjne komputery osobiste ułatwiają aktualizację punktów końcowych za pomocą najnowszych wersji systemu BIOS, sterowników i oprogramowania wewnętrznego.



### Publikuje<sup>2</sup> harmonogram wydawania sterowników urządzeń i pobierania plików,

więc administratorzy IT mogą wdrażać aktualizacje urządzeń w całej flocie w przewidywalnym czasie. Administratorzy IT mogą wdrażać aktualizacje urządzeń w całej flocie w przewidywalnym czasie.



### Przeprowadza<sup>2</sup> zintegrowaną walidację wszystkich sterowników i modułów BIOS w ramach aktualizacji,

więc administratorzy IT mogą oczekiwać wiarygodnego, zgodnego z danym systemem wdrażania aktualizacji na całej flocie urządzeń



### Dell oferuje pierwsze w branży<sup>6</sup>:

- Rozwiązanie oparte na pakiecie Binary Large Object (BLOB)<sup>1</sup>, służące do bezpiecznego konfigurowania i zarządzania punktami końcowymi za pomocą usługi Microsoft Intune
- Rozwiązanie do zarządzania systemami zintegrowane z platformą Workspace ONE w celu bezpiecznego zarządzania systemem BIOS, oprogramowaniem wewnętrznym, systemem operacyjnym i aktualizacjami komputerów PC z poziomu chmury
- Sprzętowe rozwiązanie do zarządzania systemami OEM do integracji z Intel vPro w celu zdalnego zarządzania systemami, nawet gdy są one w trybie offline lub mają niedostępny system operacyjny

Więcej informacji >

<sup>1</sup> Na podstawie wyników wewnętrznej analizy przeprowadzonej przez Dell, styczeń 2024 r. Najłatwiejszy w zarządzaniu komercyjny komputer osobisty pod względem możliwości zarządzania systemami za pomocą procesów aktualizacji Dell, rozwiązań do zarządzania Dell i integracji z rozwiązaniami do zarządzania oferowanymi przez inne firmy, w porównaniu z konkurencyjnymi procesami aktualizacji, możliwościami rozwiązań do zarządzania systemami i integracjami z rozwiązaniami do zarządzania oferowanymi przez inne firmy – Microsoft Intune, Workspace ONE – należy zakupić oddzielnie. Technologia Intel vPro, która umożliwia zarządzanie systemami poza zakresem, stanowi dodatkowe uaktualnienie konfiguracji systemu

<sup>2</sup> Przy porównywaniu publicznie dostępnych sterowników urządzeń i plików do pobrania opublikowanych przez pięciu najlepszych producentów komputerów osobistych według stanu na maj 2023 r. Na podstawie wyników analizy wewnętrznej, maj 2023 r.

<sup>3</sup> Na podstawie wyników wewnętrznej analizy przeprowadzonej przez Dell w maju 2023 r., dotyczącej zintegrowanych podejść do weryfikacji stosowanych przez pięciu największych producentów komputerów osobistych w odniesieniu do modułów sterowników i systemu BIOS w aktualizacji, według obecnie dostarczanych i przyszłych obrazów systemów produktów.

<sup>4</sup> Niektóre funkcje wymagają dodatkowych zakupów. Dostępność różni się w zależności od regionu. Integracje dostępne w przypadku rozwiązań CrowdStrike Falcon Insight XDR i Carbon Black Audit and Remediation.

<sup>5</sup> Najnowsze komputery osobiste z procesorami Intel vPro ograniczają powierzchnię ataku o około 70% w porównaniu z modelami o cztery lata starszymi. Na podstawie przeprowadzonego na zamówienie Intel przez IOActive badania „Intel vPro 13<sup>th</sup> Attack Surface Study”, opublikowanego w marcu 2023 r., w którym porównywano urządzenia Intel vPro z procesorami Intel Core 13. generacji z 4-letnimi komputerami Intel z systemem operacyjnym Windows. Szczegółowe informacje na ten temat można znaleźć pod adresem [www.intel.com/performance-vpro](http://www.intel.com/performance-vpro). Wyniki mogą być różne.

<sup>6</sup> Dell Command | Endpoint Configure for Microsoft Intune – pierwsze w branży rozwiązanie oparte na pakiecie Binary Large Object (BLOB), służące do bezpiecznego konfigurowania punktów końcowych i zarządzania nimi przy użyciu usługi Microsoft Intune. Zastrzeżenie: Pierwsze w branży rozwiązanie do zarządzania urządzeniami, które wykorzystuje pakiet Binary Large Object (BLOB) obsługiwane przez system Microsoft Intune, służące do bezpiecznej konfiguracji punktów końcowych i zarządzania nimi

# Historyczne sukcesy, skala i innowacyjność

Dell Technologies to zaufany partner w zakresie przyszłości organizacji pracy

## Dell Technologies APEX

# 1.

i najbardziej wszechstronny<sup>1</sup>  
Oferta rozwiązań w postaci usług obejmuje urządzenia wielochmurowe i klienckie.

Elastyczne przekształcanie infrastruktury IT i wdrażanie najnowszych technologii po przewidywalnych kosztach

### Dell APEX PC-as-a-Service

W pełni konfigurowalna subskrypcja obejmuje wszystko — urządzenia, oprogramowanie i usługi. Rozwiązanie jest dostępne na okres od roku do pięciu lat.

### Dell APEX Managed Device Service

W pełni zarządzana subskrypcja z towarzyszącym zespołem ekspertów IT w celu zapewnienia aktualności i bezpieczeństwa urządzeń biznesowych; i brak rocznego zobowiązania (tylko w Stanach Zjednoczonych).

[Więcej informacji >](#)

## Asset Recovery Services

# 2,6 mld

funtów (1,2 mld kilogramów) elektroniki odzyskane od 2007 r.<sup>6</sup> Dell pomoże Ci bezpiecznie i odpowiedzialnie wycofać stary sprzęt IT — niezależnie od marki — aby umożliwić bezproblemowe przejście ze starej na nową technologię, chroniąc jednocześnie firmę i planetę.

[Więcej informacji >](#)

## Usługi pomocy technicznej oparte na sztucznej inteligencji

# 36 TB

danych telemetrycznych przetwarzanych dziennie<sup>2</sup>  
System ewoluuje wraz z użytkownikiem, wykorzystując uczenie maszynowe i silnik sztucznej inteligencji, który szybko się uczy. Warto zaufać firmie Dell Technologies, która zapewnia niezwykle wydajne, zautomatyzowane wsparcie IT oparte na wieloletnim doświadczeniu w zakresie sztucznej inteligencji i najwyższej klasy usługach.

[Więcej informacji >](#)

## ProDeploy Client Suite for PCs

# Ponad 30 tys.

codziennie konfigurowanych komputerów osobistych<sup>3</sup>  
Znajdź rozwiązanie wdrożeniowe, które zaspokoi szereg potrzeb IT w organizacji o dowolnej wielkości.

35 lat wdrożeniowego doświadczenia Dell zapewni bezproblemową obsługę w zakresie konfiguracji, tworzenia obrazów i przydzielania zasobów oraz etykietowania i magazynowania zasobów.

[Więcej informacji >](#)

Nowoczesne rozwiązania w zakresie cyklu życia produktów

## ProSupport Suite for PCs

# 641

godzin zaoszczędzonych w ciągu roku<sup>4</sup>  
Dzięki zaawansowanej teledetrii i sztucznej inteligencji zespoły IT mogą zdalnie zarządzać kondycją floty urządzeń Dell, przewidywać i rozwiązywać problemy oraz automatyzować aktualizacje komputerów.

[Więcej informacji >](#)

## Dell Premier

# 297%

zwrotu z inwestycji w ciągu 4 lat<sup>5</sup>  
Ulepsz zakupy rozwiązań IT, korzystając z katalogu na dostosowanej platformie online. Przejmij kontrolę nad całym ekosystemem IT, aby obniżyć koszty, ustandaryzować proces zamawiania, uzyskać dostęp do analiz itp.

[Więcej informacji >](#)