



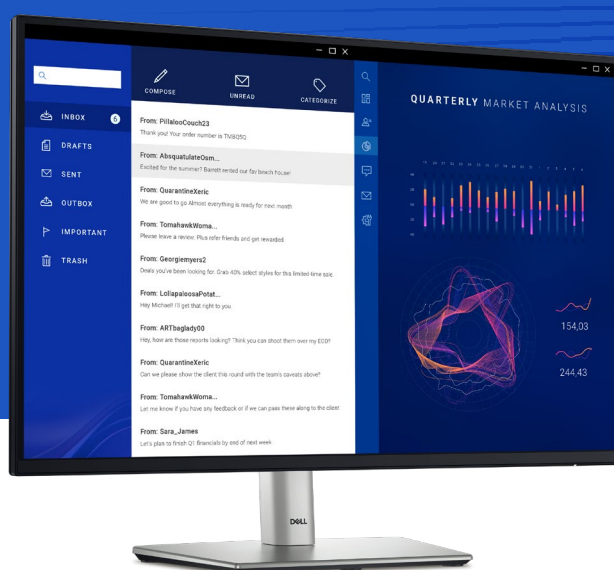
Produktywność przez cały dzień

Monitor Dell z koncentratorom USB-C 24 | **P2425E**

Nr 1 na świecie wśród producentów monitorów*

* Monitor firmy Dell przez 9 lat uznawano za najlepsze na świecie. Źródło: IDC Worldwide Quarterly PC Monitor Tracker, III kw. 2023 r. W latach 2014 – 2023.

Czterogwiazdkowy certyfikat w zakresie komfortu oczu¹



Ten monitor FHD o przekątnej 24 in z koncentratorem portów zapewnia większy komfort oglądania, a także umożliwia zasilanie urządzeń z mocą nawet 90 W.

Większy komfort oczu

Jest to monitor, który uzyskał 4-gwiazdkowy certyfikat TÜV Rheinland® w zakresie komfortu oczu – najnowszego standardu branżowego, który pomaga zmniejszyć oznaki zmęczenia oczu.

Korzystaj z ulepszonej technologii ComfortView Plus, wbudowanej funkcji, która redukuje emisję niebieskiego światła do mniej niż 35%, jednocześnie pozwalając zobaczyć żywe kolory z 99% pokryciem sRGB i częstotliwością odświeżania 100 Hz, która zapewnia płynniejszy i ostrzejszy obraz ruchu.

Połączenia i produktywność

Usprawnij swoją przestrzeń roboczą dzięki temu monitorowi z koncentratorem USB-C®, który budzi notebook i zapewnia zasilanie o mocy do 90 W.

Dzięki rozbudowanym opcjom łączności, w tym złączu RJ45, możesz uzyskać stabilne połączenie z siecią Ethernet i połączyć się z wieloma innymi urządzeniami - a wszystko to w uporządkowanej konfiguracji.

Wyraźny obraz podczas pracy

Dzięki technologii In-Plane Switching (IPS) ten monitor zapewnia szeroki kąt widzenia 178°/178°, dzięki czemu możesz wyświetlać swoją pracę, zachowując spójne kolory i jakość obrazu praktycznie pod każdym kątem.

Głębsza czerń i jaśniejsza biel dzięki współczynnikowi kontrastu 1500:1.

¹ Urządzenie uzyskało certyfikat TÜV Rheinland® w zakresie komfortu oczu.



Większy komfort oczu

Zachowaj produktywność, zapewniając jednocześnie komfort swoim oczom. Częstotliwość odświeżania wynosząca 100 Hz zapewnia płynny obraz w ruchu, a ulepszona funkcja ComfortView Plus zmniejsza emisję szkodliwego niebieskiego światła, umożliwiając wyświetlanie żywych kolorów przy pokryciu przestrzeni sRGB w 99%.



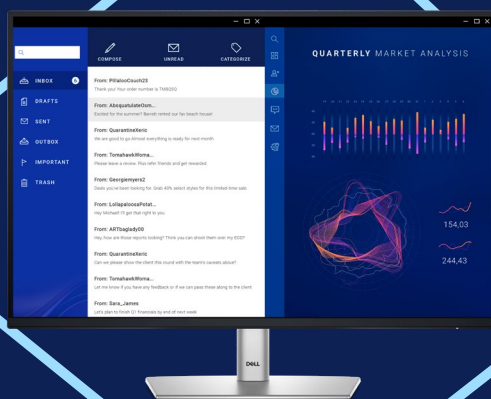
Lepszy obraz

Ten monitor FHD zapewnia spójny obraz przy szerokich kątach widzenia dzięki technologii IPS (In-Plane Switching) – oraz szczegółowy obraz dzięki współczynnikowi kontrastu 1500:1.



Łatwa obsługa wielu zadań

Zwiększ wydajność dzięki oprogramowaniu Dell Display Manager, które umożliwia organizowanie wielu aplikacji na ekranie. Zobacz więcej, łącząc łańcuchowo drugi monitor za pomocą złącza DisplayPort.



Twoje centrum łączności

Ogranicz plątaninę kabli dzięki złączu USB-C, które umożliwia przesyłanie danych i obrazu, a jednocześnie zapewnia zasilanie mocą nawet 90 W. Uzyskaj stabilne połączenie Ethernet z siecią za pomocą portu RJ45, który obsługuje funkcje rozruchu PXE, przekazywania adresów MAC¹ i Wake on LAN. Podłącz swoje akcesoria za pomocą szerokiej gamy portów, w tym łatwo dostępnego portu USB-C typu downstream, który umożliwia zasilanie mocą nawet 15 W.

► [Kliknij tutaj, aby dowiedzieć się więcej.](#)

Światowy lider w branży monitorów*

Dostarczamy światowej klasy monitory, które zostały opracowane z wykorzystaniem zaawansowanych procesów i poddane rygorystycznym testom w celu zapewnienia niezawodnej wydajności. Zyskaj spokój ducha dzięki niezrównanym opcjom gwarancji i wsparcia. Dzięki ekologicznemu podejściu nasze monitory są zgodne z normami środowiskowymi i wykonane z trwałych materiałów.

* Monitory firmy Dell przez 9 lat uznawano za najlepsze na świecie. Źródło: IDC Worldwide Quarterly PC Monitor Tracker, III kw. 2023 r. W latach 2014 – 2023.

¹ Funkcja przekazywania adresów MAC jest testowana pod kątem współpracy z większością systemów komputerowych firmy Dell. Funkcjonalność w systemach firm innych niż Dell może się różnić.



Troska o środowisko

Materiały bezpieczne dla środowiska

Produkt został starannie wykonany przy użyciu zrównoważonych materiałów, takich jak tworzywa sztuczne pochodzące w 85% z recyklingu¹ – w tym tworzywa z recyklingu pokonsumenckiego i sprzętu informatycznego w obiegu zamkniętym – stal pochodząca w 50% z recyklingu², aluminium pochodzące w 100% z recyklingu² i szkło pochodzące w co najmniej 20% z recyklingu³.

Nowatorskie opakowanie

Produkt jest dostarczany z ograniczoną ilością plastiku⁴, w pudełku wykonanym w 100% z surowców odnawialnych, które można poddać recyklingowi⁵. Dell wprowadza poduszki amortyzujące wykonane w całości z włókien bardziej przyjaznych środowisku.

Podwyższone standardy

Firma Dell Technologies oferuje najszersze w branży portfolio monitorów, które uzyskały oznaczenie EPEAT Climate+⁶. Ten monitor spełnia najwyższe standardy ochrony środowiska i uzyskał certyfikaty EPEAT Gold oraz Climate+ – najlepsze standardy branżowe w zakresie dekarbonizacji⁷.

Oszczędność energii

Korzystanie z trybu PowerNap w programie Dell Display Manager zmniejsza zużycie energii nawet o 14,8%⁸.

¹ Wartość procentowa zależy od wagi tworzywa sztucznego w komputerze i może się różnić w zależności od modelu. 60% plastiku pochodzi z recyklingu pokonsumenckiego, 25% plastiku pochodzi z ze sprzętu komputerowego przetworzonego w obiegu zamkniętym. Tworzywa sztuczne ITE z recyklingu: Materiały pozyskane z odpadów wymienionych w kategorii Sprzęt informatyczny i telekomunikacyjny w aneksie II, części 3 dyrektywy UE 2012/19/UE (dyrektywa WEEE)40 i telewizory. Na podstawie wyników analizy wewnętrznej, styczeń 2024 r.

² Aluminium pochodzące w 100% z recyklingu: podstawa pod monitor. Stal pochodząca w 50% z recyklingu: obudowa monitora. Na podstawie wyników analizy wewnętrznej, styczeń 2024 r.

³ Dotyczy wszystkich nowych monitorów wchodzących na rynek od 2024 r. Wyświetlacz monitora zawiera szkło z recyklingu. Na podstawie wyników analizy wewnętrznej, styczeń 2024 r.

⁴ Na podstawie wyników analizy wewnętrznej, styczeń 2024 r. Dotyczy wszystkich nowych monitorów wypuszczanych do sprzedaży w roku handlowym 2024. Średnia redukcja zużycia tworzywa sztucznego o 22% opiera się na usunięciu pianki EPE.

⁵ Dotyczy wszystkich monitorów firmy Dell wchodzących na rynek od 2023 r. Wykonane z materiałów pochodzących z lasów certyfikowanych w systemie FSC, materiałów pochodzących z recyklingu lub drewna kontrolowanego w systemie FSC. Na podstawie wyników analizy wewnętrznej, sierpień 2023 r.

⁶ Na podstawie oznaczenia EPEAT Climate+ uzyskanego we wszystkich stosownych krajach. Monitor ma certyfikat EPEAT w stosownych przypadkach. Certyfikacja EPEAT różni się w zależności od kraju. Status rejestracji i poziomy certyfikacji w poszczególnych krajach można sprawdzić w witrynie www.epeat.net. Dane na październik 2023 r.

⁷ Na podstawie wewnętrznej analizy, listopad 2023 r. Na podstawie oznaczenia EPEAT Climate+ uzyskanego we wszystkich stosownych krajach. Monitor ma certyfikat EPEAT w stosownych przypadkach. Certyfikacja EPEAT różni się w zależności od kraju. Status rejestracji i poziomy certyfikacji w poszczególnych krajach można sprawdzić w witrynie www.epeat.net.

⁸ Obliczenia zakładają, że monitor jest używany przez 10 godzin dziennie, włączając w to 1,5 godziny bezczynności przy włączonym wygaszaczu ekranu urządzenia w trybie uśpienia. Na podstawie analizy wewnętrznej, maj 2023 r.



Komfort przez cały dzień

Ciesz się płynnym obrazem i skup się na wykonywanym zadaniu dzięki ultracienkiej ramce.



Uporządkuj miejsce pracy

Zwolnij miejsce na biurku dzięki małej podstawie monitora i ukryj kable, chowając je w stojaku.



Łatwa obsługa

Przejdź do menu ekranowego i dostosuj ustawienia za pomocą łatwego w obsłudze joysticka.

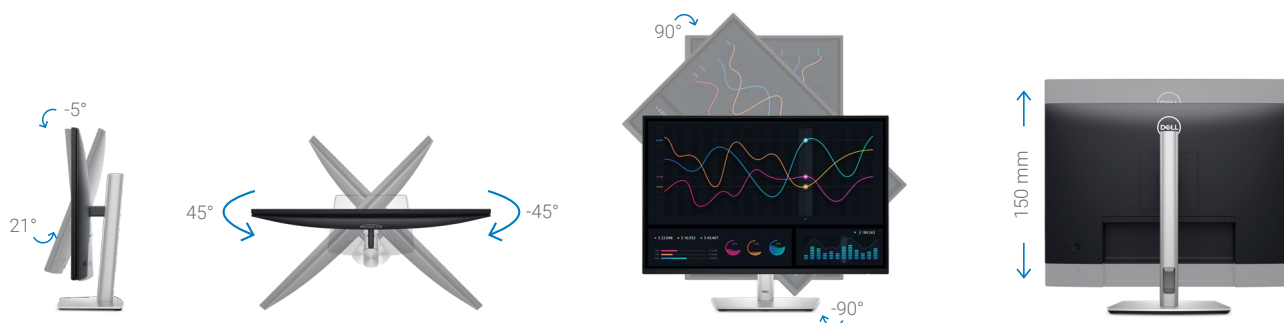


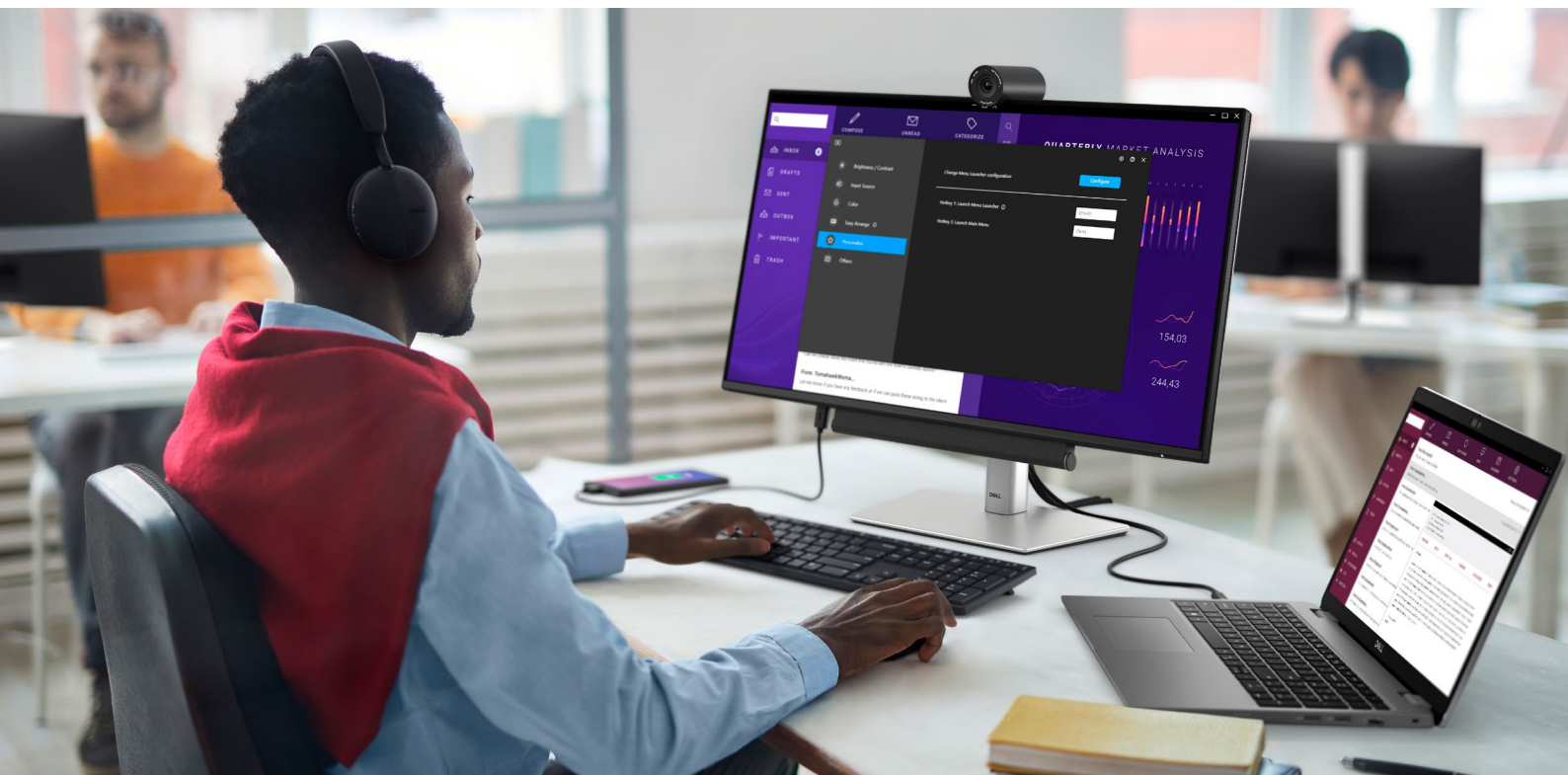
Szybki dostęp

Porty USB-C typu downstream umożliwiają błyskawiczne przesyłanie danych i ładowanie z mocą nawet 15 W.

Wygodna praca

Komfort dzięki możliwości przechylania, obracania w poziomie i pionie oraz regulacji wysokości monitora (maks. 150 mm).





Dell Display Manager

Zwiększ wydajność dzięki funkcjom, które umożliwiają uporządkowanie ekranu, dostosowanie ustawień monitora i uproszczenie zarządzania.

Wydajna praca wielozadaniowa

Uporządkuj swój ekran dzięki funkcji Easy Arrange i zapisuj profile dzięki rozwiązaniu Easy Arrange Memory.

Łatwe zarządzanie

Zarządzaj swoimi monitorami dzięki funkcjom zdalnego zarządzania, które działają automatycznie, wszechstronnie i są kompatybilne z wieloma narzędziami¹.

Wygodne dostosowywanie

Szybki dostęp do ulubionych opcji i funkcji za pomocą menu i skrótów klawiaturowych.

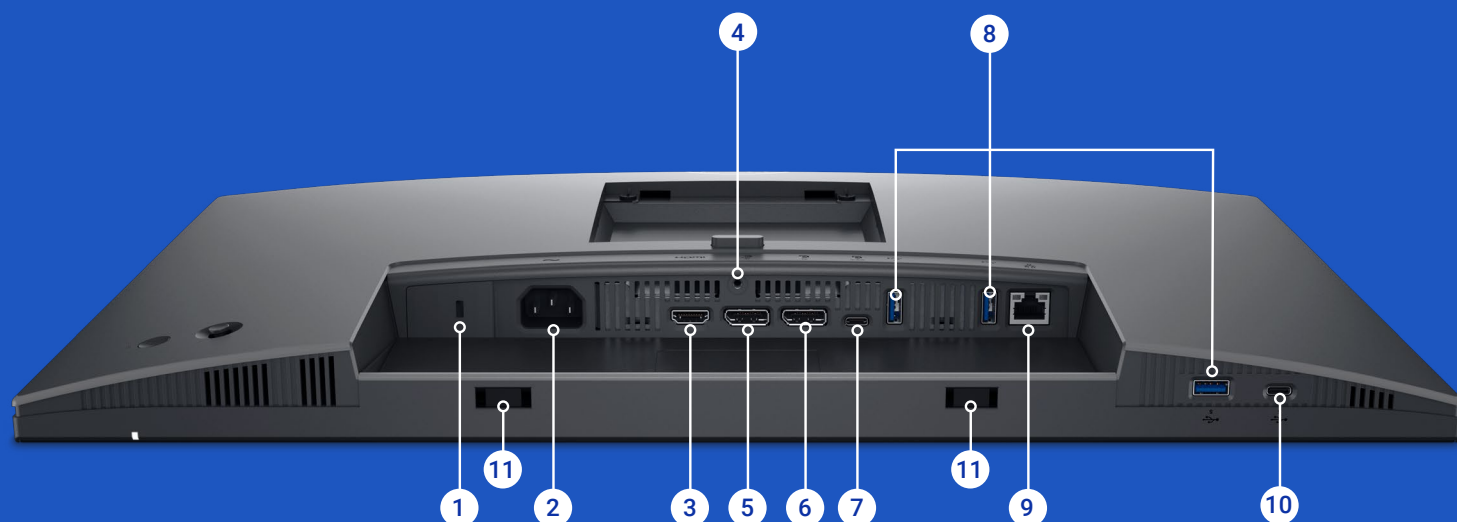
Zgodność

Program Dell Display Manager jest zgodny wyłącznie z systemami operacyjnymi Windows. W przypadku systemu macOS® należy pobrać oprogramowanie Dell Display and Peripheral Manager.

Pobierz program Dell Display Manager

¹ Narzędzia, w tym skrypty SCCM/Intune i interfejsu wiersza poleceń.

Porty i gniazda




- 1** Gniazdo blokady bezpieczeństwa ¹
- 2** Złącze zasilania
- 3** HDMI
- 4** Blokada podstawy
- 5** Wejście DisplayPort
- 6** Wyjście DisplayPort

- 7** USB 3.2 Type-C 1. generacji typu upstream
- 8** USB 3.2 Type-A 1. generacji typu downstream (3)
- 9** RJ45
- 10** Port USB 3.2 Type-A 1. generacji typu downstream (z funkcją PD do 15 W)
- 11** Gniazda listwy dźwiękowej

¹ Na podstawie gniazda Kensington Security Slot™

CECHA	SPECYFIKACJA TECHNICZNA
MODEL	Monitor Dell z koncentratorem USB-C 24 P2425E
PRZEKĄTNA OBSZARU WYŚWIETLANIA	61,13 cm (24,07 in)
WSTĘPNIE USTAWIONY OBSZAR WYŚWIETLANIA (POZIOM × PION)	518,40 × 324,00 mm (20,41 × 12,76 in)
TYP MATRYCY	Technologia IPS (In-Plane Switching)
POWŁOKA WYŚWIETLACZA	Przeciwoodblaskowa o twardości 3H
MAKSYMALNA WSTĘPNIE ZDEFINIOWANA ROZDZIELCZOŚĆ	1920 × 1200
CZĘSTOTLIWOŚĆ ODŚWIEŻANIA	Do 100 Hz
KĄT WIDZENIA	178° w pionie / 178° w poziomie
ROZSTAW PIKSELI	0,2700 × 0,2700 mm
LICZBA PIKSELI NA CAL (PPI)	94,07
WSPÓŁCZYNNIK KONTRASTU	1500: 1 (standardowo)
WSPÓŁCZYNNIK PROPORCJI OBRAZU	16:10
TECHNOLOGIA PODŚWIETLENIA	Diody LED rozmieszczone wzdłuż krawędzi
JASNOŚĆ	300 cd/m ² (standardowo)
CZAS REAKCJI	5 ms (GTG) w trybie szybkim 8 ms (GTG) w trybie normalnym
OBSŁUGA KOLORÓW	Gama kolorów: 99% sRGB Głębia kolorów: 16,7 mln kolorów
CERTYFIKAT TÜV EYE COMFORT	Tak, 4 gwiazdki
BEZ MIGOTANIA	Tak
ŁĄCZNOŚĆ	<ul style="list-style-type: none"> 1 port HDMI 1.4 (HDCP 1.4; obsługa rozdzielczości nawet WUXGA 1920 × 1200, 100 Hz, TMDS zgodnie ze specyfikacją HDMI 1.4) 1 port DP 1.4 (HDCP 1.4) 1 wyjście DP 1.4 z funkcją MST (HDCP 1.4) 1 port RJ45 1 port USB 3.2 Type-C 1. generacji typu upstream (tryb alternatywny z DP 1.4) z funkcją Power Delivery do 90 W 3 porty USB 3.2 Type-A 1. generacji typu downstream 1 port USB 3.2 Type-C 1. generacji typu downstream z funkcją PD maksymalnie 15 W (tylko przesyłanie danych)
USB Z FUNKCJĄ POWER DELIVERY	Tak, do 90 W przy użyciu portu USB-C typu upstream (tryb alternatywny z DP 1.4) i do 15 W przy użyciu portu USB-C typu downstream
MOŻLIWOŚĆ REGULACJI	Wysokość: Do 150 mm (5,9 in) Nachylenie w górę/dół: -5° ~ 21° Obrót w poziomie: -45° ~ 45° Obrót w pionie: -90° ~ 90°
MOŻLIWOŚĆ ŁĄCZENIA SZEREGOWEGO	Tak
SYNCHRONIZACJA PRZYCIŚKU ZASILANIA DELL	Tak, przez port USB Type-C typu upstream.
ZGODNOŚĆ Z PROGRAMEM DELL DISPLAY MANAGER	Tak, z funkcją EasyArrange
ZDALNE ZARZĄDZANIE ZASOBAMI	Tak
DANE TECHNICZNE – SZCZEGÓŁOWE INFORMACJE O SERWISIE/ POMOCY TECHNICZNEJ	3 lata ograniczonej gwarancji na sprzęt z usługą wymiany z wyprzedzeniem i wymiany monitora w ramach gwarancji Premium Panel

CECHA	SPECYFIKACJA TECHNICZNA
WYMAGANE NAPIĘCIE	Od 100 do 240 V AC / 50 lub 60 Hz ± 3 Hz / 2 A (standardowo)
KLASA ENERGOOSZCZĘDNOŚCI (W SKALI OD A DO G)	D 
TYPOWE ZUŻYCIE ENERGII (PODCZAS PRACY)	0,3 W (wył.) 0,3 W (tryb czuwania) 1,0 W (tryb gotowości sieciowej) 15,0 W (wt.) 190 W (maks.) 15,2 W (Pon) 49,5 kWh (TEC)
WYJŚCIE AUDIO	Opcjonalna listwa dźwiękowa (sprzedawana oddzielnie)
WYSOKOŚĆ Z PODSTAWĄ (OBNIŻONY/WYSUNIĘTY)	364,00 ~ 511,20 mm (14,33 ~ 20,13 in)
SZEROKOŚĆ Z PODSTAWĄ	531,80 mm (20,94 in)
GLĘBOKOŚĆ Z PODSTAWĄ	181,75 mm (7,16 in)
WYSOKOŚĆ BEZ PODSTAWY	343,70 mm (13,53 in)
SZEROKOŚĆ BEZ PODSTAWY	531,80 mm (20,94 in)
GLĘBOKOŚĆ BEZ PODSTAWY	50,03 mm (1,97 in)
WAGA (TYLKO PANEL – DO MONTAŻU ZGODNEGO ZE STANDARDEM VESA)	3,51 kg (7,75 lb)
WAGA (Z OPAKOWANIEM)	7,12 kg (15,70 lb)
ZABEZPIECZENIA	Gniazdo blokady zabezpieczającej (oparte na technologii Kensington Security Slot™)
ZGODNOŚĆ Z NORMAMI	<ul style="list-style-type: none"> Monitor z certyfikatem ENERGY® STAR EPEAT® GOLD EPEAT® Climate+ TCO Certified Displays TCO Certified Edge Zgodność z dyrektywą RoHS Monitor nie zawiera substancji BFR/PVC (z wyjątkiem zewnętrznych kabli) Matryca bez szkła z zawartością arsenu i rtęci
MOCOWANIE DO MONITORÓW Z PŁASKIM EKRANEM	VESA (100 × 100 mm)
ZAKRES TEMPERATUR	Podczas eksploatacji: 0°C ~ 40°C (32°F ~ 104°F) Poza eksploatacją: -20° ~ 60°C (-4° ~ 140°F)
ZAKRES WILGOTNOŚCI	Podczas eksploatacji: 10% ~ 80% (bez kondensacji) Poza eksploatacją: 5% ~ 90% (bez kondensacji)
WYSOKOŚĆ N.P.M.	Podczas eksploatacji: Maksymalnie 5 000 m (16 404 ft) Poza eksploatacją: Maksymalnie 12 192 m (40 000 stóp)
ZAWARTOŚĆ ZESTAWU	1 panel monitora 1 cokół podstawy i podstawa 1 kabel zasilający 1 kabel DP do DP (1,8 m) 1 kabel USB 3.2 Type-C do C 2. generacji (1,0 m) 1 opaska do kabli 1 skrócony przewód konfiguracji 1 arkusz informacji dotyczących bezpieczeństwa i ochrony środowiska oraz informacji prawnych

Stała niezawodność

Firma Dell tworzy monitory nr 1 na świecie*. Jesteśmy dumni z naszych starań o jakość produktów i najwyższe zadowolenie klientów.

Wymiana monitora w ramach gwarancji Premium Panel

Wymiana monitora w ramach gwarancji Premium Panel firmy Dell¹ obejmuje bezpłatną wymianę monitora w okresie ograniczonej gwarancji na sprzęt² w przypadku znalezienia nawet jednego jasnego piksela.

Usługa wymiany z wyprzedzeniem

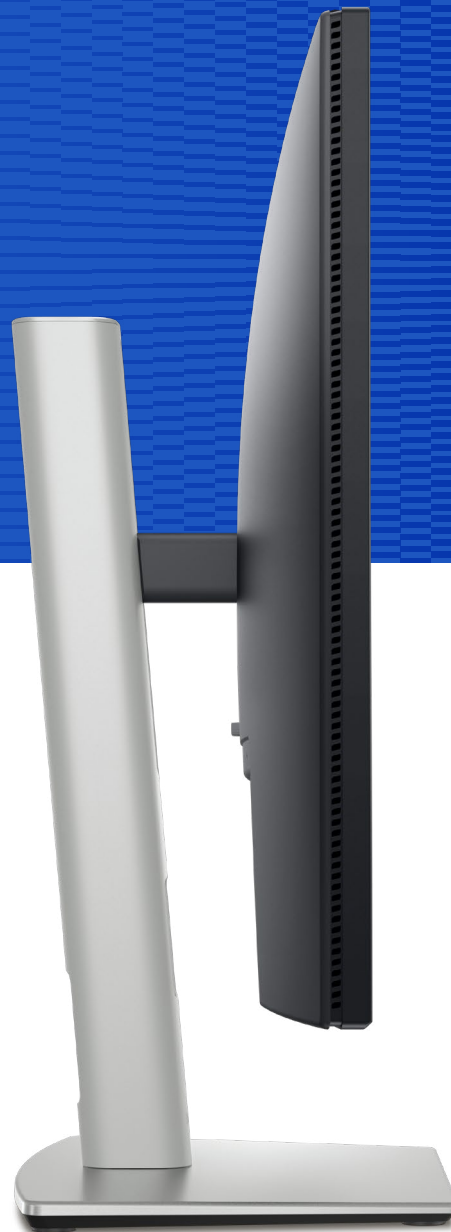
Monitor jest objęty 3-letnią usługą wymiany z wyprzedzeniem³ w ramach 3-letniej ograniczonej gwarancji na sprzęt². W razie potrzeby monitor zastępczy jest wysyłany w następnym dniu roboczym.

ProSupport

Wybierz opcjonalną usługę Dell ProSupport, która zapewnia specjalistyczną pomoc techniczną przez telefon w trybie 24x7⁴.

Optymalna integracja

Monitory firmy Dell są projektowane z myślą o bezproblemowej współpracy z naszymi komputerami i akcesoriami. Odwiedź stronę pomocy technicznej, aby dowiedzieć się więcej.



* Monitory firmy Dell przez 9 lat uznawano za najlepsze na świecie. Źródło: IDC Worldwide Quarterly PC Monitor Tracker, III kw. 2023 r. W latach 2014 – 2023.

1 Dotyczy monitorów stacjonarnych Dell z serii UltraSharp, P i C.

2 W celu uzyskania egzemplarza ograniczonej gwarancji na sprzęt należy napisać na adres Dell USA LP, Attn: Warranties, One Dell Way, Round Rock, TX 78682 lub odwiedzić stronę <https://www.dell.com/warranty>.

3 Zaawansowana usługa wymiany: jeśli zostanie to uznane za konieczne po przeprowadzeniu diagnozy przez telefon lub Internet, firma Dell wyśle do klienta monitor zamienny (w większości przypadków w następnym dniu roboczym). Czas wysyłki może się różnić w zależności od lokalizacji oraz w przypadku monitorów o przekątnej 55" lub większej. Naliczana jest opłata za niezwrócenie uszkodzonego urządzenia. Szczegóły: dell.com/servicecontracts/global.

4 Szczegółowe informacje na temat godzin pracy pomocy technicznej znajdziesz w witrynie www.dell.com/support. W niektórych krajach mogą się one różnić w zależności od regionu. Pomoc poza lokalnymi godzinami pracy może być świadczona w języku innym niż lokalny.

Specyfikacja techniczna mogą ulec zmianie bez wcześniejszego powiadomienia. Dostępność produktów zależy od kraju. Aby uzyskać więcej informacji, skontaktuj się z przedstawicielem handlowym Dell.

© 2024 Dell Inc. lub jednostki zależne Dell Inc. Wszelkie prawa zastrzeżone. Dell Technologies, Dell, EMC, Dell EMC i inne znaki towarowe są znakami towarowymi spółki Dell Inc. lub jej jednostek zależnych. Pozostałe znaki towarowe mogą należeć do ich odpowiednich właścicieli. USB Type-C® i USB-C® są zarejestrowanymi znakami towarowymi organizacji USB Implementers Forum. Thunderbolt i logo Thunderbolt są zarejestrowanymi znakami towarowymi Intel Corporation w Stanach Zjednoczonych i innych krajach.