

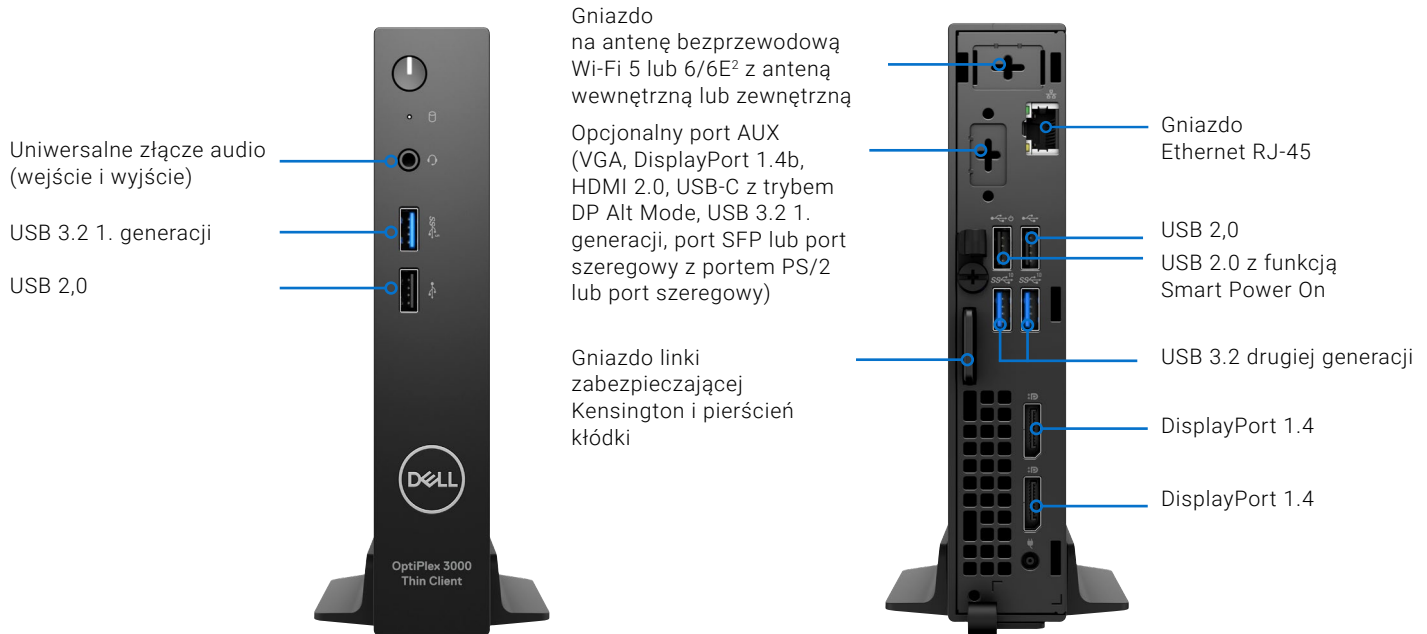


# Terminal kliencki OptiPlex 3000

Smukły i wydajny stacjonarny terminal kliencki

# Dopasowany do Twojej wirtualnej przestrzeni roboczej

Sparuj terminal kliencki OptiPlex 3000 z systemem Dell ThinOS lub Windows IoT Enterprise, aby umożliwić użytkownikom pracę w bardziej inteligentnym środowisku VDI, zapewniającym większe bezpieczeństwo i łatwiejsze zarządzanie systemem IT.



Uniwersalne złącze audio (wejście i wyjście)

USB 3.2 1. generacji

USB 2,0

Gniazdo na antenę bezprzewodową Wi-Fi 5 lub 6/6E<sup>2</sup> z anteną wewnętrzną lub zewnętrzną

Opcjonalny port AUX (VGA, DisplayPort 1.4b, HDMI 2.0, USB-C z trybem DP Alt Mode, USB 3.2 1. generacji, port SFP lub port szeregowy z portem PS/2 lub port szeregowy)

Gniazdo linki zabezpieczającej Kensington i pierścień kłódki

Gniazdo Ethernet RJ-45

USB 2,0

USB 2.0 z funkcją Smart Power On

USB 3.2 drugiej generacji

DisplayPort 1.4

DisplayPort 1.4

Z procesorami Intel® Celeron i Pentium Quad Core™ (Celeron N5105 2 GHz / 2,9 GHz i Pentium N6005 2 GHz / 3,3 GHz)

Opcje systemu operacyjnego terminala klienckiego: Dell ThinOS lub Windows 11 IoT Enterprise<sup>4</sup>

Nowoczesne i bezpieczne z dowolnego miejsca dzięki rozwiązaniu chmury hybrydowej zaprojektowanemu z myślą o wszystkich poziomach wdrożenia. Łatwe skalowanie od setek do nawet tysięcy urządzeń za pomocą pakietu Wyse Management Suite Pro

Do trzech wyświetlaczy 4K przy częstotliwości 60 Hz<sup>5</sup> z 2 natywnymi interfejsami DisplayPort™ 1.4 i opcjonalnym złączem DP 1.4b, HDMI 2.0 lub USB-C z trybem Alt-DP lub VGA

Do 16 GB pamięci DDR4 2933 MHz, 64 GB pamięci typu flash eMMC z opcjonalnym dyskiem SSD PCIe 256 GB

Ultrakompaktowy stacjonarny terminal kliencki o objętości 1,2 litra o orientacji pionowej i bez wentylatora, co zapewnia długotrwałą, cichą pracę

Opcje łączności sieciowej obejmują opcjonalną kartę Intel® Wi-Fi 6/6E<sup>2</sup> AX210 (pasmo 6 GHz), a także przewodowy port Ethernet i opcjonalny interfejs SFP (Small Form-factor Pluggable) do obsługi sieci światłowodowej (przełączniki sprzedawane oddzielnie)

Długi czas eksploatacji dzięki 5-letniej usłudze ProSupport Plus for Client z serwisem na miejscu w następnym dniu roboczym

Zoptymalizuj komfort i produktywność dzięki podstawkom i uchwytom montażowym OptiPlex Micro

1. Na podstawie wyników analizy przeprowadzonej przez Dell w celu porównania systemu ThinOS w trybie urządzenia z konkurencyjnymi produktami, styczeń 2025 r. CLM-006980

2. Wi-Fi 6E wymaga systemu operacyjnego Windows 11 lub Dell ThinOS i zgodnego routera. Router należy kupić oddzielnie. Łączność Wi-Fi 6E jest dostępna tylko w wybranych lokalizacjach\*. Dostępność należy sprawdzić u swojego usługodawcy. Wybierz lokalizację: <https://www.wi-fi.org/countries-enabling-wi-fi-in-6-ghz-wi-fi-6e>

3. Opcja Wi-Fi i opcja portu w obudowie SFF wzajemnie się wykluczają. Obsługa sieci światłowodowej wymaga opcji światłowodowej karty sieciowej i przełączników sprzedawanych oddzielnie.

4. Zawartość ofert może być różna w poszczególnych regionach. Niektóre elementy mogą być dostępne po wprowadzeniu produktu na rynek. Pełne informacje można znaleźć w dokumentacji technicznej opublikowanej na stronie [www.dell.com/support](http://www.dell.com/support).

5. Maksymalna liczba wyświetlaczy i maksymalna rozdzielczość w sesji zależy od brokera partnerskiego, protokołu oraz typów i konfiguracji maszyn wirtualnych.

# Zrównoważone urządzenia OptiPlex

OptiPlex jest wiodącą platformą dla innowacji zgodnych z zasadami zrównoważonego rozwoju i wykorzystuje najwięcej materiałów pochodzących z recyklingu spośród wszystkich komputerów firmy Dell – do 60% plastiku pochodzącego z recyklingu i materiałów z zamkniętego obiegu.



## Konstrukcja

### nr 1

OptiPlex to pierwszy produkt firmy Dell wyprodukowany z materiałów pochodzących z recyklingu w 2007 roku<sup>1</sup>.



## Wydajny i niezawodny

Nasze produkty zaprojektujemy z wykorzystaniem wysokiej jakości komponentów, które zapewniają maksymalną wydajność i energooszczędność. Firma Dell ułatwia dostęp do części zamiennych i ich wymianę, aby umożliwić jak najdłuższą eksploatację produktów.

[Więcej informacji](#)

## Materiały przyjazne dla środowiska

### 60%

Komputery stacjonarne OptiPlex zawierają w 60% materiały z recyklingu i zamkniętego obiegu.



## Odpowiedzialne wycofywanie zasobów IT

Oferta Dell APEX i usługi Asset Recovery Services ułatwiają naszym klientom odpowiedzialną modernizację oraz ograniczenie nadmiernego przydzielania zasobów i odpadów elektronicznych zgodnie z harmonogramem i w ramach budżetu.

[Więcej informacji](#)

## Innowacje w zakresie opakowania

### w 100%

100% pulpy z recyklingu w opakowaniu.



Dostępne certyfikaty<sup>2</sup>  
EPEAT I ENERGY STAR®.

1. Źródło: na podstawie wewnętrznej analizy firmy Dell z 2023 r.

2. Monitor ma certyfikat EPEAT w stosownych przypadkach. Certyfikacja EPEAT różni się w zależności od kraju. Status i poziomy certyfikacji można sprawdzić w witrynie <http://www.epeat.net/>.

# Rozwiązanie dla terminali klienckich w 3 prostych krokach

Sprostaj zmieniającym się potrzebom pracowników i zwiększ wydajność bez uszczerbku dla bezpieczeństwa dzięki oprogramowaniu Cloud Client Workspace i rozwiązaniom Dell dla terminali klienckich. Połącz nasze opcje oprogramowania terminala klienckiego z wiodącymi w branży urządzeniami Dell Pro, aby uzyskać spersonalizowane rozwiązanie punktu końcowego VDI zapewniające wyższy komfort użytkownika i większe bezpieczeństwo.

## 1 Wybierz oprogramowanie terminala klienckiego

### Dell ThinOS<sup>1</sup>

Najbezpieczniejszy system operacyjny terminali klienckich\* został zaprojektowany z myślą o technologii VDI, aby zapewniał użytkownikom indywidualnym i działom IT uproszczone środowisko pracy.

[Więcej informacji >](#)

### Windows IoT Enterprise<sup>1</sup>

Moc i znajomość systemu Windows® w terminalu klienckim zoptymalizowanym przez firmę Dell z solidnymi funkcjami zabezpieczeń i elastycznymi opcjami zarządzania.

[Więcej informacji >](#)

## 2 Wybierz rodzaj obudowy

Opcje formatu notebooków, urządzeń all-in-one i komputerów stacjonarnych dają Ci swobodę tworzenia spersonalizowanej wirtualnej przestrzeni roboczej. Pracuj bez obaw w dowolnym miejscu i zapewnij sobie bardziej produktywnie i oparte na współpracy środowisko VDI dzięki naszym nowym urządzeniom klasy premium<sup>2</sup>.



### Terminal kliencki OptiPlex 3000

Terminal kliencki OptiPlex 3000 do zastosowań obliczeniowych jest cichy i wytrzymały, dzięki czemu ułatwia jednoczesne wykonywanie wielu zadań.



### Dell Pro 24 All-in-One 35 W (QC24251)

Elegancki, zajmujący niewiele miejsca terminal kliencki All-in-One, który łączy wydajność z funkcjami współpracy.



### Dell Pro 14 (PC14250)

Pracuj bez obaw dzięki temu niezawodnemu notebookowi wyposażonemu w kluczowe funkcje zwiększające wydajność.



### Dell Pro 16 Plus<sup>3</sup> (PB16250)

Zwiększ produktywność dzięki dużemu 16-calowemu wyświetlaczowi i klawiaturze numerycznej umożliwiającej dokładne wprowadzanie danych.

## 3 Dodaj pakiet Wyse Management Suite Pro

Rozwiązanie klasy enterprise, które zapewnia nowoczesne i bezpieczne zarządzanie wszystkimi terminalami klienckimi firmy Dell z dowolnego miejsca. Bezpieczne zarządzanie rozproszonymi pracownikami dzięki rozwiązaniu chmury hybrydowej zaprojektowanemu z myślą o wszystkich poziomach wdrożenia.

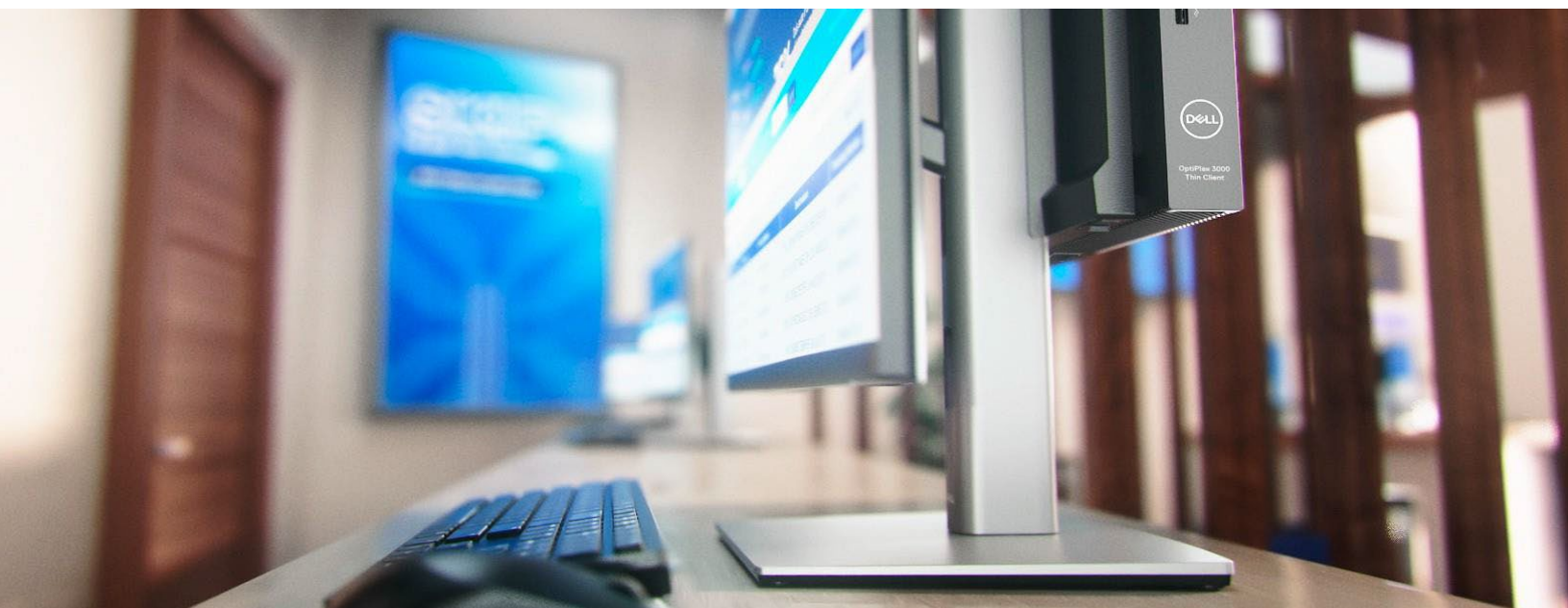
[▶ Kliknij tutaj, aby dowiedzieć się więcej o rozwiązaniu Cloud Client Workspace](#)

\* Na podstawie wyników analizy przeprowadzonej przez Dell w celu porównania systemu ThinOS w trybie urządzenia z konkurencyjnymi produktami, styczeń 2025 r. CLM-006980

1. Oferty mogą się różnić w poszczególnych regionach oraz w zależności od konfiguracji i systemu operacyjnego. Niektóre elementy mogą być dostępne po wprowadzeniu produktu na rynek.

2. Obrazy produktów nie uwzględniają skali. Dokładne wymiary można znaleźć w specyfikacji technicznej.

3. ThinOS 10 to opcja instalacji przez klienta dostępna dla wybranych opcji konfiguracji i możliwości notebooka Dell Pro 16 Plus. System ThinOS 10 można zainstalować ręcznie za pomocą klucza USB lub wdrożyć na urządzeniach dostarczanych z fabrycznie zainstalowanym systemem Ubuntu 24.04 dla klientów zarządzanych. Wymagana licencja na subskrypcję ThinOS 10 jest sprzedawana oddzielnie.

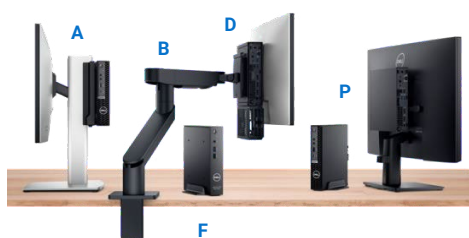


# Przemyślany ekosystem urządzeń

Zapewnij użytkownikom swobodę wyboru i niezawodność dzięki akcesoriom, które zostały zaprojektowane i przetestowane pod kątem lepszej współpracy z terminalem klienckim OptiPlex 3000

## Przemyślany, zintegrowany design

Terminal kliencki OptiPlex 3000 został zaprojektowany z myślą o niezrównanej uniwersalności. Uporządkuj swoje miejsce pracy dzięki możliwości wyboru niestandardowych uchwytów montażowych i podstawek dostępnych wyłącznie do komputerów OptiPlex.



**A** Podstawa Dell Micro All-in-One - MFS 22

**B** Ramię na jeden monitor Dell - MSA20

**C** Ramię na dwa monitory Dell - MDA20 (brak na ilustracji)

**D** Podwójny uchwyt montażowy VESA Dell z adapterem do komputera - R07NF

**E** Uchwyt VESA do montażu ściennego / pod biurkiem firmy Dell z pokrowcem na zasilacz (tylko w orientacji pionowej) - 9VWW1

**F** Pionowa podstawa biurkowa Dell - DCMGH

**G** Uchwyt montażowy VESA Dell All-in-One do monitorów z serii E z przedłużaczem podstawy - 7DTNN lub Y0J64



**H** Terminal kliencki OptiPlex 3000

**I** Monitor Dell 24 - P2422H

**J** Podstawa komputera micro i terminala klienckiego Dell All-in-One - MFS 22

**K** Beprzewodowa klawiatura i mysz Dell Pro - KM5221W

## Gotowość na przyszłość pracy

Jako światowy nr 1 w produkcji monitorów\* firma Dell wie, że nowoczesna praca wymaga nie tylko komputerów osobistych. Zapewnij personelowi możliwość efektywnej współpracy i skróć czas spotkań o 3 godziny tygodniowo dzięki urządzeniom peryferyjnym firmy Dell<sup>2</sup>.

\* Źródło: IDC Worldwide Quarterly PC Monitor Tracker, I kwartał 2024 r.



W zależności od konfiguracji systemu nie wszystkie dane techniczne są dostępne.

[Wyszukaj instrukcję obsługi produktu na stronie Dell.com/support lub skontaktuj się ze specjalistą ds. sprzedaży firmy Dell Technologies.](#)

FUNKCJA	SPECYFIKACJA TECHNICZNA
NUMER MODELU	Terminal kliencki OptiPlex 3000
OPCJE PROCESORÓW <sup>1</sup>	Intel® Pentium Silver N6005, 4 MB pamięci podręcznej, rdzenie: 4, wątki: 4, 2,00 – 3,30 GHz, 10 W Intel® Celeron N5105, 4 MB pamięci podręcznej, rdzenie: 4, wątki: 4, 2,00 – 2,90 GHz, 10 W
DOSTĘPNE SYSTEMY OPERACYJNE <sup>1</sup>	Dell ThinOS 10.x Windows 11 IoT Enterprise LTSC 2024 Brak systemu operacyjnego (tylko BIOS)
OPCJE PAMIĘCI <sup>1, 2, 3</sup>	8 GB, 1 x 8 GB, DDR4, 2933 MHz, jednokanałowa 16 GB, 2 x 8 GB, DDR4, 2933 MHz, pamięć dwukanałowa
PODSTAWOWY NAPĘD DYSKU TWARDEGO <sup>1, 5</sup>	64 GB wbudowanej pamięci eMMC Dysk SSD, M.2 2230, 256 GB, PCIe NVMe x4 trzeciej generacji
KARTA GRAFICZNA	Intel® UHD Graphics
CHIPSET	Zintegrowany z procesorem
KOLOR OBUDOWY	Dell Standard Black, żywica
PORTY	<b>Przód:</b> 1 port USB 2.0 1 port USB 3.2 pierwszej generacji 1 uniwersalne gniazdo audio  <b>Tył:</b> 2 złącza DisplayPort 1.4 2 porty USB 3.2 drugiej generacji 1 port USB 2.0 1 port USB 2.0 z funkcją Smart Power 1 port Ethernet RJ45 1 port VGA (opcjonalnie) 1 port USB 3.2 pierwszej generacji Type-C® z obsługą DisplayPort w trybie alternatywnym (opcjonalnie) 1 złącze DisplayPort 1.4 (opcjonalnie) 1 port HDMI 2.0 (opcjonalnie) 1 port szeregowy PS/2 klawiatury/mysz (opcjonalnie) 1 port szeregowy (opcjonalnie) 1 opcjonalny interfejs SFP (Small Form-Factor Pluggable) do obsługi sieci światłowodowej (wymaga opcji światłowodowej karty sieciowej sprzedawanej oddzielnie). Zapoznaj się z informacjami dotyczącymi wydania systemu operacyjnego dla kwalifikowanych przełączników SFP sprzedawanych oddzielnie <sup>13</sup> 1 gniazdo zasilacza
NAPĘD OPTYCZNY	Brak napędu optycznego
GNIAZDA	1 gniazdo linki zabezpieczającej Kensington 1 pierścień klódkki 1 gniazdo M.2 2230 na kartę Wi-Fi i Bluetooth 1 gniazdo M.2 2230 na dysk SSD
USŁUGI OCHRONY PRZED PRZYPADKOWYMI USZKODZENIAMI	Roczna usługa ochrony przed przypadkowymi uszkodzeniami 2-letnia usługa ochrony przed przypadkowymi uszkodzeniami 3-letnia usługa ochrony przed przypadkowymi uszkodzeniami 4-letnia usługa ochrony przed przypadkowymi uszkodzeniami 5-letnia usługa ochrony przed przypadkowymi uszkodzeniami
WYMIARY	<b>Stany Zjednoczone:</b> Wysokość: 7,17" (182,00 mm) Szerokość: 1,42" (36,00 mm) Głębokość: 7,00" (178,00 mm) Waga: 2,06 funta (0,94 kg)  <b>Reszta świata:</b> Wysokość: 182,00 mm (7,17") Szerokość: 36,00 mm (1,42") Głębokość: 178,00 mm (7,00") Waga: 0,94 kg (2,06 funta)
ORIENTACJA	Tylko orientacja pionowa bez wentylatora
DŹWIĘK I GŁOŚNIKI <sup>1</sup>	Kontroler audio Realtek, ALC3204-CG Wbudowane głośniki (opcjonalnie)
OPCJE SIECI <sup>13</sup>	Opcje łączności bezprzewodowej <sup>13</sup> – Intel® AX210, 2x2 MIMO, 2400 Mb/s, 2,4/5/6 GHz, Wi-Fi 6E13 (Wi-Fi 802.11ax), Bluetooth® 5.2 – Intel® 9560ac, MIMO 2x2, 1733 Mb/s, 2,4/5 GHz, Wi-Fi 5 (Wi-Fi 802.11ac), Bluetooth® 5.1  Opcje LAN <sup>13</sup> Interfejs SFP (Small Form-Factor Pluggable) do obsługi sieci światłowodowej. Wymaga opcji światłowodowej karty sieciowej sprzedawanej oddzielnie: Allied Telesis 1 Gb/s przełącznik SFP-złącze światłowodowe-AT-SPSX-90 FTLF1217P2BTL (A8604602), Allied Telesis 100 Mb/s przełącznik SFP-SPFX/2-90 (A8604605), Allied Telesis 10/100/1000 RJ-45 przełącznik SFP-miedziany-AT-SPTX (AA481311), Dell Finisar 1 GB SFP-FTLF8519P3BNL (A7269423), Dell Finisar 100 Mb/s SFP-FTLF1217P2BTL-FC (407-BBOT), DELL-0J6FGD 1,0 GB/s (407-BB00)
ZASILANIE	Zasilacz sieciowy 65 W, wtyk okrągły 4,5 mm



Zapewnij użytkownikom swobodę wyboru i niezawodność dzięki akcesoriom, które zostały zaprojektowane i przetestowane pod kątem lepszej współpracy z terminalem klienckim OptiPlex 3000 i oprogramowaniem Cloud Client Workspace

FUNKCJA	SPECYFIKACJA TECHNICZNA
ZABEZPIECZENIA SPRZĘTOWE	Pierścieni do kłódki Gniazdo linki zabezpieczającej Kensington Czujnik otwarcia obudowy
DODATKOWE KARTY	Nie dotyczy
OPROGRAMOWANIE DO ZARZĄDZANIA TERMINALAMI KLIENCKIMI	Pakiet Wyse Management Suite 5.0 (lub nowszy) w wersji Pro zalecany do kompleksowego wdrażania chmury hybrydowej i zarządzania nią – <a href="#">bezpłatna wersja próbna</a> Wyse Management Suite 5.0 (lub nowszy) Standard Edition dostępny do podstawowego zarządzania lokalnego – <a href="#">zamów bezpłatną licencję</a>
ZARZĄDZANIE SYSTEMAMI	Funkcja Wake-on-LAN & PXE – przewodowy LOM Funkcja Wake-on-LAN & PXE – dock NIC Funkcja Wake-on-WLAN, WLAN/WWAN BIOS wyłączony w sieci LAN Brak funkcji zarządzania poza pasmem
ZGODNOŚĆ Z PRZEPISAMI <sup>4, 6</sup>	<a href="#">Bezpieczeństwo produktu, zgodność elektromagnetyczna oraz zestawienia danych dotyczących ochrony środowiska</a> <a href="#">Strona dotycząca zgodności produktów firmy Dell z przepisami</a> <a href="#">Firma Dell i ochrona środowiska</a>
ZALECANE WYŚWIETLACZE <sup>1</sup>	Monitor Dell UltraSharp 24 – U2424H
POLECANE AKCESORIA	<p><b>Klawiatura i mysz:</b> Bezprzewodowa klawiatura i mysz Dell Pro – KM5221W</p> <p><b>Karta dźwiękowa i głośniki:</b> Listwa dźwiękowa Dell Slim SB521A Kamera internetowa Dell UltraSharp - WB7022 - 4K UHD</p> <p><b>Zestawy słuchawkowe audio:</b> Zestaw słuchawkowy stereo Dell Pro WH3022</p> <p><b>Opcje montażu:</b> Pionowa podstawa biurkowa Dell – MFF/TC Uchwyt VESA do montażu ściennego / pod biurkiem firmy Dell z pokrowcem na zasilacz – MFF/TC/OFF (terminal kliencki OptiPlex 3000 wymaga orientacji pionowej) Mocowanie VESA z przedłużaczem podstaw do monitorów Dell Pro z podstawą mocowaną na stałe (seria E) Podwójny uchwyt montażowy VESA firmy Dell ze wspornikiem zasilacza Podstawa Dell Pro Micro All-in-One (MFS22) Stojak Dell na dwa monitory - MDS19 Ramię na dwa monitory Dell – MDA20 Ramię Dell na jeden monitor - MSA20</p>

# Uprość modernizację terminali klienckich dzięki usługom firmy Dell

Wykorzystanie każdego etapu cyklu życia urządzenia

## Dell Technologies APEX

### Pierwsze na świecie i najbardziej kompleksowe<sup>1</sup>

Oferta rozwiązań w postaci usług obejmuje urządzenia wielochmurowe i klienckie. Elastyczne przekształcanie infrastruktury IT i wdrażanie najnowszych technologii po przewidywalnych kosztach.

### Dell APEX PC-as-a-Service<sup>2</sup>

W pełni konfigurowalna miesięczna subskrypcja, która może obejmować komputery, urządzenia peryferyjne, oprogramowanie i usługi bez żadnych początkowych inwestycji.

### [Dell APEX PC-as-a-Service \(PCAAS\) >](#)

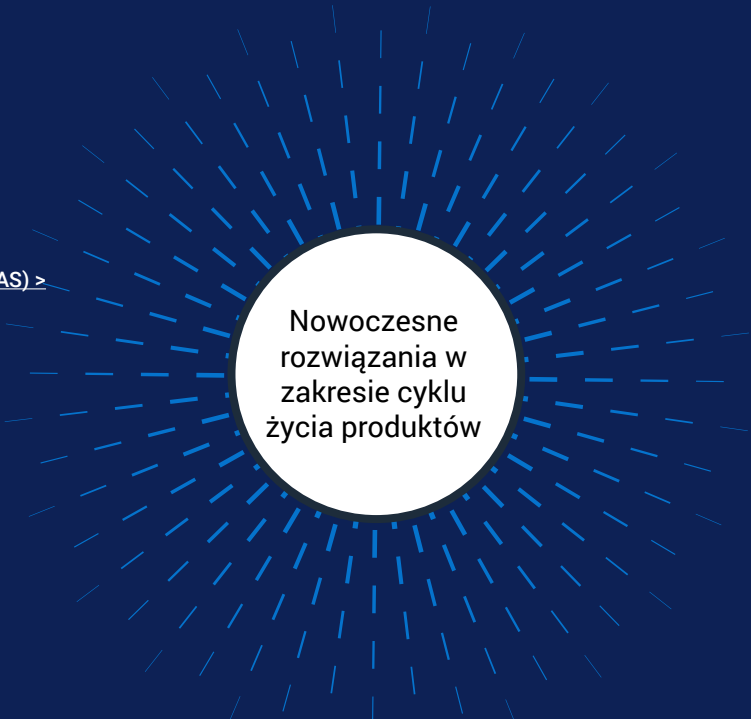
## Dell Premier:

# 324%

zwrotu z inwestycji w ciągu 3 lat<sup>4</sup>

Ulepsz zakupy rozwiązań IT, korzystając z katalogu na dostosowanej platformie online. Przejmij kontrolę nad całym ekosystemem IT, aby obniżyć koszty, ustandaryzować proces zamawiania, uzyskać dostęp do analiz i nie tylko.

### [Dell Premier >](#)



Nowoczesne rozwiązania w zakresie cyklu życia produktów

## Asset Recovery Services

# 2,8 mld

kg elektroniki odzyskane dzięki wszystkim programom odzyskiwania od 2007 r.<sup>3</sup>

Firma Dell pomoże Ci bezpiecznie i odpowiedzialnie wycofać stary sprzęt IT – niezależnie od marki – aby umożliwić bezproblemowe przejście ze starej technologii na nową, chroniąc jednocześnie firmę i planetę.

### [Asset Recovery Services >](#)

## ProDeploy Client Suite

Modernizacja komputerów zaczyna się od przekazania nowych urządzeń użytkownikom końcowym. Pakiet Dell ProDeploy usprawnia działalność operacyjną i zwiększa produktywność dzięki skonfigurowanym komputerom, które są gotowe do użycia już od pierwszego dnia dzięki dynamicznej alokacji i obrazowaniu w chmurze.

Podczas procesu przejścia ze starej na nową technologię rozwiązanie ProDeploy Plus zapewnia możliwość bezpiecznego usunięcia poufnych danych użytkowników końcowych za pomocą zaawansowanych narzędzi do oczyszczania urządzeń, a także usługi odzyskiwania zasobów w celu odpowiedzialnego wycofania urządzenia z eksploatacji.

### [Pakiet Dell ProDeploy Client Suite >](#)

## ProSupport Suite for PCs

Pakiet ProSupport Suite to coś więcej niż rozwiązanie do usuwania awarii dostępne całodobowo przez 7 dni w tygodniu – to zestaw narzędzi, które automatyzują i optymalizują środowisko przy niewielkiej lub zerowej interwencji człowieka lub zakłóceniach ze strony użytkownika końcowego.

Wybieraj z obszernej biblioteki skryptów autorstwa firmy Dell, które są w stanie szybko skorygować problemy w całej firmie, skracając czas wprowadzenia działań zaradczych i utrzymując najwyższą wydajność systemu. ProSupport Suite zapewnia dane oparte na teledetrii, które zapewniają działowi IT szczegółowe informacje i umożliwiają wprowadzanie ukierunkowanych aktualizacji – wszystko z jednego pulpitu nawigacyjnego.

### [ProSupport Suite for PCs >](#)

**Uwagi techniczne:**

1. Zawartość ofert może być różna w poszczególnych regionach. Niektóre elementy mogą być dostępne po wprowadzeniu produktu na rynek. Pełne informacje na ten temat można znaleźć w przewodniku technicznym opublikowanym pod adresem [www.dell.com/support](http://www.dell.com/support).
2. Pamięć systemowa a karta graficzna: w zależności od rozmiaru pamięci systemowej i innych czynników do obsługi funkcji graficznych może być używana znaczna ilość pamięci systemowej.
3. Systemy z 4 GB pamięci lub więcej: Do obsługi 4 GB lub większej ilości pamięci wymagany jest 64-bitowy system operacyjny.
4. Niektóre wersje systemu Microsoft Windows mogą nie obsługiwać wszystkich funkcji Bluetooth 4.2.
5. 1 GB = 1 miliard bajtów, a 1 TB = 1 bilion bajtów; rzeczywista pojemność jest mniejsza i może być różna w zależności od wstępnie zapisanych na dysku danych i środowiska pracy.
6. Układ TPM jest dostępny w wybranych regionach.
7. Maksymalna liczba wyświetlaczy i maksymalna rozdzielczość w sesji zależy od brokera partnerskiego, protokołu oraz typów i konfiguracji maszyn wirtualnych.
8. Stan rejestracji i uczestnictwa w poszczególnych krajach można sprawdzić w witrynie [www.epeat.net](http://www.epeat.net).
9. Ograniczona gwarancja na sprzęt: aby otrzymać egzemplarz ograniczonej gwarancji na sprzęt, należy wysłać odpowiedni wniosek na adres Dell USA LP, Attn: Warranties, One Dell Way, Round Rock, TX 78682 lub odwiedzić witrynę [www.dell.com/warranty](http://www.dell.com/warranty).
10. Serwis u klienta po przeprowadzeniu zdalnej diagnozy: zdalna diagnoza polega na ustaleniu przez technika przyczyny problemu podczas sesji online lub rozmowy telefonicznej. Może to wymagać od klienta uzyskania dostępu do wnętrza komputera, nawet wielokrotnego i trwającego dłuższy czas. Jeśli problem jest objęty Ograniczoną gwarancją na sprzęt ([www.dell.com/warranty](http://www.dell.com/warranty)) i nie zostanie rozwiązany zdalnie, do klienta zostanie wysłany technik lub niezbędna część, zwykle w ciągu jednego dnia roboczego od zakończenia zdalnej diagnozy. Dostępność usługi jest różna. Obowiązują inne warunki.
11. Usługi firmy Dell: dostępność i warunki usług firmy Dell różnią się w zależności od regionu. Więcej informacji można znaleźć pod adresem [www.dell.com/servicedescriptions](http://www.dell.com/servicedescriptions).
12. Pełną listę deklaracji i certyfikatów można znaleźć w arkuszu danych firmy Dell dotyczącym przepisów i ochrony środowiska, znajdującym się w sekcji instrukcji dotyczących produktów.
13. W chwili premiery rozwiązanie dostępne tylko w wybranych systemach operacyjnych. Opcja Wi-Fi i opcja portu w obudowie SFF wzajemnie się wykluczają.
14. Tylko Windows 10 IoT Enterprise LTSC 2021.
15. Źródło: Na podstawie wyników wewnętrznej analizy Dell, luty 2023 r. Wartość procentowa całkowitej wagi tworzywa sztucznego w produkcie może się różnić w zależności od modelu. CLM-007154
16. Na podstawie analizy wewnętrznej przeprowadzonej przez firmę Dell w październiku 2021 r.; W przypadku komputerów OptiPlex 3000/5000/7000 MFF i stacji roboczej Precision 3000 wentylator i jego obudowa zawierają 13% tworzyw sztucznych ocalonych przed trafieniem do oceanów.
17. Źródło: na podstawie wyników wewnętrznej analizy Dell, luty 2023 r. Obudowa niektórych komputerów stacjonarnych Dell OptiPlex jest wykonana ze stali z recyklingu. Waga stali z recyklingu może się różnić w zależności od modelu i konfiguracji.
18. Materiały odnawialne w postaci certyfikowanych przez FSC (The Forest Stewardship Council) włókien papierowych pochodzących z odpowiedzialnie zarządzanych lasów (nie są dostępne w przypadku komputerów OptiPlex All-in-One)
19. Na podstawie analizy wewnętrznej, luty 2022 r. Materiał odnawialny w postaci włókna drzewnego z certyfikatem FSC.
20. Opcja systemu operacyjnego „Windows 10 IoT Enterprise LTSC 2021 z możliwością aktualizacji do Windows 11 IoT Enterprise LTSC 2024” wymaga aktualizacji w ciągu 12 miesięcy zgodnie z Umową licencyjną użytkownika końcowego (EULA).

**Strona 8**

1. Na podstawie wewnętrznej analizy przeprowadzonej przez Dell, kwiecień 2023 r.
2. Rozwiązania płatności dostarczane i obsługiwane przez Dell Financial Services L.L.C. lub jej spółkę zależną bądź podmiot wyznaczony („DFS”) dla kwalifikowanych klientów. Oferty mogą być niedostępne lub mogą różnić się w zależności od kraju. Dostępne oferty mogą ulec zmianie bez uprzedniego powiadomienia i zależą od dostępności produktu, obowiązujących przepisów prawa, zatwierdzenia wniosku kredytowego, dokumentacji dostarczonej i akceptowanej przez DFS oraz od minimalnej wartości transakcji. Oferty są skierowane tylko dla podmiotów gospodarczych zarejestrowanych w Polsce, prowadzących pełną księgowość. Nazwa Dell Technologies i logo Dell Technologies są znakami towarowymi firmy Dell Inc. W przypadku transakcji, których stroną jest podmiot sektora publicznego, mogą obowiązywać określone ograniczenia i dodatkowe wymogi. po wygaśnięciu umowy klient może ją odnowić lub zwrócić sprzęt do DFS.
3. Od 2007 roku firma Dell Technologies odzyskała 2,8 mld funtów (1,2 mld kilogramów) odpadów elektronicznych. 5 – Źródło: na podstawie wewnętrznej analizy publicznie dostępnych danych przeprowadzonej przez Dell, kwiecień 2023 r.
4. Na podstawie badania Forrester Total Economic Impact™ zleconego przez firmy Dell Technologies i AMD: „The Total Economic Impact™ Of Dell Premier”, luty 2024 r. Pełne badanie: [Total Economic Impact™ Dell Premier](#)