

De kracht van generatieve AI om een revolutie teweeg te brengen in contentcreatie

Voeg GenAI toe aan uw toolbox met Dell AI Factory en NVIDIA



GenAI: Transformeert contentcreatie voor innovatie en efficiëntie

Met generatieve AI (GenAI) kunt u snel content van hoge kwaliteit creëren in uw gehele organisatie. Van trainings- en educatief materiaal tot servicebeschrijvingen, marketingteksten, artikelen, rapporten en meer, GenAI kan het allemaal aan, waardoor het personeel zich kan concentreren op strategische planning en uitvoering.

Door gebruik te maken van de kracht van GenAI kunt u ervoor zorgen dat uw content consistent, actueel, relevant en doelgericht is, terwijl u de productiviteit en innovatie stimuleert.



GenAI verandert de zakelijke ervaring

Onderwijs

Creëer aangepaste trainingsprogramma's en educatief materiaal.

Innovatie en creativiteit

Stroomlijn en personaliseer contentcreatie, van het schrijven van servicebeschrijvingen en het genereren van marketingteksten tot het bedenken van productideeën.

Efficiëntie

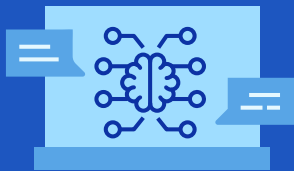
Produceer snel grote hoeveelheden content van hoge kwaliteit, zoals artikelen, rapporten en berichten op sociale media die zijn afgestemd op uw doelgroep.

Waar grote taalmodellen tekortschieten

Grote taalmodellen (LLM's) blinken uit in het afhandelen van algemene gebruiksscenario's, maar schieten vaak tekort als het gaat om specifieke organisatorische behoeften. Deze modellen zijn getraind op uitgebreide datasets en nuttig voor algemene onderwerpen.

Als het echter gaat om uw producten, onderwerpen en bedrijfseigen informatie, levert een model aangevuld met uw specifieke data content op die nauwkeurig, relevant en up-to-date is.

Zorgen over LLM's



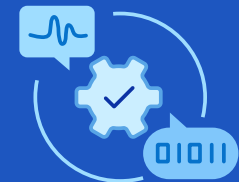
Verouderde data

LLM's die zijn getraind tot een specifieke datum, kunnen mogelijk de nieuwste ontwikkelingen of veranderingen in de sector niet weergeven.



Niet-antwoorden en hallucinaties

Het risico bestaat dat het model geen antwoord kan geven of onjuiste informatie genereert.



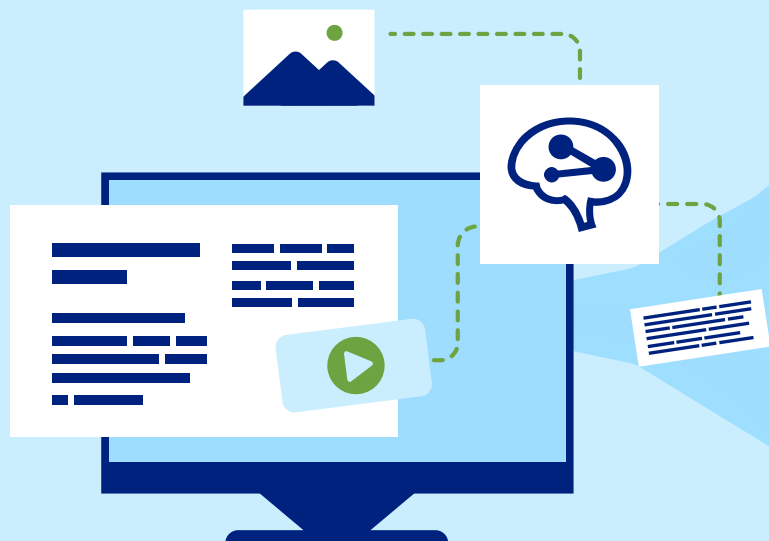
Weinig specifiek

In deze modellen ontbreekt vaak gedetailleerde, productspecifieke informatie, waardoor de content minder relevant is.

De voordelen van het gebruik van uw eigen data

Door GenAI in te zetten in combinatie met uw eigen data, worden de efficiëntie en effectiviteit van contentcreatie aanzienlijk verbeterd. Die gegenereerde content is dus niet alleen nauwkeurig, maar ook zeer relevant voor uw specifieke doelgroep.

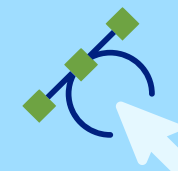
In plaats van te vertrouwen op generieke datasets, kunnen GenAI-tools inzichten halen uit bedrijfseigen informatie, waardoor content wordt gecreëerd die rechtstreeks aansluit op de behoeften en voorkeuren van uw klanten of uw team. Zo wordt het contentcreatieproces gestroomlijnd en krijgt u materiaal dat nauw aansluit bij uw eisen, merk en doelstellingen.



Belangrijkste voordelen

Nieuwe, datagestuurde content creëren

Zet onbewerkte data om in aantrekkelijke verhalen, artikelen en rapporten.



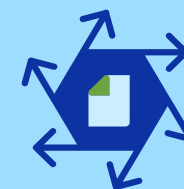
Bestaande informatie samenvatten

Krijg snel toegang tot kritieke informatie voor uw team en belanghebbenden om de efficiëntie en besluitvorming te verbeteren.



Onderzoek met dynamische bronverwijzingen versterken

Verbeter de kwaliteit en nauwkeurigheid van onderzoek door met links te verwijzen naar brondocumenten in een goed verbonden knowledge base.



Analyseren en informeren

Markeer de belangrijkste verschillen en vergelijk versies, contracten of offerteaanvragen (RFP's) om weloverwogen beslissingen te nemen.



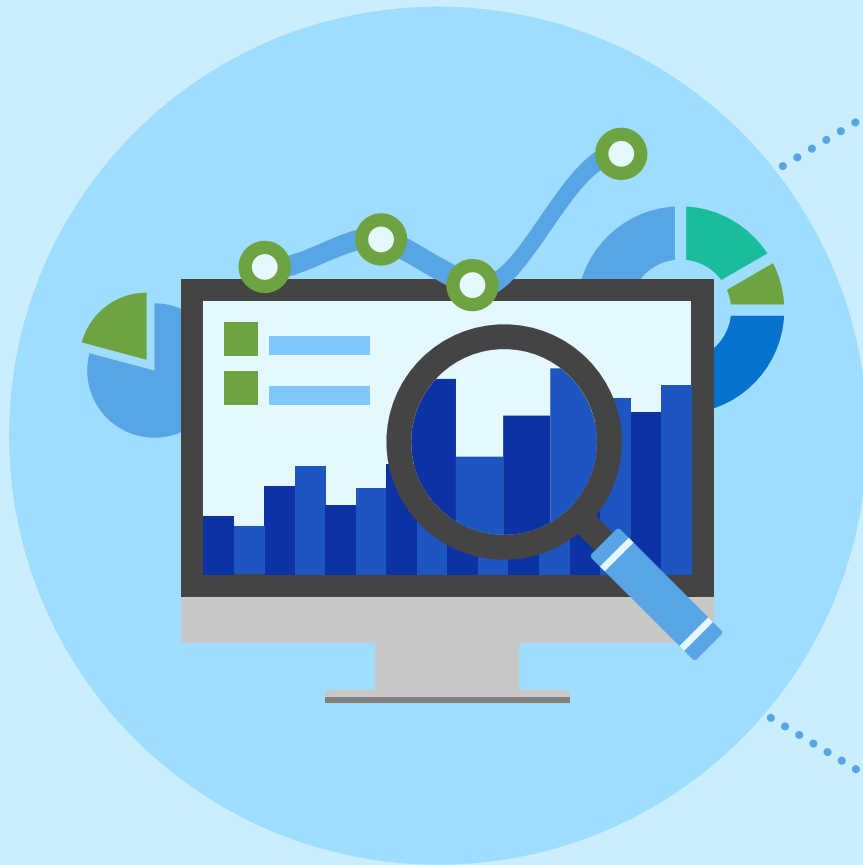
Koppelen aan operationele datastorage

Creëer zeer relevante en gepersonaliseerde content met naadloze toegang tot actuele klant- en verkoopgegevens.



Uitdagingen bij het gebruik van organisatiegegevens

Organisaties worden geconfronteerd met verschillende uitdagingen bij het gebruik van hun bedrijfseigen data voor GenAI-oplossingen.



Complexiteit

Voor GenAI zijn zorgvuldig samengestelde, hoogwaardige data uit verschillende bronnen nodig. Het trainen of uitbreiden van modellen met bedrijfseigen data vereist deskundig personeel, effectieve processen en geavanceerde technologie.

Toegankelijkheid

Data moeten worden opgeslagen in een formaat en op een locatie die naadloze integratie en opvraging door GenAI-oplossingen mogelijk maakt, zodat geautoriseerd personeel er gemakkelijk toegang toe heeft. Een juiste labeling en organisatie zijn vereist om de data begrijpelijk en bruikbaar te maken.

Beveiliging

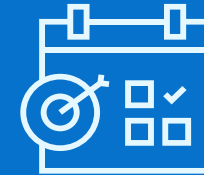
Voor het behoud van de privacy en integriteit is het van essentieel belang dat data die worden gebruikt voor prompts, training of inferencing veilig zijn. GenAI-oplossingen verwerken gevoelige informatie die gedurende de gehele levenscyclus moet worden beschermd, in veilige opslag en met strenge toegangscontroles.

Verbeter de nauwkeurigheid met Retrieval Augmented Generation

Het is van cruciaal belang om de nauwkeurigheid van door AI gegenereerde inhoud te garanderen, en Retrieval Augmented Generation (RAG) is een belangrijke techniek die hierbij helpt. RAG integreert een opvraagcomponent in GenAI, waardoor het model toegang krijgt tot de knowledge base van uw organisatie en deze tijdens contentcreatie kan gebruiken.

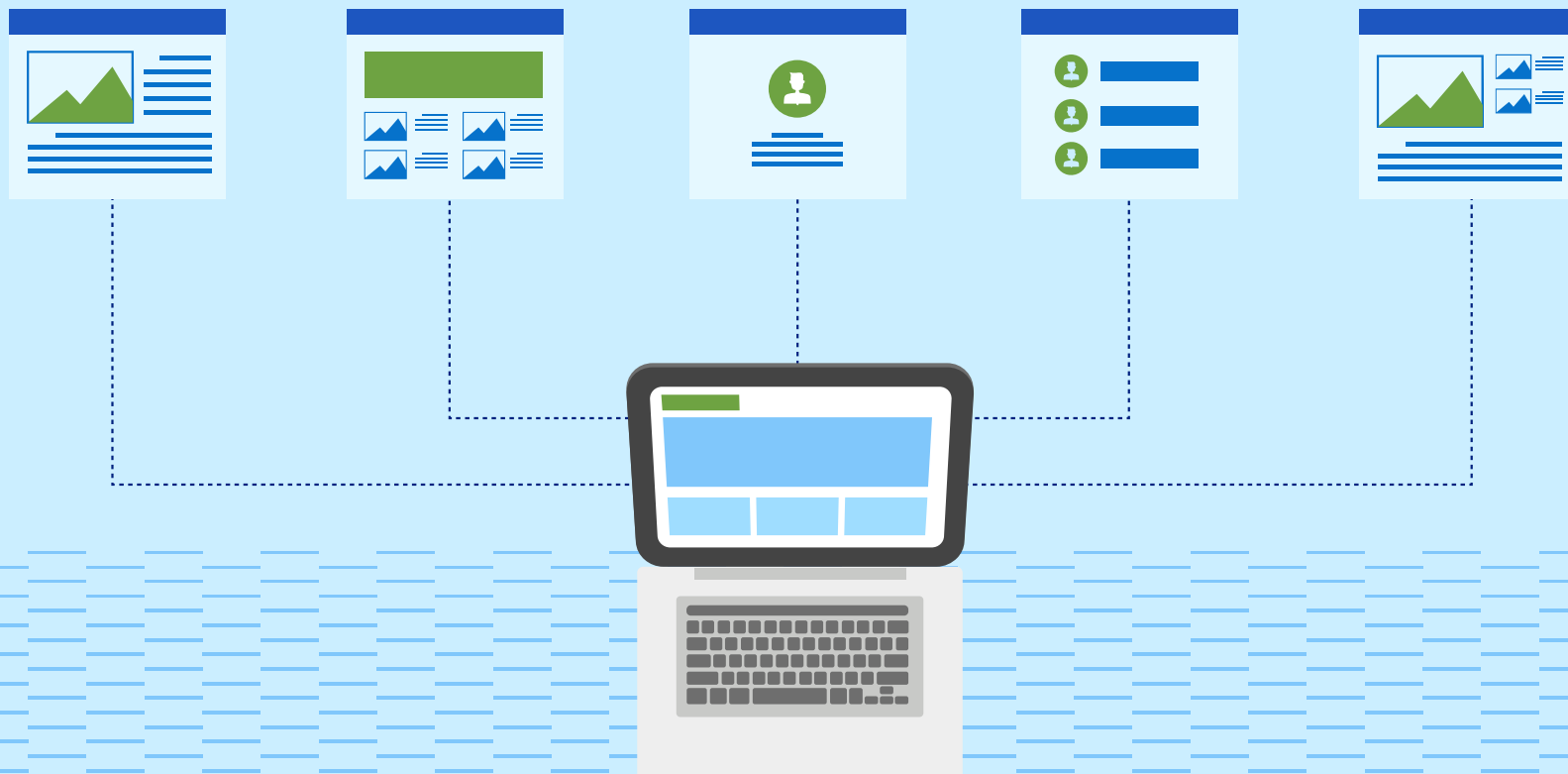
Dit betekent dat AI niet alleen zelf content creëert, maar ook uw specifieke data raadpleegt om ervoor te zorgen dat de uitvoer nauwkeurig en betrouwbaar is.

Dankzij RAG kunnen organisaties de valkuilen van onnauwkeurigheden, hallucinaties en vooroordelen vermijden die bij generieke AI-modellen optreden. Deze technologie helpt ook om uw datastorage actueel en relevant te houden. U kunt uw knowledge base snel en eenvoudig bijwerken om nieuwe data weer te geven of verouderde informatie te verwijderen, zodat de gegenereerde content nauwkeurig en up-to-date blijft.



RAG zorgt ervoor dat uw gegenereerde content **nauwkeurig, relevant en actueel is.**

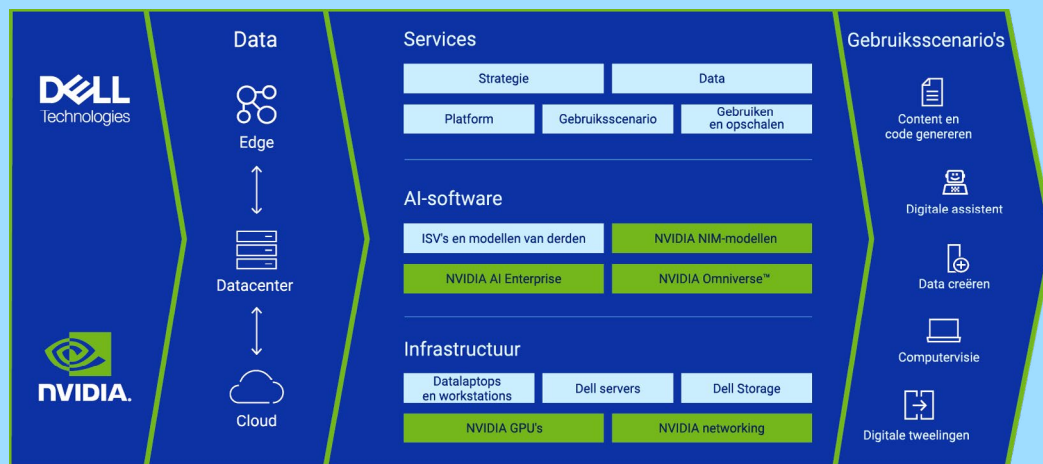
Met deze technologie kan uw gehele organisatie - gebruikmakend van uw eigen data - betekenisvolle bedrijfsresultaten behalen.



Implementeer GenAI on-premise met behulp van Dell AI Factory with NVIDIA

Het on-premise implementeren van GenAI biedt aanzienlijke voordelen op het gebied van beveiliging, controle en maatwerk. [Dell AI Factory with NVIDIA®](#) bestaat uit een uitgebreide suite van AI-technologieën, een samengestelde ervaring met ecosystemepartners en geïntegreerde oplossingen waarmee organisaties sneller en veiliger AI-resultaten bereiken.

NVIDIA vereenvoudigt ook de implementatie van GenAI-modellen dankzij [NVIDIA NIM's](#), die deel uitmaken van de NVIDIA AI Enterprise Suite. Deze vooraf gebouwde containers, aangedreven door NVIDIA-inferencesoftware, leveren industriestandaard-API's voor domeinen zoals taal, spraak en de detectie van medicijnen, zodat ontwikkelaars snel en veilig AI-applicaties kunnen ontwikkelen in hun eigen infrastructuur en met hun bedrijfseigen data.



Dell AI Factory with NVIDIA

Vereenvoudigd: Vereenvoudig AI-implementaties en -activiteiten en schaal deze op met workflowautomatiseringen.

Maatwerk: Zet uw doelen om in resultaten met AI, ontworpen voor uw unieke data en behoeften.

Vertrouwd: Implementeer gebruiksscenario's en maak veilige on-premise activiteiten mogelijk.

GenAI voor contentcreatie in sales en marketing

Produceer snel materiaal van hoge kwaliteit dat gebruikmaakt van uw bedrijfseigen data, waardoor enorme mogelijkheden voor contentcreatie worden ontgrendeld.



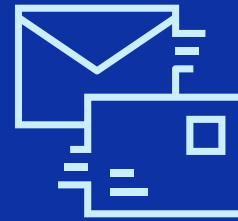
Blogberichten en artikelen

Analyseer uw data om inzichtelijke en relevante berichten te genereren die aansluiten bij de toon en expertise van uw merk.



Sociale media

Maak boeiende updates voor sociale media op basis van datagestuurde inzichten, waardoor u een dynamische aanwezigheid behoudt op de populairste platforms van vandaag.



E-mailcampagnes

Ontwerp gepersonaliseerde, relevante e-mailcampagnes waarbij gebruik wordt gemaakt van privégegevens van klanten om hogere open rates en conversies te stimuleren.



Visuele content

Genereer visuele elementen zoals infographics, videoscripts en interactieve content die informatief en aantrekkelijk zijn, waardoor uw marketinginspanningen worden versterkt.

GenAI voor het ontwikkelen van producten en diensten

Zet uw productspecificaties, gebruikershandleidingen, prognoses, roadmaps en meer in om de ontwikkeling van producten en diensten te verbeteren en versnellen.



Nieuwe conceptvoorstellen

Creëer nieuwe voorstellen door bestaande productspecificaties en markttrends te analyseren, zodat teams kunnen brainstormen en hun activiteiten kunnen afstemmen op markteisen en organisatorische doelen.



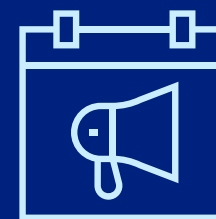
Prototyping van nieuwe ideeën

Versnel de ontwikkelingscycli door interne data te gebruiken om nieuwe ideeën voor producten en diensten te genereren.



Rapportages en updates

Automatiseer het genereren van gedetailleerde rapporten en agenda's voor productupdates met behulp van prognoses en roadmaps.



Ondersteuning van campagnes

Bied datagestuurde inzichten en content voor marketingcampagnes, productintroductions en andere strategische activiteiten.

GenAI voor bedrijfsactiviteiten

Versterk de bedrijfsactiviteiten op het gebied van HR, IT en financiën door gebruik te maken van door AI gestuurde inzichten en automatiseringen om de efficiëntie, toegankelijkheid en effectiviteit te verbeteren.



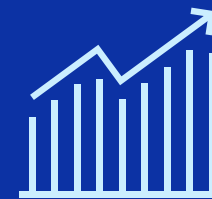
Human resources

Vat informatie snel samen en maak documentatie gemakkelijk toegankelijk. Van personeelshandboeken en trainingsmateriaal tot beleidsupdates, AI zorgt ervoor dat HR-informatie actueel en direct beschikbaar is, wat tijd bespaart en de productiviteit van het personeel verbetert.



Informatietechnologie

Verminder geïsoleerde kennis door toegang te bieden tot eerdere oplossingen, Root Cause Analyses (RCA) en knowledge bases. Vat geautomatiseerde rapportages samen, waardoor het voor teams gemakkelijker wordt om patronen te herkennen, problemen te volgen en tijdige updates te geven.



Financieel

Bekijk en vat grote hoeveelheden informatie snel samen. Door financiële rapporten, budgetten en prognoses te analyseren, levert Gen AI beknopte samenvattingen en bruikbare inzichten, zodat financiële professionals snel en weloverwogen beslissingen kunnen nemen.

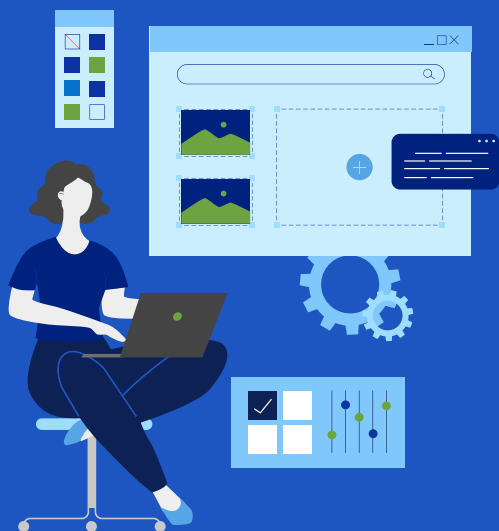
Integreer soevereine AI in de strategie van uw organisatie

Om resultaten te behalen met GenAI-contentcreatie is een doordachte integratie in uw bestaande strategie nodig, die de huidige processen aanvult en versterkt, niet verstoort.

Door AI-tools strategisch te integreren, kunnen organisaties een naadloze overgang realiseren die de algehele efficiëntie verbetert, innovatie stimuleert en meetbare resultaten levert.

Als u niet zeker weet waar u moet beginnen, probeer dan [de workshops van Dell Accelerator](#). Deze gezamenlijke evenementen van een halve dag zijn een goede eerste stap om te bepalen hoe uw organisatie de waarde van AI kan maximaliseren.

Een effectieve strategie



Identificeer gebruiksscenario's waarbij AI de meeste waarde kan toevoegen, zoals het automatiseren van steeds terugkerende taken, het verbeteren van personalisatie of het snel genereren van content van hoge kwaliteit.

Implementeer pilotprojecten waarbij u een hoger rendement (ROI) verwacht, meet de impact en verfijn uw aanpak.

Naarmate vaardigheden en zelfvertrouwen toenemen, kunt u het gebruik van GenAI uitbreiden naar andere gebieden in uw organisatie.

Klant in de kijker: Northwestern Medicine

Dell Technologies en NVIDIA hebben samen met Northwestern Medicine aan een GenAI-oplossing gewerkt om de resultaten voor patiënten aanzienlijk te verbeteren en de efficiëntie van de gezondheidszorg te verhogen.

[Lees het volledige verhaal](#)



Zorgverleners hebben meer tijd om zich op patiënten te richten

GenAI genereert een eerste opzet van arbeidsintensieve radiologische verslagen. Radiologen kunnen ze vervolgens snel afronden en daardoor meer tijd aan patiënten besteden.



Tot 40% productiviteitswinst

Hierdoor kunnen radiologen sneller de beelden interpreteren en de gezondheidsproblemen van patiënten aanpakken, wat tijd bespaart.



Een blauwdruk voor de toepassing van GenAI in de gezondheidszorg

Northwestern Medicine zet GenAI in om zijn databronnen te benutten en bouwt een digitale tweeling die kan helpen bij het beheren van het gezondheidstraject van individuele patiënten, maar die ook kan worden opgeschaald ten behoeve van hele klinieken of bevolkingsgroepen.

Omarm de toekomst met Dell en NVIDIA

Naarmate het digitale landschap zich verder ontwikkelt, zal de integratie van GenAI in uw contentcreatiestrategie essentieel zijn om uw activiteiten te verbeteren en u te positioneren voor toekomstig succes. Dell AI Factory with NVIDIA biedt uitgebreide oplossingen, geavanceerde infrastructuur en ongeëvenaarde expertise.

Dell Technologies en NVIDIA:

Dell Technologies en NVIDIA werken reeds geruime tijd samen en kunnen bogen op meer dan 25 jaar gezamenlijke innovatie, gericht op het versnellen van innovatie en het leveren van geavanceerde platforms, oplossingen en software die transformatieve resultaten voor onze gezamenlijke klanten mogelijk maken. Onze voortdurende samenwerking toont onze toewijding aan innovatie en laat zien dat we ons kunnen aanpassen aan het veranderende technologische landschap.

Ontgrendel samen met Dell Technologies en NVIDIA het volledige potentieel van GenAI.

[Bezoek onze website](#) voor meer informatie en begin vandaag nog aan uw AI-traject.



Copyright © 2024 Dell Inc. of haar dochterondernemingen. Alle rechten voorbehouden. Dell en andere handelsmerken zijn handelsmerken van Dell Inc. of haar dochterondernemingen. NVIDIA® en Omniverse™ zijn handelsmerken en/of gedeponeerde handelsmerken van NVIDIA Corporation in de VS en andere landen. Alle overige handelsmerken die in deze publicatie worden gebruikt, zijn eigendom van hun respectieve eigenaars. Gepubliceerd in de Verenigde Staten, 08-24, e-book

Dell Technologies is van mening dat de informatie in dit document op het moment van publicatie accuraat is. De informatie kan zonder voorafgaande kennisgeving worden gewijzigd.

