



LATITUDE

3440

## Thin clientoplossing met Dell Cloud Client Workspace

Modern ontwerp met geavanceerde  
essentiële productiviteitsfuncties  
voor elk bedrijf.

Configureer uw Latitude 3440 met  
Dell ThinOS, Dell Hybrid Client of  
Windows 10 IoT Enterprise\* en geef  
uw VDI-omgeving meer vermogen  
met een slimmere gebruikerservaring,  
betere beveiliging en eenvoudiger  
IT-beheer.



# 3440

## Thin clientoplossing met Dell Cloud Client Workspace

Modern ontwerp met geavanceerde essentiële productiviteitsfuncties voor elk bedrijf.

Vol vertrouwen toegang tot VDI-omgevingen met veelzijdige thin client-softwareoplossingen en een breed scala aan essentiële functies die zijn gebouwd voor elk bedrijf en elk budget.

Ideaal voor taakgerichte professionals, docenten en studenten die een geavanceerd curriculum uitvoeren, en gedreven zijn om resultaten te behalen en te streven naar efficiëntie. Zij hebben behoefte aan beveiliging op ondernemingsniveau en samenwerkingsfuncties die hen helpen productief te blijven.

• • •

### Beveiligde toegang tot digitale en virtuele werkruimten

Veelzijdige opties voor thin client-besturingssystemen en gecentraliseerde controle vanuit de Wyse Management Suite. Configureer uw Latitude 3440 met Dell ThinOS, Dell Hybrid Client of Windows 10 IoT Enterprise\* en geef uw VDI-omgeving meer vermogen met een slimmere gebruikerservaring, betere beveiliging en eenvoudiger IT-beheer

• • •

### Opgewaardeerde prestaties

13e generatie Intel® Core™ processors tot i7 (op basis van OS-optie\*). Biedt een groot aantal geheugenopties.

• • •

### Volledig nieuw, modern ontwerp

Opnieuw ontworpen chassis met een nieuwe kleur en textuur.

• • •

### Nieuw verbeterd toetsenbord

Verbeterd toetsenbord met achtergrondverlichting (optioneel) met duurzame met laser geëtste toetsopdrukken en een langere toetsaanslag voor meer comfort.

### Geüpgrade clickpad

Werk comfortabel op het nieuwe clickpad met een verbeterd gevoel voor een hogere productiviteit.

• • •

### Duurzaam ontwerp

Onze meest duurzame Latitude 3000 serie tot nu toe, met componenten die zijn gemaakt van PCR-plastic (plastic dat na gebruik door de consument is gerecycled).

• • •

### Optionele FHD IR-camera

Werk vol vertrouwen samen.

• • • •

### Privacycontrole

Mechanisch cameraklepje voor meer privacy.

• • •

### Geüpgrade audio

Ervaar verbeterde geluidskwaliteit voor betere samenwerking.

• • •

### Wi-Fi 6 en Wi-Fi 6E verbindingen

Wi-Fi 6E maakt 7 meer kanalen mogelijk voor meer bandbreedte en snellere, vloeiendere Wi-Fi, met name in gebieden met hoge dichtheid (op basis van OS-optie\*).

• • •

### Uitmuntende gebruiksduur

Meerdere batterijopties tot 54 Whr en snel opnieuw laden tot 80% in 75 minuten.



\* Mogelijkheden verschillen per besturingssysteem. Raadpleeg de technische specificaties voor meer informatie. Sommige items zijn mogelijk beschikbaar na de introductie van het product.

Gebruikt 100% gerecyclede en hernieuwbare verpakkingen, inclusief multipack-opties.

# 3440

## Thin clientoplossing met Dell Cloud Client Workspace

### Cloud clientwerkrumte.

Voldoe aan de veranderende behoeften van werknemers en verhoog de efficiëntie zonder in te leveren op beveiliging met Cloud Client Workspace-software en thin client oplossingen van Dell. Software en clientapparaten die zijn ontworpen om virtuele werkrumten te verbeteren met slimmere gebruikerservaringen en betere beveiliging.

#### Dell ThinOS<sup>1</sup>

Het veiligste thin client OS\*, speciaal gebouwd voor VDI, dat een probleemloze ervaring biedt voor eindgebruikers en IT.

#### Dell Hybrid Client<sup>1</sup>

Moderne thin client-software met ongelooflijke flexibiliteit voor beveiligde toegang tot applicaties en data, waar ze ook live zijn: in het datacenter, vanuit de cloud of lokaal op het apparaat.

#### Windows 10 IoT Enterprise<sup>1</sup>

De kracht en het gemak van Windows® in een thin client, geoptimaliseerd door Dell met robuuste beveiligingsfuncties en flexibele beheermogelijkheden.

#### Wyse Management Suite

Een oplossing van ondernemingsniveau die modern en veilig beheer biedt van al uw Dell thin clientoplossingen vanaf elke locatie. Beheer een gedistribueerd personeel op een veilige manier met een hybrid cloudoplossing die is ontworpen om aan alle implementatieniveaus te voldoen.

Vormfactoropties voor laptop, alles-in-één en desktop bieden u de vrijheid om een persoonlijke virtuele werkrumte te maken. Werk overal vol vertrouwen en maak een productievare en collectieve VDI-ervaring mogelijk met onze nieuwe premium apparaten.



#### OptiPlex 3000 Thin Client

De OptiPlex 3000 thin client biedt een stille, duurzame computerervaring waarmee u eenvoudig kunt multitasken.



#### OptiPlex All-in-One

Werk comfortabel en in stijl met een elegant nieuw alles-in-één ontwerp met geïntegreerde samenwerkings- en beveiligingsfuncties.



#### OptiPlex microvormfactor\*\*

Ultra-compacte desktop die is ontworpen voor meer werkrumte.



#### Latitude 3440

Pak taken meteen goed aan met deze moderne laptop die is uitgerust met verbeterde functies.



#### Latitude 5440

Bereik de perfecte balans met deze uiterst krachtige én schaalbare laptop.

Verbeter uw virtuele werkrumten met meer beveiliging en flexibiliteit.

#### Veilig ontworpen

Werk vol vertrouwen met oplossingen die speciaal zijn ontwikkeld om de beveiliging van uw VDI- en cloudomgevingen te verbeteren.

#### Geoptimaliseerde gebruikerservaring

Krijg toegang tot digitale en virtuele werkrumten met ongekeende eenvoud en flexibiliteit.

#### Vereenvoudigd IT-beheer

Modern beheer met implementatie van de hybrid cloud biedt meer controle en flexibiliteit.

[Klik hier voor meer informatie over Cloud Client Workspace.](#)

\* Gebaseerd op een analyse door Dell van Dell ThinOS versus concurrerende producten, januari 2023.

\*\* Dell ThinOS is niet beschikbaar voor configuratie met de OptiPlex Micro.

LATITUDE

# 3000

## Duurzame Dell Latitude 3000 serie

Innovatieve technologie en oplossingen leveren om onze impact op het milieu te verminderen, voor onszelf en onze klanten.

### Duurzame materialen

Ons gebruik van duurzame materialen helpt de impact op het milieu van het maken en recyclen ervan te verminderen.\*



Latitude 3340 en Latitude 3340 2-in-1:  
50% gerecycled plastic in bezels, batterijbehuizingen en de buitenzijde van voedingsadapters (alleen upsell), 30% gerecycled plastic in de kleppen en de klep aan de onderkant

Latitude 3440 en Latitude 3540  
50% gerecycled plastic in de bezel, klep aan de onderkant, batterijbehuizing en buitenzijde voedingsadapter (alleen upsell), 30% gerecycled plastic in de palmsteun

### Innovatieve verpakking

Wordt geleverd in nieuwe verbeterde **100% gerecyclede of hernieuwbare verpakkingen die ook 100% recyclebaar zijn**.\*\*\* Multipack-verzending beschikbaar voor in aanmerking komende producten.



### Ecolabels

Milieulabelnormen stimuleren duurzaamheid door klanten te helpen inzicht te krijgen in elektronische producten en de bedrijven die ze maken. Dit product voldoet aan de volgende

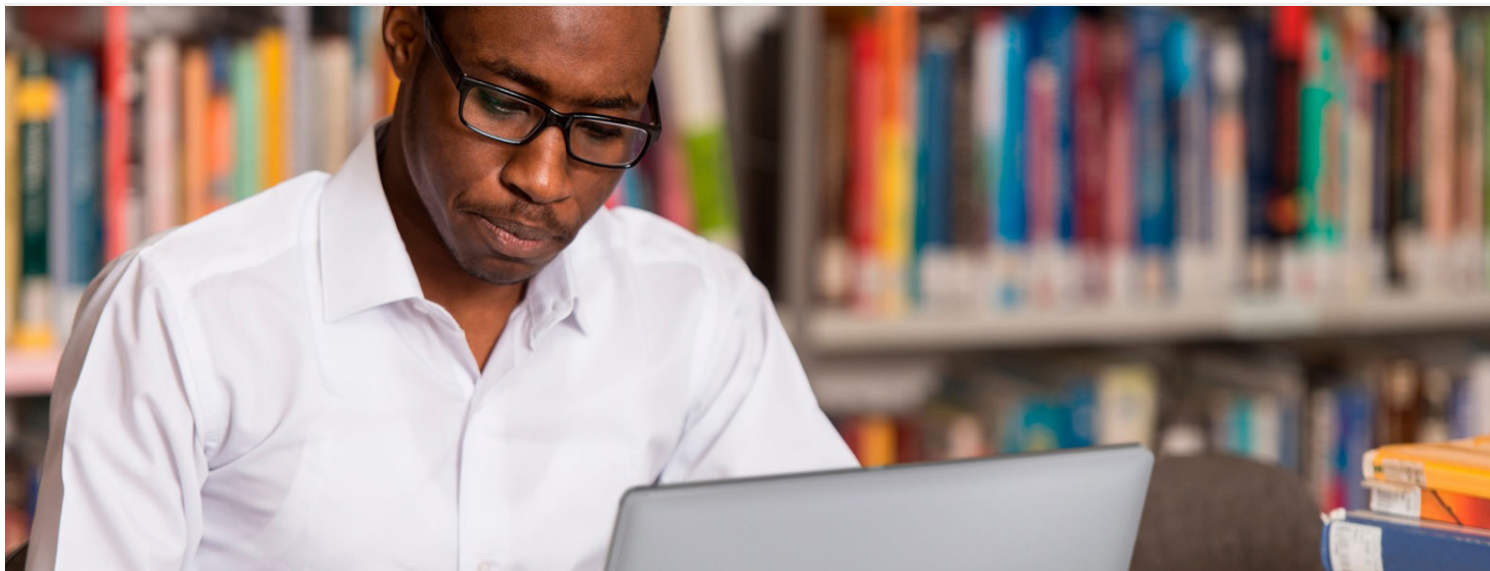


### Recyclen

Stel uw IT-apparatuur, ongeacht het merk, veilig en op verantwoorde wijze buiten gebruik met Dell ter ondersteuning van een circulaire economie. Meer informatie vindt u op [Dell.com/Recycle](https://Dell.com/Recycle)

Ontdek hoe we de impact van onze producten en oplossingen verminderen

[Dell.com/Sustainable-Devices](https://Dell.com/Sustainable-Devices)



## AANBEVOLEN OPLOSSINGEN MET CLOUD CLIENT WORKSPACE

STARTPAGINA



Dell 24 USB-C-hubmonitor - P2422HE

Altijd productief, ongeacht waar u werkt. Verminder schadelijk blauw licht met deze stijlvolle 23,8-inch FHD-hubmonitor met ComfortView Plus.



Dell professionele webcam - WB5023

Ervaar toonaangevende videokwaliteit en helderheid van beelden in elke verlichting met deze intelligente 2K QHD-webcam.



Dell mobiele draadloze muis - MS3320W

Werk efficiënt. Eenvoudige dual mode connectiviteit biedt u de mogelijkheid om te koppelen en verbinding te maken met vrijwel elke pc via 2,4 GHz draadloos of Bluetooth 5.0.



Dell bekabelde/draadloze headset - WH3022

Geniet van fantastisch helder geluid met deze gecertificeerde bekabelde headset die handige bedieningsknoppen bevat voor tijdens uw gesprekken.

KANTOOR



Dell 24 monitor voor videoconferencing - C2423H

Blijf synchron op een 24-inch FHD-monitor met geïntegreerde conferentiebehoeften, weinig blauw licht en een milieuvriendelijk ontwerp.



Dell Pro draadloos toetsenbord en draadloze muis - KM5221W

Verbeter uw alledaagse productiviteit dankzij een stil en volledig toetsenbord en een muis, met programmeerbare sneltoetsen en een gebruiksduur van de batterij van 36 maanden.



Dell USB-C Dock - WD19S, 130 W

Vergroot het vermogen van uw pc tot maximaal 90 W met ExpressCharge op 's werelds krachtigste en eerste modulaire USB-C-dockingstation met een future-ready ontwerp.<sup>16,17</sup>

# 3440 Thin clientoplossing met Dell Cloud Client Workspace

## FUNCTIE TECHNISCHE SPECIFICATIES

	Latitude 3440 met Dell ThinOS	Latitude 3440 met Dell Hybrid Client	Latitude 3440 met Windows 10 IoT Enterprise LTSC 2021
<b>THIN CLIENTOPLOSSING<sup>17</sup></b>	Latitude 3440 met Dell ThinOS	Latitude 3440 met Dell Hybrid Client	Latitude 3440 met Windows 10 IoT Enterprise LTSC 2021
<b>THIN CLIENT-BESTURINGSSYSTEEM<sup>1</sup></b>	Dell ThinOS <sup>1</sup>	Dell Hybrid Client met Ubuntu® 20.04 LTS, 64-bits <sup>1</sup>	Windows 10 IoT Enterprise LTSC 2021 (binnenkort beschikbaar) <sup>1</sup>
<b>PROCESSOROPTIES<sup>1</sup></b>	12e generatie Intel® Celeron® 7305, 8 MB cache, 5 cores, 5 threads, tot 1,10 GHz 12e generatie Intel® Core™ i3-1215U, 10 MB cache, 6 cores, 8 threads, tot 4,40 GHz turbo 13e generatie Intel® Core™ i5-1335U, 12 MB cache, 10 cores, 12 threads, tot 4,60 GHz turbo 13e generatie Intel® Core™ i3-1315U, 10 MB cache, 6 cores, 8 threads, tot 4,50 GHz turbo 13e generatie Intel® Core™ i5-1345U, 12 MB cache, 10 cores, 12 threads, tot 4,70 GHz turbo	13e generatie Intel® Core™ processors tot i7, U15 12e generatie Intel® Celeron® en Core™ i3 processors, U15	13e generatie Intel® Core™ processors tot i5, U15 12e generatie Intel® Celeron® en Core™ i3 processors, U15
<b>GEHEUGENOPTIES<sup>1,2,3</sup></b>	8 GB, 1 x 8 GB, DDR4, 3200 MHz, single channel 16 GB, 2 x 8 GB, DDR4, 3200 MHz, dual channel <b>Aanvullende opties binnenkort beschikbaar:</b> Tot 32 GB DDR4 3200 MHz (socket)	Tot 64 GB DDR4 3200 MHz (socket)	Tot 32 GB DDR4 3200 MHz (socket)
<b>CHIPSET<sup>1</sup></b>	Geïntegreerd met de processor	Geïntegreerd met de processor	Geïntegreerd met de processor
<b>GRAPHICS<sup>1,12</sup></b>	<b>Geïntegreerd:</b> Intel® Iris® Xe Graphics met Intel® Core™ i5/i7 processors en dual channel geheugenconfiguratie Intel® UHD graphics met Intel® Celeron® en Core™ i3 processors of single channel geheugen	<b>Geïntegreerd:</b> Intel® Iris® Xe Graphics met Intel® Core™ i5/i7 processors en dual channel geheugenconfiguratie Intel® UHD graphics met Intel® Celeron® en Core™ i3 processors of single channel geheugen <b>Apart:</b> NVIDIA® GeForce® MX550, 2 GB GDDR6	<b>Geïntegreerd:</b> Intel® Iris® Xe Graphics met Intel® Core™ i5/i7 processors en dual channel geheugenconfiguratie Intel® UHD graphics met Intel® Celeron® en Core™ i3 processors of single channel geheugen
<b>BEELDSCHERM<sup>1</sup></b>	14 inch 16:9 HD (1366 x 768), TN, zonder touchscreen, antischittering, 220 nits, NTSC 45% 14 inch 16:9 FHD (1920 x 1080), WVA/IPS, zonder touchscreen, antischittering, 250 nits, NTSC 45% 14" 16:9 FHD (1920 x 1080), WVA/IPS, touchscreen, antischittering, 300 nits, NTSC 72%	14 inch 16:9 HD (1366 x 768), TN, zonder touchscreen, antischittering, 220 nits, NTSC 45% 14 inch 16:9 FHD (1920 x 1080), WVA/IPS, zonder touchscreen, antischittering, 250 nits, NTSC 45% 14" 16:9 FHD (1920 x 1080), WVA/IPS, touchscreen, antischittering, 300 nits, NTSC 72%	14 inch 16:9 HD (1366 x 768), TN, zonder touchscreen, antischittering, 220 nits, NTSC 45% 14 inch 16:9 FHD (1920 x 1080), WVA/IPS, zonder touchscreen, antischittering, 250 nits, NTSC 45% 14" 16:9 FHD (1920 x 1080), WVA/IPS, touchscreen, antischittering, 300 nits, NTSC 72%
<b>STORAGEOPTIES<sup>1,3</sup></b>	Tot 512 GB, M.2 2230, PCIe NVMe, SSD, klasse 35 Tot 512 GB, M.2 2280, PCIe NVMe, SSD, klasse 40	Tot 1 TB, M.2 2230, PCIe NVMe, SSD, klasse 35 Tot 1 TB, M.2 2280, PCIe NVMe, SSD, klasse 40	Tot 512 GB, M.2 2230, PCIe NVMe, SSD, klasse 35 Tot 512 GB, M.2 2280, PCIe NVMe, SSD, klasse 40
<b>BEVEILIGING<sup>1</sup></b>	TPM 2.0 FIPS-140-2-gecertificeerd/TCG-gecertificeerde camera-sluiters Chassis-inbraakdetectie	TPM 2.0 FIPS-140-2-gecertificeerd/TCG-gecertificeerde camera-sluiters Chassis-inbraakdetectie	TPM 2.0 FIPS-140-2-gecertificeerd/TCG-gecertificeerde camera-sluiters Chassis-inbraakdetectie
<b>DOCKING<sup>1</sup></b>	(Dockingstations zijn optioneel, afzonderlijk verkrijgbaar) Dell USB-C Dock - WD19S	(Dockingstations zijn optioneel, afzonderlijk verkrijgbaar) Dell Thunderbolt™ Dock - WD22TB4 Dell Performance Dock - WD19DCS Dell USB-C Dock - WD19S Dell Universal Dock - UD22 Dell Dual Charge Dock - HD22Q	(Dockingstations zijn optioneel, afzonderlijk verkrijgbaar) Dell USB-C Dock - WD19S
<b>MULTIMEDIA<sup>1</sup></b>	FHD+IR-camera + camera-sluiters FHD RGB-camera + camera-sluiters HD RGB-camera + camera-sluiters 2 x luidsprekers, 2 x microfoons met ruisonderdrukking Universele audio-aansluiting	FHD+IR-camera + camera-sluiters FHD RGB-camera + camera-sluiters HD RGB-camera + camera-sluiters 2 x luidsprekers, 2 x microfoons met ruisonderdrukking Universele audio-aansluiting	FHD+IR-camera + camera-sluiters FHD RGB-camera + camera-sluiters HD RGB-camera + camera-sluiters 2 x luidsprekers, 2 x microfoons met ruisonderdrukking Universele audio-aansluiting
<b>POORTEN, SLOTS EN CHASSIS<sup>1</sup></b>	1 x USB Type-C 3.2 Gen2 met voeding en DisplayPort 1.4 3 x USB 3.2 Gen1 (1 x met PowerShare) 1 x HDMI 1.4 1 x RJ-45 Ethernet-poort 1 x Universele audioaansluiting 1 x cilinderpoort voor voedingsadapter; wedge-slot voor vergrendeling	1 x USB Type-C 3.2 Gen2 met voeding en DisplayPort 1.4 3 x USB 3.2 Gen1 (1 x met PowerShare) 1 x HDMI 1.4 1 x RJ-45 Ethernet-poort 1 x Universele audioaansluiting 1 x cilinderpoort voor voedingsadapter; wedge-slot voor vergrendeling	1 x USB Type-C 3.2 Gen2 met voeding en DisplayPort 1.4 3 x USB 3.2 Gen1 (1 x met PowerShare) 1 x HDMI 1.4 1 x RJ-45 Ethernet-poort 1 x Universele audioaansluiting 1 x cilinderpoort voor voedingsadapter; wedge-slot voor vergrendeling
<b>TOUCHPAD</b>	Precision Clickpad met support voor multi-touchbewegingen	Precision Clickpad met support voor multi-touchbewegingen	Precision Clickpad met support voor multi-touchbewegingen
<b>INVOER<sup>1</sup></b>	Optioneel touchscreen geschikt voor 10 vingers Toetsenbord zonder achtergrondverlichting en bestand tegen het morsen van vloeistof Toetsenbord met achtergrondverlichting en bestand tegen het morsen van vloeistof	Optioneel touchscreen geschikt voor 10 vingers Toetsenbord zonder achtergrondverlichting en bestand tegen het morsen van vloeistof Toetsenbord met achtergrondverlichting en bestand tegen het morsen van vloeistof	Optioneel touchscreen geschikt voor 10 vingers Toetsenbord zonder achtergrondverlichting en bestand tegen het morsen van vloeistof Toetsenbord met achtergrondverlichting en bestand tegen het morsen van vloeistof
<b>CONNECTIVITEITSOPTIES<sup>1</sup></b>	Opties voor draadloos LAN <sup>2</sup> : Intel® Wi-Fi 6E (6 GHz) AX211, 2 x 2, Bluetooth 5.3	Opties voor draadloos LAN <sup>2</sup> : Realtek Wi-Fi 6 RTL8852BE, 2 x 2, Bluetooth 5.3 Intel® Wi-Fi 6E (6 GHz) AX211, 2 x 2, Bluetooth 5.3	Opties voor draadloos LAN <sup>2</sup> : Realtek Wi-Fi 6 RTL8852BE, 2 x 2, Bluetooth 5.3 Intel® Wi-Fi 6E (6 GHz) AX211, 2 x 2, Bluetooth 5.3

# 3440 Thin clientoplossing met Dell Cloud Client Workspace

## FUNCTIE TECHNISCHE SPECIFICATIES

### THIN CLIENTOPLOSSING<sup>17</sup> Latitude 3440 met Dell ThinOS

**THIN CLIENT-BEHEER<sup>1</sup>** Wyse Management Suite 4.0 (of hoger) vereist voor uitgebreid beheer en hybrid cloudimplementatie (apart verkrijgbaar)

**PERIFEEER ECOSYSTEEM<sup>1</sup>** rachtige accessoires ontworpen en getest voor de Latitude 3440 bieden naadloze productiviteit om overal te werken.

**BATTERIJ-OPTIES<sup>1,5</sup>** 3-cels, 42 Whr  
Li-ion 3-cels  
54 Whr, li-ion

**VOEDINGSOPTIES<sup>1</sup>** Adapter van 65 W, Type-C  
Adapter van 65 W, plug van 4,5 mm  
Adapter van 60 W, Type-C, Ultralight Mini Adapter (alleen Japan)

**AFMETINGEN EN GEWICHT<sup>13,5</sup>** Breedte: 322,2 mm Diepte: 219,4 mm  
Hoogte (voorzijde): 17,7 mm  
Hoogte (achterzijde): 19,4 mm  
Scherm-/bodyverhouding: 84,5%  
Basisgewicht: 1,54 kg

**GARANTIE EN SERVICE<sup>1</sup>** Beperkte hardwaregarantie<sup>4</sup>, standaard 1 jaar mail-in-service na diagnose op afstand<sup>10</sup>, optionele uitbreiding van de hardwaregarantie van 3, 4 en 5 jaar en contracten voor Dell ProSupport van 3-5 jaar beschikbaar<sup>11</sup>

**NALEIVING VAN REGEL- EN WETGEVING EN MILIEUVOORSCHRIFTEN<sup>1</sup>** Model voor wetgeving: P169G;  
Type regelgeving: P169G001  
ENERGY STAR  
EPEAT-geregistreerd. Voor de specifieke registratie en beoordeling van een land gaat u naar [www.epeat.net](http://www.epeat.net)  
TCO-compatibele configuraties beschikbaar halogeenvrij/arseenvrij BFR/PVC-vrij<sup>8</sup>

**DUURZAAMHEID** 30% PCR-plastic in palmsteun  
50% PCR-plastic in LCD-bezel  
50% PCR-plastic in onderste kap  
50% PCR-plastic in batterijframe  
50% PCR-plastic in 65 W Type-C-adapter  
30% PCR-plastic in 60 W Type-C-adapter (alleen Japan)  
Verpakking gemaakt van 100% gerecyclede of hernieuwbare materialen

### Latitude 3440 met Dell Hybrid Client

Wyse Management Suite 4.0 (of hoger) vereist voor uitgebreid beheer en hybrid cloudimplementatie (apart verkrijgbaar)

Krachtige accessoires ontworpen en getest voor de Latitude 3440 bieden naadloze productiviteit om overal te werken.

3-cels, 42 Whr  
Li-ion 3-cels  
54 Whr, li-ion

Adapter van 65 W, Type-C  
Adapter van 65 W, plug van 4,5 mm  
Adapter van 60 W, Type-C, Ultralight Mini Adapter (alleen Japan)

Breedte: 322,2 mm Diepte: 219,4 mm  
Hoogte (voorzijde): 17,7 mm  
Hoogte (achterzijde): 19,4 mm  
Scherm-/bodyverhouding: 84,5%  
Basisgewicht: 1,54 kg

Beperkte hardwaregarantie<sup>4</sup>, standaard 1 jaar mail-in-service na diagnose op afstand<sup>10</sup>, optionele uitbreiding van de hardwaregarantie van 3, 4 en 5 jaar en contracten voor Dell ProSupport van 3-5 jaar beschikbaar<sup>11</sup>

Model voor wetgeving: P169G;  
Type regelgeving: P169G001  
ENERGY STAR  
EPEAT-geregistreerd. Voor de specifieke registratie en beoordeling van een land gaat u naar [www.epeat.net](http://www.epeat.net)  
TCO-compatibele configuraties beschikbaar halogeenvrij/arseenvrij BFR/PVC-vrij<sup>8</sup>

30% PCR-plastic in palmsteun  
50% PCR-plastic in LCD-bezel  
50% PCR-plastic in onderste kap  
50% PCR-plastic in batterijframe  
50% PCR-plastic in 65 W Type-C-adapter  
30% PCR-plastic in 60 W Type-C-adapter (alleen Japan)  
Verpakking gemaakt van 100% gerecyclede of hernieuwbare materialen

### Latitude 3440 met Windows 10 IoT Enterprise LTSC 2021

Wyse Management Suite 4.0 (of hoger) vereist voor uitgebreid beheer en hybrid cloudimplementatie (apart verkrijgbaar)

Krachtige accessoires ontworpen en getest voor de Latitude 3440 bieden naadloze productiviteit om overal te werken.

3-cels, 42 Whr  
Li-ion 3-cels  
54 Whr, li-ion

Adapter van 65 W, Type-C  
Adapter van 65 W, plug van 4,5 mm  
Adapter van 60 W, Type-C, Ultralight Mini Adapter (alleen Japan)

Breedte: 322,2 mm Diepte: 219,4 mm  
Hoogte (voorzijde): 17,7 mm  
Hoogte (achterzijde): 19,4 mm  
Scherm-/bodyverhouding: 84,5%  
Basisgewicht: 1,54 kg

Beperkte hardwaregarantie<sup>4</sup>, standaard 1 jaar mail-in-service na diagnose op afstand<sup>10</sup>, optionele uitbreiding van de hardwaregarantie van 3, 4 en 5 jaar en contracten voor Dell ProSupport van 3-5 jaar beschikbaar<sup>11</sup>

Model voor wetgeving: P169G;  
Type regelgeving: P169G001  
ENERGY STAR  
EPEAT-geregistreerd. Voor de specifieke registratie en beoordeling van een land gaat u naar [www.epeat.net](http://www.epeat.net)  
TCO-compatibele configuraties beschikbaar halogeenvrij/arseenvrij BFR/PVC-vrij<sup>8</sup>

30% PCR-plastic in palmsteun  
50% PCR-plastic in LCD-bezels  
50% PCR-plastic in onderste kap  
50% PCR-plastic in batterijframe  
50% PCR-plastic in 65 W Type-C-adapter  
30% PCR-plastic in 60 W Type-C-adapter (alleen Japan)  
Verpakking gemaakt van 100% gerecyclede of hernieuwbare materialen

## Productoverzicht:

- 1 Het aanbod kan per land en per configuratie en besturingssysteem verschillen. Sommige items zijn mogelijk beschikbaar na de introductie van het product. Voor volledige informatie raadpleegt u de instellingen en specificaties die zijn gepubliceerd op [www.dell.com/support](http://www.dell.com/support). Bij de introductie zijn Dell ThinOS (2303 of hoger) en Dell Hybrid Client (v2.0 of hoger) installatieopties voor de klant die apart worden verkocht. Hiervoor moet het apparaat zijn geconfigureerd met 8 GB geheugen, 128 GB of hogere capaciteit SSD/HDD en Ubuntu Linux 22.04 met Dell Client Agent Enabler (DCA-Enabler). Windows 10 IoT Enterprise LTSC 2021 met de Latitude 3440 is binnenkort beschikbaar.
- 2 Systeem met single channel-geheugen wordt weergegeven als Intel UHD graphics. Systeem met dual channel-geheugen wordt weergegeven als Intel Iris Xe Graphics.
- 3 GB betekent 1 miljard bytes en 1 TB is gelijk aan 1 biljoen bytes. De eigenlijke schijfruimte zal kleiner zijn en is afhankelijk van programma's die al zijn geïnstalleerd en van de besturingsomgeving.
- 4 Beperkte hardwaregarantie: U kunt een exemplaar van de beperkte hardwaregarantie aanvragen bij Dell USA LP, ter attentie van: Warranties, One Dell Way, Round Rock, TX 78682, Verenigde Staten, of ga naar [www.dell.com/warranty](http://www.dell.com/warranty).
- 5 De aangegeven hoeveelheid wattuur (Whr) is geen indicatie voor de gebruiksduur van de batterij.
- 6 Voor Intel Rapid Storage-technologie is een HDD, mSATA of een SSD als primair storageapparaat nodig, evenals een Windows-besturingssysteem.
- 7 Alleen op het moment van aankoop van het systeem is een draadloze module verkrijgbaar. Voor WiFi6e (ondersteuning van het 6 GHz spectrum) zijn het Windows 11-besturingssysteem en een compatibele router nodig. De router is apart verkrijgbaar. Wi-Fi 6E-connectiviteit is alleen beschikbaar op geselecteerde locaties. Neem voor de beschikbaarheid contact op met uw serviceprovider.
- 8 Dell Latitude 3340, 3440, 3540 laptops zijn vrij van gebromeerde en gechlloreerde vlamvertragers en polyvinylchloride (PVC). Dell hanteert voor 'vrij van polyvinylchloride en gebromeerde vlamvertragers' de definitie zoals in de positieverklaring van de iNEMI met betrekking tot de 'definitie van halogeenarme elektronica' (vrij van polyvinylchloride en gebromeerde en gechlloreerde vlamvertragers). Plastic onderdelen bevatten minder dan 1000 ppm (0,1%) broom (als broom afkomstig is van gebromeerde vlamvertragers) en minder dan 1000 ppm (0,1%) chloor (als chloor afkomstig is van gechlloreerde vlamvertragers, PVC of PVC-copolymeren). Alle bedrukte printplaten en substraatlaminaaten bevatten in totaal minder broom/chloor dan 1500 ppm (0,15%), met maximaal 900 ppm (0,09%) chloor en maximaal 900 ppm (0,09%) broom.
- 9 Mobiele breedbandantenne en module zijn alleen beschikbaar op het moment dat het systeem wordt gekocht. Mobiel breedband afhankelijk van het breedbandabonnement en dekkinggebied van de serviceprovider; er zijn extra kosten van toepassing. eSim-technologie afhankelijk van de beschikbaarheid van de regionale provider/serviceprovider en het abonnement op het dataplan van de serviceprovider; er zijn extra kosten van toepassing. Neem voor de beschikbaarheid contact op met uw serviceprovider.
- 10 Mail-in-service na diagnose op afstand: Diagnose op afstand is de online of telefonische bepaling van de oorzaak van een probleem door een technisch medewerker; mogelijk moet de klant het systeem openen of zijn meerdere of langere sessies noodzakelijk. Als het probleem door de beperkte hardwaregarantie wordt gedekt ([www.dell.com/warranty](http://www.dell.com/warranty)) en niet op afstand kan worden opgelost, wordt doorgaans binnen 1 werkdag na de diagnose op afstand een technicus en/of onderdeel verzonden. De beschikbaarheid verschilt. Er zijn andere voorwaarden van toepassing.
- 11 Dell Services: De beschikbaarheid en voorwaarden van Dell Services verschillen per regio. Ga voor meer informatie naar [www.dell.com/servicedescriptions](http://www.dell.com/servicedescriptions).
- 12 GB betekent 1 miljard bytes en TB betekent 1 biljoen bytes; mogelijk wordt een aanzienlijk deel van het systeemgeheugen gebruikt om de grafische kaart te ondersteunen, afhankelijk van de grootte van het systeemgeheugen en andere factoren.
- 13 Het gewicht is afhankelijk van configuratie- en productievataties.
- 14 Gebaseerd op een interne analyse van Dell in november 2022.
- 15 Gebaseerd op een vergelijkende analyse door Dell in september 2021 van speakerphones voor persoonlijke videoconferencing van andere leveranciers.
- 16 Gebaseerd op interne analyse van Dell, februari 2019.
- 17 Gebaseerd op interne analyses van Dell van concurrerende producten met behulp van openbare informatie vanaf februari 2019. Levering van voeding tot 130 W bij gebruik met compatibele Dell systemen. ExpressCharge Boost is beschikbaar op een selectie van Dell systemen.
- 18 Gebaseerd op analyse van Dell, oktober 2022. Dell Optimizer is niet beschikbaar op de OptiPlex 3000 serie, Latitude Chromebook Enterprise en apparaten die op Linux draaien. De beschikbaarheid en functionaliteit van functies kunnen verschillen per model. Voor meer informatie bezoekt u: <https://www.delltechnologies.com/asset/en-us/solutions/business-solutions/technical-support/dell-optimizer-features-availability-matrix.pdf.external>

Technische specificaties kunnen zonder voorafgaande kennisgeving worden gewijzigd. De beschikbaarheid van het product verschilt per land. Neem contact op met uw Dell vertegenwoordiger voor meer informatie.

© 2023 Dell Inc. of haar dochterondernemingen. Alle rechten voorbehouden. Dell en andere handelsmerken zijn handelsmerken van Dell Inc. of haar dochterondernemingen. Andere handelsmerken kunnen handelsmerken zijn van hun respectieve eigenaars. USB Type-C® en USB-C® zijn gedeponeerde handelsmerken van USB Implementers Forum.