



Bied aantrekkelijke en gepersonaliseerde ervaringen met uw eigen digitale assistenten

Versnel de ingebruikname van AI met Dell AI Factory with NVIDIA

Generatieve AI zorgt voor een transformatieve verandering. Bent u er klaar voor?

\$ 151
miljard

aan verwachte
uitgaven tot 2027.¹

3,5 x

Voor elke \$ 1 die
in GenAI wordt
geïnvesteed, krijgen
bedrijven gemiddeld
\$ 3,50 terug.²



Generatieve AI (GenAI) heeft de wereld in rap tempo veroverd met zijn vermogen om content, kunst, muziek en meer te creëren. En met behulp van transformers en grote taalmodellen (LLM's) maakt GenAI nog meer mogelijk.

Door conversationele AI toe te voegen aan GenAI en een AI Avatar-persoonlijkheid als front-end in te zetten, kunnen organisaties gepersonaliseerde interacties leveren (24/7 bij elke schaalgrootte beschikbaar) met behulp van natuurlijke gezichtsuitdrukkingen en lichaamstaal.

Digitale assistenten kunnen het volgende:

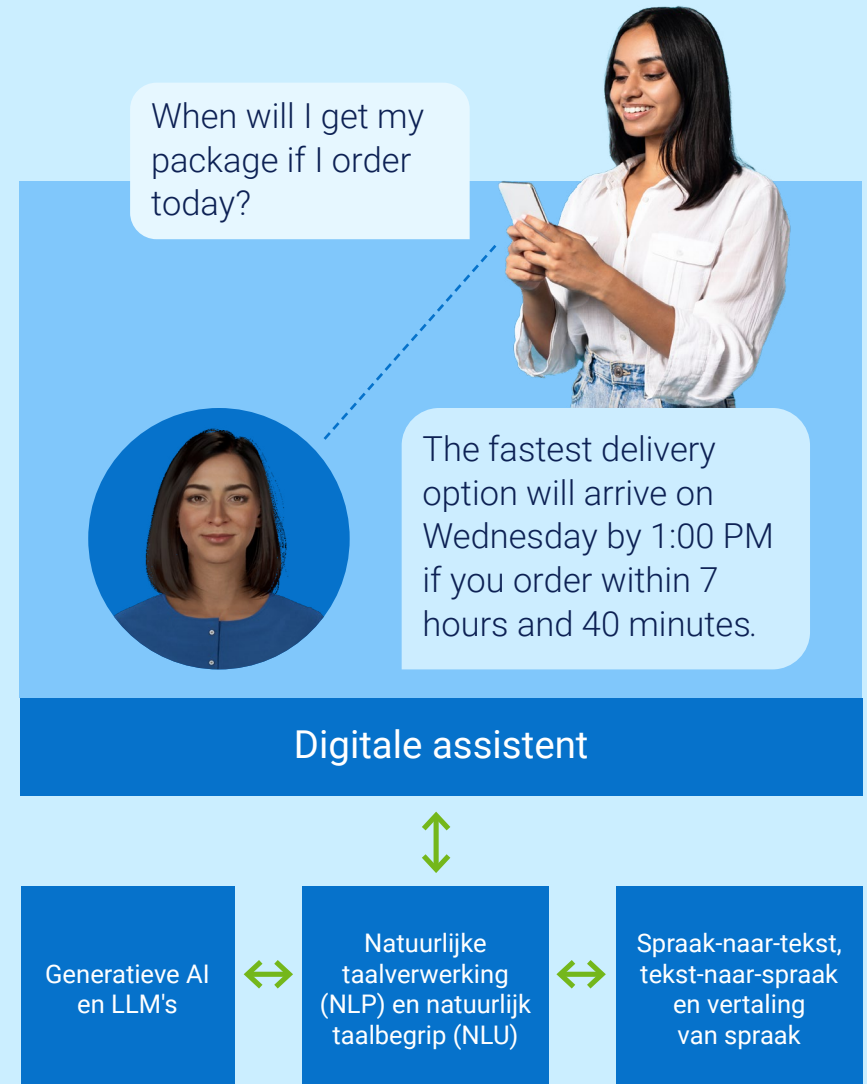
- Communiceren met mensen die spraak en tekst in hun eigen taal gebruiken.
- Meer dan 60 talen ondersteunen.
- De intentie en context begrijpen.
- In natuurlijke taal reageren.

Met deze digitale assistenten kunt u op een geheel nieuw niveau in contact komen met klanten, werknemers, studenten en burgers.

We zijn er om u te helpen, ongeacht in welke fase van uw AI-traject u zich bevindt, aangezien deze technologieën worden toegepast om de manier waarop u zaken doet, te veranderen.

¹ IDC, [Worldwide Core IT Spending for GenAI Forecast, 2023–2027: GenAI Is Triggering Hyper-Expansion of AI Spending](#), December 2023.

² IDC-infographic, gesponsord door Microsoft, [The Business Opportunity of AI](#), november 2023.



We maken het eenvoudig om digitale assistenten in gebruik te nemen

Vereenvoudig de ingebruikname van digitale assistenten met een beproefde en bewezen oplossing waarmee u sneller aan de slag kunt gaan. U kunt nu vol vertrouwen oplossingen implementeren met behulp van een on-premise infrastructuur die is afgestemd op uw bedrijfsbehoeften, zodat u minder tijd kwijt bent aan plannen, bouwen en testen.

Dell AI Factory with NVIDIA® biedt een uitgebreide suite van AI-technologieën, een samengestelde ervaring met ecosysteempartners en geïntegreerde oplossingen waarmee u sneller en veiliger AI-resultaten kunt bereiken.



Verhoog de omzet met nieuwe mogelijkheden en realiseer productiviteitswinsten en kostenbesparingen in een reeks gebruiksscenario's.



Voordelen

- Versnel de implementatie en verminder risico's door valkuilen in uw planning te vermijden.
- Schaal gepersonaliseerde selfservice-ervaringen snel op en af.
- Maak gesprekken met klanten leuk en boeiend op basis van uw eigen data.
- Betrek gebruikers 24x7 met natuurlijke gesprekken in de taal van hun voorkeur.



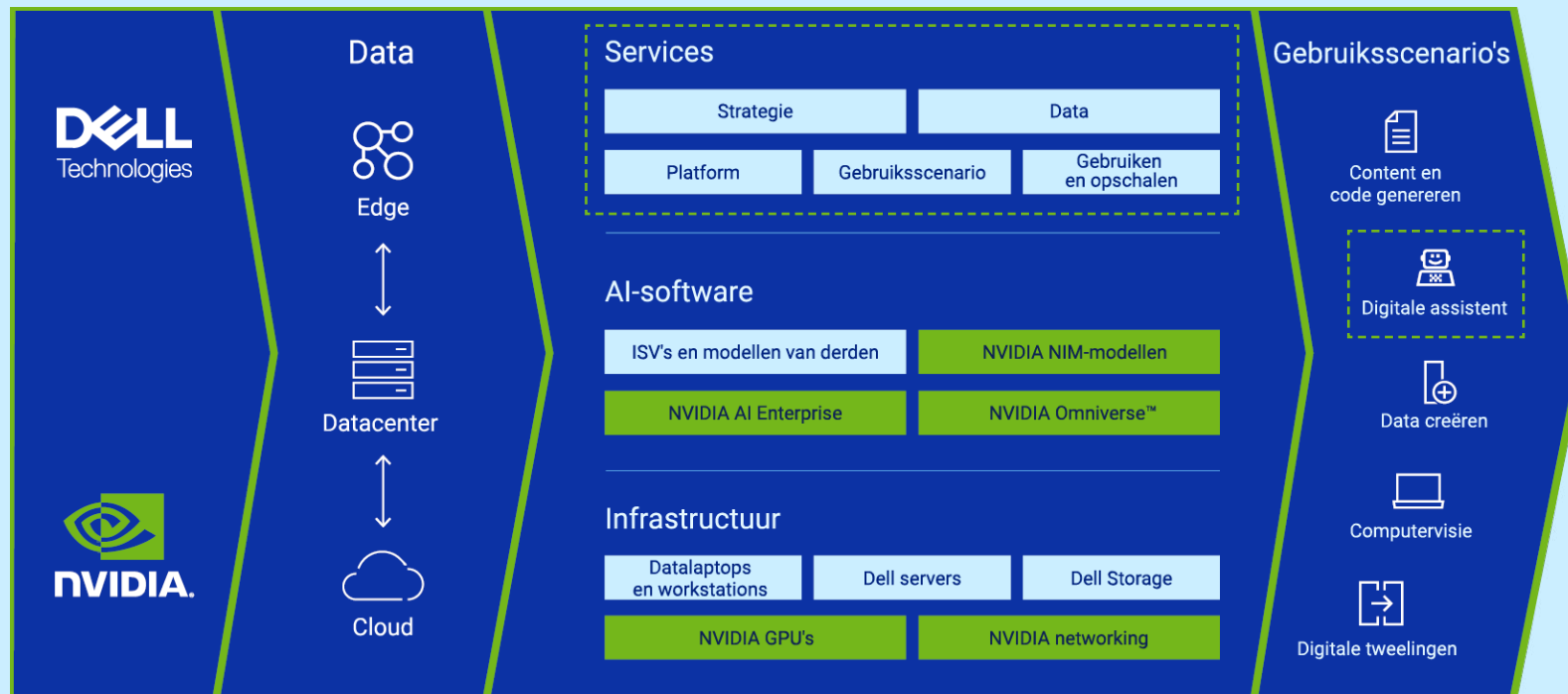
Meer dan 340.000

uur besteed door engineers aan ontwerp, ontwikkeling en validatie van GenAI-oplossingen.³

³ Gebaseerd op interne analyses van Dell Technologies.

Dell AI Factory with NVIDIA

De eerste allesomvattende AI-oplossing voor bedrijven in de sector



Data is de motor achter de AI-factory en uw gebruiksscenario's

De meest waardevolle data bevinden zich on-premise en aan de edge. Met Dell Technologies kunt u AI toepassen op uw data. Dell Technologies is toonaangevend op het gebied van het opslaan, beschermen en beheren van die data.

Deskundige services voor AI

Dell Technologies heeft uitgebreide ervaring met het begeleiden van klanten tijdens hun AI-trajecten, het versnellen van AI-resultaten die zijn afgestemd op zakelijke doelstellingen en het gebruik van de juiste technische oplossingen, bij elke schaalgrootte.

Van gebruiksscenario naar resultaten

De AI-factory levert bedrijfsresultaten die mogelijk worden gemaakt door uw belangrijkste gebruiksscenario's. Dell Technologies vereenvoudigt de implementatie van uw belangrijkste AI-gebruiksscenario's met gevalideerde oplossingen en services op maat.

Verbeter de selfservice-ervaring in uw gehele bedrijf



Toepassingen

Klantenservice

- Beantwoord service- en productvragen en bied hulp bij het winkelen.

Technische support

- Hulp bij veelvoorkomende technische aanvragen en eenvoudige probleemoplossing.

Training en opleiding

- Bied aangepaste en interactieve leerervaringen.

Informatieconciërge

- Geef aanwijzingen en beantwoord veelgestelde vragen.

Planning

- Hulp bij boekingen, wijzigingen in de planning en meer.



Sectoren

Detailhandel

- Zet digitale assistenten in op websites om klanten naar verkoopsuggesties te leiden en de online winkelervaring te verbeteren.
- Verbeter de klantervaring door gepersonaliseerde aanbevelingen te doen op basis van klantvoorkeuren en aankoopgeschiedenis.

Federale en slimme steden

- Burgerbetrokkenheidsassistenten helpen bij toegang tot overheidsdiensten, betalen van rekeningen en boetes en verkrijgen van informatie.
- Openbare infrastructuurassistentie helpen bij het melden van problemen zoals gaten in het wegdek, kapotte straatverlichting, enz.

Gezondheidszorg en life sciences

- Implementeer digitale assistenten bij de opname of het ontslag van patiënten om administratieve taken te stroomlijnen.
- Breid het gebruik van digitale assistenten uit naar de patiëntenzaal, bied een luisterend oor, geef ondersteuning, en fungeer als interface tussen patiënten en zorgteams.
- Geef de ervaring van klinische studies opnieuw vorm door gebruik te maken van digitale assistenten om patiënten te werven, de betrokkenheid te vergroten en efficiënt data te verzamelen.

Bankieren en financiële dienstverlening

- Implementeer digitale assistenten als financieel adviseurs om persoonlijk advies te geven over creditcards en andere financiële producten.
- Gebruik kioskachtige implementaties in elke vestiging om de klantenservice te verbeteren en onmiddellijke hulp te bieden.

Sportploegen en stadions

- Gebruik digitale assistenten als online versies van mascottes om fans te betrekken en interactieve ervaringen te creëren.
- Bied interactieve ervaringen in de gehele sportarena, verbeter de ervaring van fans en creëer gedenkwaardige interacties.

Reizen en horeca

- Conciërge-assistenten in hotels boeken activiteiten, maken reserveringen en geven lokale aanbevelingen.
- Assistenten van luchtvaartmaatschappijen boeken vluchten, werken routes bij en geven reisinformatie.

Onroerend goed

- Assistenten voor zoektocht naar onroerend goed helpen kopers bij het vinden van woningen die aan hun criteria voldoen.
- Hypotheekassistenten lichten financieringsmogelijkheden toe en berekenen de geschatte kosten.

Pas uw digitale assistent(en) aan elk publiek aan

Personaliseer uw avatar om de identiteit en toon weer te geven die resoneert met uw doelgroep.



Uiterlijk

Pas gelaatstreken, haarkleur, kledingstijlen en meer aan.



Stem en taal

Pas toon, accent, dialect en taal aan voor een meer inclusieve, persoonlijke ervaring.



Persoonlijkheid

Geef vorm aan persoonlijkheidskenmerken, zoals vriendelijkheid, zelfvertrouwen, empathie, professionaliteit en meer.



Gebaren

Pas acties en bewegingen aan, zoals handgebaren, hoofdknikken en gezichtsuitdrukkingen.



Interacties

Definieer specifieke dialogen en gesprekken met vertakkende paden op basis van de input van gebruikers.



De klant centraal: Plaatselijke dienstverlening wordt toegankelijker met GenAI



Multiculturele uitdagingen

- **24%** van de bevolking van Amarillo in de VS spreekt geen Engels.
- Op een middelbare school worden **62 talen en dialecten** gesproken.
- Al meer dan tien jaar heeft Amarillo het **hoogste aantal vluchtelingen** (per hoofd van de bevolking) van alle steden in de Verenigde Staten.

De stad Amarillo, Texas, VS

De stad Amarillo bouwt aan een meer verbonden gemeente, betrokken bij hun burgers, om een welvarende toekomst voor haar diverse inwoners te bevorderen.

Inwoners hebben toegang tot informatie via **Emma**, de digitale GenAI-assistent die op de website van de stad staat. Het doel is om de interactie tussen bewoners en overheid om te zetten in een boeiend gesprek.



Ontworpen met de identiteit en de toon van de stad



Beantwoordt vragen en helpt mensen bij het aanvragen van overheidsdiensten



Levert diensten in meer dan 62 talen

"Wij zijn niet bang voor de toekomst.
We omarmen de toekomst van harte."

— Rich Gagnon, Assistant City Manager en
Chief Information Officer

[Lees de casestudy.](#)



Hallo, ik ben Emma.
Waar kan ik u
vandaag mee helpen?

Een nieuwe manier om met bewoners te communiceren

Door de taalkloof voor inwoners te overbruggen, levert de stad Amarillo belangrijke informatie efficiënter en effectiever aan haar burgers, ongeacht hun moedertaal.



Om een digitale assistent te kunnen implementeren die gebruikers bij elke schaalgrootte nauwkeurige antwoorden geeft, is testen en nog eens testen een vereiste. De stad Amarillo maakt tijdens het testen gebruik van anonieme logboeken om in realtime feedback te krijgen over waar eindgebruikers naar vragen.

Vroegtijdige feedback verzamelen

- We zetten duim omhoog of omlaag in om direct beoordelingen/feedback op gesprekken te krijgen - en zien of Emma de juiste antwoorden gaf of niet
- Zo kan het team betere bedrijfsprocessen ontwerpen die de back-end data raadplegen en kan het juiste team de juiste informatie verstrekken

Vragen vastleggen

- Realtime inzicht krijgen in de vragen van bewoners

Sentiment begrijpen

- We maken gebruik van meer traditionele AI-tools die het sentiment kunnen analyseren en dashboards en statistieken kunnen maken
- Het doel van tevreden burgers meten

"De AI-tools die we met Dell ontwikkelen, dragen ertoe bij dat we een effectievere overheid kunnen creëren in dit digitale tijdperk. Ook geven deze tools ons nieuwe instrumenten in handen om burgerbetrokkenheid en resultaten te verbeteren."

— Rich Gagnon, Assistant City Manager en Chief Information Officer

Gericht op de toekomst

Het inzetten van Emma op de website van de stad fungeert als blauwdruk voor andere applicaties binnen de gemeenschap, waaronder:

- Door het gebruik van Engels als tweede taal uit te breiden, kunnen nieuwe studenten gemakkelijker integreren met anderen en de communicatie tussen student en docent vergemakkelijken
- We verbeteren de dienstverlening om externe gezondheidsklinieken te ondersteunen en de reactietijd in noodgevallen te verkorten
- Assistenten fungeren letterlijk als routekaart binnen overheidsgebouwen

Data zijn de onderscheidende factor

Waar bevinden uw data zich?

Data-invoer - formaatonafhankelijk



Publiek

- Websourcing, indien toegestaan
- Knowledge-artikelen
- Financiële documenten en rapporten
- Microsoft Word, PowerPoint, Excel, PDF



Intern, privé

- Jaarverslagen
- Interne kennis
- ServiceNow
- Microsoft Teams
- Salesforce
- Microsoft Word, PowerPoint, Excel, PDF



Vertrouwelijk

- Juridische documenten
- Medische dossiers
- Bankafschriften
- Microsoft Word, PowerPoint, Excel, PDF



Integreer eenvoudig met een breed scala aan data- en informatiebronnen om dynamische, gepersonaliseerde ervaringen voor uw eindgebruikers te creëren.

- Maak nauwkeurigere en betrouwbaardere antwoorden mogelijk op basis van uw eigen data.
- Neem snel nieuwe data op in de database.
- De kwaliteit en toepasbaarheid van data vormen de sleutel tot succes.

Waarom on-premise?

Zet uw data om in vertrouwde en leerzame interacties met on-premise implementatie.



Lagere kosten

Het gebruik van on-premise implementaties verlaagt de TCO met maximaal 75%⁴ (gedurende een periode van drie jaar).



Verminder de latentie en verbeter de prestaties

Voor de applicaties van vandaag zijn verwerking en reacties in realtime nodig.



Zorg voor databeveiliging en privacy

Verbeter de controle over databeveiliging en houdt u zich aan compliancewetgeving, met name in sectoren waarin gevoelige data worden verwerkt.

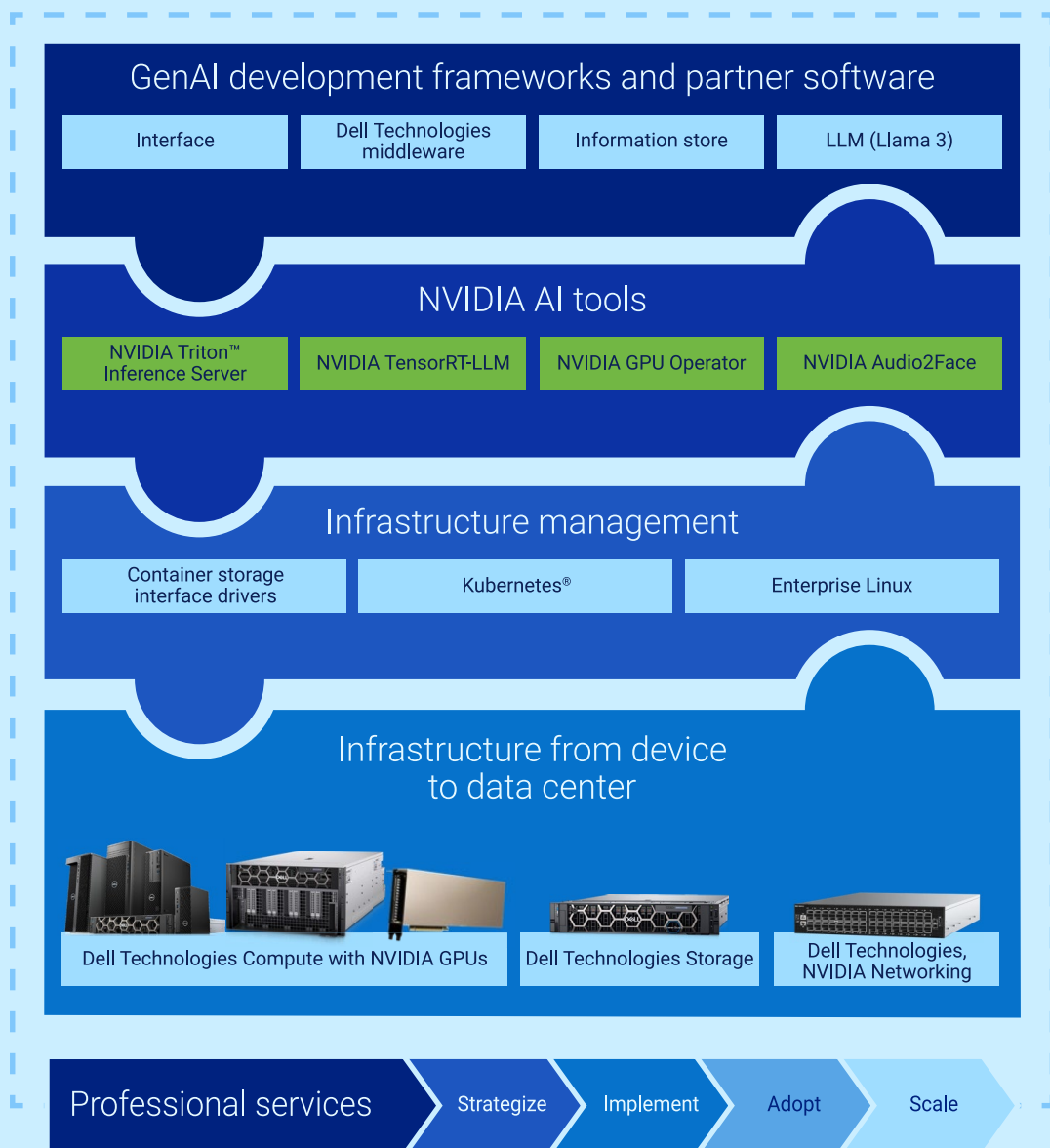


Lever betrouwbaarheid en toegang op de lange termijn

Krijg volledige controle over de uptime- en onderhoudsschema's van uw systemen.

⁴ Gebaseerd op onderzoek van de Enterprise Strategy Group in opdracht van Dell Technologies, waarbij de on-premise Dell infrastructuur wordt vergeleken met native public-cloudinfrastructuur as a service, april 2024. Geanalyseerde modellen laten zien dat een 7B-parameter LLM die RAG gebruikt voor een organisatie van 5000 gebruikers tot 38% rendabeler is, terwijl een 70B-parameter LLM die RAG gebruikt voor een organisatie van 50.000 gebruikers tot 75% rendabeler is. De werkelijke resultaten kunnen variëren. [De ROI van AI maximaliseren: Inferentie on-premise met Dell Technologies kan 75% rendabeler zijn dan public cloud](#), april 2024.

Lever snel digitale assistenten met een beproefde oplossing



Mogelijkheid voor meerdere displays



Websites



Mobiele applicaties



Persoonlijke kiosken en displays

Kleine en grote displays zijn er in veel verschillende vormen, zowel online, mobiel als op fysieke kiosken.

Vereenvoudig de ingebruikname

met vooraf geteste oplossingen die een schaalbare en modulaire infrastructuur leveren.

Beperk risico's

en besteed minder tijd aan ontwerpen, plannen en testen.

Begin klein en schaal op

met flexibel gebruik.

Generatieve AI effectief omarmen is een traject

Met Dell Technologies kunt u uw inspanningen versnellen.

Resultaten

- Consensus over de roadmap
- Gevalideerde data voor uw model
- Geïmplementeerd GenAI-platform
- Afgestemd model
- Vereenvoudigde GenAI-activiteiten



Experts van Dell Technologies kunnen u in elke fase van uw generatieve AI-traject op weg helpen.

Planning voor succes

Ons uitgebreide plannings- en initiatieproces zorgt voor een soepele en succesvolle oplossing die is afgestemd op uw specifieke behoeften en doelen.

Uw AI-avatar ontwikkelen

Onze expertise stelt ons in staat om een unieke en boeiende oplossing te creëren die uw gebruiksscenario en de interactie met klanten verbetert.

Implementatie

De implementatie van het Dell Technologies platform zorgt voor een beschermde en schaalbare oplossing die met uw data kan worden geïntegreerd en aangepaste vaardigheden mogelijk maakt.

Optimalisatie- en adviesdiensten

We bieden doorlopende support en begeleiding om blijvend succes en verbetering van uw AI-avataroplossing te stimuleren.

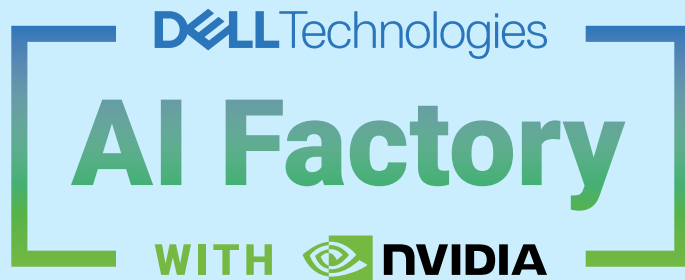
Twee manieren om vandaag nog aan de slag te gaan

Begin direct met het leveren van waarde aan uw organisatie

Strategieplanning

Accelerator Workshop voor generatieve AI

- Begin uw traject door een winnende strategie te ontwikkelen met een gratis workshop van een halve dag.
- Pak uitdagingen aan en dicht hiaten, geef prioriteit aan doelstellingen en identificeer kansen.
- Er is ook een volledige gereedheidsbeoordeling beschikbaar, die zorgt voor een meer uitvoerige beschrijving van infrastructuurvereisten, AI-modellen, operationele integraties en meer.



[Meer informatie](#)

Technische voorbereiding

Een kant-en-klaar mobiel lab, inclusief een Dell Technologies Mobile Precision Workstation en twee dagen consultantservices om u op weg te helpen

- Draagbare GenAI-tests en -demo's.
- Snelle prototyping in een vooraf gevalideerde omgeving.
- Kosteneffectieve, risicoarme verkenning van GenAI-gebruiksscenario's.
- Begin met het opbouwen van praktische ervaring en dicht hiaten in GenAI-vaardigheden.

Een sandbox-omgeving voor experimenten met GenAI

- Geïmplementeerde en geconfigureerde RAG-architectuur (Retrieval-Augmented Generation).

NVIDIA AI Workbench-platform, klaar voor ontwikkelaars

- Vooraf geconfigureerd om software uit te voeren en gevalideerd voor prestaties.

Fundamenteel gebruiksscenario om verder onderzoek mogelijk te maken

- Eerste chatbot-gebruiksscenario geïmplementeerd met uw eigen data.



Dell Mobile Precision Workstation 5690/7780 met NVIDIA GPU's