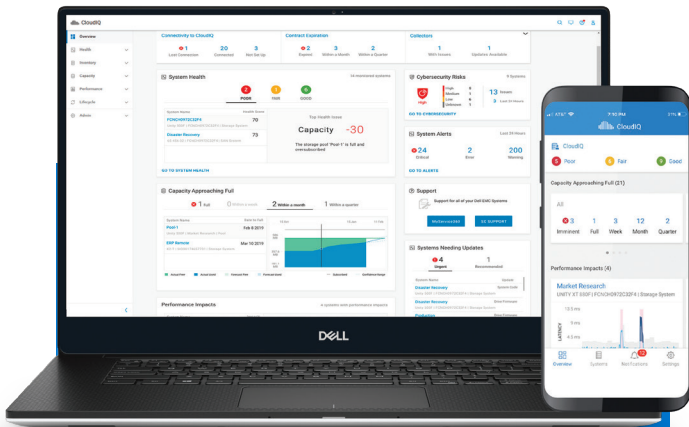


# CloudIQ - AIOPs voor intelligente infrastructuurinzichten



## CloudIQ voor AIOps

### Belangrijkste punten

- **Beperkt risico's** – door u proactief te informeren over problemen met de systeemstatus en door acties aan te bevelen om prestaties, capaciteit, cyberbeveiliging en andere problemen aan te pakken
- **Helpt vooruit plannen** – door te voorspellen wanneer de capaciteit opraakt, zodat u de storage proactief kunt uitbreiden om te voldoen aan de groeiende vraag op het gebied van bedrijfsdata en workloads
- **Verbetert de productiviteit** – door intelligente inzichten te verschaffen over de volledige technologiystack in één overzicht, door eenvoudig informatie te delen met teamleden en door statusmeldingen en data te integreren met externe IT-applicaties om workflows te automatiseren

## Word slimmer met proactieve controle, machine learning en voorspellende analyses

CloudIQ is de cloudgebaseerde applicatie voor proactieve controle en voorspellende analyse voor de Dell infrastructuurportfolio. Het combineert de menselijke intelligentie van deskundige engineering en de machine-intelligentie van AI/ML en biedt u de inzichten om uw IT-infrastructure efficiënter en proactief te beheren en te voldoen aan de zakelijke behoeften van uw organisatie.

De CloudIQ-portal toont uw Dell infrastructuursystemen in één weergave en vereenvoudigt controle in uw primaire en secundaire datacenters en edge-locaties en databescherming in public clouds. Met CloudIQ kunt u er eenvoudiger voor zorgen dat bedrijfskritische workloads de capaciteit en prestaties krijgen die ze nodig hebben, minder tijd besteden aan controle en probleemoplossing van infrastructuur, en meer tijd besteden aan innovatie en projecten die nieuwe waarde toevoegen aan uw bedrijf.

## Zichtbaarheid van uw onderneming in één portal

CloudIQ ondersteunt het Dell infrastructuurportfolio voor zichtbaarheid op meerdere systemen/meerdere locaties:

- Server: PowerEdge
- Storage: PowerStore, PowerMax, PowerScale, PowerVault, Unity XT, XtremIO en SC serie
- Databescherming: PowerProtect DD serie (inclusief DD Virtual Edition) en PowerProtect Data Manager
- Hypergeconvergeerde infrastructuur: VxRail en PowerFlex
- Geconvergeerde infrastructuur: VxBlock
- Netwerk: PowerSwitch (Ethernet/LAN) en Connectrix (SAN)
- Cloudservices: APEX Data Storage Services

U hebt toegang tot CloudIQ vanuit een browser en vanuit de CloudIQ mobiele app op uw smartphone. Beginnen met CloudIQ is eenvoudig en veilig, omdat het wordt gehost in de veilige Dell IT-cloud. U hoeft geen software te installeren, te onderhouden of bij te werken op uw infrastructuur of persoonlijke apparaten. Met een paar klikken kunt u uw systemen met CloudIQ verbinden via de vertrouwde externe netwerkverbindingen die ze al gebruiken om gebruik te maken met supportservices van Dell Technologies. Zo simpel is het.

## Tastbare bedrijfsresultaten

*"CloudIQ geeft me een snelle status van mijn belangrijkste infrastructuur, wat me bijna een hele dag onderzoek per week bespaart. En zo kan ik gemakkelijk dieper ingaan op andere zaken."*

— Michael Hale  
Chief Technology Officer  
Steward Health Care System

*"Met een besparing van 16 uur per week helpt CloudIQ de productiviteit te verbeteren waardoor we meer tijd kunnen besteden aan prestatieafstemming en aan R&D voor nieuwe producten."*

— Darrel Schueneman  
Manager  
Cloud Operations Plex Systems

*"De images zijn overal en altijd gemakkelijk beschikbaar voor onze medewerkers. De echte waarde voor ons is meer capaciteit tegen lagere kosten."*

— Tom Stride  
Senior Vice President en CIO  
Holy Redeemer Health System

## Minder risico's

CloudIQ maakt gebruik van machine learning en een reeks geavanceerde analysealgoritmes die u helpen bij het beantwoorden van belangrijke vragen waarmee u elke dag te maken hebt.

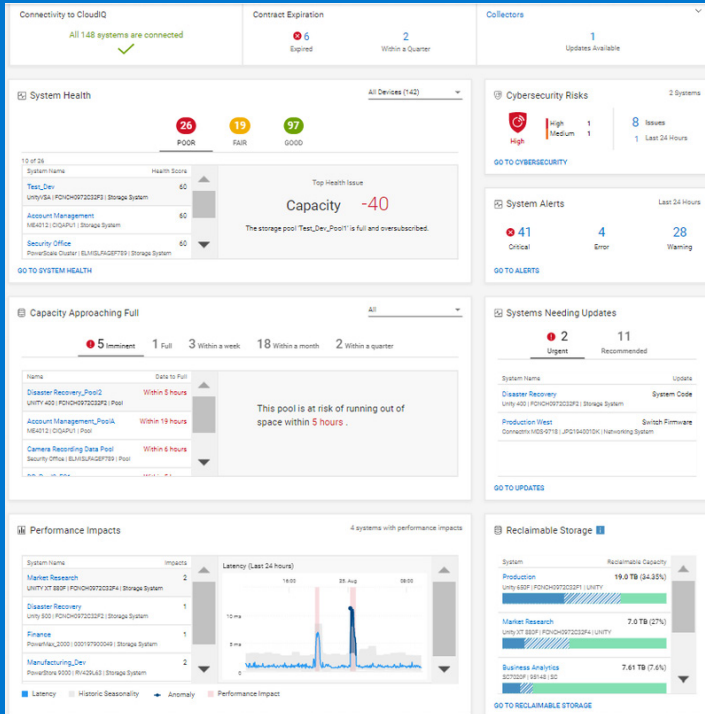
- **Proactieve statusscores:** U krijgt in één oogopslag een overzicht van problemen in uw hele omgeving, in volgorde van prioriteit, zodat u gemakkelijk het meest dreigende risico kunt begrijpen, kunt zien wat er moet worden gedaan en vervolgens snel de juiste actie kunt ondernemen.
- **Prestatie-impactanalyse en anomaliedetectie:** Maakt gebruik van machine learning en voorspellende analyse om in te zoomen op incidenten die een impact op de omgeving hebben gehad en herstel nodig hebben. Het weergeven van de relatie tussen belangrijke metrics en afwijkingen van de normale situatie versnellen triage en probleemoplossing.
- **Analyse van workloadconflicten:** Identificeert workloads die concurreren om gedeelde resources en die opnieuw moeten worden verdeeld. Dit wordt ook wel een 'noisy neighbor'-analyse genoemd, waarmee u de prestaties van uw workloads kunt optimaliseren.
- **VMware-integratie:** Biedt VM-prestatiegegevens plus end-to-end toewijzing en analyse van de impact van prestaties over het hele datapad: VM, ESXi host, datastore, netwerk en storage. Belangrijke prestatie-indicatoren en configuratiewijzigingen zijn tijdgecorrleerd voor root cause analysis.
- **Cyberbeveiliging controleren:** Beoordeelt of infrastructuurbeveiligingsconfiguraties voldoen aan uw beleid, stelt u op de hoogte van onjuiste configuraties en raadt acties aan om uw data veilig te houden. Lees het [CloudIQ Data Sheet voor cyberbeveiliging](#).
- **Intelligente updates voor meerdere systemen:** Actief beheer en toepassing van niet-verstorende updates voor meerdere systemen of clusters vanaf een centrale locatie voor een efficiënter upgradeproces. Nu beschikbaar voor VxRail.

## Vooruit plannen

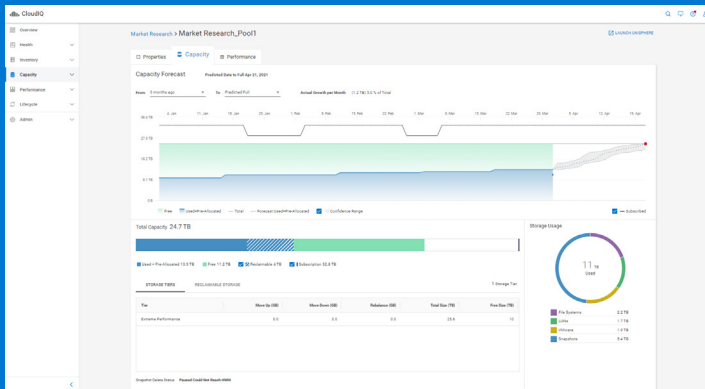
CloudIQ helpt bij het anticiperen op zakelijke behoeften door op intelligente wijze capaciteitsbenutting te projecteren, zodat u capaciteitsvereisten en budget op basis daarvan kunt plannen.

- **Volledige voorspelling van capaciteit:** Is erop gericht om u te helpen een gebeurtenis met niet-beschikbaarheid van data op de korte termijn te voorkomen door te voorspellen wanneer de capaciteit naar verwachting vol zal raken binnen een periode van 3 maanden.
- **Capaciteitsprognoses:** Helpt u intelligenter capaciteitsgebruik te voorspellen met selecteerbare tijdsbestekken op basis van door de machine geleerde data, zodat u capaciteit en budget ver vooruit kunt plannen.
- **Detectie van capaciteitsafwijkingen:** Identificeert een plotselinge piek in het capaciteitsgebruik die kan leiden tot dreigende niet-beschikbaarheid van data. Zo voorkomt u nachtelijke telefoontjes wanneer het capaciteitsgebruik piekt als gevolg van omstandigheden zoals een uit de hand lopende query of malafide activiteiten in uw omgeving.

# Intelligente infrastructuurinzichten



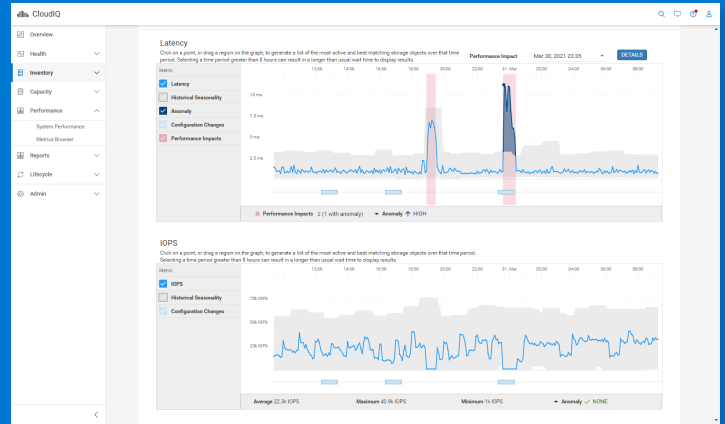
## CloudIQ overzicht



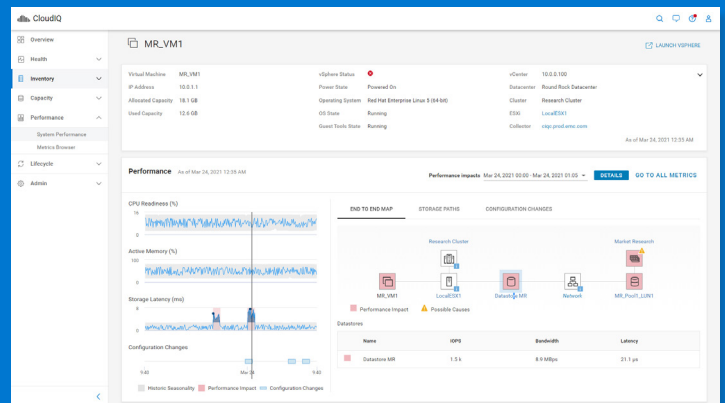
## Intelligente capaciteitsvoorspelling



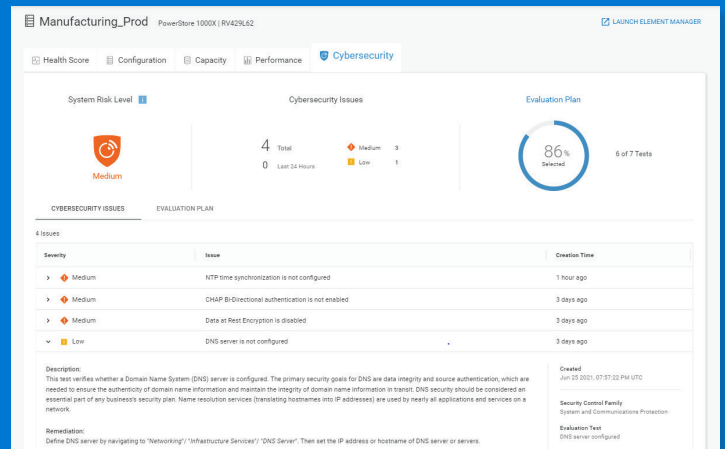
## Systemstatuscores



## Intelligente prestatietracking en anomaliedetectie



## Prestaties van VM en end-to-end datapad



## Informatie en aanbevelingen over cyberbeveiligingsrisico's

## Productiviteit verbeteren

CloudIQ helpt de productiviteit van uw IT-resources en personeel te verbeteren door breedte, flexibiliteit en integratie.

- **Breedte van de dekking:** Eén portal voor het controleren en oplossen van problemen op al uw locaties, met inbegrip van databescherming in public clouds, vereenvoudigt de activiteiten en verbetert de productiviteit. Volgens feedback van gebruikers resulteert CloudIQ in 2x tot 10x snellere oplossing van problemen<sup>1</sup> bespaart IT hierdoor gemiddeld 9 uur per week<sup>2</sup>.
- **Samenwerking en communicatie:** Proactieve notificaties van problemen en instelbare manieren om informatie te bekijken en te delen waarmee u de productiviteit verbetert. CloudIQ stuurt proactief statusmeldingen en aanbevelingen via e-mail en waardoor u via de mobiele app overal en altijd over de juiste data beschikt. U kunt ook rapporten aanpassen, plannen en delen over groepen systemen en locaties die voor u, uw team en uw belanghebbenden belangrijk zijn.
- **Integratie voor geautomatiseerde workflow:** Verzend CloudIQ-notificaties en -data naar applicaties van derden via Webhook en REST API om IT-processen te versnellen. Voorbeelden zijn ServiceNow (voor ticketing), Slack (voor DevOps-meldingen); Microsoft Teams (voor escalatie), plus Ansible en VMware vRealize (voor het automatiseren van corrigerende acties in de infrastructuur).



## Directe time-to-value

U kunt CloudIQ in twee eenvoudige stappen gaan gebruiken nadat uw Dell systeem ingericht is.

- Verbind uw systeem eerst met Secure Remote Services of Support Assist, waarmee telemetriedata naar CloudIQ worden verzonden.
- Ga vervolgens naar [cloudiq.dell.com](https://cloudiq.dell.com), voer uw Dell ProSupport of ProSupport+ referenties voor authenticatie in, waarna u CloudIQ zonder extra kosten kunt gaan gebruiken.

CloudIQ wordt gehost in de beveiligde Dell Technologies Private Cloud, zodat u direct meerwaarde kunt behalen. Via een continu (flexibel) ontwikkelingsproces werkt Dell Technologies CloudIQ voortdurend, naadloos en zonder onderbrekingen bij in haar private cloud, zodat u altijd direct en veilig toegang hebt tot de nieuwste en belangrijkste functies.

Ga voor technische informatie over CloudIQ, demonstratievideo's, beoordelingen van derden en casestudy's naar:

[dell.com.cloudiq](https://dell.com/cloudiq)

<sup>1</sup>Gebaseerd op een onderzoek van Dell Technologies onder CloudIQ gebruikers, uitgevoerd in mei t/m juni 2021. De werkelijke resultaten kunnen variëren. CLM-000884

<sup>2</sup>Gebaseerd op een onderzoek van Dell Technologies onder CloudIQ gebruikers, uitgevoerd in mei t/m juni 2021. De werkelijke resultaten kunnen variëren. CLM-003872