



DELL Technologies

AI의 강력한 성능 활용

업무 환경 현대화를
위한 가이드



AI PC 혁신으로 현대 업무 환경 재편

이러한 근본적인 변화가 비즈니스 운영과 개인의
성과에 어떤 영향을 미칠까요?



AI PC 이해 >

AI의 기본 사항과 PC의 핵심 개념에서
AI의 역할 알아보기



AI를 지원하는 PC로 교체 >

AI가 일상적인 업무에 꼭 필요한
이유 심층 분석



AI 도입 >

AI가 어떻게 일상 업무의 동반자가
될 수 있는지 알아보기



AI 여정 확인 >

AI 당면 과제 및 우려 사항 해결



AI의 미래에 대비 >

AI 중심 시대의 미래 업무 환경에 대비



Dell의 AI 솔루션을 선택해야 하는 이유 >

Dell의 포괄적인 AI 솔루션을 활용하여
데이터에 AI 적용

조직 내에서
중대한 영향을
미칠 것으로
예상되는 GenAI
활용 사례

52% 지식 관리
애플리케이션¹

42% 마케팅
애플리케이션¹

41% 코드 생성
애플리케이션¹

39% 설계 애플리케이션¹

37% 대화 애플리케이션¹

¹ 출처: Dell Technologies의 의뢰로 작성된 IDC Infobrief: Workforce
Upskilling for the AI Era, IDC #US51331823, 2024년 1월.



AI PC로 생산성을 크게 높이고 직원의 탁월한 역량 실현

AI PC란 무엇입니까?

AI PC는 CPU, GPU, NPU의 처리 능력을 인텔® 코어™ Ultra 프로세서에 결합한 새로운 PC 아키텍처로 설계된 디바이스이며 Microsoft Copilot 키가 있습니다. 일상적인 워크로드를 위해 디바이스에서 로컬로 AI 워크로드를 실행하도록 설계되었으며 AI 개발, 배포 및 미세 조정도 가능합니다.



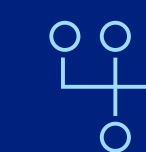
NPU 소개 (Neural Processing Unit)

AI 워크로드를
최적화하면서 PC 성능과
배터리 지속 시간을
개선하도록 설계된 내장형
AI 프로세서.



향상된 AI 기능

업무 방식을 업그레이드하는 AI 기반
툴로 AI 수준의 생산성 달성



로컬에서 AI 처리

인터넷에 연결하지 않고
온디바이스 AI 처리



짧은 레이턴시

AI 작업의 처리 시간을
최소화하고 빠른 응답성 제공



보안 위험 감소

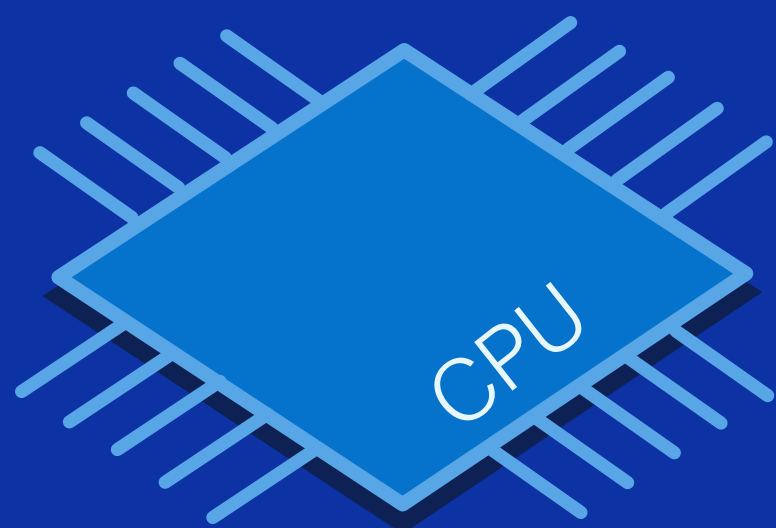
온디바이스 AI로 네트워크를 통해 전송되는
데이터와 관련된 보안 취약성 완화



AI 관련 작업을 지원하는 PC 의 구조 분석

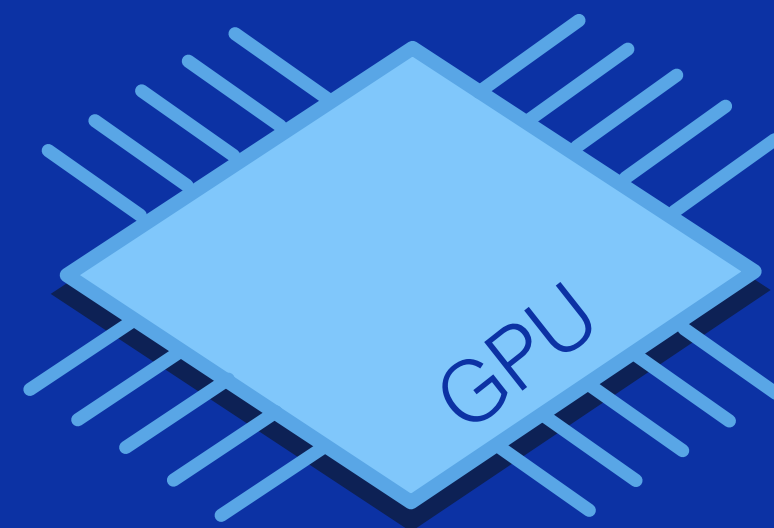
처리 장치의 역할

PC 성능과 다양한 작업을 처리하는 능력은 근본적으로 기본 아키텍처에 기반하므로, 적절한 워크로드를 적절한 엔진에 적시에 할당하는 것이 필수적입니다.



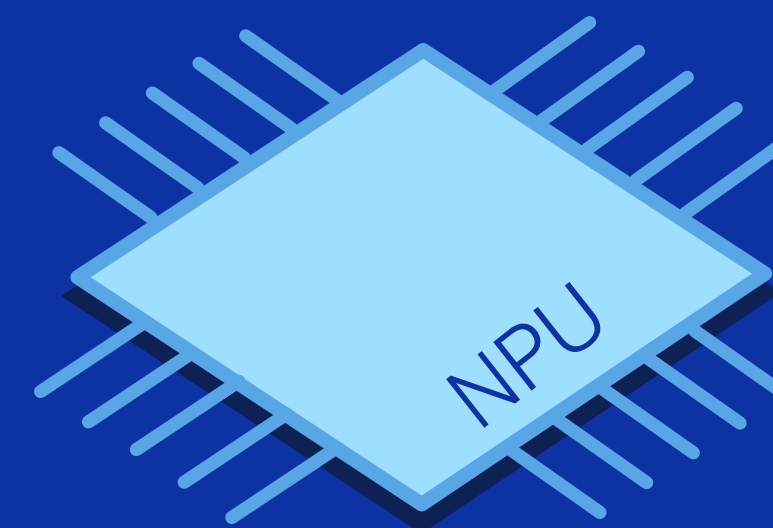
PC의 두뇌

PC의 두뇌 역할을 하는 CPU는 범용 명령을 실행하고, 최신 컴퓨팅의 백bones을 형성하는 필수 작업을 관리합니다.



그래픽 렌더링을 위한 설계

GPU는 복잡한 그래픽 작업을 처리하며 병렬 프로세싱 작업에서 선호도가 높습니다.



AI 집약적 작업 최적화

NPU는 AI 발전을 추진하는 원동력으로 부상했으며 CPU에서 AI 워크로드와 컴퓨팅의 부하를 덜어줍니다.

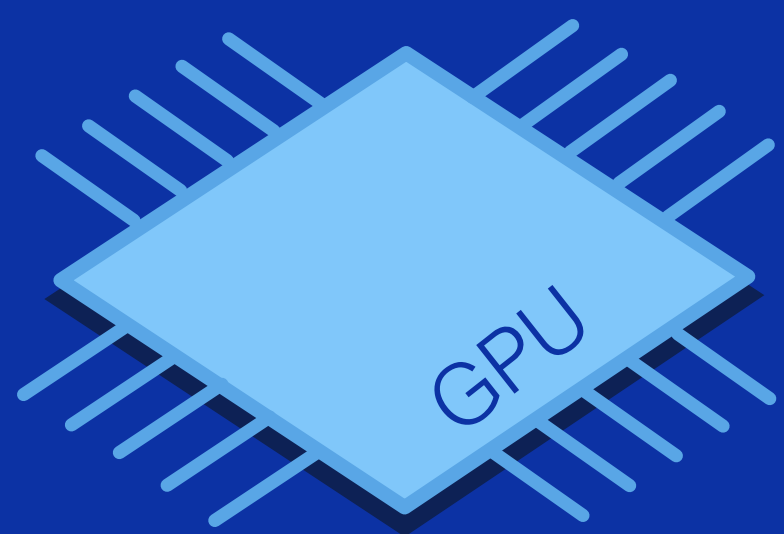
AI 워크로드 분석 >



AI 관련 작업을 지원하는 PC 의 구조 분석

처리 장치의 역할

AI 워크로드 분석



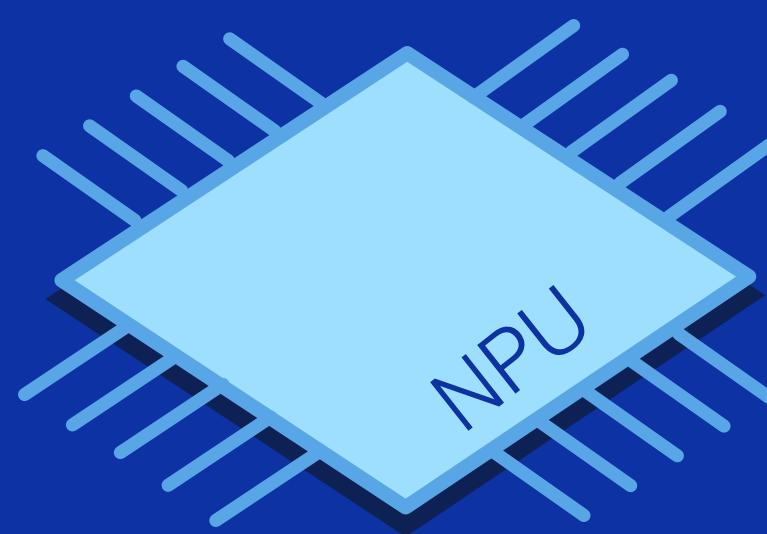
GPU 기반 AI 가속화

GPU는 병렬 프로세싱에 최적화되어 있으며 딥러닝 학습, 추론 등 다양한 AI 작업을 가속하기 위해 슈퍼컴퓨터와 데이터 센터에서 주로 사용됩니다.

강력한 NVIDIA(R) RTX GPU의 1세대 RT 코어는 이전 GPU에 비해 레이 트레이싱을 최대 25배, 이전 CPU에 비해

최대 30배

가속했습니다.²



온디바이스 AI 처리

NPU는 일상적인 AI 작업을 더 빠르고 더 효과적이며 더 효율적으로 처리하는 혁신적인 AI 경험을 제공합니다.

최대 전력 사용 절감률

42%

Zoom 통화 시 AI
강화 협업 툴을
사용할 경우³

3x 더 빠른 속도

널리 사용되는 대규모 언어
모델을 실행할 때의 추론 속도.⁴

² NVIDIA GPU Guide, GPU Features RT Core, NVIDIA Turning GPU Architecture 백서 기반, 2018년.

³ 이전 세대 인텔® 코어™ Ultra 프로세서와 비교한 내부 분석 및 테스트 기준, 2024년 9월. 일부 AI 강화 협업 기능에는 시선 보정, Standard Blur, Portrait Blur, 자동 프레임밍, 오디오 전용 통화, 인텔® 코어™ Ultra 200V 시리즈 프로세서가 탑재된 디바이스에서 실행되는 가상 배경 등이 포함됩니다. 결과는 달라질 수 있습니다.

⁴ 인텔® 코어™ Ultra 200V 시리즈 프로세서를 탑재한 Dell 디바이스와 Mac M3 Max 프로세서를 탑재한 디바이스에 관한 2024년 11월 LLMWare 테스트 결과 기준. 대규모 언어 모델에는 Llama, llama2, mistral, phi-3 및 yi-9b가 포함됩니다.



최신 기술의 등장에 따라 PC 교체 기회 대폭 증가

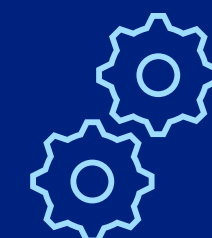
인텔® 코어™ Ultra 기반의 Dell AI PC는 새로운 기술의 시대에 생산성을 높입니다. 최신 기술 활용으로 최신 협업, 보안 및 AI 기능을 통해 데이터를 보호하고 사용자 경험을 개선할 수 있습니다.



최적화된 성능으로
생산성 향상.



더 효율적인
하드웨어 구성
요소로 배터리
방전 개선.



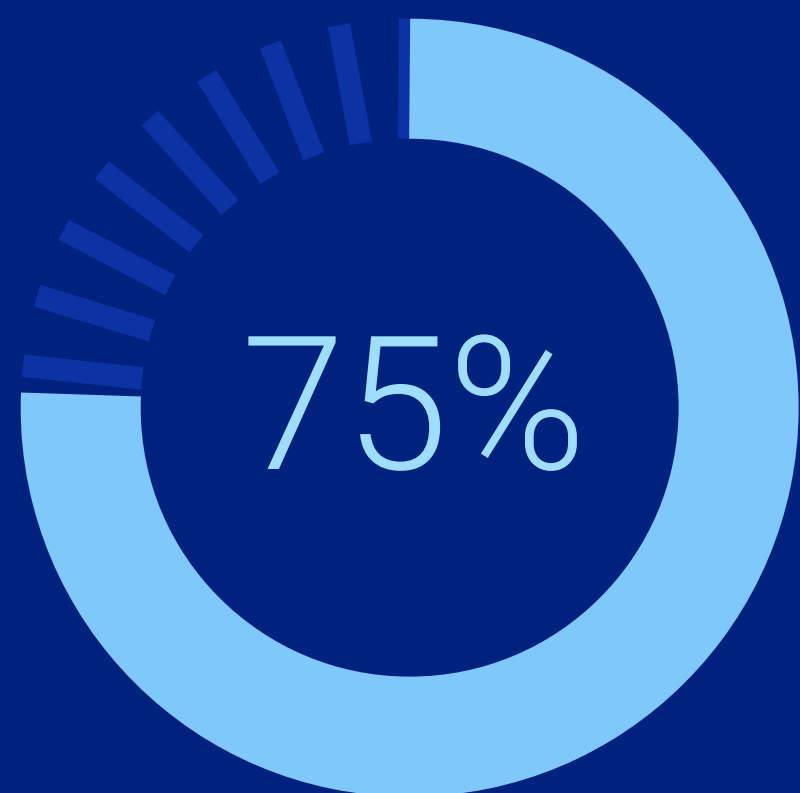
구형 디바이스 관련
유지 보수 및 지원
비용 최소화.



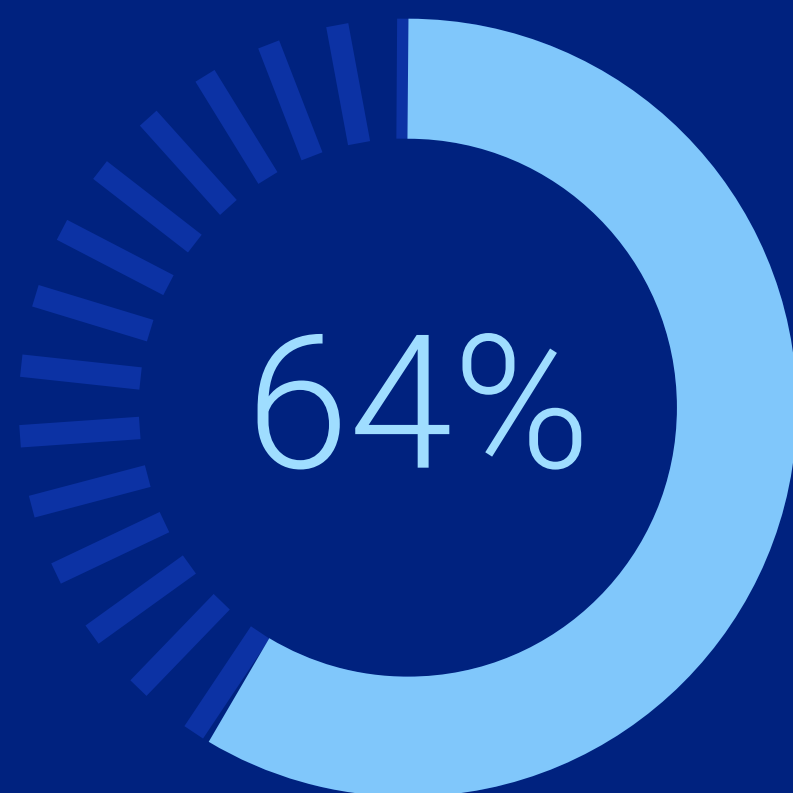


미래 지향적인 조직을 위해 AI PC로 교체

최신 하드웨어로 업그레이드하고, 발전된 AI의 최신 기술을
활용하며, 향후 호환성을 보장합니다.



품질과 효율성 향상을 위해 AI를
도입할 계획인 대기업의 비율.⁵



GenAI가 경쟁 우위를 확보하는
데 도움이 될 것이라고 생각하는
비즈니스 리더의 비율.⁶

⁵ IDC, "IDC Futurescape, Worldwide AI and Automation 2023 Predictions", 2022년.

⁶ KPMG, Generative AI: From Buzz to Business Value, 2023년 5월.

⁷ Windows 10 디바이스와 비교했을 때의 수치입니다. "day-to-day experience with Windows 11 Pro laptops", Principles Technologies, 2023년 2월. 링크.

⁸ SMB Windows 11 Survey Report. Techaisle, 2022년 2월. Windows 11 결과는 Windows 10 디바이스와 비교했을 때의 수치입니다.

Windows 11로 더 많은 성과 달성

Copilot을 통해 생산성을 높이고 우수한 보안을 자랑하는
Windows를 통해 보안을 강화합니다.

42%

까다로운 워크로드
완료 시간 단축률.⁷

3.1x

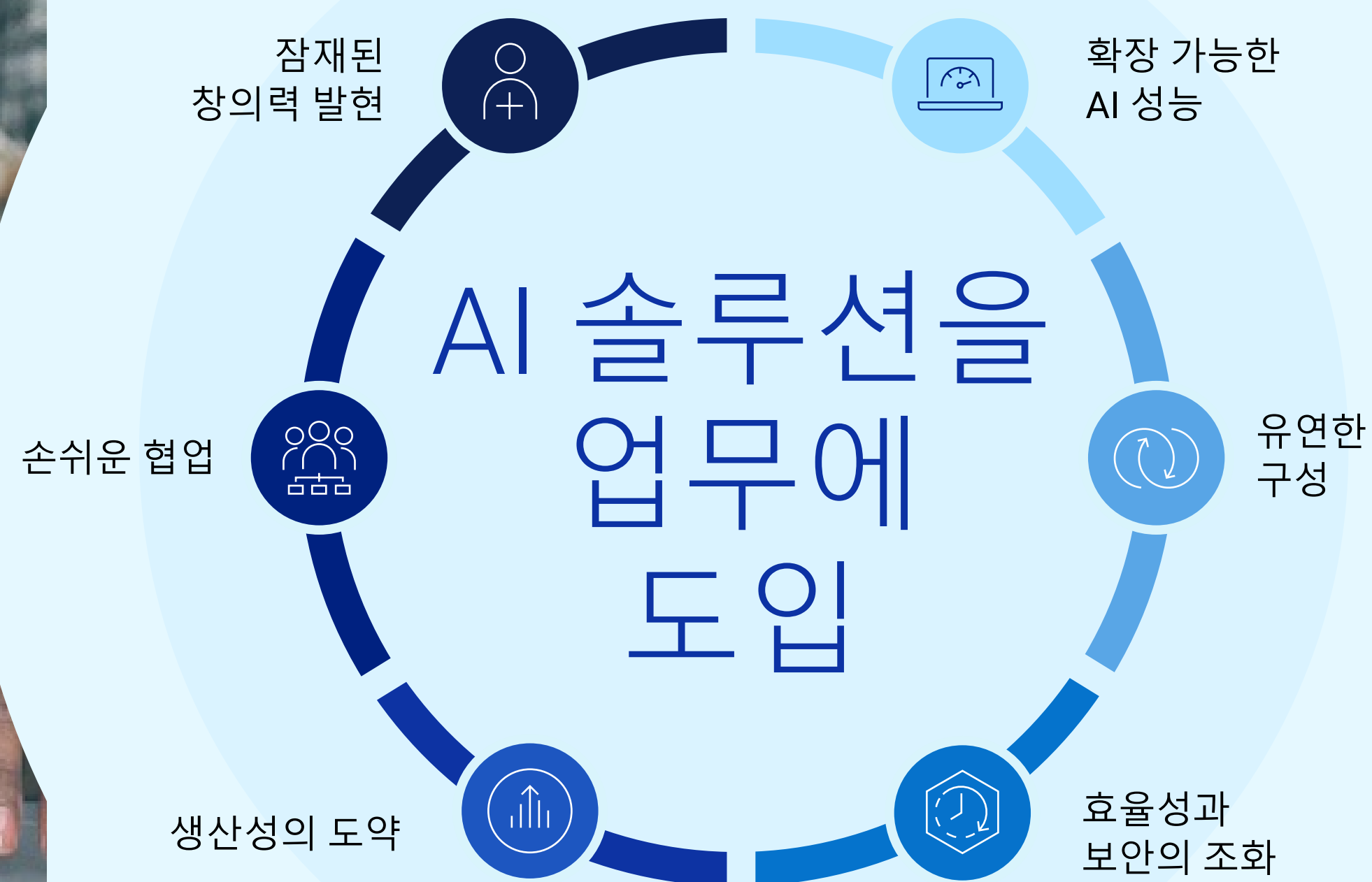
펌웨어 공격 감소율.⁸





AI를 통한 업무 방식 혁신

생산성, 창의력, 협업을 새로운
차원으로 높입니다.



AI 최종 사용자 >

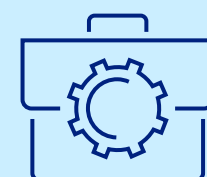
AI 빌더 >



AI 빌더

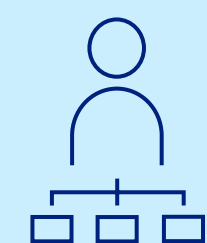
데이터의 잠재력을 활용하여 운영 효율성 향상

AI 빌더는 AI 모델과 시스템을 설계, 구축, 구현하는 데 주력하는 AI 분야의 전문가입니다.



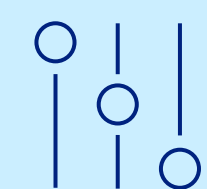
업무 환경

기술, 의료, 재무, 자동차 등 다양한 산업 분야를 아우릅니다.



직책

AI/ML 엔지니어, 데이터 과학자, 연구 과학자, AI에 중점을 두는 소프트웨어 개발자, 학계의 교수 또는 연구원이 해당됩니다.



기술 요구 사항

복잡한 계산, 대규모 데이터 세트, 집중적인 모델 학습을 처리하려면 고급 CPU, GPU, NPU가 탑재된 PC가 필요합니다.

권장 솔루션



Dell Pro Max Premium

AI 모델을 활용, 호스팅,
추론하는 데 적합.



Dell Pro Max Plus

AI 및 GenAI 개발, 배포, 미세
조정을 가속하도록 설계.



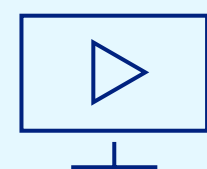
AI 빌더

Dell Pro Max
AI PC로 AI의 강력한
성능을 경험해 보세요.

확장 가능한 AI 성능

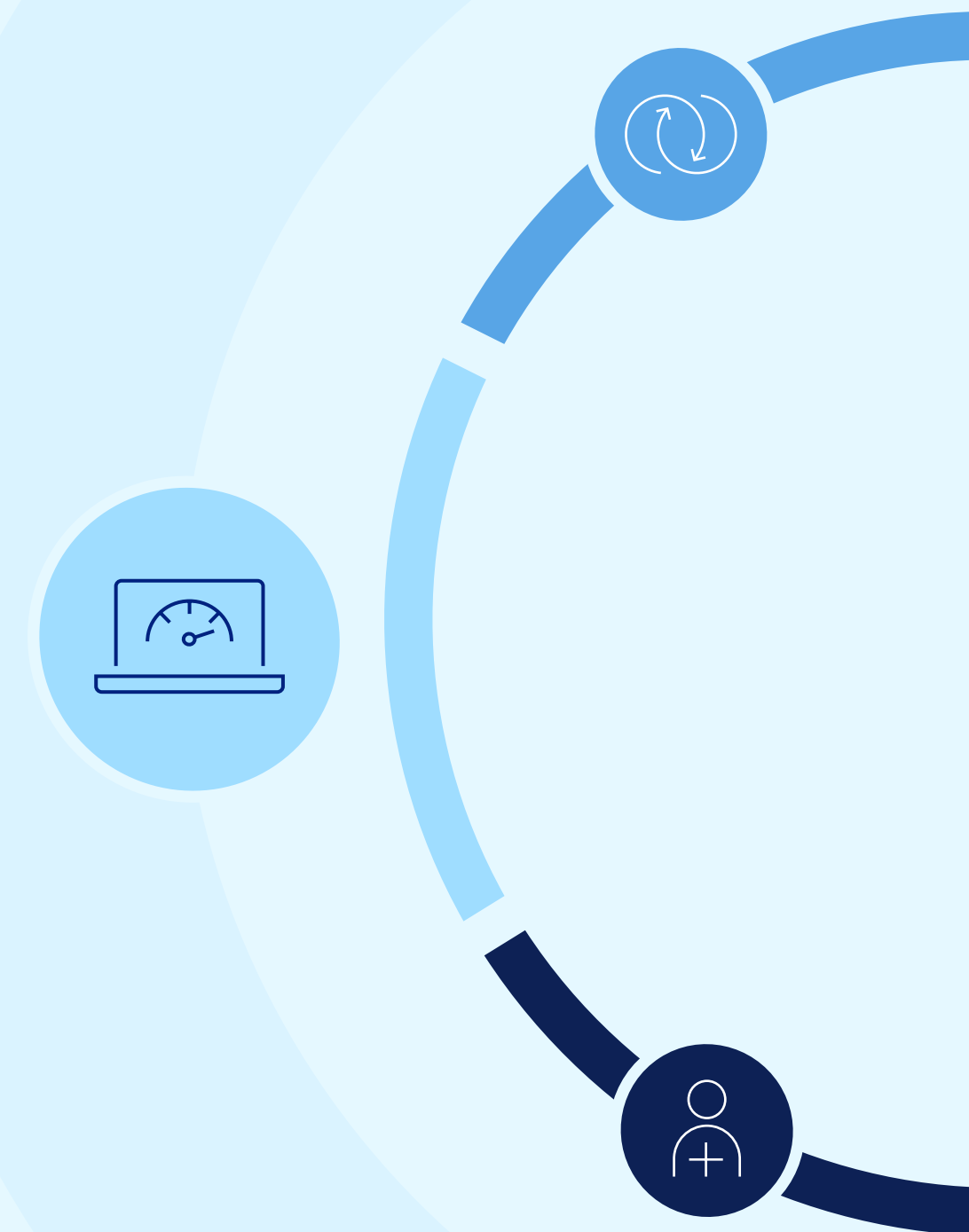


세계 1위 워크스테이션 브랜드⁹ 제품에 강력한 NVIDIA GPU가 탑재되어 디바이스 자체에서 빠르고 안전하게 AI를 개발할 수 있습니다.



Dell Pro Max AI PC는 AI 여정을 빠르게 시작하려는 기업을 위해 완벽하게 준비된 샌드박스 환경 디바이스이자 엔트리급 시스템입니다.

유연한 구성 >





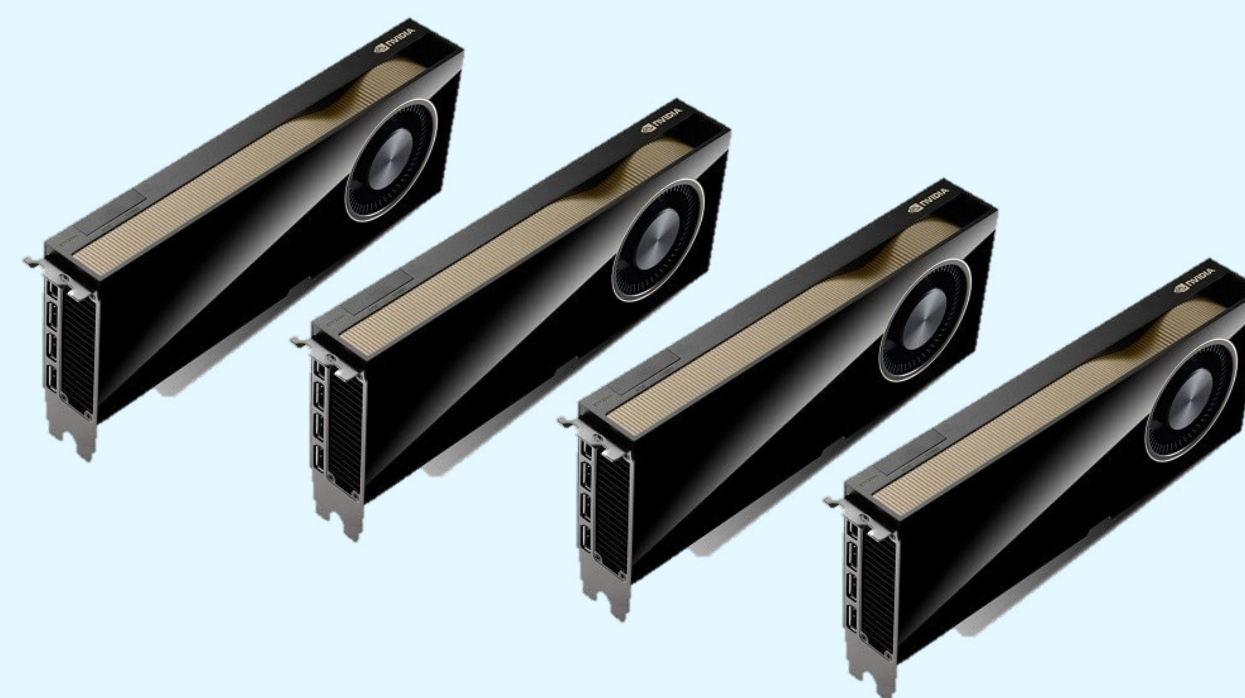
AI 빌더

Dell Pro Max
AI PC로 AI의 강력한
성능을 경험해 보세요.

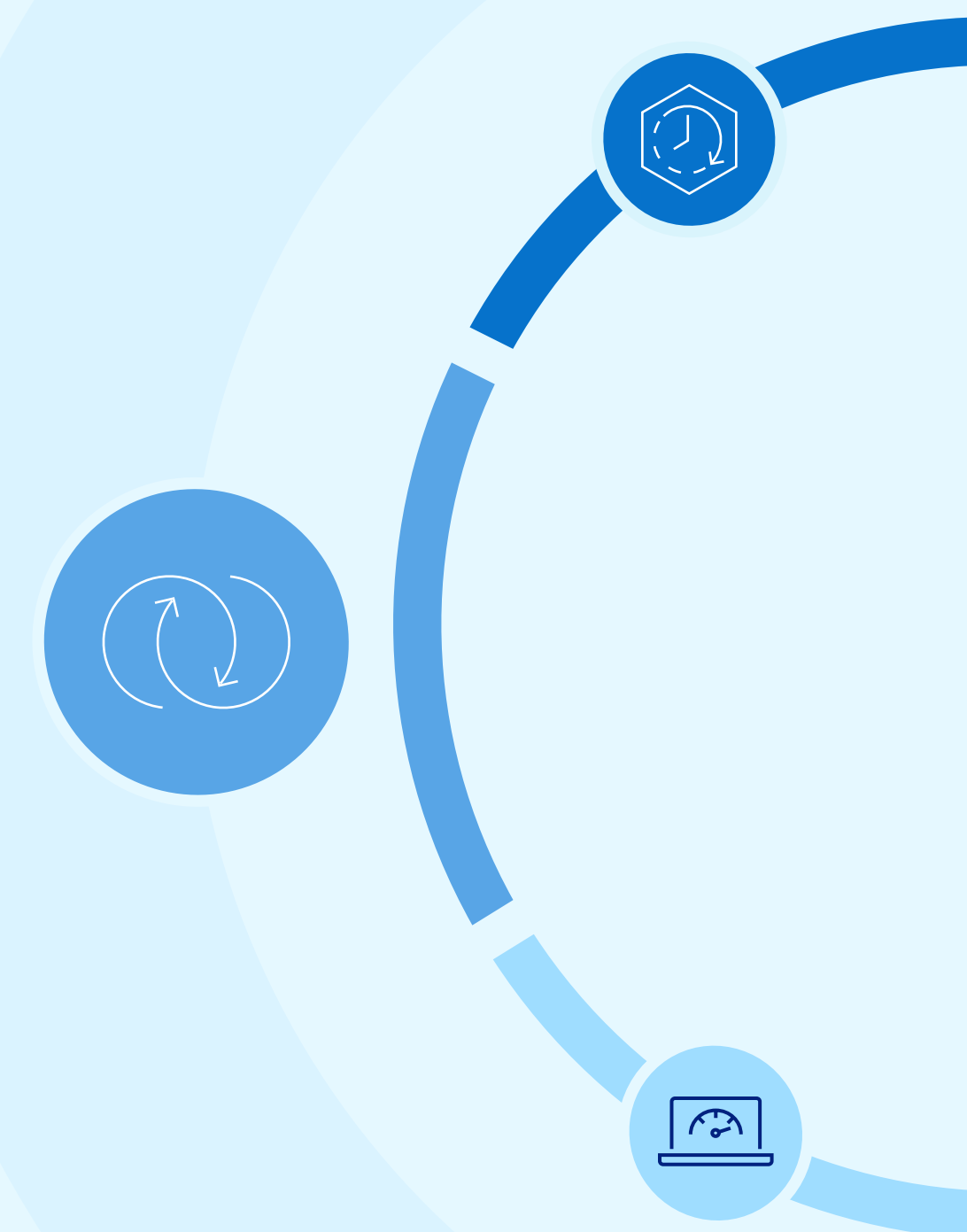
유연한 구성



RAM, 스토리지 및 GPU로 Dell Pro Max AI PC 지원 워크스테이션을 맞춤 구성하여 AI 작업 환경을 향상할 수 있습니다(단일 워크스테이션에 최대 4개의 NVIDIA™ 6000 Ada GPU 탑재 가능).



효율성과
보안의 조화 >





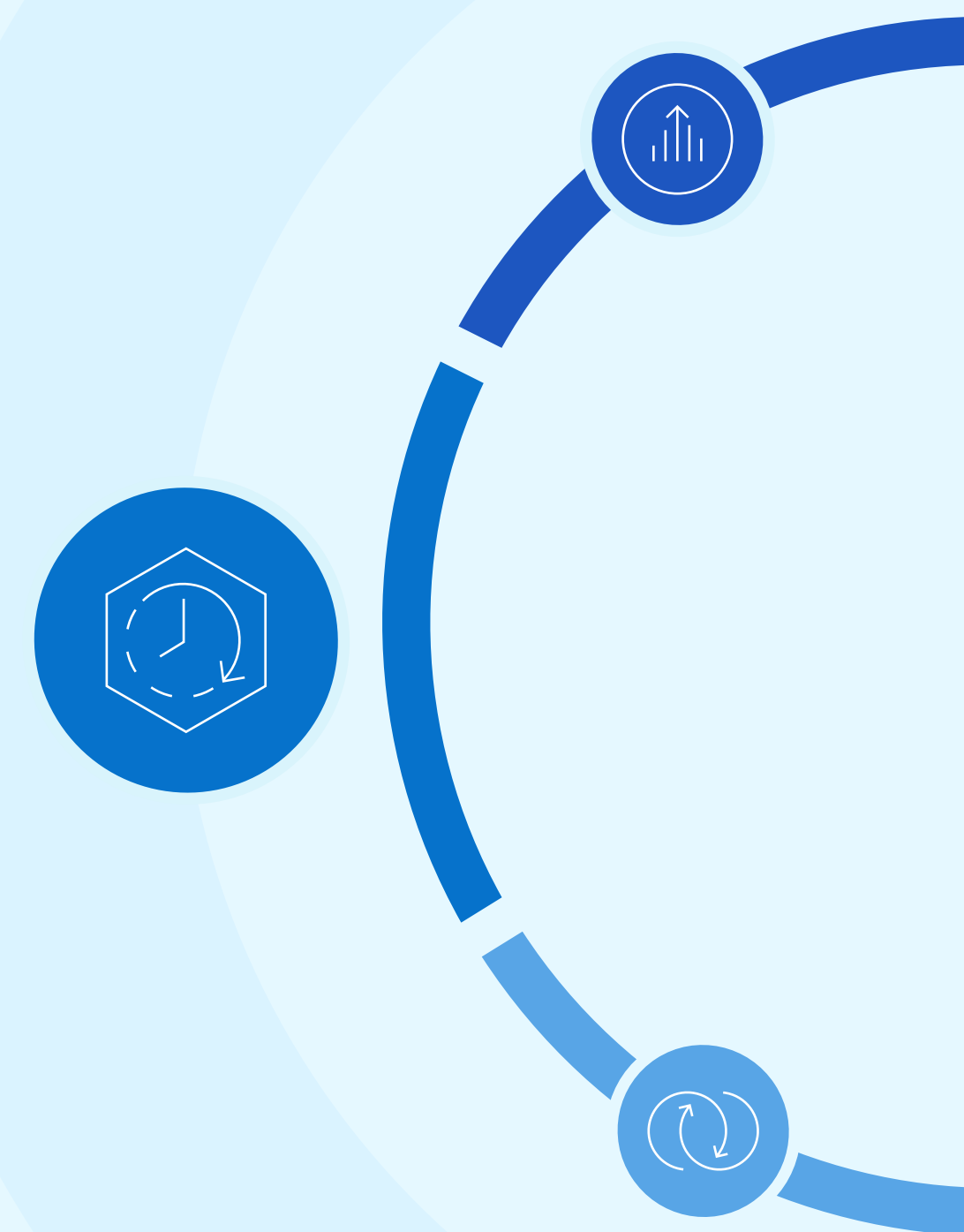
AI 빌더

Dell Pro Max
AI PC로 AI의 강력한
성능을 경험해 보세요.

효율성과 보안의 조화



AI 지원 디바이스에서 온프레미스 AI 개발 및 구축을 활용하여 더 강력한 제어 기능으로 데이터 과학자 및 개발자를 지원해 효율적이고 비용 효과적인 AI 혁신을 추진할 수 있습니다.





AI 최종 사용자 생산성 향상 및 창의적 잠재력 제고

AI 최종 사용자는 일상적인 지식 근로자와 생산적인 혁신을 열망하는 창의적인 파워 유저로 구분됩니다.



지식
근로자

역할:

일상적인 활동에서
합리적인 의사 결정을
내리는 정보 처리
전문가.

업무 환경:

기술, 의료, 재무,
자동차 등 다양한 산업
분야를 아우릅니다.

기술 요구 사항:

AI PC를 도입하면 생산성과
효율성, 그리고 대량의
데이터에서 통찰력을
도출하는 능력이 크게
향상될 수 있습니다.



파워 유저,
크리에이터

역할:

고급 컴퓨팅 기능을
사용하여 혁신을
추진하고 콘텐츠를
제작하고 복잡한 문제를
해결하는 고도로 숙련된
개인 사용자.

업무 환경:

기술, 의료, 재무,
자동차 등 다양한 산업
분야를 아우릅니다.

기술 요구 사항:

AI 기술을 효과적으로
활용하여 가능성의 한계를
뛰어넘으려면 HPC(High
Performance Computing)
솔루션이 필요합니다.

권장 솔루션



Dell Pro Series

AI 기능으로 생산성과 효율성을 높이고,
조직의 운영과 협업을 최적화하며,
배터리 지속 시간을 보존합니다.



Dell Pro Max/Premium

파워 유저는 물론 크리에이티브 디자인
및 기타 복잡한 컴퓨팅과 그래픽 작업을
위해 설계되었습니다.



AI 최종 사용자
생산성을 높이고 전례
없는 방식으로 혁신을
지원하는 AI PC로 더
많은 성과 달성

생산성의 도약



새로운 AI 지원 Dell Pro 및 Dell Pro Max AI PC
로 더 스마트하고 간편하게 작업하세요.

세계적인 수준의 AI PC¹⁰

세계적인 수준의
보안 기능과 관리 용이성을 자랑하는
AI PC¹¹

3x 더 빠른 속도
폭넓게 사용되는 대규모 언어 모델을
실행할 때의 추론 속도¹²



손쉬운 협업 >

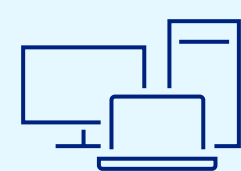


10. IDC Worldwide Quarterly Personal Computing Device Tracker 기준, 2024년 11월 6일 - 유닛
11. 세계적인 수준의 보안을 갖춘 AI PC를 제공합니다. Dell 내부 분석 기준, 2024년 10월(인텔) 및 2025년 3월(AMD). 인텔 및 AMD 프로세서를 탑재한 PC에 해당됩니다. 모든 PC에서 모든 기능을 사용할 수 있는 것은 아닙니다. 일부 기능을 사용하려면 추가로 구매해야 합니다. Principled Technologies의 검증을 받은 인텔 기반 PC. 보안 기능 비교, 2024년 4월. 탁월한 관리 용이성을 자랑하는 PC - Dell Update Process의 시스템 관리 기능, Dell Manageability Solution 기능 및 타사 관리 솔루션과의 통합과 경쟁업체의 업데이트 프로세스, 시스템 관리 솔루션 기능 및 타사 관리 솔루션과의 통합을 비교한 결과. 타사 관리 솔루션 - Microsoft Intune 및 Workspace ONE은 별도로 구매해야 합니다. 아웃 오브 밴드 시스템 관리 지원을 위한 인텔 vPro는 추가적인 시스템 구성 업그레이드 항목입니다. Dell 내부 분석 기준, 2024년 4월.
12. 인텔® 코어™ Ultra 200V 시리즈 프로세서를 탑재한 Dell 디바이스와 Mac M3 Max 프로세서를 탑재한 디바이스에 관한 2024년 11월 LLMWare 테스트 결과 기준. 대규모 언어 모델에는 Llama, llama2, mistral, phi-3 및 yi-9b가 포함됩니다.

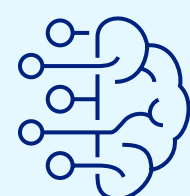


AI 최종 사용자
생산성을 높이고 전례
없는 방식으로 혁신을
지원하는 AI PC로 더
많은 성과 달성

손쉬운 협업

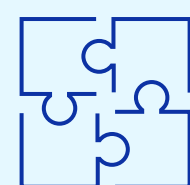


라이브 캡션을 작동할 때 인터넷 연결 없이도
온디바이스 AI로 언어의 격차를 해소하여 40개
이상의 언어를 영어로 즉시 번역할 수 있습니다.



Windows Studio Effects의 스마트
컨퍼런싱 기술로 가상 사용자 보정.

Microsoft Teams에서 통화를 할 때
전력 소비량이 최대 **42%** 감소합니다.¹³



Omnibridge의 통합된 AI ASL 자동
번역으로 보다 포용적인 경험 제공.
지금 보기 >

잠재된 창의력
발현 >

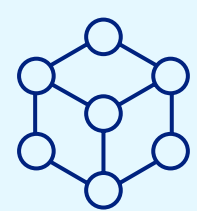


13. 이전 세대 인텔® 코어™ Ultra 프로세서와 비교한 내부 분석 및 테스트 기준, 2024년 9월. 일부 AI 강화 협업 기능에는 시선 보정, Portrait Blur, 자동 프레임, 오디오 전용 통화, 인텔® 코어™ Ultra 200V Series 프로세서가 탑재된 디바이스에서 실행되는 가상 배경 등이 포함됩니다. 결과는 달라질 수 있습니다.

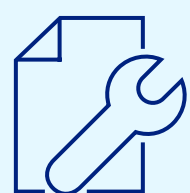


AI 최종 사용자
생산성을 높이고 전례
없는 방식으로 혁신을
지원하는 AI PC로 더
많은 성과 달성

잠재된 창의력 발현



비전의 초안을 빠르게 작성하도록
도와주는 Copilot for Microsoft 365 및 AI
애플리케이션으로 아이디어를 현실로 구현.



Cyberlink에서 AI 비디오 및 사진 편집 툴로
창의적 가능성 실현

2.5x

배터리 지속 시간이 더 길고, 이 효과는 Cyberlink의 PowerDirector AI
Background Remover 기능을 사용하고 NPU 하드웨어 가속을 활성화한
경우 구현됩니다.¹⁴

Cyberlink의 Promeo AI
Magic Designer를 사용하여
오프라인에서도 완전히 편집
가능한 맞춤형 디자인과 텍스트를

1.9배

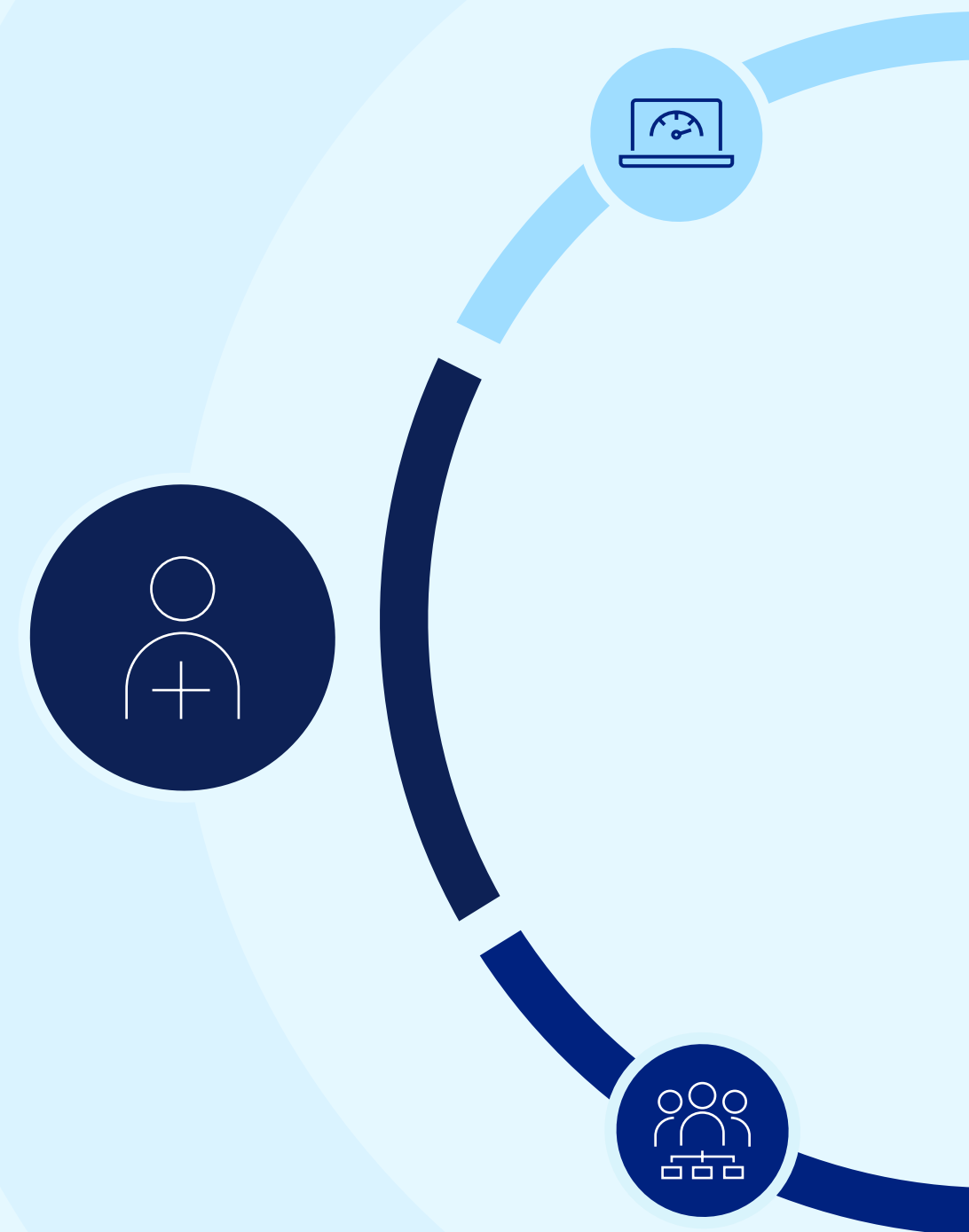
더 빠르게 제작.¹⁵

최대 전력 사용 절감률

49%

Image Upscale과 같은 AI 편집
기능을 활용하여 낮은 품질의
이미지를 개선할 경우¹⁶

14. 내부 분석 및 테스트 기준, 2024년 11월. NPU 하드웨어 가속이 활성화된 인텔® 코어™ Ultra 200V 시리즈 프로세서를 탑재한 디바이스와 NPU 하드웨어 가속이 활성화되지 않은 인텔® 코어™ Ultra 200V 시리즈 프로세서를 탑재한 디바이스에서 실행되는 CyberLink의 PowerDirector AI 비디오 편집 기능을 비교했습니다. 결과는 달라질 수 있습니다.
15. 내부 분석 및 테스트 기준, 2024년 11월. 인텔® 코어™ Ultra 200V 시리즈 프로세서가 탑재된 디바이스와 이전 세대 인텔® 코어™ Ultra 프로세서가 탑재된 디바이스에서 실행되는 CyberLink의 Promeo AI Magic Designer를 비교했습니다.
16. 이전 세대 인텔® 코어™ Ultra 프로세서와 비교한 내부 분석 및 테스트 기준, 2024년 9월. 결과는 달라질 수 있습니다.





AI 혁명은 산업을 재편하고 있으며, 앞으로 업무 수행 방식의 혁신을 이끌 수 있습니다.

하지만 당장 AI를 도입하는 것은 AI와 관련된 모든 불확실성으로 인해
어렵게 느껴질 수 있습니다.



어디에서 시작해야
할까요? ›



데이터가
안전한가요? ›



지속 가능한가요? ›

Dell이 고객의 AI 여정을 가속할 수 있도록 맞춤형
서비스와 솔루션을 구현했습니다.



AI 여정 간소화

도입에서 확장 및 AI 기술에 대한 전략적 투자에 이르기까지 포괄적인 AI 지원 및 서비스를 제공하는 Dell의 전문 지식을 활용할 수 있습니다.



Dell Professional Services의 이점

전략 수립 → 데이터 준비 → 플랫폼 선택 → 구축 및 테스트 → 운영 및 확장

Dell Services로 조직 전체에 Microsoft Copilot 오퍼링 구현 >

Dell Digital Employee Experience Services for GenAI를 통해 최종 사용자의 요구에 맞게 GenAI 기술 조정 >

지금 바로 Dell Accelerator Workshop 시작하기 >



**Dell APEX PC-as-a-Service의 유연한
지불 옵션으로 최신 기술을 이용하여
IT 혁신을 빠르게 추진**

30% Dell APEX PCaaS를 통한
지원 비용 절감률.¹⁷

Dell APEX PC-as-a-Service 살펴보기 >



우수한 데이터 신뢰성 및 보안 성능

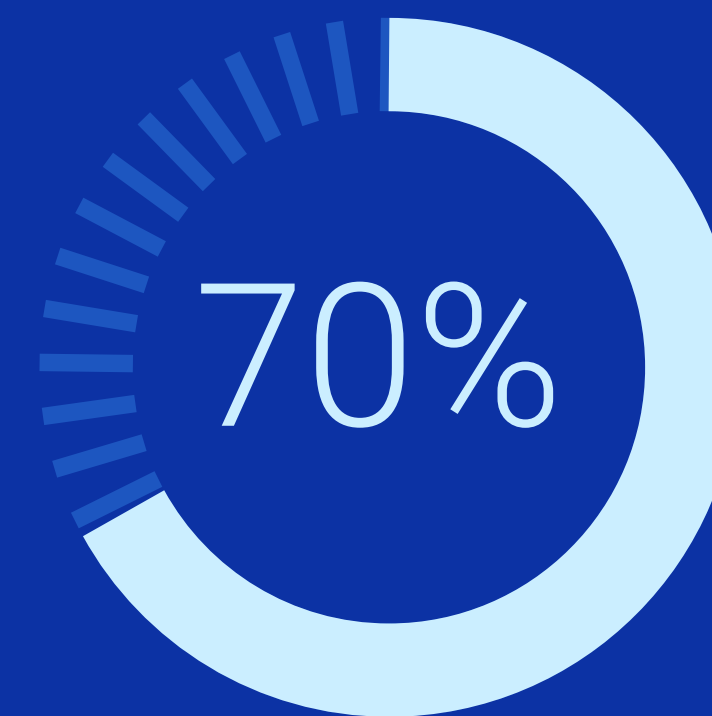
세계 최고 수준의 보안을 자랑하는 PC¹⁸로 데이터와 디바이스를 보호하세요.



Dell 디바이스에 내장된 방어 기능과 AI 기반 사이버 보안 소프트웨어의 통합으로 지능형 공격에 대응하고 사이버 회복탄력성을 높여 보안을 유지할 수 있습니다.



Windows 11의 강력한 기본 보호 기능. 피싱 방지, 비밀번호 없는 보안 및 앱 제어 기능을 갖춘 Windows 11에서는 보안 인시던트가 최대 58% 감소한 것으로 보고되었습니다.¹⁹



인텔® 및 IOActive에 따른, 구형 PC 대비 공격 노출 지점 감소율.²⁰

¹⁸ Dell 내부 분석 기준, 2024년 10월. 인텔 프로세서 기반 PC에 적용됩니다. 모든 PC에서 모든 기능을 사용할 수 있는 것은 아닙니다. 일부 기능을 사용하려면 추가로 구매해야 합니다. Principled Technologies의 검증을 받았습니다. 보안 기능 비교, 2024년 4월.

¹⁹ Windows 11 결과는 Windows 10 디바이스와 비교한 결과입니다. "Windows 11 Survey Report", Techaisle, 2022년 2월.

²⁰ 13세대 인텔 코어 프로세서 기반 인텔 vPro 디바이스를 Windows OS를 사용하는 4년 된 인텔 기반 PC와 비교 평가한, 2023년 3월에 발행된 IOActive의 "Intel vPro 13th Gen Attack Surface Study"(인텔의 의뢰로 수행됨) 기준. 자세한 내용은 www.intel.com/performance-vpro에서 확인할 수 있습니다. 결과는 달라질 수 있습니다.



환경 보호와 지속 가능한 발전

책임 있게 AI를 사용하고 에너지 및 리소스 소비에 대한 AI 기반 통찰력을 활용합니다.



AI 기반 통찰력과 데이터를 활용하여 비즈니스 및 지속 가능성 목표 달성을 위한 조치를 취합니다.



에너지 효율적인 워크로드를 위해 책임 있게 적절한 규모로 AI에 투자하여 업무에서 AI를 더 빠르게 활용합니다.



안전하고 비공개적이며 윤리적인 AI를 구현하여 데이터 주권을 유지하면서 목표의 우선순위를 정합니다.



AI에 투자하여 사람들의 무한한 잠재력 발굴

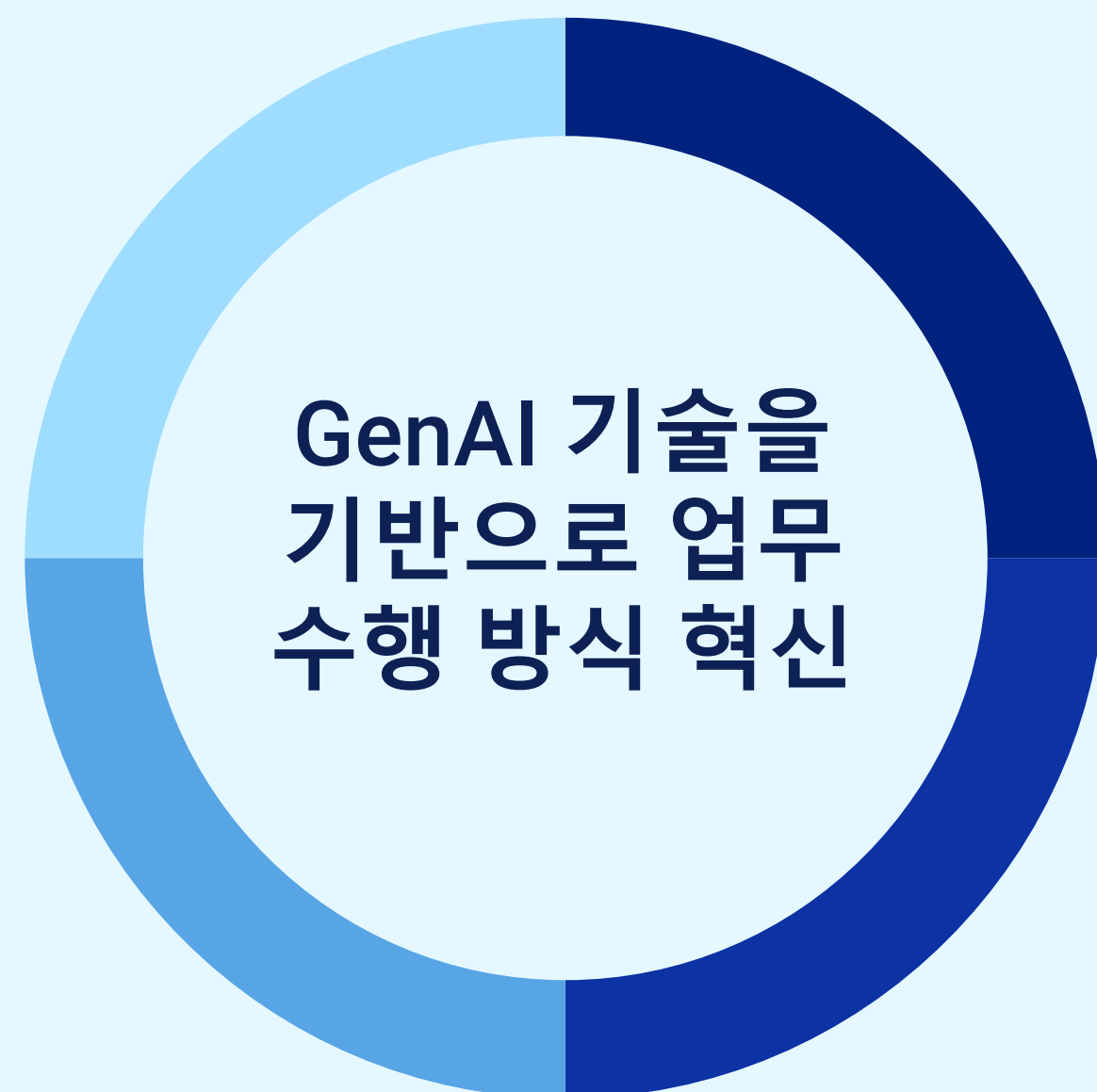
적합한 프로그램을 도입하고 강력한 AI 기반을 구축하여 업무 방식을 혁신함으로써 업무 환경의 모든 역량을 활용합니다.

37%

커뮤니케이션 및 협업 개선을
지원하는 기술에 투자할
계획인 조직의 비율.²¹

45%

교육 및 직원 기술 개발을
지원하는 기술에 투자할
계획인 조직의 비율.²¹



32%

GenAI가 직원 시간을
절약하고 생산성을
향상할 것이라고
생각하는 조직의 비율.²¹

29%

GenAI를 통해 더 빠르게
의사 결정을 내릴 수 있다고
생각하는 조직의 비율.²¹

²¹ IDC Workforce Upskilling for the AI Era 기준, 2024년.





비전을 현실로 전환

AI 지원 업무 환경 구축

80%

일상 생활에서 Generative AI를 어느 정도 사용하고 있다고 답변한 직원의 비율(업무에 사용한다고 답변한 비율은 63%임).²²

45%

Generative AI 정책이 없어 데이터 침해, 통제 불가능한 AI 시스템에 의한 의도치 않은 편견, 전략적 불일치, 잠재적인 법적 문제와 같은 심각한 위험에 노출된 기업의 비율.²²

AI 업무 환경 혁신을 위한 3단계.

1 학습 문화 조성

직원 교육 및 역량 강화

기술 격차를 파악하고 타겟팅된 AI를 제공함으로써 AI 에반젤리스트를 식별하고 AI에 대한 인력의 역량 강화에 우선순위를 두면서 지원 지침에 따라 실험을 진행하여 혁신을 추진하고 AI에 대한 이해를 돕습니다.

2 AI 청사진 제작

거버넌스 및 윤리 가이드라인 설정

조직의 목표에 맞춰 AI 개발을 추진하는 정책과 표준을 포괄하면서 윤리적 원칙을 구현하는 강력한 AI 거버넌스 프레임워크를 개발하는 한편, 정기적인 규정 준수를 위해 AI 이니셔티브를 감독하는 역할을 마련합니다.

3 전략적 조정

비즈니스 프로세스에 AI 통합

효과적인 AI 배포를 보장하는 톨에 투자하면서 부서 간 협업을 촉진하고 AI 기술 전담 전문가를 배치하여 경쟁력을 확보하세요.



AI의 강력한
성능 활용

소개

AI PC 이해

AI PC로 교체하여
현대화 실현

일상적인 업무에
AI 적용

AI 당면 과제 해결

AI 기반의 미래
환경에 대비

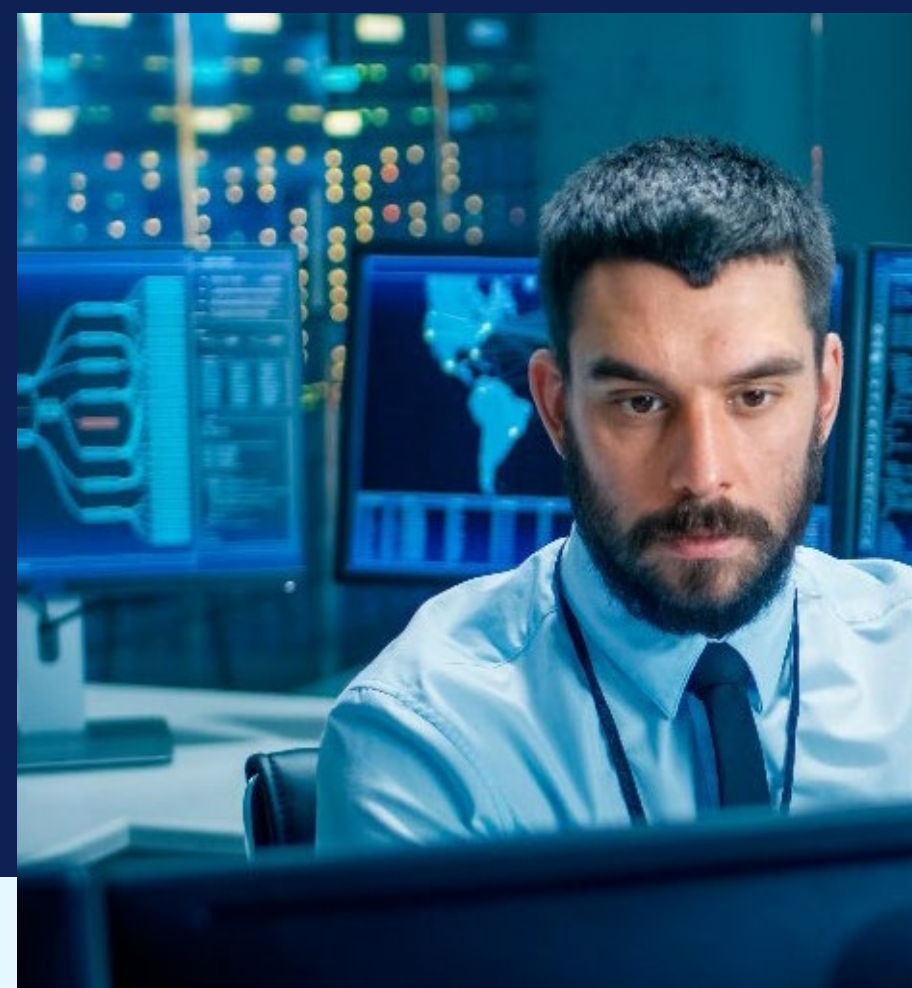
Dell의 AI 솔루션을
선택해야 하는 이유



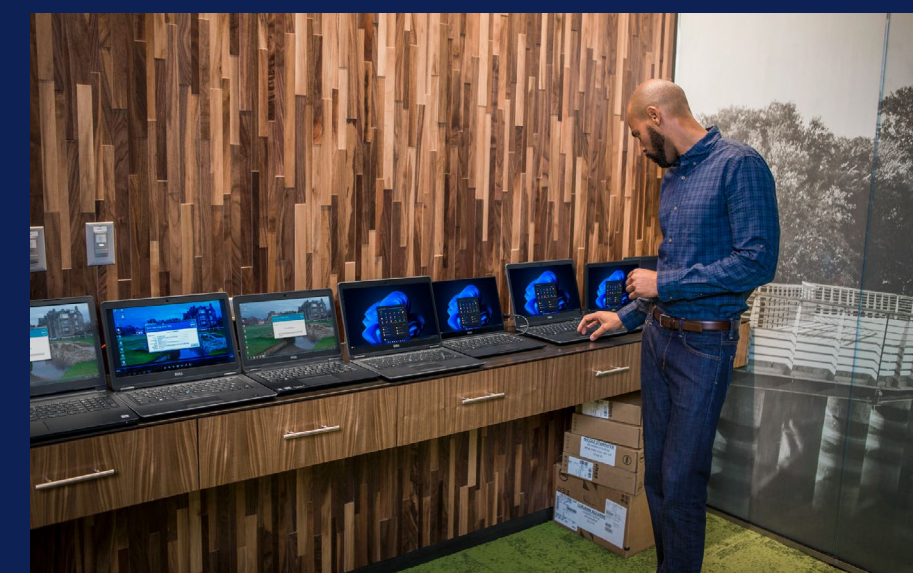
비즈니스 작업자를
위한 Dell AI PC
솔루션 및 생태계



개발자를 위한 Dell
Pro Max AI PC



Dell Trusted
Workspace



Dell Services



전략적 AI 파트너

포괄적인 AI 기능

Dell은 긴밀한 파트너 관계를 통해 데스크탑에서 데이터 센터, 클라우드에 이르기까지 매우 광범위한 AI 솔루션 포트폴리오를 한 곳에²³ 모두 갖추고 있습니다.

23 Dell 분석 기준, 2023년 8월. Dell Technologies는 워크스테이션 PC(모바일 및 고정형)부터 HPC(High Performance Computing)용 서버, 데이터 스토리지, 클라우드 네이티브 소프트웨어 정의 인프라스트럭처, 네트워킹 스위치, 데이터 보호, HCI 및 서비스에 이르기까지, AI 워크로드를 지원하도록 엔지니어링된 하드웨어 솔루션을 제공합니다.

DELLTechnologies



Dell의 AI 클라이언트 솔루션을 선택해야 하는 이유

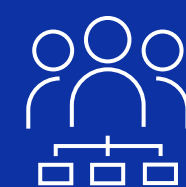


사용자 만족도 보장

전 세계 AI PC 부문에서
최고 수준을 인정받은
Dell Technologies

더 큰 용량의 메모리 및
스토리지를 갖춘 강력한
고정형 워크스테이션.

확장성이 매우 뛰어난
메인스트림 비즈니스 노트북²⁴



IT 운영 간소화

세계 최고 수준의 보안과 관리
용이성을 갖춘 AI PC

오직 Dell만이 Dell Validated
Designs for AI PCs를 통해
원활한 칩 간 최적화를 제공하며,
이는 NPU 기술을 사용한 빠른
온디바이스 AI 배포에 필수적임²⁵

APEX PCaaS의 유연한 지불
옵션으로 새로운 기술에 투자



환경 보호와 지속 가능한 발전

AI 기반의 기능으로 디바이스의
에너지 효율성을 개선하고 Dell
Professional Services를 통해
AI 투자를 최적화하여 폐기물을
줄이고 에너지 비용을 절감할
수 있습니다.

Asset Recovery Services를
통해 책임 있게 하드웨어를
폐기하고 회수한 가치를
새로운 AI PC에 투자.

²⁴ Dell 분석 기준 2022년 10월.
²⁵ Dell 경쟁 제품 내부 분석 결과, 2024년 10월.



AI 혁신 가속화를 지원하는 서비스

- Dell APEX PC as-a-Service
- Professional Services

시작을 위한 가이드



Dell AI Accelerator
Workshop 시작하기 >
*비용 면제



자세한 정보:
Dell.com/shopPCs >



Dell 영업
담당자에게 문의

DELLTechnologies