

민첩한 서버 관리 솔루션으로 갈수록 확장되는 복잡한 데이터 센터에 빠르게 대응하고 환경 전반을 완벽하게 제어

Dell EMC PowerEdge MX용 Dell EMC OpenManage-Modular 시스템 관리 솔루션은 성장하는 비즈니스에 맞춰 서비스 제공 속도와 IT의 민첩한 변화 대응 능력을 높여줍니다.

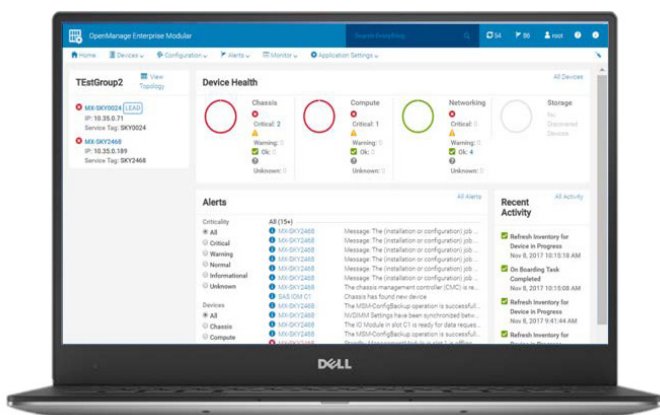
IT 관리 혁신을 통해 서버 인프라스트럭처 확장 및 실질적인 성과 실현

IT 조직에서 새로운 워크로드 및 운영 모델을 효과적으로 지원하려면 더 민첩한 인프라스트럭처용 시스템 관리 플랫폼이 필요합니다. 증가하는 데이터 센터를 확장하고 인프라스트럭처의 상태를 전체적으로 파악할 수 있어야 합니다. 그러려면 관리 프로세스를 간소화하고 작업 수행에 필요한 톨의 수를 줄여야 합니다. 또한 플랫폼에 맞춰서 확장할 수 있는 관리 기능을 통해 변화하는 비즈니스 요구 사항에 더 빠르게 대처해야 합니다.

Dell EMC PowerEdge MX를 사용하면 포괄적인 시스템 내 관리를 통해 복잡성을 파악하고 관리할 수 있습니다. Dell EMC OME-Modular(OpenManage Enterprise Modular) Edition은 서버 새시 내에서 OME(OpenManage Enterprise) 시스템 관리의 핵심 기능을 제공하는 혁신적인 제품입니다. OME-Modular를 활용하면 대응 속도를 높이고 서비스 제공 시간을 단축하며 서버, 스토리지 및 네트워킹을 실시간으로 파악할 수 있습니다.

지능형 자동화를 통한 단일 GUI로 컴퓨팅, 스토리지 및 네트워킹을 포괄적으로 관리

OME-Modular는 인프라스트럭처 관리 방식을 혁신하고 비즈니스 운영을 지원합니다. 통합 웹/RESTful API 인터페이스로 컴퓨팅, 스토리지 및 네트워킹을 비롯하여 모든 노드를 관리합니다. 따라서 비용과 학습 과정을 줄이고 여러 톨을 통합하여 액세스 및 모니터링을 간소화할 수 있습니다. 관리가 간소화되고 원격 관리가 지원되므로 하나의 새시에서 20개의 새시까지 규모에 맞게 구축하고 모니터링할 수 있습니다. 민첩한 지능형 자동화로 더 빠른 하드웨어 롤아웃이 가능하며 반복되는 작업이 줄어들어 신속한 수명주기 관리가 실현됩니다.



이점:

- 최대 20개의 MX 새시에 포함된 서버 관리
- 새시 및 노드 자동 검색으로 구축 시간 단축
- 포괄적인 RESTful API로 작업 자동화 및 타사 톨 통합
- 이중화된 OME-M 모듈, 터치스크린 LCD 및 원격 액세스를 위한 OpenManage Mobile 옵션으로 관리 개선
- OpenManage Enterprise로 모든 PowerEdge 서버 전반에서 관리 확장

OpenManage Enterprise Modular Management: 비즈니스 혁신을 위한 IT 역량 강화

특징	설명	이점
단일 통합 관리 접근법으로 IT 효율성 증가		
통합 GUI로 일원화된 관리	OME-Modular는 MX 새시에 내장된 MX9002m 모듈에서 작동하며 두 번째 이중화 모듈을 옵션으로 선택할 수 있습니다.	여러 톨과 화면이 하나의 중앙 집중식 뷰로 통합되어 한 화면에서 손쉽게 액세스할 수 있습니다. 모든 노드와 확장을 하나의 새시에서 관리하므로 하드웨어 및 애플리케이션 구축이 더 빨라집니다.
이중화 옵션이 포함된 기본 관리 기능	OME-Modular는 MX 새시에 내장되어 출하되며 이중화 OME- M 모듈을 옵션으로 선택할 수 있습니다.	소프트웨어를 설치할 필요가 없습니다. 유지 보수가 감소하며 관리 애플리케이션을 호스팅할 다른 서버가 필요하지 않습니다. 이중화를 통해 장애 복구가 빠르며 MX 그룹의 지속적 모니터링이 가능합니다.
다중 새시 관리, 검색 및 확장성	동일한 GUI로 하나의 새시부터 20개의 새시까지 한 번에 관리합니다. 구성 요소를 클릭 없이 검색합니다.	대규모 구축 및 모니터링: 슬레드와 새시를 손쉽게 추가할 수 있으며 추가 시 OME-Modular가 자동으로 검색하므로 수동 프로세스의 위험 요소가 사라집니다.
민첩하고 혁신적인 기술로 비즈니스 성과 향상		
지능적 자동화 및 프로필 할당	자동화된 프로필 할당으로 서버를 더 신속하게 구축합니다. 운영 템플릿 방법론으로 유사한 다른 작업을 생성하고 자동화할 수 있습니다.	하나 또는 여러 새시의 서버를 신속하게 검색하고 구성할 수 있으므로 시간이 절감되며 수동 입력 오류가 줄어듭니다. 수동 서버 구성이 필요하지 않아 새로 추가된 장비를 빠르게 사용할 수 있습니다.
RESTful API	파트너 리소스 및 개발 톨의 협력 체계에 대한 업계 표준 인터페이스입니다. PowerEdge MX의 작업을 자동화하고 관리 가시성을 확장합니다. Redfish 표준을 기반으로 합니다.	수동 구성 및 관리에 낭비되는 시간과 클릭이 줄어듭니다. 필요에 따라 PowerShell 및 Python과 같은 타사 애플리케이션에 연결하여 다양한 워크로드를 지원할 수 있습니다.
디바이스 관리를 OpenManage Enterprise 로 확장	OpenManage Enterprise 플랫폼과 쉽게 연결되므로 여러 PowerEdge 서버를 통합적으로 관리할 수 있습니다. OME-Modular는 OME와 공통된 코드 기반을 공유합니다.	동일한 GUI 인터페이스와 프로세스로 여러 서버 플랫폼을 손쉽게 관리합니다. 인프라스트럭처의 통합 뷰를 표시하기 위한 학습 과정 및 비용이 감소합니다.
관리 간소화를 통해 서버 및 새시의 완벽한 수명주기 관리 실현		
설정 간소화	단일 IP 주소 및 QR 코드로 시스템 실행 및 자동 검색의 속도가 빠릅니다. 다른 MX 새시를 구축하기 위한 모든 정보가 기본 새시의 OME-Modular에 저장됩니다.	새 새시를 인프라스트럭처 또는 MX 그룹에 구축하기 위한 시간과 노력이 크게 절감되므로 IT가 더 민첩하게 비즈니스 요구 사항에 대응하고 새로운 워크로드에 필요한 리소스를 준비할 수 있습니다.
보안 업데이트 관리	Dell.com 및 검증된 펌웨어 번들에서 직접 업데이트를 통해 완벽한 보안 펌웨어 업데이트 및 관리 프로세스를 제공합니다.	펌웨어가 비즈니스 크리티컬 운영을 침해할 위험을 낮춥니다. 정부, 의료 등의 산업 부문에서 요구하는 보안 규정을 준수합니다. 검증된 업데이트를 통해 구성 요소가 함께 테스트되었는지 확인함으로써 비호환 버전의 위험을 줄입니다.
유연한 검색 기능	HTML5 표준 기반의 OME-Modular GUI를 통해 유연한 검색 엔진으로 모든 새시에서 손쉽게 검색하고 쿼리할 수 있습니다.	학습 과정이 최소화되고 디바이스 쿼리, 인벤토리, 기능 등의 주요 정보를 최대한 활용할 수 있으므로 인프라스트럭처와 관련된 의사 결정을 실시간으로 내릴 수 있습니다.
강력하고 유연한 관리	무선 연결을 통한 OpenManage Mobile 및 QuickSync2를 사용하여 관리를 확장합니다.	무선 연결을 통해 핸드헬드 디바이스에서도 상황을 파악할 수 있어 신속한 대응이 가능합니다.



Dell EMC OpenManage Enterprise Modular Edition에 대한 [자세한 정보](#)



Dell EMC 전문가에게 [문의](#)



[추가 리소스 보기](#)

