

# 현지화된 인공지능으로 소버린 AI의 역량 강화

NAVER Cloud의 HyperCLOVA X는 Dell Technologies 및 NVIDIA와 함께 데이터 주권과 문화적 적합성을 확보하며 AI를 가속화합니다.

## 비즈니스 배경

NAVER Cloud는 지역 언어에서의 AI 도입 복잡성을 해결하고자 합니다. 이는 언어적 뉘앙스, 사회문화적 규범, 그리고 지역 규제 요건과의 정밀한 적합성을 확보하는 것을 의미합니다. 이처럼 까다로운 과제를 해결하기 위해서는 확장 가능하고 강력한 인프라가 필요했으며, NAVER Cloud는 자사의 생성형 AI 플랫폼인 HyperCLOVA X를 지원하고, 소버린 AI 실현이라는 미션을 추진하며 압도적인 성능으로 글로벌 시장으로의 확장을 이끌고자 합니다.

## 비즈니스 성과



AI 모델 학습 및 혁신 속도를 높입니다.



고급 인프라스트럭처로 HyperCLOVA X GenAI 플랫폼을 지원합니다.



현지 시장을 위한 보안 네트워킹으로 AI 및 데이터 주권을 강화합니다.



다국어 AI 솔루션을 위한 글로벌 확장성을 개선합니다.

## 솔루션 개요

- Dell AI Factory
  - NVIDIA 가속 컴퓨팅을 지원하는 Dell PowerEdge XE-Series 서버
  - NVIDIA Quantum InfiniBand 스위치
- Dell ProSupport Infrastructure Suite는



Dell Technologies 및 NVIDIA와의 협업 덕분에 NAVER Cloud는 AI 도입과 혁신 속도를 가속화하고 있습니다.

## AI로 각 언어 및 문화의 뉘앙스 반영

세계화가 빠르게 진행되는 시대에 개별 시장의 다양한 언어 및 문화적 요구 사항에 부합하도록 AI를 현지화하는 것은 상당한 어려운 일입니다. AI 툴은 현지 언어의 미묘한 부분까지 파악하지 못하는 경우가 많기 때문에 솔루션의 효과가 떨어지거나 문화적으로 부적절할 수 있습니다. 대한민국의 혁신적인 클라우드 서비스 공급업체인 Naver Cloud는 산업을 혁신하고 비즈니스를 지원하기 위한 첨단 솔루션을 제공합니다. 이 회사의 사명은 디지털 혁신을 가속화하고 비즈니스 혁신을 견인하는 것입니다. Naver Cloud는 소버린 AI 도입을 주도하는 과정에서 이러한 과제에 직면했습니다. NAVER Cloud에게 소버린 AI란 자체 데이터와 인프라스트럭처를 활용하여 국가나 지역의 문화, 역사, 가치를 깊이 이해하는 AI를 개발하고 운영하는 것을 의미합니다.

## HyperCLOVA X 비전

Naver Cloud의 LLM(Large Language Model)인 HyperCLOVA X는 이러한 시급한 요구를 해결하도록 설계되었습니다. 특히 데이터 주권을 유지하면서 한국어를 광범위한 사회적 맥락에서 이해하여 지역적 문제를 해결할 수 있도록 고안되었습니다. "현지 언어로 AI를 제공하기 위해서는 언어의 뉘앙스를 정확하게 이해하고 처리해야 하기 때문에 어려움이 따릅니다."라고 Naver Cloud의 이상준 CIO는 말합니다.

Naver Cloud는 이 야심 찬 비전을 실현하기 위해 Dell Technologies 및 NVIDIA와 협력했습니다. "NAVER의 Generative AI 플랫폼인 HyperCLOVA X는 NVIDIA 가속 컴퓨팅을 지원하는 Dell PowerEdge XE-Series 서버의 Dell AI Factory 솔루션으로 구동됩니다."라고 이상준 CIO는 말합니다. 빠른 속도와 짧은 레이턴시의 보안 네트워킹을 위한 NVIDIA Quantum-2 QM9700 InfiniBand 스위치와 함께 사용되어 대규모 데이터 전송을 관리하는 강력한 Dell AI Factory 솔루션은 고급 AI 모델을 효율적으로 학습시키고 배포하는 데 필요한 컴퓨팅 성능, 확장성 및 네트워킹 기능을 제공합니다. 덕분에 NAVER Cloud는 AI 혁신을 가속화하고 글로벌 영향력을 확대할 수 있습니다. Dell ProSupport Infrastructure Suite는 Naver Cloud의 데이터 센터 요구 사항에 부합하는 엔터프라이즈급 지원을 제공합니다.

이러한 전략적 파트너십을 통해 NAVER Cloud는 고객이 자체 AI 생태계를 구축할 수 있는 포괄적인 전체 스택 AI 가치 사슬을 만들 수 있습니다. 이는 AI 서비스를 맞춤 구성하고 생성된 데이터를 사용하여 지속적인 AI 학습 및 튜닝을 통해 일관되게 발전할 AI 백본을 학습시키는 작업에서 시작됩니다. 이러한 기술을 지원하는 토대에는 소버린 AI 요구 사항을 충족하면서 지속적인 운영을 보장하도록 설계된 슈퍼컴퓨팅 인프라스트럭처, 클라우드 서비스 및 데이터 센터가 포함됩니다.

## 소버린 AI 움직임 주도

소버린 AI는 NAVER Cloud가 데이터 주권, 현지 규정 준수, 개인 정보 보호 및 보안을 보장하기 위해 매우 중요합니다. NAVER Cloud는 국가별 AI 시스템을 개발하여 현지 사회 및 문화적 요구 사항과 규제 요건을 충족합니다. HyperCLOVA X는 영어 이외의 언어를 기반으로 구축된 LLM에서도 소버린 AI가 가능하다는 것을 입증했습니다. 현지의 보안 AI 인프라스트럭처를 통해 현지화된 AI 성과를 제공할 뿐만 아니라 전 세계 정부와 기업을 위해 광범위한 AI 생태계를 지원합니다. "Dell Technologies는 NAVER Cloud가 AI 모델을 효율적으로 학습시키고, AI 및 데이터 주권을 강화하며, 글로벌 시장으로 안전하게 확장할 수 있도록 지원합니다."라고 이상준 CIO는 말합니다.



Dell Technologies는 NAVER Cloud가 AI 모델을 효율적으로 학습시키고, AI 및 데이터 주권을 강화하며, 글로벌 시장으로 안전하게 확장할 수 있도록 지원합니다.

이상준  
NAVER Cloud, CIO



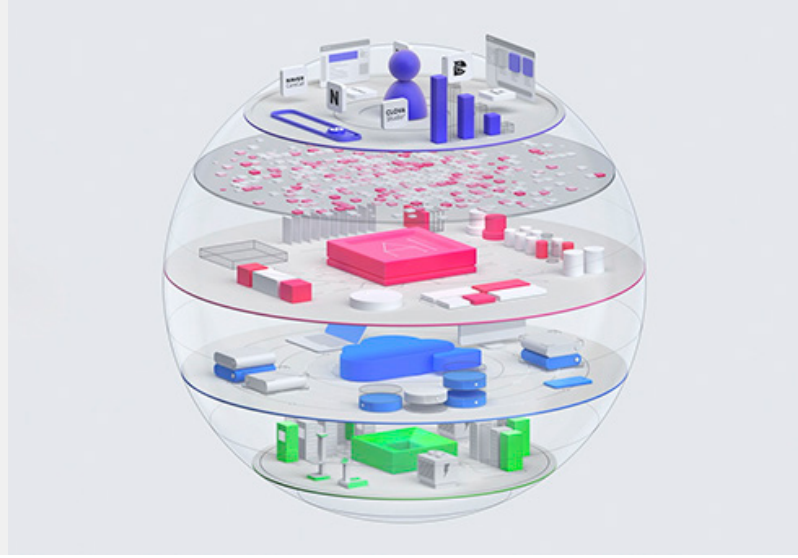
“

Dell Technologies 및 NVIDIA와의 협업 덕분에 NAVER Cloud는 AI 도입과 혁신 속도를 가속화하고 있습니다. 앞으로 어떤 가능성이 실현될지 정말 기대가 큼니다.

”

이상준

NAVER Cloud, CIO



AI는 이제 연구와 투자 단계를 넘어 현실의 문제를 해결해야 할 시점에 왔습니다. 국가마다 요구 사항이 다르다는 점에서 소버린 AI의 중요성은 그 어느 때보다 더 커졌습니다. 소버린 AI의 혁신적인 잠재력은 한국과 일본에서 홀로 생활하는 노인들을 돕는 AI 기반 서비스인 NAVER CLOVA CareCall을 통해 분명히 확인되었습니다. 정서적 보살핌과 일상적인 건강체크를 제공하는 NAVER CLOVA CareCall은 AI가 개인 수준에서 삶의 질을 어떻게 높일 수 있는지를 잘 보여줍니다. "소버린 AI는 현지 언어로 맞춤형된 안전한 AI 솔루션을 제공하여 삶의 질을 높이고 사회적 문제를 해결합니다. 'AI for Good'의 대표적인 사례라고 할 수 있습니다."라고 이상준 CIO는 말합니다.

## 협업으로 일구는 미래

NAVER Cloud, 그리고 소버린 AI를 대중화하겠다는 이 회사의 사명 앞에는 밝은 미래가 놓여 있습니다. Dell Technologies 및 NVIDIA와의 파트너십을 통해 NAVER Cloud는 업계 전반에서 AI 기능을 지속적으로 혁신하고 확장함으로써 실질적인 영향력을 발휘할 토대를 마련할 수 있습니다.

HyperCLOVA X와 Dell AI Factory가 구축한 기반을 통해 기업은 AI를 자신 있게 수용함으로써 문화 및 언어적 정확성 향상을 우선시하면서 새로운 비즈니스 기회를 발굴할 수 있습니다. "Dell Technologies 및 NVIDIA와의 협업 덕분에 NAVER Cloud는 AI 도입과 혁신 속도를 가속화하고 있습니다. 앞으로 어떤 가능성이 실현될지 정말 기대가 큼니다!"라고 이상준 CIO는 끝을 맺었습니다.

“

NAVER의 Generative AI인 HyperCLOVA X는 NVIDIA 가속 컴퓨팅을 지원하는 Dell PowerEdge XE-Series 서버의 Dell AI Factory 솔루션으로 구동됩니다.

”

이상준

NAVER Cloud, CIO

Dell Technologies AI 솔루션에 대한 [자세한 정보](#)

소셜 미디어 참여



**DELL**Technologies