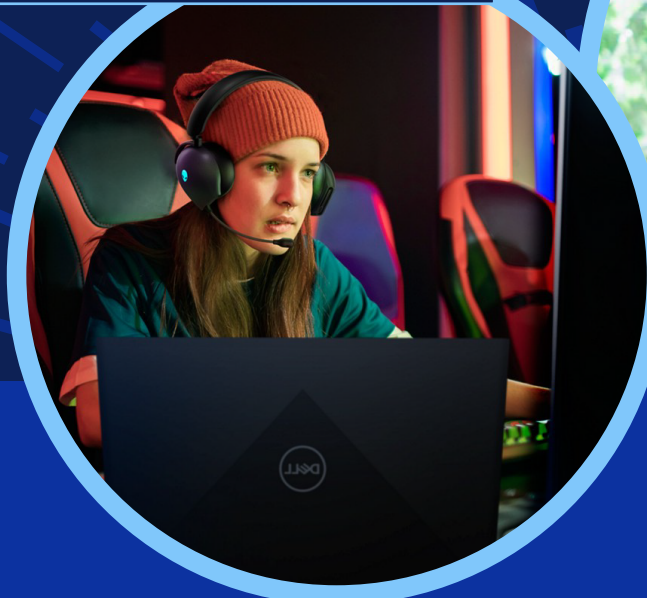




SupportAssist를 만나보세요

맞춤형 PC 지원 경험

SupportAssist를 PC 안에 있는 자신만의 IT 팀으로 생각해 보세요. 문제를 알아차리기도 전에 포착하여 해결합니다.



AI 기반. 스마트 기술. PC가 최고의 성능을 낼 수 있도록 최적의 상태로 유지하는 맞춤형 지원 도우미입니다.

SupportAssist for Home의 새로운 기능 시작하겠습니다.

대시보드 찾기

Windows 시작 메뉴에서 "SupportAssist"를 검색하여 SupportAssist 대시보드를 찾을 수 있습니다. SupportAssist for Home PCs는 공장 출고 시 대부분의 시스템에 기본으로 설치되어 있습니다.* SupportAssist가 백그라운드에서 마법처럼 작동하고 있을 가능성이 높습니다.

Dell.com/SupportAssist제품의 이점을 확인하십시오.

내 정보 확인

Dell My Account 자격 증명을 사용하여 로그인하거나 계정을 생성합니다. 연락하거나 교체 부품을 우편으로 발송해야 하는 경우에 대비하여 연락처 정보가 최신 상태인지 확인합니다.

내 맞춤형 대시보드

이제 SupportAssist에 액세스하는 방법을 살펴보고 프로필을 설정하고 연락처 정보를 확인했으므로 잠시 시간을 내어 대시보드에 대해 알아보겠습니다.



SupportAssist의 다양한 기능을 완벽하게 이해하고 싶으십니까?

[FAQ 확인](#)



유용한 정보

새 Dell PC를 처음으로 설정하십니까?

Dell Migrate를 사용하면 파일과 설정을 새 PC로 전송하고 이전 PC의 데이터를 안전하게 지울 수 있습니다. 구매 후 SupportAssist 대시보드에서 이 톨에 액세스할 수 있습니다.

[Dell Migrate를 시작하는 방법 알아보기](#)

추가 지원을 원하십니까?

Premium Support Suite는 전화나 채팅을 통해 전문가와 24/7 간편하게 연락할 수 있습니다. 필요한 경우 집, 학교, 직장 등, 신속한 수리를 위해 고객이 있는 곳으로 직접 방문합니다. 원하는 **Premium Support** 수준에 따라 다음과 같은 추가 **SupportAssist** 기능을 활용할 수 있습니다.

- 부팅 실패 시 PC 문제 해결
- Dell이 제공하는 주요 업데이트
- PC 성능 최적화
- 사전 예방적으로 문제 탐지 및 해결
- 아직 발생하지 않은 문제를 사전에 예측
- 바이러스 및 멀웨어 탐지 및 제거
- 사용자 개입 없이 하드웨어 스캔을 통해 간소화된 부품 발송 시작

[Premium 둘러보기](#)

리소스 둘러보기

SupportAssist가 PC를 업데이트하고 정상 상태로 유지하는 방법에 대해 자세히 알고 싶으신가요? 고객을 위해 엄선된 콘텐츠를 살펴보세요.

[SupportAssist에 대한 자세한 정보](#)

[시작하기 비디오 보기](#)

[구축, 릴리스 정보 및 추가 사용자 도움말에 대한 가이드 검토.](#)

