

## Generative AI로 손쉽게 콘텐츠 생성

### Generative AI로 더 손쉬운 콘텐츠 제작 촉진

AI와 자신의 분야별 지식을 사용하여 효율성, 확장성, 빠른 속도를 갖추고 고품질 콘텐츠를 제작할 수 있는 신속한 콘텐츠 제작을 위한 대화형 툴을 만들어 조직의 역량을 강화하십시오. Generative AI를 사용하면 클릭 한 번이나 쿼리 한 번만으로 직원들이 전문가가 되고, 스토리텔링 기술을 연마하고, 긴 기사를 요약하고, 개인화된 콘텐츠를 만들 수 있습니다. 또한 팀이 혁신적인 기능을 활용하여 기존 리소스로 더 많은 성과를 달성할 수 있습니다.

### 주요 콘텐츠 제작 활용 사례

Generative AI 기반 콘텐츠 제작은 팀과 부서 전반의 다양한 작업 흐름에서 사용할 수 있습니다. Generative AI 콘텐츠 제작이 도움이 될 수 있는 몇 가지 주목할 만한 활용 사례는 다음과 같습니다.



#### 마케팅 콘텐츠

소비자 데이터, 행동 추세, CRM 또는 ERP 어카운트 데이터 등을 기반으로 대규모 맞춤형 마케팅 콘텐츠를 제작합니다.



#### 영업 보충 자료

어카운트 계획, 고객 커뮤니케이션, 영업 제안 등을 위한 새로운 자료를 만드는 데 Generative AI를 활용합니다.



#### 백오피스 운영

정기적인 비즈니스 보고서, 재무 요약 및 시장 분석 자료의 작성 속도를 높여 시간과 리소스를 절약합니다.



#### 기술 문서 자료

기술 매뉴얼, 문서 및 모범 사례 작성을 간소화하여 조직 전체에서 정확성과 일관성을 보장합니다.

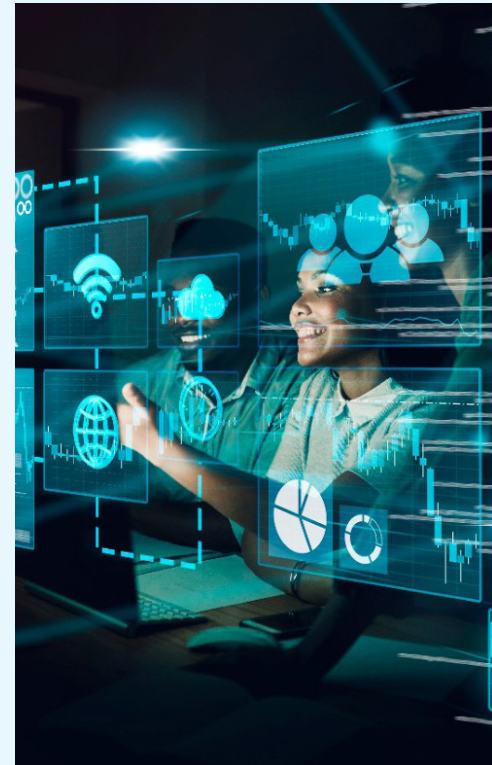
### 무한한 가능성을 제시하는 Generative AI

Generative AI를 사용하여 콘텐츠 제작을 향상시킬 수 있는 가능성은 무궁무진합니다. 위에서 몇 가지 예를 설명했지만 Generative AI의 진정한 가치는 독점 데이터(입력)에서 도출된 맞춤형 콘텐츠를 신속하게 제작하는 데 도움이 된다는 것입니다. 콘텐츠는 구체적인 목표, 맥락, 대상 사용자 유형, 산업 및 지리적 집중 분야(출력)에 따라 달라집니다. 그리고 전례 없이 간편하고 효율적으로 이를 수행합니다.

"그리고 최신 데이터 세트에 따라 ML 모델을 고속으로 미세 조정할 수 있어, 더 쉽게 서비스 개선 요청에 대응하고 광고 문구의 정확성을 높이며 더욱 효과적인 콘텐츠를 제공할 수 있게 될 것입니다."

#### Daisuke Takahashi

CyberAgent Inc., 그룹 IT 부서 CIU,  
Solution Architect

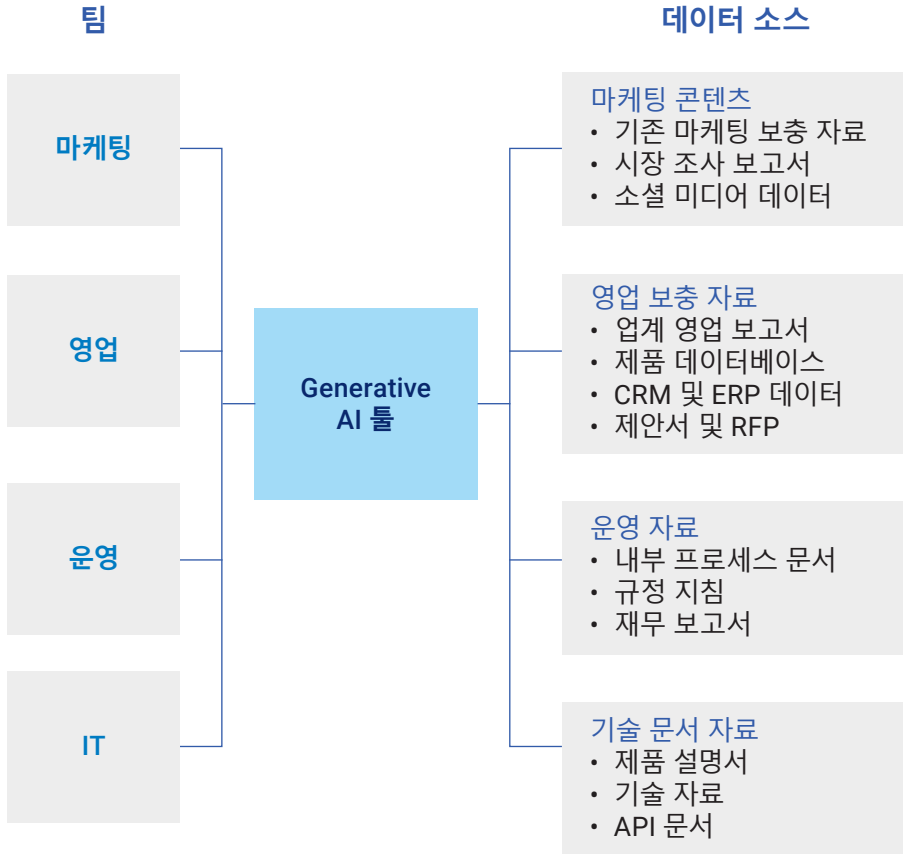


## 데이터를 연결하여 콘텐츠 제작 활용 사례 보강

Generative AI는 콘텐츠 생성을 크게 향상하며, 분야별 데이터를 Generative AI 모델에 연결하면 모델이 많은 지식 분야에서 작동하고 여러 영역에서 사용할 수 있는 데이터를 표시할 수 있습니다. 강조 표시된 각 활용 사례에서 조직은 다이어그램의 데이터 소스를 활용하여 특정 영역에 맞는 콘텐츠 제작을 향상시킬 수 있습니다.

분야별 데이터를 사용하여 모델을 구축하거나 보강하여 Generative AI로 생성된 콘텐츠의 관련성과 정확성을 크게 높일 수 있습니다. 이렇게 하면 생성된 콘텐츠에서 상황에 따라 적절하고 가장 관련성이 높은 최신 정보를 사용할 수 있습니다.

## 콘텐츠 제작을 위한 데이터 소스



## Dell Generative AI 정보

Dell Technologies는 데스크탑에서 데이터 센터, 클라우드에 이르는 매우 광범위한 Generative AI 솔루션 포트폴리오를 모두 한 곳에서 제공합니다.

Dell Technologies Services와 다양한 오픈 소스 Generative AI 모델 지원을 포함하는 광범위한 파트너 생태계를 통해 AI 여정을 가속화할 수 있습니다. 팀원이 조직 전체의 Generative AI 애플리케이션을 지원하기 위해 특별히 설계된 Dell 인프라스트럭처를 사용하면 단순히 Dell 노트북에서 AI에 프롬프트를 입력하던 관계없이 업계에서 가장 광범위하고 가장 발전된 AI 지원 솔루션 포트폴리오를 사용할 수 있습니다.

Dell Technologies의 접근 방식은 데이터에 AI를 활용하는 것입니다. 즉, 엄격한 데이터 주권 및 규정 준수 요건을 충족하는 동시에 AI 인프라스트럭처의 규모를 적절하게 조정하여 비용을 절감하고, 지속 가능성 목표를 지원하고, 모델과 데이터를 계속 제어할 수 있도록 합니다.

## 다음 단계

무료인 Accelerator Workshop for Generative AI로 시작하십시오. 솔루션과 우선 활용 사례에 대해 비즈니스 및 기술 이해 관계자 간에 합의를 도출할 수 있습니다.

## 자세한 정보

[Accelerator Workshop for Generative AI](#)



Generative AI용 Dell 솔루션에 대해 자세히 알아보기



Dell Technologies 전문가에게 문의



소셜 미디어 참여