



GB10을 탑재한 Dell Pro Max

AI 워크로드를 위해 특별히 설계된 제품

데스크 환경에서 탁월한 AI 개발 및 추론을 경험해 보십시오.

Dell Pro Max로 AI 이니셔티브를 빠르게 시작하십시오.

탁월한 AI 성능

NVIDIA GB10 Grace Blackwell Superchip을 기반으로 구축되었습니다.

20코어의 고성능 ARM 아키텍처를 갖춘 NVIDIA Grace CPU를 갖추고 있습니다.

최대 1페타플롭(1,000TFLOPS)의 FP4 컴퓨팅을 제공합니다.

128GB LPDDR5x 통합 시스템 메모리와 최대 4TB의 NVMe 스토리지를 제공합니다.

유연한 연결성

ConnectX-7 Smart NIC, 10G RJ-45 포트, Wi-Fi 7(Bluetooth 5.4 지원)을 통해 GB10 탑재 Dell Pro Max에 연결합니다.

HDMI 2.1b, 10GbE RJ-45, Type-C 충전 포트, 3개의 USB3.2 Type-C Gen 2x2(DP Alt 모드 지원) 등 다양한 포트를 환경에 맞게 사용할 수 있습니다.

로컬 AI 워크로드 지원

데스크 환경에서 최대 2,000억 개의 매개변수를 실험하고, 미세 조정하고, 추론할 수 있습니다.

대규모 AI 모델 및 성능에 맞춰 스택 가능

지연 시간이 매우 짧은 ConnectX-7 Smart NIC로 2대의 Dell Pro Max를 GB10 시스템에 연결하고 최대 4,000억 개의 매개변수 모델을 처리할 수 있습니다.

워크로드를 위한 추가 컴퓨팅

GB10을 탑재한 Dell Pro Max에 AI 작업을 오프로드하여 Dell Pro Max 노트북 또는 데스크탑을 다른 작업에 부담 없이 사용할 수 있습니다.

AI 개발자를 위한 설계

안전한 샌드박스 환경 구축, 로컬 AI 워크로드를 위한 짧은 레이턴시 지연 데이터 보안 강화, 클라우드 비용 절약, 복잡성 감소와 같은 이점을 제공합니다.

NVIDIA 소프트웨어

NVIDIA의 DGX OS(Ubuntu Linux 기반) 및 NVIDIA의 AI 소프트웨어 스택을 실행하여 AI 개발자가 모델을 데스크탑과 Dell 데이터 센터 환경 간에 쉽게 이동할 수 있습니다.

원활한 통합

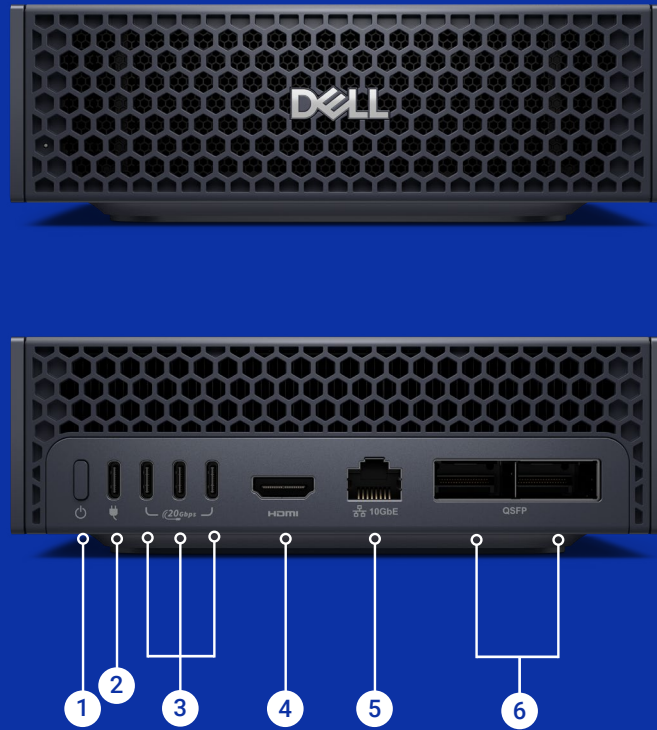
Dell AI Factory with NVIDIA에 직접 연결하여 데스크 환경에서 프로토타입 제작부터 데이터 센터 구축까지 원활하게 확장할 수 있습니다.

AI 개발 워크플로 가속화

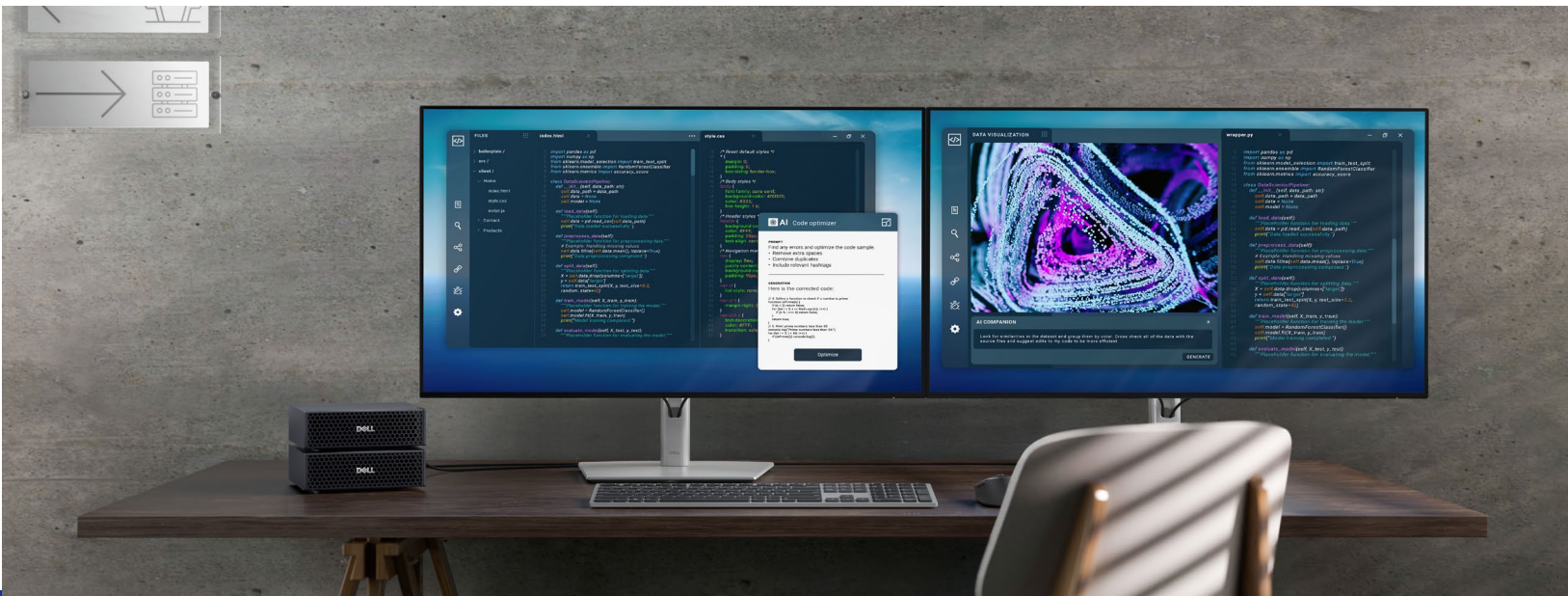
- 프로토타입 제작
- 정밀 조정
- 로컬 추론
- 데이터 사이언스
- 엣지 애플리케이션



포트 및 슬롯

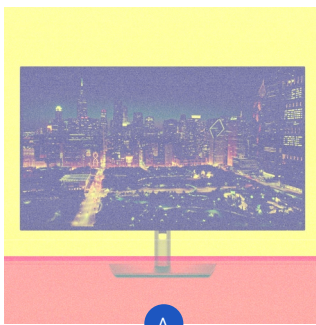


- 1 전원 버튼
- 2 USB-C 전원 연결
- 3 3개의 USB-C Gen 2x2(DP Alt 모드 지원)
- 4 HDMI 2.1b
- 5 네트워크(RJ-45, 10GbE)
- 6 ConnectX-7 Smart NIC(200G QSFP 2개, GB10을 탑재한 다른 Dell Pro Max에 연결하려면 1개 필요)



Dell 디스플레이 및 액세서리로 PC 경험 향상

Dell Technologies 액세서리를 활용하여 생산성을 향상하십시오. GB10을 탑재한 Dell Pro Max와 함께 사용할 때 원활한 경험을 제공하도록 설계되고 테스트를 거친 제품입니다.



A



B



C

A Dell UltraSharp 32 4K Thunderbolt 허브 모니터 - U3225QE

B Dell UltraSharp 27 Thunderbolt 허브 모니터 - U2724DE

C Dell Pro Plus 키보드 및 마우스 - KM7321W

▶ [Dell 데스크 솔루션에 대한 자세한 정보](#)

특징	기술 사양
프로세서 ¹	NVIDIA GB10(16MB L2 캐시, 20개의 ARM 코어)
운영 체제 ¹	NVIDIA DGX™ OS
메모리 ^{1,2}	128GB, LPDDR5x, 273GB/s, 통합성 보장 통합 시스템 메모리
기본 하드 디스크 드라이브 ^{1,3}	표준 구성: 2TB SSD M.2 2230 PCIe Gen 4 4TB SSD M.2 2242 SED 지원 CFI 옵션만 해당: 1TB SSD M.2 2230 PCIe Gen 4 1TB SSD M.2 2242 SED 지원
GPU	NVIDIA Blackwell
디스플레이	없음
케이스 색상	자철석
생산성 SW ¹	없음
보안 SW	TPM 2.0
보증 ^{1,4,5,6}	1년 Dell 기본 하드웨어 서비스(원격 진단 후 현장 서비스 포함) 2년 Dell 기본 하드웨어 서비스(원격 진단 후 현장 서비스 포함) 3년 Dell 기본 하드웨어 서비스(원격 진단 후 현장 서비스 포함) 1년 ProSupport(영업일 기준 익일 현장 서비스 포함) 2년 ProSupport(영업일 기준 익일 현장 서비스 포함) 3년 ProSupport(영업일 기준 익일 현장 서비스 포함) 1년 ProSupport Plus for Client(영업일 기준 익일 현장 서비스 포함) 2년 ProSupport Plus for Client(영업일 기준 익일 현장 서비스 포함) 3년 ProSupport Plus for Client(영업일 기준 익일 현장 서비스 포함) 1년 Keep Your Hard Drive 2년 Keep Your Hard Drive 3년 Keep Your Hard Drive 1년 Keep Your Component - 미국 FED만 해당 2년 Keep Your Component - 미국 FED만 해당 3년 Keep Your Component - 미국 FED만 해당
ACCIDENTAL DAMAGE SERVICE	ProSupport Plus에 포함
키보드	없음
터치패드	없음
포트	USB 3.2 Gen 2x2(20Gbps) Type-C® 포트 1개(DisplayPort 1.4a Alt 모드, 전원 연결 지원) USB 3.2 Gen 2x2(20Gbps) Type-C® 포트 3개(DisplayPort 1.4a Alt 모드 지원) 1개의 RJ45(10GbE) 이더넷 포트 1개의 HDMI 2.1b 포트 QSFP(200Gbps) 포트 2개
옵티컬 드라이브	없음
슬롯	없음
치수	미국 높이(후면): 45.50mm(1.80인치) 높이(최대): 2"(51mm) 높이(전면): 45.50mm(1.80인치) 가로: 5.90"(150mm) 세로: 5.90"(150mm) 중량(최소): 2.89lb(1.31kg) 기타 지역 높이(후면): 45.50mm(1.80") 높이(최고): 51mm(2") 높이(전면): 45.50mm(1.80") 가로: 150mm(5.90") 세로: 150mm(5.90") 중량(최소): 1.31kg(2.89lb)

특징	기술 사양
카메라	없음
오디오 및 스피커	없음
새시	메인 새시: 마그네타이트 양극 처리된 알루미늄 전면/후면 베젤: 마그네타이트 도색 플라스틱 하단 고무 받침: 검은색 탄성중합체
무선	AzureWave AW-EM637, 2x2, 802.11be, Bluetooth® 5.4, 콤보 모듈, 내부 안테나
기본 배터리	없음
전원	280W AC 어댑터, USB Type-C
규정 ⁷	제품 안전, EMC 및 환경 데이터 시트 Dell 규정 준수 홈페이지 RBA(Responsible Business Alliance) 정책
칩셋	없음
네트워크 컨트롤러	QSFP용 NVIDIA ConnectX-7 10GbE용 Realtek RTL8127-CG
권장 액세서리 ¹	모니터: Dell UltraSharp 27 Thunderbolt Hub 모니터 - U2724DE 키보드 및 마우스: Dell Pro Plus 키보드 및 마우스 - KM7321W
구성 서비스	없음
추가 기능 카드	없음
보안 ¹	하드웨어 및 펌웨어(선택 사항) OPAL 드라이브/SED(Self-Encrypting Drive)

법적 고지 사항

- 제공 여부는 지역에 따라 다를 수 있습니다. 일부 품목은 제품 출시 후 이용 가능할 수 있습니다. 자세한 내용은 www.dell.com/support에 게시된 사용자 매뉴얼을 참조하십시오.
- 시스템 메모리 및 그래픽: 시스템 메모리 용량 등 여러 요인으로 인해 그래픽을 지원하는 데 상당량의 시스템 메모리가 사용될 수 있습니다.
- 스토리지 옵션: GB는 10억 바이트에 해당하며 TB는 1조 바이트에 해당합니다. 실제 용량은 사전 로드된 자료 및 운영 환경에 따라 달라지며 이보다 적게 표시될 수 있습니다.
- 제한적 하드웨어 보증: 제한적 하드웨어 보증의 사본이 필요한 경우 Dell USA LP, Attn: Warranties, One Dell Way, Round Rock, TX 78682에 서면으로 요청하거나 www.dell.com/warranty를 참조하십시오.
- 원격 진단 후 현장지원: 원격 진단 후 현장지원 서비스는 온라인/전화로 기사가 문제 원인을 파악하는 것입니다. 고객이 시스템 내부에 여러 차례 또는 장시간 직접 액세스해야 할 경우도 있습니다. 문제가 제한적 하드웨어 보증 기간(www.dell.com/warranty)에 발생했고 원격으로 해결되지 않는 경우에는 일반적으로 원격진단 완료 후 업무일 기준 1일 내에 기사를 파견하거나 부품을 배송해 드립니다. 이용 가능 여부는 경우에 따라 다릅니다. 기타 조건이 적용됩니다.
- Dell Services: Dell Services 지원 및 약관은 지역에 따라 다릅니다. 자세한 내용은 www.dell.com/servicedescriptions를 참조하십시오.
- 전체 고지 및 인증 목록은 제품 지원 정보의 사용자 설명서 섹션에 있는 Dell 규정 및 환경 데이터 시트(Dell Regulatory and Environmental Datasheet)를 참조하십시오 (www.dell.com/support/home/us/en/19).