



Dell Pro Max 고성능 PC 및 Precision 워크스테이션

세계 1위 워크스테이션 브랜드¹

Dell Technologies는 세계 최고 수준의 보안과 관리 용이성을 갖춘 PC²를 제공합니다.

1. 출처: IDC Quarterly Workstation Tracker, 2024년 4분기.

2. Dell 내부 분석 기준, 2025년 1월. 탁월한 관리 용이성을 갖춘 PC - Dell Update Process의 시스템 관리 기능, Dell Manageability Solution 기능 및 타사 관리 솔루션과의 통합과 경쟁업체의 업데이트 프로세스, 시스템 관리 솔루션 기능 및 타사 관리 솔루션과의 통합을 비교한 결과. 타사 관리 솔루션인 Microsoft Intune은 별도로 구매해야 합니다.

원하는 목표 실현



새로운 제품 브랜딩

Dell Precision 워크스테이션을 새로운 브랜드 범주인 Dell Pro Max로 전환하고 있습니다. 전환은 2025년 1월에 시작되었고, 모든 제품은 2026년 상반기까지 새로운 브랜드로 변경될 예정입니다. 전환이 진행되는 동안 기다려 주시고 Dell Technologies와 계속 협력해 주셔서 감사합니다.

완전히 새로운 제품의 출시와 함께 새로운 기술을 도입함에 따라, 새로운 Dell Pro Max 고성능 PC는 그 어느 때보다 뛰어난 성능을 발휘할 것임을 확신하셔도 좋습니다.

무한하게 발휘되는 잠재력

Dell Technologies는 지난 25년 동안 다양한 디자인과 탁월한 성능, 신뢰성으로 가장 까다로운 수준의 요구 사항들을 충족해왔습니다. 수상 경력이 있는 영화 제작사와 애니메이션 제작사부터 첨단 건축 설계자와 엔지니어, 그리고 데이터 과학자와 VR 개발자에 이르기까지 모든 고객들이 Dell의 포괄적인 포트폴리오를 통해 열정, 목표와 창의적인 전문 지식을 발휘할 수 있도록 지원하는 솔루션을 맞춤 구성할 수 있습니다.

자세한 정보: Dell.com/DellProMax

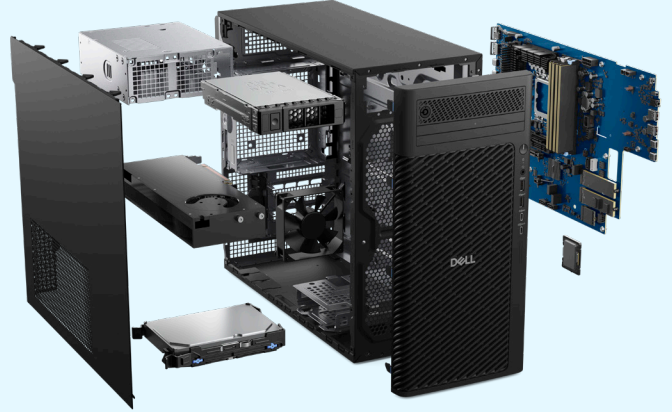
적합한 워크스테이션을 찾는 데 도움이 필요하신가요?

워크플로 또는 활용 사례를 기반으로 고유 시스템 구성을 파악하는 데 도움이 되는 인터랙티브 툴인 [Workstation Advisor](#)를 사용해 보세요.



Dell을 통해 얻을 수 있는 이점

Dell Pro Max 및 Precision 워크스테이션은 최신 기술, 보안 기능 및 디자인을 갖추고 있습니다.



지능적인 성능

Dell Pro Max 및 Precision 워크스테이션은 고급 AI 기술과 향상된 통합 그래픽을 갖춘 새로운 인텔 및 AMD 프로세서로 탁월한 성능을 제공합니다. CPU, NPU 및 GPU를 함께 사용하면 성능 효율성이 향상됩니다.⁷ 실제로 Dell Technologies는 다양한 인텔 및 AMD 프로세서를 기반으로 워크로드에 적합한 맞춤형 처리 성능을 제공합니다. 최신 전문가용 NVIDIA 및 AMD 그래픽에 더해 대용량 메모리와 다양한 스토리지 옵션을 결합하여 사무실에서는 물론 이동 중에도 컴퓨팅 및 그래픽 작업이 많은 애플리케이션을 원활하게 구동할 수 있습니다.

성능 기술

- AI 기술이 적용된 새로운 인텔 및 AMD 프로세서
- 더욱 강력해진 새로운 내장형 그래픽
- NVIDIA 및 AMD의 전문가용 그래픽
- 첨단 방열 솔루션
- 새로운 Qualcomm AI-100 PC 추론 카드(엔터프라이즈급 독립 NPU)
- 초고속 PCIe SSD 스토리지 옵션
- Thunderbolt™ 5 기술
- DDR5 메모리, 최대 8,400MT/s

고급 보안

업계 최고 수준의 보안을 자랑하는 PC로 전체 시스템에서 공격 노출 지점을 줄여보세요.¹ 공급망을 엄격하게 통제하여 처음 부팅할 때부터 PC의 안전을 보장하고 탁월한 하드웨어 보안으로 사용 중인 디바이스를 안전하게 보호합니다.

일부 시스템의 보안

- 잠금 가능한 이동식 스토리지
- 잠금 가능한 새시
- 새시 침입 센서
- 카메라의 프라이버시 셔터
- 안면 인식
- 지문 인식기
- 보안 소프트웨어 제품군

혁신적인 디자인

한층 더 얇고 가벼워진 프리미엄 디자인의 새로운 모바일 워크스테이션으로 제약 없는 혁신을 경험해 보세요. 해당 디바이스는 UHD+, HDR, OLED 및 터치 디스플레이 옵션을 제공할 수 있습니다. 랙, 소형 폼 팩터, 타워 워크스테이션 등 다양한 폼 팩터의 고유한 디자인이 최고 수준의 확장성을 제공합니다. 또한 일부 타워에는 부품 교체가 용이한 FlexBay와 뛰어난 저소음 및 방열 성능을 위한 멀티채널 고급 냉각 기능이 있습니다.

설계 기술

- 작고 가벼운 디바이스가 뛰어난 성능과 더불어 충분한 스토리지 공간과 탁월한 이동성을 제공하므로 하이브리드 근무 방식에 적합합니다.
- 좁은 베젤 디스플레이로 몰입감 넘치는 경험을 제공하는 동시에 시청 공간을 극대화합니다.
- ComfortView Plus가 디스플레이에서 방출되는 청색광을 줄여 눈의 피로를 최소화해 줍니다.
- 액티브 터치 디스플레이로 워크스테이션과 정밀하게 상호 작용할 수 있습니다.
- 다양한 폼 팩터와 확장 옵션을 통해 필요한 성능에 맞게 구성하고 확장할 수 있습니다.
- Wi-Fi 6E 또는 7, 5G, 4G LTE, Bluetooth 5.4, eSIM4 등의 빠른 연결 옵션이 제공됩니다.
- Windows 및 Linux 운영 체제를 사용할 수 있습니다.

참고: 모든 시스템에서 이러한 기술을 사용할 수 있는 것은 아닙니다.

¹ Dell 내부 분석 기준, 2023년 9월. 인텔 vPro 프로세서를 탑재한 PC가 해당됩니다. 모든 PC에서 모든 기능을 사용할 수 있는 것은 아닙니다. 일부 기능을 사용하려면 추가로 구매해야 합니다.

사용자 역량 강화

Dell Pro Max 및 Precision 워크스테이션은 현재와 미래의 기술을 위해 설계되었습니다.



탁월한 신뢰성

Dell은 완벽하게 최적화된 솔루션을 고객에게 제공하기 위해 ISV(Independent Software Vendor)와 함께 수천 시간 동안 Dell Pro Max 및 Precision 워크스테이션에 대해 엄격한 테스트를 실시합니다. 이러한 소프트웨어 파트너는 Dell 및 고객과 협력하여 최적의 사용자 경험을 보장합니다. 자세한 정보: [ISV 인증](#)

Dell의 독보적인 BIOS 기반 Reliable Memory Technology Pro는 단일 비트 메모리 오류를 자동으로 수정하는 ECC(Error Corrective Code) 메모리를 보강합니다. RMT Pro는 DIMM에서 메모리의 불량 섹터를 식별하고 표시하여 재부팅 후 다시 액세스할 수 없도록 처리함으로써 메모리 오류와 블루스크린을 방지합니다. 또한 이 소프트웨어는 DIMM이 장에 발생 가능성이 높아 교체해야 할 경우 사용자에게 알려줍니다.

Dell의 모바일 시스템은 MIL-SPEC 테스트를 거쳐 해당 제품이 이동 중에 발생하는 일반적 수준의 마모를 견딜 수 있도록 보장합니다. 또한 Dell ProSupport Plus는 업계에서 가장 포괄적인 수준의 서비스 및 지원을 제공하는 오퍼링이므로, 우수한 품질의 제품과 탁월한 서비스를 함께 이용할 수 있습니다.

신뢰성 기술

- ISV 인증
- MIL-STD 810H
- vPro 탑재 인텔 프로세서
- ECC(Error Correcting Code) 메모리
- Reliable Memory Pro 소프트웨어
- Dell ProSupport

새로운 기술 주도

Dell Pro Max 및 Precision 워크스테이션은 가상 현실 및 증강 현실 콘텐츠를 제작하고 고급 커머셜 시각화 작업을 실현할 수 있는 토대입니다. Dell Technology Partner Program과 결합된 Dell의 포괄적인 VR 지원 포트폴리오는 모든 업무 환경에서 미래 지향적인 효율성과 혁신 기술을 제공합니다.

또한 Dell Pro Max 및 Precision 워크스테이션은 기업이 복잡한 문제를 해결하고 데이터에서 유용한 통찰력을 얻을 수 있도록 머신 러닝, 딥 러닝, 인공 지능 등의 인지 기술 플랫폼을 구축하고 관리하는 데 필요한 처리 능력을 제공합니다. Dell Pro Max 및 Precision 워크스테이션은 Dell 및 NVIDIA AI Factory의 핵심 부분입니다.



AI 지원 솔루션 자세히 알아보기: Dell.com/ai

다양한 전문 작업에 필요한 성능 구현

Dell Pro Max 고성능 PC 및 워크스테이션은 3D 애니메이션에서 금융 분석에 이르기까지 다양한 전문 작업에 필요한 기능을 제공하도록 특별히 설계되었습니다. 아래에서 관련 업계에 대한 내용을 확인하여 Dell Pro Max를 통해 워크플로를 어떻게 지원할 수 있는지 알아보세요.

미디어 및 엔터테인먼트

Adobe, Avid, Autodesk 및 기타 다수의 미디어 ISV와 파트너십을 맺은 Dell Pro Max를 통해 디지털 콘텐츠 워크플로의 전문가가 되어 보세요.

[자세히 보기 →](#)

제조 및 엔지니어링

Autodesk, Dassault Systems, ANSYS 등의 여러 소프트웨어를 Dell Pro Max에서 구동하여 제품 출시를 앞당기고 디자인을 개선하며 프로토타입 수를 줄일 수 있습니다.

[자세히 보기 →](#)

의료 및 생명 과학

GE Healthcare, Barco, Cerner, Epic과 체결한 파트너십을 통해 원격 의료, EMR 시스템 및 PACS 영상 작업을 위한 기능을 제공합니다.

[자세히 보기 →](#)

석유 및 가스

Halliburton, Schlumberger, IHS Markit 지원과 함께 워크스테이션급 기능을 사용할 수 있으므로 복잡한 워크플로 모델과 빅데이터 분석을 간단하게 완료할 수 있습니다.

[자세히 보기 →](#)

주 정부 및 지방정부

Dell Pro 및 Dell Pro Max가 주 및 지방 정부 활용 사례에 어떻게 부합하는지 알아보세요.

[자세히 보기 →](#)

경제 및 금융 서비스

Dell Pro Max 고성능 PC는 금융 기관 및 ISV와 체결한 파트너십을 통해 거래소, 재무 분석, बैं킹 업무에 필요한 기능을 제공합니다.

[자세히 보기 →](#)

Dell Pro Max 14 및 16

다용도 패키지에 담겨 합리적인 가격으로 제공되는 워크스테이션 성능과 신뢰성으로 귀사의 역량에 맞게 기술 수준을 높여 보세요. 디자인, 크리에이티브, 웹 콘텐츠, 재무 분석 및 Microsoft 파워 유저에게 필수적입니다.



인텔



AMD



Dell Pro Max 14

Dell Pro Max 14 AI PC는 세련되고 현대적인 디자인으로 고급 사용자 및 비즈니스 애플리케이션에 필요한 성능을 제공합니다. 예산에 한정된 사용자에게 적합하며 표준 비즈니스 노트북에 비해 CPU 및 독립 GPU 성능을 향상시킵니다. 최소 중량이 약 3.95lb(1.79kg)인 이 경량 디바이스로 생산성을 높여보세요. 하이브리드 작업과 이동 중 작업에 완벽합니다. 또한 견고한 64Whr 4셀 배터리와 Wi-Fi 7 및 단일 케이블 도킹으로 원활한 연결을 제공합니다. 인텔 코어 Ultra 또는 AMD Ryzen 프로세서와 최대 NVIDIA RTX Pro 500 Blackwell 그래픽을 사용할 수 있습니다.*



인텔



AMD



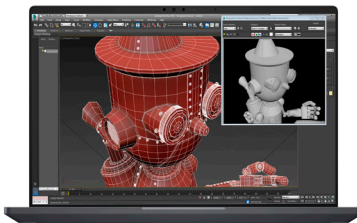
Dell Pro Max 16

인상적인 인텔 코어 Ultra 또는 AMD Ryzen 45W 프로세서와 최대 NVIDIA RTX Pro 2000 Blackwell 그래픽을 탑재하여 애플리케이션을 향상시키도록 설계된 새롭고 현대적인 16형 AI PC를 소개합니다.* 넓은 16형 디스플레이는 16:10 화면 비율을 자랑하며 120Hz에서 최대 QHD+ 해상도를 제공하고 터치 기능(선택 사항)을 지원합니다. 놀랍도록 가벼운 이 노트북은 최소 중량이 4.59lb(2.08kg)이므로 성능 고민 없이 휴대할 수 있습니다. 또한 숫자 패드가 있는 풀사이즈 키보드와 원활한 상호 작용을 위한 넓은 클릭패드도 포함되어 있습니다.

*일부 구성에서만 제공됩니다.
참고: 일부 구성 요소는 제품 수명 주기 및 지역별 오퍼링에 따라 다를 수 있습니다.

Dell Pro Max 14 및 16 Premium

스타일과 기능을 모두 갖춘 고성능으로 창의적인 작업에만 몰입해 보세요. 가볍지만 견고한 디자인으로 이동 중에 사용하기에 완벽한 이 디바이스는 디자인, 크리에이티브 및 기타 메인스트림 애플리케이션을 위한 제품입니다.



Dell Pro Max 14 Premium

초고성능을 원하는 사용자를 위해 설계된 Dell Pro Max 14 Premium은 최고 수준의 혁신을 선사합니다. 최신 45W 인텔 코어 Ultra 프로세서, 최대 차세대 NVIDIA RTX Pro Blackwell 2000 그래픽, 64GB의 초고속 메모리, 2TB의 스토리지가 탑재되어 까다로운 크리에이티브 프로젝트에 걸맞은 탁월한 성능을 제공합니다. 청색광 저감 및 VESA HDR TrueBlack 500을 지원하는 QHD+ 16x10 탠덤 OLED 디스플레이의 놀라운 비주얼 성능을 경험해 보세요. 제로 래티스 마이크로 LED 키보드와 햅틱 터치패드로 우아한 디자인을 자랑하고 상호 작용이 간편하며, 최대 8MP RGB + IR 카메라와 Windows Hello가 선명한 화상 통화를 보장합니다.



Dell Pro Max 16 Premium

사용자의 비전을 실현하는 Dell Pro Max 16 Premium으로 잠재력을 최대한 발휘하세요. 45W 인텔 코어 Ultra 프로세서, 최대 NVIDIA RTX Pro Blackwell 3000 그래픽, 인상적인 8TB 듀얼 스토리지를 탑재한 이 디바이스는 까다로운 워크플로를 완벽하게 처리합니다. DOO 팬과 증기 체임버 냉각 기능을 포함한 방열 시스템으로 탁월한 성능을 발휘하며 과중한 워크로드에서도 최적의 기능을 보장합니다. 탠덤 OLED 터치 디스플레이, 제로 래티스 키보드 LED 키보드, 햅틱 트랙패드 및 최대 8MP RGB IR 카메라의 몰입감을 경험해 보세요. 혁신에 박차를 가하세요.

Dell Pro Max 16 및 18 Plus

원하는 규모로 얼마든지 확장 가능한 모바일 성능과 신뢰성으로 대규모 데이터 세트, 설계 시뮬레이션 및 분석, 렌더링, VR 및 AI 이니셔티브까지 지원하는 워크스테이션으로 목표를 달성할 수 있습니다. 이 디바이스는 에너지, 의료, 엔지니어링, 크리에이티브 애플리케이션에 적합한 제품입니다.



Dell Pro Max 16 Plus

어렵고 까다로운 프로젝트를 손쉽게 처리하세요. 인텔 55W 코어 Ultra 프로세서, 최대 NVIDIA RTX PRO™ 5000 Blackwell(24GB) 그래픽 또는 신형 Qualcomm AI-100 독립 NPU를 비롯해 최대 256GB CAMM2 메모리를 탑재한 이 노트북은 새로운 차원의 성능을 발휘합니다. RAID를 지원하는 12TB 스토리지로 복잡한 워크플로와 대규모 데이터세트를 처리하세요. Thunderbolt 5와 고급 냉각 시스템을 사용하면 과열이나 지연 없이 초고성능을 경험할 수 있습니다. 4K 해상도, 120Hz 화면 재생률, VESA HDR-1000 TrueBlack 기술을 갖춘 놀라운 16형 UHD 탠덤 OLED 디스플레이로 탁월한 비주얼 환경을 즐겨보세요. 풀사이즈 키보드와 넓은 클릭패드로 손쉬운 탐색이 가능합니다. 또한 8MP RGB+IR 카메라와 MaxxAudio Pro 사운드를 통해 선명하게 화상 미팅을 진행할 수 있습니다.



Dell Pro Max 18 Plus

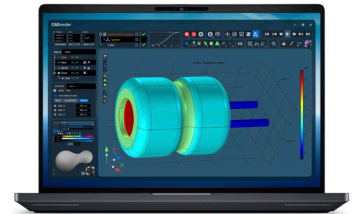
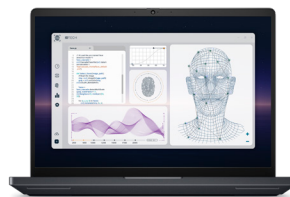
Pro Max 18 Plus는 성능을 타협하지 않는 사용자를 위해 제작되었습니다. 55W 인텔 코어 Ultra 프로세서와 통합 그래픽 및 NPU가 결합되어 생산성을 유지할 수 있습니다. 대용량 24GB 메모리를 갖춘 NVIDIA RTX PRO 5000 Blackwell 그래픽을 기반으로 하는 이 노트북은 전문가급 애플리케이션과 AI 워크로드를 손쉽게 처리하도록 설계되었습니다. 최대 256GB CAMM2 메모리와 16TB의 대용량 스토리지(RAID 옵션 포함)를 지원하므로 멀티태스킹을 수행하고 대규모 프로젝트를 저장할 수 있는 충분한 공간이 제공됩니다. 놀라운 18형 디스플레이를 갖춘 이 노트북은 500니트의 밝기로 놀라운 QHD 해상도를 제공하여 작업물을 생생하게 표현하는 놀라운 비주얼 성능을 발휘합니다. 88%의 넓은 본체 대비 화면 비율로 모던한 디자인을 유지하면서 시청 공간을 극대화합니다.

참고. 일부 구성 요소는 제품 수명 주기 및 지역별 오퍼링에 따라 다를 수 있습니다.



	DELL PRO MAX 14	DELL PRO MAX 16	DELL PRO MAX 14 PREMIUM
설명	고급 사용자를 위해 설계된 작고 가벼운 14형 고성능 PC	고급 사용자를 위한 경제적이고 가벼운 디자인의 16형 고성능 PC	초소형 14형 모바일 워크스테이션으로 놀라운 성능 제공
권장 활용 사례	고급 비즈니스 애플리케이션 사용자, AI 추론 및 가벼운 설계에 적합	그래픽 디자인, 애니메이션, 비디오/사진 편집, 간단한 CAD/CAM에 적합	그래픽 디자인, 애니메이션, 비디오/사진 편집, CAD/CAM에 적합
	활용 사례: 지식 근로자, 사진작가, 그래픽 디자이너	활용 사례: 건축가, 엔지니어, 비디오 편집자, 애니메이터, 사진작가, 그래픽 디자이너	활용 사례: 건축가, 엔지니어, 비디오 편집자, 애니메이터, 사진작가, 그래픽 디자이너
프로세서 (최대)	인텔® 코어™ Ultra 7 265H vPro, 28W 또는 AMD Ryzen™ AI 9 HX PRO 370	인텔® 코어™ Ultra 9 285H vPro, 45W 또는 AMD Ryzen™ AI 9 HX PRO 370(PRO 기술 지원)	인텔® 코어™ Ultra 9, 285H vPro® Enterprise, 13 TOPS NPU
그래픽 카드 (최대)	NVIDIA RTX™ PRO 500-Blackwell(6GB) - (인텔만 해당) AMD 모델은 AMD 내장형 그래픽에서만 사용 가능	NVIDIA RTX™ PRO 2000-Blackwell(8GB) - 인텔만 해당 NVIDIA RTX™ PRO 1000-Blackwell(8GB), AMD 지원	NVIDIA RTX™ PRO 2000-Blackwell(8GB)
메모리(최대)	64GB, LPCAMM2 LPDDR5X 8,000MT/s, 비 ECC*	64GB, LPDDR5x 8,000MT/s, 비 ECC*	64GB(온보드), LPDDR5x, 8,400MT/s
스토리지(최대)	2TB	4TB	2TB
디스플레이(최대)	14형 16:10 QHD+ 또는 FHD+ 터치 옵션 지원	16형 16:10 QHD+ 또는 FHD+ 터치 옵션 지원	14형 16:10 QHD+, 60Hz, VRR(Variable Refresh Rate), 탠덤 OLED, 100% VESA 인증 DisplayHDR™ True Black 500, 터치 옵션
카메라(최대)	8MP IR 카메라*	8MP IR 카메라*	8MP IR 카메라*
너비	313mm	358mm	310.60mm(12.23")
깊이	227.3mm	256mm	212.46mm(8.36")
높이	24.65mm(최대), 14.79mm(전면), 18.90mm(후면)*	25.60mm(최대), 15.08mm(전면), 19.08mm(후면)*	0.74in.(18.91mm)(전면), 0.74in.(18.91mm)(후면)
최소 중량	3.95lb(1.79kg)	4.59lb(2.08kg)	3.55lb(1.61kg)
배터리(최대)	4셀, 72Whr	6셀, 96Whr	4셀, 72Whr

*참고: '최대' 구성 요소는 제품 모델에 따라 다를 수 있습니다. 일부 구성 요소는 제품 수명주기 및 지역별 오퍼링에 따라 다를 수 있습니다.



DELL PRO MAX 16 PREMIUM

DELL PRO MAX 16 PLUS

DELL PRO MAX 18 PLUS

설명

설치 공간이 세계 최소 수준이며 적절한 확장성과 성능을 제공하는 16형 워크스테이션

확장성이 뛰어난 16형 고성능 PC로 놀라운 성능과 사용자 경험 제공

Dell 제품 중 가장 확장성이 뛰어나고 가장 큰 화면 크기를 지닌 18형 워크스테이션으로, 복잡한 모델을 위한 방대한 화면 공간과 성능을 제공

권장 활용 사례

그래픽 디자인, 애니메이션, 비디오/사진 편집, CAD/CAM에 적합

VR/AR/AI 애플리케이션, CAE 및 기타 복잡한 앱에 적합

AI 애플리케이션, CAE 및 기타 복잡한 앱에 적합

활용 사례:

건축가, 엔지니어, 비디오 편집자, 애니메이터, 사진작가, 그래픽 디자이너

활용 사례:

엔지니어, 크리에이터, 지구물리학자, 게임 개발자, 과학자, 애니메이터, 그래픽 디자이너 및 대용량 컴퓨팅 애플리케이션 사용자

활용 사례:

엔지니어, 크리에이터, 지구물리학자, 게임 개발자, 과학자, 애니메이터, 그래픽 디자이너 및 대용량 컴퓨팅, 그래픽 애플리케이션 사용자

프로세서 (최대)

인텔® 코어™ Ultra 9, 285H vPro® Enterprise, 13 TOPS NPU

인텔® 코어™ Ultra 9 285HX, 13 TOPS NPU

인텔® 코어™ Ultra 9 285HX, 13 TOPS NPU

그래픽 카드 (최대)

NVIDIA® RTX™ PRO™ 3000 Blackwell(12GB)

NVIDIA® RTX™ PRO™ 5000 Blackwell(24GB)

NVIDIA® RTX™ PRO™ 5000 Blackwell(24GB)

메모리(최대)

64GB(온보드), LPDDR5x, 8,400MT/s

256GB CMM(속도는 5,200MT). 64GB 및 128GB CMM2(속도는 6,400MT) 또는 96GB DDR5, 6,400MT/s, CSoDIMM

256GB CMM(속도는 5,200MT). 64GB 및 128GB CMM2(속도는 6,400MT) 또는 96GB DDR5, 6,400MT/s, CSoDIMM

스토리지(최대)

8TB

12TB

16TB

디스플레이(최대)

16형 4K UHD+, 120Hz VRR, 탠덤 OLED, VESA 인증 DisplayHDR™ True Black 1000, 터치 옵션

16형 터치, UHD+, 120Hz, OLED, 청색광 저감, VESA HDR TrueBlack 1000

18형 QHD+, 120Hz, WVA, 청색광 저감, 터치 미지원

카메라(최대)

8MP RGB + IR 카메라

8MP 30fps HDR RGB+IR 카메라

8MP 30fps HDR RGB+IR 카메라

너비

353.8mm(13.93")

14.17"(360mm)

15.83"(402mm)

깊이

240.28mm(9.46")

10.18"(258.60mm)

11.02"(279.95mm)

높이

0.8in.(20.24mm)(전면), 0.8in.(20.24mm)(후면)

0.68in.(17.34mm)(전면), 0.75in.(18.97mm)(후면)

0.71in.(17.92mm)(전면), 0.77in.(19.56mm)(후면)

최소 중량

4.82lb(2.19kg)

5.63lb(2.55kg)

7.17lb(3.25kg)

배터리(최대)

6셀, 96Whr

6셀, 96Whr

6셀, 96Whr

Dell Pro Max Micro, Slim 및 Tower T2

합리적인 가격으로 충분한 성능을 제공하는 워크스테이션을 통해 아이디어를 새로운 차원으로 실현해 보세요. 컴팩트한 소형 폼 팩터와 타워 디자인으로 제공되므로 협소한 작업 공간과 일부 엣지 활용 사례에 적합합니다. 이 워크스테이션은 재무, 디자인, 크리에이티브 애플리케이션 등에 적합합니다.



Dell Pro Max Micro

Dell Pro Max Micro는 공간의 제약이 있지만 최고 수준의 성능을 필요로 하는 고객을 위해 설계된 초소형 PC입니다. 쉐시 크기가 2.9L에 불과한 Micro는 탁월한 워크스테이션 수준의 성능과 집적도를 제공하는 초소형 미니 워크스테이션 중 하나입니다. Pro Max Micro는 작은 크기임에도 다양한 용도로 사용할 수 있도록 설계되었습니다. 모니터 뒤에 장착하거나 책상 아래에 배치하거나 데이터 센터에 랙에 장착할 수 있으므로 작업 공간 요구 사항에 따라 다양한 옵션을 선택할 수 있습니다.



Dell Pro Max Slim

Dell Pro Max Slim은 공간 절약형 디자인으로 메인스트림 워크스테이션급 성능을 제공하는 균형잡히고 유연한 소형 폼 팩터 PC로, 다양한 작업에 적합합니다. Slim은 8L 쉐시 최초로 125W CPU와 최대 128GB DDR5 메모리, 총 360W의 전력을 지원합니다. 따라서 IT 부서에서 일반 워크스테이션 및 데스크탑 파워 유저 워크로드의 약 80%를 비용 효율적으로 처리할 수 있습니다. 새로운 옵션 모듈은 9개의 구성 가능한 포트 옵션을 제공합니다. 세 번째 PCIe 슬롯을 사용하면 고객이 필요에 따라 추가 기능 카드를 적용할 수 있습니다.



Dell Pro Max Tower T2

Dell Pro Max Tower T2는 동급 최고 수준의 강력한 타워 워크스테이션입니다. 무제한 터보 지속 시간 기술을 활용하여 새로운 125W 인텔 코어 Ultra 프로세서가 250W 전력 수준에서 일관되게 작동할 수 있어 단일 스레드에서 가장 빠른 성능을 발휘합니다. Dell Pro Max Tower T2는 세계 최고 수준의 강력한 클라이언트 그래픽 카드인 NVIDIA Blackwell 600W Professional GPU를 지원하는 최초의 타워 워크스테이션으로, 까다로운 비주얼 애플리케이션과 AI 애플리케이션에 적합한 뛰어난 기능을 제공합니다. Tower T2는 뛰어난 확장성을 제공하도록 설계되었습니다. 추가 PCIe 확장 슬롯과 업그레이드된 1500W 전원 공급 장치를 갖춘 T2는 고객이 워크로드를 확장할 수 있도록 지원합니다.

5000 Series 타워

고성능을 요구하는 애플리케이션을 위해 놀라운 성능을 제공하도록 설계된 미드스트림 타워로 아이디어가 떠오르는 대로 작업해 보세요. VR, AI 지원 및 데이터 사이언스 버전이 제공됩니다.



Precision 5860 타워

혁신적인 타워 디자인에 탑재된 강력한 프로세서의 뛰어난 성능을 경험해 보세요. 5860 타워는 단일 소켓 아키텍처에서 더 많은 코어 수와 하이엔드 그래픽 지원이 필요한 그래픽 및 데이터 집약적 디자인 애플리케이션을 사용하는 전문가에게 적합합니다. 공구가 필요 없는 새시와 FlexBay 디자인을 통해 확장형 스토리지 등 다양한 모듈을 지원합니다. 또한 혁신적인 멀티채널 방열 설계로 사용량이 많을 때도 원활한 냉각을 보장합니다.

7000 Series 타워 및 랙

Dell 제품 중 가장 확장성이 뛰어난 워크스테이션으로 생산성을 극대화해 보세요. 풀 타워 디자인은 물론, 2U 랙 워크스테이션으로 제공되는 이 디바이스는 거의 모든 데이터 또는 그래픽 집약적 애플리케이션에 적합합니다.



Precision 7875 타워

멀티 스레드, 컴퓨팅 집약적 작업 또는 컴퓨팅 집약적 분석, 시뮬레이션, 많은 수의 CPU 350W 코어가 필요한 렌더링 애플리케이션을 사용하는 엔지니어, 디자이너, 분석가, 데이터 과학자에게 적합한 놀라운 7875 타워로 생산성을 높여 보세요. AMD Ryzen Threadripper™ PRO(280W) 프로세서(12~96코어), 최대 2개의 NVIDIA 또는 AMD Pro 300W 그래픽, 56TB의 RAID 지원 스토리지를 탑재하고 있습니다.



Precision 7960 타워

세계 최고 수준의 확장성을 자랑하는 타워 워크스테이션¹. 7960 타워는 인터랙티브 디자인, 분석, 데이터 사이언스 및 대규모 데이터 세트 탐색은 물론 인공 지능 및 xReality와 같은 새로운 애플리케이션/워크로드 등 복잡한 애플리케이션 환경을 운영하는 고객에게 매우 적합합니다. 다양하게 활용 가능한 분할 새시 디자인 덕분에 공구 없이 FlexBay에 전면에서 액세스할 수 있으며 최대 수준의 스토리지 확장성을 제공합니다.



Precision 7960 랙

세계 최고 수준의 강력한 랙 워크스테이션²을 사용하면 산업 규격에 부합하는 2U 랙 디자인으로 최고 수준의 안전한 원격 액세스와 뛰어난 워크스테이션 성능을 경험할 수 있습니다. 또한 iDRAC(Integrated Dell Remote Access Controller)을 사용하면 손쉽게 원격 워크스테이션을 구축, 업데이트, 모니터링 및 유지할 수 있습니다. IP를 데이터 센터에 유지하면서 조직 전체에 걸쳐 협업할 수 있습니다.

1. 유사한 HP 및 Lenovo 타워와 비교한 내부 분석 기준, 2024년 2월
2. 내부 분석 기준, 2024년 2월. Tier 1 경쟁업체 중 2U 랙 워크스테이션을 제공하는 업체는 없습니다.

참고: 일부 구성 요소는 제품 수명 주기 및 지역별 오퍼링에 따라 다를 수 있습니다.



	DELL PRO MAX MICRO	DELL PRO MAX SLIM	DELL PRO MAX TOWER T2
설명	<p>텐서 코어 GPU를 탑재한 초소형 워크스테이션¹</p> <p>컴팩트한 초소형 폼 팩터</p>	<p>작은 크기에도 훌륭한 성능 및 경제성 제공.</p> <p>소형 폼 팩터</p>	<p>싱글 슬레드 성능을 위한 초고속 워크스테이션²</p> <p>미드 타워</p> <p>최신 고급 공기 냉각 솔루션과 함께 무제한 터보 지속 시간(125W CPU) 및 향상된 성능(65W CPU) 제공</p>
프로세서 (최대)	15세대 Arrow-Lake-S 코어 Ultra CPU: Ultra 5 – Ultra 9(65@85W)	15세대 Arrow-Lake-S 코어 Ultra CPU: Ultra 5 – Ultra 9(65W@85W) Ultra 5K – Ultra 9K(125W)	15세대 Arrow-Lake-S 코어 Ultra CPU: Ultra 5 – Ultra 9(65W@85W) Ultra 5K – Ultra 9K(PL1=PL2@250W)
그래픽 카드 (최대)	NVIDIA RTX 4000 Ada SFF(20GB)	NVIDIA RTX 4000 Ada SFF(20GB)	NVIDIA RTX 6000 Ada 차세대(600W)
메모리 (최대)	64GB DDR5 6400MT/s CSO-DIMM(ECC 옵션 포함)	128GB 4400MT/s DDR5 ECC 지원	128GB 또는 최대 4400MT/s DDR5 ECC 옵션
스토리지 (최대)	2개의 M.2 SSD, 최대 총 8TB	3개의 M.2 SSD, 최대 총 8.5TB 3.5인치 1개, 최대 총 8TB	3개의 M.2 SSD, 최대 총 12TB 3.5인치 3개, 최대 총 8TB 전면 액세스 스토리지.
AI 슬롯	PCIe x8 Gen 4 1개 PCIe x1 Gen 4 1개	PCIe x16 Gen 4 1개 PCIe x4 Gen 4 1개 PCIe x1 Gen 4 1개	PCIe x16 Gen 5 1개 PCIe x4 Gen 4 1개 PCIe x4 Gen 3 1개 PCIe x4 Gen 3 1개
새시 크기	2.9L(+0% vs. 예측치)	8.5L(+7.6% vs. 예측치)	32L(+18.5% vs. 예측치)
PSU/전원 어댑터	180W, 280W	300W, 360W	360W, 500W, 1500W

1. 초소형 및 소형 폼 팩터 워크스테이션 부문의 경쟁 제품을 비교한 내부 분석 기준, 2023년 12월.

2. 경쟁업체와 Dell 워크스테이션 제품을 비교한 내부 연구 기준, 2024년 1월.

3. 내부 분석 기준, 2023년 9월.

기술 사양은 예고 없이 변경될 수 있습니다. 제품 공급 여부는 국가별로 다릅니다. 자세한 내용은 Dell 담당자에게 문의해 주십시오. Copyright© 2023 Dell Inc. or its subsidiaries. All Rights Reserved.

Dell Technologies, Dell, EMC 및 Dell EMC는 Dell Inc. 또는 해당 자회사의 상표입니다. 기타 상표는 해당 소유주의 상표일 수 있습니다.



	PRECISION 5860 타워	PRECISION 7875 타워	PRECISION 7960 타워	PRECISION 7960 랙
설명	탁월한 확장성을 가진 미들 타워. 미드 타워	Dell 제품 중 단일 CPU 구성에서 코어 수가 가장 높음 ¹ 풀 타워	강력한 성능과 궁극의 확장성 제공 풀 타워	2U 폼 팩터에서 최고의 성능 및 보안. 2U 랙
프로세서 (최대)	인텔® 제온®(225W) 프로세서, 최대 24코어	AMD Ryzen Threadripper™ Pro(350W) 프로세서, 최대 96코어	인텔® 제온®(350W) 프로세서, 최대 56코어	최대 2개의 인텔® 제온®(350W) 프로세서, 각각 최대 56코어
그래픽 카드 (최대)	300W AMD 또는 NVIDIA 그래픽	300W NVIDIA 또는 AMD 그래픽 2개	300W AMD 또는 NVIDIA 그래픽 4개	300W AMD 또는 NVIDIA 그래픽 2개
메모리(최대)	2TB 4800MT/s DDR5 ECC 메모리	2TB 4800MT/s DDR5 ECC 메모리	4TB 4800MT/s DDR5 ECC 메모리	8TB 4800MT/s DDR5 ECC 메모리
스토리지(최대)	56TB 스토리지, RAID 0/1/5/10	56TB 스토리지, RAID 0/1/5/10	152TB 스토리지, RAID 0/1/5/10	128TB 스토리지, RAID 0/1/5/10

1. 초소형 및 소형 폼 팩터 워크스테이션 부문의 경쟁 제품을 비교한 내부 분석 기준, 2023년 12월.
 2. 경쟁업체와 Dell 워크스테이션 제품을 비교한 내부 연구 기준, 2024년 1월.
 3. 내부 분석 기준, 2023년 9월.
 기술 사양은 예고 없이 변경될 수 있습니다. 제품 공급 여부는 국가별로 다릅니다. 자세한 내용은 Dell 담당자에게 문의해 주십시오. Copyright© 2023 Dell Inc. or its subsidiaries. All Rights Reserved.
 Dell Technologies, Dell, EMC 및 Dell EMC는 Dell Inc. 또는 해당 자회사의 상표입니다. 기타 상표는 해당 소유주의 상표일 수 있습니다.

GB 탑재 Dell Pro Max

데스크에서 최고 수준의 AI 성능을 원하는 AI 개발자를 위해 설계되었습니다. 이러한 디바이스는 NVIDIA의 Grace Blackwell Super Chip 아키텍처를 기반으로 하며 NVIDIA의 AI 소프트웨어 스택으로 사전 구성되어 AI 워크로드를 손쉽게 구축하고 실행할 수 있습니다.



GB10을 탑재한 Dell Pro Max

컴팩트한 디자인으로 데스크에서 탁월한 AI 추론 및 개발을 지원합니다. NVIDIA의 ConnectX-7 네트워크 칩을 사용하여 2개의 GB10 디바이스가 상호 연결된 경우 보안 로컬 프로세싱으로 최대 2,000억 개의 매개변수 또는 4,000억 개의 매개변수를 효율적으로 처리하고 AI 모델을 개발하고 테스트하는 데 적합합니다.



GB300을 탑재한 Dell Pro Max(출시 예정)

대규모의 고강도 AI 워크로드에 필요한 강력한 AI 성능을 제공합니다. 대규모 AI 개발 및 데이터 기반 워크로드에 적합합니다. 최대 1조 개의 매개변수 모델을 지원하며, 데스크에 20,000 TFLOPS의 놀라운 FP4 컴퓨팅 성능을 제공합니다.

GB10을 탑재한 Dell Pro Max

컴팩트한 디자인의 놀라운 성능

NVIDIA GB10 Grace Blackwell Superchip

최대 280W

128GB LPDDR5x 정합성 보장 통합 메모리

최대 2,000억 개의 매개변수 모델 지원

1페타플롭(1,000TFLOPS)의 FP4 컴퓨팅 성능

Linux 기반 NVIDIA DGX OS 및 NVIDIA AI Enterprise 소프트웨어 스택

2개의 GB10 시스템을 스테킹하여 성능 강화 가능

GB300을 탑재한 Dell Pro Max

고강도 워크로드를 위한 강력한 성능

NVIDIA GB300 Grace Blackwell Ultra Desktop Superchip

최대 1500W

784GB 정합성 보장 메모리

최대 1조 개의 매개변수 모델 지원

20페타플롭(20,000TFLOPS)의 FP4 컴퓨팅 성능

Linux 기반 NVIDIA DGX OS 및 NVIDIA AI Enterprise 소프트웨어 스택

특허를 받은 첨단 방열 설계



지속 가능한 혁신



지속 가능한 자재로 제작

노트북은 재활용 마그네슘, PCR(Post-Consumer Recycled) 플라스틱, 바이오 기반 플라스틱, 재활용 해양 폐기 플라스틱과 같은 재활용, 재생 가능 또는 저배출 소재로 설계되었으며 재활용 코발트와 재활용 및 저배출 알루미늄으로 제작된 배터리와 어댑터가 함께 제공됩니다.¹ 데스크탑은 PCR(Post-Consumer Recycled) 플라스틱, 순환형 플라스틱 및 재활용 해양 폐기 플라스틱으로 제작됩니다.² Dell Pro Max Plus는 케이블에 업계 선도적으로 재활용 구리를 80% 사용하여 설계된 어댑터가 함께 제공됩니다.³



환경을 고려한 포장재

100% 재활용 또는 재생 가능한 자재⁶를 사용한 포장으로 배송되고, 멀티팩 옵션이 제공되어 상품 개봉이 더욱 쉬워지고 운송 및 포장과 관련된 폐기물을 줄일 수 있습니다.⁷



PC 수명 연장을 위한 선도적인 설계

Dell Pro Max 워크스테이션 포트폴리오는 비틀림 저항이 최대 14배 향상되고 충격 저항이 최대 100배 향상된 모듈형 USB-C 포트에 훌륭한 신뢰성을 갖추어 설계되었습니다.⁴ 일부 모델은 모듈형 메인보드와 I/O 보드를 갖추어 수리가 간편하고 전자 폐기물이 감소하며⁵ 모듈형 배터리는 프레임에 연결되어 손상을 최소화합니다. 내구성과 수명을 고려하여 설계된 Dell Technologies 제품은 수명 연장을 위해 부품을 쉽게 구할 수 있습니다.

[부품, 배터리 및 업그레이드 >](#)



기존 기술에서 새로운 기술로 원활하게 전환

Dell Technologies는 지속 가능성 목표를 달성하면서 브랜드와 상관없이 기존 IT 장비를 책임감 있게 안전하게 폐기할 수 있도록 지원합니다.

[Asset Recovery Services >](#)



IT 운영 간소화

탁월한 수준의 보안¹과 관리
용이성⁴을 자랑하는 Dell
Technologies 오퍼링으로
IT 관리 간소화

우수한 보안을
자랑하는 PC¹

Principled
Technologies
에 따르면, Dell은
PC 제조업계에서
독보적으로 BIOS
수준의 가시성을
제공합니다.



보안

다중 계층 방어 체계를 통해 전체
시스템의 보안 강화

Dell Trusted Workspace로 공격 노출 지점을 줄이고
사이버 회복탄력성을 장기적으로 개선합니다.



엄격한 공급망 관리로 첫 부팅부터 안전성을
보장합니다.



펌웨어 수준의 정보를 구체적으로
표시하여 BIOS의 무결성을 유지합니다.



자격 증명 도용 멀웨어로부터 최종
사용자 ID를 보호합니다.



PC 텔레메트리로 OS 수준 데이터를 보강하여
탐지, 대응 및 문제 해결 속도를 향상합니다.



동급 최고 수준의 소프트웨어 파트너로
구성된 생태계에서 지능형 공격 차단 기능을
강화합니다.

관리 용이성

신뢰할 수 있는 방식으로 간편하게 전체 PC
시스템 관리

Dell 관리 용이성 솔루션으로 엔드포인트를 보호
및 최적화하고 사용자 생산성을 실현할 수 있도록
지원합니다.

Dell Management Portal을 사용하면 Microsoft Intune과
함께 클라우드에서 Dell PC를 관리할 수 있습니다.

[Dell Management Portal >](#)

Dell Client Device Manager⁵ 애플리케이션 하나로 전체
Dell PC를 업데이트하고 보호할 수 있습니다.

Dell Trusted Update Experience를 사용하면 최신 BIOS 및
드라이버 버전으로 엔드포인트를 간편하게 업데이트할
수 있습니다. Dell Technologies는 상위 5개 PC 공급업체
중에서 독보적으로 다음 사항을 지원합니다.



**디바이스 드라이버 및 다운로드 릴리스 일정을
게시합니다.²**

IT 관리자는 전체 디바이스의 업데이트를 예측
가능한 일정에 맞춰 배포할 수 있습니다.



**업데이트에 포함된 모든 드라이버와 BIOS 모듈에
대한 통합 검증 수행³:**

IT 관리자는 전체 디바이스에서 시스템과 호환되는
신뢰할 수 있는 업데이트 배포를 기대할 수 있습니다.

[Dell Trusted Update Experience >](#)



Dell의 독보적인 솔루션⁴

Microsoft Intune에서 액세스 가능하며 전체
시스템의 BIOS 비밀번호 액세스 기능과
엔터프라이즈 애플리케이션 액세스 및 게시
기능을 제공하는 Partner Portal

Microsoft Intune을 사용하여 엔드포인트
BIOS 설정 구성을 위한 BLOB(Binary Large
Object) 패키지 기반 솔루션

인텔 vPro와 통합되는 하드웨어 OEM
시스템 관리 솔루션



통합된 AI 지원 솔루션으
로 IT 보안 격차 해소

Dell, 인텔 및 CrowdStrike
에서 제공하는 하드웨어 지
원 보안을 둘러보십시오.

[하드웨어 지원 보안 >](#)



주장

16페이지

1. Dell Pro Max: 내부 분석 기준, 2024년 12월. 베젤과 팜레스트 내부 프레임에 50% PCR(Post-Consumer Recycled) 플라스틱, 상단 커버와 하단 커버 및 스피커 하우징에 30%, 64whr, 72whr 및 96whr 배터리에 50% 재활용 코발트, 하단 범퍼에 42% 바이오 기반 플라스틱, 상단 및 하단 커버에 21% 바이오 기반 플라스틱, 팬 하우징에 28% 재활용 해양 폐기 플라스틱, 상단 및 하단 커버에 20% 재활용 탄소섬유를 사용합니다. Dell Pro Max Plus: 내부 분석 기준, 2025년 1월. 상단 및 하단 커버에 90% 재활용 마그네슘, 팜레스트와 SSD 홀더에 30% PCR(Post-Consumer Recycled) 플라스틱, 배터리(72whr)에 50% 재활용 코발트, 하단 범퍼에 46% 바이오 기반 플라스틱을 사용합니다. Dell Pro Max Premium: 내부 분석 기준, 2025년 1월. 재활용 코발트는 72whr 배터리에 사용됩니다. 스피커 하우징에 30% PCR(Post-Consumer Recycled) 플라스틱, 배터리 프레임에 98% PCR(Post-Consumer Recycled) 플라스틱, 하단 커버에 90% 재활용 마그네슘, 상단 커버와 팜레스트에 재활용 및 저배출 알루미늄, 배터리에 50% 재활용 코발트를 사용합니다.
2. 내부 분석 기준, 2025년 2월. 백분율은 시스템 플라스틱 중량 기준입니다. 최대 47% PCR(Post-Consumer Recycled) 플라스틱과 11% 순환형 ITE 파생 플라스틱을 사용합니다. Dell Pro Max Micro 및 Tower 데스크탑의 팬 하우징에 13%의 재활용 해양 폐기 플라스틱을 사용합니다.
3. 내부 분석 기준, 2025년 2월. 재활용 구리는 280W GaN 어댑터의 케이블에 적용됩니다.
4. 2025년에 출시되는 Dell Pro Max Plus 16과 Dell Pro Max Plus 18 노트북에 적용됩니다. Precision 7680 및 Precision 7780의 납땜 연결부와 Dell Pro Max Plus 노트북의 나사 연결부에 대해 여러 방향으로 표준 반복 측 하중 및 표준 렌치 토크를 가하는 테스트의 데이터를 비교한 내부 기준. 새로운 USB-C 포트 디자인은 더욱 편리한 수리와 내구성 개선을 위해 연결부가 나사로 고정되어 있습니다. USB-C 포트 교체 지침은 보증 정보를 참조하십시오.
5. 내부 분석 기준, 2024년 11월. Dell Pro Max Premium 워크스테이션에 적용됩니다.
6. 데스크탑 포장재에는 재활용 자재가 최대 56.7%, 재생 가능한 자재가 최대 57.9% 포함되어 있습니다. 워크스테이션 포장재에는 재활용 자재가 최대 93.9%, 재생 가능한 자재가 최대 7.1% 포함되어 있습니다. 지속 가능한 산림 자재 형태의 재생 가능한 자재가 사용됩니다. 백분율은 지역 및 품 팩터에 따라 약간씩 다를 수 있습니다. 주문에 추가되어 구성품에 포함된 선택 사항 품목은 제외됩니다.
7. Dell Pro Max Tower는 제외됩니다. 내부 분석 기준, 2025년 2월.
8. 내부 분석 기준, 2024년 12월. EPEAT 인증 제품으로 등록(해당되는 경우). EPEAT 인증 등록은 국가별로 다릅니다. 국가별 등록 상태는 www.epeat.net에서 확인할 수 있습니다.

17페이지

1. Dell 내부 분석 기준, 2024년 10월. 인텔 프로세서 기반 PC에 적용됩니다. 모든 PC에서 모든 기능을 사용할 수 있는 것은 아닙니다. 일부 기능을 사용하려면 추가로 구매해야 합니다. Principled Technologies의 검증을 받았습니다. [보안 기능 비교](#), 2024년 4월.
2. Dell은 디바이스 드라이버 및 다운로드 릴리스 일정을 게시합니다. 출처: 내부 분석 기준, 2023년 5월. 상위 5개 PC 공급업체에서 게시한 공개된 디바이스 드라이버 및 다운로드 릴리스 일정 비교, 2023년 5월 기준.
3. Dell은 업데이트에 포함된 모든 드라이버와 BIOS 모듈을 통합 검증합니다. 출처: Dell 내부 분석 기준, 2023년 5월. 현재 출시 중인 제품 시스템 이미지와 향후 출시될 제품 시스템 이미지별로 업데이트에 포함된 드라이버 및 BIOS 모듈과 관련하여 상위 5개 PC 공급업체의 통합 검증 접근 방식을 분석했습니다.
4. Dell Update Process 기능, Dell Management Portal 및 Dell Manageability Solution의 기능 및 타사 관리 솔루션과의 통합, 경쟁업체 업데이트 프로세스와의 통합, Microsoft Intune 시스템 관리 솔루션 기능의 파트너 포털 기능 및 타사 관리 솔루션과의 통합. 타사 관리 솔루션 - Microsoft Intune 및 Workspace ONE은 별도로 구매해야 합니다. 아웃오브밴드(out-of-band) 시스템 관리 지원을 위한 인텔 vPro는 추가적인 시스템 구성 업그레이드 항목입니다. Dell의 선도적인 솔루션:
 - a. Dell 내부 분석 기준, 2024년 10월. Microsoft Intune에서 Dell Management Portal 기능과 경쟁업체 Partner Portal 기능을 비교하여 분석한 바에 기초합니다.
 - b. Dell Command | Endpoint Configure for Microsoft Intune - 업체를 선도하는 BLOB(Binary Large Object) 패키지 기반 솔루션이며, 이 솔루션으로 Microsoft Intune을 사용하여 엔드포인트를 안전하게 구성하고 관리할 수 있습니다. 법적 고지 사항: Microsoft Intune에서 인식하는 BLOB(Binary Large Object) 패키지를 사용하여 엔드포인트를 안전하게 구성하고 관리할 수 있는, 업체를 선도하는 디바이스 관리 용이성 솔루션입니다.
 - c. Dell Command | 인텔 vPro 아웃오브밴드 - 인텔 vPro와 통합되는 업계 최초의 하드웨어 OEM 시스템 관리 솔루션으로, 전원 상태와 관계없이 시스템을 원격으로 관리할 수 있습니다. 법적 고지 사항: Dell 내부 분석 기준, 2023년 11월.
5. Dell Client Device Manager 애플리케이션은 2025년 3월에 제공될 예정입니다.