



Windows IoT Enterprise를 탑재한 Dell 씬 클라이언트

최적화된 Dell 씬 클라이언트 솔루션으로 Windows®의 성능,
편의성 및 친숙함을 누리 보십시오.

Windows 10 IoT Enterprise를 탑재한 Dell 씬 클라이언트

가상 작업 공간을 고려한 설계

최적화된 Dell 관리 및 사용자 경험과 방대한 Windows 생태계가 결합된 Windows IoT Enterprise는 디지털 작업 공간에서 몰입형 환경을 통해 생산성을 높이며 의료, 소매업, 정부, 금융 서비스, 교육 분야 등 규제가 엄격한 산업의 요구 사항을 해결해 줍니다.

고객 요구에 따른 맞춤형 지원

하이브리드 클라우드 구축과 유동적인 라이선스 할당을 통해 온프레미스(데이터 센터), 하이브리드 또는 퍼블릭 클라우드에서 Dell 디바이스를 관리하여 제어 및 민첩성을 높일 수 있습니다. 클라우드 우선 방식의 멀티 테넌트 모델은 증가하는 비즈니스 요구 사항을 지원합니다.

동급 최고 수준의 보안

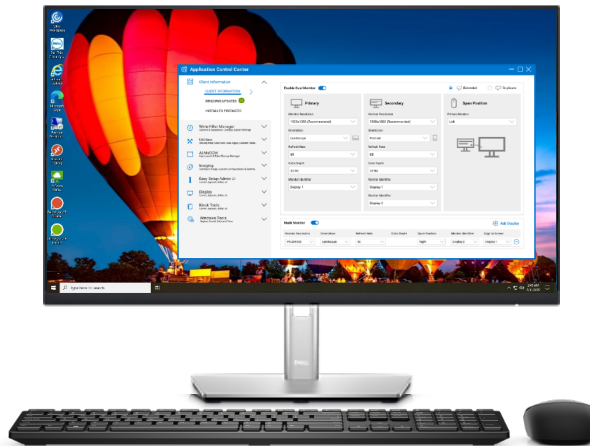
데스크탑 환경을 보호하며 부가가치를 창출하는 Dell 소프트웨어를 이용해 최신 보안 위협을 방지하는 기능을 강화하고, 업무 중단을 최소화하며, 디바이스 문제 해결을 관리하는 데 드는 시간을 줄일 수 있습니다.

풍부한 협업 경험

VDI 플러그인에 대한 지원은 로컬에서 고품질 미디어 스트림을 활성화하고 실시간 커뮤니케이션과 향상된 협업을 통해 비즈니스에 즉각적인 이점을 제공합니다.

사용자 친화적인 방식

익숙한 Windows 운영 체제로 사용자 교육이 그다지 많이 필요하지 않으며 VDI 공급업체와 타사 솔루션의 업데이트에 대한 조기 액세스를 통해 생산성을 높일 수 있습니다.



VDI 지원

널리 사용되는 VDI 솔루션을 위한 포괄적인 클라이언트 제품군이 내장되어 있어 모든 유형의 가상 작업 공간과 클라우드 기반 환경에 액세스하여 다양하게 활용할 수 있습니다.

유연한 관리 옵션

Dell의 독점적인 Wyse Management Suite, 통합 디지털 업무 환경 플랫폼을 위한 Omnisia Workspace ONE^{®1} 지원, Microsoft Endpoint Configuration Manager¹ 중에서 선택할 수 있으므로 기존 투자를 활용할 수 있습니다.

직관적인 IT 인터페이스

Dell Application Control Center에서 직관적인 인터페이스를 통해 시스템을 배포하고 내장형 애플리케이션을 관리하며 쓰기 필터를 제어합니다.

Windows 11 IoT Enterprise LTSC 2024로 업그레이드

Windows 11 IoT Enterprise LTSC 2024는 Dell 씬 클라이언트 솔루션에 흥미로운 기능을 제공하며, 이전 LTSC 릴리스와 마찬가지로 안정적이고 안전한 플랫폼을 보장합니다. 이러한 업그레이드 솔루션은 Dell의 독보적인 부가 가치 기능과 더불어 Windows® 11 IoT Enterprise의 향상된 보안, 규정 준수 및 효율성을 제공합니다. 내장된 VDI 브로커 클라이언트, Easy Setup, Dell Imaging Manager, 간소화된 관리 및 배포 지원을 통해 생산성을 새로운 차원으로 높일 수 있습니다.



Windows 11 IoT Enterprise로 업그레이드하기 위해 적절한 씬 클라이언트를 선택하십시오.

(업그레이드 옵션은 씬 클라이언트 디바이스의 컴퓨팅 기능을 기반으로 함)

OptiPlex 3000 씬 클라이언트 OptiPlex
올인원(Gen ID 7410)
Latitude 3440
인텔 셀러론 또는 펜티엄 프로세서 탑재



Windows 11 IoT Enterprise
엔트리 업그레이드 솔루션

OptiPlex 올인원(Gen ID 7410 및 7420)
OptiPlex 마이크로(Gen ID 7010 및 7020)
Latitude 3440
Latitude 5440
Latitude 5450
인텔® 코어™ i3, 인텔® 코어™ i5 또는
인텔® 코어™ Ultra 5 프로세서 탑재



Windows 11 IoT Enterprise
밸류 업그레이드 솔루션

인텔® 코어™ i7 프로세서가 탑재된
OptiPlex 마이크로 Gen ID 7020



Windows 11 IoT Enterprise
하이엔드 업그레이드 솔루션

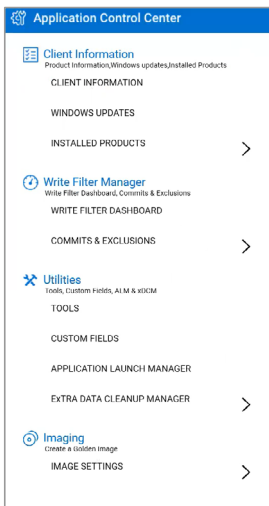
▶ [Windows 11 IoT Enterprise LTSC 2024 업그레이드에 대해 자세히 알아보기](#)

Dell 썬 클라이언트에 Windows 10 IoT Enterprise가 탑재되어 있는 이유

Dell 썬 클라이언트 솔루션을 보다 쉽게 배포하고 고객별 요구 사항에 맞게 조정할 수 있도록 설계된 생산성 애플리케이션의 이점을 경험할 수 있습니다.

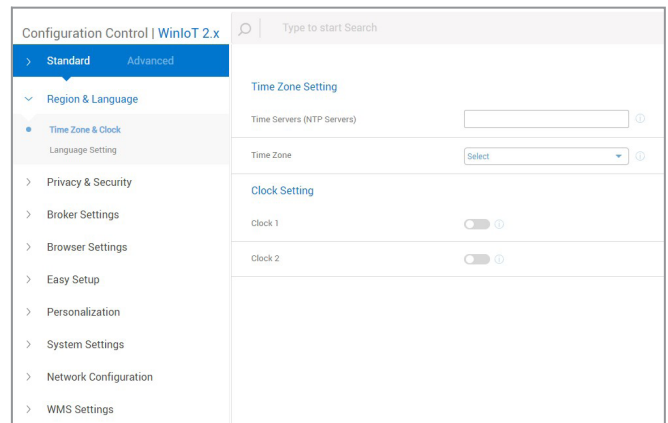
직관적인 인터페이스

Dell Application Control Center에서 쉽게 탐색할 수 있는 직관적인 인터페이스를 통해 시스템 구성, 내장형 애플리케이션, 쓰기 필터를 비롯한 유틸리티 툴을 제어합니다.



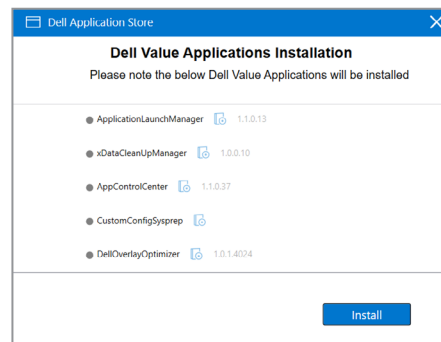
간편한 구성

현대적이고 직관적인 구성 인터페이스를 통해 설정을 쉽고 빠르게 탐색할 수 있습니다. 또한 새로운 검색 기능을 통해 IT 사용자가 관련 구성 옵션을 신속하게 찾고 더 효율적이고 간소화된 경험을 누릴 수 있습니다.*



모든 앱을 간편하게 이용

Dell Application Store를 사용하면 편리한 인터페이스에서 분기별 릴리스를 통해 제공되는 파트너 구성 요소 및 클라이언트 애플리케이션을 배포할 수 있습니다.



40%

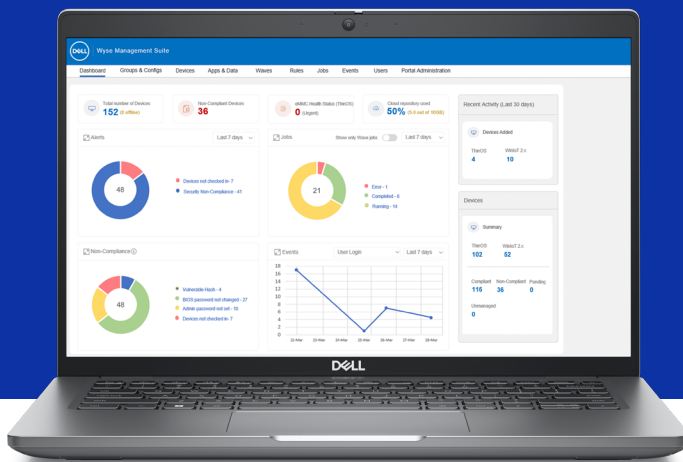
이전 모델 대비 성능
향상²

Windows 10 IoT Enterprise를
탑재한 OptiPlex 3000 썬
클라이언트

* 구성 UI 패키지가 포함된 Wyse Management Suite 4.1이 필요합니다. 자세한 내용은 www.dell.com/support에서 제공하는 기술 문서 자료를 참조하십시오.

간소화된 IT 운영

Wyse Management Suite는 유연한 하이브리드 클라우드 솔루션으로, 언제 어디서나 Dell 씬 클라이언트 솔루션을 중앙 집중식으로 구성, 모니터링, 관리 및 최적화할 수 있도록 지원합니다. Wyse Management Suite는 규모에 상관없이 모든 기업에 적합합니다. Dell Technologies 솔루션은 여러 버전을 통해 모든 수준의 배포를 지원합니다.



클라우드 우선



웹 브라우저
액세스



확장성 및
고가용성



자동화 및 보고



엔터프라이즈급
관리

업무 효율성 증진

퍼블릭 클라우드와 프라이빗 클라우드에서 최대 100만 개의 엔드포인트³를 관리할 수 있습니다. 모바일 앱을 사용하여 어디에서나 최신 방식의 실시간 엔드포인트 관리가 가능합니다.

간편한 구축

퍼블릭 클라우드에서 Wyse Management Suite Pro를 사용하면 즉시 탁월한 수준의 생산성을 달성할 수 있습니다.³ 강력한 동적 디바이스 그룹화 및 규칙 기반 자동화를 통해 자동화된 프로세스와 유용한 통찰력을 확보하여 사전 예방적인 관리 방식을 실현합니다.

보안 기능 내장

보안성이 뛰어난 Wyse Management Suite는 HTTPS 기반 통신, 2단계 인증 및 역할 기반 프로비저닝을 사용합니다.

효율적인 생산성

하나의 틀로 모든 작업 수행: 중앙 집중식 관리 환경에서 Dell 엔드포인트 관리, 시스템 및 BIOS 구성 설정, 전체 하드웨어 인벤토리 구축, 이벤트 및 감사 로그 보기 등의 작업을 손쉽게 수행할 수 있습니다.

제품군 살펴보기



OptiPlex 3000 씬 클라이언트

OptiPlex 3000 씬 클라이언트는 조용하고 내구성이 뛰어난 컴퓨팅 경험을 제공하며, 4K 해상도로 최대 3대의 디스플레이를 지원하므로 멀티태스킹을 더 쉽게 수행할 수 있습니다. 인텔® 쿼드 코어 프로세서는 디지털 작업 공간과 가상 작업 공간에 대한 즉각적이고 원활한 액세스를 제공합니다. 완전히 새로운 다양한 마운트 방식으로 유연하게 작업 환경을 설정할 수 있습니다.

▶ 360° 제품 데모 보기



OptiPlex 올인원¹⁴

스마트한 협업 기능을 갖춘 24형 올인원 데스크탑으로, 최대 최신 인텔® 코어™ i5 및 인체 공학적 스탠드 옵션을 제공합니다. 24형 Full HD 터치 및 터치 미지원 패널로 선명한 이미지와 비디오를 볼 수 있습니다. TUV 청색광 최소화 인증 터치 미지원 패널로 눈의 피로를 줄여 편안하게 작업할 수 있습니다.

▶ 360° 제품 데모 보기: 35W

▶ 360° 제품 데모 보기: 65W



OptiPlex 마이크로 폼 팩터⁹

작업 공간을 확보할 수 있도록 설계된 초소형 데스크탑입니다. 최대 4대의 디스플레이를 기본적으로 지원합니다.*

▶ 360° 제품 데모 보기



Latitude 3440

모든 비즈니스를 위한 향상된 필수 생산성 기능을 갖춘 현대적인 디자인. Full HD 14형 디스플레이, 기본적으로 지원되는 통합 커뮤니케이션 및 다양한 연결 옵션은 생산적인 사용자 경험을 제공하고 더 빠르고 스마트한 협업을 지원합니다.



Latitude 5450⁵

이 메인스트림 비즈니스 노트북은 확장 가능한 성능 옵션, 엔터프라이즈급 보안을 제공하며 혁신적인 방식으로 지속 가능한 자재가 사용됩니다¹⁰. 2개의 USB Type C Thunderbolt™ 4.0과 HDMI 2.0을 포함한 다양한 포트로 주변 기기에 빠르게 연결할 수 있습니다.

권장 액세서리⁹

씬 클라이언트 솔루션 및 Cloud Client Workspace 와 함께 사용하면 시너지 효과를 내도록 설계되고 테스트를 거친 액세서리로 사용자에게 유연한 선택권과 신뢰성을 선사하십시오 .

OptiPlex 3000 씬 클라이언트 및 OptiPlex 마이크로 폼 팩터



Dell 24 모니터 - P2422H

ComfortView Plus를 탑재한 세련된 23.5형 FHD 모니터로 어디에서든 생산성을 유지할 수 있습니다.



Dell Pro 무선 키보드 및 마우스 - KM5221W

원하는 대로 지정 가능한 단축키를 제공하고 36개월의 배터리 지속 시간을 자랑하는 무선 풀사이즈 키보드와 마우스 콤보로 생산성을 극대화할 수 있습니다.



Dell Premier 무선 ANC 헤드셋 - WL7022

이 Teams 인증 무선 헤드셋을 사용하면 어디서든 편리하게 협업할 수 있습니다.

OptiPlex 올인원



Dell 24 FHD 모니터 - P2423D

고성능 디테일과 선명도를 제공하도록 최적화된 23.8형 QHD 모니터 덕분에 계속 집중할 수 있습니다.



Dell Premier 멀티 디바이스 무선 키보드 및 마우스 - KM7321W

원하는 대로 지정 가능한 바로 가기 키를 제공하고 배터리 지속 시간이 36개월에 달하는 프리미엄 풀사이즈 키보드와 세련된 디자인의 마우스 콤보로 생산성을 향상할 수 있습니다.



Dell 유선 헤드셋 - WH3024

장시간 회의할 수 있도록 생산성과 편안함을 염두에 두고 설계된 유선 헤드셋으로 끊임 없는 커뮤니케이션을 경험해 보십시오.

Latitude 3440 및 Latitude 5450



Dell 24 비디오 컨버전싱 모니터 - C2423H

컨퍼런싱 필수 요소, 청색광 저감 기능과 친환경 설계가 기본적으로 탑재된 24형 FHD 모니터로 동기화를 유지할 수 있습니다.



Dell Pro 무선 키보드 및 마우스 - KM5221W

원하는 대로 지정 가능한 바로 가기 키를 제공하고 배터리 지속 시간이 36개월에 달하는 무선 풀사이즈 키보드와 마우스 콤보로 생산성을 향상할 수 있습니다.



Dell Pro 웹캠 - WB5023

이 지능형 2K QHD 웹캠으로 어떤 조명에서도 업계를 선도하는 비디오 품질과 선명한 화질을 경험할 수 있습니다.



Dell 7-in-1 USB-C 멀티포트 어댑터 - DA310

컴팩트한 크기와 높은 휴대성을 자랑하는 7-in-1 USB-C 모바일 어댑터는 탁월한 비디오, 데이터 연결이 가능하며 PC에 최대 90W의 파워 패스스루를 제공합니다.

기능	TECHNICAL SPECIFICATIONS5	TECHNICAL SPECIFICATIONS5
운영 체제	Windows 10 IoT Enterprise LTSC 2021(분기별 릴리스 2502)	Windows 11 IoT Enterprise LTSC 2024
DELL 클라이언트 디바이스 옵션 ¹	OptiPlex 3000 씬 클라이언트 OptiPlex 올인원 OptiPlex 마이크로 폼 팩터 7020(Plus 버전) Latitude 3440 Latitude 5450	출시 예정
업그레이드 옵션 가능 디바이스 ¹		OptiPlex 3000 씬 클라이언트 OptiPlex 올인원 7410, 7420 OptiPlex 마이크로 폼 팩터(Plus 버전) 7010, 7020 Latitude 3440 Latitude 5440 Latitude 5450
서버 OS 인프라스트럭처 지원	VMware Horizon® Microsoft® Azure Microsoft® Azure Virtual Desktop Microsoft® Windows 터미널 서버 Citrix Workspace™ Citrix Virtual Apps and Desktops™(이전의 XenDesktop/XenApp) Amazon WorkSpaces	VMware Horizon® Microsoft® Azure Microsoft® Azure Virtual Desktop Microsoft® Windows 터미널 서버 Citrix Workspace™ Citrix Virtual Apps and Desktops™(이전의 XenDesktop/XenApp) Amazon WorkSpaces
브로커 클라이언트 ²	VMware Horizon Client 2406 이상 Citrix Workspace App 2409 CR 이상 Microsoft RDP 10 클라이언트 Microsoft Azure Virtual Desktop 클라이언트 1.2.x 이상 Amazon WorkSpaces Windows 클라이언트 5.17.x	VMware Horizon Client 2406 이상 Citrix Workspace App 2409 CR 이상 Microsoft RDP(Remote Desktop Connection) 10 클라이언트 Microsoft Azure Virtual Desktop 클라이언트 1.2.x 이상 Amazon WorkSpaces Windows 클라이언트 5.24.x *추가 기능*
로컬 브라우저	Microsoft Edge 브라우저 Microsoft Internet Explorer 11	Microsoft Edge 브라우저
DELL 생산성 애플리케이션 ⁴	Dell Application Store 에서 Wyse Management Suite 또는 Microsoft Endpoint Configuration Manager를 사용하여 Dell 부가가치 애플리케이션을 하나의 디바이스나 디바이스 그룹에 선택적으로 배포할 수 있습니다. Overlay Optimizer 는 쓰기 보호 기능을 제공하여 성능과 세션 신뢰성을 향상합니다. Dell Application Control Center 에서는 탐색하기 쉬운 직관적인 인터페이스를 통해 시스템 구성, 내장형 애플리케이션 및 유틸리티 툴을 보다 효과적으로 제어할 수 있습니다. Easy Setup 은 구성을 빠르고 간편하게 배포하는 데 도움이 됩니다. ALM (Application Launch Manager)을 사용하면 시스템 계정에서 서비스 시작, 사용자 로그인/로그오프, 시스템 종료 등의 사전 정의된 이벤트를 기반으로 하는 애플리케이션을 시작할 수 있습니다. xData Cleanup Manager 는 클라이언트 디스크 공간을 최적화하는 데 도움이 됩니다. Wyse Device Agent Dell Command Monitor	Dell Application Store 에서 Wyse Management Suite 또는 Microsoft Endpoint Configuration Manager를 사용하여 Dell 부가가치 애플리케이션을 하나의 디바이스나 디바이스 그룹에 선택적으로 배포할 수 있습니다. Dell Application Control Center 에서는 탐색하기 쉬운 직관적인 인터페이스를 통해 시스템 구성, 내장형 애플리케이션 및 유틸리티 툴을 보다 효과적으로 제어할 수 있습니다. Easy Setup 은 구성을 빠르고 간편하게 배포하는 데 도움이 됩니다. ALM (Application Launch Manager)을 사용하면 시스템 계정에서 서비스 시작, 사용자 로그인/로그오프, 시스템 종료 등의 사전 정의된 이벤트를 기반으로 하는 애플리케이션을 시작할 수 있습니다. xData Cleanup Manager 는 클라이언트 디스크 공간을 최적화하는 데 도움이 됩니다. Dell Imaging Manager 는 이미지를 효율적으로 캡처하고 배포할 수 있는 현대적이고 직관적인 UI를 제공합니다. Wyse Device Agent Dell Command Monitor Dell Imaging Manager
통합 커뮤니케이션 최적화	Microsoft Teams VDI 최적화(Citrix 및 VMware) Zoom Cloud Meetings VDI Optimization 5.16.x 이상(Citrix 및 VMware) Cisco Webex App VDI 플러그인 43.12.x 이상(패키지에는 VDI Meetings 및 VDI 플러그인이 포함됨) Cisco Jabber 14.3.x 이상	Microsoft Teams VDI Optimization(Citrix 및 VMware 사용 시) Zoom Cloud Meetings VDI Optimization 5.16.x 이상(Citrix 및 VMware 사용 시) Cisco Webex App VDI 플러그인 44.8.x 이상(패키지에는 VDI Meetings 및 VDI 플러그인이 포함됨) Cisco Jabber 15.x 이상
보안	TPM 하드웨어 암호화 ⁸ (출고 시 구성됨) UEFI 지원 BitLocker 드라이브 암호화 통합 쓰기 필터 지원 VMware Carbon Black(선택 사항) ¹	TPM 하드웨어 암호화 ⁸ (출고 시 구성됨) UEFI 지원 BitLocker 드라이브 암호화 통합 쓰기 필터 지원 VMware Carbon Black(선택 사항) ¹
WINDOWS 애플리케이션	<ul style="list-style-type: none"> Windows Media Player Windows 멀티 터치 및 제스처 지원 Microsoft .NET 키보드 필터 Windows Defender Advanced Threat Protection HEVC를 사용한 H.265 코덱 	<ul style="list-style-type: none"> Windows Media Player Windows 멀티 터치 및 제스처 지원 Microsoft .NET 키보드 필터 Windows Security - Windows Defender Advanced Threat Protection HEVC를 사용한 H.265 코덱

기능	기술 사양 ⁵	기술 사양 ⁵
관리 옵션	<p>포괄적인 관리 및 하이브리드 클라우드 배포를 위해 권장되는 Wyse Management Suite 5.0 이상 Pro Edition - 무료 평가판 기본 온프레미스 관리에 사용 가능한 Wyse Management Suite 5.0 이상 Standard Edition - 1년 무료 라이선스 요청 VMware Workspace ONE[®]을 이용한 관리(선택 사항)² Microsoft Endpoint Configuration Manager 2303 지원 Dell Command Monitor 10.6.x Tight VNC를 통한 원격 채도잉 및 제어</p>	<p>포괄적인 관리 및 하이브리드 클라우드 배포를 위해 권장되는 Wyse Management Suite 5.0 이상 Pro Edition - 무료 평가판 기본 온프레미스 관리에 사용 가능한 Wyse Management Suite 5.0 이상 Standard Edition 1년 무료 라이선스 요청 VMware Workspace ONE[®]을 이용한 관리(선택 사항)² Microsoft Endpoint Configuration Manager 2303 지원 Dell Command Monitor 10.10.x Tight VNC를 통한 원격 채도잉 및 제어</p>
사용자 인터페이스 언어 지원	한국어, 영어, 포르투갈어(브라질), 스페인어, 프랑스어(캐나다), 독일어, 이탈리아어, 프랑스어, 러시아어, 중국어 간체, 중국어 번체, 일본어, 덴마크어, 핀란드어, 스웨덴어, 노르웨이어, 네덜란드어	
다운로드 및 문서	지원되는 Dell 썬 클라이언트에 대한 분기별 릴리스 및 기술 문서 자료는 Dell.com/Support 에서 제공됩니다.	

적합한 씬 클라이언트 솔루션을 찾는 간단한 3단계 절차

Cloud Client Workspace 소프트웨어와 Dell 씬 클라이언트 솔루션으로 보안을 유지하면서 인력의 변화하는 요구를 충족하고 효율성을 높여 보십시오. Dell Technologies의 씬 클라이언트 소프트웨어 옵션을 업계 선두의 Latitude 및 OptiPlex 시스템과 결합하여 더욱 스마트한 사용자 경험과 강력한 보안을 제공하는 맞춤형 VDI 엔드포인트 솔루션을 배포할 수 있습니다.

1 씬 클라이언트 소프트웨어 선택

Dell ThinOS¹

매우 안전한 씬 클라이언트 OS*는 VDI용으로 특별히 설계되어 간소화된 사용자 및 IT 경험을 제공합니다.

[자세한 정보 >](#)

Dell Hybrid Client¹

탁월한 유연성을 갖춘 최신 씬 클라이언트 소프트웨어로 데이터 센터, 클라우드 또는 로컬 디바이스 등 모든 위치에서 애플리케이션과 데이터에 안전하게 액세스할 수 있습니다.

[자세한 정보 >](#)

Windows 10 IoT Enterprise¹

강력한 보안 기능과 유연한 관리 옵션으로 Dell에 최적화된 씬 클라이언트에서 Windows®의 성능과 편리함을 즐길 수 있습니다.

[자세한 정보 >](#)

2 폼 팩터 선택

노트북, 올인원 및 데스크탑 폼 팩터 중에서 선택할 수 있어 개인화된 가상 작업 환경을 구축할 수 있습니다. 어디서나 안심하고 작업하며 새로운 프리미엄 디바이스를 통해 생산성을 높이고 협업을 지원하는 VDI 환경을 구축할 수 있습니다.



OptiPlex 3000 씬 클라이언트

OptiPlex 3000 씬 클라이언트는 조용하고 내구성이 뛰어난 컴퓨팅 경험을 제공하며, 멀티태스킹을 더 쉽게 수행할 수 있습니다.



OptiPlex 올인원

협업 및 보안 기능이 내장된 세련된 신형 올인원 디자인으로 편안하고 스타일리시하게 작업할 수 있습니다.



OptiPlex 마이크로¹

작업 공간을 확보할 수 있도록 설계된 초소형 데스크탑입니다. 최대 4대의 디스플레이를 지원합니다.



Latitude 3440

업그레이드된 기능이 탑재된 이 최신 노트북으로 작업을 수행할 수 있습니다.



Latitude 5450¹

확장 가능한 성능 및 보안을 통해 이동성을 지원하며 VDI에 최적화되었습니다.

3 Wyse Management Suite Pro 추가

어디서나 모든 Dell 씬 클라이언트 솔루션에 대해 안전한 최신 관리 기능을 제공하는 엔터프라이즈급 솔루션입니다. 모든 수준의 구축을 충족하도록 설계된 하이브리드 클라우드 솔루션으로 분산된 인력을 안전하게 관리하십시오.

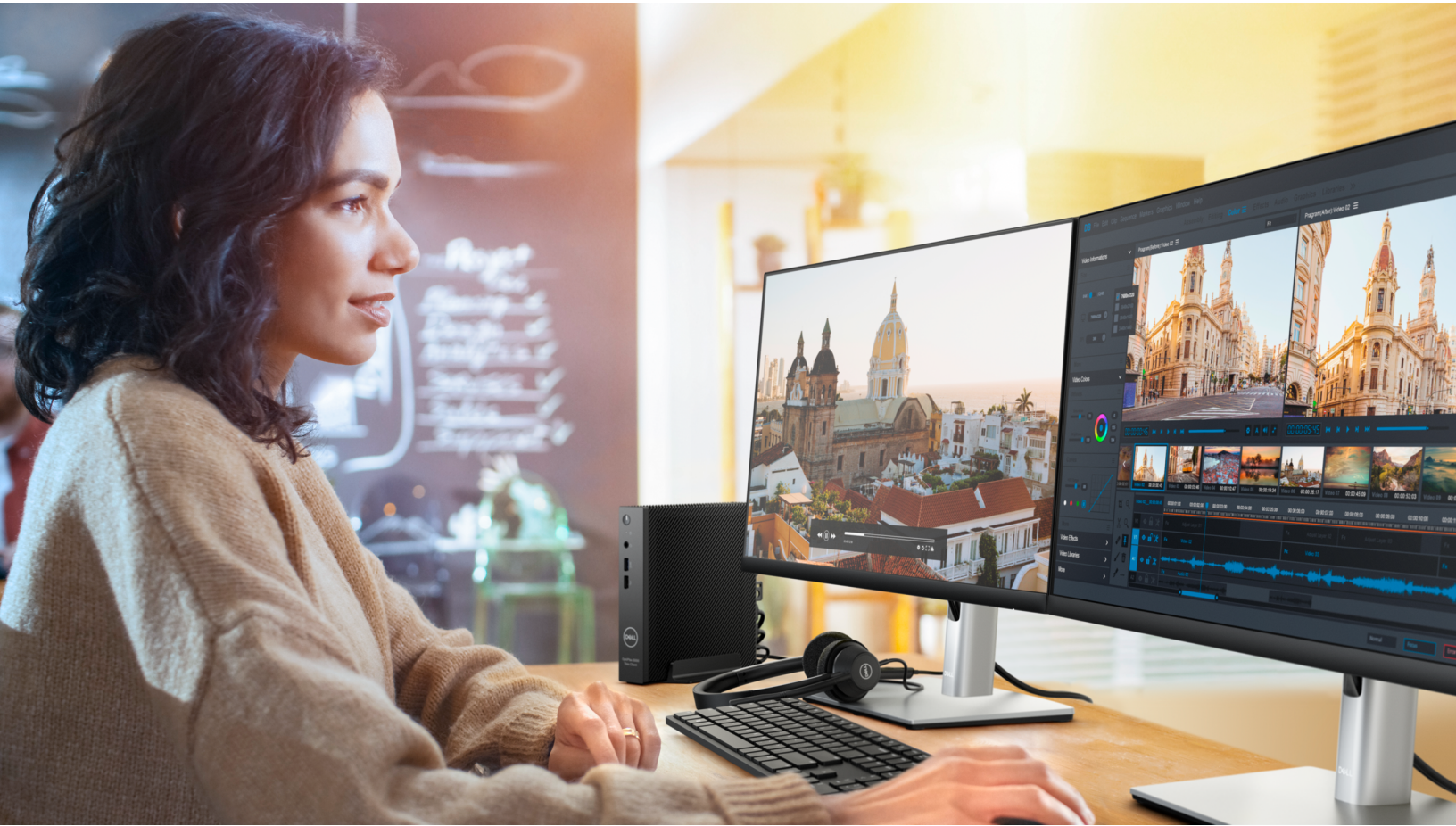
[자세한 정보 >](#)

▶ [Cloud Client Workspace에 대해 자세히 알아보려면 여기를 클릭하십시오.](#)

* Dell ThinOS와 경쟁 제품을 비교한 Dell 분석 기준, 2024년 1월, CLM-006983

¹ 국가와 구성 및 운영 체제별로 호환성이 달라질 수 있습니다. 일부 품목은 제품 출시 후 이용 가능할 수 있습니다. 자세한 내용은 www.dell.com/support에 게시된 설정 및 사양을 참조하십시오. Dell ThinOS는 OptiPlex 마이크로 폼 팩터 및 Latitude 3450과 함께 구성할 수 없습니다. Dell Hybrid Client는 Latitude 3440과 함께 구성할 수 없습니다. Dell Hybrid Client(v2.5 이상)는 OptiPlex 마이크로 폼 팩터 및 Latitude 3450과 함께 별도로 판매되는 고객 설치 옵션이며 8GB 메모리, 128GB 이상 용량의 SSD/HDD 및 Ubuntu Linux 22.04와 DCA-Enabler(Dell Client Agent Enabler)를 사용하여 디바이스를 구성해야 합니다. Windows 10 IoT Enterprise는 Latitude 3450과 함께 구성할 수 없습니다. Latitude 5450 기반 Windows 10 IoT Enterprise는 곧 출시될 예정입니다.

² 제품 이미지는 실제 크기 비례 이미지가 아닙니다. 정확한 치수는 사양을 참조하세요.



보안을 고려한 설계

VDI 및 클라우드 환경의 보안을 강화할 수 있도록 설계된 솔루션으로 어디서나 안심하고 작업할 수 있습니다.

IT에 대한 통합 접근 방식

하이브리드 클라우드 구축을 통한 최신 관리는 더 강력한 제어 능력과 민첩성을 제공합니다.

최적화된 사용자 경험

탁월한 사용 편의성과 유연성으로 디지털 작업 공간 및 가상 작업 공간에 액세스할 수 있습니다.

자세한 내용은 [Dell.com/CloudClientWorkspace](https://www.dell.com/CloudClientWorkspace)를 참조하십시오.

1. 별도 판매되며 해당 공급업체에서 제공합니다.
2. CPU Mark 벤치마크 테스트를 사용하여 Windows 10 IoT Enterprise가 구성된 OptiPlex 3000 씬 클라이언트를 유사하게 구성된 Wyse 5070 씬 클라이언트와 비교한 Dell 내부 분석 기준, 2022년 3월, 실제 결과는 달라질 수 있습니다.
3. 퍼블릭 클라우드의 Wyse Management Suite Pro가 필요합니다. 라이선스 활성화 필요
4. 무선 안테나 및 모듈은 시스템 구매 시에만 이용 가능합니다.
5. 국가와 구성 및 운영 체제별로 오퍼링이 달라질 수 있습니다. 일부 품목은 제품 출시 후 이용 가능할 수 있습니다. 자세한 내용은 www.dell.com/support에 게시된 설정 및 사양을 참조하십시오. Dell ThinOS는 OptiPlex 마이크로 폼 팩터 및 Latitude 3450과 함께 구성할 수 없습니다. Dell Hybrid Client는 Latitude 3440과 함께 구성할 수 없습니다. Dell Hybrid Client(v2310 이상)는 OptiPlex 마이크로 폼 팩터 및 Latitude 3450과 함께 별도로 판매되는 고객 설치 옵션이며 8GB 메모리, 128GB 이상 용량의 SSD/HDD 및 Ubuntu Linux 22.04와 DCA-Enabler(Dell Client Agent Enabler)를 사용하여 디바이스를 구성해야 합니다. Dell Hybrid Client 배포 및 변환을 위한 지원 플랫폼과 구성에 대한 자세한 내용은 Dell Hybrid Client 버전 변환 가이드(www.dell.com/support)를 참조하십시오. Windows 10 IoT Enterprise는 Latitude 3450과 함께 구성할 수 없습니다. Latitude 5450 기반 Windows 10 IoT Enterprise는 곧 출시될 예정입니다.
6. 사용 가능한 모든 다운로드 및 최신 릴리스의 전체 목록을 확인하려면 [dell.com/support](https://www.dell.com/support)를 방문하십시오. 자세한 내용은 www.dell.com/support에 게시된 Dell 씬 클라이언트용 Windows 10 Enterprise 관리자 가이드를 참조하십시오.
7. 지원 및 기능은 고객 환경, 지역, 파트너 중개자, VDI 프로토콜 및 구성에 따라 달라질 수 있습니다.
8. TPM은 일부 지역 및 일부 모델에서 사용할 수 있습니다.