



# Cloud Client Workspace

---

향상된 보안과 민첩성으로 디지털  
작업 공간 개선

## 향상된 보안과 민첩성으로 디지털 작업 공간 개선

Cloud Client Workspace 소프트웨어와 Dell 씬 클라이언트 솔루션으로 보안을 유지하면서 인력의 변화하는 요구를 충족하고 효율성을 높여 보십시오.



# Cloud Client Workspace를 선택해야 하는 이유

Dell 씬 클라이언트 솔루션으로 VDI(Virtual Desktop) 및 DaaS(Desktop as a Service)를 위한 개인화된 환경 구축



### 안전하고 최적화된 VDI 환경

Dell 씬 클라이언트 솔루션은 현대적인 IT 관리를 통해 가상화된 데스크탑과 클라우드 애플리케이션에 안전하고 원활하게 액세스할 수 있도록 특별히 설계되어 있는 최적화된 VDI 엔드포인트입니다.

다양한 VDI 활용 사례 및 업무 스타일을 보다 효과적으로 충족할 수 있도록 Dell 커머셜 클라이언트 포트폴리오의 데스크탑, 올인원 및 노트북과 함께 사용할 수 있는 여러 씬 클라이언트 소프트웨어를 제공합니다.

최신 고성능 VDI 프로토콜로 풍부한 사용자 경험을 제공합니다. 별도의 설정 없이 Citrix®, Microsoft®, Omnisia™ 및 Amazon WorkSpaces 환경에 바로 연결할 수 있는 Cloud Client Workspace 솔루션은 가치 실현 시간을 단축하도록 최적화되어 사용자 생산성을 즉시 높일 수 있습니다.



### 간편한 현대화된 IT

씬 클라이언트를 위한 독보적인 하이브리드 클라우드 관리 솔루션으로 분산된 인력을 손쉽게 배치하고 관리를 간소화할 수 있습니다.<sup>1</sup>

업계 최고 수준의 안전한 씬 클라이언트 운영 체제인 Dell ThinOS로 VDI 환경의 공격 노출 지점을 줄일 수 있습니다.<sup>2</sup> 폐쇄형 아키텍처, 개시되지 않은 API, Dell 이 독점적으로 패키징한 암호화된 데이터 및 파일을 기반으로 하는 ThinOS는 보안을 고려해 설계되었습니다.

Dell Technologies는 어디서든 협력하고 혁신할 수 있는 기술 파트너입니다. Dell Technologies는 포괄적인 전문 지식을 바탕으로 완벽한 최신 고성능 씬 클라이언트 솔루션을 비롯하여 데이터 센터에서 엔드포인트에 이르는 모든 VDI 구성 요소를 제공할 수 있습니다.



### 환경 보호 및 지속 가능한 발전

Dell Pro 시스템은 혁신적이고 지속 가능한 제품 및 솔루션으로 조직이 미래 사회에 공헌할 수 있도록 지원합니다.

지속 가능한 Dell Pro 노트북 포트폴리오는 Dell Technologies와 고객 모두의 목표를 달성하도록 지원합니다. 멀티팩 옵션과 함께 100% 재활용 또는 재생 가능한 자재<sup>3</sup>로 포장하여 배송되며 패키징 및 운송 폐기물을 줄입니다.<sup>4</sup>

Dell Technologies는 커머셜 데스크탑 PC 새시에 50% 재활용 강철을 사용하는 등 업계를 선도하고 있습니다.<sup>5</sup> Dell Pro 올인원은 PCR(Post-Consumer Recycled) 플라스틱과 순환형 플라스틱을 포함하여 최대 54%의 재활용 플라스틱으로 설계되었습니다.<sup>5</sup> 또한 패널에는 16%의 재활용 유리가 사용됩니다.<sup>6</sup>

Dell의 Asset Recovery Services로 디바이스의 순환형 경제를 완성해 보세요.<sup>6</sup>

[자세한 정보 >](#)

# Dell 썬 클라이언트의 개념 재정립

## 새롭게 엔지니어링된 포트폴리오

업계를 선도하는 Dell Pro 시스템과 익숙하고 선호하는 썬 클라이언트 소프트웨어를 결합하여 현대화된 VDI 사용자 경험을 제공할 수 있습니다.

## VDI 엔드포인트 최적화

탁월한 사용 편의성과 유연성으로 디지털 작업 공간 및 가상 작업 공간에 액세스할 수 있습니다.



## 특별히 구축된 생태계

세계 1위 모니터<sup>2</sup>와 그 어느 때보다 유연한 마운트 및 스탠드를 포함하여 모든 업무 스타일을 지원합니다.

## 포괄적인 VDI 기술 파트너

Dell Technologies는 포괄적인 전문 지식을 바탕으로 완벽한 최신 고성능 썬 클라이언트 솔루션을 비롯하여 데이터 센터에서 엔드포인트에 이르는 모든 VDI 구성 요소를 제공할 수 있습니다.

## 최고 수준의 보안을 자랑하는 Dell ThinOS 기반 썬 클라이언트<sup>1</sup>

폐쇄형 아키텍처, 공격 지점을 제한하는 시스템 강화 기능, 게시되지 않은 API, Dell이 독점적으로 패키징한 암호화된 데이터 및 파일을 기반으로 하는 ThinOS는 보안을 고려해 설계되었습니다.

## 현대적인 통합 관리

퍼블릭 클라우드에서 Wyse Management Suite Pro를 사용하면 필요할 때 Dell 매니지드 콘솔의 모든 이점을 활용하고 손쉽게 확장할 수 있습니다.

## 보안을 고려한 설계

VDI 및 DaaS 환경의 보안을 강화할 수 있도록 설계된 솔루션으로 어디서나 안심하고 작업할 수 있습니다.

## 일원화된 창구를 통한 지원

전체 Dell 썬 클라이언트 솔루션에 대한 24x7 단일 지원 창구로 효율성을 높여보십시오.





## 사용자 만족도 보장

원활한 협업 및 생산성 지원



### VDI 사용자의 요구 사항 충족

사람들의 업무 방식에 맞게 다양한 씬 클라이언트 소프트웨어와 디바이스 지원.



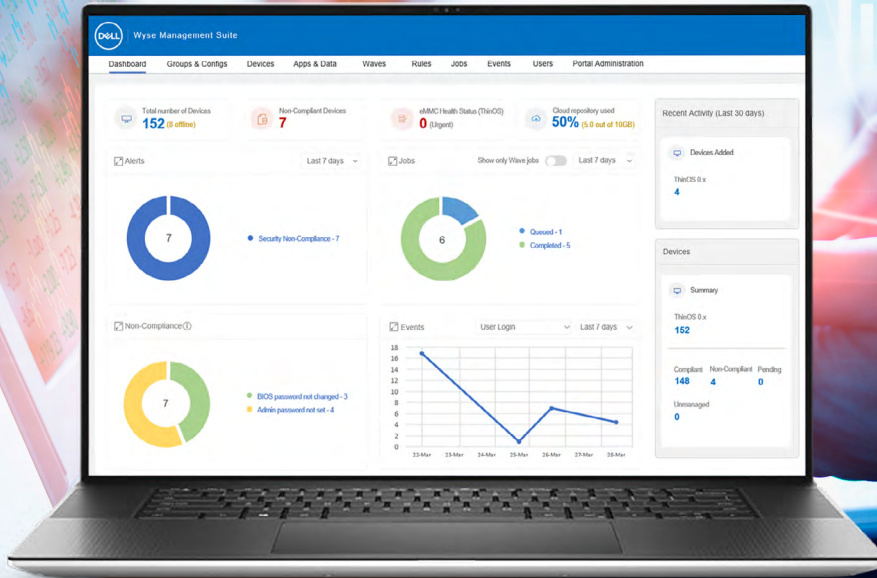
### 위치에 관계없이 어디서나 협업 지원

다양한 협업 및 연결 옵션을 제공하도록 설계된 주변 기기를 통해 검증을 거친 씬 클라이언트 솔루션 사용.



### 효율성과 생산성 증가

VDI에 최적화되었으며 바로 구축할 수 있고 중앙에서 관리되는 씬 클라이언트 솔루션 사용.



## IT 운영 간소화

탁월하고 안전한 사용자 경험을 위한 기반 마련 및 현대화



보안

Cloud Client Workspace 소프트웨어와 VDI에 최적화된 씬 클라이언트 솔루션 사용.



어디서나 배포 및 관리

Wyse Management Suite Pro 사용.

# 적합한 씬 클라이언트 솔루션을 찾는 간단한 3단계 절차

Cloud Client Workspace 소프트웨어와 Dell 씬 클라이언트 솔루션으로 보안을 유지하면서 인력의 변화하는 요구를 충족하고 효율성을 높여 보십시오. Dell Technologies의 씬 클라이언트 소프트웨어 옵션을 업계 선두의 Dell Pro 시스템과 결합하여 더욱 스마트한 사용자 경험과 강력한 보안을 제공하는 맞춤형 VDI 엔드포인트 솔루션을 배포할 수 있습니다.

## 1 씬 클라이언트 소프트웨어 선택

### Dell ThinOS<sup>1</sup>

매우 안전한 씬 클라이언트 OS\*는 VDI용으로 특별히 설계되어 간소화된 사용자 및 IT 경험을 제공합니다. [자세한 정보 >](#)

### Windows IoT Enterprise<sup>1</sup>

강력한 보안 기능과 유연한 관리 옵션으로 Dell에 최적화된 씬 클라이언트에서 Windows®의 성능과 편리함을 즐길 수 있습니다. [자세한 정보 >](#)

## 2 폼 팩터 선택

노트북, 올인원 및 데스크탑 폼 팩터 중에서 선택할 수 있어 개인화된 가상 작업 환경을 구축할 수 있습니다. 어디서나 안심하고 작업하며 새로운 프리미엄 디바이스를 통해 생산성을 높이고 협업을 지원하는 VDI 환경을 구축할 수 있습니다<sup>2</sup>.



OptiPlex 3000 씬 클라이언트

OptiPlex 3000 씬 클라이언트는 조용하고 내구성이 뛰어난 컴퓨팅 경험을 제공하며, 멀티태스킹을 더 쉽게 수행할 수 있습니다.



Dell Pro 24 올인원 35W (QC24251)

성능과 협업 기능이 결합된 세련된 디자인의 공간 절약형 올인원 씬 클라이언트 솔루션입니다.



Dell Pro 14 노트북 (PC14250)

필수 성능을 위한 기능을 갖춘 신뢰할 수 있는 노트북으로 안심하고 작업하십시오.



Dell Pro 16 Plus<sup>3</sup> 노트북 (PB16250)

시원한 16형 디스플레이와 데이터를 정확히 입력할 수 있는 숫자 키패드로 생산성을 높일 수 있습니다.

## 3 Wyse Management Suite Pro 추가

어디서나 모든 Dell 씬 클라이언트 솔루션에 대해 안전한 최신 관리 기능을 제공하는 엔터프라이즈급 솔루션입니다. 모든 수준의 구축을 충족하도록 설계된 하이브리드 클라우드 솔루션으로 분산된 인력을 안전하게 관리하십시오. [자세한 정보 >](#)

▶ [Cloud Client Workspace에 대해 자세히 알아보려면 여기를 클릭](#)

어플라이언스 모드의 Dell ThinOS와 경쟁 제품을 비교한 Dell 분석 결과 기준, 2025년 1월, CLM-006980

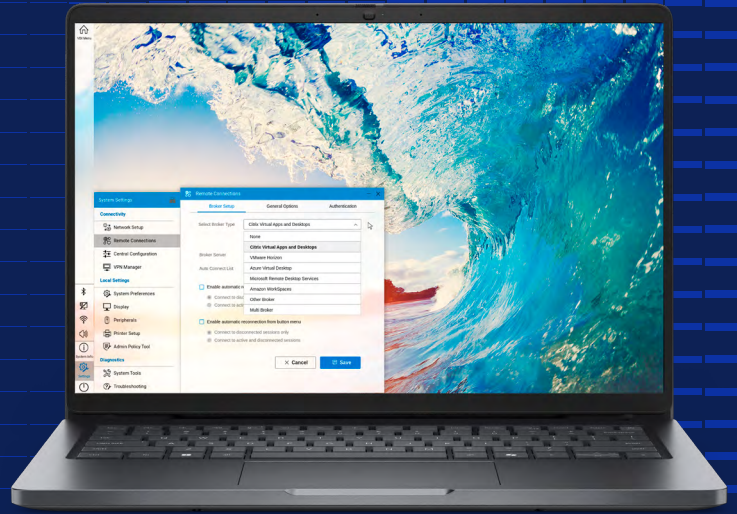
1 제품 항목은 구성 및 운영 체제에 따라 다를 수 있습니다. 일부 품목은 제품이 도입된 후에 구매 가능합니다. 자세한 내용은 [www.dell.com/support](http://www.dell.com/support)에 게시된 설정 및 사양을 참조하십시오.

2 제품 이미지는 실제 크기 비례 이미지가 아닙니다. 정확한 지수는 사양을 참조하십시오.



# Dell ThinOS

최고 수준의 보안을 자랑하는 Dell ThinOS 기반  
썬 클라이언트 솔루션<sup>1</sup>



## 보안을 고려한 설계

기밀 데이터나 개인 정보가 노출되지 않는 로컬 디바이스. Dell ThinOS는 폐쇄형 아키텍처와 중앙 집중식 제어를 통해 위험을 최소화하고 가상 데스크탑과 Desktop as-a-Service 세션을 보호하도록 설계되었습니다. 새로운 관리형 브라우저 옵션\*은 보안 잠금을 통해 안전한 SaaS, DaaS 및 웹 앱 액세스를 지원합니다. FIPS 140-2 및 IPv6 기능으로 강력한 VDI 세션 보안을 보장합니다.

## 하이브리드 근무 방식 지원

주요 통합 커뮤니케이션 솔루션을 지원하는 최적화된 아키텍처를 통해 널리 사용되는 가상 작업 공간에서 손쉽게 협업할 수 있습니다.

[자세한 정보 >](#)

## 최신 하이브리드 클라우드 관리

간편한 배포와 유연한 디바이스 구성 및 모니터링을 통해 언제 어디서나 클라우드에서의 최신 관리가 가능합니다.

## 즉각적인 생산성 실현

퍼블릭 클라우드에서 Wyse Management Suite Pro를 사용하면 Dell 엔드포인트를 중앙 집중식으로 구성, 모니터링 및 관리하고 1대의 디바이스에서 수십만 대의 디바이스까지 확장할 수 있어 모든 배포 수준을 충족할 수 있습니다.

## 사용자 경험 향상

원활한 DaaS 및 SaaS 액세스를 위한 새로운 브라우저 옵션과 간소화된 세션 제어를 위한 직관적인 작업 표시줄이 있는 최신 바탕 화면을 함께 사용하여 생산성을 향상할 수 있습니다. 협업 툴을 위한 기본 최적화 기능, 광범위한 디바이스 지원, 고객이 설치한 소프트웨어 및 검증된 주변 디바이스를 활용하여 고유한 사용자 요구 사항을 충족하도록 설계된 안전하고 맞춤형 경험을 누리십시오.

## Dell ThinOS 기반의 썬 클라이언트 솔루션 선택

OptiPlex 3000 썬 클라이언트  
Dell Pro 24 올인원 35W(QC24251)  
Dell Pro 14 노트북(PC14250)  
Dell Pro 16 Plus 노트북²(PB16250)(고객 설치 옵션)

[더 많은 디바이스 옵션 살펴보기 >](#)

\*Dell ThinOS 버전 10이 필요합니다.



# Windows 11 IoT Enterprise

Dell의 최적화된 씬 클라이언트 솔루션은 Windows®의 뛰어난 성능과 친숙한 환경을 제공합니다.



## 고객 요구 사항에 따른 맞춤형 지원

클라우드 호스팅 데스크탑과 Microsoft Azure Virtual Desktop, Citrix DaaS 또는 Omnisia Horizon Cloud와 같은 Desktop as-a-Service 솔루션을 비롯한 모든 유형의 가상 작업 공간에 액세스할 수 있는 다기능성과 유연성이 특징입니다. 안전하고 개인화된 Windows® 경험을 통해 생산성과 협업을 향상하십시오.

## 유연한 관리 옵션

Dell의 독점적인 Wyse Management Suite를 선택하고, 통합 디지털 작업 공간 플랫폼을 위한 Omnisia Workspace ONE®¹과 Microsoft Endpoint Configuration Manager¹ 지원으로 기존 투자를 활용할 수 있습니다.

[자세한 정보 >](#)

## 동급 최고 수준의 보안

데스크탑 환경을 보호하며 높은 부가 가치를 창출하는 Dell 소프트웨어를 이용해 최신 보안 위협을 방지하는 기능을 강화하고, 업무 중단을 최소화하며, 디바이스 문제 해결을 관리하는 데 드는 시간을 줄일 수 있습니다.

## VDI 지원

널리 사용되는 VDI 환경을 위한 포괄적이고 향상된 클라이언트 제품군이 내장되어 있습니다.

## 풍부한 협업 경험

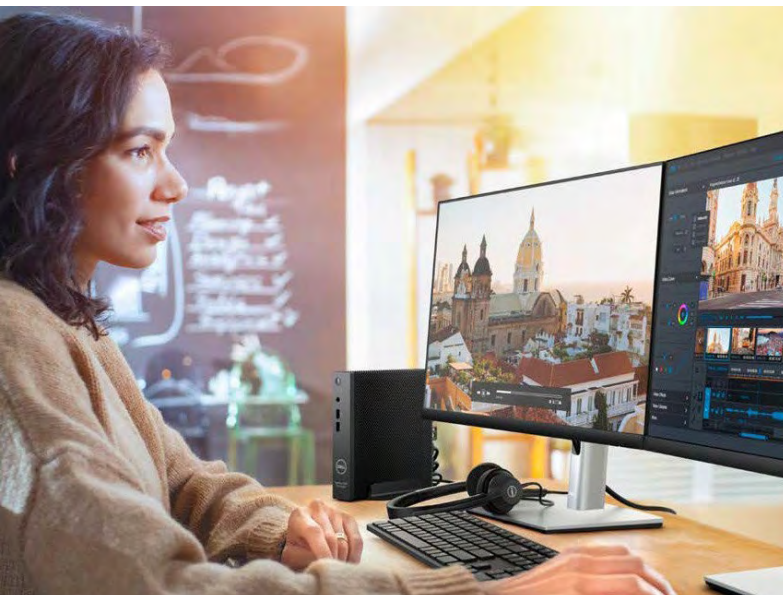
로컬 VDI 플러그인에 대한 지원으로 고품질 미디어 스트림이 가능해지고 비즈니스는 실시간 커뮤니케이션과 향상된 협업을 통해 즉각적인 이점을 얻을 수 있습니다.

## 직관적인 IT 인터페이스

Dell Application Control Center에서 직관적인 인터페이스를 통해 시스템을 배포하고 내장형 애플리케이션을 관리하며 쓰기 필터를 제어합니다.

## Dell Hybrid Client를 지원하는 최신 씬 클라이언트 솔루션 선택

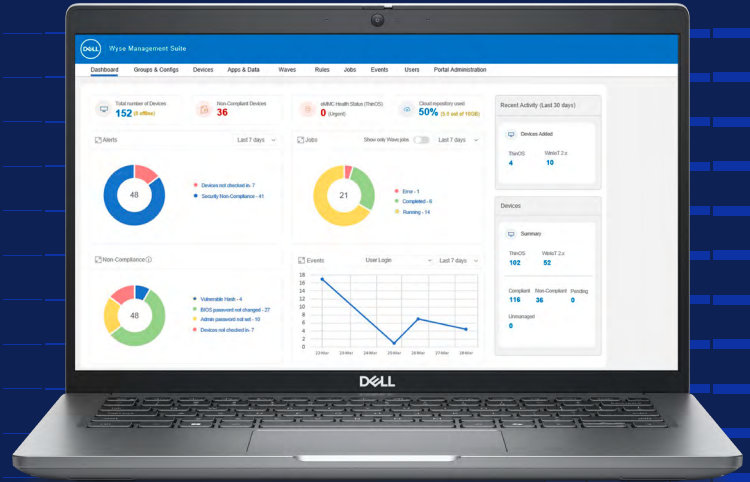
OptiPlex 3000 씬 클라이언트  
Dell Pro 24 올인원 35W(QC24251)  
Dell Pro 14 노트북(PC14250)





# Wyse Management Suite

Dell 클라우드 고객을 위한 하이브리드 클라우드 관리 솔루션.



## 현대적 관리

온프레미스 구축 또는 Dell 매니지드 퍼블릭 클라우드 또는 두 가지 모두를 함께 사용할 수 있는 옵션을 통해 모듈형 아키텍처의 유연성을 누릴 수 있습니다. 자동화된 프로세스, 지능형 통찰력, 규칙 기반 자동화를 통해 생산성을 극대화할 수 있습니다.

## 항상 원할한 운영 유지

언제든지 제공되는 지원을 통해 향후 비즈니스 환경 변화에 민첩하게 대응할 수 있습니다. 역할 기반 관리를 위한 Azure Active Directory 인증, 2단계 인증을 통한 고급 보안, HTTPS 기반 이미지 설치 및 규정 준수 정책 알림 기능을 사용하여 안심하고 작업할 수 있습니다.

[자세한 정보 >](#)

## 즉각적인 생산성 실현

퍼블릭 클라우드에서 Wyse Management Suite Pro를 사용하여 즉시 제어력을 확보할 수 있습니다.<sup>1</sup> 큰 작업에서도 간편한 시작과 스케일 업이 가능합니다. Wyse Management Suite Pro as-a-Service를 통해 현장 또는 방화벽 뒤에 있는 모든 엔드포인트를 손쉽게 감시할 수 있습니다. 실행 가능한 통찰력을 제공하는 동적 대시보드로 일상적인 운영을 간소화하고 단일 인터페이스에서 전체 시스템을 세밀하게 제어하십시오.

## 문제에 미리 대비

Wyse Management Suite Pro는 Dell ProSupport<sup>2</sup> for Software와 함께 제공됩니다. ProSupport for Software를 이용하면 지역 내 고급 기술 전문가의 지원을 24x7로 활용하여 중대한 문제에 대한 조치를 취할 수 있으므로, 비즈니스 발전에 기여하는 전략적인 업무에 집중할 수 있습니다.



# OptiPlex 3000 씬 클라이언트

Dell Cloud Client 솔루션에 최적화된  
세련되고 강력한 데스크탑 씬 클라이언트



## 활용도가 높고 매우 안전한<sup>1</sup> 씬 클라이언트

풍부한 생태계와 지속 가능한 구성 요소를 비롯하여, 30년간의 신뢰할 수 있는 데스크탑 혁신을 추진해온 OptiPlex에서 설계했습니다.

## 하이브리드 근무 방식 지원

주요 통합 커뮤니케이션 솔루션을 지원하는 최적화된 아키텍처를 통해 널리 사용되는 가상 작업 공간에서 손쉽게 협업할 수 있습니다.

## 디지털 및 가상 작업 공간에 즉각적으로, 원활하게 액세스

인텔® 셀러론 및 펜티엄 쿼드 코어 프로세서를 탑재합니다.

## 팬이 없는 컴팩트한 디자인

비좁은 공간에 적합하며 빠르고 내구성이 뛰어난 컴퓨팅 경험을 제공합니다(움직이는 부품 없음).

## 최신 하이브리드 클라우드 관리

뛰어난 제어 기능과 민첩성을 제공하는 솔루션입니다.

## OptiPlex 3000 씬 클라이언트용으로 설계되고 테스트를 거친 제품

Dell 24 모니터 - P2422H

Dell Pro 무선 키보드 및 마우스 - KM5221W

Dell Pro 스테레오 헤드셋 - WH3022

OptiPlex 마이크로 및 씬 클라이언트 올인원 스탠드 - MFS22

OptiPlex 마이크로 및 씬 클라이언트 듀얼 VESA 마운트(어댑터 브래킷 포함)

Dell 싱글 모니터 암 - MSA20



# Dell Pro 24

## 올인원 35W

### 씬 클라이언트 솔루션 (QC24251)

성과와 협업 기능이 결합된 세련된 디자인의 공간 절약형 올인원 씬 클라이언트 솔루션입니다.



#### 디지털 및 가상 작업 공간에 대한 안전한 액세스

Wyse Management Suite의 다양한 씬 클라이언트 운영 체제 옵션 및 중앙 집중식 제어 기능. Dell ThinOS 또는 Windows 11 IoT Enterprise로 Dell Pro 24 올인원을 구성하여 더욱 스마트한 사용자 경험, 강력한 보안, 간편한 IT 관리로 VDI 환경을 강화할 수 있습니다.

#### 한 차원 높은 수준의 화상 회의

내장형 FHD HDR 팝업 카메라로 원활하게 협업하고, 디지털 오버랩 HDR로 열악한 조명 조건에서도 사실적으로 색상을 재현할 수 있습니다. 사생활을 지키고 싶을 때는 팝업 카메라를 아래로 눌러 숨길 수 있습니다.

#### 응답성이 뛰어난 비즈니스급 성능

Dell ThinOS 또는 Windows 11 IoT Enterprise로 구성된 경우 최대 i5 프로세서의 인텔® 코어™로 생산성을 높이도록 설계되었습니다.

#### 원활한 협업을 지원하도록 설계되고 테스트를 거친 혁신 제품

세계 1위 모니터 회사<sup>1</sup>의 엄선된 Dell 모니터와 올인원을 조합하여 생생한 멀티 모니터 생산성을 제공합니다. 두 제품 모두 테두리가 거의 없는 TUV 인증 디스플레이와 슬림하고 인체공학적인 스탠드를 제공합니다.

#### 성능 중심 설계

Dell Pro 데스크탑은 신뢰성과 내구성을 고려하여 제작되었으며, 첫해에 서비스가 필요한 비율은 1% 미만입니다.<sup>2</sup>

#### Dell Pro 24 올인원에 맞추어 설계 및 테스트 완료

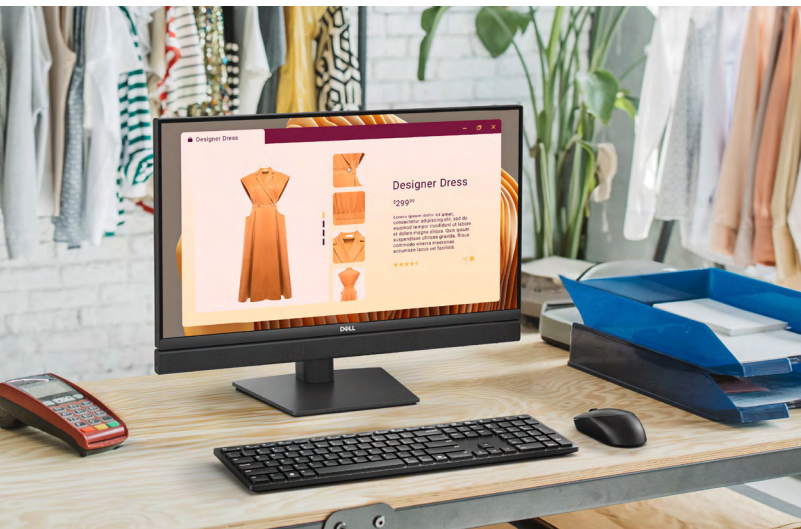
Dell 24형 모니터 - P2423D

Dell Pro 무선 키보드 및 마우스 - KM5221W

Dell Premier 멀티 디바이스 무선 키보드 및 마우스 - KM7321W

Dell Pro 24 올인원 기본 스탠드

Dell Pro 24 올인원 높이 조절 스탠드





# Dell Pro 14

## 씬 클라이언트 솔루션 (PC14250)

모든 비즈니스를 위한 향상된 필수  
생산성 기능을 갖춘 현대적인 디자인.



### 디지털 및 가상 작업 공간에 대한 안전한 액세스

Wyse Management Suite의 다양한 씬 클라이언트 운영 체제 옵션 및 중앙 집중식 제어 기능. Dell ThinOS 또는 Windows 11 IoT Enterprise로 Dell Pro 14 노트북을 구성하여 더 스마트한 사용자 경험, 더 강력한 보안과 간소화된 IT 관리 기능으로 VDI 환경을 지원할 수 있습니다.

### 안심하고 협업

FHD IR 카메라는 열악한 조명 조건에서도 이미지 디테일을 정확하게 포착하는 HDR 기술로 모든 화상 회의에서 탁월한 화질을 구현합니다. 2개의 마이크와 2개의 하부 출력 스피커를 갖춘 듀얼 스피커로 생생한 화상 회의 사운드를 경험할 수 있습니다.

### 확장 가능한 비즈니스급 성능

인텔® 코어™ 프로세서로 최신 혁신 기술을 경험해 보십시오. 세련되고 넓은 16:10 디스플레이, 동일한 설치 공간<sup>2</sup>에 매끈하고 슬림한 베젤<sup>1</sup>과 5% 더 넓어진 화면 영역으로 생산성을 높일 수 있고 아름답고 섬세한 해상도를 제공합니다.

### 신속한 연결

Wi-Fi 6, Wi-Fi6E 및 Wi-Fi 7 지원 무선 카드를 포함한 연결 옵션 어레이 중에서 선택할 수 있습니다<sup>3</sup>.

### 뛰어난 배터리 지속 시간

대용량 배터리 및 초저전력 디스플레이 옵션을 선택하면 한 번의 충전으로 최대 10.3시간까지 시스템을 사용할 수 있습니다.<sup>4</sup>

### 고급 자재 및 마감

마그네타이트 소재를 사용하여 레이저 텍스처 마감으로 세심하게 제작 어디서나 작업할 수 있도록 제작된 이러한 노트북은 엄격한 MIL-STD 810H 테스트를 거쳐 내구성과 안정성을 보장합니다.

### Dell Pro 14에 맞추어 설계 및 테스트 완료

Dell Pro 24 Plus USB-C 허브 모니터 - P2425HE  
Dell Pro 무선 키보드 및 마우스 - KM5221W  
Dell Pro 7-in-1 USB-C 트래블 어댑터 - DA310  
Dell Pro 무선 헤드셋 - WL3024  
Dell Pro 14-16 Plus EcoLoop 슬림 백팩 - CP5724S  
Dell Pro 스마트 도크 -SD25(Dell Pro 14가 Dell ThinOS 운영 체제로 구성된 경우에만 일부 기능이 지원됨)



# Dell Pro 16 Plus<sup>3</sup>

## 씬 클라이언트 솔루션 (PB16250)

시원한 16형 디스플레이와 데이터를 정확히 입력할 수 있는 숫자 키패드로 생산성을 높일 수 있습니다.



### 디지털 및 가상 작업 공간에 대한 안전한 액세스

Wyse Management Suite의 다양한 씬 클라이언트 운영 체제 옵션 및 중앙 집중식 제어 기능. Dell ThinOS로 Dell Pro 16 Plus 노트북을 구성하여 더 스마트한 사용자 경험, 더 강력한 보안, 간편한 IT 관리로 VDI 환경을 지원할 수 있습니다.

### 원활한 회의 환경

HDR 기술이 적용된 FHD 카메라로 까다로운 조명 조건에서도 최적의 회의 환경을 구현할 수 있습니다. QHD+, ComfortView Plus, 터치 등 다양한 디스플레이 옵션 중에서 선택할 수 있습니다.

### 혁신적인 디자인

알루미늄 상단 커버와 팜레스트로 제작된 이 이동성이 뛰어난 공간 절약형 디자인은 뛰어난 내구성과 세련미를 모두 제공합니다.

### 모두 보기

넉넉한 16:10 화면 비율 디스플레이에 세련되고 얇은 테두리를 적용해 16:9 화면 비율보다 화면 공간이 5% 더 넓어져 생산성을 높일 수 있습니다.

### 민첩한 탐색

전문 인력을 위해 세심하게 제작되어 작업을 빠르게 탐색할 수 있는 충분한 공간을 제공하는 풀사이즈 숫자 키패드, 넓은 터치패드와 팜레스트를 갖췄습니다.

### 오래 지속되는 배터리

콘센트가 없어도 어디서든 손쉽게 작업할 수 있습니다.

### 안심할 수 있는 업무 환경

지문 인식기(선택 사항)<sup>1</sup>, 스마트 카드 리더<sup>1</sup> 및 FIPS 140-2 기능으로 강력한 VDI 세션 보안을 보장합니다.

### Dell Pro 16 Plus에 맞추어 설계 및 테스트 완료

Dell Pro 27 Plus 비디오 컨퍼런싱 모니터 - P2724DEB  
Dell Pro 7-in-1 USB-C 트래블 어댑터 - DA310  
Dell Pro Plus 키보드 및 마우스 - KM7321W  
Dell Pro Plus 무선 ANC 헤드셋 - WL5024  
Dell Pro 14-16 Plus EcoLoop 슬림 백팩 - CP5724S  
Dell Pro Thunderbolt 4 스마트 도크 - SD25TB4\*

\*Dell ThinOS는 SmartDock SD25TB4의 기본 기능을 지원합니다. 그러나 일부 고급 기능은 지원되지 않습니다.



Cloud Client Workspace 솔루션은 규제를 받는 산업의 요구 사항을 해결하여 더 높은 수준의 보안과 관리 용이성을 보장합니다.



### 의료

의료 전문가는 장소나 사용 가능한 스테이션에 상관없이 애플리케이션과 환자 기록에 안전하게 액세스할 수 있어야 합니다. Dell Cloud Client Workspace 솔루션을 사용하면 보안을 개선하고, 관리를 간소화하며, 성능을 향상시켜 엔드포인트보다 환자에 더 집중할 수 있습니다.



### 리테일

리테일 업계의 IT 부서는 시스템의 확장 계획, 데이터 보안, 관리 및 내구성을 고려하면서 클라우드 클라이언트 컴퓨팅으로 자연스럽게 전환해야 합니다. Dell Cloud Client Workspace 솔루션은 안전하고 관리하기 쉬우며 매장 방문 고객은 물론 온라인 고객의 경험도 개선합니다.



### 정부 서비스

정부 IT 시스템마다 고유한 과제가 있지만, 최우선 과제는 보안 및 엄격한 규정 준수 요구 사항입니다. Dell Cloud Client Workspace 솔루션은 중앙 정부와 지방 정부, 연방 정부 기관에 안전한 플랫폼을 제공하므로, IT 부서에서 고도의 기밀 정보에 액세스할 때 요구되는 엄격한 정부 규정을 충족할 수 있습니다. 또한 직원들은 클라우드 환경에 안전하게 액세스할 수 있고 데이터는 데이터 센터에서 철저하게 보호됩니다.



### 금융 서비스

금융 서비스의 기술 요구 사항은 매우 까다로우며, 특히 비즈니스에 적합하고 정책을 준수해야 합니다. 데이터 정확성, 무결성 및 빠른 액세스 속도가 필수적이며, 시스템 장애나 지연이 발생할 경우 회사에 손해를 끼칠 수 있습니다. Dell Cloud Client Workspace 솔루션은 인프라스트럭처의 신뢰성과 관리 용이성을 높이므로 회사 데이터가 위협해질 가능성을 최소화할 수 있습니다.



### 교육

비즈니스 전문가가 비즈니스를 해야 하는 것과 마찬가지로, 교육 부문에서 강사는 가르쳐야 하고 학생은 배워야 합니다. Dell Cloud Client Workspace 솔루션은 보안을 강화하고, 관리를 간소화하며, 성능을 향상시켜 초중고와 대학교의 IT 전문가, 교육자 및 학생의 역량을 높일 수 있습니다.



## 2페이지

1. Wyse Management Suite Pro Edition이 필요합니다. 경쟁 제품에 대한 Dell 내부 분석 기준, 2025년 1월.
2. 어플라이언스 모드의 Dell ThinOS와 경쟁 제품을 비교한 Dell 분석 결과 기준, 2025년 1월.
3. 지속 가능한 산림 자재 형태의 자재가 사용됩니다. 주문에 추가되어 구성품에 포함된 선택 사항 품목은 제외됩니다.
4. 내부 분석 기준, 2024년 11월.
5. 내부 분석 기준, 2025년 1월. 백분율은 시스템 플라스틱 중량 기준입니다. PCR(Post-Consumer Recycled) 플라스틱: 최대 43%, 순환형 ITE 파생 플라스틱: 최대 11%.
6. 내부 분석 기준, 2025년 1월. 백분율은 시스템 플라스틱 중량 기준입니다. PCR(Post-Consumer Recycled) 플라스틱: 최대 41%, 순환형 ITE 파생 플라스틱: 최대 11%.  
패널에는 재활용 유리가 사용됩니다.

## 3페이지

1. 어플라이언스 모드의 Dell ThinOS와 경쟁 제품을 비교한 Dell 분석 결과 기준, 2025년 1월.
2. 11년 연속 세계 1위를 차지한 Dell 모니터. IDC Worldwide Quarterly PC Monitor Tracker, 2025년 1분기. 2014년~2024년. Alienware 및 게이밍 모니터는 제외됩니다.

## 7페이지

1. 어플라이언스 모드의 Dell ThinOS와 경쟁 제품을 비교한 Dell 분석 결과 기준, 2025년 1월.
2. ThinOS는 Dell Pro 16 Plus의 일부 구성 옵션 및 기능에 사용할 수 있는 고객 설치 옵션입니다. ThinOS v10은 USB 키에서 수동으로 설치하거나 출고 시 설치된 관리형 클라이언트용 Ubuntu 24.04와 함께 제공되는 장치에 배포할 수 있습니다. 필요한 ThinOS v10 구독 라이선스는 별도로 판매됩니다.

## 9페이지

1. 함께 제공되지 않으며, 각 공급업체를 통해 사용 가능합니다.

## 10페이지

1. 퍼블릭 클라우드의 Wyse Management Suite Pro가 필요하며 라이선스를 활성화해야 합니다.
2. Dell ProSupport 이용 가능 여부와 조건은 지역에 따라 다릅니다. [자세한 내용은 dell.com/servicecontracts/global](https://dell.com/servicecontracts/global)을 참조하십시오.

## 11페이지

1. 어플라이언스 모드의 Dell ThinOS와 경쟁 제품을 비교한 Dell 분석 기준, 2025년 1월.

## 12페이지

1. 11년 연속 세계 1위를 차지한 Dell 모니터. IDC Worldwide Quarterly PC Monitor Tracker, 2025년 1분기. 2014년~2024년. Alienware 및 게이밍 모니터는 제외됩니다.
2. Dell Qi(Quality Intelligence) 툴 - Dell 내부 분석 기준, 2025년 1월.

## 13페이지

1. \*Wi-Fi 7: Wi-Fi 7 인증 제품은 2024년 중 Wi-Fi Alliance 인증 일정에 따라 출시될 예정입니다. Wi-Fi 7을 이용하려면 최신 Wi-Fi 얼라이언스 인증, Windows HLK 인증 디바이스 드라이버, 하드웨어 업데이트, 지원되는 Windows OS 버전 및 호환 라우터가 필요합니다. Windows 11에서 Wi-Fi 7/6E 연결(6GHz)은 제한적이며 드라이버를 사용할 수 있고 하드웨어 채택이 증가할 때까지 이전 세대의 Wi-Fi 6E/Wi-Fi 6 속도를 활용합니다. Dell ThinOS에서 Wi-Fi 7 지원이 곧 제공될 예정이며 Wi-Fi 7용으로 구성된 경우 Wi-Fi 6E/6 속도로 작동합니다. Ubuntu OS는 Wi-Fi 7을 지원하지 않으며 Wi-Fi 7용으로 구성된 경우 Wi-Fi 6E/6 속도로 작동합니다. 라우터는 별매입니다. Wi-Fi 7/6E(6GHz) 연결은 일부 지역에서만 사용할 수 있습니다. 이용 가능 여부는 서비스 공급업체에 문의하십시오. Bluetooth 무선 카드 버전은 시스템에 설치된 운영 체제에 따라 다를 수 있습니다.

## 14페이지

1. Dell Pro 14는 동일한 설치 공간에서 이전 모델(Latitude 3450)보다 5% 더 넓은 화면 영역을 제공합니다. 내부 테스트 기준. (2024년 11월)
2. 89.8%의 최대 화면 대 본체 비율 구성은 FHD+ 디스플레이를 지원하는 Dell Pro 16에 해당합니다. Dell 내부 테스트 기준, 2024년 11월.
3. Wi-Fi 7: Wi-Fi 7 인증 제품은 2024년 중 Wi-Fi Alliance 인증 일정에 따라 출시될 예정입니다. Wi-Fi 7을 이용하려면 최신 Wi-Fi 얼라이언스 인증, Windows HLK 인증 디바이스 드라이버, 하드웨어 업데이트, 지원되는 Windows OS 버전 및 호환 라우터가 필요합니다. Windows 11에서 Wi-Fi 7/6E 연결(6GHz)은 제한적이며 드라이버를 사용할 수 있고 하드웨어 채택이 증가할 때까지 이전 세대의 Wi-Fi 6E/Wi-Fi 6 속도를 활용합니다. Dell ThinOS에서 Wi-Fi 7 지원이 곧 제공될 예정이며 Wi-Fi 7용으로 구성된 경우 Wi-Fi 6E/6 속도로 작동합니다. Ubuntu OS는 Wi-Fi 7을 지원하지 않으며 Wi-Fi 7용으로 구성된 경우 Wi-Fi 6E/6 속도로 작동합니다. 라우터는 별매입니다. Wi-Fi 7/6E(6GHz) 연결은 일부 지역에서만 사용할 수 있습니다. 이용 가능 여부는 서비스 공급업체에 문의하십시오. Bluetooth 무선 카드 버전은 시스템에 설치된 운영 체제에 따라 다를 수 있습니다.
4. 인텔 RPL-R U5-220U, 16GB RAM, 256GB PCIe SSD, Windows 11, FHD+ 터치 미지원 400니트 패널, 55Whr 배터리가 탑재된 Dell Pro 14를 사용하여 Mobile Mark 2025 배터리 지속 시간 벤치마크 테스트를 통해 실시한 테스트 기준, 2025년 2월. 이 벤치마크 테스트에 대한 자세한 내용을 보려면 [www.bapco.com](https://www.bapco.com)을 방문하세요. 실제 배터리 지속 시간은 제품의 구성과 사용 방법, 소프트웨어, 사용량, 작동 조건, 전원 관리 설정 및 기타 요인에 따라 달라지며 테스트 결과보다 크게 짧을 수 있습니다. 최대 배터리 지속 시간은 시간이 지남에 따라 감소합니다. 명시된 Whr(Watt Hour)이 배터리 수명을 의미하지는 않습니다.

## 15페이지

1. 지문 및 스마트 카드 리더(선택 사항)에 대한 지원은 ThinOS 릴리스 10에서 2025년 5월에 제공될 예정입니다.