



# 온종일 그대로 생산성 유지

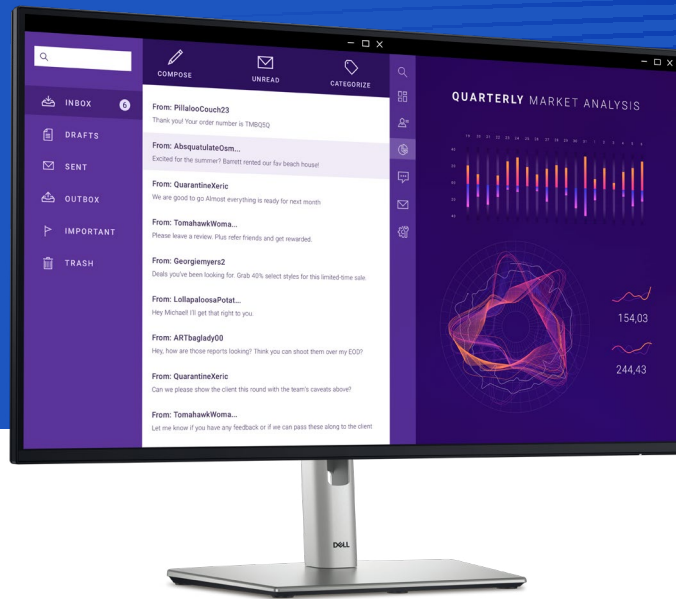
Dell 27 모니터 | P2725H

Dell 27 모니터 | P2725H(스탠드 미포함)<sup>1</sup>

세계 1위 모니터 회사\*

\* Dell 모니터는 9년 동안 세계 1위를 차지했습니다! 출처: IDC Worldwide Quarterly PC Monitor Tracker, 2023년 3분기. 2014년~2023년.  
1 제품 제공 여부는 국가마다 다를 수 있습니다. 자세한 내용은 Dell 담당자에게 문의해 주십시오.

# Eye Comfort 부문에서 별 4개 인증을 받은 모니터<sup>1</sup>



이 27형 FHD 모니터로 시각적 편안함과 원활한 연결을 경험해 보세요.

## 눈의 피로 개선

이 모니터는 눈의 편안함에 대한 최신 업계 표준인 TÜV Rheinland® Eye Comfort 별 4개 인증을 획득했으며 눈의 피로를 줄이는 데 도움을 줍니다.

청색광 방출을 35% 미만으로 줄이는 향상된 내장 기능인 ComfortView Plus, 99% sRGB의 생생한 색상, 더 부드럽고 선명한 움직임을 표현하는 100Hz 화면 재생률의 이점을 누릴 수 있습니다.

## 간편한 연결

DisplayPort 1.2, VGA, HDMI, 최대 15W의 전력을 공급하는 간편하게 액세스 가능한 USB-C 포트 등 다양한 포트와 액세서리를 연결할 수 있습니다.

## 선명한 작업 화면

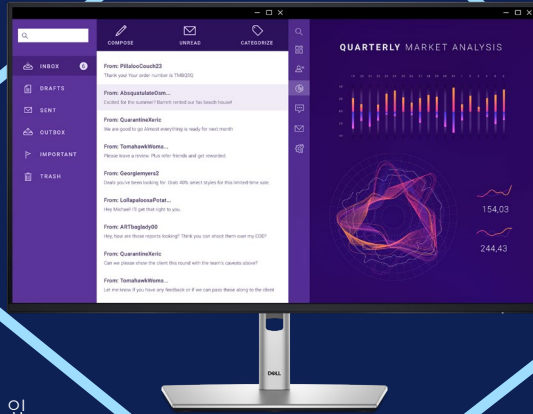
IPS(In-Plane Switching) 기술이 적용된 이 모니터는 178°/178°의 광시야각을 제공하므로 거의 모든 각도에서 일관된 색상과 이미지 품질로 작업 내용을 볼 수 있습니다.

1500:1 명암비로 더 깊은 검은색과 밝은 흰색을 경험해 보세요.



**눈의 피로 개선**

눈의 편안함을 유지하면서 생산성을 높여보세요. 100Hz의 화면 재생률로 부드러운 움직임을 표현하고, 향상된 ComfortView Plus로 유해한 청색광 방출을 줄이면서 99% sRGB 범위로 생생한 색상을 볼 수 있습니다.



**어디서든 더 나은 시야**

이 FHD 모니터에서는 IPS(In-Plane Switching) 기술로 구현되는 광시야각으로 일관된 이미지를 보고, 1500:1 명암비로 디테일한 이미지를 확인할 수 있습니다.



**간편한 멀티태스킹**

화면에서 여러 앱을 구성할 수 있는 Dell Display Manager로 효율성을 높이세요.



**간편한 연결**

최대 15W의 전력을 공급하는 간편하게 액세스 가능한 USB-C 다운스트림 포트를 비롯한 다양한 포트를 통해 액세스를 연결할 수 있습니다.

▶ 자세히 보려면 여기를 클릭하십시오.

**세계 1위 모니터 브랜드\***

Dell은 신뢰할 수 있는 성능을 보장하기 위해 엄격한 개발 프로세스와 테스트를 거친 세계적 수준의 모니터를 제공합니다. 탁월한 보증 및 지원 옵션으로 안심하고 사용할 수 있습니다. 환경 친화적인 Dell 모니터는 환경 표준을 준수하며 지속 가능한 자재로 제작됩니다.

\* Dell 모니터는 9년 동안 세계 1위를 차지했습니다! 출처: IDC Worldwide Quarterly PC Monitor Tracker, 2023년 3분기. 2014년~2023년.



# 환경 친화적 사고

## 지속 가능한 자재 사용

PCR(Post-Consumer Recycled) 플라스틱과 순환형 ITE 파생 플라스틱을 포함하여 85%의 재활용 플라스틱<sup>1</sup>, 50%의 재활용 강철<sup>2</sup>, 100%의 재활용 알루미늄<sup>2</sup>, 최소 20%의 재활용 유리<sup>3</sup> 등 지속 가능한 자재로 세심하게 제작되었습니다.<sup>3</sup>

## 패키징의 혁신

플라스틱 사용량을 줄이고<sup>4</sup> 재활용 가능한 100%의 재생 가능 자재로 제작된 상자에 담겨 배송됩니다.<sup>5</sup> Dell은 완전히 환경 친화적인 섬유로 제작한 완충재 솔루션으로 전환하고 있습니다.

## 향상된 표준

Dell Technologies는 EPEAT Climate+ 인증을 달성한 광범위한 디스플레이 제품 유형의 포트폴리오를 보유하고 있습니다.<sup>6</sup> 이 모니터는 가장 엄격한 환경 표준을 준수하며, 탈탄소화를 위한 업계 모범 사례인 Climate+ 인증과 함께 EPEAT Gold 등급을 받았습니다.<sup>7</sup>

## 에너지 절약을 위한 노력

Dell Display Manager에서 PowerNap 모드를 사용하면 에너지 사용량이 최대 14.8% 절감됩니다.<sup>8</sup>

1 백분율은 시스템 플라스틱 중량을 기준으로 하며, 모델에 따라 다를 수 있습니다. 60% PCR(Post-Consumer Recycled) 플라스틱, 25% 순환형 ITE 파생 플라스틱, ITE 파생 PCR(Post-Consumer Recycled) 플라스틱. EU 지침 2012/19/EU(WEEE 지침) 40의 부록 II, 파트 3의 IT 및 통신 장비 카테고리에 나열된 폐기 제품 및 텔레비전에서 파생된 자재입니다. 내부 분석 기준, 2024년 1월.

2 100% 재활용 알루미늄: 모니터 스탠드. 50% 재활용 강철: 모니터 세시. 내부 분석 기준, 2024년 1월.

3 2024년에 출시되는 모든 신규 모니터에 적용됩니다. 재활용 유리는 모니터 패널에 사용됩니다. 내부 분석 기준, 2024년 1월.

4 내부 분석 기준, 2024년 1월. 2024년에 출시되는 모든 새로운 P Series 및 S Series 모니터에 적용됩니다. 플라스틱 사용의 평균 22% 감소는 EPE 품 제거로 인한 것입니다.

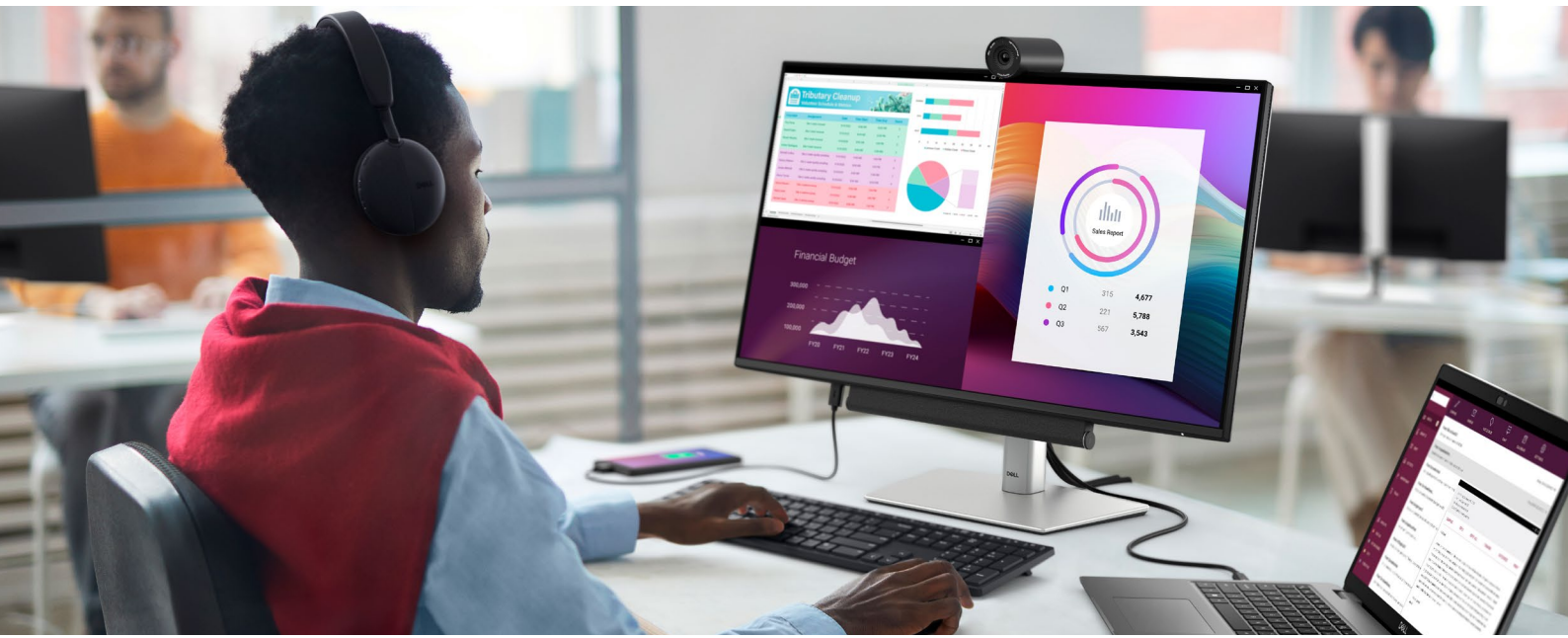
5 2023년부터 출시된 모든 Dell 모니터에 적용됩니다. FSC 인증 숲의 자재, 재활용 자재 및/또는 FSC 관리 목재를 혼합한 FSC 혼합 자재로 제작됩니다. 내부 분석 기준, 2023년 8월.

6 모든 해당 국가에서 획득한 EPEAT Climate+ 인증 기준. EPEAT 등록(해당하는 경우). EPEAT 등록은 국가별로 다릅니다. 국가별 등록 상태 및 계층 등급은 [www.epeat.net](http://www.epeat.net)에서 확인할 수 있습니다. 2023년 10월 기준 데이터입니다.

7 내부 분석 기준, 2023년 11월. 모든 해당 국가에서 획득한 EPEAT Climate+ 인증 기준. EPEAT 등록(해당하는 경우). EPEAT 등록은 국가별로 다릅니다. 국가별 등록 상태 및 계층 등급은 [www.epeat.net](http://www.epeat.net)에서 확인할 수 있습니다.

8 모니터를 하루 10시간 사용한다는 가정하에 계산했으며, 디바이스의 화면 보호기 작동으로 디스플레이가 절전 모드로 전환되는 1.5시간의 유휴 시간을 포함하는 시간입니다. 내부 분석 기준, 2023년 5월.





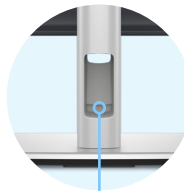
# 종일 지속되는 편안함

초박형 베젤 디자인으로 원활한 시청을 경험하고 작업에 집중할 수 있습니다.



### 간편한 사용

조이스틱으로 간편하게 OSD 메뉴를 탐색하고 설정을 변경할 수 있습니다.



### 깔끔한 작업 공간

작은 모니터 받침대로 책상 공간을 확보하고 케이블을 라이저에 넣어 숨길 수 있습니다.<sup>1</sup>

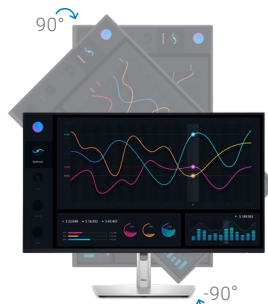


### 빠른 액세스

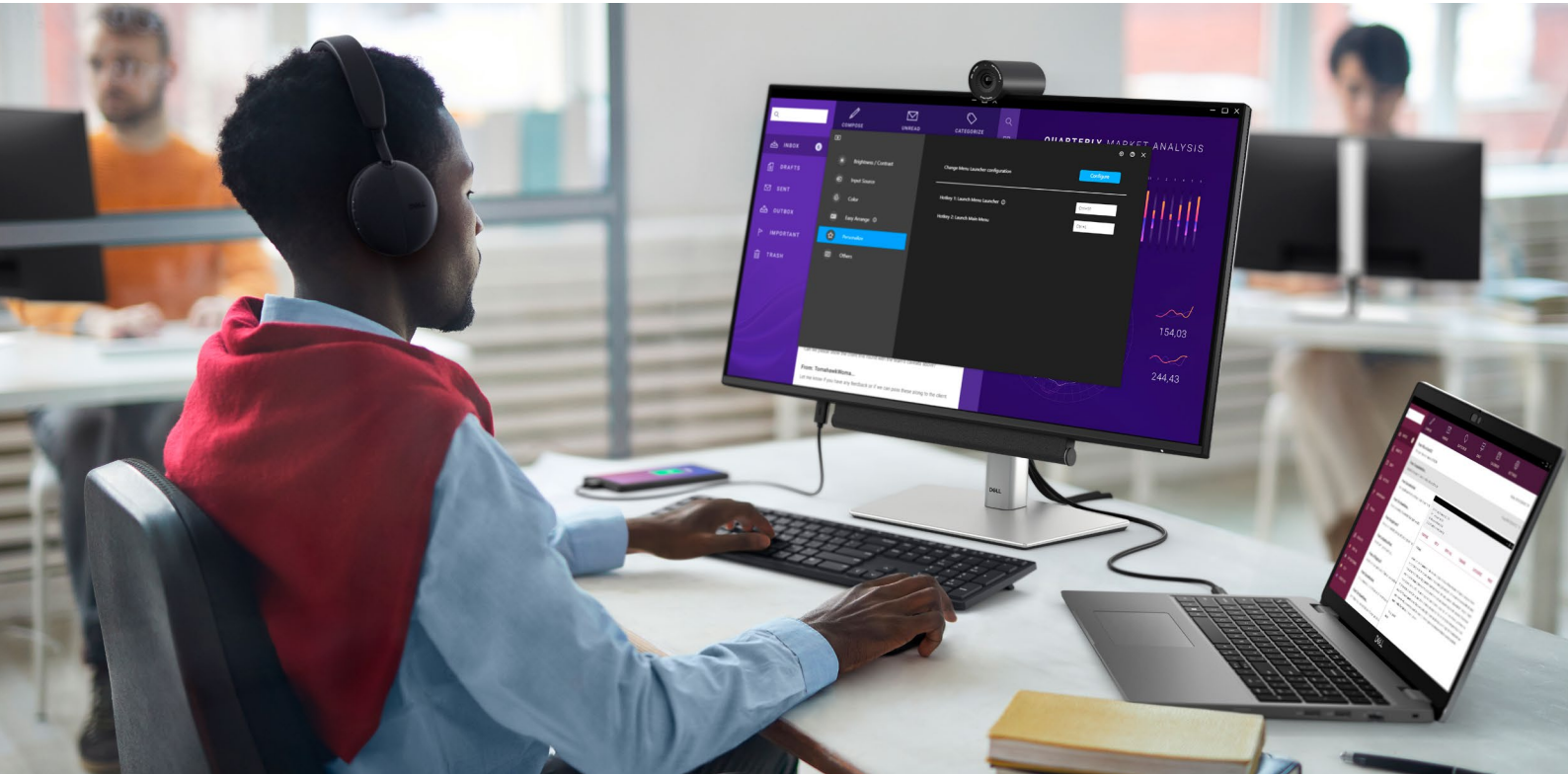
USB-C 다운스트림 포트에 빠른 데이터 전송이 가능하고 최대 15W로 전력을 충전할 수 있습니다.

### 편안한 작업 수행

사용자에 맞춰 모니터의 기울기<sup>1</sup>, 좌우 회전<sup>1</sup>, 피벗<sup>1</sup>, 높이<sup>1</sup>(최대 150mm)를 조절할 수 있어 편안하게 작업 가능합니다.



<sup>1</sup> Dell 27 모니터 - P2725H(스탠드 미포함)에는 적용되지 않습니다.



# Dell Display Manager

화면을 정리하고, 모니터 설정을 맞춤 구성하며, 관리를 간소화할 수 있는 기능으로 효율성을 높일 수 있습니다.

## 멀티태스크 효율성

EasyArrange 기능으로 화면을 정리하고 EasyArrange Memory를 사용하여 프로 파일을 저장할 수 있습니다.

## 손쉬운 관리

자동화되고 포괄적이며 여러 툴과 호환되는 원격 관리 기능을 사용하여 모니터 그룹을 관리할 수 있습니다.<sup>1</sup>

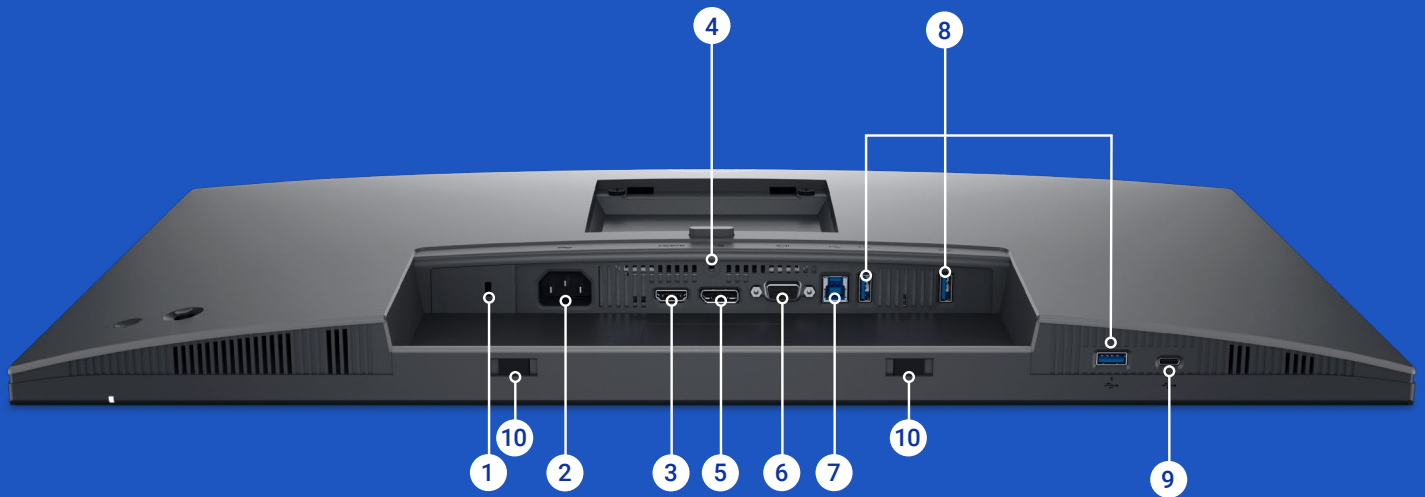
## 사용자의 편의에 맞게 맞춤 구성

메뉴 시작 관리자와 핫키로 자주 사용하는 기능에 빠르게 액세스할 수 있습니다.

[Dell Display Manager 다운로드](#)

<sup>1</sup> SCCM/Intune 및 명령줄 인터페이스 스크립트를 포함한 틀입니다.

# 포트 및 슬롯



- 1 보안 잠금 슬롯<sup>1</sup>
- 2 전원 커넥터
- 3 HDMI
- 4 스탠드 잠금장치
- 5 DisplayPort 1.2
- 6 VGA

- 7 USB 3.2 Gen1 Type-B 업스트림
- 8 USB 3.2 Gen1 Type-A 다운스트림(3)
- 9 USB 3.2 Gen1 Type-C 다운스트림  
(최대 15W의 PD)
- 10 사운드바 슬롯

특징	기술 사양
모델	Dell 27 모니터 - P2725H
대각선 가시 화면 크기	68.60cm(27.0")
기본 디스플레이 영역(가로 X 세로)	597.89mm x 336.31mm(23.54" x 13.24")
패널 유형	IPS(In-Plane Switching) 기술
디스플레이 화면 코팅	눈부심 방지(경도 3H)
최대 기본 해상도	1920 x 1080
화면 재생률	최대 100Hz
시야각	수직 178°/수평 178°
픽셀 피치	0.3114mm x 0.3114mm
PPI(PIXEL PER INCH)	81.57
명암비	1,500: 1(일반)
화면 비율	16:9
백라이트 기술	LED Edgelight 시스템
밝기	300cd/m <sup>2</sup> (일반)
응답 시간	5ms Gray-to-Gray(고속 모드) 8ms Gray-to-Gray(일반 모드)
색상 지원	색 재현율: 99% sRGB 색 심도: 최대 1,670만 색상
TÜV EYE COMFORT	지원, 별 4개
깜박임 제거	지원
연결	<ul style="list-style-type: none"> <li>1개의 HDMI 1.4(HDCP 1.4)(HDMI 1.4에 지정된 대로 최대 FHD 1920 x 1080 100Hz TMDS 지원)</li> <li>1개의 DP 1.2(HDCP 1.4)</li> <li>1개의 VGA</li> <li>1개의 USB 3.2 Gen1 Type-B 업스트림</li> <li>3개의 USB 3.2 Gen1 Type-A 다운스트림</li> <li>1개의 USB 3.2 Gen1 Type-C 다운스트림, 최대 15W PD(데이터 전용)</li> </ul>
USB 전원 공급	지원, USB-C 다운스트림 포트를 통해 최대 15W
조절 기능	높이: 최대 150mm(5.9") 기울기 조절: -5°~21° 좌우 회전: -45°~45° 피벗: -90°~90°
DELL DISPLAY MANAGER 호환성	지원(EasyArrange 사용)
원격 자산 관리	지원
사양 - 서비스/지원 상세 정보	Advanced Exchange 서비스와 Premium 패널 교환 서비스가 포함된 3년 제한적 하드웨어 보증

특징	기술 사양
요구 전압	100VAC~240VAC/50Hz 또는 60Hz±3Hz/1.5A(일반)
소비 전력(작동)(일반)	0.3W(꺼짐 모드) 0.3W(대기 모드) 15.8W(켜짐 모드) 74W(최대) 12.9W(Pon) 41.3kWh(TEC)
오디오 출력	사운드바(선택 사항, 별도 판매)
스탠드 포함 높이(낮혔을 때~높였을 때)	384.56mm~534.56mm(15.14"~21.05")
가로(스탠드 포함)	610.68mm(24.04")
깊이(스탠드 포함)	192.28mm(7.57")
세로(스탠드 제외)	354.71mm(13.97")
가로(스탠드 제외)	610.68mm(24.04")
깊이(스탠드 제외)	50.03mm(1.97")
중량(패널 중량만 - VESA 마운트용)	4.03kg(8.88lbs)
중량(패키징 포함)	8.47kg(18.67lbs)
보안	보안 잠금 슬롯(Kensington Security Slot™ 기반)
호환 표준	<ul style="list-style-type: none"> <li>ENERGY STAR® 인증 모니터</li> <li>EPEAT® GOLD</li> <li>EPEAT® Climate+</li> <li>TCO Certified 디스플레이</li> <li>TCO Certified Edge</li> <li>RoHS 준수</li> <li>BFR/PVC 불포함 모니터(외장 케이블 제외)</li> <li>무비스 유리화 무수은 소재(패널만 해당)</li> </ul>
평면 패널 마운트 인터페이스	VESA(100mm x 100mm)
온도 범위	작동: 0°C~40°C(32°F~104°F) 비작동: -20°~60°C(-4°~140°F)
습도 범위	작동: 10%~80%(비응축) 비작동: 5%~90%(비응축)
고도	작동: 최대 5,000m(16,404ft) 비작동: 최대 12,192m(40,000ft)
포함된 항목	1개의 모니터 패널 1개의 스탠드 라이저 및 받침대 1개의 전원 코드 1개의 DP-to-DP 케이블, 1.8m 1개의 USB 3.2 Gen1 Type A-to-B(업스트림) 케이블, 1.8m 1개의 빠른 설치 가이드 1개의 안전, 환경 및 규정 정보



특징	기술 사양
모델	Dell 27 모니터 - P2725H(스탠드 미포함) <sup>1</sup>
대각선 가시 화면 크기	68.60cm(27.0")
기본 디스플레이 영역(가로 X 세로)	597.89mm x 336.31mm(23.54" x 13.24")
패널 유형	IPS(In-Plane Switching) 기술
디스플레이 화면 코팅	눈부심 방지(경도 3H)
최대 기본 해상도	1920 x 1080
화면 재생률	최대 100Hz
시야각	수직 178°/수평 178°
픽셀 피치	0.3114mm x 0.3114mm
PPI(PIXEL PER INCH)	81.57
명암비	1,500: 1(일반)
화면 비율	16:9
백라이트 기술	LED Edgelight 시스템
밝기	300cd/m <sup>2</sup> (일반)
응답 시간	5ms Gray-to-Gray(고속 모드) 8ms Gray-to-Gray(일반 모드)
색상 지원	색 재현율: 99% sRGB 색 심도: 최대 1,670만 색상
TÜV EYE COMFORT	지원, 별 4개
깜박임 제거	지원
연결	<ul style="list-style-type: none"> <li>1개의 HDMI 1.4(HDCP 1.4)(HDMI 1.4에 지정된 대로 최대 FHD 1920 x 1080 100Hz TMDS 지원)</li> <li>1개의 DP 1.2(HDCP 1.4)</li> <li>1개의 VGA</li> <li>1개의 USB 3.2 Gen1 Type-B 업스트림</li> <li>3개의 USB 3.2 Gen1 Type-A 다운스트림</li> <li>1개의 USB 3.2 Gen1 Type-C 다운스트림, 최대 15W PD(데이터 전용)</li> </ul>
USB 전원 공급	지원, USB-C 다운스트림 포트를 통해 최대 15W
DELL DISPLAY MANAGER 호환성	지원(EasyArrange 사용)
원격 자산 관리	지원
사양 - 서비스/지원 상세 정보	Advanced Exchange 서비스와 Premium 패널 교환 서비스가 포함된 3년 제한적 하드웨어 보증

특징	기술 사양
요구 전압	100VAC~240VAC/50Hz 또는 60Hz±3Hz/1.5A(일반)
소비 전력(작동)(일반)	0.3W(꺼짐 모드) 0.3W(대기 모드) 15.8W(켜짐 모드) 74W(최대) 12.9W(Pon) 41.3kWh(TEC)
오디오 출력	사운드바(선택 사항, 별도 판매)
세로(스탠드 제외)	354.71mm(13.97")
가로(스탠드 제외)	610.68mm(24.04")
깊이(스탠드 제외)	50.03mm(1.97")
중량(패널 중량만 - VESA 마운트용)	4.03kg(8.88lbs)
중량(패키징 포함)	6.80kg(14.99lbs)
보안	보안 잠금 슬롯(Kensington Security Slot™ 기판)
호환 표준	<ul style="list-style-type: none"> <li>ENERGY STAR® 인증 모니터</li> <li>EPEAT® GOLD</li> <li>EPEAT® Climate+</li> <li>TCO Certified 디스플레이</li> <li>TCO Certified Edge</li> <li>RoHS 준수</li> <li>BFR/PVC 불포함 모니터(외장 케이블 제외)</li> <li>무비소 유리와 무수은 소재(패널만 해당)</li> </ul>
평면 패널 마운트 인터페이스	VESA(100mm x 100mm)
온도 범위	작동: 0°C~40°C(32°F~104°F) 비작동: -20°~60°C(-4°~140°F)
습도 범위	작동: 10%~80%(비응축) 비작동: 5%~90%(비응축)
고도	작동: 최대 5,000m(16,404ft) 비작동: 최대 12,192m(40,000ft)
포함된 항목	1개의 모니터 패널 1개의 전원 코드 1개의 DP-to-DP 케이블, 1.8m 1개의 USB 3.2 Gen1 Type A-to-B(업스트림) 케이블, 1.8m 1개의 빠른 설치 가이드 1개의 안전, 환경 및 규정 정보

# 변함없는 신뢰성

세계 1위 모니터 제조회사\*인 Dell은 품질과 최고의 고객 만족도를 보장하기 위해 끊임없이 노력하고 있다는 사실에 자부심을 가지고 있습니다.

## Premium 패널 교환

Dell Premium 패널 교환<sup>1</sup> 서비스를 제공하므로 제한적 하드웨어 보증<sup>2</sup> 기간 중 불량 화소가 하나라도 발견되면 모니터를 무료로 교체해 드립니다.

## Advanced Exchange 서비스

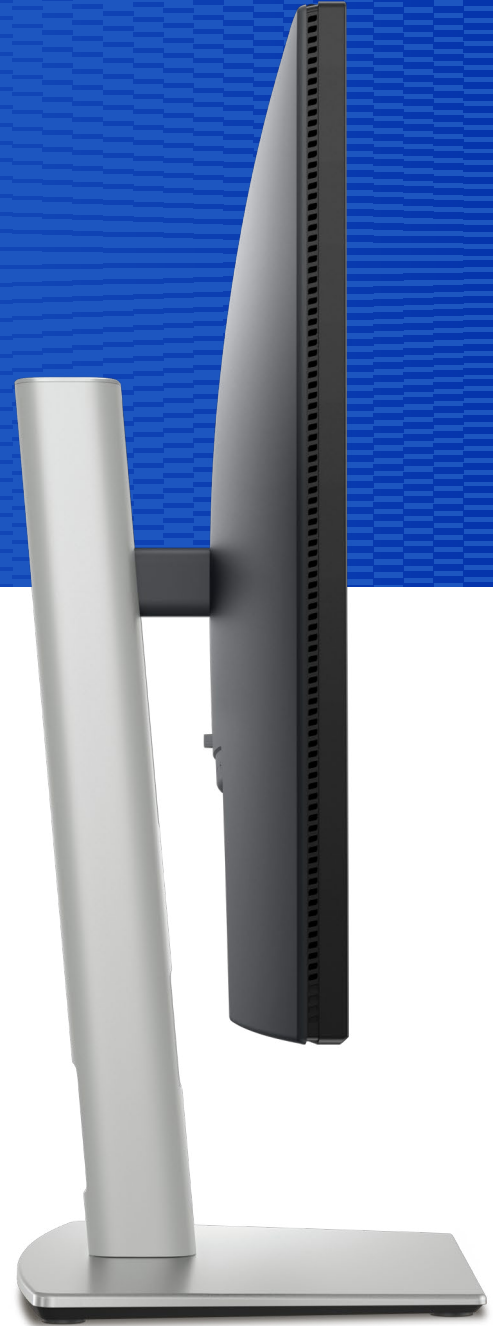
Dell 모니터에는 3년 Advanced Exchange 서비스<sup>3</sup>가 제공되므로 3년 제한적 하드웨어 보증 기간 내에 모니터를 교체해야 할 경우 영업일 기준 익일에 모니터가 배송됩니다.<sup>2</sup>

## ProSupport

Dell ProSupport 옵션<sup>4</sup>을 통해 전문가가 제공하는 24x7 전화 기술 지원으로 업그레이드할 수 있습니다.

## 최적의 통합

Dell 모니터는 PC 및 액세서리와 원활하게 연동되도록 설계되었습니다. 자세한 내용은 지원 페이지를 참조하십시오.



\* Dell 모니터는 9년 동안 세계 1위를 차지했습니다! 출처: IDC Worldwide Quarterly PC Monitor Tracker, 2023년 3분기, 2014년~2023년.

1 Dell UltraSharp, P Series, C Series 데스크탑 모니터에 적용됩니다.

2 제한적 하드웨어 보증 증서가 필요하시면 Dell USA LP, Attn: Warranties, One Dell Way, Round Rock, TX 78682에 서면으로 요청하거나 <https://www.dell.com/warranty>를 참조하십시오.

3 Advanced Exchange: Dell은 전화/온라인 진단 후 필요하다고 판단되면 대부분의 경우 교체용 모니터를 영업일 기준 익일에 배송해 드립니다. 배송지에 따라 그리고 55형 이상 모니터인 경우 배송 소요 시간이 달라질 수 있습니다. 결함이 발생한 유닛을 반품하지 않을 경우 비용이 부과됩니다. [dell.com/servicecontracts/global](https://www.dell.com/servicecontracts/global)을 참조하십시오.

4 제품 공급 여부는 경우에 따라 다를 수 있습니다. 자세한 내용은 [www.dell.com/support](https://www.dell.com/support)를 참조하십시오. 일부 국가에서는 현지 지원 시간이 다를 수 있습니다. 현지 업무 시간 이후에는 현지 언어 이외의 언어로 지원이 제공될 수 있습니다.

기술 사양은 예고 없이 변경될 수 있습니다. 제품 공급 여부는 국가별로 다릅니다. 자세한 내용은 Dell 담당자에게 문의해 주십시오.

© 2024 Dell Inc. or its subsidiaries. All Rights Reserved. Dell Technologies, Dell, EMC, Dell EMC 및 기타 상표는 Dell Inc. 또는 해당 자회사의 상표입니다. 기타 상표는 해당 소유주의 상표일 수 있습니다. USB Type-C® 및 USB-C®는 USB Implementers Forum의 등록 상표입니다. Thunderbolt 및 Thunderbolt 로고는 미국 및/또는 기타 국가에서 인텔의 상표입니다.