



온종일 그대로 생산성 유지

Dell 24 USB-C 허브 모니터 | P2425HE

Dell 24 USB-C 허브 모니터 | P2425HE(스탠드 미포함)¹

세계 1위 모니터 회사*

* Dell 모니터는 9년 동안 세계 1위를 차지했습니다! 출처: IDC Worldwide Quarterly PC Monitor Tracker, 2023년 3분기. 2014년~2023년.
1 제품 구매 가능 여부는 국가마다 다를 수 있습니다. 자세한 내용은 Dell 담당자에게 문의하십시오.

눈의 편안함을 선사하는 별 4개 인증 모니터¹



이 23.8형 FHD 허브 모니터는 시각적 편안함을 향상하고 최대 90W의 전원 공급을 제공합니다.

눈의 피로 개선

눈의 편안함에 대한 최신 업계 표준인 TÜV Rheinland® Eye Comfort 별 4개 인증을 획득한 모니터로, 눈의 피로를 줄이는데 도움을 줍니다.

청색광 방출을 35% 미만으로 줄이면서 99% sRGB 범위로 선명한 색상을 표현하는 ComfortView Plus 내장 기능과 부드럽고 선명한 움직임을 표현하는 100Hz 화면 재생률의 이점을 누릴 수 있습니다.

다양한 연결 포트로 생산성 지원

노트북의 절전 모드를 해제하고 최대 90W의 전력을 제공하는 이 USB-C® 허브 모니터로 작업 공간의 효율성을 높여보세요.

RJ45를 비롯한 광범위한 연결 옵션을 이용해 이더넷에 안정적으로 연결하고 다양한 디바이스에 연결할 수 있으므로 깔끔한 업무 공간을 구성할 수 있습니다.

선명한 시각적 경험

IPS(In-Plane Switching) 기술이 적용된 이 모니터는 178°/178°의 광시야각을 제공하므로 거의 모든 각도에서 일관된 색상과 화질로 작업을 확인할 수 있습니다.

1500:1 명암비로 더 깊은 검은색과 더 밝은 흰색을 표현하세요.



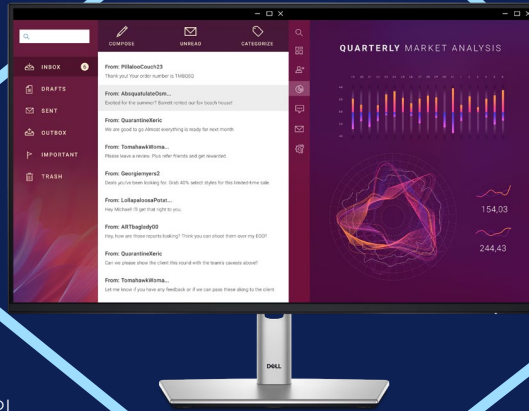
눈의 피로 개선

눈의 편안함을 유지하면서 생산성을 높여보세요. 100Hz의 화면 재생률로 부드러운 움직임을 구현하며, 향상된 ComfortView Plus는 유해한 청색광 방출을 줄이면서 99% sRGB 범위로 선명한 색상을 표현할 수 있습니다.



어디서든 더 나은 시야

이 FHD 모니터에서는 IPS(In-Plane Switching) 기술로 구현되는 광시야각으로 일관된 이미지와 1500:1 명암비의 디테일한 이미지를 볼 수 있습니다.



간편한 멀티태스킹

화면에서 여러 앱을 구성할 수 있는 Dell Display Manager로 효율성을 높이세요. DisplayPort 연결을 통해 두 번째 모니터를 데이지 체인 방식으로 연결하여 시야를 개선할 수 있습니다.



연결의 허브 역할을 하는 모니터

최대 90W의 전원을 공급받으면서 데이터와 비디오를 전송하는 USB-C 연결로 지저분한 케이블을 정리하세요. PXE 부팅, MAC 주소 패스스루¹ 및 Wake On LAN 기능을 제공하는 RJ45로 네트워크에 안정적인 이더넷 연결을 확보할 수 있습니다. 최대 15W의 전력을 공급하는 간편하게 액세스 가능한 USB-C 다운스트림 포트를 비롯한 다양한 포트를 통해 액세서리를 연결할 수 있습니다.

▶ 자세한 내용을 보려면 여기를 클릭하십시오.

세계 1위 모니터 브랜드*

Dell은 신뢰할 수 있는 성능을 보장하기 위해 엄격한 개발 프로세스와 테스트를 거친 세계적 수준의 모니터를 제공합니다. 탁월한 보증 및 지원 옵션으로 안심하고 사용해 보세요. 환경을 선도하는 Dell 모니터는 환경 표준을 준수하며 지속 가능한 자재로 제작됩니다.

* Dell 모니터는 9년 동안 세계 1위를 차지했습니다! 출처: IDC Worldwide Quarterly PC Monitor Tracker, 2023년 3분기. 2014년~2023년.
1 테스트 결과, MAC 주소 패스스루 기능은 대부분의 Dell PC 시스템에서 작동합니다. 타사 시스템에서는 이 기능이 작동하지 않을 수 있습니다.



환경 친화적 사고

지속 가능한 자재 사용

PCR(Post-Consumer Recycled) 플라스틱과 순환형 ITE 파생 플라스틱을 포함하여 85%의 재활용 플라스틱¹, 50%의 재활용 강철², 100%의 재활용 알루미늄², 최소 20%의 재활용 유리³ 등 지속 가능한 자재로 세심하게 제작되었습니다.

패키지의 혁신

플라스틱 사용량을 줄이고⁴ 재활용 가능한 100% 재생 가능 자재로 제작된 상자에 담겨 배송됩니다.⁵ Dell은 완전히 환경 친화적인 섬유로 제작한 완충재 솔루션으로 전환하고 있습니다.

향상된 표준

Dell Technologies는 업계 최고 수준인 광범위한 디스플레이 제품 유형의 포트폴리오를 보유하고 있으며, 이 포트폴리오는 EPEAT Climate+ 인증을 획득했습니다.⁶ 이 모니터는 가장 엄격한 환경 기준을 충족하며, 업계의 탈탄소화 모범 사례인 Climate+ 인증과 함께 EPEAT Gold 등급을 받았습니다.⁷

에너지 절약을 위한 노력

Dell Display Manager에서 PowerNap 모드를 사용하면 에너지 사용량이 최대 14.8% 절감됩니다.⁸

1 백분율은 시스템 플라스틱 중량 기준이며 모델에 따라 다를 수 있습니다. 60% PCR(Post-Consumer Recycled) 플라스틱, 25% 순환형 ITE 파생 플라스틱, ITE 파생 PCR(Post-Consumer Recycled) 플라스틱; EU 지침 2012/19/EU(WEEE 지침) 40의 부록 II, 파트 3의 IT 및 통신 장비 카테고리에서 나열된 폐기 제품 및 텔레비전에서 파생된 자재입니다. 내부 분석 기준, 2024년 1월.

2 100% 재활용 알루미늄: 모니터 스탠드. 50% 재활용 강철: 모니터 세시. 내부 분석 기준, 2024년 1월.

3 2024년에 출시되는 모든 신규 모니터에 적용됩니다. 재활용 유리는 모니터 패널에 사용됩니다. 내부 분석 기준, 2024년 1월.

4 내부 분석 기준, 2024년 1월. 2024년에 출시되는 모든 새로운 P Series 및 S Series 모니터에 적용됩니다. 플라스틱 사용량이 평균 22% 감소한 것은 EPE 제거에 따른 것입니다.

5 2023년부터 출시된 모든 Dell 모니터에 적용됩니다. FSC 인증 숲의 자재, 재활용 자재 및/또는 FSC 관리 목재를 혼합한 FSC 혼합 자재로 제작됩니다. 내부 분석 기준, 2023년 8월.

6 모든 해당 국가에서 획득한 EPEAT Climate+ 인증 기준. EPEAT 등록(해당하는 경우). EPEAT 등록은 국가별로 다릅니다. 국가별 등록 상태 및 계층 등급은 www.epeat.net에서 확인할 수 있습니다. 2023년 10월 기준 데이터입니다.

7 내부 분석 기준, 2023년 11월. 모든 해당 국가에서 획득한 EPEAT Climate+ 인증 기준. EPEAT 등록(해당하는 경우). EPEAT 등록은 국가별로 다릅니다. 국가별 등록 상태 및 계층 등급은 www.epeat.net에서 확인할 수 있습니다.

8 모니터를 하루 10시간 사용한다는 가정하에 계산했으며, 디바이스의 화면 보호기 작동으로 디스플레이가 절전 모드로 전환되는 1.5시간의 유휴 시간을 포함하는 시간입니다. 내부 분석 기준, 2023년 5월.



종일 지속되는 편안함

초박형 베젤 디자인의 듀얼 화면 구성으로 원활한 시청 환경을 경험할 수 있습니다.



깔끔한 작업 공간

작은 모니터 받침대로 책상 공간을 확보하고 케이블을 라이저에 넣어 숨길 수 있습니다.¹



간편한 사용

조이스틱으로 간편하게 OSD 메뉴를 탐색하고 설정을 변경할 수 있습니다.

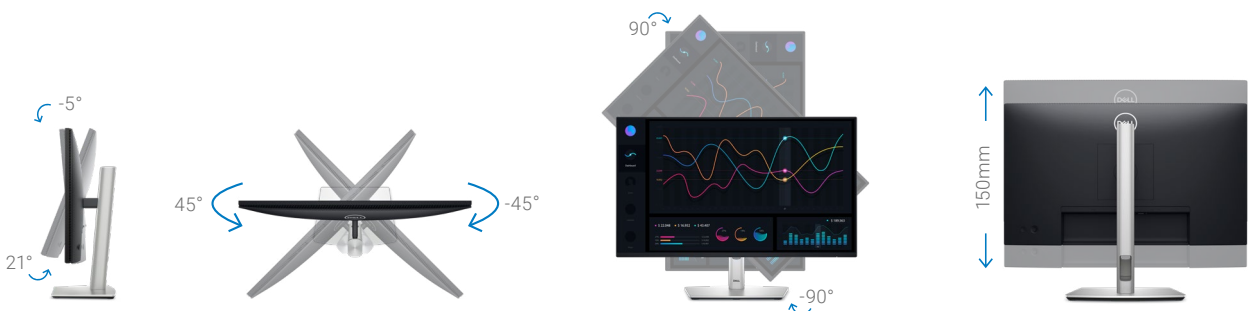


빠른 액세스

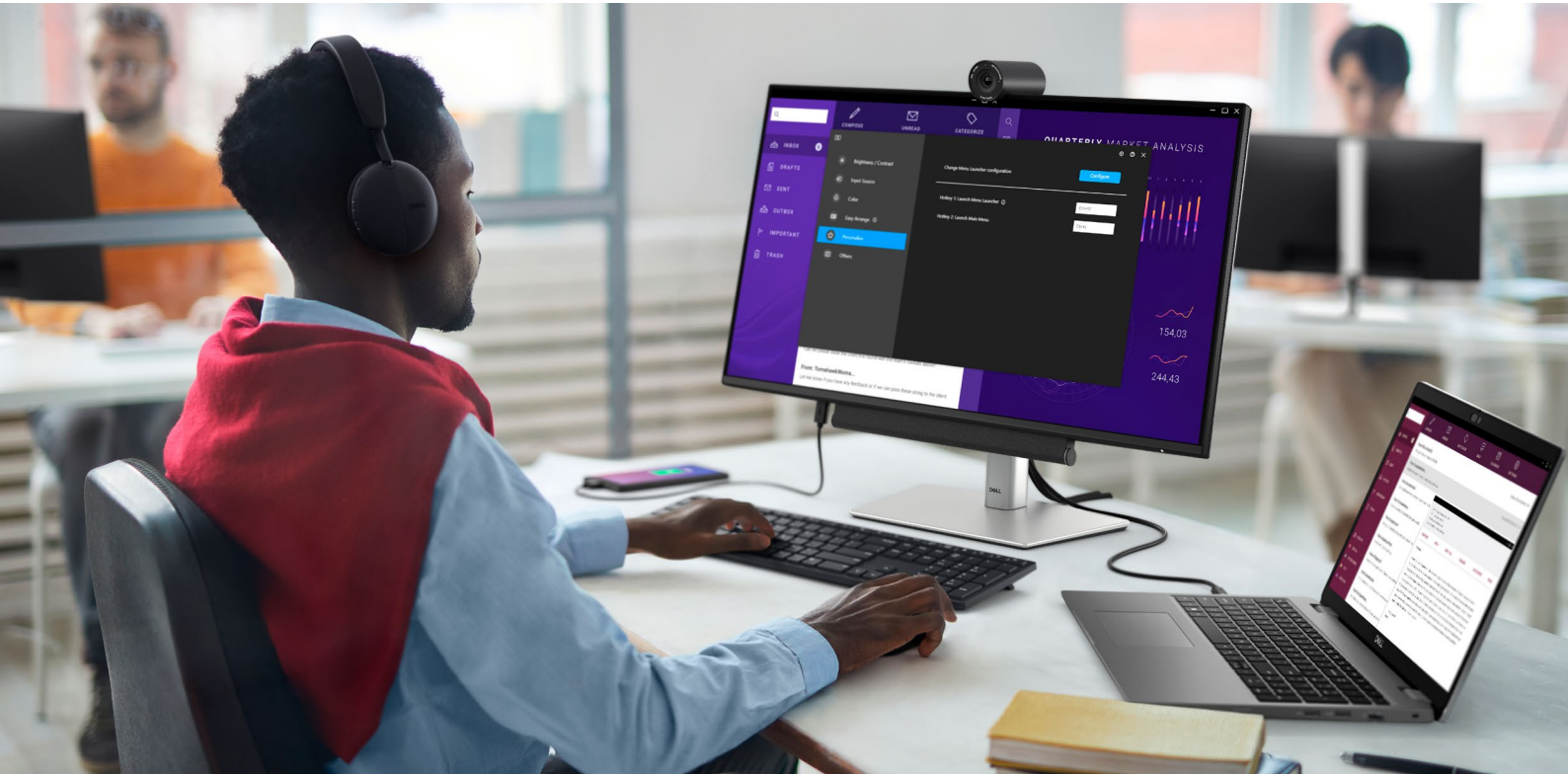
USB-C 다운스트림 포트를 사용하여 데이터를 빠르게 전송하고 최대 15W의 전력을 충전할 수 있습니다.

편안한 작업 수행

사용자에 맞춰 모니터의 기울기¹, 회전¹, 피벗¹, 높이¹(최대 150mm)를 조절할 수 있어 편안하게 작업 가능합니다.



¹ Dell 24 USB-C 허브 모니터 - P2425HE(스탠드 미포함)에는 적용되지 않습니다.



Dell Display Manager

화면을 구성하고, 모니터 설정을 맞춤 구성하며, 관리를 간소화할 수 있는 기능으로 효율성을 높이세요.

멀티태스크 효율성

EasyArrange 기능으로 화면을 정리하고 EasyArrange Memory를 사용하여 프로파일을 저장할 수 있습니다.

순쉬운 관리

자동화되고 포괄적이며 여러 툴과 호환되는 원격 관리 기능을 사용하여 전체 모니터 시스템을 관리할 수 있습니다.¹

사용자의 편의에 맞게 맞춤 구성

메뉴 시작 관리자 및 핫키로 자주 사용하는 기능에 빠르게 액세스할 수 있습니다.

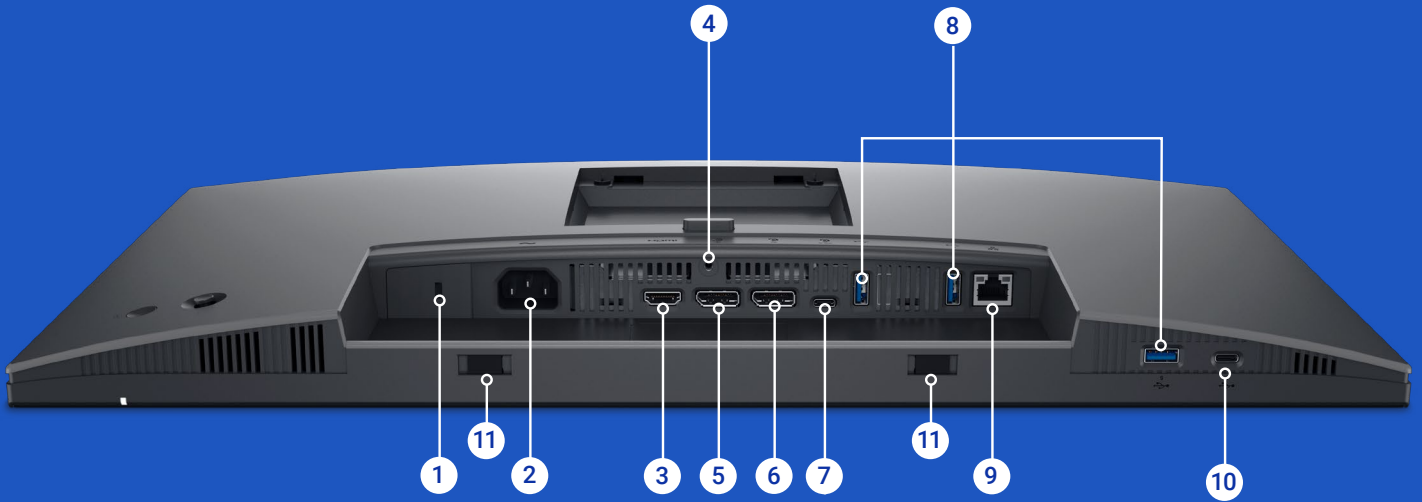
호환성

Dell Display Manager는 Windows 운영 체제와만 호환됩니다. macOS®의 경우 Dell Display Manager 및 Peripheral Manager 소프트웨어를 다운로드하세요.

[Dell Display Manager 다운로드](#)

¹ SCCM/Intune 및 명령줄 인터페이스 스크립트를 포함한 툴입니다.

포트 및 슬롯



- 1 보안 잠금 슬롯¹
- 2 전원 커넥터
- 3 HDMI
- 4 스탠드 고정 장치
- 5 DisplayPort(입력)
- 6 DisplayPort(출력)

- 7 USB 3.2 Gen1 Type-C 업스트림
- 8 USB 3.2 Gen1 Type-A 다운스트림(3)
- 9 RJ45
- 10 USB 3.2 Gen1 Type-C 다운스트림
(최대 15W의 PD)
- 11 사운드바 슬롯

특징	기술 사양
모델	Dell 24 USB-C 허브 모니터 - P2425HE
대각선 가시 화면 크기	60.47cm(23.8")
기본 디스플레이 영역(가로 X 세로)	527.04mm x 296.46mm(20.75" x 11.67")
패널 유형	IPS(In-Plane Switching) 기술
디스플레이 화면 코팅	눈부심 방지(경도 3H)
최대 기본 해상도	1920 x 1080
주사율	최대 100Hz
시야각	수직 178°/수평 178°
픽셀 피치	0.2745mm x 0.2745mm
PPI(PIXEL PER INCH)	92.53
명암비	1,500: 1(일반)
화면 비율	16:9
백라이트 기술	LED Edgelight 시스템
밝기	250cd/m ² (일반)
응답 시간	5ms(Gray-to-Gray)(고속 모드) 8ms(Gray-to-Gray)(일반 모드)
색상 지원	색재현율: 99% sRGB 색 심도: 최대 1,670만 색상
TÜV EYE COMFORT	지원, 별 4개
깜박임 제거	지원
연결	<ul style="list-style-type: none"> 1개의 HDMI 1.4(HDCP 1.4)(HDMI 1.4에 지정된 대로 최대 FHD 1920 x 1080 100Hz TMDS 지원) 1개의 DP 1.4(HDCP 1.4) 1개의 DP 출력(1.4), MST 지원(HDCP 1.4) 1개의 RJ45 1개의 USB 3.2 Gen1 Type C 업스트림(DP1.4를 지원하는 Alt 모드), 최대 90W의 PD 3개의 USB 3.2 Gen1 Type-A 다운스트림 1개의 USB 3.2 Gen1 Type-C 다운스트림, 최대 15W PD(데이터만)
USB 전원 공급	지원, USB-C 업스트림(DP1.4를 지원하는 Alt 모드) 포트를 통해 최대 90W, USB-C 다운스트림 포트를 통해 최대 15W
조절 가능	높이: 최대 150mm(5.9") 기울기 조절: -5° ~ 21° 좌우 회전: -45° ~ 45° 피벗: -90° ~ 90°
데이지 체인 지원 여부	지원
DELL 전원 버튼 동기화	지원, USB Type-C 업스트림 포트를 통해
DELL DISPLAY MANAGER 호환성	지원(Dell Easy Arrange 사용)
원격 자산 관리	지원
사양 - 서비스/지원 상세 정보	Advanced Exchange 서비스와 Premium 패널 교환 서비스가 포함된 3년 제한적 하드웨어 보증

특징	기술 사양
요구 전압	100VAC~240VAC/50Hz 또는 60Hz±3Hz/2A(일반)
소비 전력(작동)(일반)	0.3W(꺼짐 모드) 0.3W(대기 모드) 1.0W(네트워킹 대기 모드) 13.9W(켜짐 모드) 180W(최대) 15.2W(Pon) 49.8kWh(TEC)
오디오 출력	사운드바(선택 사항, 별도 구매)
스탠드 포함 높이(낮았을 때~높았을 때)	364.00mm~496.53mm(14.33"~19.55")
너비(스탠드 포함)	538.64mm(21.21")
깊이(스탠드 포함)	181.75mm(7.16")
높이(스탠드 제외)	314.23mm(12.37")
가로(스탠드 제외)	538.64mm(21.21")
세로(스탠드 제외)	50.03mm(1.97")
중량(패널 중량만 - VESA 마운트용)	3.69kg(8.13파운드)
중량(패키징 포함)	7.24kg(15.96파운드)
보안	보안 잠금 슬롯(Kensington Security Slot™ 기반)
호환 표준	<ul style="list-style-type: none"> ENERGY® STAR 인증 모니터 EPEAT® GOLD EPEAT® Climate+ TCO 인증 디스플레이 TCO Certified Edge RoHS 준수 BFR/PVC 불포함 모니터(외장 케이블 제외) 무비스 유리 및 무수은(패널만 해당)
평면 패널 마운트 인터페이스	VESA(100mm x 100mm)
온도 범위	작동: 0°C~40°C(32°F~104°F) 비작동: -20°~60°C(-4°~140°F)
습도 범위	작동: 10%~80%(비응축) 비작동: 5%~90%(비응축)
고도	작동: 5,000m(16,404피트) 최대 비작동: 최고 12,192m(40,000피트)
포함된 항목	1개의 모니터 패널 1개의 스탠드 거치대 및 받침대 1개의 전원 코드 1개의 DP-to-DP 케이블(1.8m) 1개의 USB 3.2 Gen2 Type C-to-C 케이블(1.0m) 1개의 케이블 타이 1개의 빠른 설치 가이드 1개의 안전, 환경 및 규정 정보

특징	기술 사양
모델	Dell 24 USB-C 허브 모니터 - P2425HE(스탠드 미포함) ¹
대각선 가시 화면 크기	60.47cm(23.8")
기본 디스플레이 영역(가로 X 세로)	527.04mm x 296.46mm(20.75" x 11.67")
패널 유형	IPS(In-Plane Switching) 기술
디스플레이 화면 코팅	눈부심 방지(경도 3H)
최대 기본 해상도	1920 x 1080
주사율	최대 100Hz
시야각	수직 178°/수평 178°
픽셀 피치	0.2745mm x 0.2745mm
PPI(PIXEL PER INCH)	92.53
명암비	1,500: 1(일반)
화면 비율	16:9
백라이트 기술	LED Edgelight 시스템
밝기	250cd/m ² (일반)
응답 시간	5ms(Gray-to-Gray)(고속 모드) 8ms(Gray-to-Gray)(일반 모드)
색상 지원	색재현율: 99% sRGB 색 심도: 최대 1,670만 색상
TÜV EYE COMFORT	지원, 별 4개
깜박임 제거	지원
연결	<ul style="list-style-type: none"> 1개의 HDMI 1.4(HDCP 1.4)(HDMI 1.4에 지정된 대로 최대 FHD 1920 x 1080 100Hz TMDS 지원) 1개의 DP 1.4(HDCP 1.4) 1개의 DP 출력(1.4), MST 지원(HDCP 1.4) 1개의 RJ45 1개의 USB 3.2 Gen1 Type C 업스트림(DP1.4를 지원하는 Alt 모드), 최대 90W의 PD 3개의 USB 3.2 Gen1 Type-A 다운스트림 1개의 USB 3.2 Gen1 Type-C 다운스트림, 최대 15W PD(데이터만)
USB 전원 공급	지원, USB-C 업스트림(DP1.4를 지원하는 Alt 모드) 포트를 통해 최대 90W, USB-C 다운스트림 포트를 통해 최대 15W
데이지 체인 지원 여부	지원
DELL 전원 버튼 동기화	지원, USB Type-C 업스트림 포트를 통해
DELL DISPLAY MANAGER 호환성	지원(Dell Easy Arrange 사용)
원격 자산 관리	지원
사양 - 서비스/지원 상세 정보	Advanced Exchange 서비스와 Premium 패널 교환 서비스가 포함된 3년 제한적 하드웨어 보증

특징	기술 사양
요구 전압	100VAC~240VAC/50Hz 또는 60Hz±3Hz/2A(일반)
소비 전력(작동)(일반)	0.3W(꺼짐 모드) 0.3W(대기 모드) 1.0W(네트워크 대기 모드) 13.9W(켜짐 모드) 180W(최대) 15.2W(Pon) 49.8kWh(TEC)
오디오 출력	사운드바(선택 사항, 별도 구매)
높이(스탠드 제외)	314.23mm(12.37")
가로(스탠드 제외)	538.64mm(21.21")
세로(스탠드 제외)	50.03mm(1.97")
중량(패널 중량만 - VESA 마운트용)	3.69kg(8.13파운드)
중량(패키징 포함)	5.80kg(12.79lb)
보안	보안 잠금 슬롯(Kensington Security Slot™ 기반)
호환 표준	ENERGY® STAR 인증 모니터 EPEAT® GOLD EPEAT® Climate+ TCO 인증 디스플레이 TCO Certified Edge RoHS 준수 BFR/PVC 불포함 모니터(외장 케이블 제외) 무비소 유리 및 무수은(패널만 해당)
평면 패널 마운트 인터페이스	VESA(100mm x 100mm)
온도 범위	작동: 0°C~40°C(32°F~104°F) 비작동: -20°~60°C(-4°~140°F)
습도 범위	작동: 10%~80%(비응축) 비작동: 5%~90%(비응축)
고도	작동: 5,000m(16,404피트) 최대 비작동: 최고 12,192m(40,000피트)
포함된 항목	1개의 모니터 패널 1개의 전원 코드 1개의 DP-to-DP 케이블(1.8m) 1개의 USB 3.2 Gen2 Type C-to-C 케이블(1.0m) 1개의 케이블 타이 1개의 빠른 설치 가이드 1개의 안전, 환경 및 규정 정보

변함없는 신뢰성

세계 1위 모니터 제조회사*인 Dell은 품질과 최고의 고객 만족도를 보장하기 위해 끊임없이 노력하고 있다는 사실에 자부심을 가지고 있습니다.

Premium 패널 교환

Dell Premium 패널 교환¹ 서비스를 제공하므로 제한적 하드웨어 보증² 기간 중 불량 화소가 하나라도 발견되면 모니터를 무료로 교체해 드립니다.

Advanced Exchange 서비스

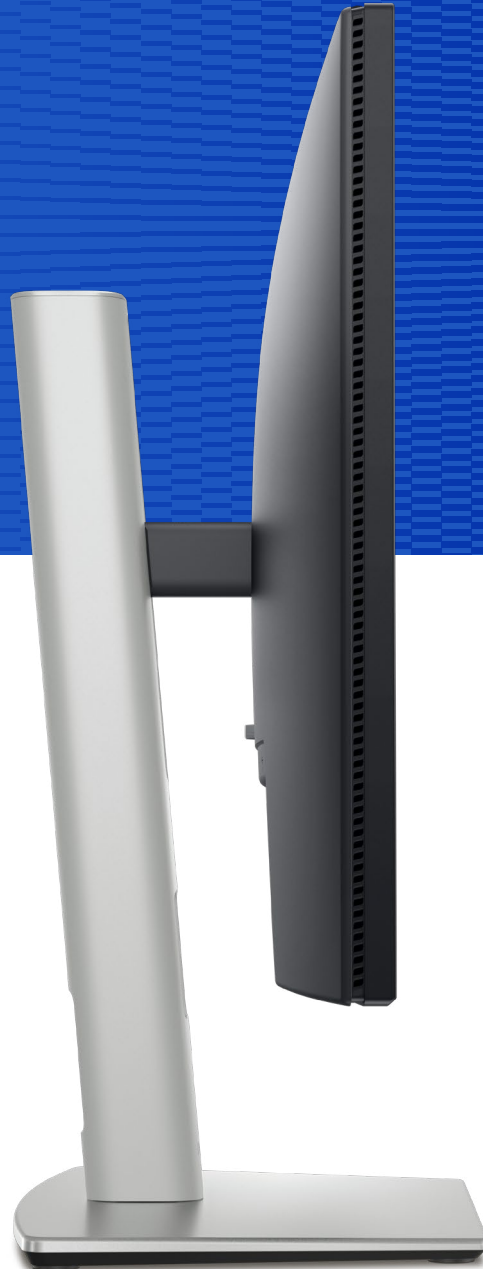
Dell 모니터에는 3년 Advanced Exchange 서비스³가 제공되므로 3년 제한적 하드웨어 보증² 기간 안에 모니터를 교체해야 할 경우 영업일 기준 익일에 모니터가 배송됩니다.

ProSupport

Dell ProSupport 옵션⁴을 통해 전문가가 제공하는 24x7 전화 기술 지원으로 업그레이드할 수 있습니다.

최적의 통합

Dell 모니터는 PC 및 액세서리와 원활하게 연동되도록 설계되었습니다. 자세한 내용은 지원 페이지를 참조하십시오.



* Dell 모니터는 9년 동안 세계 1위를 차지했습니다! 출처: IDC Worldwide Quarterly PC Monitor Tracker, 2023년 3분기, 2014년~2023년.

1 Dell UltraSharp, P Series, C Series 데스크탑 모니터에 적용됩니다.

2 제한적 하드웨어 보증 증서가 필요하시면 Dell USA LP, Attn: Warranties, One Dell Way, Round Rock, TX 78682에 서면으로 요청하거나 <https://www.dell.com/warranty>를 참조하십시오.

3 Advanced Exchange: Dell은 전화/온라인 진단 후 필요하다고 판단되면 대부분의 경우 교체용 모니터를 영업일 기준 익일에 배송해 드립니다. 배송지에 따라 그리고 55형 이상 모니터인 경우 배송 소요 시간이 달라질 수 있습니다. 결함이 발생한 유닛을 반송하지 않을 경우 비용이 부과됩니다. [dell.com/servicecontracts/global](https://www.dell.com/servicecontracts/global)을 참조하십시오.

4 제품 공급 여부는 경우에 따라 다를 수 있습니다. 자세한 내용은 www.dell.com/support를 참조하십시오. 일부 국가에서는 현지 지원 시간이 다를 수 있습니다. 현지 업무 시간 이후에는 현지 언어 이외의 언어로 지원이 제공될 수 있습니다.

기술 사양은 예고 없이 변경될 수 있습니다. 제품 공급 여부는 국가별로 다릅니다. 자세한 내용은 Dell 담당자에게 문의해 주십시오.

© 2024 Dell Inc. or its subsidiaries. All Rights Reserved. Dell Technologies, Dell, EMC, Dell EMC 및 기타 상표는 Dell Inc. 또는 해당 자회사의 상표입니다. 기타 상표는 해당 소유주의 상표일 수 있습니다. USB Type-C® 및 USB-C®는 USB Implementers Forum의 등록 상표입니다. Thunderbolt 및 Thunderbolt 로고는 미국 및/또는 기타 국가에서 인텔의 상표입니다.