



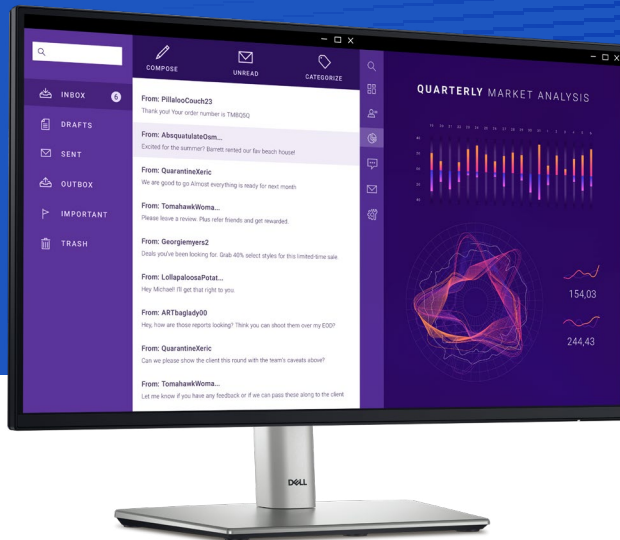
온종일 그대로 생산성 유지

Dell 22 모니터 | P2225H

세계 1위 모니터 회사*

* Dell 모니터는 9년 동안 세계 1위를 차지했습니다! 출처: IDC Worldwide Quarterly PC Monitor Tracker, 2023년 3분기. 2014년~2023년.

Eye Comfort 부문에서 별 4개 인증을 받은 모니터¹



이 21.5형 FHD 모니터로 시각적 편안함과 원활한 연결을 경험해 보십시오.

눈의 편안함 개선

이 모니터는 눈의 편안함에 대한 최신 업계 표준인 TÜV Rheinland® Eye Comfort 별 4개 인증을 받아 눈의 피로를 줄이는데 도움을 줍니다.

청색광 방출을 35% 미만으로 줄이는 향상된 내장 기능인 ComfortView Plus, 99% sRGB의 생생한 색상, 더 부드럽고 선명한 움직임을 표현하는 100Hz 화면 재생률의 이점을 누릴 수 있습니다.

간편한 연결

DisplayPort 1.2, VGA, HDMI, 최대 15W의 전력을 공급하는 빠른 액세스 USB-C 포트 등 다양한 포트로 액세서리를 연결할 수 있습니다.

선명한 작업 화면

IPS(In-Plane Switching) 기술이 적용된 이 모니터는 178°/178°의 광시야각을 가지고 있으므로 거의 모든 각도에서 일관된 색상과 이미지 품질로 작업 내용을 볼 수 있습니다.

1500:1 명암비로 더 깊은 검은색과 더 밝은 흰색을 경험해 보십시오.



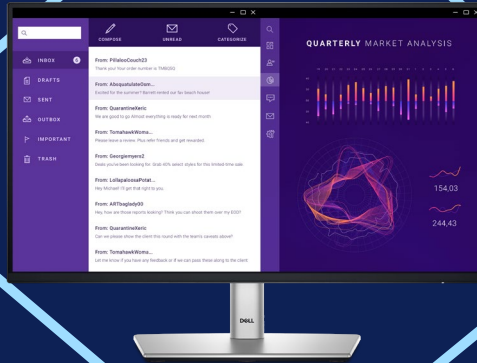
눈의 편안함 개선

눈의 편안함을 유지하면서 생산성을 높일 수 있습니다. 100Hz의 화면 재생률로 부드러운 움직임을 표현하고, 향상된 ComfortView Plus로 유해한 청색광 방출을 줄이면서 99% sRGB 범위로 생생한 색상을 볼 수 있습니다.



어디서든 더 나은 시야

이 FHD 모니터에서 IPS(In-Plane Switching) 기술로 구현되는 광시야각으로 일관된 이미지를 보고, 1500:1 명암비로 디테일한 이미지를 볼 수 있습니다.



간편한 멀티태스킹

화면의 여러 앱을 체계적으로 정리할 수 있는 Dell Display Manager로 효율성을 높이십시오.



간편한 연결

최대 15W의 전력을 공급하는 빠른 액세스 USB-C 다운스트림 포트를 비롯한 다양한 포트를 통해 액세서리를 연결할 수 있습니다.

▶ 자세히 보려면 여기를 클릭하십시오.

세계 1위 모니터 브랜드*

Dell은 신뢰할 수 있는 성능을 보장하기 위해 엄격한 개발 프로세스와 테스트를 거친 세계적 수준의 모니터를 제공합니다. 탁월한 보증 및 지원 옵션으로 안심하고 사용할 수 있습니다. 환경을 선도하는 Dell 모니터는 환경 표준을 준수하며 지속 가능한 자재로 제작됩니다.

* Dell 모니터는 9년 동안 세계 1위를 차지했습니다! 출처: IDC Worldwide Quarterly PC Monitor Tracker, 2023년 3분기. 2014년~2023년.



환경 친화적 사고

지속 가능한 자재 사용

PCR(Post-Consumer Recycled) 플라스틱과 순환형 ITE 파생 플라스틱을 포함한 85%의 재활용 플라스틱¹, 50%의 재활용 강철², 100% 재활용 알루미늄², 최소 20%의 재활용 유리를 포함한 지속 가능한 자재로 세심하게 제작되었습니다.³

패키지의 혁신

플라스틱 사용을 줄이고⁴ 재활용 가능한 100% 재생 가능 자재로 제작된 상자에 담겨 배송됩니다.⁵ Dell은 환경 친화적인 섬유로 만든 완충재 솔루션으로 전환하고 있습니다.

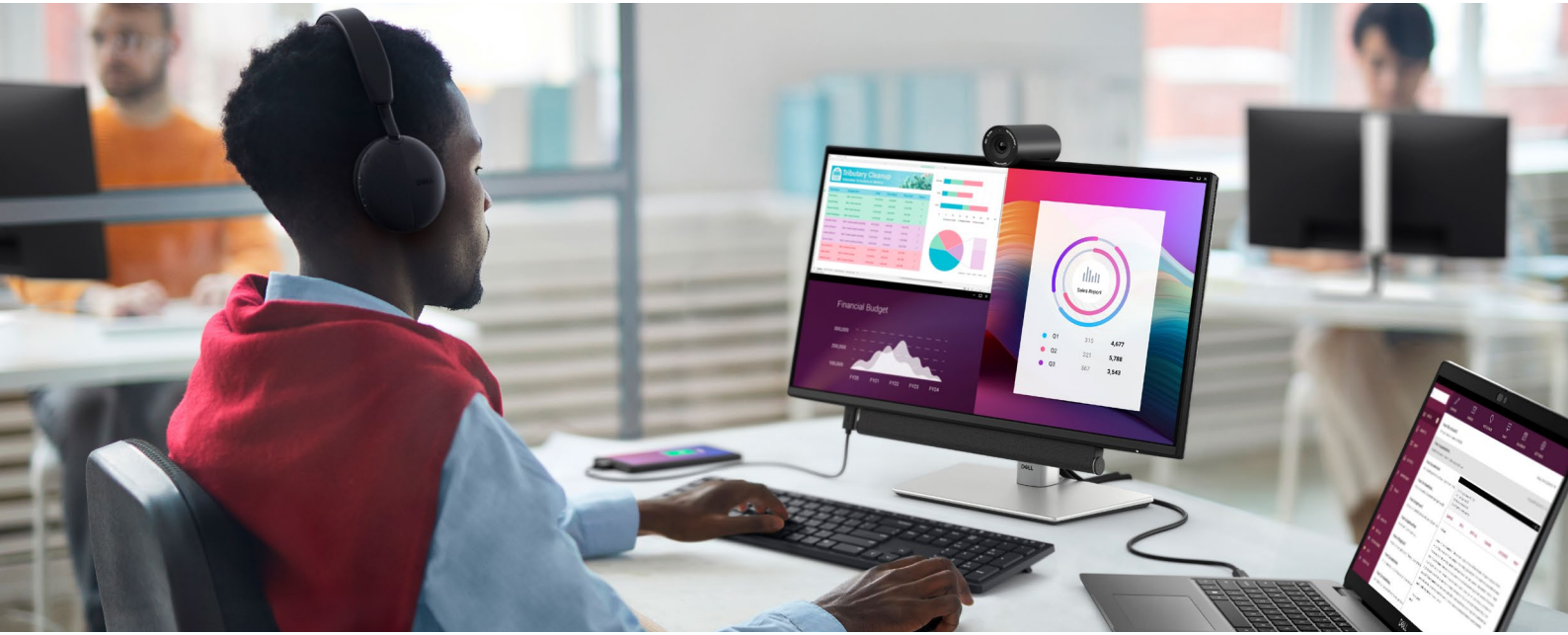
향상된 표준

Dell Technologies는 EPEAT Climate+ 지정을 달성한 광범위한 디스플레이 제품 유형의 포트폴리오를 보유하고 있습니다.⁶ 이 모니터는 가장 엄격한 환경 표준을 준수하며, 탈탄소화를 위한 업계 모범 사례인 Climate+ 지정과 함께 EPEAT Gold에 등록되어 있습니다.⁷

에너지 절약을 위한 노력

Dell Display Manager에서 PowerNap 모드를 사용하면 에너지 사용량이 최대 14.8% 절감됩니다.⁸

1 백분율은 시스템 플라스틱 중량을 기준으로 하며, 모델에 따라 다를 수 있습니다. 60% PCR(Post-Consumer Recycled) 플라스틱, 25% 순환형 ITE 파생 플라스틱. ITE 파생 PCR(Post-Consumer Recycled) 플라스틱: EU 지침 2012/19/EU(WEEE 지침) 40의 부록 II, 파트 3의 IT 및 통신 장비 카테고리에 나열된 폐기 제품 및 텔레비전에서 파생된 자재입니다. 내부 분석 기준, 2024년 1월.
 2 100% 재활용 알루미늄: 모니터 스탠드, 50% 재활용 강철: 모니터 세시. 내부 분석 기준, 2024년 1월.
 3 2024년에 출시되는 모든 신규 모니터에 적용됩니다. 재활용 유리는 모니터 패널에 사용됩니다. 내부 분석 기준, 2024년 1월.
 4 내부 분석 기준, 2024년 1월. 2024년에 출시되는 모든 새로운 P Series 및 S Series 모니터에 적용됩니다. 플라스틱 사용의 평균 22% 감소는 EPE 폼 제거로 인한 것입니다.
 5 2023년부터 출시된 모든 Dell 모니터에 적용됩니다. FSC 인증 숲의 자재, 재활용 자재 및/또는 FSC 관리 목재를 혼합한 FSC 혼합 자재로 제작됩니다. 내부 분석 기준, 2023년 8월.
 6 모든 해당 국가에서 획득한 EPEAT Climate+ 인증 기준. EPEAT 인증 등록(해당하는 경우). EPEAT 인증 등록은 국가별로 다릅니다. 국가별 등록 상태 및 계층 레벨은 www.epeat.net에서 확인할 수 있습니다. 2023년 10월 기준 데이터입니다.
 7 내부 분석 기준, 2023년 11월. 모든 해당 국가에서 획득한 EPEAT Climate+ 인증 기준. EPEAT 인증 등록(해당하는 경우). EPEAT 인증 등록은 국가별로 다릅니다. 국가별 등록 상태 및 계층 레벨은 www.epeat.net에서 확인할 수 있습니다.
 8 모니터를 하루 10시간 사용한다는 가정하에 계산했으며, 디바이스의 화면 보호기 절정으로 디스플레이가 절전 모드로 전환되는 1.5시간의 유휴 시간을 포함하는 시간입니다. 내부 분석 기준, 2023년 5월.



종일 지속되는 편안함

초박형 베젤 디자인으로 원활한 시청 경험을 누리고 작업에 집중할 수 있습니다.



간편한 사용

조이스틱으로 간편하게 OSD 메뉴를 탐색하고 설정을 변경할 수 있습니다.



깔끔한 작업 공간

작은 모니터 받침대로 책상 공간을 확보하고 케이블을 라이저에 넣어 숨길 수 있습니다.

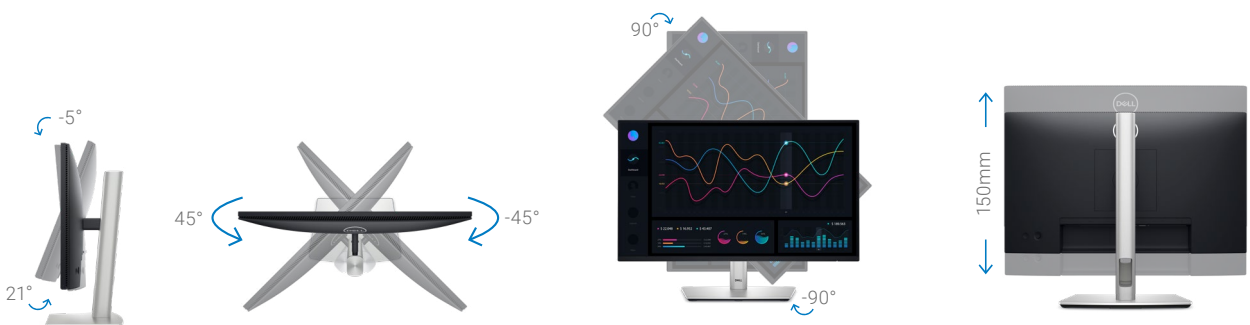


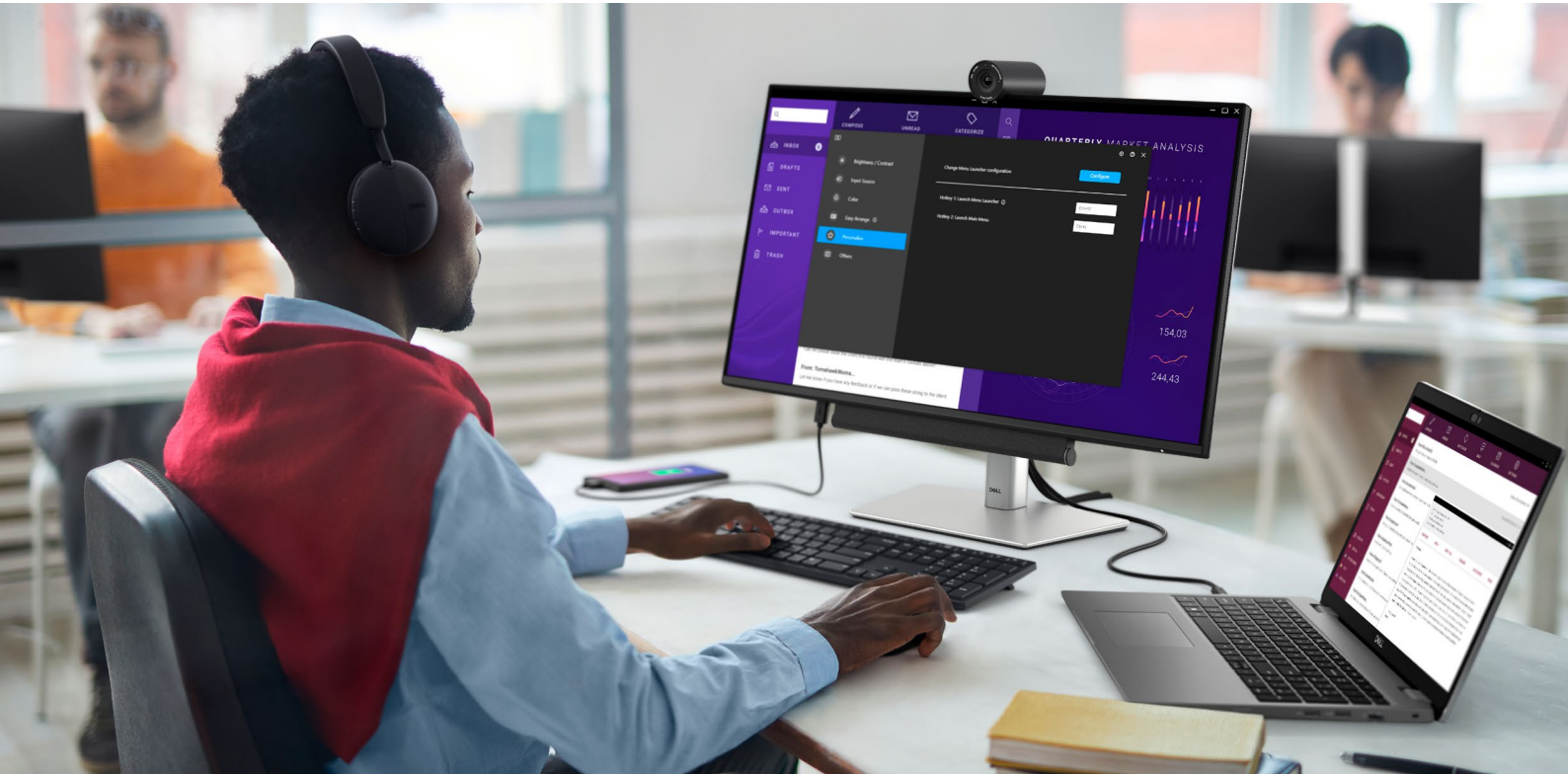
빠른 액세스

USB-C 다운스트림 포트에 빠른 데이터 전송이 가능하고 최대 15W로 전력을 충전할 수 있습니다.

편안한 작업 수행

사용자에 맞춰 모니터의 기울기, 좌우 회전, 피벗, 높이(최대 150mm)를 조절할 수 있어 편안하게 작업 가능합니다.





Dell Display Manager

화면을 정리하고, 모니터 설정을 맞춤 구성하고, 관리를 간소화할 수 있는 기능으로 효율성을 높일 수 있습니다.

멀티태스크 효율성

EasyArrange 기능으로 화면을 정리하고 EasyArrange Memory를 사용하여 프로 파일을 저장할 수 있습니다.

손쉬운 관리

자동화되고 포괄적이며 여러 톨과 호환되는 원격 관리 기능을 사용하여 모니터 그룹을 관리할 수 있습니다.¹

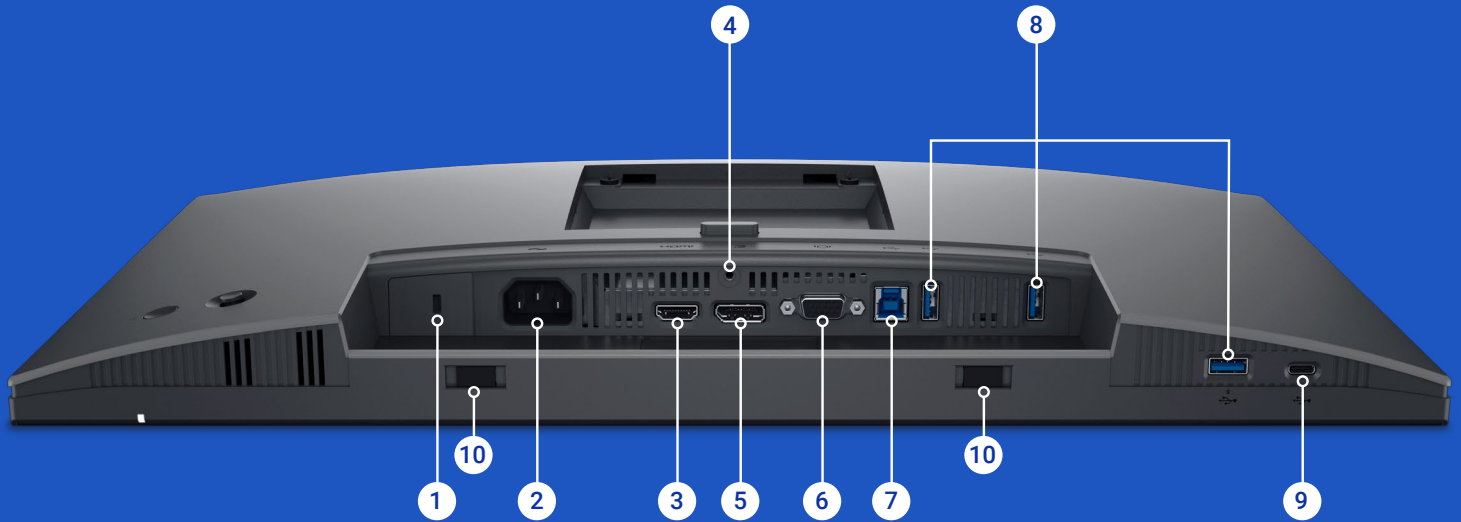
사용자의 편의에 맞게 맞춤 구성

메뉴 시작 관리자 및 핫키로 자주 사용하는 기능에 빠르게 액세스할 수 있습니다.

[Dell Display Manager 다운로드](#)

¹ SCCM/Intune 및 명령줄 인터페이스 스크립트를 포함한 톨입니다.

포트 및 슬롯



- 1 보안 잠금 슬롯¹
- 2 전원 커넥터
- 3 HDMI
- 4 스탠드 잠금장치
- 5 DisplayPort 1.2
- 6 VGA

- 7 USB 3.2 Gen1 Type-B 업스트림
- 8 USB 3.2 Gen1 Type-A 다운스트림(3)
- 9 USB 3.2 Gen1 Type-C 다운스트림
(최대 15W의 PD)
- 10 사운드바 슬롯

특징	기술 사양
모델	Dell 22 모니터 - P2225H
대각선 가시 화면 크기	54.61cm(21.5")
기본 디스플레이 영역 (가로 X 세로)	476.06mm x 267.79mm(18.74" x 10.54")
패널 유형	IPS(In-Plane Switching) 기술
디스플레이 화면 코팅	눈부심 방지(경도 3H)
최대 기본 해상도	1920 x 1080
화면 재생률	최대 100Hz
시야각	수직 178°/수평 178°
픽셀 피치	0.2480mm x 0.2480mm
PPI(PIXEL PER INCH)	102.44
명암비	1,500: 1(일반)
화면 비율	16:9
백라이트 기술	LED 가장자리 조명 시스템
밝기	250cd/m ² (일반)
응답 시간	5ms Gray-to-Gray(고속 모드) 8ms Gray-to-Gray(일반 모드)
색상 지원	색 재현율: 99% sRGB 색 심도: 최대 1,670만 색상
TÜV EYE COMFORT	획득, 별 4개
깜박임 제거	지원
연결	<ul style="list-style-type: none"> 1개의 HDMI 1.4(HDCP 1.4)(HDMI 1.4에 지정된 대로 최대 FHD 1920 x 1080 100Hz TMDS 지원) 1개의 DP 1.2(HDCP 1.4) 1개의 VGA 1개의 USB 3.2 Gen1 Type-B 업스트림 3개의 USB 3.2 Gen1 Type-A 다운스트림 1개의 USB 3.2 Gen1 Type-C 다운스트림, 최대 15W PD(데이터 전용)
USB 전원 공급	지원, USB-C 다운스트림 포트를 통해 최대 15W
조절 기능	높이: 최대 150mm(5.9") 기울기 조절: -5°~21° 좌우 회전: -45°~45° 피벗: -90°~90°
DELL DISPLAY MANAGER 호환성	지원(EasyArrange 사용)
원격 자산 관리	지원
사양 - 서비스/ 지원 상세 정보	Advanced Exchange 서비스와 Premium 패널 교환 서비스가 포함된 3년 제한적 하드웨어 보증

특징	기술 사양
요구 전압	100VAC~240VAC/50Hz 또는 60Hz±3Hz/1.5A(일반)
소비 전력(작동)(일반)	0.3W(꺼짐 모드) 0.3W(대기 모드) 10.9W(켜짐 모드) 60W(최대) 10.1W(Pon) 32.2kWh(TEC)
오디오 출력	옵션 사운드바(별도 판매)
스탠드 포함 높이 (낮혔을 때~높였을 때)	364.00mm~482.39mm(14.33"~18.99")
가로(스탠드 포함)	488.06mm(19.22")
깊이(스탠드 포함)	181.75mm(7.16")
세로(스탠드 제외)	285.79mm(11.25")
가로(스탠드 제외)	488.06mm(19.22")
깊이(스탠드 제외)	50.03mm(1.97")
중량(패널 중량만 - VESA 마운트용)	2.58kg(5.69lb)
중량(패키징 포함)	6.15kg(13.56lb)
보안	보안 잠금 슬롯(Kensington Security Slot™ 기반)
호환 표준	<ul style="list-style-type: none"> ENERGY STAR® 인증 모니터 EPEAT® GOLD EPEAT® Climate+ TCO Certified 디스플레이 TCO Certified Edge RoHS 준수 BFR/PVC 불포함 모니터(외장 케이블 제외) 무비스 유리 및 무수은 소재(패널만 해당)
평면 패널 마운트 인터페이스	VESA(100mm x 100mm)
온도 범위	작동: 0°C~40°C(32°F~104°F) 비작동: -20°~60°C(-4°~140°F)
습도 범위	작동: 10%~80%(비응축) 비작동: 5%~90%(비응축)
고도	작동: 최대 5,000m(16,404ft) 비작동: 최대 12,192m(40,000ft)
포함된 항목	1개의 모니터 패널 1개의 스탠드 라이저 및 받침대 1개의 전원 코드 1개의 DP-to-DP 케이블, 1.8m 1개의 USB 3.2 Gen1 Type A-to-B(업스트림) 케이블, 1.8m 1개의 빠른 설치 가이드 1개의 안전, 환경 및 규정 정보

변함없는 신뢰성

세계 1위 모니터 제조회사*인 Dell은 품질과 최고의 고객 만족도를 보장하기 위해 끊임없이 노력하고 있다는 사실에 자부심을 가지고 있습니다.

Premium 패널 교환

Dell Premium 패널 교환 서비스를 제공하므로 제한적 하드웨어 보증² 기간 중 불량 화소가 하나라도 발견되면 모니터를 무료로 교체해 드립니다.

Advanced Exchange 서비스

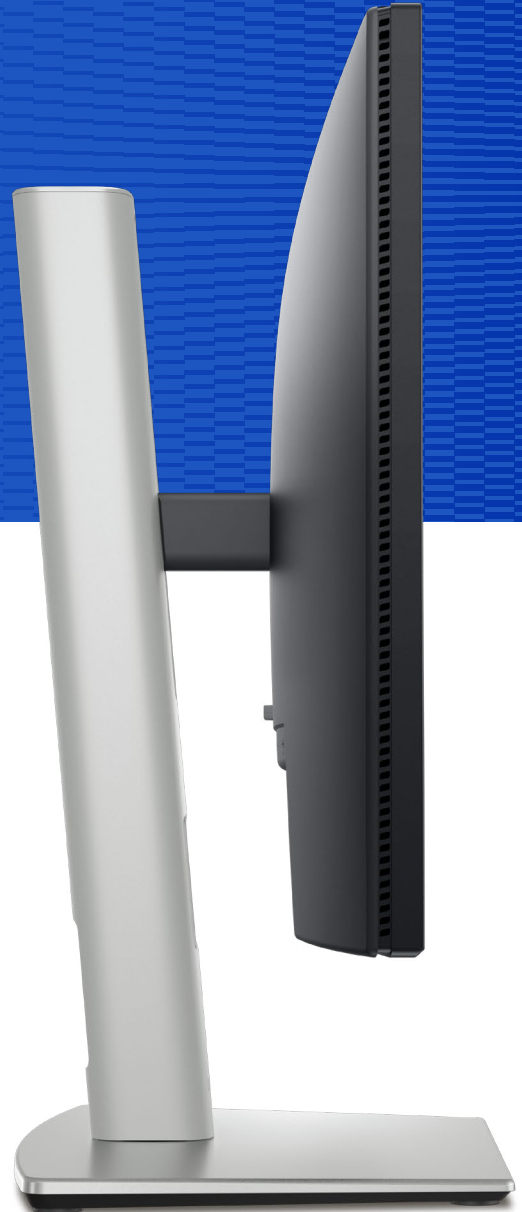
Dell 모니터에는 3년 Advanced Exchange 서비스³가 제공되므로 3년 제한적 하드웨어 보증 기간 내에 모니터를 교체해야 할 경우 영업일 기준 익일에 모니터가 배송됩니다.²

ProSupport

Dell ProSupport 옵션⁴을 통해 전문가가 제공하는 24x7 전화 기술 지원으로 업그레이드할 수 있습니다.

최적의 통합

Dell 모니터는 PC 및 액세서리와 원활하게 연동되도록 설계되었습니다. 자세한 내용은 지원 페이지를 참조하십시오.



* Dell 모니터는 9년 동안 세계 1위를 차지했습니다! 출처: IDC Worldwide Quarterly PC Monitor Tracker, 2023년 3분기, 2014년~2023년.

1 Dell UltraSharp, P Series, C Series 데스크탑 모니터에 적용됩니다.

2 제한적 하드웨어 보증 증서가 필요하시면 Dell USA LP, Attn: Warranties, One Dell Way, Round Rock, TX 78682에 서면으로 요청하거나 <https://www.dell.com/warranty>를 참조하십시오.

3 Advanced Exchange: Dell은 전화/온라인 진단 후 필요하다고 판단되면 대부분의 경우 교체용 모니터를 영업일 기준 익일에 배송해 드립니다. 배송지에 따라 그리고 55형 이상 모니터인 경우 배송 소요 시간이 달라질 수 있습니다. 결함이 발생한 유닛을 반납하지 않을 경우 비용이 부과됩니다. dell.com/servicecontracts/global을 참조하십시오.

4 제품 공급 여부는 경우에 따라 다를 수 있습니다. 자세한 내용은 www.dell.com/support를 참조하십시오. 일부 국가에서는 현지 지원 시간이 다를 수 있습니다. 현지 업무 시간 이후에는 현지 언어 이외의 언어로 지원이 제공될 수 있습니다.

기술 사양은 예고 없이 변경될 수 있습니다. 제품 공급 여부는 국가별로 다릅니다. 자세한 내용은 Dell 담당자에게 문의해 주십시오.

© 2024 Dell Inc. or its subsidiaries. All Rights Reserved. Dell Technologies, Dell, EMC, Dell EMC 및 기타 상표는 Dell Inc. 또는 해당 자회사의 상표입니다. 기타 상표는 해당 소유주의 상표일 수 있습니다. USB Type-C® 및 USB-C®는 USB Implementers Forum의 등록 상표입니다. Thunderbolt 및 Thunderbolt 로고는 미국 및/또는 기타 국가에서 인텔의 상표입니다.