



DELL Technologies

# AIの力を使 いこなす

ワークプレイスのモダナイゼーション  
を導く存在





# AIパソコンによる変革がモダン ワークプ レイスを刷新

この抜本的な変革は事業運営や個人の貢献にどのような  
影響を与えるでしょうか？



## AIパソコンの概要 >

AIの基本事項とパソコンのコア コンセプトに  
おけるその役割を明らかにします



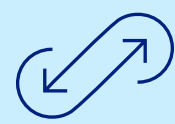
## AIの採用 >

AIがどのようにして日常業務の助けとなるのかを  
見ていきます



## 将来を見据えたAIへの対応 >

AI主導の時代の未来のワークプレイス  
に備えます



## AIの導入 >

AIが日常業務に必要不可欠な理由を詳しく見  
ていきます



## AIを巧みに活用 >

AIの課題や懸念事項に対処します



## AIにDellを選ぶ理由 >

DellのエンドツーエンドのAIソリューションなら  
自社のデータでAIを活用できます

## 組織内で重要にな ると予想される生成 AIのユースケース

52% ナレッジ マネジメント  
アプリケーション<sup>1</sup>

42% マーケティング  
アプリケーション<sup>1</sup>

41% コード生成  
アプリケーション<sup>1</sup>

39% 設計アプリケーション<sup>1</sup>

37% 対話型アプリケーション<sup>1</sup>

1 出典：デル・テクノロジーズの委託によるIDC InfoBrief：『Workforce  
Upskilling for the AI Era』、IDC #US51331823（2024年1月）





# AIパソコンで生産性を高め、従業員による 卓越した成果の達成を支援

## AI PCとは

AI PCとは、インテル® Core™ Ultra プロセッサ内のCPU、GPU、NPUの処理能力を組み合わせ  
た新しいPCアーキテクチャで設計されたデバイスで、Microsoft Copilotキーが搭載されています。  
日常的なワークロードに対応するAIワークロードをデバイス上でローカルに実行するよう設計  
されており、AIの開発、導入、微調整も可能です。



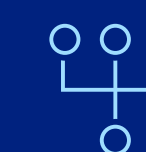
## NPUの概要 (ニューラル プロセッシング ユニット)

パソコンのパフォーマンスを向  
上させ、バッテリー持続時間を  
延ばしつつ、AIワークロードを  
最適化することを目的とした  
組み込みのAIプロセッサ。



## AI機能の強化

仕事のやり方をアップグレードする、AIを活用したツ  
ールでAIレベルの生産性を実現



## ローカルのAI処理

インターネット接続不要のオンデバイスAI処理



## 低レイテンシー

AIタスクの処理時間を最小化し、すばや  
い応答を可能に



## セキュリティ リスクの低減

オンデバイスAIにより、データをネットワーク経由で  
転送する際に伴うセキュリティ上の脆弱性を軽減

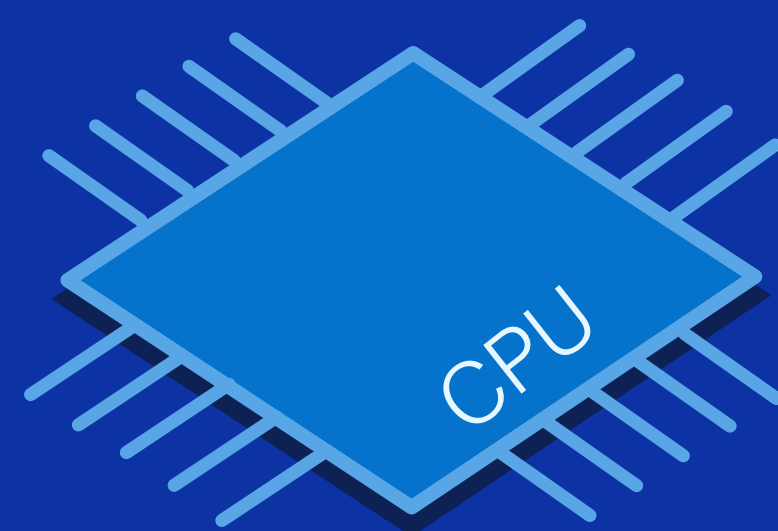




# AI関連タスクに対応したPC コンポーネントの詳細

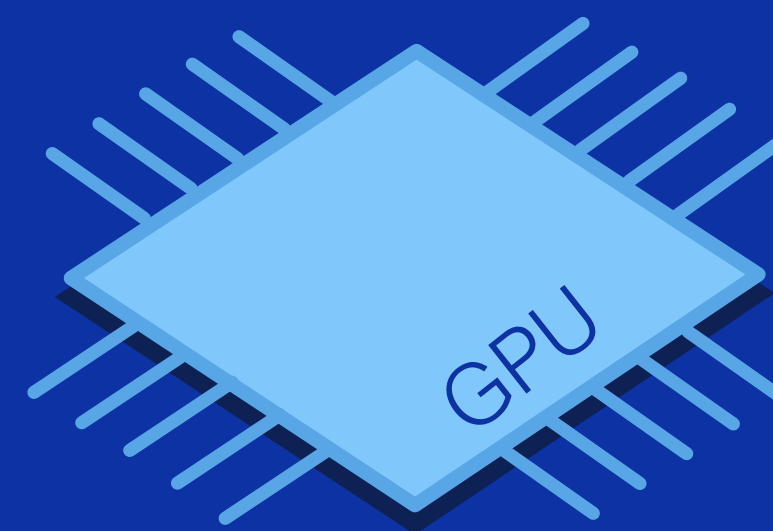
## プロセッシング ユニットの役割

パソコンのパフォーマンスとさまざまなタスクを処理する能力は、基本的に基盤となるアーキテクチャによって決まります。適切なワークロードを適切なタイミングで適切なエンジンに割り当てることが非常に重要です。



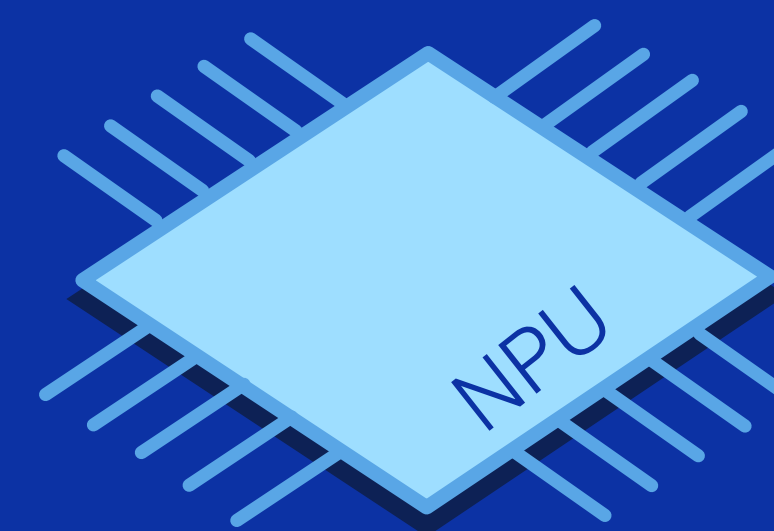
### パソコンの頭脳

CPUはパソコンの頭脳として機能し、汎用命令の実行と、モダン コンピューティングのバックボーンを形成する重要なタスクの管理を行います。



### グラフィック レンダリング のために設計

GPUは複雑なグラフィック タスクを処理し、並列処理タスクに定評があります。



### AIを多用するタスクに最適化

NPUはAIの進歩を促す原動力として登場し、AIのワークロードや計算負荷をCPUから解放します。

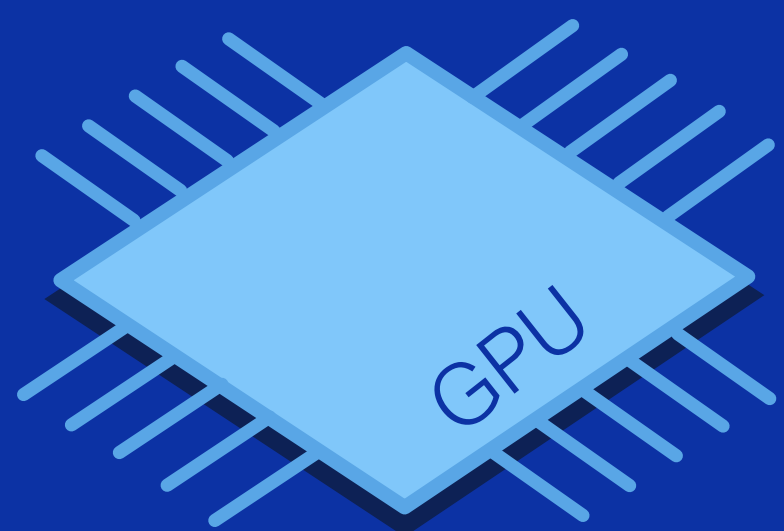
[AIワークロードの詳細 >](#)



# AI関連タスクに対応したPC コンポーネントの詳細

## ＜プロセッシング ユニットの役割

## AIワークロードの詳細

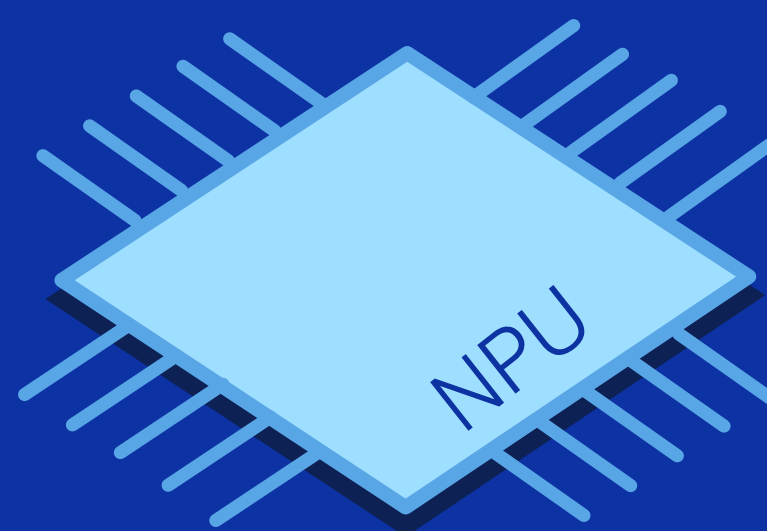


### GPUベースのAIアクセラレーション

GPUは並列処理向けに最適化され、スーパー コンピューターやデータセンターでディープ ラーニング トレーニングや推論などの各種AIタスクを高速化するために広く使用されています。

この強力なNVIDIA(R) RTX GPUの第1世代のRTコアでは、レイトレーシングがそれまでのGPUと比較して最大で25倍高速化され、CPUと比較すると最大で

**30倍高速化**  
されました。<sup>2</sup>



### オンデバイスでのAI処理を可能に

NPUは、日常的なAIタスクを高いパフォーマンスで効率よく短時間で処理する革新的なAIエクスペリエンスをもたらします。

最大  
**42%**

ZoomでAIで強化されたコラボレーション エフェクトを利用する場合の消費電力の削減率。<sup>4</sup>

**3倍高速**

広く使用されている大規模言語モデルを使用した場合の推論の速度。<sup>3</sup>

<sup>2</sup> NVIDIA GPUガイド、GPU機能のRTコア（『NVIDIA Turing GPU Architecture』ホワイトペーパー（2018年）に基づきます）

<sup>3</sup> インテル® Core™ Ultra 200V シリーズ プロセッサ搭載のDell製デバイスとMac M3 Maxプロセッサ搭載のデバイスを比較したLLMWareテスト（2024年11月）に基づきます。大規模言語モデルには、Llama、Llama2、Mistral、Phi-3、yi-9bが含まれます。

<sup>4</sup> 前世代のインテル® Core™ Ultra プロセッサと比較した社内分析とテスト（2024年9月）に基づきます。AIを利用する特定のコラボレーション機能とは、インテル® Core™ Ultra 200Vシリーズプロセッサ搭載デバイスで実行されるアイ コンタクト補正、標準ぼかし、ポートレートぼかし、自動フレーミング、音声のみの電話、バーチャル背景などです。結果は異なる場合があります。



# パソコンを最新テクノロジーに更新するこれまでにない絶好の機会

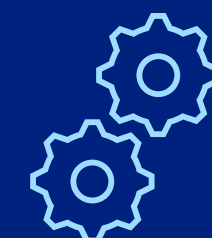
テクノロジーの新時代では、インテル® Core™ Ultra搭載のDell AI PCが生産性を高めます。最新テクノロジーを活用することで、最新のコラボレーション、セキュリティ、AI機能でデータを守り、ユーザー エクスペリエンスを向上できます。



最適化されたパフォーマンスで生産性を向上。



効率の高いハードウェアコンポーネントでバッテリーの放電を改善。



古いデバイスに伴うメンテナンスとサポートのコストを最小化。

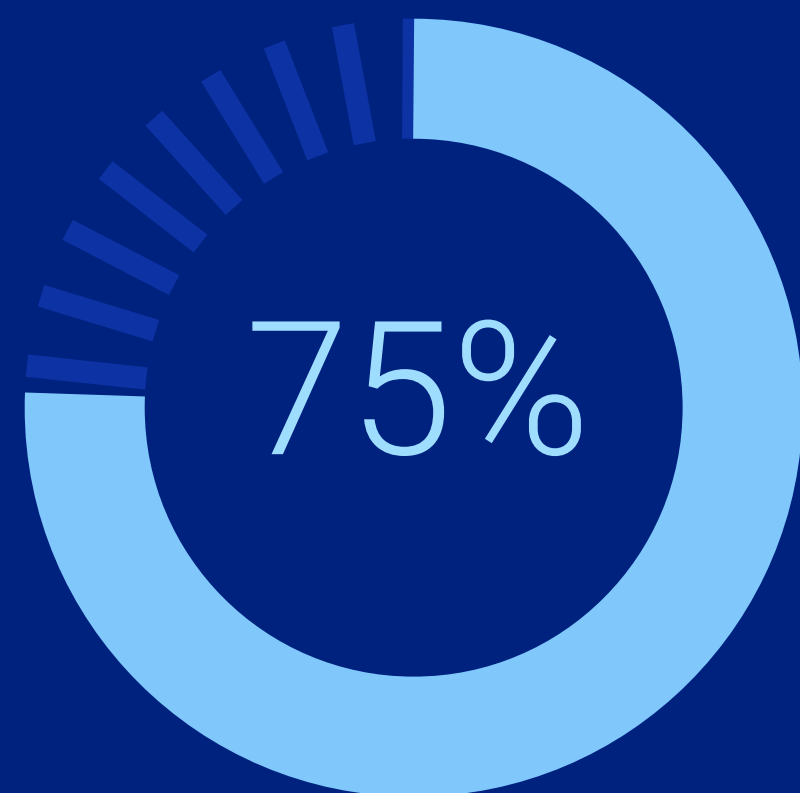




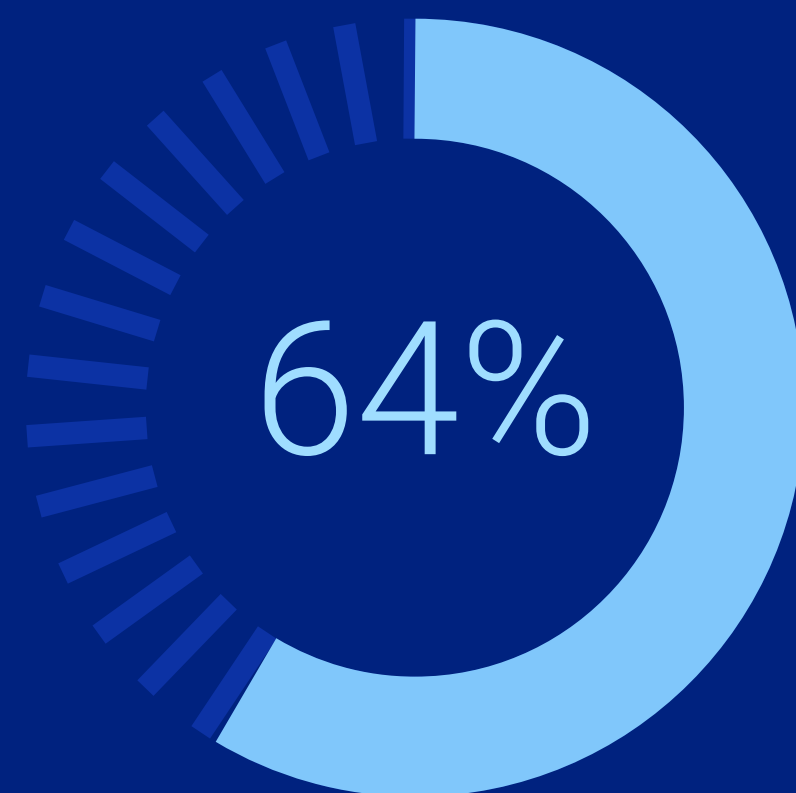


# 組織の将来を見据えてAI PCに更新

新しいハードウェアにアップグレードし、進化した最新のAIを活用し、  
将来に向けた互換性を確保します。



品質と効率性向上のためにAIの導  
入を予定している大企業の割合。<sup>5</sup>



生成AIが競争で優位に立つ上で  
役立つと考えているビジネス  
リーダーの割合。<sup>6</sup>

<sup>5</sup> IDC『IDC Futurescape, Worldwide AI and Automation 2023 Predictions』(2022年)。

<sup>6</sup> KPMG『Generative AI: From Buzz to Business Value』(2023年5月)。

<sup>7</sup> Windows 10デバイスとの比較。『day-to-day experience with Windows 11 Pro laptops』Principled Technologies (2023年2月)。リンク。

<sup>8</sup> 『SMB Windows 11 Survey Report』(Techaisleが2022年2月に作成)。調査結果は、Windows 11とWindows 10デバイスを比較したものです。

## Windows 11でより多くのことを成し遂げる

Copilotで生産性が新たなレベルへと引き上げられ、これまでで  
最も安全なWindowsでセキュリティが強化されます。

42%

要求の厳しいワークロードの完  
了が高速化。<sup>7</sup>

3.1x

ファームウェア攻撃が  
減少。<sup>8</sup>







AIの力を使いこなす

はじめに

AI PCの概要

新たなAIパソコンの導入で  
ビジネスをモダンイズ

日常業務へのAIの活用

AIの課題への対処

将来を見据えたAI  
主導型の世界

AIにDellを選ぶ理由

## AIを味方に付けて働き方を変革

生産性、創造性、コラボレーションを新たなレベルへと  
引き上げましょう。



AIエンドユーザー >

> AIビルダー

**DELL** Technologies

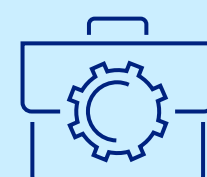




## AIビルダー

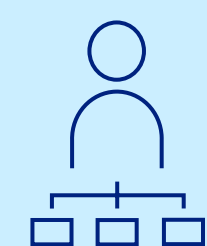
# データの可能性を解き放って運用効率へと変換する

AIビルダーはAI分野に従事しているプロフェッショナルで、AIモデルやシステムの設計、構築、実装に注力しています。



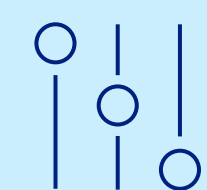
### ワークプレイス

業務はテクノロジー、医療、金融、自動車など、さまざまな業界にまたがります。



### 役職

AI/MLエンジニア、データサイエンティスト、リサーチサイエンティスト、AIに注力しているソフトウェア開発者、学術研究機関の教授や研究員。



### 技術ニーズ

複雑なコンピューティング、大規模なデータセット、集中的なモデルトレーニングを処理できる高度なCPU、GPU、NPUを搭載したパソコンを必要としています。

## おすすめのソリューション



### Dell Pro Max Premium

AIモデルの利用、ホスティング、推論に最適です。



### Dell Pro Max Plus

AIおよび生成AIの開発、導入、微調整を迅速化できるよう設計されています。



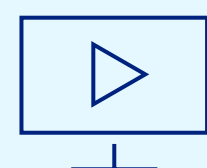


## AIビルダー Dell Pro Max AI PC でAIの力を活用

# 拡張性に優れたAI パフォーマンス



価値の提供を迅速化し、デバイス上のローカル環境でのセキュアなAI開発を可能にする、高性能なNVIDIAのGPUを搭載した世界No.1のワークステーションブランド<sup>9</sup>。



Dell Pro Max AI PCは、ワークステーションです。AIの導入を活発に進めている企業に最適なサンドボックス環境デバイスであるエントリーレベルのマシンです。

動的な構成変更 >



<sup>9</sup> IDC『Quarterly Workstation Tracker』（2023年第3四半期）に基づきます。

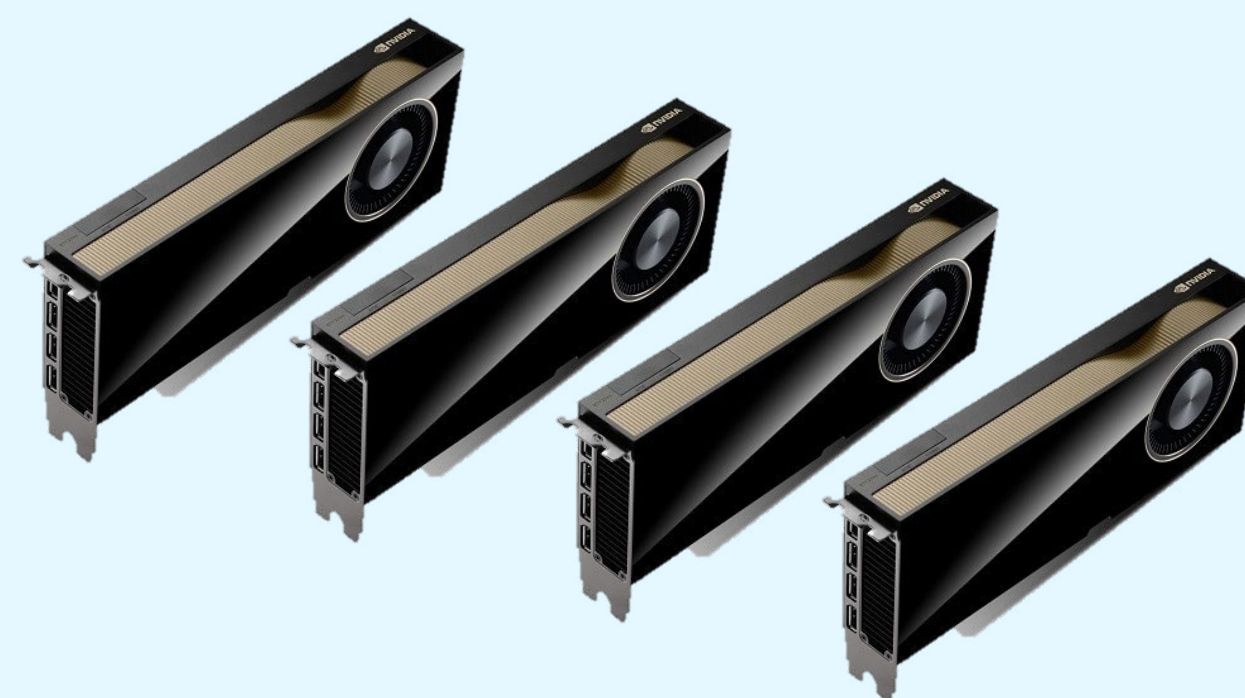




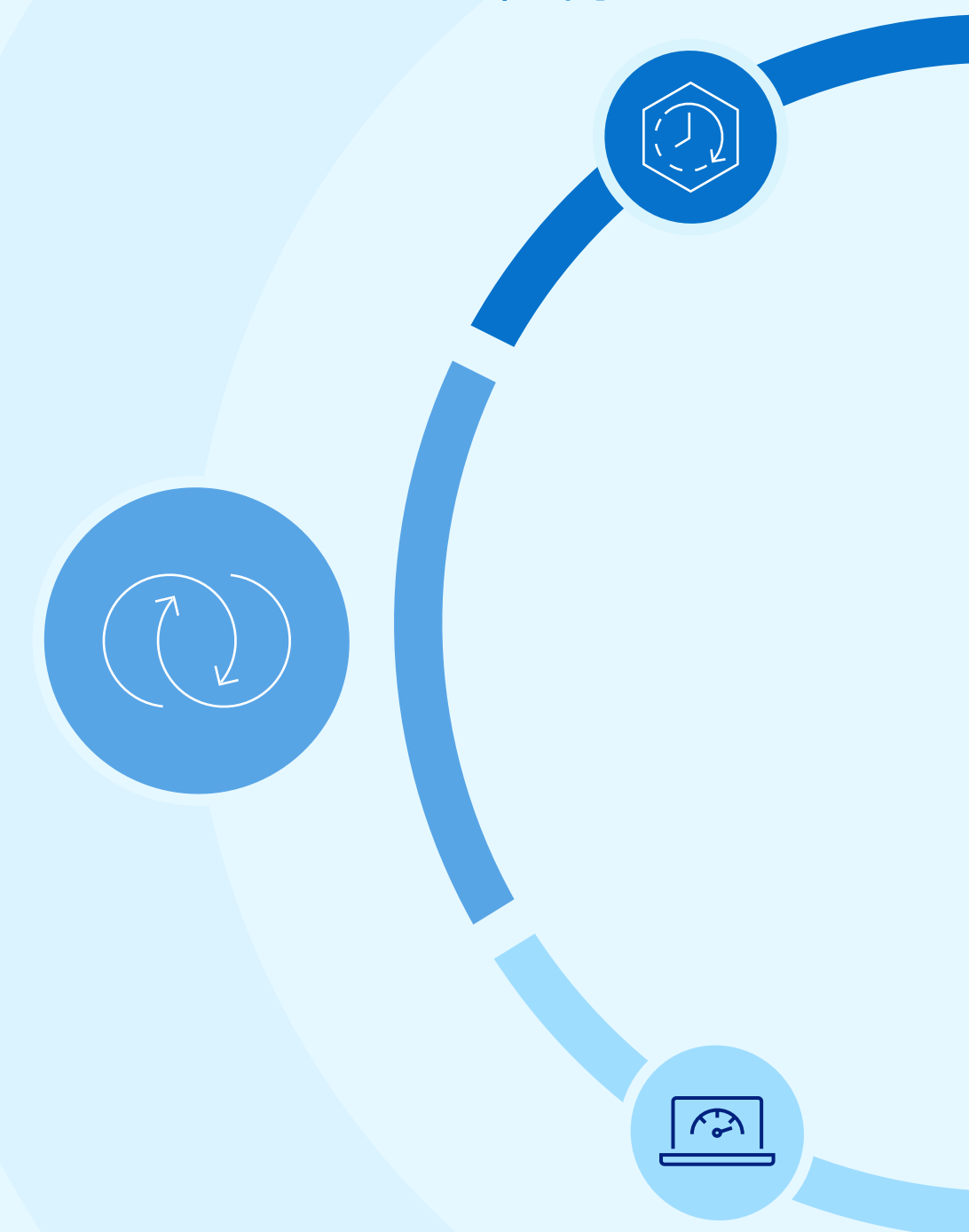
## AIビルダー Dell Pro Max AI PC でAIの力を活用



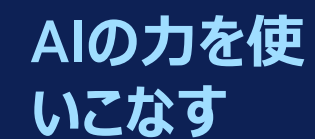
Dell Pro Max AI PCをカスタマイズし、RAM、ストレージ、GPUを1台のワークステーションに最大4台のNVIDIA™ 6000 Ada GPUで構成することで、AIワークスペースを向上できます。



効率性とセキュリ  
ティの両立 >







## AI PCの概要

## 新たなAIパソコンの導入で ビジネスをモダナイズ

## 日常業務へのAIの活用

## AIの課題への対処

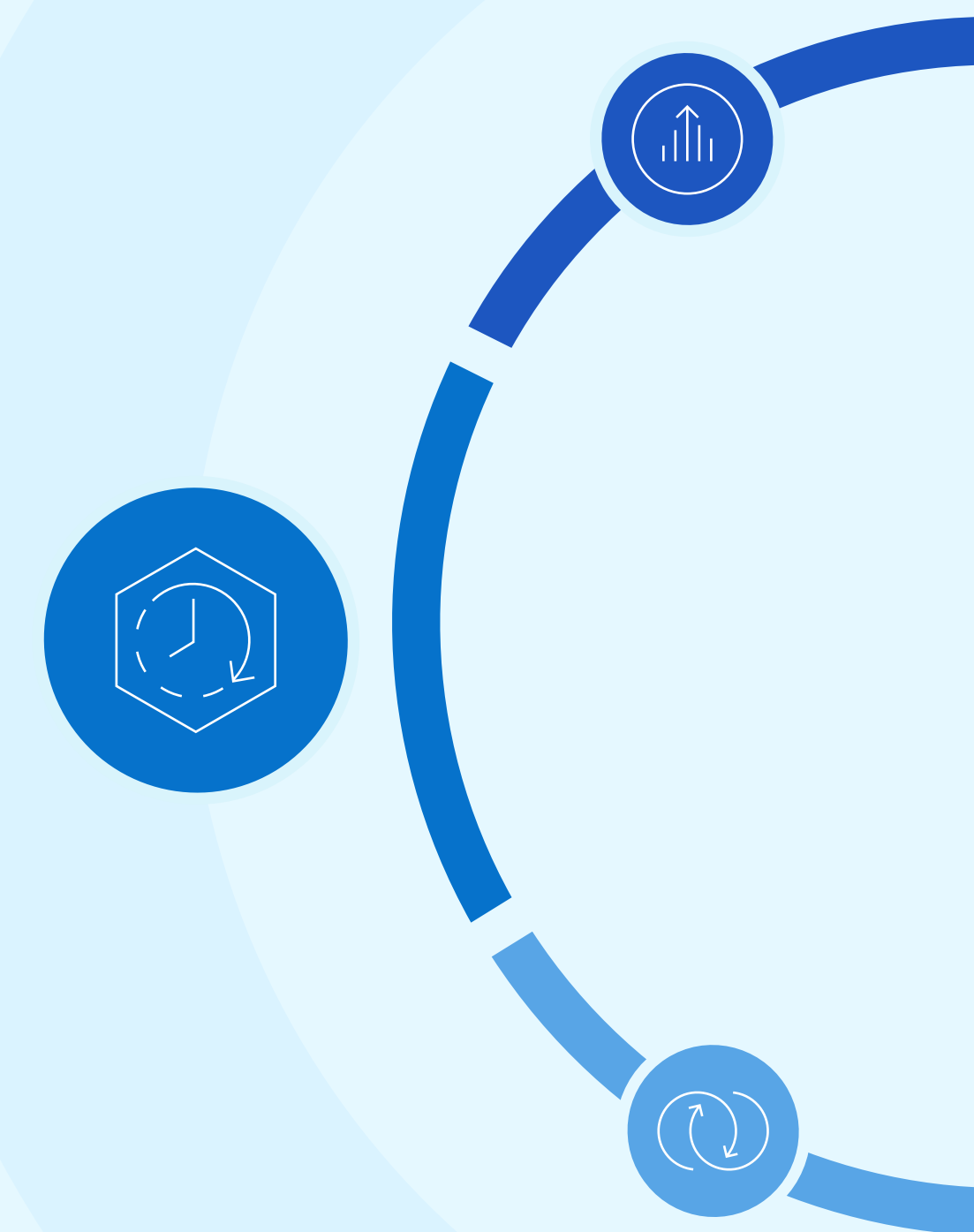
## 将来を見据えたAI 主導型の世界

## AIにDellを選ぶ理由

# 効率性と セキュリティの両立



データサイエンティストと開発者は  
AI対応のデバイスを使用してオンプレミスで  
AIを開発、導入することで、より高度な  
コントロール性が得られ、効率性、安全性、  
費用対効果に優れた方法でのAI  
イノベーションの推進が可能に。







## AIエンドユーザー 生産性を向上させ、創造力を高める

AIエンドユーザーは、日常的なナレッジ ワーカーと、生産的なイノベーションを強く求めるクリエイティブなパワー ユーザーに分かれます。



ナレッジ  
ワーカー

### 役割：

日常的なアクティビティーで  
情報に基づいて意思決定  
を行う情報処理のプロフェッ  
ショナル。

### ワークプレイス：

業務はテクノロジー、  
医療、金融、自動車  
など、さまざまな業界  
にまたがります。

### 技術ニーズ：

AIパソコンを導入すると、  
生産性、効率性、大量のデ  
ータからインサイトを引き出す  
能力を大幅に高めることがで  
きます。



パワー  
ユーザー、  
クリエイター

### 役割：

高度なコンピューティング機  
能を使用して、イノベーション  
、コンテンツ作成、複雑な問  
題の解決を行う、高いスキ  
ルを持った個人。

### ワークプレイス：

業務はテクノロジー、  
医療、金融、自動車  
など、さまざまな業界  
にまたがります。

### 技術ニーズ：

AIテクノロジーを効果的に利  
用して可能性の限界を押し  
広げるハイパフォーマンス コン  
ピューティング ソリューションを  
求めています。

## 推奨される解決策



### Dell Proシリーズ

AI機能により生産性と効率性を向上させ、  
バッテリー持続時間を維持したまま、組織やコ  
ラボレーションを最適化します。



### Dell Pro Max/Premium

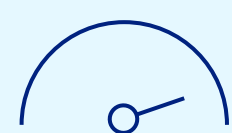
パワー ユーザーのほか、クリエイティブ、  
デザイン、その他の複雑なコンピューティングや  
グラフィック タスクのために設計されています。





AIエンドユーザー  
かつてないほど生産性を  
高め、イノベーションを起  
こすのに役立つAIパソコ  
ンでより多くのことを達成

## 生産性を向上



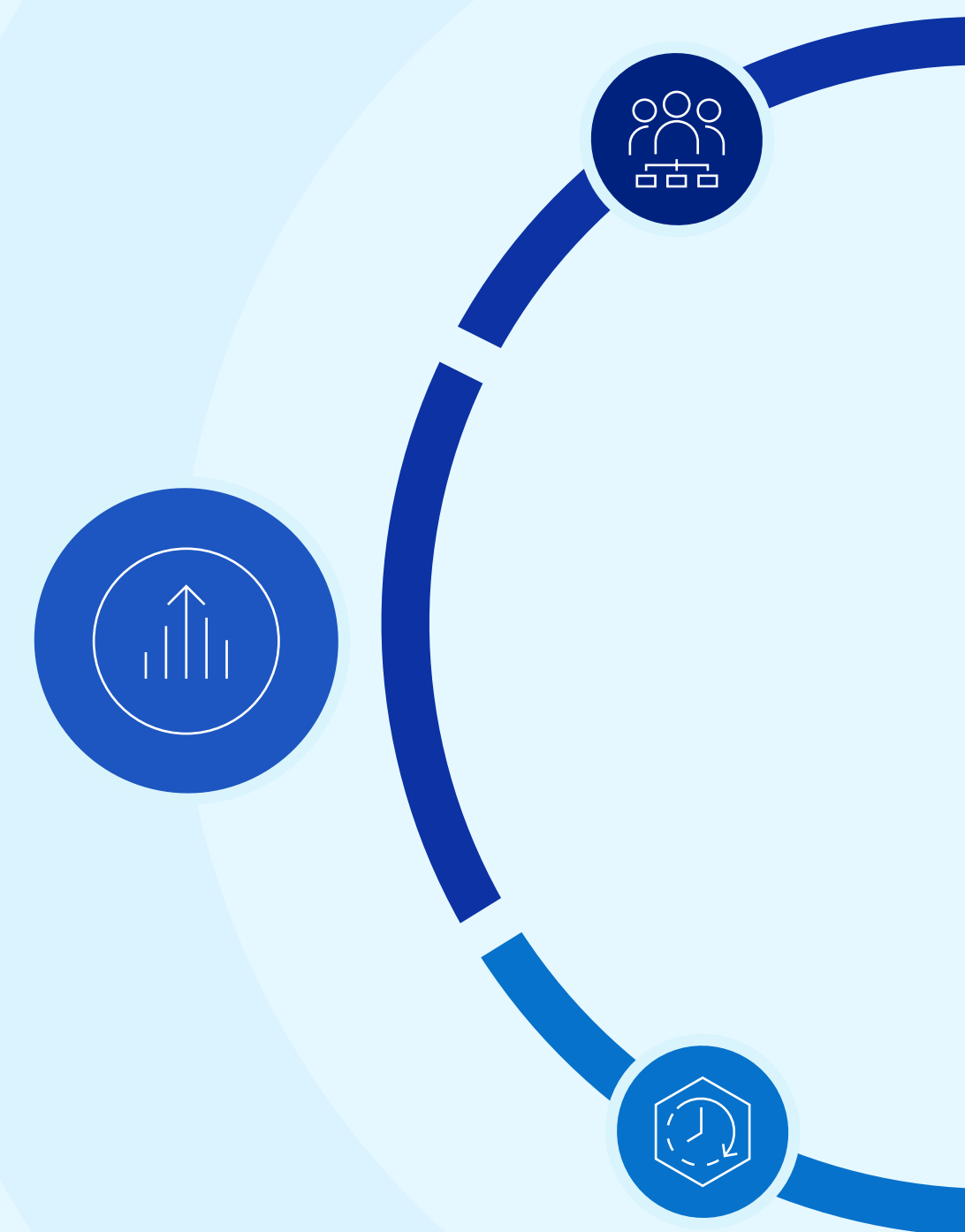
負荷を軽減してよりスマートな働き方を可能にする  
AI対応の新しいDell ProとDell Pro Max AI PC

世界No. 1の  
ビジネス向けAI PC<sup>10</sup>

世界最高クラスの  
最も安全で管理しやすい  
ビジネス向けAI PC<sup>11</sup>

3倍高速  
広く使用されている大規模言語モデルを実行  
した場合の推論速度<sup>12</sup>

コラボレーションの円  
滑化 >



10. IDC『Worldwide Quarterly Personal Computing Device Tracker』（2024年11月6日）のユニット数に基づきます。

11. 最もセキュアなビジネス向けAI PCという宣伝文句。2024年10月（インテル）および2025年3月（AMD）のDell社内分析に基づきます。インテルとAMDのプロセッサ搭載のパソコンに当てはまります。一部のパソコンでは利用できない機能があります。一部の機能については追加購入が必要です。インテルベースのパソコンについては、Principled Technologiesによって検証されています。『A comparison of security features』（2024年4月）。Dell Updateプロセスのシステム管理機能、Dell Manageability Solution機能、サードパーティーの管理ソリューションとの統合と、競合他社のアップデートプロセス、システム管理ソリューション機能、サードパーティーの管理ソリューションとの統合を比較した場合に、非常に管理しやすいビジネス向けPCです。サードパーティーの管理ソリューション・Microsoft IntuneとWorkspace ONEは別売りです。帯域外システム管理をサポートするインテル vProは、追加のシステム構成アップグレードになります。Dellの社内分析（2024年4月）に基づきます。

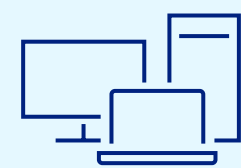
12. インテル® Core™ Ultra 200Vシリーズプロセッサ搭載のDell製デバイスとMac M3 Maxプロセッサ搭載のデバイスを比較した、LLMWareテスト（2024年11月）に基づきます。大規模言語モデルには、Llama、Llama2、Mistral、Phi-3、yi-9bが含まれます。



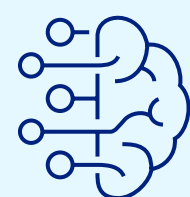


AIエンドユーザー  
かつてないほど生産性を  
高め、イノベーションを起  
こすのに役立つAIパソコン  
でより多くのことを達成

## コラボレーションの円滑化

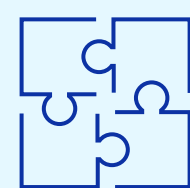


オンデバイスAIで言語ギャップを埋める。ライブ キャプションをオンにすると、インターネット接続なしでも40以上の言語を英語に即時翻訳。



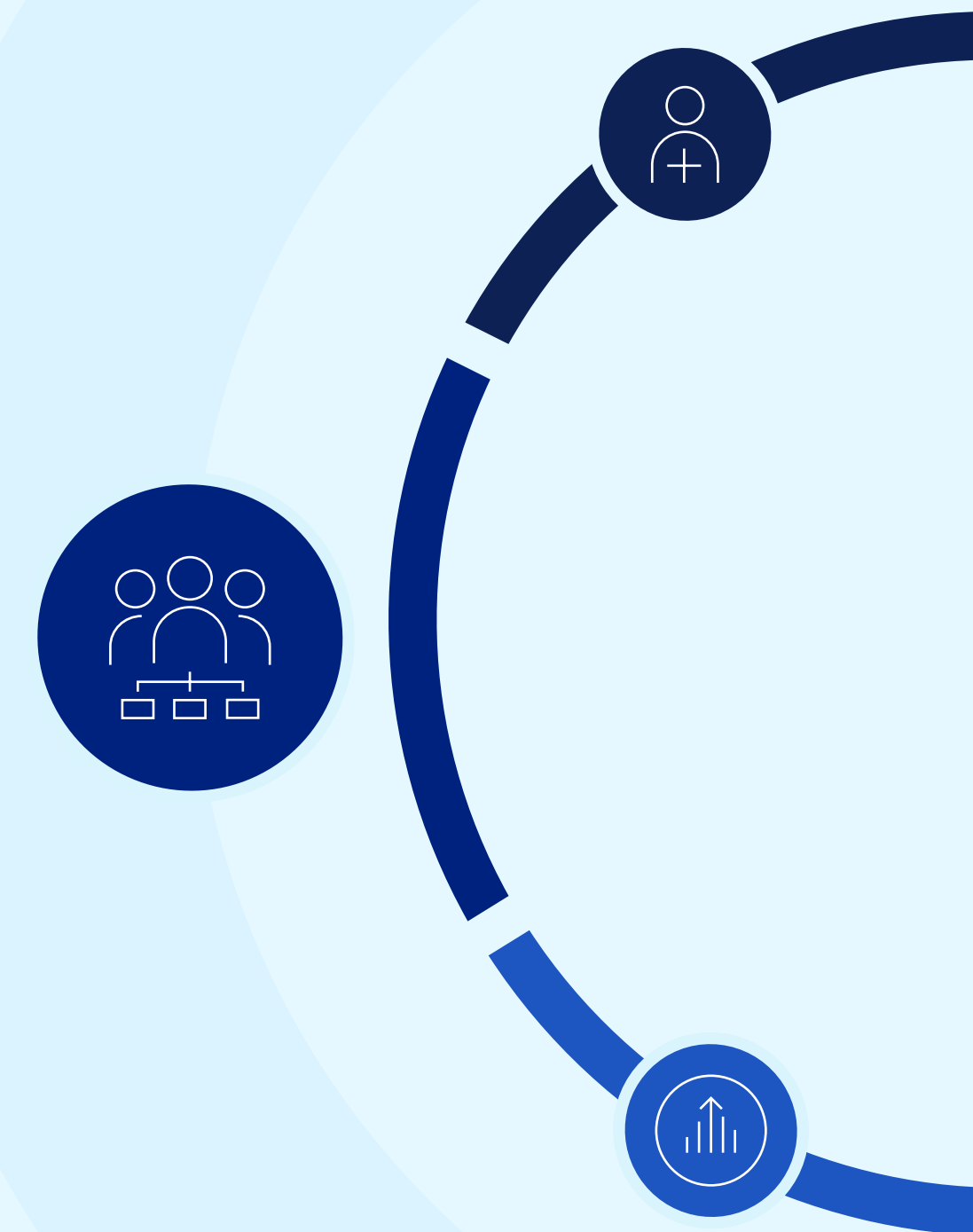
オンラインでの見栄えを向上させるスマートな会議向けテクノロジーを提供するWindows Studioエフェクト。

Microsoft Teamsでの通話時の電力を最大**42%**削減。<sup>13</sup>



OmniBridgeが提供するAIを活用した統合ASL自動翻訳で、よりインクルーシブな協働を促進。動画を見る >

秘められた創造性の解放 >



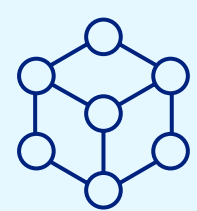
13. 前世代のIntel® Core™ Ultra プロセッサと比較した社内分析とテスト（2024年9月）に基づきます。AIで強化された一部のコラボレーション機能には、Intel® Core™ Ultra 200Vシリーズプロセッサ搭載デバイスで可能な、アイコンタクト補正、標準ぼかし、ポートレートぼかし、自動フレーミング、音声のみの電話、仮想背景などがあります。結果は異なる場合があります。



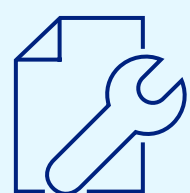


AIエンドユーザー  
かつてないほど生産性を  
高め、イノベーションを起  
こすのに役立つAIパソコン  
でより多くのことを達成

## 秘められた創造 性の解放



アイデアの現実化をサポートするCopilot for Microsoft 365とAIアプリケーションが、構想から迅速に文章を作成できるよう支援。



CyberLinkのAIビデオ写真編集ツールで、クリエイティブな可能性を引き出す。

2.5x

バッテリー持続時間を長期化（CyberLinkのPowerDirector AI Background Remover機能を使用し、NPUハードウェア アクセラレーションを有効にした場合）。<sup>14</sup>

CyberLinkのPromeo AI Magic Designerを使用すると、オフラインであっても

1.9x

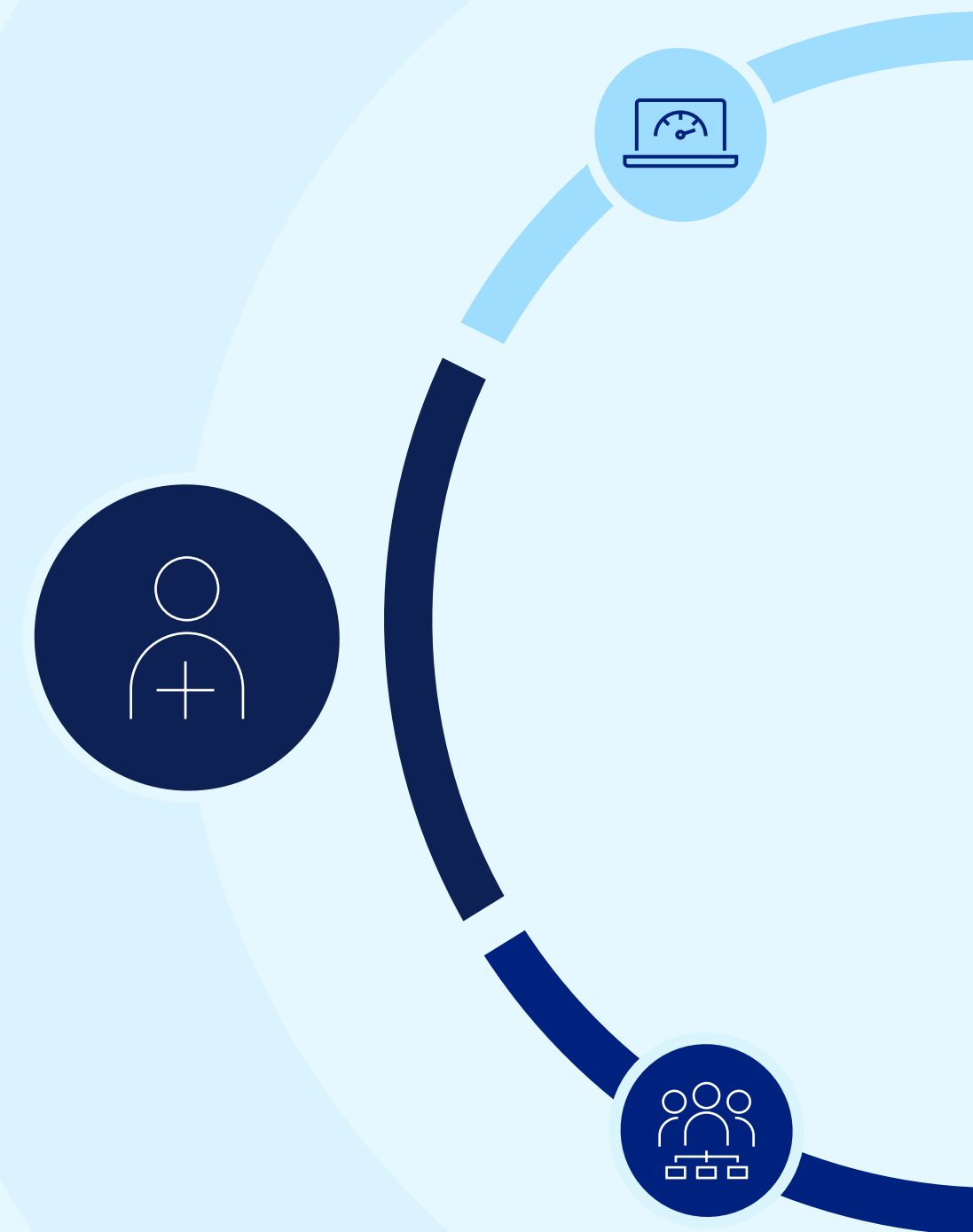
すべて編集可能なカスタムデザインやテキストの作成が高速化。<sup>15</sup>

最大

49%

消費電力を削減（画像アップスケールなどのAI編集機能を使用して低品質の画像を補正した場合）。<sup>16</sup>

14. 社内分析および試験（2024年11月）に基づきます。CyberLinkのPower Director AIビデオ編集機能を、Intel® Core™ Ultra 200Vシリーズプロセッサを搭載しNPUハードウェア アクセラレーションを有効化したデバイスで実行する場合と、Intel® Core™ Ultra 200VシリーズプロセッサでNPUハードウェア アクセラレーションを有効化せずに実行する場合との比較です。結果は異なる場合があります。  
15. 社内分析および試験（2024年11月）に基づきます。Intel® Core™ Ultra 200Vシリーズプロセッサを搭載したデバイスで実行されているCyberLinkのPromeo AI Magic Designerを、旧世代のIntel® Core™ Ultra プロセッサと比較した場合です。  
16. 前世代のIntel® Core™ Ultra プロセッサと比較した社内分析とテスト（2024年11月）に基づきます。結果は異なる場合があります。







# AIによる変革は業界を刷新し、働き方 を変革する可能性をもたらす

しかし、AIの導入は不確かなことばかりで困難に感じることがあります。



何から始  
めるべきか？>



セキュリティは確保  
されているか？>



持続可能か？>

Dellでは、AI導入の取り組みを加速させるために、カスタマイズされたサービスとソリューションを提供しています。





# AI導入の取り組みをシンプルに

Dellの専門技術に加え、AIテクノロジーの利用開始から拡張や戦略的な投資までをカバーするエンドツーエンドのAIサポートとサービスを利用できます。



## Dell Professional Servicesを利用すると、以下のことが可能になります

戦略の確立 → データの準備 → プラットフォームの選択 → 導入とテスト → 運用と拡張

Dellサービスを利用して、組織全体にMicrosoft Copilotサービスを導入 >

Dellの生成AI向け従業員デジタル体験サービスを利用して、エンドユーザーのニーズに合わせて生成AIテクノロジーをカスタマイズ >

Dell Accelerator Workshopに参加 >



Dell APEX PC-as-a-Serviceが提供する柔軟な支払いオプションを利用して、最新のテクノロジーにアクセスし、企業のITを迅速に変革

30% Dell APEX PCaaSの導入から得られるサポートコストの削減率。<sup>17</sup>

Dell APEX PC-as-a-Serviceにアクセス >

17 Forresterによる『Total Economic Impact™ (TEI)』調査（デル・テクノロジーズによる委託調査、2023年9月発行）に基づきます。





## データの信頼性向上と保護

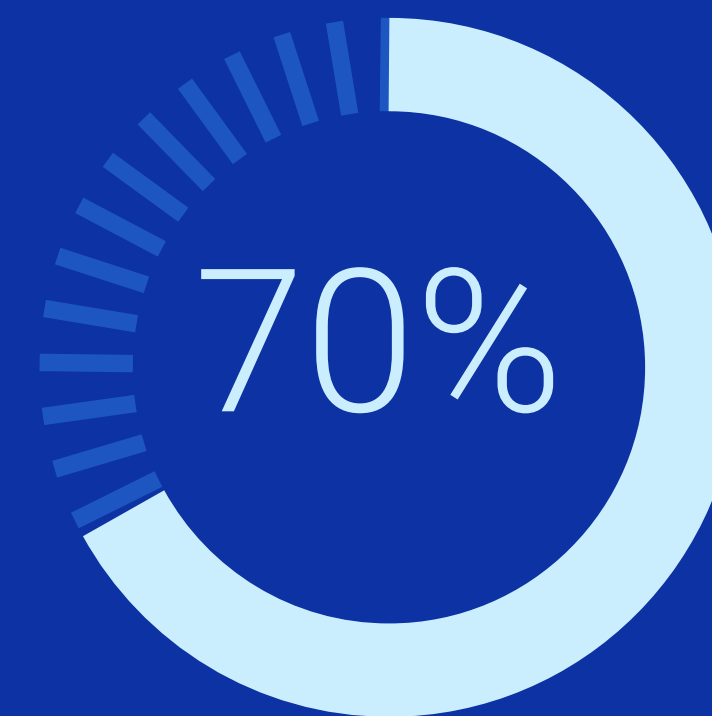
データとデバイスを強力に保護する、世界最高のセキュリティを誇る  
ビジネス向けPC。<sup>18</sup>



AI活用型のサイバーセキュリティソフトウェアを統合した、  
Dellならではのデバイス組み込みの防御機能が、高度な  
脅威に対処してサイバー レジリエンスを強化、安全性を維  
持します。



Windows 11では、デフォルトで強力な保護が提供さ  
れます。フィッシングに対する防御、パスワードレスのセ  
キュリティ、アプリケーションの制御の機能を搭載した  
Windows 11では、セキュリティ インシデントの発生率  
が最大58%低下すると報告されています。<sup>19</sup>



従来のパソコンと比較した攻撃対象  
領域の縮小率（インテル<sup>®</sup>と  
IOActiveの調査に基づく<sup>20</sup>）

<sup>18</sup> Dellの社内分析（2024年10月）に基づきます。インテル<sup>®</sup> プロセッサー搭載のパソコンに適用されます。一部のパソコンでは利用できない機能があります。一部の機能については追加購入が必要です。Principled Technologiesによる検証『A comparison of security features』（2024年4月）。  
<sup>19</sup> 調査結果は、Windows 11とWindows 10デバイスを比較したものです。『Windows 11 Survey Report』、Techaisle（2022年2月）。  
<sup>20</sup> 2023年3月に発行されたIOActiveの『Intel vPro 13th Gen Attack Surface Study』（インテルによる委託調査）に基づきます。この調査では、Windows OSを実行する第13世代インテル Core プロセッサーを搭載したインテル vProデバイスを、4年前のインテル搭載パソコンと比較して評価しています。詳細は  
[www.intel.com/performance-vpro](https://www.intel.com/performance-vpro) [intel.com]でご確認ください。結果は異なる場合があります。





# サステナビリティの推進

責任を持ってAIを利用し、AIから導き出した、エネルギーやリソース消費量に関するインサイトを活用。



AIから導き出したインサイトとデータを使用して、ビジネスやサステナビリティの目標に対応。



責任を持ってAIを導入して業務を迅速化し、エネルギー効率の高いワークロードのためにAI投資の規模を適正化。



安全性の高い、プライベートかつ倫理的なAIを導入して、目標を最優先しつつ、データ主権を維持。





## AIへの投資を選択して、人の可能性を解き放つ

適切なプログラムをセットアップし、強力なAI基盤を構築して働き方を変革し、ワークプレイスの可能性をすべて引き出しましょう。

37%

組織がコミュニケーションやコラボレーションの改善のためにテクノロジーへの投資を予定している組織の割合。<sup>21</sup>

32%

生成AIによって従業員の時間節約や生産性向上がもたらされ、と考えている組織の割合。<sup>21</sup>

45%

トレーニングや能力開発のためにテクノロジーへの投資を予定している組織の割合。<sup>21</sup>



生成AIテクノロジー  
で業務を変革

29%

生成AIによって迅速な意思決定が可能になると考えている組織の割合。<sup>21</sup>

<sup>21</sup> IDC『Workforce Upskilling for the AI Era』(2024年)に基づきます。







## アイデアから現実へ

# AI対応のワークプレイスを構築

80%

生成AIをプライベートで多少なりとも使用していると回答した従業員の割合。また、63%の従業員が業務に使用したことがあると回答。<sup>22</sup>

45%

生成AIに関するポリシーがなく、データ侵害、制御されていないAIシステムによる意図しないバイアス、戦略面の不一致、複雑な法的問題の可能性など、重大なリスクにさらされている企業の割合。<sup>22</sup>

## AIによるワークプレイス変革の3つのステップ。

### 1 学びの文化を育む

#### 従業員を教育、支援する

AIエバンジェリストを特定し、スキルギャップの特定と対象AIの提供によって従業員のAIスキル向上を優先する一方で、支援ガイドラインの範囲内で実験を促進して、イノベーションを起こし、AIをわかりやすいものにします。

### 2 AIのブループリントを作る

#### ガバナンスと倫理ガイドラインを策定する

ポリシーと基準を盛り込んだ強固なAIガバナンスフレームワークを策定して、AI開発と組織の目標の足並みを揃え、倫理規定を実践します。さらに、AIの取り組みを監視してコンプライアンスを適切に維持する役割を設けます。

### 3 戦略の足並みを揃える

#### ビジネス プロセスにAIを統合する

部門横断型のコラボレーションを促進し、専任のAI技術エキスパートを配備し、効果的なAI開発を可能にするツールに投資して、競争優位性を獲得します。





AIの力を使  
いこなす

はじめに

AI PCの概要

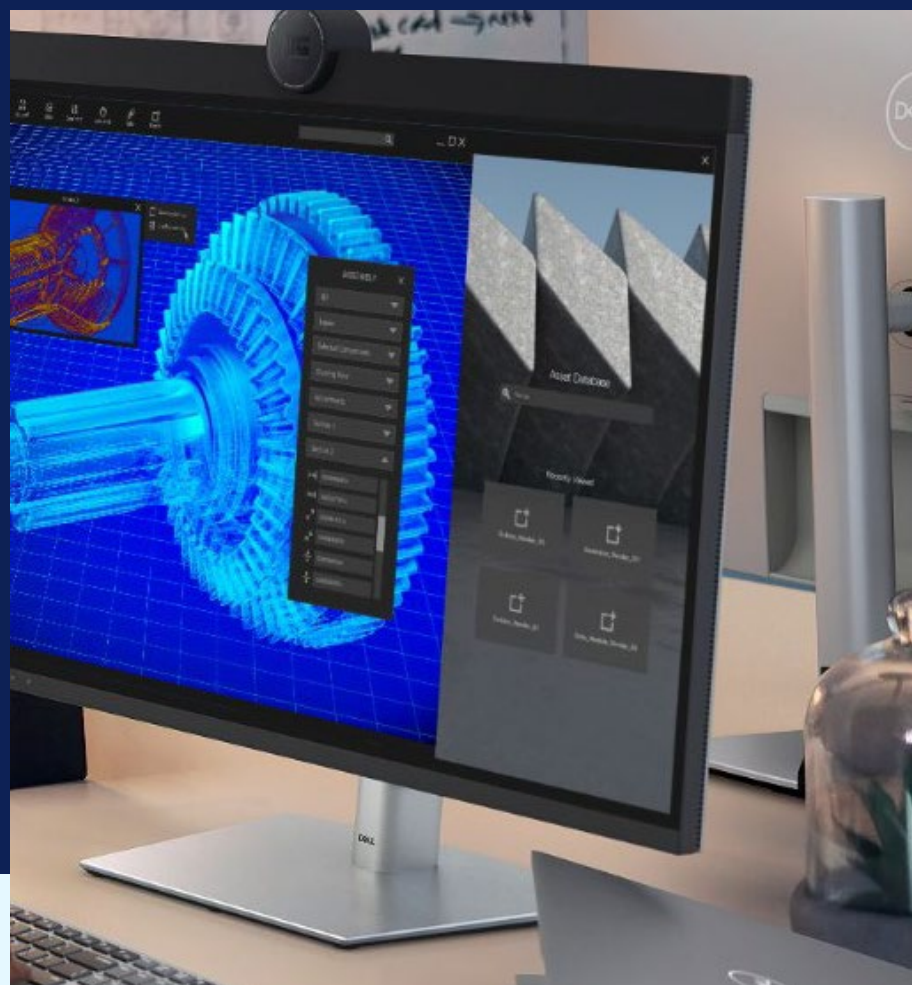
新たなAIパソコンの導入で  
ビジネスをモダン化

日常業務へのAIの活用

AIの課題への対処

将来を見据えたAI  
主導型の世界

AIにDellを選ぶ理由



ビジネス部門の従業員  
向けDell AI PCソリュー  
ションおよびエコシステム



開発者向けのDell Pro  
Max AI PC



Dell Trusted  
Workspace



Dellサービス



戦略的なAIパートナー

## エンドツーエンドのAI機能

Dellはパートナーとの緊密な連携を通じて、デスクトップからデータセンターやクラウドまで、世界でも有数の広範なAIソリューションポートフォリオを一社で提供しています<sup>23</sup>。

23 Dellの分析（2023年8月）に基づきます。デル・テクノロジーズは、ワークステーションパソコン（モバイル、タワー）からハイパフォーマンスコンピューティング、データストレージ、クラウドネイティブソフトウェア定義インフラストラクチャ、ネットワークスイッチ、データ保護、HCI、サービスに対応するサーバーまで、AIのワークロードをサポートするハードウェアソリューションを提供しています。





# DellのAIクライアント ソリューションが選ば れる理由



## エンドユーザーの満足 度の向上

デル・テクノロジーズは、ビジネス向  
けAI PCで世界第1位

大容量のメモリーとストレージを搭  
載し、優れた設計の強力なデスクト  
ップワークステーション。

拡張性が極めて高いメインストリー  
ム ビジネス向けノートパソコン<sup>24</sup>



## ITをシンプルに

世界で最も安全で管理しやすい、  
ビジネス向けAI PC

Dell Validated Designs for AI PCs  
により、Dellだけが提供できるシリコ  
ン ベンダー間のシームレスな最適化  
は、NPUテクノロジーを使用した迅  
速なオンデバイスAI導入に不可欠<sup>25</sup>

APEX PCaaSが提供する柔軟な支  
払いオプションで新しいテクノロジー  
に投資



## サステナビリティの推進

デバイスのエネルギー効率を高める  
AIベースの機能と、廃棄物とエネル  
ギー コストの削減を通じたAIへの投  
資の最適化を支援するDellプロフェ  
ッショナル サービスを提供

Asset Recovery Servicesでハー  
ドウェアを責任を持って廃棄し、  
価値を回収して新しいAIパソコン  
に投資。

24  
25

Dellの分析（2022年10月）に基づきます。  
Dellの社内競合分析（2024年10月）に基づきます。





## AIによる変革を加速

- Dell APEX PC as a Service
- プロフェッショナル サービス

### 取り組みの開始に向けた次のステップ



Dell AI Accelerator  
Workshopにご参加ください >

\*料金が免除されます



Dell.com/shopPCs  
で詳細を確認 >



Dellのセールス担当者に問  
い合わせる

**DELL**Technologies