

俊敏なサーバー管理により、増加する複雑なデータセンターに迅速に対応し、思い通りに管理

Dell EMC PowerEdge MX 向け Dell EMC OpenManage-Modular システム管理により、サービスの提供を促進し、IT の俊敏性を取り戻して、成長が続くビジネスに対応します。

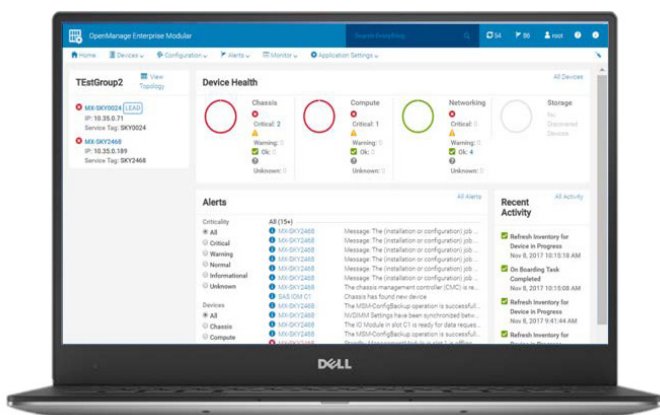
IT 管理を変革し、サーバー インフラストラクチャを拡張して、今までにない優れた成果を達成

IT 部門は新しいワークロードと運用モデルに対応するために、インフラストラクチャ向けのより俊敏なシステム管理プラットフォームを必要としています。データセンターを継続的に拡張しながら、インフラストラクチャの正常性を詳細に把握することが求められています。そのためには、管理プロセスをよりシンプルにし、作業を行うためのツールの数を減らす必要があります。また、変化するビジネスの要求に迅速に対応するには、プラットフォームに合わせて管理を拡張する必要があります。

Dell EMC PowerEdge MX により、システム内の包括的な管理が可能になり、複雑性に対応できるようになりました。Dell EMC OME-Modular (OpenManage Enterprise Modular) Edition は、サーバー シャーシに OME (OpenManage Enterprise) システム管理の主要な機能を提供する画期的な一歩です。OME-Modular により、対応の迅速化、サービス提供の促進、サーバー、ストレージ、ネットワークのリアルタイム表示が可能になります。

インテリジェントな自動化機能を備えた単一の GUI によって、包括的なコンピューティング、ストレージ、ネットワーク管理を実現します。

OME-Modular はインフラストラクチャの管理方法を変革し、ビジネスを迅速に実現します。統合型の Web/RESTful API インターフェイスにより、コンピューティング、ストレージ、ネットワークなどすべてのノードを管理します。これにより、コストを削減し、習得に要する期間を短縮するとともに、複数のツールを統合することによってアクセスと監視を容易にします。管理機能がシンプルになったことで、リモート管理のサポートにより、1 台から 20 台のシャーシまでの規模に合わせた導入と監視が容易になります。俊敏でインテリジェントな自動化によりハードウェアの展開が迅速化され、繰り返しのタスクが削減されるため、ライフサイクル管理が促進されます。



長所 :

- MX シャーシのサーバーを最大 20 台にわたり管理
- シャーシとノードの自動検出により導入にかかる時間を短縮
- 包括的な RESTful API で複数のタスクの自動化とサードパーティ ツールへの統合をサポート
- 冗長性のある OME-M モジュール、タッチスクリーン LCD、リモート アクセス用の OpenManage Mobile オプションにより管理を強化
- OpenManage Enterprise ですべての PowerEdge サーバーの管理を拡張

OpenManage Enterprise Modularによる管理: ビジネス変革のためにITを加速

特長	説明	メリット
一元的に統合された管理アプローチにより IT の有効性が向上		
一元化された GUI を使用した単一の管理ポイント	OME-Modular は MX シャーシに組み込まれた MX9002m モジュールで動作し、第 2 の冗長モジュールのオプションを備えています。	1 画面の使いやすいアクセスを可能にし、複数のツールと画面を 1 つの集約された表示に統合します。1 つのシャーシからすべてのノードと拡張を管理することにより、ハードウェアとアプリケーションのより迅速な展開が可能になります。
冗長性オプションを備えた組み込み型管理機能	OME-Modular は工場出荷時に MX シャーシに組み込まれ、冗長 OME-M モジュールのオプションも備えられます。	ソフトウェアのインストールは不要です。メンテナンスが軽減され、管理アプリケーションをホストする別のサーバーは必要ありません。冗長性により、迅速なフェールオーバーが可能になり、MX グループの継続的な監視を保証します。
マルチ シャーシ管理、検出機能、スケーラビリティ	同じ GUI を使用して、1 台から 20 台までのシャーシを瞬時に管理できます。クリック操作なしでコンポーネントを検出できます。	規模に合わせた導入と監視: 新しいスレッドとシャーシを簡単に追加できるだけでなく、OME-Modular がそれらを自動的に検出するため、手動プロセスのリスクを排除できます。
俊敏で革新的なテクノロジーによりビジネス上の成果が向上		
インテリジェントな自動化とプロファイルの割り当て	自動化されたプロファイルの割り当てにより、迅速なサーバーの導入が可能になります。運用テンプレートの方法論により、他の同様のタスクを作成して自動化することができます。	1 つまたは複数のシャーシにあるサーバーを迅速に検出して構成することにより、時間を短縮し、手作業による入力ミスを削減します。手作業によるサーバー構成を不要とするため、新しく追加された設備をすばやく使用できます。
RESTful API	パートナー リソースと開発ツールのエコシステムを利用できる業界標準インターフェイスです。タスクを自動化し、PowerEdge MX 管理の可視性を拡張します。Redfish 標準に基づいて構築されています。	クリック操作が減り、手作業による構成と管理に浪費される時間が短縮されます。必要に応じて、PowerShell や Python などのサードパーティ アプリケーションとインターフェイスし、さまざまなワークロードをサポートします。
OpenManage Enterprise にデバイス管理を拡張	OpenManage Enterprise プラットフォームと簡単にインターフェイスでき、複数の PowerEdge サーバーにわたり管理を統合します。OME-Modular は、OME と共通のコード ベースを使用します。	同じ GUI インターフェイスとプロセスで、複数のサーバー プラットフォームを簡単に管理できます。インフラストラクチャの統合ビューの表示の習得に要する期間を短縮し、コストを削減します。
シンプルになった管理によりエンド ツー エンドのサーバーとシャーシのライフサイクル管理が可能		
シンプルになったセットアップ	1 つの IP アドレスと QR コードにより、システムの立ち上げと自動検出をスピード アップします。メイン シャーシの OME-Modular が、他の MX シャーシの導入に必要なすべての情報を保存します。	インフラストラクチャや MX グループに新しいシャーシを導入する時間と手間が大幅に削減されるため、IT 部門はビジネス ニーズや新しいワークロードのためのリソースの準備に、より俊敏に対応できます。
安全なアップデート管理	Dell.com および検証済みのファームウェア バンドルからの直接アップデートにより、安全なエンド ツー エンドのファームウェア アップデートと管理プロセスを提供します。	ファームウェアがビジネス クリティカルな運用を侵害するリスクを軽減します。行政機関や医療機関などの業界のセキュリティ コンプライアンスを確保します。検証済みのアップデートでは、複数のコンポーネントを組み合わせたテストが実行されたことを確認しています。これにより、互換性のないバージョンにより発生するリスクが低減します。
柔軟な検索機能	HTML5 標準に基づく OME-Modular GUI を使用した柔軟な検索エンジンにより、IT 部門はすべてのシャーシを対象とした検索とクエリを簡単に実行できます。	習得に要する期間を最小限に抑え、デバイス クエリ、インベントリ、機能などの重要な情報へのアクセスを可能な限り容易にすることで、インフラストラクチャに関するリアルタイムの意志決定を可能にします。
高性能で柔軟な管理機能	ワイヤレス接続を介した OpenManage Mobile および Quick Sync 2 により管理を拡張します。	ワイヤレス接続を介した携帯デバイスでの表示が可能になるため、より迅速に対応できるようになります。



Dell EMC OpenManage Enterprise Modular Editionに関する[詳細情報](#)



Dell EMCエキスパートに[問い合わせる](#)



[他のリソースを表示](#):

