

コネクテッド ヘルス

医療従事者向けテクノロジー ソリューション



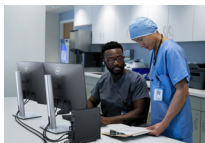
医療機関のユースケース



患者の登録と管理

登録プロセスと医療へのアクセスを迅速化し、新規患者のニーズに沿う革新的なテクノロジーソリューションです。

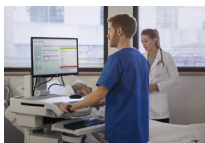
3～4ページ



診療所

患者情報への正確で安全な高速アクセスを必要としている医療従事者に最適な、効率性に優れた省スペースソリューションです。

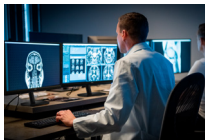
5ページ



診察室

柔軟で安全、かつ管理しやすい革新的なテクノロジーソリューションを導入すれば、医療従事者は患者のニーズに集中できるようになります。

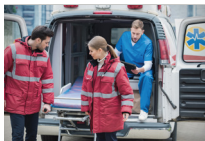
6～7ページ



医療画像処理と診断

放射線技師が効率的かつ機密的に作業を行い、確実な結果を実現するための最適なツールです。

8ページ



EMS（救急医療隊）

極めて過酷な状況で任務を遂行するためのツールを必要とする救急隊員および医療従事者向けのテクノロジーソリューションです。

9ページ



遠隔医療

患者がどこにいても、患者、プログラム、データにオンデマンドで安全にアクセスできます。

10ページ



対話型の学習

新しい学習環境の可能性を切り拓く、デスクトップ作業を中心とするユーザー向けのVR対応ソリューションです。

11ページ



AIによる患者ケアの強化

Dell AI PCで、臨床ワークフロー、デジタルヘルスアシスタント、患者のモニタリングを強化します。

12ページ

患者の登録 と管理

革新的なテクノロジー ソリューションが、登録と患者ケアへのアクセスをスピードアップします。

Dellの推奨ソリューション

- A Dell Proマイクロ
- B Dell Pro 24 Plus USB-Cハブ モニター - P2425HE
- C Dell Proオールインワン マイクロ スタンド - MFS22
- D Dell Webカメラ - WB3023
- E DELL PROキーボードとマウス - KM5221W
- F Dell Proワイヤレス ヘッドセット - WL3024



オールインワン システムでワークスペースをすっきりと整理できます。互換性のあるDell USB-Cハブ モニター（別売）を装着したDell Proオールインワン マイクロ スタンドに、Dell Proマイクロを取り付けるだけです。

Dell ProマイクロでオプションのType-Cモジュールを使用すると、Dell USB-Cハブ モニターにUSB-Cケーブルを1本接続して、パソコンに電力を供給できます（最大100W）。



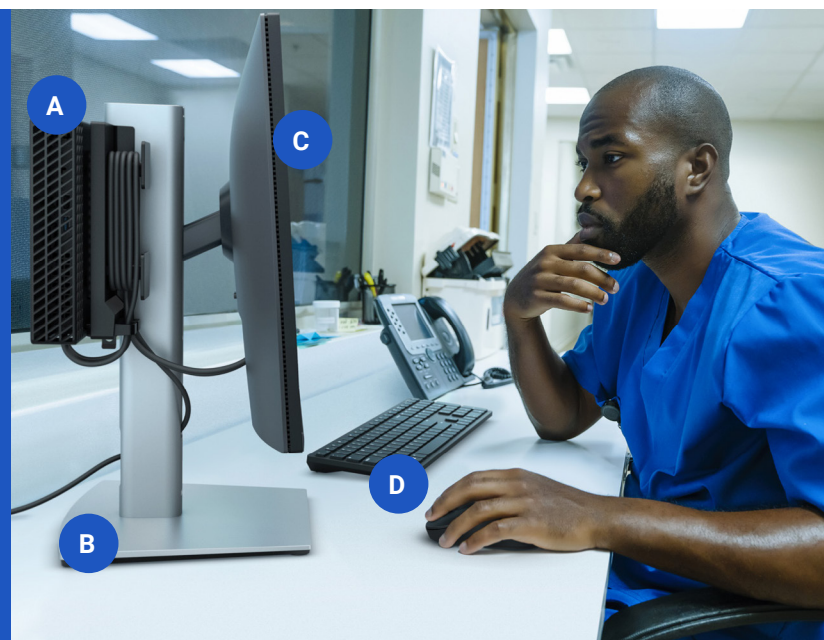
地域によっては一部のオプションを利用できない場合があります。

その他の周辺機器と オプション

- G Dellウォール/デスク下VESAマウント（パソコンは別売）
- H Dell Pro 24 Plus 16:10 USB-Cハブ モニター - P2425E
- I Dell Proキーボードとマウス - KM5221W

患者の登録と管理

場所や利用可能なステーションに関係なく、アプリケーションと患者記録の両方に安全にアクセスできます。



OptiPlex 3000シンクライアントは、最大3台のディスプレイが4K解像度でサポートされるため、マルチタスクを実行したり、大きな画像を表示したりすることが簡単にできます。Dellシンクライアントに固有の一元管理とセキュリティ、およびクラウドベースのアプリケーションと仮想ワークスペースへのセキュアなアクセスを実現します。

Dellの推奨ソリューション

- A** OptiPlex 3000シンクライアント（Dell ThinOSまたはWindows 11 IoT Enterprise搭載）
- B** Dell Proオールインワンマイクロスタンド - MFS22
- C** Dell Pro 24 Plusモニター - P2425H
- D** Dell Proキーボードおよびマウス - KM5221W

その他の周辺機器とオプション

OptiPlex 3000シンクライアント向けに設計され、テストをクリアしたスタンドとマウントの多彩なオプションをご用意しています。



診療所

医療従事者は、多目的モバイルソリューションを利用して、患者情報への正確で安全な高速アクセスを実現できます。



Dellの推奨ソリューション

超軽量スリム設計のDell Pro Premiumノートパソコンは、優れた携帯性、超高速パフォーマンス、長時間持続するバッテリーを備えており、患者の診察から廊下での会話まで、1日中シームレスに使用できます。

A Dell Pro 13 Premium
またはDell Pro 14 Premium

B Dell Pro Premiumコンパクト
マウス - MS7421W

C Dell Pro 7-in-1 USB-C
トラベル ハブ - DA310*



その他の周辺機器 とオプション

E Latitude 7350デタッチャブル

F Latitude 7350デタッチャブル コラボレーション
キーボード

G Latitude 7350デタッチャブル アクティブ ペン

H Dell EcoLoop Latitude 7350デタッチャブル
用保護ケース

診察室

柔軟で安全、かつ管理しやすいITソリューションにより、医療従事者が患者のニーズに集中できるようになります。



診察室と病室のニーズに応える、柔軟なマウント オプションを備えた強力な超小型デスクトップです。AI PCのオプションを活用して、AIで効率を強化できます。

Dellの推奨ソリューション

A

Dell ProマイクロまたはDell Pro
マイクロPlus（豊富なマウント
オプションをご用意）

C

Dell Pro Plusキーボードとマウス
- KM7321W

B

Dell Pro 24 Plusモニター
- P2425H

D

医療用カート

B



A



C



その他の周辺機器とオプション

E Dell Proワイヤレス ヘッドセット - WL3024

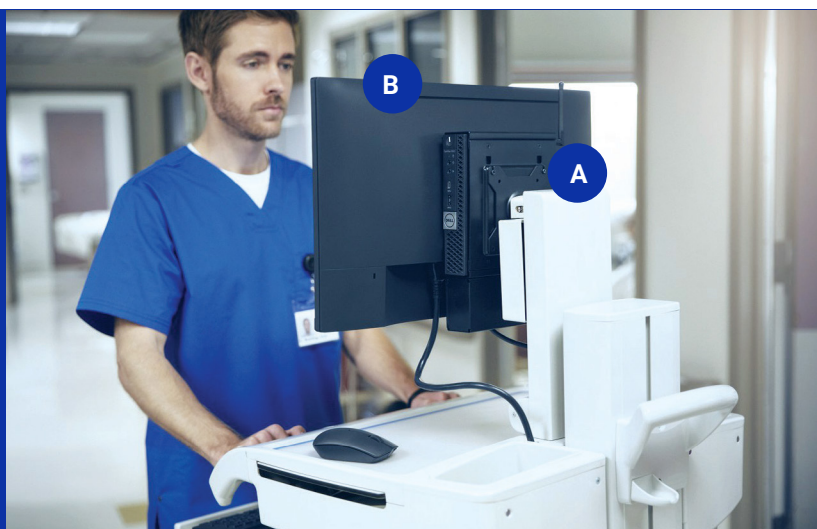
E



地域によって一部オプションが利用できない場合があります

診察室

柔軟で安全、かつ管理しやすい革新的なテクノロジーソリューションを導入すれば、医療従事者は患者のニーズに集中できるようになります。



Dell推奨の診察室向け医療カート ソリューション

Dell シンクライアントに固有の一元管理とセキュリティ、およびクラウドベースのアプリケーションと仮想ワークスペースへのセキュアなアクセスを実現します。 [詳細はこちら](#)

その他のオプション

- | | | | |
|--|--|---------------------------------------|--|
| A OptiPlex 3000シンクライアント*とDellデュアルVESAマウント | B Dell Pro 24 Plusモニター - P2425H | C Dell Proキーボードとマウス - KM5221W* | D Dell Pro 14ノートパソコンまたはDell Pro 24オールインワン（Dell ThinOSまたはWindows 11 IoT Enterprise搭載）* |
|--|--|---------------------------------------|--|



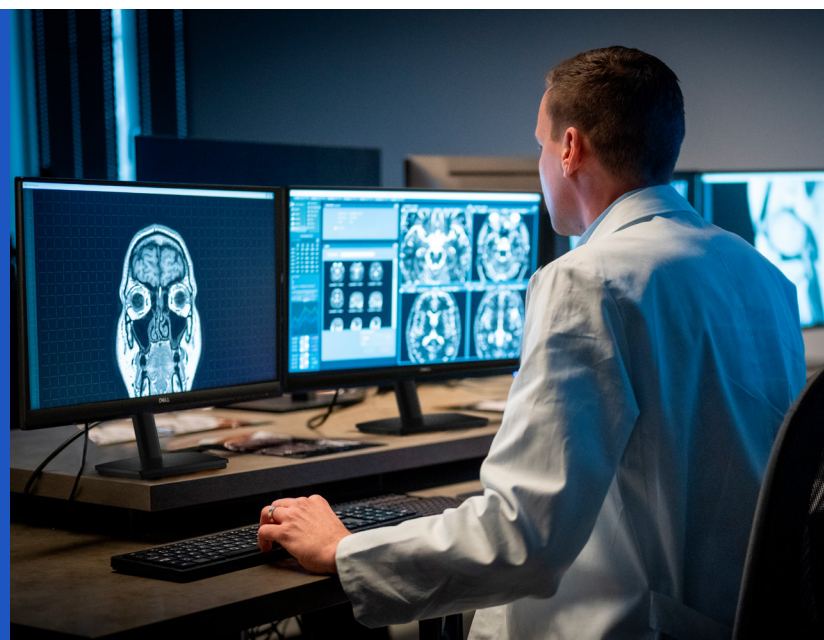
その他の周辺機器とオプション

- E** OptiPlex 3000シンクライアントと縦置きスタンド
- F** Dell Pro 24 Plusモニター - P2425H (x2)
- G** Dell Proデュアル モニター アーム - MDA20
- H** Dell Pro Plusキーボードとマウス - KM7321W
- I** Dell Pro PlusワイヤレスANCヘッドセット - WL5024

*画像なし
地域によって一部オプションが利用できない場合があります

医療画像処理 と診断

正確な診断のために、効率性と秘密性の確保を必要とする放射線技師に最適なツールです。



Dell推奨の診断用ソリューション

Dell Pro MaxおよびDell Precisionワークステーションは、Dellで最もパワフルなパソコンです。負荷が極めて高いアプリケーションでも実行し、世界トップクラスのBarcoのモニターで最高レベルの表示と色精度を実現できるように構築されています。

A Dell Precision 7875 Tower
ワークステーション

B Barco Coronis Fusion 6MP
診断用モニター（一般PACS用）*

C Barco Eonis MDRC-2321
SNIB医療用モニター（ナビゲーションヘッド用）*



Dell推奨の自宅計測用医療診断モニターソリューション その他の周辺機器

D Dell Pro Max 18 Plus*

E Barco Nio 3MPデュアルヘッド診断
モニター（一般PACS用）*

F Barco VisionTek eGFX
エンクロージャ（MXRT-5600搭載）*

G APC Back-UPS Pro 1500VAバッテリー
バックアップ&サージプロテクター
– A6993995*

*画像なし
地域によって一部オプションが利用できない場合があります

EMS（救急医療隊）

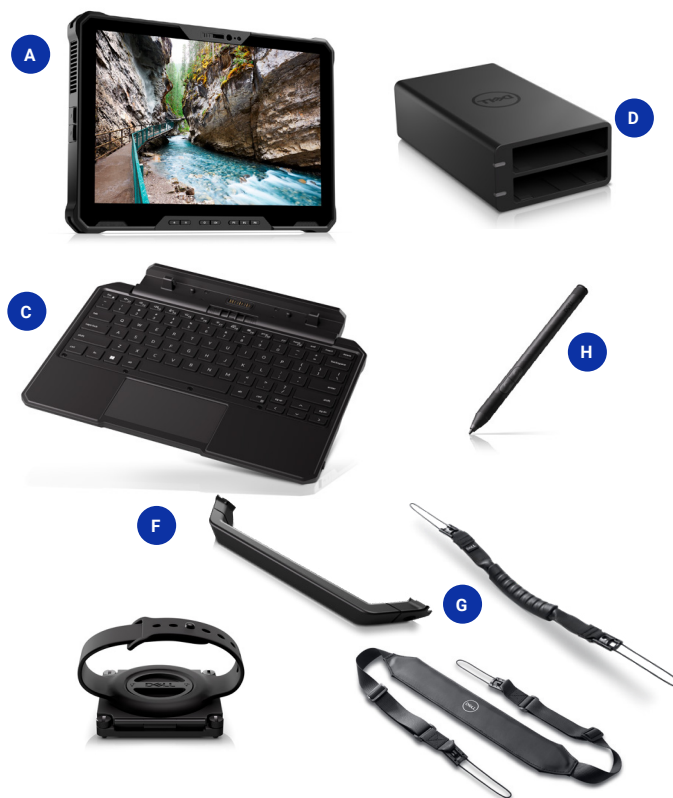
極めて過酷な状況で任務を遂行するためのツールを必要とする救急隊員および医療従事者向けのテクノロジーソリューションです。



Dellの推奨ソリューション

信頼性の高い高耐久性テクノロジーソリューションにより、車両内でも現場でも患者を観察し、治療することができます。Dell Latitude 7230 Rugged Extremeタブレットは軽量で、手袋を着用したままのタッチ操作が可能な画面を搭載。消毒が可能です。

- A Dell Latitude 7230 Rugged Extremeタブレット
- B Dell Ruggedタブレット用ドッキングステーション*
- C デタッチャブル キーボード
- D Dellモバイル充電器
- E 拡張出力モジュール*
- F Dell回転式ハンドストラップ
- G リジッドハンドル、フレキシブルハンドル、ショルダーストラップなどの携帯用周辺機器
- H Rugged用アクティブペン



*画像なし
地域によって一部オプションが利用できない場合があります

遠隔医療

患者がどこにいても、患者、プログラム、データにオンデマンドで安全にアクセスできます。

Dellの推奨ソリューション

洗練された堅牢なデザインで、快適かつスタイリッシュに作業できます。オプションの5MP IRカメラ*のプレゼンス検出機能により、ユーザーが近づくとパソコンがスリープ解除され、離れるとロックされます。

A Dell Pro 24オールインワンPlus（フルHDカメラ搭載）

B 高さ調整可能スタンド

C Dell Proキーボードとマウス - KM5221W



その他の周辺機器とオプション

D Dell Pro 24 Plusモニター - P2425H

E Dell Pro 24オールインワンPlus（Webカメラ内蔵）

F 固定スタンド

G Dell Pro PlusワイヤレスANCヘッドセット - WL5024

H Dell Pro Webカメラ - WB5023

I Dell Pro Premiumコラボレーション キーボードとマウス - KM900

*画像なし。

地域によっては一部のオプションを利用できない場合があります。

対話型の学習

新しい学習環境の可能性を切り拓く、デスクトップ作業を中心とするユーザー向けのVR対応ソリューションです。



Dellの推奨ソリューション

優れた仮想現実環境を作り出すために設計されたデスクトップで、より没入型の体験を可能にします。Dell Pro MaxタワーT2は、ハイパフォーマンスのグラフィックス オプションを備え、インタラクティブな学習環境でその威力を発揮します。

A Dell Pro MaxタワーT2

B Dell Pro Plusキーボードとマウス - KM7321W

C Dell Pro 27 Plusモニター - P2725H

D HTC VIVE Pro仮想現実システム



その他の周辺機器とオプション

E Dell Proデュアル モニター スタンド - MDS19

F 3DConnexion SpaceMouse Pro Wireless

G Dell Pro PremiumワイヤレスANCヘッドセット - WL7024



AIで患者ケアの未来を支える

予測分析

臨床ワークフローとリソースの最適化

AIは、日常業務を自動化し、意思決定を強化し、リソースを最適化することで、医療機関のワークフローに革命をもたらします。病院は、患者フロー管理と病気の早期検出ができるようになります。また、外科的リスクをリアルタイムで最小限に抑えたり、ワークロード管理を通じて臨床医の負担を軽減したりできます。

デジタルヘルスアシスタント

AI対応のカスタマーサービスとセルフサービス

デジタルヘルスアシスタントとチャットボットは、セルフスケジューリング、リアルタイムモニタリング、24時間365日のサポートなどのパーソナライズされたサービスにより、患者ケアを変革します。高度な臨床データプラットフォームを介して接続されます。

データ駆動型の患者ケア

正確な診断のためのリアルタイム患者モニタリング

多言語のAI駆動型チャットボットを作成して、納税申告、許可申請、公共サービスのスケジュール設定などの日常的な問い合わせを支援できます。チャットボットはコミュニケーションを合理化し、すべての住民がアクセスしやすい状況を確認します。

Dellの推奨ソリューション：

臨床医の移動、E HR（電子健康記録）へのアクセス、回診、
医薬品向けAI PC
Dell Pro 13/14 Premium

トレーニングまたはモデルプロトタイピング向けハイパフォーマンスAI PC
Dell Pro Max 16
Dell Pro Maxデスクトップ

AIソリューションの購入：

M365 Copilot
NVIDIA AI Enterprise
NVIDIA Clara Guardian

AIソリューションの構築

Dell Pro AI Studio
Dell Professional Services for AI
Dell Pro Max AI PC上のRAG向けDell Accelerator Services

ITをシンプルに

最も安全¹で管理しやすい²ビジネス向けPCでITの管理が容易に

世界最高レベルの安全性を誇るビジネス向けPC¹

Principled Technologiesによると、Dellに匹敵するBIOSレベルの可視性を提供するパソコンメーカーは他にありません。



セキュリティ

多層防御で全デバイスのセキュリティを強化。

Dell Trusted Workspaceで攻撃対象領域を減らし、長期的なサイバーレジリエンスを向上



厳格なサプライチェーン管理により、初回起動時から安全性を確保。



ファームウェアレベルの詳細な可視性により、BIOSの整合性を維持。



認証情報を盗もうとするマルウェアからエンドユーザーIDを保護。



パソコンのテレメトリでOSレベルデータを強化し、検出、対応、修復をスピードアップ。



高度な脅威に対する多層化された保護機能を、最適なソフトウェアパートナーで構成される当社エコシステムが提供。



統合されたAI対応ソリューションでITセキュリティのギャップを縮小

Dell、インテル、CrowdStrikeによるハードウェア支援型セキュリティの詳細をご覧ください。

[詳細はこちら>](#)

管理機能

クラス最高のパソコンと周辺機器類の管理を提供しているのはDellだけ。

Dell管理ポータルで、Microsoft Intuneと連携して、クラウド経由でDell製パソコンを管理します。[Dell管理ポータル>](#)

また、Dell Device Management Consoleを使用すると、周辺機器類を安全に一元管理することができ、時間の節約につながります。

[Dell Device Management Console >](#)

Dell Client Device Managerが、保有しているDell製デバイス全体を1つのアプリケーションでアップデートして保護します。

Dell Trusted Update Experienceによりエンドポイントを最新のBIOSとドライバーバージョンで簡単にアップデートできます。Dellは、パソコンベンダー上位5社の企業として唯一、以下を実践しています。



デバイスドライバーとダウンロードのリリーススケジュールを公開³：

IT管理者は、全デバイスのアップデートを想定したタイムラインで導入できます。

[詳細はこちら>](#)



Dellが業界で初めて提供⁴：

Microsoft Intuneでアクセス可能なパートナーポータルで、全デバイスにBIOSパスワードアクセス機能とエンタープライズアプリケーションのアクセスおよび公開機能を提供

Microsoft Intuneを使用した、エンドポイントのBIOS設定構成用のバイナリラージオブジェクト(BLOB)パッケージベースのソリューション

インテルvProと連携するハードウェアOEMシステム管理ソリューション



パソコンの更新をシンプルにする Dellサービス

PCライフサイクルのすべてのステップを有効にする

Dell APEX PC as a Service¹

パソコン、周辺機器、ソフトウェア、サービスを含めることができる完全にカスタマイズ可能な月次サブスクリプションです。先行投資は不要です。

APEX PC as a Serviceをご利用になると、最新のパソコンに簡単に更新して、シームレスな導入、保護、管理が可能になり、サポートや使用停止の支援を受けられます。

[Dell APEX PC as a Service \(PCAAS\) >](#)

ProDeploy Client Suite

パソコンの更新は、新しいデバイスをエンドユーザーに提供することから始まります。Dell ProDeploy Suiteは、クラウドベースの動的なプロビジョニングとイメージングにより、導入初日からすぐに使用できる構成済みのパソコンで運用を合理化し、生産性を向上させます。

古いテクノロジーから新しいテクノロジーに移行する場合、ProDeploy Plusには、デバイスをサニタイズする高度なツールを使用して機密性の高いエンドユーザーデータを安全に消去する機能と、責任ある廃棄のためのAsset Recovery Servicesが含まれています。

[Dell ProDeploy Client Suite>](#)

モダンな
ライフサイクル
ソリューション

Dellプレミア

324%

3年間のROI³

カスタマイズされたオンラインソリューションのカタログから選ぶことでIT機器の購入をモダナイズできます。ITエコシステム全体を管理できるようになり、コストの削減、注文の標準化、分析利用などさまざまなメリットを得られます。

[Dellプレミア>](#)

Asset Recovery Services

28億

2007年以降のすべての回収プログラムを通じて回収された電子機器の重量（ポンド）²

Dellは、お客様が古いIT機器を安全かつ責任を持って廃棄し（ブランドを問いません）、古いテクノロジーから新しいテクノロジーにシームレスに移行するとともに、ビジネスと自然環境の両方を保護できるよう支援します。

[Asset Recovery Services>](#)

ProSupport Suite for PCs

ProSupport Suiteは、単なる24時間365日の故障修理ソリューションではありません。人の介入やエンドユーザーの作業中断をほとんど、またはまったく発生させることなく、環境の自動化と最適化を行うツールセットです。

確かなライブラリーからDell製スクリプトを選んで企業全体の問題を早期に修正し、修復時間を最短に抑えながら、システムのピークパフォーマンスを保つことができます。ProSupport Suiteは、テレメトリー駆動型のデータを提供し、IT部門にインサイトを与え、ターゲットを絞ったアップデートを実施できます。これらの機能は、単一のダッシュボードから制御されます。

[ProSupport Suite for PCs>](#)

免責事項

13ページ

1. 2024年10月（インテル）および2025年3月(AMD)のDell社内分析に基づきます。インテルとAMDのプロセッサ搭載のパソコンに当てはまります。一部のパソコンでは利用できない機能があります。一部の機能については追加購入が必要です。インテルベースのパソコンについては、Principled Technologiesによって検証されています。『A comparison of security features』(<https://www.principledtechnologies.com/Dell/OEM-security-feature-comparison-0424.pdf>)、2024年4月。
2. Dellの社内分析（2025年1月）に基づきます。Dell Updateプロセスのシステム管理機能、Dell Manageability Solution機能、サードパーティーの管理ソリューションとの統合と、競合他社のアップデートプロセス、システム管理ソリューション機能、サードパーティーの管理ソリューションとの統合を比較した場合に、非常に管理しやすいビジネス向けPCです。サードパーティーの管理ソリューション - Microsoft Intuneは別売りです。
3. デバイスドライバーとダウンロードのリリーススケジュールをDellが公開します。出典：社内分析（2023年5月）に基づきます。上位5社のパソコンベンダーが公開しているデバイスドライバーとダウンロードのリリーススケジュールとの比較（2023年5月）に基づきます。
4. Dell Updateプロセスの機能、Dell管理ポータルとDellの管理ソリューションの機能、サードパーティーの管理ソリューションとの統合と、競合他社のアップデートプロセス、Microsoft Intuneシステム管理ソリューションのパートナーポータルの機能、サードパーティーの管理ソリューションとの統合。サードパーティーの管理ソリューション - Microsoft IntuneとWorkspace ONEは別売りです。帯域外システム管理をサポートするインテルvProは、追加のシステム構成アップグレードになります。Dellが業界で初めて提供しました：
 - a. Dellの社内分析（2024年10月）に基づきます。Microsoft IntuneのDell管理ポータル機能と、Microsoft Intuneの競合他社のパートナーポータル機能の比較に基づきます。Dell Command | Endpoint Configure for Microsoft Intune - 業界初のBlobパッケージベースのソリューション、Microsoft Intuneを使用してエンドポイントの安全な設定と管理を行うことができます。免責事項：エンドポイントの安全な設定と管理のために、Microsoft Intuneによって認識される、Blobパッケージを使用する業界初のデバイス運用管理性ソリューション。
 - b. Dell Command | インテル vPro Out of Band - インテル vProと統合された業界初のハードウェアOEMシステム管理ソリューション。電源状態に関係なくシステムをリモートで管理できます。免責事項：Dellの社内分析（2023年11月）に基づきます。
 - c. Dell Command | インテル vPro Out of Band - インテル vProと統合された業界初のハードウェアOEMシステム管理ソリューション。電源状態に関係なくシステムをリモートで管理できます。免責事項：Dellの社内分析（2023年11月）に基づきます。

14ページ

1. 条件を満たすお客様に対して、Dell Financial Services L.L.C.ならびにその関連会社または被指名者（「DFS」）によって提供またはサービスが行われる支払いソリューションである。Offers may not be available or may vary in certain countries. Where available offers may be changed without notice and are subject to product availability, applicable law, credit approval, documentation provided by and acceptable to DFS and may be subject to minimum transaction size. Offers not available for personal, family or household use. Dell Technologies and the Dell Technologies logo are trademarks of Dell Inc. Restrictions and additional requirements may apply to transactions with governmental or public entities. At the end of the contract, the customer may renew the contract or return the equipment to DFS.
2. デル・テクノロジーズは、2007年以降、28億ポンドの電子機器をリサイクルしています。出典：公表されているデータのDellの社内分析（2023年4月）に基づきます。
3. デル・テクノロジーズとAMDの委託によって実施されたForresterのTotal Economic Impact™調査、『The Total Economic Impact™ Of Dell Premier』（2024年2月）に基づきます。調査全文：DellプレミアのTotal Economic Impact™。