

Dell APEX Hybrid Cloud for VMware

ハイブリッドクラウドの導入を加速

Dell APEX Hybrid Cloud for VMwareは、拡張性のあるコンピューティング、ストレージ、ネットワーキング リソースを使用して、プライベートクラウドとパブリッククラウドにわたりVMwareワークロードの自動化とオーケストレーションを行い、一貫性のある安全な運用を可能にします。統合されたVMware Cloud Foundationでは、ワークロードの動作に最適な場所を決定し、複数のマルチクラウド環境間でワークロードをシームレスに移動することができます。現在必要なリソースから始め、ビジネス ニーズの拡大に合わせて、シンプルなハイブリッドクラウド エクスペリエンスを維持したまま拡張できます。

Dell APEX Hybrid Cloud for VMwareは、導入、ラック統合、アセット リカバリーをサポートするためのハードウェア、ソフトウェア、サービスで構成され、1~5年間のサブスクリプションを予測可能な月額制で支払うことができます。Dell APEX Consoleからお客様のワークロードに合わせて設計されたノードをサブスクライブすると、わずか28日でクラウド インフラストラクチャが提供され、導入されます²。Dellが所有し、導入するインフラストラクチャを使用して、シンプルな運用と組み込み型のライフサイクル自動化機能をご活用ください。



VMware Cloud Foundation

Dell VxRail

DellとVMwareの共同設計により、キュレーションされ、最適化されたシームレスなハイパーコンバージド エクスペリエンスを提供します。

Dellがお客様のインフラストラクチャの管理を支援

| 管理モデル | Dellの作業 |
|---|---|
| <ul style="list-style-type: none"> お客様またはパートナー様が管理し、Dellが所有 柔軟な契約期間の月額サブスクリプション カスタマー サクセス マネージャーが注文から廃棄まで1つの窓口で対応 | <ul style="list-style-type: none"> ハードウェアのプロアクティブなモニタリング お客様のサイトでトラブルシューティング/故障修理 年2回のシステム メンテナンス 毎月のビジネス レビュー 導入と廃棄 |



ITエクスペリエンスをシンプル化

カスタマイズされたソリューションにより、ご希望のクラウドをわずか数回のクリックで簡単に構築



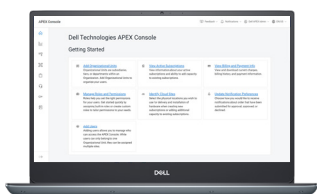
変化するビジネス ニーズに迅速に対応

柔軟なクラウド ソリューションでビジネス ニーズとアプリケーション ニーズに対応



クラウド戦略を包括的に管理

組織を保護し、複数のクラウド環境にわたって管理性を維持



Dell APEX Consoleでシンプルに管理

Dell APEX Consoleは、マルチクラウドへの移行を一元的に管理、調整するためのプラットフォームです。

- ・ 目指す成果を達成するために、最適なパフォーマンスに基づいてサービス オプションを選択する
- ・ プロアクティブなモニタリング ツールでクラウド コストを可視化する
- ・ ロールベースでパーソナライズしたアクセス権を付与して、主要なステークホルダーを支援する

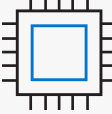
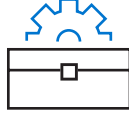
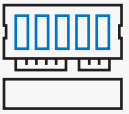
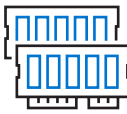
1. VMware Cloud Foundation Enterpriseでのみ利用可能

2. 導入期間は、注文受諾から稼働開始までの日数です。28日の導入期間は、一部のDell APEX Hybrid Cloud for VMwareについて事前構成済みソリューションのシングル ラック導入を対象とし、vRAやvROなどその他の機能への一部のvRealizeコンポーネントの追加、パートナー様による導入、標準構成のカスタマイズは対象外となります。導入は、クレジットの承認、必要な関係者によるDell APEX条件の承認、導入調査、導入施設でのリソースの可用性、発注前の記入済み構成ワークブックの対象となります。製品の提供状況、海外の祝日、その他の要因によって、導入に影響が出る場合があります。タイムトゥバリュー目標と地域でのサービス提供状況は、地域によって異なります。詳細については、セールス担当者にお問い合わせください。

専用のノードタイプでエンタープライズワークロードのニーズに対応

Dell APEX Hybrid Cloud for VMwareでは、ビジネス上の成果を達成するための正しい選択を簡単に行うことができます。ノードが提供する、コンピューティング、メモリー、ストレージ、ネットワーキング リソースの標準化した組み合わせを使用して、仮想マシンまたはコンテナを実行できます。これらのノードは、低い比率（4GB/コア）から極めて高い比率（32GB/コア）まで幅広いメモリー対CPUコア比でワークロード要件に合わせて最適化されます。さらに、仮想デスクトップ インフラストラクチャ(VDI)、メインストリーム コンピューティング ワークロード、ビデオ ストリーミング、人工知能 (AI) トレーニング、推論などのワークロードを処理するために、NVIDIA™からグラフィックス プロセッシング ユニット(GPU)を選択することもできます。

ノードタイプと詳細

|  コンピューティング最適化 |  汎用 |  メモリー最適化 |  大規模最適化 |
|--|--|--|--|
| 4GBメモリー対コア比 | 8GBメモリー対コア比 | 16GBメモリー対コア比 | 32GBメモリー対コア比 |
| ユースケース <ul style="list-style-type: none"> メインストリームWebサーバー メディア エンコーディングサーバー | ユースケース <ul style="list-style-type: none"> トラフィック量が低～中程度のWebサーバー CI/CDパイプラインサーバー | ユースケース <ul style="list-style-type: none"> 中規模のインメモリー データベース(SAP/HANA) 小規模のエンタープライズ Javaアプリケーション | ユースケース <ul style="list-style-type: none"> データマイニング ハイパフォーマンスのリレーショナルデータベース (例: Oracle, MySQL) |

オプションのGPUタイプと詳細

| | | |
|---|---|--|
| ユースケース <ul style="list-style-type: none"> VDI密度に最適化 | ユースケース <ul style="list-style-type: none"> 一般的なコンピューティング AI推論に最適化 | ユースケース <ul style="list-style-type: none"> VDIパフォーマンスに最適化 ビデオのエンコーディング/デコーディング AIのトレーニングと推論 |
| モデル NVIDIA A16 (または同等) | モデル NVIDIA A30 (または同等) | モデル NVIDIA A40 (または同等) |

Dell APEX Hybrid Cloud for VMwareを使用したお客様事例

» ATN InternationalがDell APEX Hybrid Cloud for VMwareを導入してアプリケーション サポート コストを約20%削減

この通信事業者は、Dell APEX Hybrid Cloud for VMwareでマルチクラウドの複雑さを克服しました。ATN Internationalは、地域ごとの多様な市場で通信、データ、ITサービスを効果的に運用し、提供するために、複数のクラウド環境にわたってワークロードを簡単に管理し、サポートできる方法を必要としていました。同社はDell APEX Hybrid Cloud for VMwareを採用し、3か月未満でITインフラストラクチャの70%をDell APEXに移行し、次のようなビジネス上の成果を達成することができました。



IT環境のサポート コストを約20%削減



変化する市場ニーズに対応して迅速に拡張






CapExモデルではなくオンデマンドのOpExにより、資本を解放

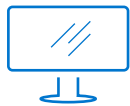


複数のクラウド環境をシームレスに管理するための共通のツール セットを提供

Dell APEXがお客様のクラウドへの移行を全面的にサポート

クラウドへの移行がどの段階でもサポートできるように設計されたインフラストラクチャを提供します。Dell APEXには複数のオプションがあり、組織のIT戦略に合わせて最適なインフラストラクチャを選択できます。お客様のアプリケーションのニーズに合わせて、簡単に小規模な導入から始めて、段階的に拡張していくことができます。

| | Dell APEX Compute | Dell APEX Private Cloud | Dell APEX Hybrid Cloud for VMware |
|------------------------|---|---|---|
| 管理モデル | インフラストラクチャはDellが所有し、お客様が管理 | | |
| デル製品の特長 | 資産レベルのハードウェアとソフトウェアをサポートし、故障修理サポートとパーツ交換は24時間365日対応 | | |
| Dell APEXコンピューティング/HCI | <p>仮想化またはコンテナベースの環境に合わせてオペレーティング システムまたはハイパーバイザーを選択できる、ベア メタル コンピューティング リソース</p> <p>選択したオペレーティング システムまたはハイパーバイザーを導入</p>  <p>Dell PowerEdge</p> | <p>小規模から始め、データセンターとエッジのロケーションでVMwareワークロードに合わせてインフラストラクチャをスケールアップ</p> <p>コンピューティング (vSphere) ストレージ (vSANはオプション)</p>  <p>Dell VxRail</p> | <p>マルチクラウド環境全体でVMwareワークロードに対して一貫性のある安全なクラウド エクスペリエンスを提供</p> <p>vRealize Suite¹ アプリケーションの移行 (HCX)¹ SDDC Manager コンピューティング (vSphere) ストレージ (vSAN) ネットワーキング (NSX-T)</p> <p>VMware Cloud Foundation</p>  <p>Dell VxRail</p> |



Dell APEXの詳細はこちら

dell.com/apex



デル・テクノロジーズの
エキスパートに問い合わせる

dell.com/contact



会話に参加する

[#DellAPEX](https://twitter.com/DellAPEX)