

AI開発にGB10搭載 Dell Pro Maxを選ぶべ き5つの理由

デスクに置けるコンパクトなAIコンピューティング専用
PC。パワフルな性能がAI活用の未来を後押しします。



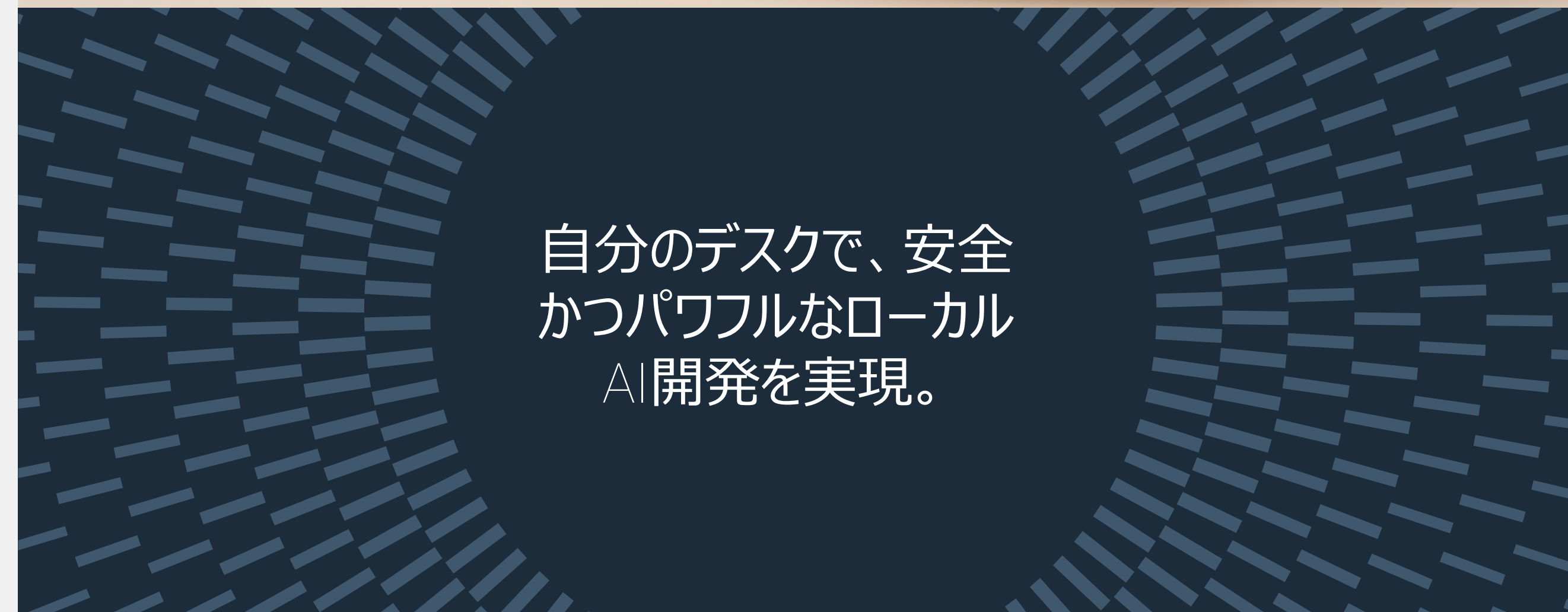
GB10搭載DELL PRO MAXのご紹介：

性能、精度、可搬性

クラウドに頼らないAIモデルの構築、微調整、実行が可能になります。GB10搭載Dell Pro Maxは、デスクやエッジに即時導入できる、コンパクトでハイパフォーマンスなAIアプライアンスです。

Ubuntu LinuxベースのNVIDIA DGX OSを実行するGB10搭載Dell Pro Maxは、徹底的なテストを通じて安定性を確保し、AI開発、機械学習、分析向けに最適化された環境です。Dell AI Factory with NVIDIAで共有したソフトウェア基盤が、ローカルデバイスでのAI開発をシンプル化します。準備が整ったら、データセンターやクラウドの本番環境に簡単に拡張できます。

自分のデスクで、安全
かつパワフルなローカル
AI開発を実現。



理由その1：

クラウドのコストや制約 に縛られずローカルAI性能を最大化

AIワークロードをローカルマシンで実行できるため、クラウドGPUへの依存も使用量ベースの支払いも不要になります。

これが重要である理由

クラウドGPUには、隠れコスト、予測不可能な利用料金、外部依存関係といった要素が常に伴います。もっとシンプルにしませんか？ GB10搭載Dell Pro Maxなら、予測可能なパフォーマンスをローカルに確保し、安全に、思いどおりに活用できます。



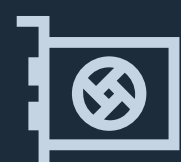
GB10搭載Dell Pro Maxのメリット：



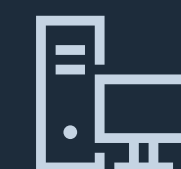
モデルをローカルで実行します。1台のユニットで最大2,000億個のパラメーターを実行できます。2台のユニットを重ねて超低レイテンシーのインターコネクトで接続すれば、パラメーターを4,000億個まで拡張できます（Llama 4 Maverickクラス同等およびそれ以上のパフォーマンスを発揮）。



従来のデータセンター インフラストラクチャよりも安価な、多くの企業の手が届く価格帯の設備投資を1回行うだけで、継続的なクラウドGPUコストを削減できます。



本番環境に対応するローカルAI性能がAIプロジェクトを加速。準備ができ次第、データセンターやクラウドにすばやく移行できます。



既存のDell Pro MaxノートパソコンやDell Pro Maxタワーにこの専用システムを組み合わせることで、AIタスクをGB10にオフロードしてシームレスな生産性を確立できます。

所有できるパフォーマンスを、なぜわざわざ借りるのですか？ GB10搭載Dell Pro Maxなら、拡張可能なAIパワーを身近な場所に確保でき、クラウド維持費は不要になります。

理由その2：

データとモデルをオンプレミスで安全に保管

安全なローカル デバイス上で、機密データを保護し、産業規制に適合し、AIワークロードを保持します。

これが重要である理由

医療、金融、政府機関、エネルギーなどの業界では、データ プライバシーとコンプライアンスを妥協することはできません。GB10搭載Dell Pro Maxの安全なオンプレミスAIインフラストラクチャなら、データを常にチームの近くに置き、全面的に管理できます。

GB10搭載Dell Pro Maxのメリット：



外部ネットワークやクラウド プロバイダーにデータを公開することなく、オンプレミスでAIを安全に実行できます。



医療、金融、政府機関、エネルギーなどの業界における規制とプライバシーの要求に対応します。



TAAコンプライアンス基準を遵守します。



エッジに導入し、ロボット工学、自動車、製造などの分野でリアルタイムAIを活用できます。

データ プライバシー、法令遵守、業務管理に支障を来さずにイノベーションを推進。



理由その3：

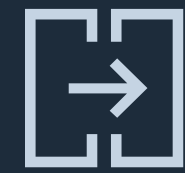
超低レイテンシーのインターコネクトでAIをすばやく拡張

拡張可能なローカルAI性能で手堅くスタートし、ニーズの進化に合わせてDell AI Factory with NVIDIAエコシステムへと拡大できます。

これが重要である理由

GB10搭載Dell Pro Maxは、初めてのAIモデル構築からエンタープライズ規模への拡張まで、お客様とともに成長します。拡張の準備ができた段階でデータセンターやクラウドにシームレスに移行でき、コード変更は最小限で済みます。

GB10搭載Dell Pro Maxのメリット：



CPU-GPU間的高速通信とデバイス間のメモリー共有機能が、ローカルAI性能を高速化します。



フットプリントを拡大することなく、複雑なAIワークロードへとスケールアップできます。



共有のNVIDIA DGXソフトウェア スタックを通じてデスクからデータセンターへと容易に移動でき、再コーディングを最小限に抑えます。



信頼できるAIポートフォリオを活用して、デスクサイドとクラウドの間のあらゆるニーズに柔軟に対応できます。

GB10搭載Dell Pro Maxなら、ローカルで始めてグローバルに拡張可能。



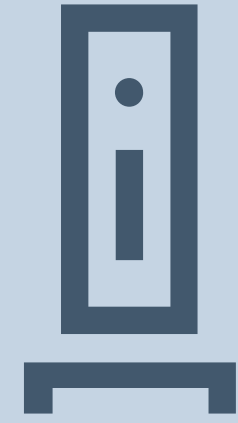
理由その4：

スペースが限られた環境に簡単に導入できるコンパクト設計

エッジ推論のパワーハウスを手に入れましょう。

これが重要である理由

AIの実行場所がデータに近いほど、迅速な対応が可能になります。GB10搭載Dell Pro Maxなら、オフィス、現場、専門研究室など、必要な場所でリアルタイムの推論を実行できます。



GB10搭載Dell Pro Maxは、本番環境に対応するパフォーマンスをデスクトップで実現します。

GB10搭載Dell Pro Maxのメリット：



スモール フォーム ファクターのGB10搭載Dell Pro Maxは、パフォーマンスを妥協することなく、必要な場所に設置できます。



インサイトが生まれる場所や意思決定が行われる場所に、簡単に導入できます。



128GBのメモリーを使用して、忠実度の高い生成AIワークロードやLLMワークロードを実行できます。



教育、研究、ロボット工学、自動車、エネルギーなどの専門的なユースケースをサポートします。

パフォーマンスやセキュリティを妥協せず、
どこにでもAIを導入。



理由その5：

AIに最適化されたソフトウェア スタックが短時間で成果を実現

NVIDIA DGX OS 7と、検証済みの完全統合されたNVIDIA AIソフトウェア スタックがプリロードされており、すぐに使用を開始できます。

これが重要である理由

AI開発は急速に進化しています。本番環境対応環境が事前構成済みのGB10搭載Dell Pro Maxなら、セットアップ後すぐに最先端のAI性能を活用できます。



GB10搭載Dell Pro Maxのメリット：



プリロードされたドライバー、ツールキット、ライブラリーを用いて、導入直後から活用できます。



Dell AI Factory with NVIDIAと同じソフトウェア スタックを使用してシームレスに構築し、導入できます。



NVIDIAによって検証済みの安定した環境は、AI開発、機械学習、分析などのワークロードに安心して使用できます。



プロトタイプから本番環境へと速やかに移行できます。

AIの導入を加速する、ソフトウェアとハードウェアの完全統合ソリューション。



GB10搭載Dell Pro Max導入の準備はできていますか？

GB10搭載Dell Pro Maxは、プロトタイピング、拡張、機密データの保護など、ローカルで安全かつスピーディーに作業を実行するためのパワーを提供します。

制約のないAI構築をしませんか？
エッジからエンタープライズまで、デル・テクノロジーズにお任せください。



Copyright © 2025 Dell Inc. その関連会社。All rights reserved. (不許複製・禁無断転載)。Dell Technologies、Dell、およびその他の商標はDell Inc.またはその子会社の商標です。またはその関連会社の商標または登録商標です。本パンフレットは情報提供のみを目的としています。本パンフレットに記載されている情報は、2025年7月の公開日時点のものです。この情報は予告なく変更される場合があります。Dellは、本パンフレットに明示的または黙示的に記載されている内容に関して、いかなる保証も行いません。



詳細を見る : GB10搭載Dell Pro Max



詳細を見る : Dell AI Factory with NVIDIA



詳細を見る : Dell Pro Max PC