



Dell Pro Max パフォーマンス パソコンと Dell Precision ワークステーション

世界 No.1 のワークステーションブランド¹

デル・テクノロジーズの PC は、世界トップクラスのセキュリティ²と管理しやすさ²も誇っています。

1 出典：IDC『Quarterly Workstation Tracker』(2024年第4四半期)

2 Dell の社内分析 (2025 年 1 月) に基づきます。Dell Update プロセスのシステム管理機能、Dell Manageability Solution 機能、サードパーティの管理ソリューションとの統合、競合他社のアップデート プロセス、システム管理ソリューション機能、サードパーティの管理ソリューションとの統合を比較した場合に、非常に管理しやすいビジネス向け PC です。
サードパーティの管理ソリューション - Microsoft Intune は別売りです。

望み通りの パワー



新しい製品ブランディング

Dellは、Dell Precisionワークステーションを新しいブランド カテゴリ Dell Pro Max に移行します。この移行は 2025 年 1 月に開始し、すべての製品を 2026 年上半期までに新しいブランドに進化させる予定です。その間は、ご不便をおかけしますが、デル・テクノロジーズを引き続きご愛顧ください。

新しい Dell Pro Max パフォーマンス パソコンは、新しいテクノロジーを搭載してすべての製品を刷新し、これまで以上に優れたパフォーマンスを発揮します。

可能性を解き放つ

デル・テクノロジーズは 25 年以上にわたり、汎用性に優れた設計、非常に高いパフォーマンス、信頼性をお届けして、最も要求の厳しいアプリケーションの克服を可能にしてきました。受賞歴のある映画制作者やアニメーターから、最先端の設計技師、エンジニア、データサイエンティスト、VR 開発者まで、Dell の幅広いポートフォリオでは、ユーザーの情熱、目的、クリエイティブな専門技術を後押しするよう、ソリューションをカスタマイズできます。

詳細については、Dell.com/Dell Pro Max をご覧ください

業務に適したワークステーションをお探しですか？

ワークフローやユース ケースなど、お客様固有の条件に基づいて最適なシステム設定を確認できる対話型ツール、ワークステーションアドバイザーをご利用ください。



Dell を選 ぶメリット

Dell Pro Max ワークステーションと Dell Precision ワークステーションは最新のテクノロジー、セキュリティ機能、デザインを搭載。



インテリジェントなパフォーマンス

Dell Pro Max ワークステーションと Dell Precision ワークステーションは、高度な AI テクノロジーと強化された内蔵グラフィックスを特長とする新しいインテルと AMD のプロセッサを搭載し、最高のパフォーマンスを発揮します。CPU、NPU、GPU を組み合わせることで、電力効率が向上します。⁷ 事実、当社はインテルと AMD の幅広いプロセッサを提供して、お客様のワークロードに合わせて処理能力をカスタマイズできるようにしています。NVIDIA および AMD の最新のプロ仕様グラフィックス、大容量のメモリー、ストレージのオプションを利用して、極めて負荷の高い計算処理や画像処理を行うアプリケーションを、オフィスや外出先でサポートできます。

パフォーマンス テクノロジー

- AI テクノロジーを搭載した新しいインテルと AMD のプロセッサ
- さらにパワフルになった新しい内蔵グラフィックス
- NVIDIA および AMD のプロ仕様グラフィックス
- 高度な温度管理ソリューション
- 新しい Qualcomm AI-100 PC 推論カード（エンタープライズクラスの専用 NPU）
- 超高速 PCIe SSD ストレージ オプション
- Thunderbolt™ 5 テクノロジー
- DDR5 メモリー（最大 8400MT/s）

高度なセキュリティ

業界最高のセキュリティを誇るビジネス向け PC¹ であり、組織のすべてのデバイスにわたって攻撃対象領域を縮小します。サプライ チェーンの厳格な制御を通じて初回起動時からパソコンを保護するとともに、卓越したハードウェア セキュリティで使用中のデバイスの安全性を確保します。

セキュリティ（一部のシステムのみ）

- ロック可能 / リムーバブル ストレージ
- ロック可能シャーシ
- シャーシ イントルージョン センサー
- プライバシー シャッター付きカメラ
- 顔認識
- 指紋認証リーダー
- セキュリティソフトウェアスイート

革新的な設計

薄型軽量でプレミアムなデザインの新しいモバイル ワークステーションで、とどまることのないイノベーションを体験してください。これらのデバイスには、UHD+、HDR、OLED、タッチディスプレイのオプションがあります。ラック、スモール フォーム ファクター、タワー ワークステーションなど複数のフォーム ファクターで提供される独自のデザインで、究極の拡張性を実現しています。さらに、一部のタワー型は FlexBay を搭載しているため、パーツを簡単に交換できます。また、複数チャネルの高度な冷却機能により、優れた静音性と熱伝導性を実現しています。

設計テクノロジー

- 小型軽量デバイス：豊富なストレージ領域とモビリティを備えながら優れたパフォーマンスを発揮し、ハイブリッドワーク環境に最適
- 薄型ベゼルディスプレイ：臨場感あふれる体験を実現しながら、表示スペースを最大化
- ComfortView Plus：ディスプレイから発生するブルーライトの量を減らし、目の負担を軽減
- アクティブ タッチディスプレイ：ワークステーションでの正確な操作が可能
- カスタマイズと拡張：幅広いパフォーマンス ニーズに対応できるように、多彩なフォーム ファクターおよび拡張オプションを提供
- Wi-Fi 6E/7、5G、4G LTE、Bluetooth 5.4、eSIM4 などの高速接続オプション
- Windows および Linux の各オペレーティング システムに対応

メモ：これらのテクノロジーがすべてのシステムに採用されているわけではありません

¹ Dell の社内分析（2023 年 9 月）に基づきます。インテル vPro プロセッサ搭載の PC に対する評価です。一部のパソコンでは利用できない機能があります。一部の機能については追加購入が必要です。

ワンランク上の 機能

Dell Pro Max ワークステーションと Dell Precision ワークステーションは、現在と将来のテクノロジーを見据えた設計となっているため、安心してお使いいただけます。



卓越した信頼性

Dell は、独立系ソフトウェア ベンダー (ISV) と協力し、数千時間を費やして Dell Pro Max と Dell Precision ワークステーションを厳格にテストすることで、完璧に最適化されたソリューションをお届けできます。こうしたソフトウェア パートナーが当社、お客様と協力して、最適なユーザー エクスペリエンスを実現しています。当社の ISV 認定の詳細については、[こちら](#)をご覧ください。

Dell 独自の BIOS ベース Reliable Memory Technology Pro は、Error Corrective Code (ECC) メモリーを強化し、シングルビット メモリー エラーを自動修正します。RMT Pro は、DIMM 上の不良メモリー セクターを識別し、再起動後に再びアクセスされないようにします。これにより、メモリー エラーやブルースクリーンの発生を防ぐことができます。また、DIMM が故障寸前で交換が必要な場合には、ユーザーに警告します。

デル・テクノロジーズのモバイル システムに対しては MIL-SPEC テストが実施されており、移動に伴う一般的な磨耗や損傷に耐え得る堅牢性があることが保証されています。また、Dell ProSupport Plus は業界で最も包括的なサービスおよびサポートです。お客様は、高品質の製品と付属するサービスの両方を手に入れることができます。

信頼性テクノロジー

- ISV 認定
- MIL-STD 810H
- インテル プロセッサー (vPro 対応)
- Error Correction Code (ECC) メモリー
- Reliable Memory Pro ソフトウェア
- Dell ProSupport

先端テクノロジーを推進

Dell Pro Max と Dell Precision ワークステーションは、仮想現実や拡張現実コンテンツの作成と、商用レベルの高度な可視化を行うための基盤として活用できます。当社の幅広い VR 対応ポートフォリオとデル・テクノロジーズ パートナー プログラムの組み合わせにより、あらゆる企業に、将来を見据えた効率の向上とイノベーションをもたらします。

また、Dell Pro Max ワークステーションと Dell Precision ワークステーションは、機械学習、ディープラーニング、人工知能などのコグニティブ テクノロジー プラットフォームを導入、管理するための処理能力を備えています。そのため、企業は複雑な問題を解決し、データから実用的なインサイトを得ることができます。Dell Pro Max ワークステーションと Dell Precision ワークステーションは、Dell と NVIDIA による AI Factory において重要な役割を果たします。

READY FOR



AI 対応ソリューションの詳細については、Dell.com/ai をご覧ください

多様性に不可欠なパフォーマンス

Dell Pro Max ハイパフォーマンス パソコンとワークステーションは、3D アニメーションから財務分析まで、あらゆる専門分野で活躍する業界トップクラスのお客様にお使いいただけるように、特別に設計されています。以下のそれぞれの業界で、お客様のワークフローをサポートするうえで、Dell Pro Max がいかに役立つかご確認ください。

メディアおよびエンターテインメント

Adobe、Avid、Autodesk をはじめとする数多くのメディア関連 ISV と提携している Dell Pro Max により、デジタル コンテンツのワークフローで高度な操作が可能です。

[詳細はこちら →](#)

石油・ガス業界

ワークステーションクラスの処理能力と、Halliburton、Schlumberger、IHS Markit のサポートによって、複雑なワークフロー モデルや Big Data 分析も容易です。

[詳細はこちら →](#)

製造およびエンジニアリング

製品の市場投入までの期間を短縮します。Dell Pro Max で Autodesk、Dassault Systems、ANSYS などのソフトウェアを活用すれば設計の改善やプロトタイプ数の削減が可能です。

[詳細はこちら →](#)

地方自治体

Dell Pro と Dell Pro Max が州政府や地方自治体のユースケースにどのように適合するかをご確認ください。

[詳細はこちら →](#)

医療およびライフサイエンス

GE Healthcare、Barco、Cerner、Epic との提携により、遠隔医療、EMR システム、PACS の画像処理が可能です。

[詳細はこちら →](#)

経済および金融サービス

Dell Pro Max パフォーマンス パソコンは、金融機関や ISV との提携により、証券取引、財務分析、銀行取引を支援します。

[詳細はこちら →](#)

Dell Pro Max 14 と 16

パフォーマンスと信頼性に優れた、手頃な価格のワークステーションを汎用性の高いパッケージにしました。お客様のスキルに合わせてお使いのテクノロジーをレベルアップしてください。設計、クリエイティブなコンテンツ、財務分析、Microsoft パワーユーザーに必須のワークステーションです。



インテル



AMD



Dell Pro Max 14

Dell Pro Max 14 インチ AI PC は、洗練されたモダンなデザインで、パワー ユーザーや業務アプリケーションに不可欠なパフォーマンスを提供します。予算重視のユーザーに最適で、標準的なビジネス向けノートパソコンと比較して CPU と専用 GPU の性能を向上させます。最小重量約 1.79kg (3.95 ポンド) の軽量デバイスで生産性を向上。ハイブリッド ワークや外出先での作業に最適です。また、堅牢な 64Whr 4 セル バッテリーに加え、Wi-Fi 7 とシングル ケーブル ドッキングを備えており、シームレスな接続を実現します。インテル Core Ultra または AMD Ryzen プロセッサ搭載モデルをご用意。グラフィックスは、最大構成で NVIDIA RTX Pro 500 Blackwell グラフィックスまで搭載可能です。*



インテル



AMD



Dell Pro Max 16

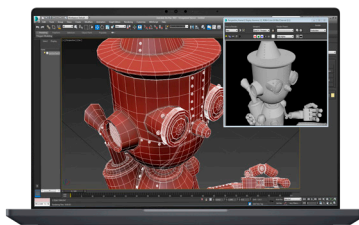
アプリケーションを 1 つ上のレベルに押し上げるように設計された最新の 16 インチ AI PC です。優れたインテル Core Ultra または AMD Ryzen 45W プロセッサを搭載。グラフィックスは、最大構成で NVIDIA RTX Pro 2000 Blackwell グラフィックスまで搭載可能です。* アスペクト比 16:10 の大画面 16 インチ ディスプレイは、120Hz で最大 QHD+ の解像度を実現し、オプションのタッチ機能も利用可能です。最小重量 2.08Kg (4.59 ポンド) の軽量ノートパソコンで、パフォーマンスを損なうことなく持ち運びができます。テンキー付きのフルサイズ キーボードと、シームレスな操作を可能にする大きなクリックパッドも付属します。

*一部の構成でご利用いただけます。

注：一部のコンポーネントは、製品のライフサイクルや地域によって異なる場合があります。

Dell Pro Max 14 および 16 Premium

スタイルと機能の両方に優れ、処理能力が高いため、クリエイティブな作業に集中できます。軽量ながら丈夫なデザインなので、移動の多いユーザーに最適です。設計、クリエイティブ、その他の主要なアプリケーションに適しています。



Dell Pro Max 14 Premium

限界を押し広げるユーザー向けに設計された Dell Pro Max 14 Premium は、最高のイノベーションです。最新の 45W インテル Core Ultra プロセッサ、最大構成で次世代の NVIDIA RTX Pro Blackwell 2000 グラフィックス、64GB の超高速メモリー、2TB のストレージを搭載し、要求の厳しいクリエイティブなプロジェクトで圧倒的なパフォーマンスを発揮します。低ブルーライトで、VESA HDR TrueBlack 500 をサポートする QHD+ 16x10 タンデム OLED ディスプレイの驚異的なビジュアルに没頭できます。ゼロラティス マイクロ LED キーボードとハプティック タッチパッドで、エレガントなデザインとスムーズな操作性を実現します。Windows Hello 対応の 8MP RGB + IR カメラ（最大）が、クリアなビデオ通話を可能にします。



Dell Pro Max 16 Premium

ビジョンを強化する Dell Pro Max 16 Premium で、可能性を最大限に引き出しましょう。45W インテル Core Ultra プロセッサに加えて、最大構成で NVIDIA RTX Pro Blackwell 3000 グラフィックスまで搭載可能。8TB の優れたデュアル ストレージを搭載し、要求の厳しいワークフローにも完璧に対応します。DOO ファンとバイパー チャンバー冷却機構を搭載した排熱設計で、ピーク時における性能を実現し、負荷の高いワークロードでも最適な機能を確保します。タンデム OLED タッチディスプレイ、ゼロラティス マイクロ LED キーボード、ハプティックトラックパッド、8MP RGB IR カメラ（最大）の没入感を体験してください。イノベーションをパワーアップしましょう。

Dell Pro Max 16 および 18 Plus

極めて拡張性に優れたモバイル パフォーマンスと信頼性を特長とするモバイル ワークステーション。大量のデータセット、設計シミュレーションと分析、レンダリング、VR/AI イニシアティブに対応し、お客様の目的達成を後押しします。これらのデバイスは、電力、医療、工学、創作活動の分野に最適です。



Dell Pro Max 16 Plus

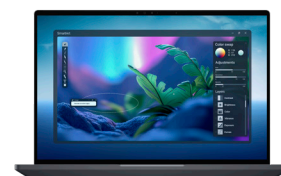
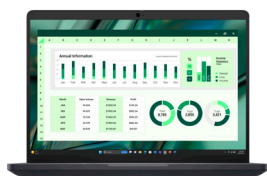
最も要求の厳しいプロジェクトにも簡単に対応。55W インテル Core Ultra プロセッサに加え、NVIDIA RTX PRO™ 5000 Blackwell (24GB) のグラフィックス（最大構成）、新しい Qualcomm AI-100 専用 NPU、最大 256GB の CAMM2 メモリーを搭載したこのノートパソコンは、パワーを再定義します。12TB のストレージと RAID サポートにより、複雑なワークフローと大規模なデータセットを処理します。Thunderbolt 5 と高度な冷却システムで、オーバーヒートや遅延を発生させることなく限界を引き上げることができます。4K 解像度、120Hz のリフレッシュレート、VESA HDR-1000 TrueBlack テクノロジーを搭載した最大 16 インチ UHD タンデム OLED ディスプレイを採用しており、比類のないビジュアルを楽しめます。フルサイズ キーボードと大容量のクリックパッドで操作が簡単。加えて、8MP RGB + IR カメラと MaxxAudio Pro サウンドにより、仮想コラボレーションが非常にクリアになります。



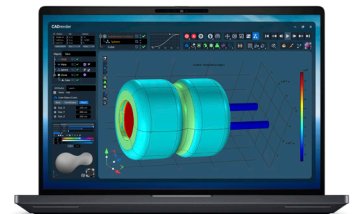
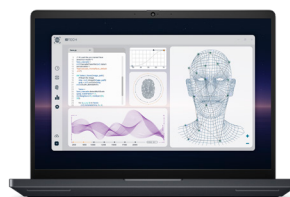
Dell Pro Max 18 Plus

Pro Max 18 Plus は、パワーに妥協しないユーザーに向けて設計されています。55W インテル Core Ultra プロセッサと内蔵グラフィックスと NPU を組み合わせることで、生産性を維持します。NVIDIA RTX PRO 5000 Blackwell グラフィックス、24GB の大容量メモリーを搭載しており、プロフェッショナルグレードのアプリケーションや AI ワークロードに簡単にに対応できるように設計されています。最大 256GB の CAMM2 メモリーと 16TB の大容量ストレージ（RAID オプションも選択可能）をサポートし、マルチタスクや大規模なプロジェクトの保存に十分なスペースを確保します。

ディスプレイは驚異的な 18 インチ ディスプレイ。驚異的な QHD 解像度と 500 ニットの輝度を備えており、作品に命を吹き込む驚異的なビジュアルを提供します。画面占有率比 88% の広々とした設計で、モダンなデザインを維持しながら、表示スペースを最大限に活用できます。



	DELL PRO MAX 14	DELL PRO MAX 16	DELL PRO MAX 14 PREMIUM
説明	パワー ユーザー向けに設計された小型軽量の 14 インチ パフォーマンス パソコン	手頃な価格で軽量設計のパワー ユーザー向け 16 インチ パフォーマンス パソコン	世界最小の設置面積を誇る 14 インチ モバイルワークステーションが驚異的なパフォーマンスを発揮
推奨ユース ケース	AI 推論と軽量設計を求める、高度な業務アプリケーションのユーザー向けに最適 ユースケース： ナレッジ ワーカー、フォトグラファー、グラフィックデザイナー	グラフィック デザイン、アニメーション、ビデオ、写真編集、サイズが小さい CAD、CAM に最適 ユースケース： アーキテクト、エンジニア、ビデオ編集者、アニメーター、フォトグラファー、グラフィック デザイナー	グラフィック デザイン、アニメーション、ビデオ、写真編集、CAD、CAM に最適 ユースケース： アーキテクト、エンジニア、ビデオ編集者、アニメーター、フォトグラファー、グラフィック デザイナー
プロセッサ（最大）	インテル® Core™ Ultra 7 265H vPro、28W、または AMD Ryzen™ AI 9 HX PRO 370	インテル® Core™ Ultra 9 285H vPro、45W、または AMD Ryzen™ AI 9 HX PRO 370 (PRO テクノロジー搭載)	インテル® Core™ Ultra 9 285H、vPro® Enterprise、13 TOPS NPU
グラフィック カード（最大）	NVIDIA RTX™ PRO 500-Blackwell (6GB) - (インテルのみ) AMD モデルは、AMD 内蔵グラフィックス搭載の場合のみ利用可能	NVIDIA RTX™ PRO 2000-Blackwell (8GB) - インテルのみ NVIDIA RTX™ PRO 1000-Blackwell、(8 GB) (AMD 搭載)	NVIDIA RTX™ PRO 2000-Blackwell (8GB)
メモリー（最大）	64GB、LPCAMM2 LPDDR5X8000MT/s、非 ECC*	64GB、LPDDR5x 8000MT/s、非 ECC*	64 GB (オンボード)、LPDDR5x、8400 MT/s
ストレージ（最大）	2TB	4TB	2TB
ディスプレイ（最大）	14 インチ 16:10 QHD+ または FHD+ タッチ対応オプションを利用可能	16 インチ 16:10 QHD+ または FHD+ タッチ対応オプションを利用可能	14 インチ 16:10 QHD+、60Hz、可変リフレッシュレート (VRR)、タンデム OLED、100% VESA 認定 DisplayHDR™ True Black 500、タッチ オプション
カメラ（最大）	8MP IR カメラ*	8MP IR カメラ*	8MP IR カメラ*
幅	313mm	358mm	12.23 インチ (310.60 mm)
奥行き	227.3mm	256mm	8.36 インチ (212.46 mm)
高さ	24.65mm (最高部)、14.79 mm (前面)、18.90mm (背面) *	25.60mm (最高部)、15.08 mm (前面)、19.08mm (背面) *	0.74 インチ (18.91 mm) (前面)、0.74 インチ (18.91 mm) (背面)
最小重量	3.95 ポンド (1.79kg)	4.59 ポンド (2.08kg)	3.55 ポンド (1.61kg)
バッテリー（最大）	4 セル、72 Whr	6 セル、96 Whr	4 セル、72 Whr



DELL PRO MAX 16 PREMIUM

DELL PRO MAX 16 PLUS

DELL PRO MAX 18 PLUS

説明

優れた拡張性とパフォーマンスを発揮する、占有スペースが世界最小クラスの16インチワークステーション

当社の最も拡張性の高い16インチハイパフォーマンスパソコンは、驚異的なパワーとユーザーエクスペリエンスを提供

最も拡張性が高く、画面サイズが大きい18インチワークステーションは、複雑なモデルに対応する大画面領域とパフォーマンスを提供

推奨ユースケース

グラフィックデザイン、アニメーション、ビデオ、写真編集、CAD、CAMに最適

VR/AR/AIアプリケーション、CAEなどの複雑なアプリケーションに最適

AIアプリケーション、CAEなどの複雑なアプリケーションに最適

ユースケース:

アーキテクト、エンジニア、ビデオ編集者、アニメーター、フォトグラファー、グラフィックデザイナー

ユースケース:

エンジニア、クリエイター、地球物理学者、ゲーム開発者、科学者、アニメーター、グラフィックデザイナー、負荷の高いコンピューティングアプリケーション

ユースケース:

エンジニア、クリエイター、地球物理学者、ゲーム開発者、科学者、アニメーター、グラフィックデザイナー、負荷の高いコンピューティング / グラフィックアプリケーションのユーザー

プロセッサ (最大)

インテル® Core™ Ultra 9 285H、vPro® Enterprise、13 TOPS NPU

インテル® Core™ Ultra 9 285HX、13 TOPS NPU

インテル® Core™ Ultra 9 285HX、13 TOPS NPU

グラフィックカード (最大)

NVIDIA® RTX™ PRO™ 3000 Blackwell (12GB)

NVIDIA® RTX™ PRO™ 5000 Blackwell (24GB)

NVIDIA® RTX™ PRO™ 5000 Blackwell (24GB)

メモリー (最大)

64GB (オンボード)、LPDDR5x、8400 MT/s

256GBのCAMM速度は5200MT。64GBおよび128GB CAMM2は6400MT。または96GB DDR5、6400MT/s、CsDIMM

256GBのCAMM速度は5200MT。64GBおよび128GB CAMM2は6400MT。または96GB DDR5、6400MT/s、CsDIMM

ストレージ (最大)

8TB

12TB

16TB

ディスプレイ (最大)

16インチ 4K UHD+、120Hz VRR、タンデム OLED、VESA 認定 DisplayHDR™ True Black 1000、タッチ オプション

16インチ タッチ対応、UHD+、120Hz、OLED、低ブルーライト、VESA HDR TrueBlack 1000

18インチ QHD+、120Hz、WVA、低ブルーライト、タッチ非対応

カメラ (最大)

8MP RGB + IR カメラ

8MP 30 fps HDR RGB + IR カメラ

8MP 30 fps HDR RGB + IR カメラ

幅

13.93 インチ (353.8 mm)

14.17 インチ (360 mm)

15.83 インチ (402 mm)

奥行き

9.46 インチ (240.28 mm)

10.18 インチ (258.60 mm)

11.02 インチ (279.95 mm)

高さ

0.8 インチ (20.24 mm) (前面)、
0.8 インチ (20.24 mm) (背面)

0.68 インチ (17.34 mm) (前面)、
0.75 インチ (18.97 mm) (背面)

0.71 インチ (17.92 mm) (前面)、
0.77 インチ (19.56 mm) (背面)

最小重量

4.82 ポンド (2.19kg)

5.63 ポンド (2.55kg)

7.17 ポンド (3.25kg)

バッテリー (最大)

6 セル、96 Whr

6 セル、96 Whr

6 セル、96 Whr

Dell Pro Max マイクロ、スリム、タワー T2

ご自分のスキルを活かせる、手頃な価格のワークステーションを使って、アイデアを進化させましょう。コンパクト、スモールフォームファクター、タワー型デザインから選べるため、スペースに制約があるワークスペースだけでなく、一部のエッジユースケースにもお勧めです。財務、設計、クリエイティブなどのアプリケーションに最適なワークステーションです。



Dell Pro Max マイクロ

Dell Pro Max マイクロは、スペースに制約があるものの最高のパフォーマンスを必要とするお客様向けに設計された極めてコンパクトなパソコンです。2.9Lのシャーシサイズながらも妥協のないワークステーションレベルのパフォーマンスと高い密度を誇る、世界最小のミニワークステーションの1つです。また、小型ながら、汎用性を追求しています。モニターの後ろやデスクの下、あるいはデータセンターにも設置可能なため、ワークスペースのニーズに応じてさまざまな選択肢があります。



Dell Pro Max スリム

Dell Pro Max スリムは、バランスのとれた柔軟なスモールフォームファクターパソコンです。メインストリームのワークステーションレベルのパフォーマンスを省スペース設計で提供します。8Lシャーシでは初めて総電力出力360Wで、125W CPUに対応し、最大128GB DDR5メモリーをサポートします。このため、ワークステーションやデスクトップを常に使用しているパワーユーザーのワークロードの約80%に対応でき、優れたコストパフォーマンスを発揮します。新しいオプションのモジュールには、9つの構成可能なポートオプションが用意されています。3番目のPCIeスロットを使用する場合は、ニーズに基づいて追加のアドインカードを適用することもできます。



Dell Pro Max Tower T2

Dell Pro MaxタワーT2は、このクラスで世界最高のパワフルなタワーワークステーションです。当社のUnlimited Turbo Durationテクノロジーを採用しているため、新しい125WのインテルCore Ultraプロセッサが250Wの電力レベルで一貫して動作し、シングルスレッド処理については最速のワークステーションとなりました。Dell Pro MaxタワーT2は、世界で最もパワフルなクライアントグラフィックスカードであるNVIDIA Blackwell 600W Professional GPUをサポートした最初のタワーワークステーションでもあり、要求の厳しいビジュアルとAIのアプリケーションに対応する卓越した性能を発揮します。タワーT2は拡張性を高めるように設計されています。追加のPCIe拡張スロットとアップグレードされた1500W電源供給ユニットを使用して、ワークロードの拡張に対応できます。

¹ 市場における同等の製品と比較した社内分析（2024年1月）

注：一部のコンポーネントは、製品のライフサイクルや地域によって異なる場合があります。

5000 シリーズ タワー

高い処理能力を要するアプリケーション向けの優れた性能を発揮するミッドストリーム タワーで、アイデアをスムーズに表現しましょう。VR、AI 対応、データサイエンスの各バージョンをご用意しています。



Dell Precision 5860 Tower

強力なプロセッサを搭載した革新的なタワー設計で、優れた性能を発揮します。5860 Tower は、1 ソケットのアーキテクチャで多数のコア数とハイエンド グラフィックスをサポートするため、そうした条件を満たす PC を必要とする、グラフィックス アプリケーションやデータ集約型のデザイン アプリケーションを扱うプロフェッショナル ユーザーに最適です。FlexBay 設計のツールレス シャーシは、拡張性に優れたストレージなど、さまざまなモジュールに対応しています。さらに、革新的なマルチチャネル排熱設計により、負荷が高い処理でも熱がこもることはありません。

7000 シリーズ タワー / ラック

生産性を最大限に高める、極めて拡張性に優れたワークステーションです。フルタワー設計、および 2U ラックが特長で、データ集約型アプリケーションまたはグラフィック処理の多いアプリケーションに最適です。



Dell Precision 7875 Tower

優れた性能を発揮する 7875 Tower で生産性を高めましょう。本製品は、350W CPU の多数のコア数が必要で、分析、シミュレーション、レンダリングなど、コンピューティング負荷の高いマルチスレッドアプリケーションを複数使用しているエンジニア、デザイナー、アナリスト、データサイエンティストに最適です。12 ~ 96 コアの AMD Ryzen Threadripper™ PRO (280W) プロセッサー、最大 2 基の NVIDIA または AMD PRO 300W グラフィックス、最大 56TB の RAID 対応ストレージを搭載しています。



Dell Precision 7960 Tower

世界最高クラスの拡張性を備えたタワーワークステーション¹。7960 Tower は、対話型設計、分析、データサイエンス、大規模なデータセットの調査や、人工知能、xReality などの最先端のアプリケーション / ワークロードなど、複雑なアプリケーション環境を運用しているお客様に最適です。汎用性のある分割シャーシデザインにより、ツールレスで前面から FlexBay にアクセスでき、最大限のストレージ拡張性を提供します。



Precision 7960 Rack

世界トップクラスの性能を誇るラックワークステーション²であり、産業向けの 2U ラック設計で、最高レベルのセキュアリモートアクセスと極めて高いパフォーマンスを提供します。さらに、Integrated Dell Remote Access Controller (iDRAC) 機能により、遠隔ワークステーションの導入、アップデート、監視、メンテナンスを簡単に実行できます。データセンターの IP を保護しながら、組織全体でのコラボレーションを実現しましょう。

¹ HP および Lenovo 製の同等のタワー型ワークステーションと比較した社内分析 2024 年 2 月
² 社内分析 (2024 年 2 月) に基づきます。当社の Tier 1 の競合企業には、2U ラックワークステーションを提供している企業はありません。

注：一部のコンポーネントは、製品のライフサイクルや地域によって異なる場合があります。



DELL PRO MAX マイクロ

DELL PRO MAX SLIM

DELL PRO MAX TOWER T2

説明

Tensor Core GPU を搭載した世界最小クラスのワークステーション。¹

コンパクトなウルトラ スモール フォーム ファクター

スモール フォーム ファクターで、パフォーマンスと手頃な価格を小型で実現。

スモール フォーム ファクター

シングルスレッドの処理で世界トップレベルのスピードを誇るワークステーション。²

ミッドタワー

新しいプレミアム空冷ソリューションで、Unlimited Turbo Duration (125W CPU)、およびパフォーマンス強化 (65W CPU) を利用可能

プロセッサ
(最大)

第 15 世代 Arrow-Lake-S Core Ultra CPU :
Ultra 5 ~ 9 (65@85W)

第 15 世代 Arrow-Lake-S Core Ultra CPU :
Ultra 5 ~ 9 (65W@85W)
Ultra 5K ~ 9K (125W)

第 15 世代 Arrow-Lake-S Core Ultra CPU :
Ultra 5 ~ 9 (65W@85W)
Ultra 5K ~ 9K (PL1=PL2@250W)

グラフィック カード
(最大)

NVIDIA RTX 4000 Ada SFF (20GB)

NVIDIA RTX 4000 Ada SFF (20GB)

NVIDIA RTX 6000 Ada 次世代 (600W)

メモリー
(最大)

64 GB DDR5 (6400MT/s)
CSO-DIMM (ECC オプション付き)

128GB 4400MT/s DDR5
(ECC サポート付き)

128GB または最大 4400MT/s の DDR5
(ECC オプション付き)

ストレージ
(最大)

2 x M.2 SSD (最大合計 8TB)

3 x M.2 SSD (最大合計 8.5TB)
1 x 3.5 インチ (最大合計 8TB)

3 x M.2 SSD (最大合計 12TB)
3 x 3.5 インチ (最大合計 24TB)
フロントアクセス式ストレージ

AI スロット

1 x PCIe x8 Gen 4
1 x PCIe x1 Gen 4

1 x PCIe x16 Gen 4
1 x PCIe x4 Gen 4
1 x PCIe x1 Gen 4

1 x PCIe x16 Gen 5
1 x PCIe x4 Gen 4
1 x PCIe x4 Gen 3
1 x PCIe x4 Gen 3

シャーシ サイズ

2.9L (前世代と比較して +0%)

8.5L (前世代と比較して +7.6%)

32L (前世代と比較して +18.5%)

PSU/ 電源アダプター

180W、280W

300 W、360 W

360W、500W、1500W

¹ ウルトラ スモール および スモール フォーム ファクター のワークステーション 分野における、競合製品との比較による社内分析 (2023 年 12 月) に基づきます。

² 競合製品と Dell ワークステーション製品に関する社内調査 (2024 年 1 月) に基づきます。

³ 社内分析 (2023 年 9 月) に基づきます。

仕様詳細は、事前の通知なく変更される場合があります。製品の提供状況は国によって異なります。詳細については、Dell の担当者までお問い合わせください。Copyright © 2023 Dell Inc. その関連会社。All rights reserved. (不許複製・禁無断転載)。Dell Technologies、Dell、EMC、Dell EMC は Dell Inc. またはその子会社の商標です。またはその関連会社の商標または登録商標です。



	DELL PRECISION 5860 TOWER	DELL PRECISION 7875 TOWER	DELL PRECISION 7960 TOWER	DELL PRECISION 7960 RACK
説明	卓越した拡張性を備えたミッドタワー。 ミッドタワー	Dell 製 PC に搭載されている単一 CPU で最多のコア数 ³ 。 フルタワー	究極の拡張性を備えたパワフルなモデル。 フルタワー	究極のパフォーマンスとセキュリティを 2U フォームファクターに凝縮。 2U ラック
プロセッサ (最大)	インテル® Xeon® (225W) プロセッサ (最大 24 コア)	AMD Ryzen Threadripper™ Pro (350W) プロセッサ (最大 96 コア)	インテル® Xeon® (350W) プロセッサ (最大 56 コア)	インテル® Xeon® (350W) プロセッサを 2 基まで搭載可能 (それぞれ最大 56 コア)
グラフィックカード (最大)	300W の AMD または NVIDIA グラフィックス	2 x 300W の NVIDIA または AMD グラフィックス	4 x 300W の AMD または NVIDIA グラフィックス	2 x 300W の AMD または NVIDIA グラフィックス
メモリー (最大)	2TB の 4800MT/s DDR5 ECC メモリー	2TB の 4800MT/s DDR5 ECC メモリー	4TB の 4800MT/s DDR5 ECC メモリー	8TB の 4800MT/s DDR5 ECC メモリー
ストレージ (最大)	56TB のストレージ、RAID 0/1/5/10	56TB のストレージ、RAID 0/1/5/10	152TB のストレージ、RAID 0/1/5/10	128TB のストレージ、RAID 0/1/5/10

1 ウルトラスモールおよびスモールフォームファクターのワークステーション分野における、競合製品との比較による社内分析 (2023 年 12 月) に基づきます。

2 競合製品と Dell ワークステーション製品に関する社内調査 (2024 年 1 月) に基づきます。

3 社内分析 (2023 年 9 月) に基づきます。

仕様詳細は、事前の通知なく変更される場合があります。製品の提供状況は国によって異なります。詳細については、Dell の担当者までお問い合わせください。Copyright © 2023 Dell Inc. その関連会社。All rights reserved. (不許複製・禁無断転載)。Dell Technologies、Dell、EMC、Dell EMC は Dell Inc. またはその子会社の商標です。またはその関連会社の商標または登録商標です。

Dell Pro Max (GB搭載)

デスクでのトップレベルのAIパフォーマンスを求めるAI開発者向けに設計されています。これらのデバイスは、NVIDIAのGrace Blackwell Super Chipアーキテクチャを基盤に設計されており、NVIDIAのAIソフトウェア スタックで事前に構成されているため、AIワークロードを簡単に構築して実行できます。



Dell Pro Max (GB10搭載)

デスクサイドでの卓越したAI推論と開発をコンパクトな設計で可能にします。AIモデルの開発とテストに最適で、安全なローカル処理で最大2,000億個のパラメーターを効率的に処理できます。NVIDIAのConnectX-7ネットワーク チップを使用してGB10デバイスを2台相互接続することで、最大4,000億個のパラメーターの処理にも対応します。



Dell Pro Max (GB300搭載) (近日発売予定)

大規模で負荷の高いAIワークロードに対応するAIパワーハウスです。大規模なAI開発やデータ主導型ワークロードに最適です。最大1兆個のパラメーター モデルをサポートし、20,000 TFLOPSの画期的なFP4コンピューティング能力をデスクに提供します。

Dell Pro Max (GB10搭載)

コンパクト設計で驚異的なパワー

NVIDIA GB10 Grace Blackwell Superchip

最大280W

128GB LPDDR5xコヒーレント統合メモリー

最大2,000億個のパラメーター モデルをサポート

1ペタフロップス(1,000 TFLOPS)のFP4コンピューティング能力

NVIDIA DGX OS on LinuxとNVIDIA AI Enterpriseソフトウェア スタック

2つのGB10システムをスタックして複数のパフォーマンスを実現

Dell Pro Max (GB300搭載)

負荷の高いワークロードに対応する圧倒的なパフォーマンス

NVIDIA GB300 Grace Blackwell Ultra Desktop Superchip

最大1500W

784GBコヒーレントメモリー

最大1兆個のパラメーター モデルをサポート

20ペタフロップス(20,000 TFLOPS)のFP4コンピューティング能力

NVIDIA DGX OS on LinuxとNVIDIA AI Enterpriseソフトウェア スタック

特許取得済みの高度な排熱設計



持続可能なイノベーション



持続可能な素材で製造

ノートパソコンは、再生マグネシウム、ポストコンシューマーリサイクルプラスチック、バイオベースプラスチック、再生オーシャンバウンドプラスチックなどの再生素材、再生可能素材、または低排出素材を使用して設計されており、バッテリーとアダプターには再生コバルトと再生アルミニウム、低排出アルミニウムを使用しています。¹ デスクトップには、ポストコンシューマー再生プラスチック、クローズドループプラスチック、再生オーシャンバウンドプラスチックを使用しています。² Dell Pro Max Plus には、業界初の再生銅をケーブルに 80% 使用したアダプターが付属します。³



環境に配慮した梱包

100%リサイクル素材または再生可能素材を使用した梱包で出荷され⁶、マルチパックオプションにより、開梱が容易になり、輸送や梱包の廃棄物が削減されます。⁷



パソコンの長寿命化を図る最先端の設計

Dell Pro Max ポートフォリオのワークステーションは、信頼性の高い設計で、最大 14 倍のねじれ耐性と最大 100 倍の耐衝撃性を備えたモジュラー型 USB-C ポートを備えています。⁴ 一部のモデルでは、モジュラーメインボードと I/O ボードを採用しています。これにより、修理が簡単になり、電子廃棄物が削減されます。⁵ また、モジュラーバッテリーがフレームに接続されているため、損傷が最小限に抑えられます。耐久性と長寿命を考慮した設計で、Dell は部品への簡単なアクセスを保証しているため、製品寿命を延ばすことができます。

[パーツ、バッテリー、アップグレード](#)



古いテクノロジーから新しいテクノロジーへのシームレスな移行

Dell は、お客様が古い IT 機器を責任を持って安全に廃棄し（ブランドを問いません）、また、お客様のサステナビリティ目標に対応できるよう支援します。

[Asset Recovery Services](#)



IT をシン プルに

最も安全¹ で管理しやすい⁴
Dell 製品で IT の管理が容易に

世界最高レベルの
安全性を誇るビジネ
ス向け PC¹

Principled
Technologies によると、
Dell に匹敵する BIOS
レベルの可視性を提供す
るパソコン メーカーは他
にありません。



セキュリティ

多層防御で全デバイスのセキュリティを強化。

[Dell Trusted Workspace](#) によって攻撃対象領域を減らし、長期的なサイバーレジリエンスを向上



厳格なサプライチェーン管理により、初回起動時から安全性を確保。



ファームウェアレベルの詳細な可視性により、BIOS の整合性を維持。



認証情報を盗もうとするマルウェアからエンドユーザー ID を保護。



パソコンのテレメトリーで OS レベルデータを強化し、検出、対応、修復をスピードアップ。



高度な脅威に対する多層化された保護機能を、最適なソフトウェアパートナーで構成される当社エコシステムが提供。



統合された AI 対応ソリューションで IT セキュリティのギャップを縮小

Dell、インテル、CrowdStrike によるハードウェア支援型セキュリティの詳細をご覧ください。

[ハードウェア支援型セキュリティ>](#)

管理機能

すべてのパソコンを、信頼性の高い方法で簡単に管理

[Dell の管理機能ソリューション](#)は、エンドポイントのセキュリティ強化と最適化、エンドユーザーの生産性向上に役立ちます。

[Dell 管理ポータル](#)で、Microsoft Intune と連携して、クラウド経由で Dell 製パソコンを管理。 [Dell 管理ポータル>](#)

1 つのアプリケーションで保有している Dell 製パソコン全体をアップデートして保護する [Dell Client Device Manager](#)。⁵

[Dell Trusted Update Experience](#) によりエンドポイントを最新の BIOS とドライバーバージョンで簡単にアップデートできます。Dell は、パソコンベンダー上位 5 社の企業として唯一、以下を実践しています。



デバイスドライバーとダウンロードのリリーススケジュールを公開²：

IT 管理者は、全デバイスのアップデートを想定したタイムラインで導入できます。



アップデートに含まれるすべてのドライバーおよび BIOS モジュールの統合検証を実施³：

IT 管理者は、システム互換性のある信頼できるアップデートが全デバイスに導入されることを期待できます。

[Dell Trusted Update Experience>](#)



Dell が業界で初めて提供⁴：

Microsoft Intune でアクセス可能なパートナーポータルで、全デバイスに BIOS パスワードアクセス機能とエンタープライズアプリケーションのアクセスおよび公開機能を提供

Microsoft Intune を使用した、エンドポイントの BIOS 設定構成用のバイナリーラージオブジェクト (BLOB) パッケージベースのソリューション

インテル vPro と連携するハードウェア OEM システム管理ソリューション



主張内容

16 ページ

- 1) を参照してください。Dell Pro Max : デルの社内分析 (2024 年 12 月) に基づきます。ベゼルおよびパームレストの内側フレームにポストコンシューマー再生プラスチックを 50%、トップカバー、ボトムカバー、スピーカーハウジングに 30%、64Whr、72Whr、96Whr のバッテリーに再生コバルトを 50%、ボトムバンパーにバイオベースプラスチックを 42%、トップカバーとボトムカバーにバイオベースプラスチックを 21%、ファンハウジングに再生海洋プラスチックを 28%、トップカバーとボトムカバーに再生カーボンファイバーを 20% 使用しています。Dell Pro Max Plus : デルの社内分析に基づきます。社内分析 (2025 年 1 月) に基づきます。トップカバーとボトムカバーに再生マグネシウムを 90%、パームレストと SSD ホルダーにポストコンシューマー再生プラスチックを 30%、バッテリーに再生コバルト (72 Whr) を 50%、ボトムバンパーにバイオベースプラスチックを 46% 使用しています。Dell Pro Max Premium : 社内分析 (2025 年 1 月) に基づきます。再生コバルトは 72Whr のバッテリーに使用されています。スピーカーハウジングにポストコンシューマー再生プラスチックを 30%、バッテリーフレームにポストコンシューマー再生プラスチックを 98%、ボトムカバーに再生マグネシウムを 90%、トップカバーとパームレストに再生アルミニウムと低排出量アルミニウム、バッテリーに再生コバルトを 50% 使用しています。
- 2) 2025 年 2 月に実施された社内分析に基づきます。割合はシステムのプラスチック重量を基準としています。ポストコンシューマー再生プラスチックを最大 47%、ITE 由来の循環利用プラスチックを 11% 使用しています。Dell Pro Max マイクロおよびタワーのデスクトップのファンハウジングに再生海洋プラスチックを 13% 使用しています。
- 3) を参照してください。
- 4) 2025 年に発売される Dell Pro Max Plus 16 および Dell Pro Max Plus 18 ノートパソコンに適用されます。Precision 7680 および Precision 7780 のはんだ付け接続と、標準的な軸荷重を繰り返し適用し、複数の方向における標準的な締付けトルクを適用した Dell Pro Max Plus ノートパソコンのネジ止め接続の試験データを社内で比較した結果に基づきます。新しい USB-C ポートは、修理が容易で耐久性が向上するようにネジで固定されています。USB-C ポートの交換手順については、保証情報をお読みください。
- 5) を参照してください。社内分析 (2024 年 11 月) に基づきます。Dell Pro Max Premium ワークステーションに適用されます。
- 6) を参照してください。デスクトップの梱包材は、再生材料を最大 56.7%、再生可能な材料を最大 57.9% 含みます。ワークステーションの梱包材は、再生材料を最大 93.9%、再生可能な材料を最大 7.1% 含みます。再生可能な材料は、持続可能な形で植樹された森林から調達されています。地域とフォームファクターによって比率が若干異なる場合があります。注文時に追加され、同梱されたオプションのアイテムは除きます。
- 7) を参照してください。Dell Pro Max タワーを除きます。2025 年 2 月に実施された社内分析に基づきます。
- 8) を参照してください。社内分析 (2024 年 12 月) に基づきます。EPEAT は該当する場合に登録されます。EPEAT 登録の有無は国によって異なります。国ごとの登録状況については、www.epeat.net をご覧ください

17 ページ

1. Dell の社内分析 (2024 年 10 月) に基づきます。Intel® プロセッサ搭載のパソコンが対象です。一部のパソコンでは利用できない機能があります。一部の機能については追加購入が必要です。Principled Technologies による検証『[A comparison of security features](#)』(2024 年 4 月)。
2. デバイスドライバーとダウンロードのリリーススケジュールを Dell が公開します。出展 : 社内分析 (2023 年 5 月) に基づきます。上位 5 社のパソコンベンダーが公開しているデバイスドライバーとダウンロードのリリーススケジュールを比較した場合 (2023 年 5 月)。
3. アップデートに含まれるすべてのドライバーおよび BIOS モジュールの統合検証を Dell が実施します。出典 : Dell の社内分析 (2023 年 5 月) に基づきます。1 回のアップデートに含まれるドライバーと BIOS のモジュールに対する統合検証についてのパソコンベンダー上位 5 社のアプローチを、現在の出荷と将来の状態での製品システムイメージを使用して分析しています。
4. Dell Update プロセス機能、Dell 管理ポータル機能、Dell Manageability Solutions 機能とサードパーティーの管理ソリューションとの統合、競合他社のアップデートプロセス、Microsoft Intune システム管理ソリューションのパートナーポータル機能、サードパーティー管理ソリューションとの統合。サードパーティーの管理ソリューション - Microsoft Intune と Workspace ONE は別売りです。帯域外システム管理をサポートする Intel vPro は、追加のシステム構成アップグレードになります。Dell が業界で初めて提供しました :
 - a. Dell の社内分析 (2024 年 10 月) に基づきます。Microsoft Intune の Dell 管理ポータル機能と、Microsoft Intune の競合他社のパートナーポータル機能の比較に基づきます。
 - b. Dell Command | Endpoint Configure for Microsoft Intune は、Microsoft Intune を使用してエンドポイントを安全に構成、管理するための業界初のバイナリー ラージ オブジェクト (BLOB) パッケージベースソリューションです。免責事項 : エンドポイントの安全な設定と管理のために、Microsoft Intune によって認識される、Blob パッケージを使用する業界初のデバイス運用管理性ソリューション。
 - c. Dell Command | Intel vPro Out of Band - Intel vPro と統合された業界初のハードウェア OEM システム管理ソリューション。電源状態に関係なくシステムをリモートで管理できます。免責事項 : Dell の社内分析 (2023 年 11 月) に基づきます。
5. Dell Client Device Manager アプリケーションは、2025 年 3 月に提供開始予定です。