

DELL PRECISION ワークステーション

世界 No.1 のワーク
ステーションブランド¹



目次

情熱を後押し	2
Dell Precision を選ぶ理由	3 ~ 5
Dell Optimizer for Precision	6
業界別導入例	7 ~ 8
Specialist のニーズに応える	
Dell Precision ラインアップ	9 ~ 17
サステナビリティ	18

情熱を後押しする Dell Precision

Dell Precision は 25 年以上にわたり、汎用性に優れた設計、非常に高いパフォーマンス、信頼性により、非常に要求の厳しいアプリケーションに使用されてきました。受賞歴のある映画制作者 / アニメーターから、最先端の設計技師 / エンジニア、データサイエンティスト、VR 開発者まで、Dell の幅広いポートフォリオでは、ユーザーの情熱、目的、クリエイティブな専門技術を後押しするよう、ワークステーションをカスタマイズできます。

詳細については、Dell.com/Precision をご覧ください。

業務に適したワークステーションをお探しですか？

お客様独自のシステム設定を確認できる対話型ツール、[ワークステーションアドバイザー](#)をご利用ください。



Dell Precision ワークステーションが選ばれる理由

Dell Precision シリーズは、大きなアイデアを実現するために必要な機能を備えています。



intel

革新的な設計

薄型で軽量、プレミアムデザインの新しいモバイルワークステーションで、とどまることのないイノベーションを体験してください。これらのデバイスは、InfinityEdge、UHD+、HDR、タッチディスプレイなどのオプションに加え、システムを高速で長時間稼働できる高度なサーマルテクノロジーが採用されています。ラック型ワークステーション、スモールフォームファクター、タワーワークステーションなど複数のフォームファクターで提供される独自のデザインで、究極の拡張性を実現しています。さらに、一部のタワー型は FlexBay を搭載しているため、パーツを簡単に交換できます。また、複数チャンネルの高度な冷却機能により、優れた静音性と熱伝導性を実現しています。

主な設計テクノロジー



インテリジェントなパフォーマンス

世界最高クラスのワークステーションの卓越した処理能力が、お客様の優れた発想の実現を支援します¹。Dell Precision は、プロ仕様のプロセッサとグラフィックス、さらに、大容量のメモリーとストレージ オプションにより、最大限のパフォーマンスを発揮します。さらに、AI ベースのパフォーマンス ソフトウェアとしては業界唯一の Dell Optimizer for Precision を介して、機械学習でワークステーションが自動的にチューニングされるため、最適なパフォーマンスが実現します。

主なパフォーマンス テクノロジー



Dell Precision ワークステーションが 選ばれる理由

Dell Precision シリーズは、大きなアイデアを実現するために必要な機能を備えています。

卓越した信頼性

Dell は、独立系ソフトウェア ベンダー (ISV) と協力し、数千時間を費やして Dell Precision ワークステーションを厳格にテストすることで、完璧に最適化されたワークステーションをお届けできます。こうしたソフトウェア パートナーが当社、お客様と協力して、最適なユーザー エクスペリエンスを実現しています。ISV 認定の詳細については、[PrecisionWorkstations.com](https://www.dell.com/precisionworkstations) をご覧ください。

Dell 独自の BIOS ベース Reliable Memory Technology Pro は、Error Corrective Code (ECC) メモリーを強化し、シングルビット メモリー エラーを自動修正します。RMT Pro は、DIMM 上の不良メモリー セクターを識別



し、再起動後に再びアクセスされないようにします。これにより、メモリー エラーやブルー スクリーンの発生を防ぐことができます。また、DIMM が故障寸前で交換が必要な場合には、ユーザーに警告します。

デル・テクノロジーズのモバイル システムに対しては MIL-SPEC テストが実施されており、移動に伴う一般的な磨耗や損傷に耐え得る堅牢性があることが保証されています。また、Dell ProSupport Plus は業界で最も包括的なサービスおよびサポートです。お客様は、高品質の製品と付属するサービスの両方を手に入れることができます。

主要なテクノロジー



セキュリティ

私たちは、お客様にとってセキュリティが重要であることを理解しています。Dell Precision ワークステーションの全製品には主要なセキュリティ機能が搭載されているため、オフィスでも外出先でも、場所を問わずセキュリティを確保できます。

システムに搭載されている主要なテクノロジー



先端テクノロジーを推進

Dell Precision ワークステーションは、仮想現実 / 拡張現実コンテンツの作成と、商用レベルの高度な可視化を行うための基盤として活用できます。当社の幅広い VR 対応ポートフォリオとデル・テクノロジーズ パートナー プログラムの組み合わせにより、あらゆる企業に、将来を見据えた効率の向上とイノベーションをもたらします。

また、Dell Precision ワークステーションは、機械学習、ディープ ラーニング、人工知能などのコグニティブ テクノロジー プラットフォームを導入、管理するための処理能力を備えています。そのため、企業は複雑な問題を解決し、データから実用的なインサイトを得ることができます。



Dell Optimizer は、ユーザーのワークスタイルを学習して適応する AI ベースの最適化ソフトウェアです。アプリケーションとデバイスのパフォーマンス、パソコンと周辺機器のバッテリー持続時間、オーディオとビデオの設定、プライバシーをすべて、作業中にバックグラウンドで自動的に最適化します。



日常業務の生産性を最大 28% 向上¹

アプリケーション最適化機能は、ユーザーが希望のアプリケーションをどのように使うかを分析してパフォーマンスを向上させ、負荷の高いタスクを効率的に処理できるようにします。



2 倍高速なネットワーク パフォーマンス¹

ネットワーク最適化機能では、データとビデオの高速ダウンロードを可能にする、世界初の同時マルチネットワーク接続を提供し、利用できる最適なネットワークに接続します。



Intelligent Privacy があらゆる場所で保護

Dell Display Manager と Dell Peripheral Manager の統合により、お使いの Dell 製モニターと周辺機器を簡単にペアリングして管理できます。



オーディオ機能の強化

プレゼンス検出テクノロジーで、迅速な作業開始を可能にしつつ、機密データを保護します。このテクノロジーは、ユーザーが PC に近づくとスリープを解除し、離れると PC をロックします。



消費電力を最大 18% 節約可能²

電力最適化機能で、パフォーマンスを落とすことなくエネルギーを節約して、最大限の効率性を達成できます。



パーソナライズされたインサイトへのアクセス
当社の分析機能では、システムのバッテリー、ストレージ、CPU、メモリーの動作を分析し、システムの信頼性と問題の履歴を確認することで、パソコンの使用率を監視します。

Dell Optimizer は、厳密なプロセスに従って最適化とデータコレクションを行い、ユーザーのプライバシーとセキュリティを保護します。セキュリティとプライバシーの詳細については、下記のリンクをクリックしてください。

[ここをクリックして Dell Optimizer の詳細を見る](#)

Dell Optimizer の機能は、パソコンのモデルとプラットフォームによって異なります。詳細については、[可用性マトリックス](#)をご覧ください。



*Dell Latitude 9430 ノートパソコンと OptiPlex 7400 オールインワン デスクトップ PC でパソコンのパフォーマンス ベンチマークを実施した Principled Technologies のレポート『Improve PC app performance, battery charging, and end-user experiences with Dell Optimizer』(2023 年 6 月) に基づきます。

Dell Optimizer の電源モジュール内で電力とパフォーマンスをテストした Dell の社内調査に基づきます。対象の社員は、主にビデオ会議、Web ブラウジング、アプリケーション起動時と終了時のレスポンスタイムなど、一般的な操作を中心にしています。2022 年 11 月発行のホワイトペーパー (<https://www.delltechnologies.com/asset/en-us/solutions/business-solutions/industry-market/maximizing-power-efficiency-with-dell-optimizer-a-case-study.pdf>)

信号強度、チャネルの混雑状態、ルーターのタイプなどに基づき、最適なネットワークが選択されます。ユーザー資格情報に基づき、ネットワークの候補が提示されます。

信号強度、チャネルの混雑状態、ルーターのタイプなどに基づき、最適なネットワークが選択されます。ユーザー資格情報に基づき、ネットワークの候補が提示されます。

多様性に不可欠なパフォーマンス

Dell Precision ワークステーションは、3D アニメーションから財務分析まで、あらゆる専門分野で活躍する業界トップクラスのお客様にお使いいただけるように、特別に設計されています。以下のそれぞれの業界で、お客様のワークフローをサポートするうえで、Dell Precision ワークステーションがいかに役立つことができるかご確認ください。



メディアおよびエンターテインメント

Adobe、Avid、Autodesk、その他多くのメディア関係 ISV が利用する Dell Precision によって、デジタルコンテンツのワークフローのエキスパートになることができます。

[詳細 →](#)



製造およびエンジニアリング

Dell Precision で Autodesk、Dassault Systems、ANSYS などのソフトウェアを実行すれば、製品を短時間で市場に投入し、設計を改善し、プロトタイプの数削減できます。

[詳細 →](#)



医療およびライフサイエンス

GE Healthcare、Barco、Cerner、Epic との提携により、遠隔医療、EMR システム、PACS の画像処理が可能です。

[詳細 →](#)



石油・ガス業界

ワークステーションクラス の処理能力と、Halliburton、Schlumberger、IHS Markit のサポートによって、複雑なワークフローモデルや Big Data 分析も容易です。

[詳細 →](#)



政府機関および教育機関

Dell Precision により、設計、データ分析、クリエイティブな作業がレベルアップします。

[詳細 →](#)



経済および金融サービス

Dell Precision ワークステーションは、金融機関や ISV との提携により、証券取引、財務分析、銀行取引を支えます。

[詳細 →](#)

ユーザーのペルソナ



Specialist のニーズに応える

デル・テクノロジーは、法人エンドユーザーのペルソナを再検討し、ハイブリッドワーカー固有のワークスタイルや問題点に対応しています。各エンドユーザーのニーズに合わせて厳選されたソリューションによって、業務に適した各種ツールの選択を迷わず行えるようにしました。

Dell Precision ワークステーションは、特殊な分野や複雑な分野で、分析業務や詳細な業務をしている Specialist を対象とした製品です。このような Specialist は、場所を選ばず仕事ができる機能を活かしてデスクでの生産性を向上させる、非常に高いパフォーマンスとセキュリティ オプションを必要としています。

Specialist : モチベーション

専門家レベルの成果物の創出

...

プロジェクトで成果が出ていることに満足感を覚え、誇りを感じる

...

課題に意欲的に取り組み、複雑な問題を解決して独自のソリューションを提供する

Specialist : 課題

さまざまなワークスペースで作業するため、デバイスのセットアップが課題

...

どこにいても接続してコラボレーションできる環境が必要

...

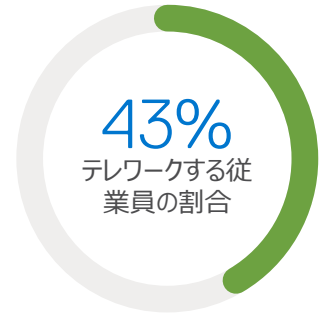
クリーンで効率的なワークスペースで最大限の力を発揮

...

接続性と処理能力を定期的に管理

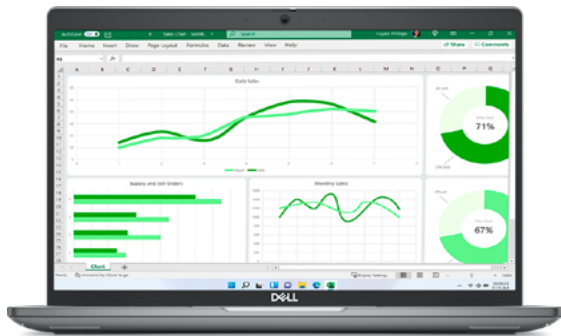
2倍

利用しているパフォーマンスアプリケーションの数（他のペルソナとの比較）



DELL PRECISION 3000 シリーズ モバイル ワークステーション

薄型軽量でパフォーマンスと信頼性に優れた、手頃な価格のワークステーションです。お客様のスキルに合わせてお使いのテクノロジーをレベルアップしてください。設計、クリエイティブ、Web デザイン、財務分析、Microsoft パワーユーザーに必須のワークステーションです。



Dell Precision 3480

小型薄型で高性能。Teams や Zoom などのコラボレーション ツールを使用するパワーユーザーに最適な、14 インチのエントリーレベル ワークステーションです。軽量な 2D またはエントリーレベルの 3D CAD アプリケーションを実行する学生やプロフェッショナルにも適しています。

Dell Precision 3580

3580 は、コスト効率に優れた薄型軽量ワークステーションです。このエントリーレベルのワークステーションは、LCD カバーに再生カーボンファイバーを最大 20%、AC アダプター ケーブルにリサイクル銅を 50% 使用するなど、サステナビリティの最前線を行くとともに、2D CAD などのパワーユーザーに洗練されたデザインをお届けします。



(* 周辺機器は別売です。)



Dell Precision 3581

手頃な価格で優れたパフォーマンスを提供するワークステーションです³。3580 と同様、サステナビリティと洗練されたデザインが特長です。また、このシステムのパフォーマンスにより作業がレベルアップし、3D CAD やクリエイティブアプリケーションに必須のパフォーマンスを発揮します。

DELL PRECISION モバイル ワークステーション ファミリー

DELL PRECISION 5000 シリーズ モバイル ワークステーション

クリエイティブな作業に集中できる、スタイルと機能の両方に優れた、処理能力の高いワークステーションです。軽量ながら丈夫なデザインなので、移動の多いユーザーに最適です。設計、クリエイティブ、その他の主要なアプリケーションに適しています。



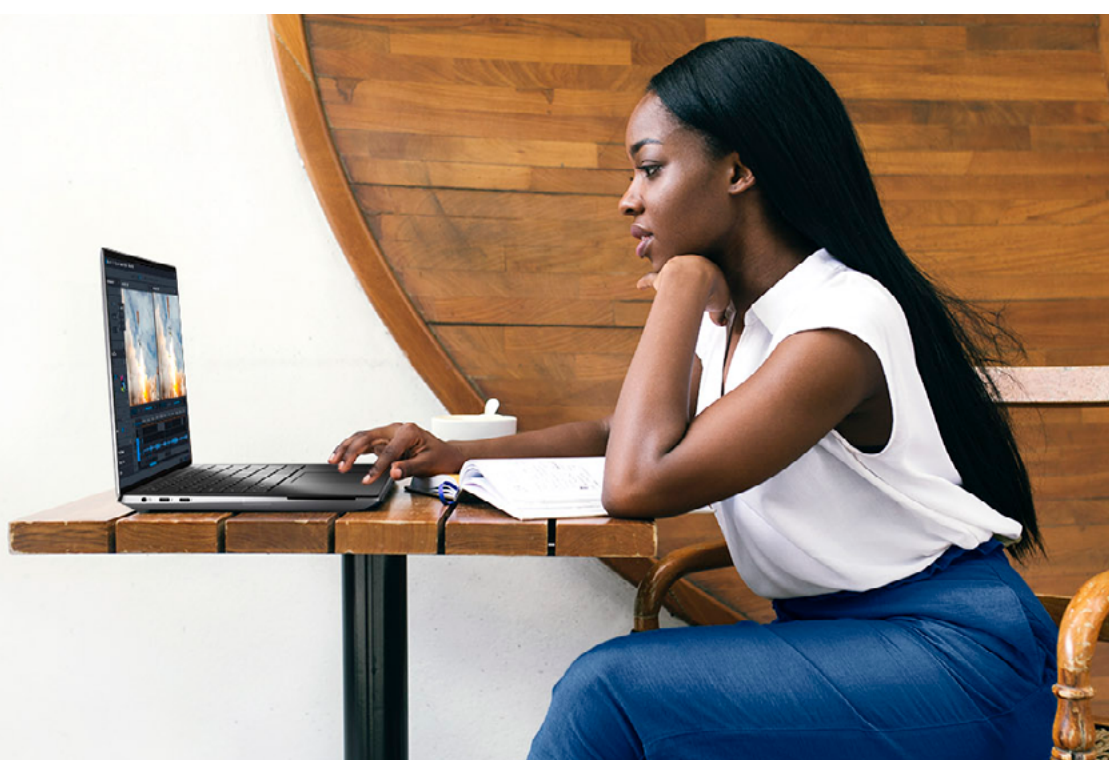
Dell Precision 5480

当社屈指の性能を誇る 14 インチ モバイル ワークステーション。Dell 最小 / 最軽量のワークステーションです⁴。スモールフォームファクターで優れた性能を実現し、インテルおよび NVIDIA の 45 W プロセッサとプロ仕様のグラフィックスを採用しています。



Dell Precision 5680

まったく新しい、薄型軽量のスタイリッシュな 16 インチ ワークステーションです。小型ながら非常に優れた性能を発揮します。UHD+、16:10 ディスプレイ、PremierColor、上級グレードのスピーカーを備え、クリエイティブ型社員に最適です。



DELL PRECISION 7000 シリーズ モバイル ワークステーション

極めて拡張性に優れたモバイル パフォーマンスと信頼性を特長とするモバイル ワークステーション。大量のデータセット、設計シミュレーションと分析、レンダリング、VR/AI イニシアティブに対応し、お客様の目的達成を後押しします。これらのデバイスは、電力、医療、工学、創作活動の分野に最適です。

Dell Precision 7680

非常に強力な 16 インチ モバイル ワークステーション³。持ち運びしやすいワークステーションながら、デスクトップ並みのパフォーマンスを提供します。このシステムは、パフォーマンスの要件に応じて薄型シャーシまたはパフォーマンス シャーシのいずれかを選択できます。



Dell Precision 7780

Dell の非常に強力なモバイル ワークステーション³で、VR と AI に対応します。アプリケーションのパフォーマンスを最大限に発揮し、移動先や自宅でも利用する必要があるユーザーに最適なワークステーションです。大型の 17 インチディスプレイを搭載し、細部の表示が必要なアプリケーションに最適です。



モバイルワークステーションの簡単比較



	3480	3580	3581	5480	5680	7680	7780
第13世代プロセッサ (最大)	インテル® Core™ i7、P28W、14 (6P+8E) コア	インテル® Core™ i7、P28W、14 (6P+8E) コア	インテル® Core™ i9、H45W、14 (6P+8E) コア	インテル® Core™ i9、H45W、14 (6P+8E) コア	インテル® Core™ i9 14 (6P+8E) コア	インテル® Core™ i9、HX 55W、24 (8P+16E) コア	インテル® Core™ i9、HX 55W、24 (8P+16E) コア
グラフィックカード (最大)	NVIDIA RTX™ A500 (4 GB)	NVIDIA RTX™ A500 (4 GB)	NVIDIA RTX™ 2000 Ada (8 GB)	NVIDIA RTX™ 3000 Ada グラフィックス (8 GB)	NVIDIA RTX™ 5000 Ada (16 GB)	NVIDIA RTX™ 5000 Ada (16 GB)	NVIDIA RTX™ 5000 Ada (16 GB)
メモリー (最大)	64 GB、DDR5 4800MT/秒、ECC 非対応	64 GB、DDR5 4800MT/秒、ECC 非対応	64 GB、DDR5 4800MT/秒、ECC 非対応	64 GB、DDR5 6000MT/秒、ECC 非対応	64 GB、DDR5 6000MT/秒、ECC 非対応	128 GB (CAMM)、64 GB (SODIMM)、5600MT/秒 (オプションで ECC、非 ECC 対応)	128 GB (CAMM)、64 GB (SODIMM)、5600MT/秒 (オプションで ECC、非 ECC 対応)
ストレージ (最大)	2 TB	3 TB	4 TB	4 TB	8 TB	薄型: 8 TB パフォーマンス: 12 TB	16 TB
ディスプレイ (最大)	14 インチ フル HD、PremierColor、タッチ対応および ComfortView Plus オプション	15.6 インチ フル HD、PremierColor、タッチ対応および ComfortView Plus (オプション)	15.6 インチ フル HD、PremierColor、タッチ対応および ComfortView Plus (オプション)	14 インチ InfinityEdge 16:10 ディスプレイ (QHD+)、PremierColor、タッチ対応、ペン対応、ComfortView Plus	16 インチ 3方 InfinityEdge 16:10 有機 EL ディスプレイ (UHD+)、タッチ対応、PremierColor、ComfortView Plus	16 インチ、16:10 有機 EL ディスプレイ、HDR500、PremierColor、タッチ対応および ComfortView Plus (オプション)	17.3 インチ 16:9 ディスプレイ、HDR400、PremierColor、ComfortView Plus (オプション)
幅	321.35 mm (12.65 インチ)	357.80 mm (14.09 インチ)	357.80 mm (14.09 インチ)	310.60 mm (12.22 インチ)	356.61 mm (14.04 インチ)	356 mm (14.2 インチ)	398 mm (15.67 インチ)
奥行き	212 mm (8.35 インチ)	233.30 mm (9.19 インチ)	233.30 mm (9.19 インチ)	210.35 mm (8.27 インチ)	240.33 mm (9.46 インチ)	258 mm (10.18 インチ)	265 mm (10.44 インチ)
高さ	19.06 mm (0.75 インチ) (前面)、21.04 mm (0.83 インチ) (背面)	20.80 mm (0.82 インチ) (前面)、22.80 mm (0.90 インチ) (背面)	22.70 mm (0.89 インチ) (前面)、24.70 mm (0.97 インチ) (背面)	7.49mm (0.29 インチ) (前面)、11.09mm (0.43 インチ) (背面)	20.05 mm (0.78 インチ) (前面)、22.17 mm (0.87 インチ) (背面)	薄型: 22.30 mm (0.88 インチ) (前面)、23.20 mm (0.92 インチ) (背面) パフォーマンス: 25.05 mm (0.99 インチ) (前面)、25.95 mm (1.03 インチ) (背面)	25.95 mm (1.03 インチ) (前面)、26.70 mm (1.06 インチ) (背面)
最小重量	1.39 kg (3.06 lb)	1.63 kg (3.56 lb)	1.795 kg (3.96 lb)	1.48 kg (3.26 lb)	1.99 kg (4.49 lb)	薄型: 2.6 kg (5.75 lb) パフォーマンス: 2.67 kg (5.90 lb)	3.05 kg (6.73 lb)

www.dell.com/precision

3000 シリーズ デスクトップ、 タワー、ラック

ご自分のスキルを活かせる、手頃な価格のワークステーションを使って、アイデアを進化させましょう。コンパクト、スモールフォームファクター、タワー型デザインから選べるため、スペースに制約があるワークスペースだけでなく、一部のエッジユースケースにもお勧めです。財務、設計、クリエイティブなどのアプリケーションに最適なワークステーションです。

Dell Precision 3260 Compact

3260 Compact は、ウルトラスモールフォームファクターワークステーションです。スペースに制約があるワークスペースやエッジコンピューティング向けに作られています。小型ながら強力なこのシステムは、最大（7台の）4Kモニター（8Kもサポート）を同時に使用でき、VRにも対応しています。さまざまな設置方法に対応しており、ダストカバーと配線カバーを使って、ほぼあらゆる場所に設置できる柔軟性があります。



Dell Precision 3460 SFF

驚異的なパフォーマンスと信頼性を特長とするスモールフォームファクターワークステーションで、スペースに制約があるワークスペースやエッジに最適です。各種のデスク/ラックマウントオプションが用意されており、ワークスペースをすっきり整理できます。

DELL PRECISION タワー型ワークステーション ファミリー

3000 シリーズ デスクトップ、 タワー、ラック



Dell Precision 3660 Tower

タワー型デザインで、拡張性抜群のワークステーションです。VR や AI のワークロードに対応するパフォーマンスを発揮します。3660 Tower は排熱性能に優れたシャーシを採用しており、水冷機能により、負荷の高いワークロードを実行しても、非常に静かです。ベイに前面からアクセスできるので、簡単かつ安全にリムーバブルストレージを交換できます。



5000 シリーズ タワー

消費電力が多いアプリケーションで優れた性能を発揮するミッドストリームタワーなら、アイデアをスムーズに表現できます。VR、AI対応、データサイエンスの各バージョンをご用意しています。

Dell Precision 5860 Tower

強力なプロセッサを搭載した革新的なタワー設計で、優れた性能を発揮します。5860 Tower は、1ソケットのアーキテクチャで多数のコア数とハイエンドグラフィックスが必要な、グラフィックスやデータ集約型のデザインアプリケーションを使用するプロフェッショナルユーザーに最適です。FlexBay設計のツールレスシャーシは、拡張性に優れたストレージなど、さまざまなモジュールに対応しています。さらに、革新的なマルチチャネル排熱設計により、負荷が高い処理でも熱がこもることはありません。



7000 シリーズ タワーとラック

生産性を最大限に高める、極めて拡張性に優れたワークステーションです。フルタワー設計、および2Uラックが特長で、データ集約型アプリケーションまたはグラフィック処理の多いアプリケーションに最適です。



Dell Precision 7875 Tower

優れた性能を発揮する 7875 Tower で生産性を高めましょう。本製品は、多くの CPU コア数が必要で、分析、シミュレーション、レンダリングなど、コンピューティング負荷の高いマルチスレッドアプリケーションを使用しているエンジニア、デザイナー、アナリスト、データサイエンティストに最適です。12 ~ 96 コアの AMD Ryzen Threadripper™ PRO (280 W) プロセッサ、最大 2 基の NVIDIA または AMD Pro 300 W のグラフィックス、56 TB の RAID 対応ストレージを搭載しています。



Dell Precision 7960 Tower

非常に強力で拡張性に優れたタワーワークステーションです³。7960 Tower は、対話型設計、分析、データサイエンス、大規模なデータセットの調査や、人工知能、xReality などの最先端のアプリケーション/ワークロードなど、複雑なアプリケーション環境を運用しているお客様に最適です。汎用性のある分割シャーシデザインにより、ツールレスで前面から FlexBay にアクセスでき、最大限のストレージ拡張性を提供します。



Dell Precision 7960 Rack

インダストリアル デザインの 2U ラックです。リモート アクセスの安全性と、ワークステーションとしての処理能力は最高クラスです。さらに、Integrated Dell Remote Access Controller (iDRAC) 機能により、遠隔ワークステーションの導入、アップデート、監視、メンテナンスを簡単に実行できます。データセンターの IP を保護しながら、組織全体でのコラボレーションを実現しましょう。



Dell Precision 3260 Compact

ワークステーションクラスのパフォーマンスを発揮する
Dell 最小のワークステーション

- ・ コンパクトなウルトラ スモール フォーム ファクター
- ・ インテル® Core™ i9 プロセッサー、24 (8P+16E) コアまで搭載可能
- ・ 最大 95 W の NVIDIA RTX A3000 グラフィックス (6 GB) まで搭載可能
- ・ 最大 9 TB のストレージ (RAID 0/1) まで搭載可能
- ・ 最大 64 GB、4800 の MHz ECC または NECC DDR5 メモリーまで搭載可能

Dell Precision 3460 SFF

スモール フォーム ファクターながら、優れたパフォーマンス
と手頃な価格を実現

- ・ スモール フォーム ファクター
- ・ インテル® Core™ i9 プロセッサー、24 (8P+16E) コアまで搭載可能
- ・ 最大 75 W の AMD または NVIDIA グラフィックスまで搭載可能
- ・ 最大 20 TB のストレージ (RAID 0/1) まで搭載可能
- ・ 最大 64 GB、あるいは最大 4800 MHz の ECC または NECC DDR5 メモリーまで搭載可能

Dell Precision 3660 Tower

パワフルで手頃な価格のタワー型

- ・ タワー
- ・ インテル® Core™ i9 プロセッサー、24 (8P+16E) コアまで搭載可能
- ・ 最大 450 W の AMD または NVIDIA グラフィックスまで搭載可能
- ・ 最大 28 TB のストレージ (RAID 0/1/5/10) まで搭載可能
- ・ 最大 128 GB、4400 MHz の ECC または NECC DDR5 メモリーまで搭載可能



Dell Precision 5860 Tower

卓越した拡張性を備えたミッドタワー

- ・ ミッドタワー
- ・ インテル® Xeon® (225 W) プロセッサー (最大 24 コア)
- ・ 225 W の AMD または NVIDIA グラフィックスを 2 基まで搭載可能
- ・ 最大 56 TB のストレージ (RAID 0/1/5/10) まで搭載可能
- ・ 最大 2 TB、4800 MHz の DDR5/ECC メモリーまで搭載可能

Dell Precision 7875 Tower

フルタワー クラスの拡張性を
備えたミッドタワー

- ・ ミッドタワー
- ・ AMD Ryzen Threadripper™ Pro プロセッサー (最大 96 コア)
- ・ AMD または NVIDIA グラフィックスを 300 W の場合は 2 基まで、500 W の場合は 1 基搭載可能
- ・ 最大 56 TB のストレージ (RAID 0/1/5/10) まで搭載可能
- ・ 最大 2 TB、4800 MHz の DDR5 メモリーまで搭載可能

Dell Precision 7960 Tower

究極の拡張性を備えたパワフルなモデル。

- ・ フルタワー
- ・ インテル® Xeon® (350 W) プロセッサー (最大 56 コア)
- ・ 300 W の AMD または NVIDIA グラフィックスを 4 基まで搭載可能
- ・ 最大 152 TB のストレージ (RAID 0/1/5/10) まで搭載可能
- ・ 最大 4 TB、4800 MHz の DDR5/ECC メモリーまで搭載可能

Dell Precision 7960 Rack

究極のパフォーマンスとセキュリティを
2U フォーム ファクターで実現。

- ・ 2U ラック
- ・ インテル® Xeon® (350 W) プロセッサーを 2 基まで搭載可能 (それぞれ最大 56 コア)
- ・ 300 W の AMD または NVIDIA グラフィックスを 2 基まで搭載可能
- ・ 最大 128 TB のストレージ (RAID 0/1/5/10) まで搭載可能
- ・ 最大 8 TB、4800 MHz の DDR5/ECC メモリーまで搭載可能

2 Dell の分析 (2021年1月)に基づきます。LCD カバーにバイオプラスチックを21%使用しています。

DELL PRECISION ワークステーション

Dell Precision タワー型およびモバイル ワークステーションは、環境に配慮した設計で、製品と梱包に持続可能な素材を可能な限り使用しています。



最大 5 種類

一部の Dell Precision モバイル ワークステーションの構成部品に使用されているリサイクル素材または再生可能素材の種類。

業界初

Dell Precision 5680 は、リサイクルされたアルミニウムをシャーシに使用して二酸化炭素排出量を削減²した初の Dell Precision モバイル ワークステーションです。

100%

新しい Dell Precision モバイル ワークステーションは、100% リサイクル素材または再生可能素材で作られた梱包で出荷され、100% リサイクル可能です³。

エコラベル

30 年以上

EPEAT Gold 登録製品



8.0

ENERGY STAR 8.0 をポートフォリオ全体で取得済み



2023 年 2 月現在のデータ

1 社内分析 (2023 年 1 月) に基づきます。Dell Precision 3480、3580、3581 が該当します。

2 社内分析 (2023 年 3 月) に基づきます。

3 新しい梱包には、最大 93.2% のリサイクル素材と最大 61.2% の再生可能な素材を、再生可能な紙繊維という形で使用しています。素材の構成は製品およびサイズにより異なります。注文に追加された

オプションの同梱品は除きます。紙製の梱包材は、地方自治体によるリサイクルプログラムでリサイクル可能です (利用できるプログラムがある場合)。システム用の袋には再生プラスチックを使用し、他の薄いプラスチック素材と同様にリサイクル可能です。

免責事項および法的情報

1 出典：IDC Quarterly WW Workstation Industry Share Tracker、2022 年第 4 四半期版（出荷数に基づく）

2 Dell の分析（2021 年 1 月）に基づきます。LCD カバーにバイオプラスチックを 21% 使用しています。

3 Dell の分析（2023 年 2 月）に基づきます

4 市販されている Dell 製 14 インチ ワークステーション モデルに基づきます。このモデルでは、Dell Precision 5480 に搭載される 45W プロセッサは提供されません（2023 年 2 月）。