

# Windows IoT Enterprise 搭載Dellシンクライアント ソリューション

Dellが最適化したシンクライアントで、  
Windows®の優れた性能と便利で使い  
慣れた機能を提供。



# Dellのシンクライアントソリューション

Windows IoT Enterprise搭載

仮想デスクトップ(VDI)環境やデスクトップ アズ ア サービス(DaaS)環境向けの設計で、強力なセキュリティとシンプルなIT管理を実現



- **VDI対応**

一般的なVDIソリューションに対応する組み込み型のクライアント スイートを搭載

- **生産性の高いコラボレーション体験**

VDIプラグインで、リアルタイムのコミュニケーションとコラボレーションの向上を実現

- **あらゆるアプリケーションをいつでも利用**

Dell Application Storeを使用して、パートナー コンポーネントを簡単に導入

- **直感的なITツール**

Dell Application Control Centerを使用して、システムの導入、内蔵アプリケーションの管理、書き込みフィルターの制御が可能

- **柔軟な管理オプション**

Dell独自のWyse Management Suiteの選択、または既存の投資の有効活用が可能

- **ユーザーのニーズに合わせて独自に調整可能**

ローカルのEdgeブラウザーを使用して、クラウドでホストされているデスクトップ、アプリケーション、サービスにアクセス

- **カスタマイズ**

多種多様なドライバー、アプリケーション、周辺機器

- **セキュリティと信頼性**

統合書き込みフィルター テクノロジー、SSO、一般的なMFAソリューション

- **ユーザーの使いやすさ**

Dellアプリケーションが、Windowsの使い慣れた機能を強化

Windows 10 IoT Enterprise LTSC 2021およびWindows 11 IoT Enterprise LTSC 2024は、10年のサポートライフサイクルを備えたシンクライアント デバイス向けにMicrosoftが提供する特別エディションです

# Dellのシン クライアント ソリューション

## Windows IoT Enterprise搭載

Windows IoT Enterprise LTSCは、数十年に及ぶテクノロジー リーダーシップを活用して、安全で安定した基盤を提供し、管理性、安全性に優れた堅牢なソリューションで要求の厳しいビジネス上の課題に対処します。対外的なシナリオ、従業員向けシナリオのどちらでも厳重に管理された体験を実現するように設計されたシン クライアント ソリューションで、仮想デスクトップへの確実なアクセスを確保できます。



Microsoft Endpoint Configuration Managerといった単一のコンソールから、Windowsパソコンとシン クライアントが混在した環境を管理<sup>1</sup>



VDIプロバイダーやサード パーティ ソリューションからのアップデートに早期にアクセスして、セキュリティとパフォーマンスを確実に向上



ユニファイド コミュニケーションのVDI最適化、ローカル コラボレーション アプリケーション、幅広い周辺機器類をサポートすることで、充実したコラボレーション体験を保証



ローカルのEdgeブラウザーと、VPNクライアントやローカルMicrosoft Teamsクライアントなどのローカル アプリケーションのサポート

---

仮想ワークスペースに適した設計

# Dellのシンクライアントソリューション

## Windows IoT Enterprise搭載



[パンフレットを読む](#)

[Dell.comに移動する](#)

### ユーザーのニーズに合わせて独自に調整可能

あらゆる種類の仮想ワークスペースとクラウド環境に加え、対象となる幅広いローカルWindowsアプリケーションや周辺機器類にもアクセスできる汎用性と柔軟性を備えています。

### 柔軟な管理オプション

既存の投資を活用することも、Dell独自のWyse Management Suiteを選択することもできます。

[詳細はこちら](#)

### VDI対応

一般的なVDI環境向けの、強化された包括的なクライアントスイートが組み込まれています。

### 豊富なコラボレーション機能

VDIプラグインをローカルにサポートすることで、高品質のメディアストリーミングが可能になり、リアルタイムコミュニケーションとコラボレーションの向上によってビジネス上のメリットを直ちにもたらします。

[詳細はこちら](#)

### セキュリティとコンプライアンス

デスクトップ体験を保護するDellの付加価値ソフトウェアによって、最新のセキュリティ脅威に対する保護が強化され、業務の中断が低減。デバイスの修復にかかる時間も短縮されます。

[詳細はこちら](#)



## 4 手順

Dellシンクライアントと、VDI向けのユニファイドコミュニケーション最適化により、コラボレーションで可能な限り最高のユーザーエクスペリエンスを得るには、以下を実行します。

1. Windows IoT Enterprise搭載のDellシンクライアントソリューションを選択する
2. 使用するVDIソリューションがVDI向けのUC最適化をサポートしていることを確認する
3. 使用するコラボレーションアプリケーションがVDIでの最適化をサポートしていることを確認する

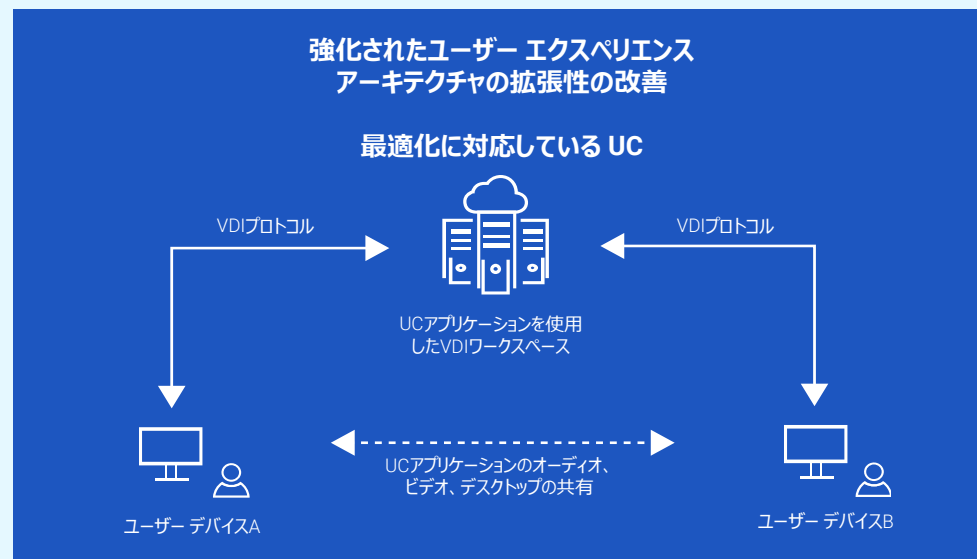
Citrix ICA HDX、  
VMware Blast Extreme

Microsoft Teams	はい
Microsoft Teams	はい
Cisco Jabberソフトフォン	はい
Cisco Webexミーティング	はい
Cisco Webexチーム	はい

4. 周辺機器を選択し、より効果的かつ効率的に接続し、コラボレーションを行う



## VDIソリューション向けに最適化されたユニファイドコミュニケーションでコラボレーションの効率を向上



# エンタープライズクラスのセキュリティ

Dellシン クライアント ソリューションと

Windows IoT Enterpriseで実現

強化された書き込みフィルター保護ときめ細かいロックダウン機能により、ローカル データの保護、リスクの最小化、アップタイムの向上を支援します。

- TPMハードウェア暗号化をサポート<sup>1</sup>
- Unified Extensible Firmware Interface (UEFI)をサポート
- BitLockerドライブ暗号化
- 総合書き込みフィルター
- Microsoft Defender for Endpoint
- VMware Carbon Blackをサポート（オプション）<sup>2</sup>
- シングル サインオン(SSO)
- 一般的な多要素認証ソリューションをサポートします。
- 生体認証とスマート カードリーダーをサポート<sup>3</sup>
- OptiPlex 3000シン クライアントと、ファイバー トランシーバーとペアリングされたオプションのSFPによる光ファイバー ネットワークをサポート

1. クライアント デバイスからのサポートが必要  
2. 別売  
3. ドライバーのインストールが必要な場合あり



柔軟な管理オプション

# Dellのシン クライアント ソリューション

Windows IoT Enterprise搭載

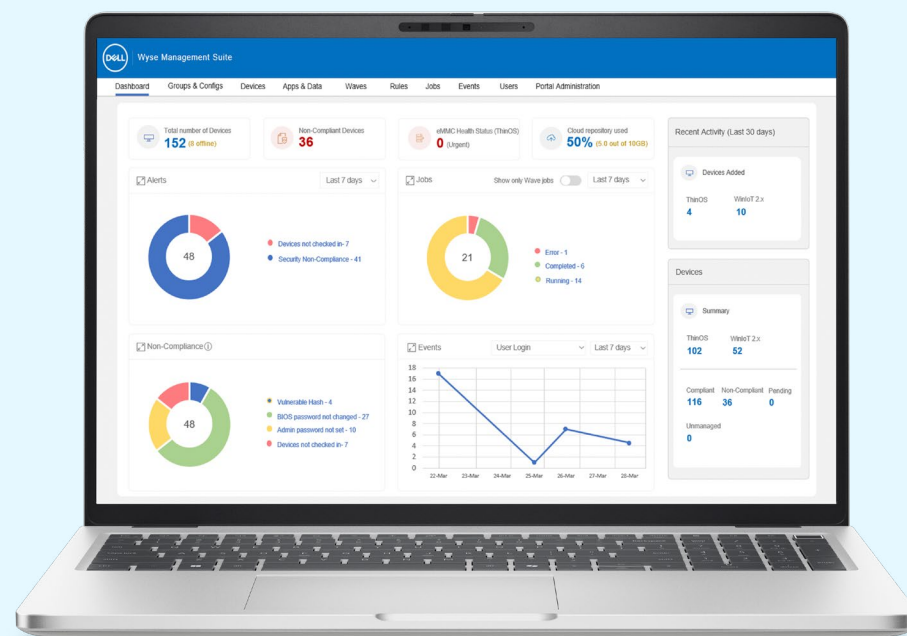
**シンプルな導入と管理は、運用効率を最大限まで高め、  
ダウンタイムを最小限に抑える鍵です。**

Omniissa Workspace ONE<sup>®1</sup>やMicrosoft Endpoint Configuration Manager<sup>1</sup>のサポートを利用して既存の投資を活用するか、またはDell独自のWyse Management Suiteを選択できます。

**Wyse Management Suite**は、すべてのDellのシン クライアント ソリューションを時間や場所を問わず一元的に構成、監視、管理できるように設計された、柔軟性の高い専用のハイブリッドクラウド ソリューションです。

プライベートクラウドで実行することも、Dellが管理するパブリッククラウドの利便性を享受することも、またはその両方を組み合わせて使用することもできます。

Wyse Management Suiteは、自動化されたプロセスとインテリジェントなインサイトでシン クライアントの導入と管理をシンプルにし、各地に分散した従業員向けにパーソナライズされた体験を実現するのに役立ちます。



# Dell シン クライアント ソリューション

## Windows 11 IoT Enterprise LTSC 2024



Dell Pro 14  
(PC14250)

生産性を重視した信頼性の高いノートパソコンに不可欠なパフォーマンス機能。



Dell Pro 24オールインワン35W  
(QC24251)

パフォーマンスとコラボレーション機能を兼ね備えた、スタイリッシュで省スペースのオールインワン。

OptiPlex 3000 シン クライアント

マルチタスクを容易にする、静かで耐久性に優れたコンピューティング体験。



\*提供されるサービスは、地域、構成、オペレーティング システムによって異なる場合があります。一部のアイテムは製品導入後に提供される場合があります。



# Windows 11 IoT Enterpriseアップグレードの対象となるシンクライアントを選択

Windows® 11 IoT Enterprise LTSC 2024の強化されたセキュリティ、コンプライアンス、効率性に加え、Dell独自の付加価値機能を提供します。

ビルトインVDIブローカー クライアント、Easy Setup、Dell Imaging Manager、シンプルな管理と導入のサポートにより、生産性を新たなレベルに引き上げます。

[詳細はこちら](#)



## Windows 11 IoT Enterprise Entry アップグレード ソリューション

OptiPlex 3000シン クライアント  
OptiPlex All-in-One (世代ID : 7410)  
Latitude 3440  
インテル CeleronまたはPentiumプロセッ  
サー搭載

## Windows 11 IoT Enterprise Value アップグレード ソリューション

OptiPlex All-in-One (世代ID 7410および  
7420)  
OptiPlexマイクロ (世代ID 7010および7020)  
Latitude 3440、  
Latitude 5440 Latitude 5450  
インテル® Core™ i3、インテル® Core™ i5、また  
はインテル® Core™ Ultra 5搭載

## Windows 11 IoT Enterprise High End アップグレード ソリューション

OptiPlexマイクロ (世代ID 7020)  
インテル® Core™ i7 プロセッサ搭載

\*アップグレード オプションは、お使いのシンクライアント デバイスのコンピューティング機能に基づきます

# その他のリソース

## 連携で生まれる相乗効果

Windows 11 IoT Enterprise LTSC搭載のDellクライアントソリューションは、組織が新たなレベルのイノベーションを切り拓いて、デジタルトランスフォーメーションを推進し、成長を加速できるよう支援します。

## Windows IoT – 安全な基盤で確かなイノベーションを実現



今すぐWindows 11 IoT Enterpriseにアップグレード



Windows IoT搭載のDellクライアントの詳細はこちら



Dellクライアントソリューションの詳細を見る

