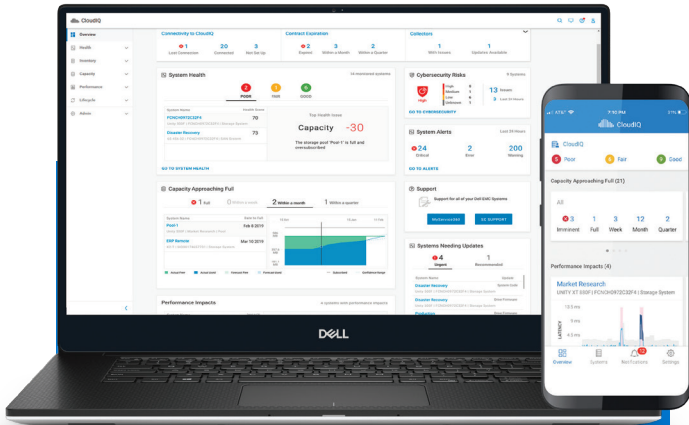


CloudIQ - AIOPsでインフラストラクチャのインテリジェントなインサイトを取得



CloudIQ for AIOPs

基本

- ・ **リスクの軽減** – システムの正常性に関する問題についてユーザーにプロアクティブに通知し、パフォーマンス、容量、サイバーセキュリティなどの問題に対する対処措置を提案
- ・ **事前計画の支援** – 容量が不足する時期を予測することで、増大し続けるビジネスデータとワークロードの需要に応じてストレージをプロアクティブに拡張可能に
- ・ **生産性向上** – エンタープライズ全体のテクノロジー スタックすべてに関するインテリジェントなインサイトを1つのビューで提供し、チームメンバーとの情報共有を簡易化し、正常性に関する通知とデータをサードパーティーのITアプリケーションと統合してワークフローを自動化

プロアクティブなモニタリング、機械学習、予測分析で、よりスマートに

CloudIQは、Dellのインフラストラクチャ ポートフォリオにプロアクティブなモニタリングとリアクティブな分析を提供するクラウドベースのアプリケーションです。CloudIQは、エンジニアリング エキスパートの人間の知能と、AI/MLのマシン インテリジェンスを組み合わせ、ITインフラストラクチャをより効率的かつプロアクティブに管理するためのインサイトを提供し、ビジネス ニーズに対応します。

CloudIQポータルは、Dellインフラストラクチャ システムを1つのビューに表示して、コア データセンター、セカンダリー データセンター、エッジロケーション全体のモニタリングと、パブリック クラウドでのデータ保護をシンプルにします。CloudIQを使用することで、重要なビジネス ワークロードに必要な容量とパフォーマンスを確保すること、インフラストラクチャのモニタリングとトラブルシューティングに費やす時間を削減すること、ビジネスに新たな価値をもたらすプロジェクトに注力してイノベーションを推進することにかかる時間を増やすことが容易になります。

1つのポータルでエンタープライズを可視化

CloudIQは、Dellインフラストラクチャ ポートフォリオをサポートし、マルチシステム/マルチサイトの可視性を高めています。

- ・ サーバー : PowerEdge
- ・ ストレージ : PowerStore、PowerMax、PowerScale、PowerVault、Unity XT、XtremIO、SCシリーズ
- ・ データ保護 : PowerProtect DDシリーズ (DD Virtual Editionを含む) とPowerProtect Data Manager
- ・ ハイパーコンバージド インフラストラクチャ : VxRailとPowerFlex
- ・ コンバージド インフラストラクチャ : VxBlock
- ・ ネットワーク : PowerSwitch (Ethernet/LAN)およびConnectrix (SAN)
- ・ クラウド サービス : APEX Data Storage Services

CloudIQへは、ブラウザとスマートフォンのCloudIQモバイル アプリケーションからアクセスできます。CloudIQは安全なDell ITクラウドにホストされているため、簡単かつ安全に使い始めることができます。ソフトウェアを、インフラストラクチャや個人用デバイスにインストールして保守やアップデートをする必要はありません。Dell・テクノロジーズのサポート サービスへの接続にすでにご使用の信頼できるリモート ネットワークを経由し、システムを初めてCloudIQに接続する場合、わずか数クリックで済みます。仕組みはいたってシンプルです。

ビジネス上の成果を実現

「CloudIQでは、最も重要なインフラストラクチャの状態をすぐに確認できるため、1週間あたりほぼ1日分の調査時間を削減できます。また、必要な場合には詳細を簡単に調べることができます」

— Steward Health Care System
CTO（最高技術責任者）
Michael Hale氏

「CloudIQで、週あたり16時間が節約されるため、生産性が向上するとともに、従業員はパフォーマンス チューニングや新製品の研究開発により多くの時間をかけることができます」

— Cloud Operations Plex Systems
マネージャー
Darrel Schueneman氏

「場所や時間を問わず簡単にイメージにアクセスできます。私たちにとっての真の価値は、容量は増加したのに、コストは削減できたことです」

— Holy Redeemer Health System
上級副社長兼CIO
Tom Stride氏

リスクの低減

CloudIQは、機械学習と一連の高度な分析アルゴリズムを活用して、日常的に対応している重要な問題点の解消をサポートします。

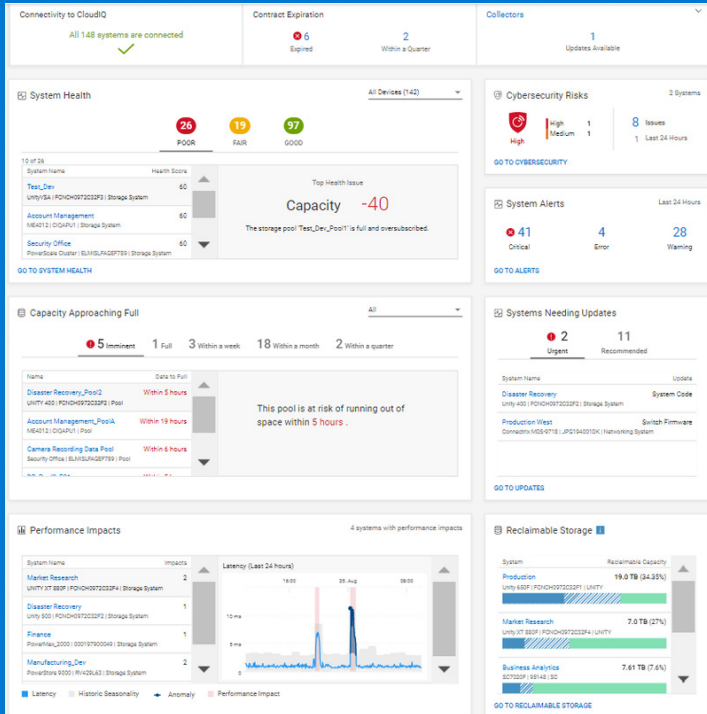
- **プロアクティブな正常性スコア**：環境全体の問題に関する概要を表示でき、最も差し迫ったリスクをユーザーが簡単に把握できるように優先順位を付け、対処が必要なものを確認したうえで、適切な措置を迅速に取ることができます。
- **パフォーマンス インパクト分析および異常検出**：機械学習と予測分析を使用して、環境に影響を及ぼした、修復を必要とするインシデントに焦点を当てます。主要なメトリックと正常値からの逸脱の関係を表示して、トリアージを迅速化し、問題解決までの時間を短縮します。
- **ワークロード競合分析**：共有リソースを巡って競合している、再分配を必要とするワークロードを特定します。これは「ノイズ ナイバー」分析と呼ばれることが多く、ワークロード パフォーマンスの最適化に役立ちます。
- **VMware統合**：VMパフォーマンスの詳細に加えて、データパス全体のエンド ツー エンドのマッピングと、パフォーマンス インパクト分析を提供します。データパスには、VM、ESXiホスト、データストア、ネットワーク、ストレージが含まれます。主要業績評価指標と構成の変更は、根本原因について時間相関性があります。
- **サイバーセキュリティのモニタリング**：インフラストラクチャのセキュリティ構成がポリシーに準拠しているかどうかを評価し、構成の誤りについて通知し、データを安全に保つアクションを提案します。[CloudIQ Cybersecurityデータシート](#)をお読みください。
- **インテリジェントなマルチシステム アップデート**：複数のシステムやクラスターの無停止アップデートを、中央から一元的にアクティブに管理、実行し、アップグレード プロセスを効率化します。VxRailにも使用可能になりました。

将来に備えた計画

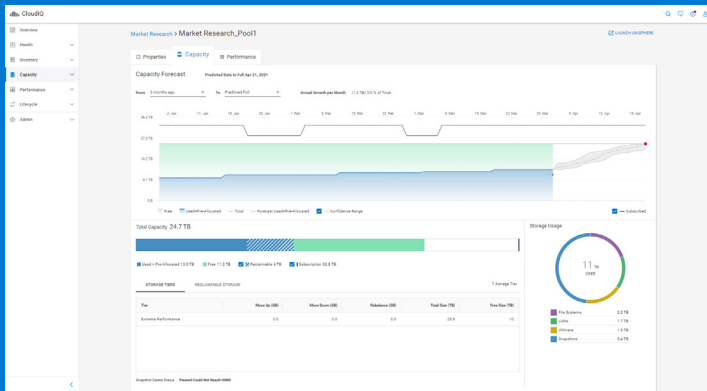
CloudIQは、容量使用率をインテリジェントに予測してビジネス ニーズに先んじて対応できるようサポートし、それに応じた容量要件と予算の計画を可能にします。

- **容量満杯予測**：3か月以内に容量が満杯になることを予想することで、短期的なデータ欠損イベントを回避することに重点を置いています。
- **容量予測**：機械学習されたデータに基づいて、選択可能なタイム フレームで容量使用率をよりインテリジェントに予測できるようにし、容量と予算に十分な余裕を持った計画を可能にします。
- **容量異常検出**：差し迫ったデータ欠損を引き起こす可能性のある、容量使用率の急増を特定します。これにより、環境内の暴走するクエリや不正な実行者などの状況により、容量使用率が急上昇した場合の「午前2時の呼び出し」を回避できます。

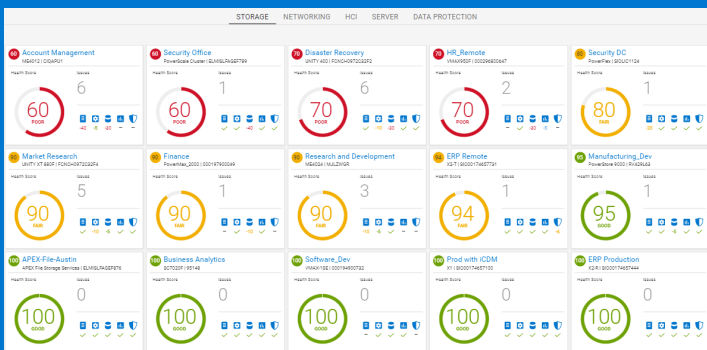
インフラストラクチャのインテリジェントなインサイト



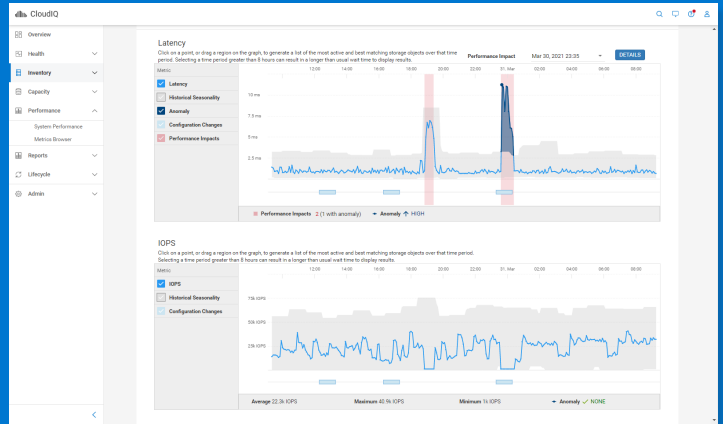
CloudIQの概要



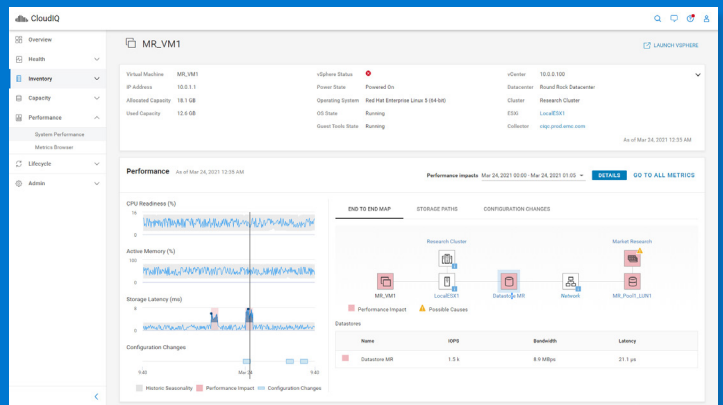
インテリジェントな容量予測



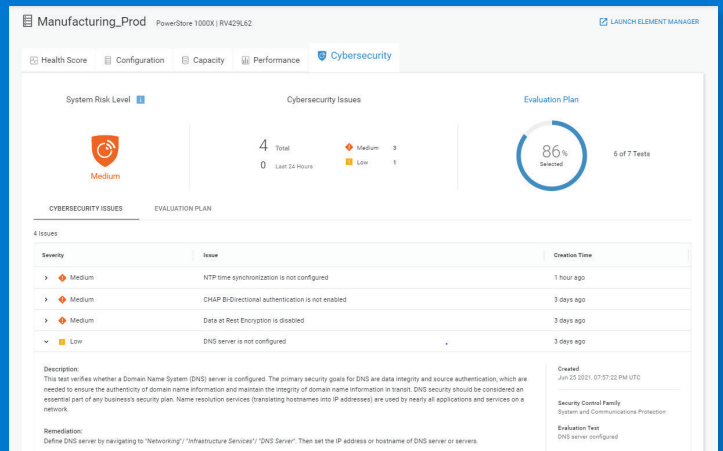
システム正常性スコア



インテリジェントなパフォーマンス追跡と異常検出



VMとエンドツーエンドのデータパス パフォーマンス



サイバーセキュリティリスクの詳細と推奨事項

生産性を向上

CloudIQは、その幅広さ、柔軟性、統合により、ITリソースとスタッフの生産性向上をサポートします。

- 幅広く対応**：パブリッククラウドのデータ保護を含め、全拠点のインフラストラクチャの監視、トラブルシューティングを行う単一のポータルがあることにより、運用がシンプルになり、生産性が向上します。ユーザーからのフィードバックによると、CloudIQは問題解決までの時間を2分の1～10分の1に短縮し¹、IT部門は週平均9時間を節約しています²。
- コラボレーションとコミュニケーション**：問題をプロアクティブに通知し、情報の表示や共有の方法をカスタマイズできることが、生産性の向上につながります。CloudIQは、正常性に関する通知と推奨事項をEメールでプロアクティブに送信します。モバイルアプリを使って場所を問わずいつでもデータにアクセスできます。自分やチーム、関係者にとって重要な、システムグループと場所に関するレポートのカスタマイズ、スケジュール設定、共有もできます。
- 自動化ワークフローの統合**：CloudIQの通知とデータを、WebhookおよびREST APIを介してサードパーティーアプリケーションに送信し、ITプロセスを迅速化できます。たとえば、ServiceNow（チケット発行）やSlack（DevOps通知）、Microsoft Teams（エスケーレーション）のほか、Ansible、VMware vRealize（インフラストラクチャでの対応処置の自動化）などがあります。



即時のタイムトゥバリュー

CloudIQの使用開始は、Dell製システムの起動後、簡単な2つのステップでできます。

- まずシステムをSecure Remote ServicesまたはSupport Assistに接続して、テレメトリデータをCloudIQに送信します。
- 次にcloudiq.dell.comに移動して、Dell ProSupportまたはProSupport Plusの認証情報を入力すると、認証され、追加コストなしでCloudIQの使用を開始できます。

CloudIQは、デル・テクノロジーズの安全なプライベートクラウドにホストされており、即時のタイムトゥバリューを実現します。デル・テクノロジーズは、継続的な（アジャイル）開発プロセスにより、プライベートクラウドのCloudIQを継続的かつシームレスに無停止でアップデートし、卓越した最新機能に瞬時かつ安全にアクセスできるようにします。

CloudIQの技術情報、デモンストレーションビデオ、サードパーティーによるレビュー、導入事例については、次のリンクをご参照ください。

[dell.com.cloudiq](https://dell.com/cloudiq)

¹2021年5～6月に実施されたCloudIQユーザーに対するデル・テクノロジーズの調査に基づきます。実際の結果は異なる場合があります。CLM-000884

²2021年5～6月に実施されたCloudIQユーザーに対するデル・テクノロジーズの調査に基づきます。実際の結果は異なる場合があります。CLM-003872