



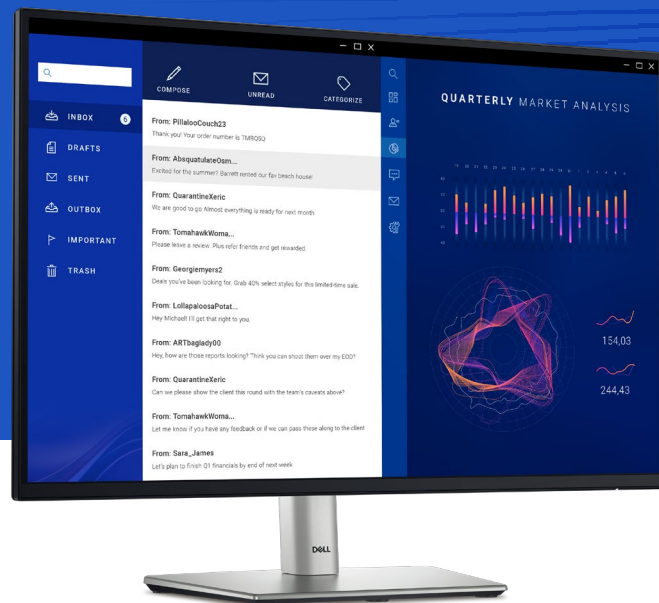
生産性を 一日中維持

Dell 24インチUSB-Cハブ モニター | P2425E

世界No.1のモニター ブランド*

* Dellのモニターは9年連続で世界第1位となりました。出典：IDC『Worldwide Quarterly PC Monitor Tracker』（2023年第3四半期）2014年～2023年。

目に優しい4つ星認定 モニター¹



視覚的な快適さを高め、最大90Wの電力を供給する24インチフルHDハブモニター。

目の快適さが向上

眼精疲労を和らげるアイケア性能を評価する最新の業界基準、TÜV Rheinland[®]認定の4つ星を取得したモニターです。

sRGBカバー率99%の鮮やかな色彩を再現しながら、ブルーライト放射を35%未満に低減する組み込み機能である、改良されたComfortView Plusと、より滑らかでシャープな動きの映像を実現する100Hzのリフレッシュレートを特長としています。

生産性向上に直結

ノートパソコンをスリープ解除し、最大90Wの電力を供給するUSB-C[®]ハブモニターで、ワークスペースを効率化します。

LANポート(RJ45)などの豊富な接続オプションにより、Ethernetへの安定した接続や、その他の多様なデバイスへの接続が可能で、すっきりとした配置ができます。

作業内容をクリアに表示

横電界スイッチング(IPS)テクノロジーによって178°/178°の広い視野角を実現するこのモニターは、ほぼあらゆる角度から、一貫性のある色彩と画質で作業内容を確認できます。

1500:1のコントラスト比で、黒はより深く、白はより明るく表示されます。



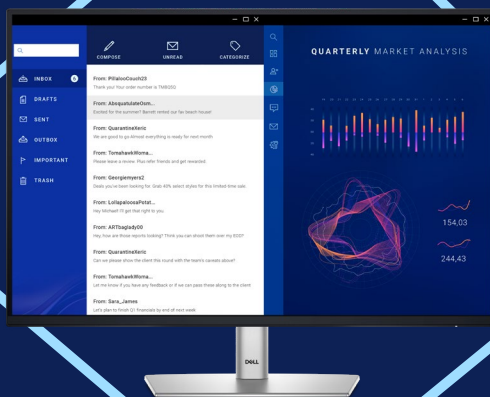
目の快適さが向上

目の負担を軽減しながら生産性を維持できます。100Hzのリフレッシュレートで滑らかな動きの映像を実現し、改良された ComfortView PlusでsRGBカバー率99%の鮮やかな色彩を再現しながら、ブルーライト放射を削減します。



優れたビューをどこでも

このフルHDモニターの画像は、横電界スイッチング (IPS)テクノロジーによって広い視野角全体で一貫しており、1500:1のコントラスト比で高精度を誇っています。



楽々マルチタスク

画面内の複数のアプリケーションを整理できるDell Display Managerで効率性を高めましょう。DisplayPort接続を介して2台目のモニターをディスプレイチェーン接続すれば、より多くの内容を表示できます。



接続ハブとして機能するモニター

データとビデオの送信が可能なUSB-C接続でケーブル数を減らすことができると同時に、最大90Wの電力を供給できます。PXEブート、MACアドレスパススルー¹、Wake On LAN機能を搭載したLANポート (RJ45)で、Ethernetによる安定したネットワーク接続を実現できます。最大15Wの電力を供給するクイックアクセスUSB-Cダウンストリームポートなど、さまざまなポートを介して周辺機器を接続できます。

▶ 詳細については、こちらをクリックしてください。

世界ナンバー1のモニター企業*

当社は、厳格な開発プロセスと厳格なテストを経て、信頼できるパフォーマンスを保證する世界レベルのモニターを提供しています。比類のない保証およびサポートオプションにより、安心してお使いいただけます。当社は環境への配慮に取り組んでおり、当社のモニターは環境基準を遵守し、持続可能な素材で製造されています。

* Dellのモニターは9年連続で世界第1位となりました。出典：IDC『Worldwide Quarterly PC Monitor Tracker』（2023年第3四半期）2014年～2023年。

1 MACアドレスパススルー機能は、ほとんどのDell製パソコンシステムでの動作を確認しています。非Dell製のシステムの機能は異なる場合があります。



環境への配慮

持続可能な素材

ポストコンシューマー再生プラスチックとITE由来の循環利用プラスチックによる85%のリサイクル プラスチック¹、50%のリサイクル スチール²、100%のリサイクル アルミニウム²、20%以上のリサイクル ガラス³など持続可能な素材を使用し、環境に配慮して作られています。

梱包のイノベーション

プラスチックの使用量を減らし⁴、100%再生可能な素材で作られた箱に入れてお届けしています⁵。Dellでは、環境に優しい繊維のみを使用した緩衝材ソリューションへの移行を進めています。

高い基準

デル・テクノロジーズは、EPEAT Climate+の認定を受けたディスプレイ製品タイプで構成される、業界で最も幅広いポートフォリオを備えています⁶。このモニターは、最高レベルの環境基準を満たし、脱炭素化に関する業界のベスト プラクティスであるClimate+の認定を受けた、EPEAT Gold登録製品です。⁷

消費電力の節減

Dell Display ManagerでPowerNapモードを使用すると、エネルギー使用量が最大14.8%削減されます。⁸

1 バーcentageはシステムのプラスチック重量を基準としたもので、モデルによって異なる場合があります。ポストコンシューマー再生プラスチックを60%、ITE由来の循環利用プラスチックを25%使用。ITE由来のポスト コンシューマー再生プラスチック：EU指令 2012/19/EU (WEEE指令) 40の付則II、パート3のITおよび電気通信機器カテゴリーにリストされている廃棄製品およびテレビに由来する素材。社内分析 (2024年1月) に基づきます。

2 100%リサイクル アルミニウム：モニター スタンド。50%リサイクル スチール：モニター シャーシ。社内分析 (2024年1月) に基づきます。

3 2024年に発売されるすべての新しいモニターが該当します。リサイクル ガラスはモニター パネルに使用されています。社内分析 (2024年1月) に基づきます。

4 社内分析 (2024年1月) に基づきます。2024年に発売されるすべての新しいPシリーズおよびSシリーズモニターに適用されます。プラスチック使用量の平均22%の低減は、EPEフォームの廃止によるものです。

5 2023年以降に発売されたすべてのDell製モニターに適用されます。FSC認証を取得した森林由来の素材、リサイクル素材、FSC管理木材などのFSC混合資源を使用しています。2023年8月の社内分析に基づきます。

6 該当するすべての国で取得済みのEPEAT Climate+の指定に基づきます。該当する国ではEPEATに登録済みです。EPEAT登録の有無は国によって異なります。国/地域ごとの登録状況については、www.epeat.netをご覧ください。2023年10月時点のデータです。

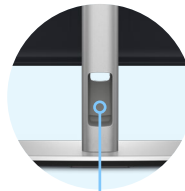
7 社内分析 (2023年11月) に基づきます。該当するすべての国で取得済みのEPEAT Climate+の指定に基づきます。該当する国ではEPEATに登録済みです。EPEAT登録の有無は国によって異なります。国/地域ごとの登録状況については、www.epeat.netをご覧ください。

8 1日10時間モニターを使用し、そのうち1.5時間はスクリーンセーバーが起動してディスプレイがスリープ状態になっていると想定して計算しています。社内分析 (2023年5月) に基づきます。



1日中快適な環境を実現

極細ベゼル設計がシームレスな視聴体験と作業への集中を可能にします。



ワークスペースをすっきりと整理

モニターベースが小さいためデスクスペースを広々と使用でき、ライザーにケーブルを収容して隠すことができます。



使いやすい

便利なジョイスティックコントロールで画面上のメニューを操作したり設定を調整したりできます。

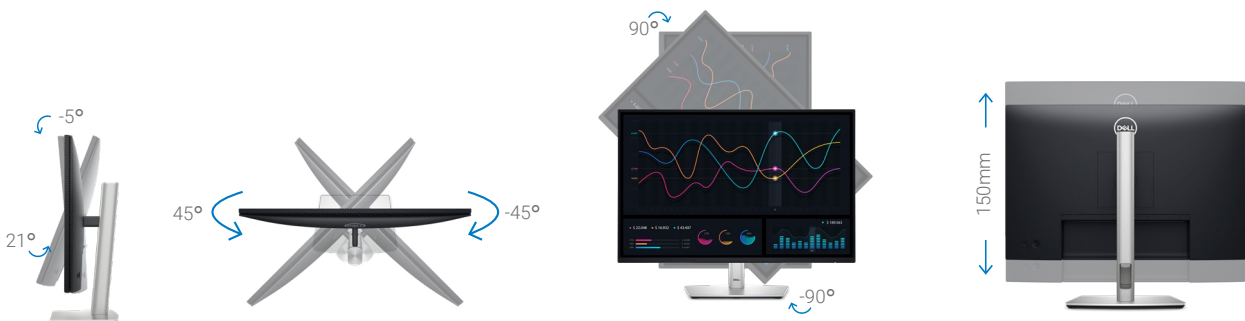


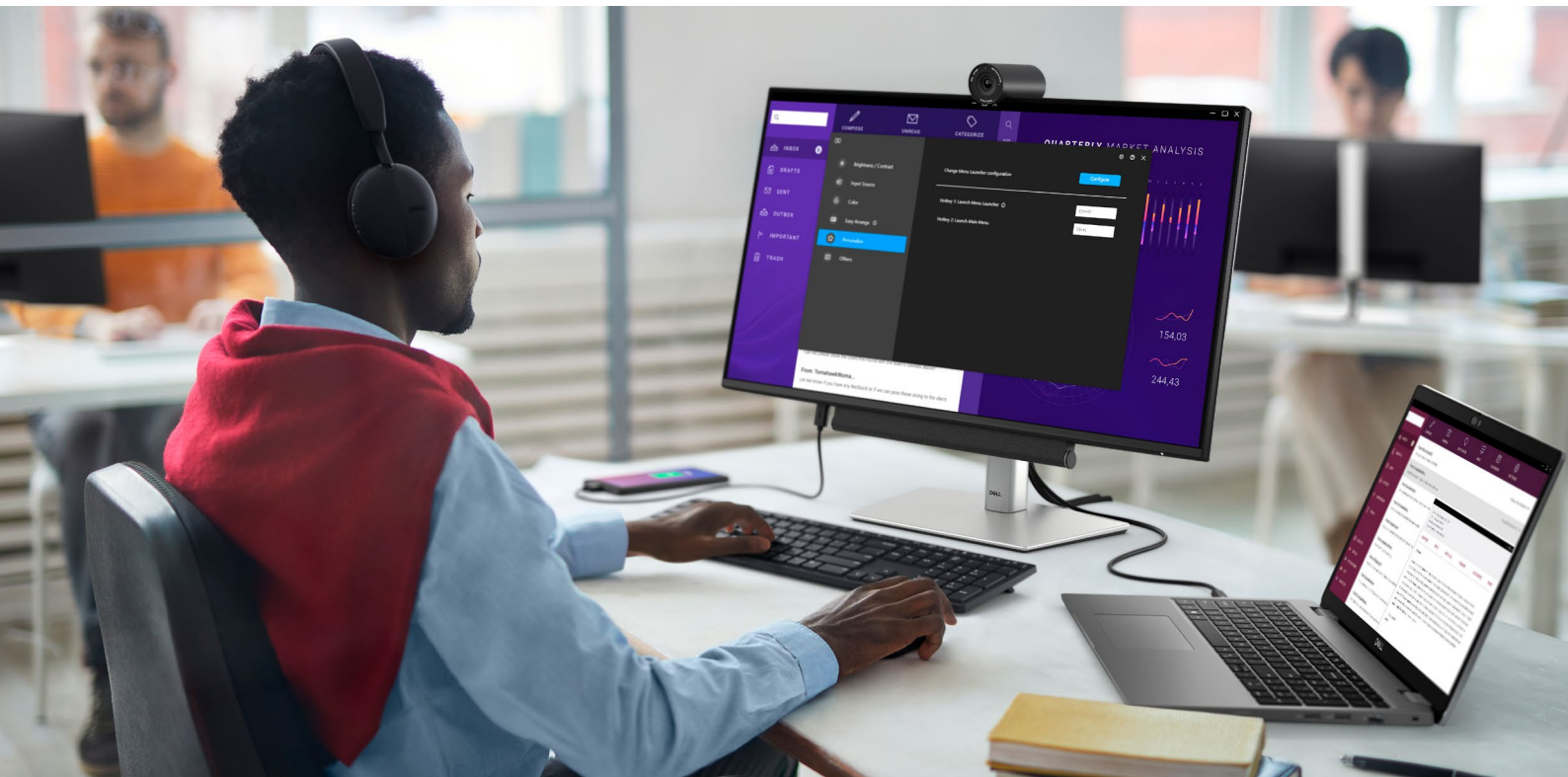
迅速なアクセス

USB-Cダウンストリームポートにより、高速データ転送と最大15Wの充電が可能です。

快適な作業環境

モニターの上下角度、左右角度、縦横回転、高さ（最大150mm）を調整して、快適な作業環境を整えられます。





Dell Display Manager

画面の整理、モニター設定のカスタマイズ、シンプルな管理を行える機能によって効率性が向上します。

マルチタスクを効率的に

EasyArrangeで画面を整理し、EasyArrangeメモリーでプロフィールを保存します。

容易な管理

多数のツールと互換性がある、包括的かつ自動的なりモート管理機能を使用して、すべてのモニターを管理できます。¹

カスタマイズで利便性を向上

メニューランチャーとホットキーを使用して、お気に入りの機能にすばやくアクセスできます。

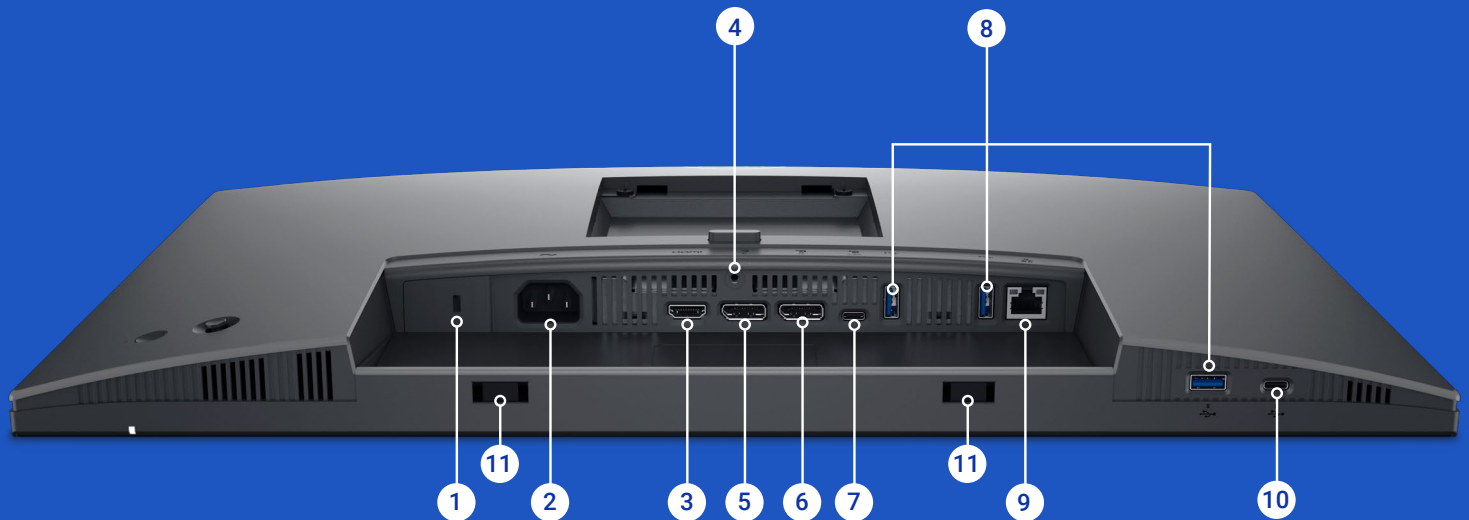
互換性

Dell Display Managerは、Windowsオペレーティングシステムにのみ対応しています。macOS®をお使いの場合は、こちらからDell Display and Peripheral Managerソフトウェアをダウンロードしてください。

Dell Display Managerのダウンロード

¹ SCCM/InTuneやコマンドラインインターフェイススクリプトなどのツール。

ポートとスロット



- | | | | |
|---|-----------------------------|----|---|
| 1 | セキュリティ ロックスロット ¹ | 7 | USB 3.2 Gen1 Type-Cアップストリーム |
| 2 | 電源コネクター | 8 | USB 3.2 Gen1 Type-Aダウンストリーム(3) |
| 3 | HDMI | 9 | LANポート(RJ45) |
| 4 | スタンドロック | 10 | USB 3.2 Gen1 Type-Cダウンストリーム
(最大15Wの電力供給) |
| 5 | DisplayPort (入力) | 11 | サウンドバー スロット |
| 6 | DisplayPort (出力) | | |

特長	仕様詳細
モデル	Dell 24インチUSB-Cハブ モニター - P2425E
表示サイズ (対角線)	61.13 cm (24.07インチ)
プリセット表示領域 (横×縦)	518.40 mm x 324.00 mm (20.41インチ x 12.76インチ)
パネルのタイプ	IPSテクノロジー
モニター画面コーティング	非光沢および3Hハードコーティング処理
最大プリセット解像度	1,920 x 1,200
リフレッシュレート	最大100Hz
視野角	178° (垂直) /178° (水平)
画素ピッチ	0.2700 mm x 0.2700 mm
ピクセル/インチ (PPI)	94.07
コントラスト比	1,500:1 (標準)
アスペクト比	16:10
バックライトテクノロジー	LEDエッジライト システム
輝度	300 cd/m ² (標準)
レスポンス タイム	5ミリ秒GtG (高速モード) 8ミリ秒GtG (通常モード)
色彩サポート	色域: 99% sRGB 色深さ: 最大1,670万色
TÜV EYE COMFORT	○。4つ星
フリッカーフリー	○
接続	<ul style="list-style-type: none"> 1 x HDMI 1.4 (HDCP 1.4) (HDMI 1.4で指定されている WUXGA 1920 x 1200 100Hz TMDSまでをサポート) 1 x DP 1.4 (HDCP 1.4) 1 x MST対応DP出力(1.4) (HDCP 1.4) 1 x LANポート(RJ45) 1 x USB 3.2 Gen1 Type-Cアップストリーム (Altモード: DP1.4)、最大90Wの電力供給 3 x USB 3.2 Gen1 Type-Aダウンストリーム 1 x USB 3.2 Gen1 Type-Cダウンストリーム、最大15Wの電力供給 (データのみ)
USB POWER DELIVERY	○。USB-Cアップストリーム (Altモード: DP1.4) ポートで最大90W、USB-Cダウンストリーム ポートで最大15W
調整機能	高さ: 最大150 mm (5.9インチ) 上下の角度: -5°~21° 左右の角度: -45°~45° 画面の回転: -90°~90°
デジチェーン機能	○
DELL POWER BUTTON SYNC	○。USB Type-Cアップストリーム ポートを使用。
DELL DISPLAY MANAGERとの互換性	あり (Easy Arrange使用時)
リモート アセット管理	○
仕様・サービスとサポートの詳細	3年間のハードウェア限定保証 (良品先出し交換サービスとプレミアムパネル交換付き)

特長	仕様詳細
必要な電圧	AC 100 V~240 V/50 Hzまたは60 Hz ± 3 Hz/2 A (標準)
電力消費 (動作時) (標準)	0.3 W (オフモード) 0.3 W (スタンバイモード) 1.0 W (ネットワークスタンバイモード) 15.0 W (オンモード) 190 W (最大) 15.2 W (Pon) 49.5 kWh (TEC)
オーディオ出力	オプションのサウンドバー (別売)
高さ (スタンド取り付け時、最低位置~最高位置)	364.00 mm~511.20 mm (14.33インチ~20.13インチ)
幅 (スタンド取り付け時)	531.80 mm (20.94インチ)
奥行き (スタンド取り付け時)	181.75 mm (7.16インチ)
高さ (スタンドなし)	343.70 mm (13.53インチ)
幅 (スタンドなし)	531.80 mm (20.94インチ)
奥行き (スタンドなし)	50.03 mm (1.97インチ)
重量 (パネルのみ、VESAマウントに対応)	3.51 kg (7.75ポンド)
重量 (同梱物を含む)	7.12 kg (15.70ポンド)
セキュリティ	セキュリティロックスロット (Kensington Security Slot™ 準拠)
適合規格	<ul style="list-style-type: none"> ENERGY® STAR認定モニター EPEAT® Gold EPEAT® Climate+ TCO認定 (TCO Certified Displays) TCO Certified Edge RoHS準拠 BFR/PVC不使用モニター (外付けケーブルを除く) 無ヒ素ガラス、水銀フリー (パネルのみ)
フラットパネル マウント インターフェイス	VESA (100 mm x 100 mm)
温度範囲	動作時: 0°C~40°C (32°F~104°F) 非動作時: -20°C~60°C (-4°F~140°F)
湿度範囲	動作時: 10~80% (結露なし) 非動作時: 5~90% (結露なし)
高度	動作時: 最高5,000 m (16,404フィート) 非動作時: 最高12,192 m (40,000フィート)
付属品	1 x モニター パネル 1 x スタンド ライザーおよびベース 1 x 電源コード 1 x DP-to-DPケーブル、1.8m 1 x USB 3.2 Gen2 Type C-to-Cケーブル、1.0m 1 x ケーブルタイ 1 x クイックセットアップガイド 1 x 安全、環境、および規制に関する情報

信頼性

世界第1位のモニターブランド*である当社は、品質に対する揺るぎない取り組みと最大限の顧客満足度を誇ります。

プレミアム パネル交換

画面上に1つでもドット抜けが見つかった場合、ハードウェア限定保証²の期間内であれば、Dellのプレミアム パネル交換¹により無償でモニターを交換します。

良品先出し交換サービス

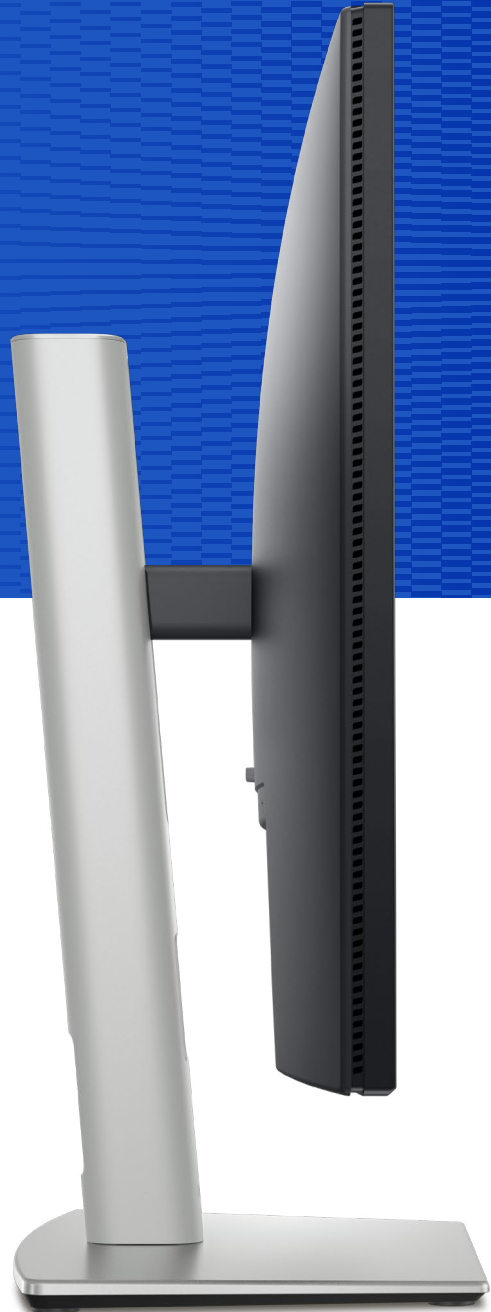
このモニターには3年間の良品先出し交換サービス³が適用されるため、交換が必要になった場合、3年間のハードウェア限定保証期間中であれば翌営業日に代替製品を発送いたします²。

ProSupport

Dell ProSupportオプションにより、24時間365日体制のスペシャリストによるテクニカル電話サポートにアップグレードできます⁴。

最適な統合

Dell製モニターは、当社のPCおよび周辺機器とシームレスに連携するように設計されています。詳細についてはサポートページをご覧ください。



* Dellのモニターは9年連続で世界第1位となりました。出典：IDC『Worldwide Quarterly PC Monitor Tracker』（2023年第3四半期）2014年～2023年。

1 Dellデジタル ハイエンド シリーズ、Pシリーズ、およびCシリーズのデスクトップ モニターに適用されます。

2 ハードウェア限定保証についての情報が文書が必要な場合は、Dell USA LPまでお問い合わせください（宛先：Warranties, One Dell Way, Round Rock, TX 78682）。または<https://www.dell.com/warranty>をご覧ください。

3 良品先出し交換：電話/オンライン診断後に必要と判断されると、ほとんどの場合翌営業日に交換用モニターを配送いたします。配送日数は、場所およびモニターの大きさ（55インチ以上）によって異なる場合があります。不良ユニットをご返却いただけない場合は、別途料金が発生します。[dell.com/servicecontracts/global](https://www.dell.com/servicecontracts/global)をご覧ください。

4 利用可能なサービスは異なります。詳細については、www.dell.com/supportをご覧ください。一部の国/地域では、地域内のサポートの時間が異なる場合があります。現地の営業時間外のサポートは、現地の言語以外の言語で提供される場合があります。

仕様詳細は、事前の通知なく変更される場合があります。製品の提供状況は国によって異なります。詳細については、Dellの担当者までお問い合わせください。

© 2024 Dell Inc.またはその関連会社。All rights reserved.（不許複製・禁無断転載）。Dell Technologies、Dell、EMC、Dell EMC、およびその他の商標は、Dell Inc.またはその関連会社の商標です。その他の商標は、それぞれの所有者の商標である場合があります。USB Type-C[®]およびUSB-C[®]は、USB Implementers Forumの登録商標です。ThunderboltおよびThunderboltロゴは、アメリカ合衆国および/またはその他の国におけるIntel Corporationの商標です。