



**DELL**Technologies

# Sfrutta la potenza dell'AI

Guida alla modernizzazione  
dell'ambiente di lavoro





# La rivoluzione dei PC AI sta rimodellando l'ambiente di lavoro moderno

In che modo questa trasformazione fondamentale  
influenza le operazioni aziendali e i contributi dei singoli?



## Informazioni sui PC con AI ›

Scopri il senso profondo dell'AI e il suo  
ruolo nei concetti principali dei PC



## Refresh per l'AI ›

Scopri perché l'intelligenza artificiale  
è essenziale per il tuo lavoro quotidiano



## Adozione dell'AI ›

Scopri come l'intelligenza artificiale può diventare  
la tua alleata nella routine lavorativa



## Gestione dell'AI ›

Come affrontare le sfide e i dubbi legati all'AI



## Predisposizione dell'infrastruttura per l'AI ›

Prepara l'ambiente di lavoro del futuro  
in un'era basata sull'AI



## Perché scegliere Dell per l'AI ›

Porta l'AI nei dati con le  
soluzioni AI end-to-end Dell

Casi d'uso dell'AI  
generativa che si  
prevede avranno  
rilevanza all'interno  
delle organizzazioni

L'52% Applicazioni di gestione  
delle conoscenze<sup>1</sup>

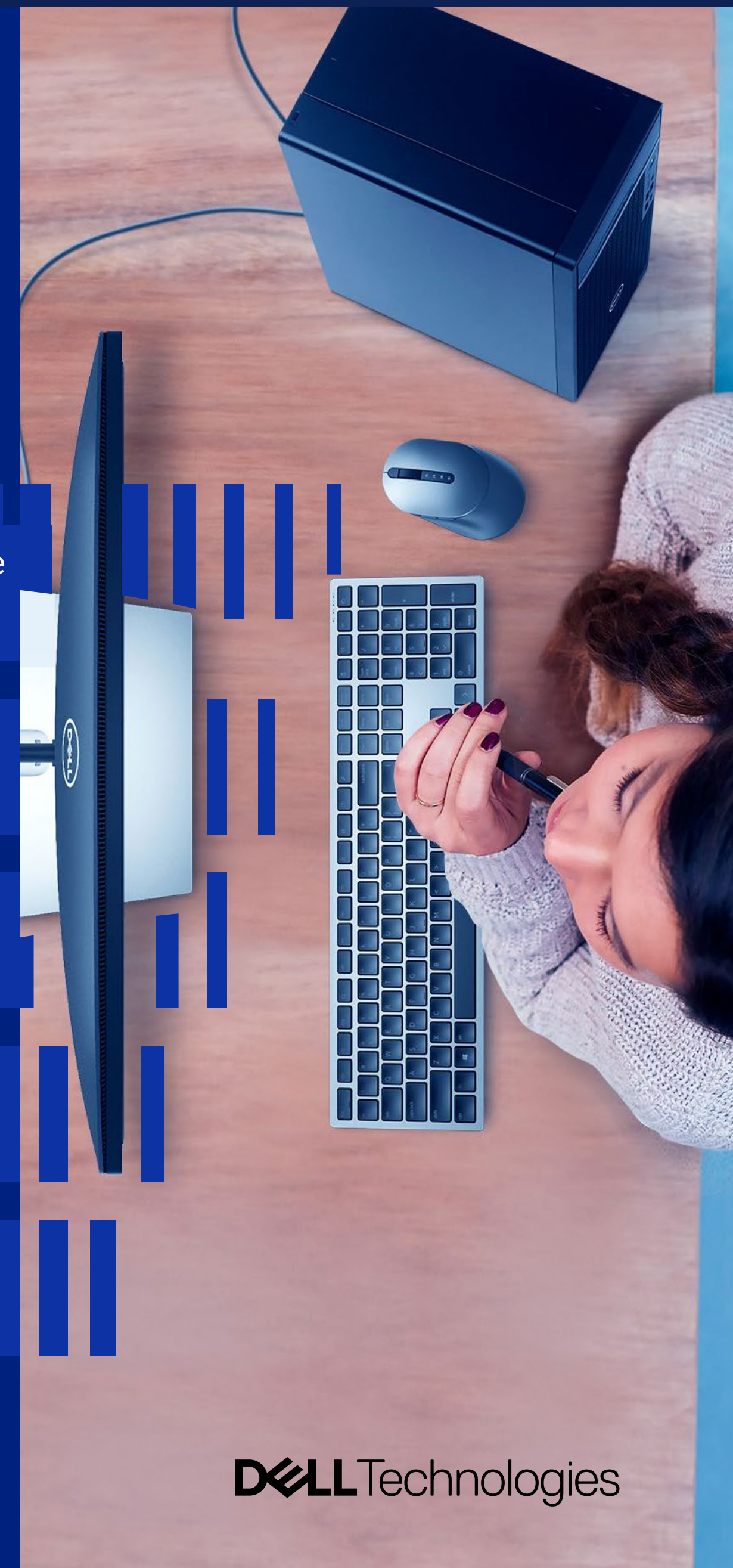
42% Applicazioni  
di marketing<sup>1</sup>

41% Applicazioni per la  
generazione di codice<sup>1</sup>

39% Applicazioni  
di progettazione<sup>1</sup>

37% Applicazioni  
conversazionali<sup>1</sup>

<sup>1</sup> Fonte: documento informativo IDC commissionato da  
Dell Technologies: Workforce Upskilling for the AI Era,  
IDC #US51331823, gennaio 2024.





# Aumento della produttività e pieno utilizzo dell'eccellenza umana con i PC AI

## Cosa sono gli AI PC?

Gli AI PC sono dispositivi dotati di un tasto Microsoft Copilot e progettati con la nuova architettura per PC che unisce la potenza di elaborazione di CPU, GPU e NPU dei processori Intel® Core™ Ultra. Sono concepiti per eseguire in locale sul dispositivo i carichi di lavoro AI quotidiani e per sviluppare, implementare e ottimizzare l'AI.



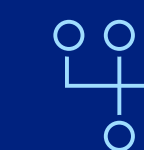
## Presentazione della NPU (Neural Processing Unit)

Un processore AI integrato progettato per ottimizzare i carichi di lavoro AI migliorando al contempo le prestazioni del PC e la durata della batteria.



## Funzionalità di AI migliorate

Raggiungi una produttività di livello AI con strumenti basati sull'AI per aggiornare le tue abitudini di lavoro



## Elaborazione AI locale

Elaborazione AI on-device senza connessione a Internet



## Bassa latenza

Riduci al minimo i tempi di elaborazione e la reattività rapida per le attività con uso dell'AI



## Riduzione dei rischi per la sicurezza

L'AI on-device riduce le vulnerabilità di sicurezza associate ai dati trasmessi sulle reti



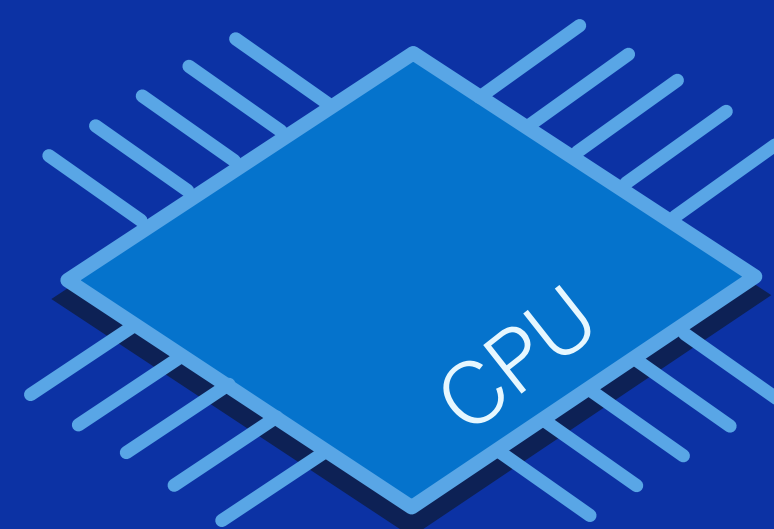


# Analisi dell'anatomia dei PC per abilitare le attività correlate all'AI

## I ruoli delle unità di elaborazione

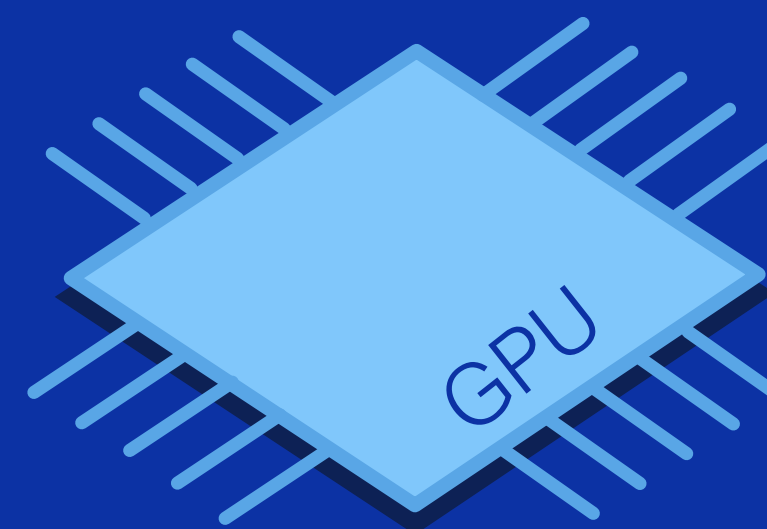
Analisi dei carichi di lavoro AI ›

Le prestazioni del PC e la relativa capacità di gestire varie attività si basano sull'architettura sottostante: è fondamentale assegnare il carico di lavoro appropriato al motore più adatto, nel momento opportuno.



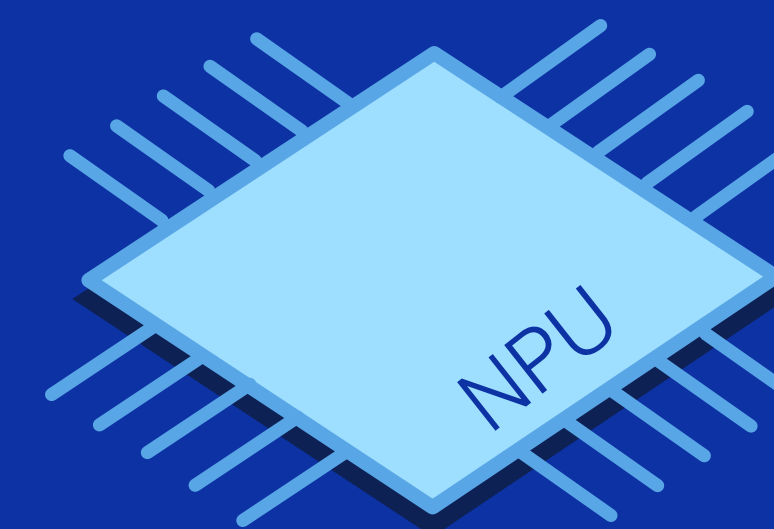
### Il cervello del PC

Le CPU fungono da cervello dei PC, eseguendo istruzioni generiche e gestendo attività essenziali che costituiscono la spina dorsale dell'elaborazione moderna.



### Progettata per il rendering della grafica

Le GPU gestiscono attività grafiche complesse e vengono frequentemente usate nelle attività di elaborazione in parallelo.



### Ottimizzazione delle attività a uso intensivo di AI

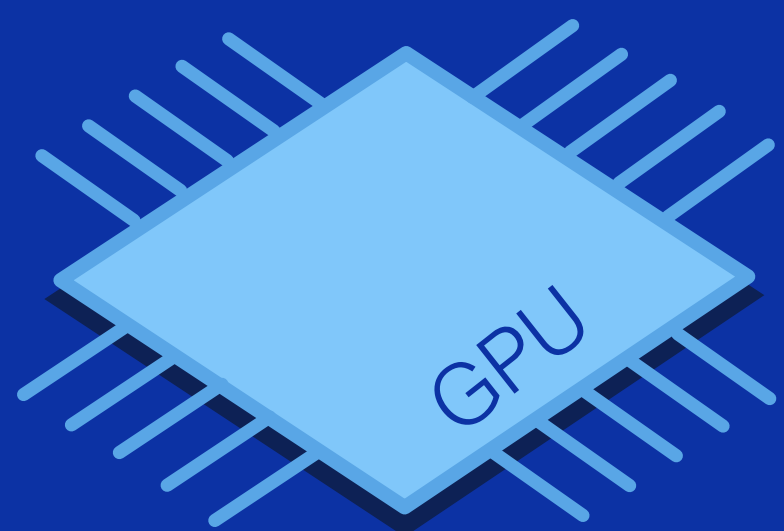
Le NPU si sono affermate come forza trainante dietro i progressi nell'AI e si occupano dei carichi di lavoro e dell'elaborazione AI in sostituzione della CPU.



# Analisi dell'anatomia dei PC per abilitare le attività correlate all'AI

< I ruoli delle unità di elaborazione

## Analisi dei carichi di lavoro AI

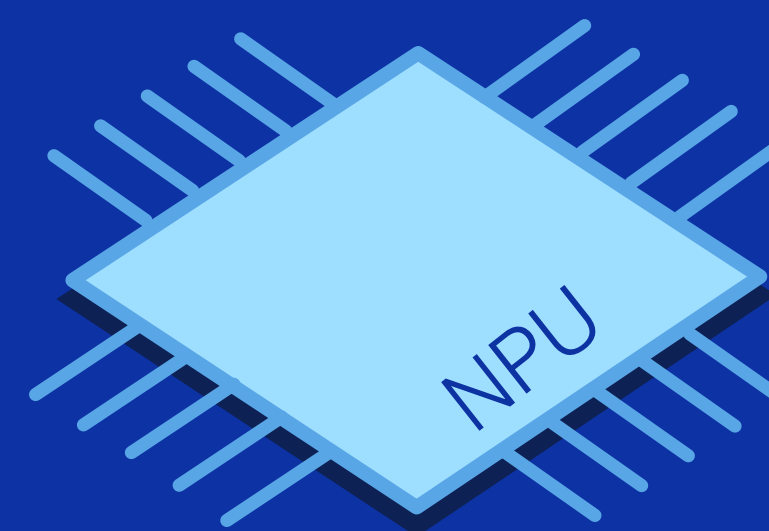


### Accelerazione AI basata su GPU

Le GPU sono ottimizzate per l'elaborazione in parallelo e vengono comunemente utilizzate nei super-computer e nei data center per accelerare varie attività di AI come il training e l'inferenza dell'apprendimento approfondito.

Questa prima generazione di core RT delle potenti GPU NVIDIA(R) RTX ha accelerato il raytracing fino a 25 volte rispetto alle GPU precedenti e fino a

**30 volte**  
rispetto alle CPU.<sup>2</sup>



### Elaborazione AI on-device

La NPU offre esperienze AI trasformative concepite per gestire le attività AI quotidiane per migliorare e accelerare le prestazioni a favore dell'efficienza.

Utilizza fino al

**42%**

di energia in meno con  
l'utilizzo degli effetti  
di collaborazione  
potenziati dall'AI  
su Zoom.<sup>3</sup>

**Velocità di  
inferenza  
3 volte maggiore**  
con l'utilizzo di modelli  
linguistici di grandi dimensioni  
ampiamente utilizzati.<sup>4</sup>

<sup>2</sup> Guida alle GPU NVIDIA, GPU con core RT, valutazione basata sul white paper NVIDIA "Turning GPU Architecture" 2018

<sup>3</sup> Dati basati su analisi e test interni, rispetto al processore Intel® Core™ Ultra della generazione precedente, settembre 2024. Alcune funzionalità di collaborazione ottimizzate dall'AI includono la correzione del contatto visivo, la sfocatura standard, la sfocatura verticale, il framing automatico, le chiamate solo audio e lo sfondo virtuale, se eseguite su dispositivi dotati di processore Intel® Core™ Ultra serie 200V. I risultati possono variare.

<sup>4</sup> Dati basati su test LLMWare condotti a novembre 2024 su dispositivi Dell con processore Intel® Core™ Ultra serie 200V rispetto ai dispositivi con processori Mac M3 Max. I modelli linguistici di grandi dimensioni includono: llama, llama2, mistral, phi-3 e yi-9b



# Il momento ideale per aggiornare i PC con la tecnologia moderna

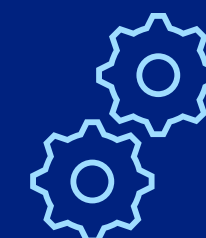
Nella nuova era tecnologica, gli AI PC Dell con processori Intel® Core™ Ultra aumentano la produttività. L'utilizzo ottimale della tecnologia moderna garantisce le funzioni di collaborazione, sicurezza e AI più recenti per proteggere i dati e migliorare l'esperienza utente.



Aumenta la  
produttività  
con prestazioni  
ottimizzate.



Riduci i tempi  
di scaricamento  
della batteria con  
componenti hardware  
più efficienti.



Riduci al minimo dei  
costi di manutenzione  
e supporto associati  
ai dispositivi meno  
recenti.

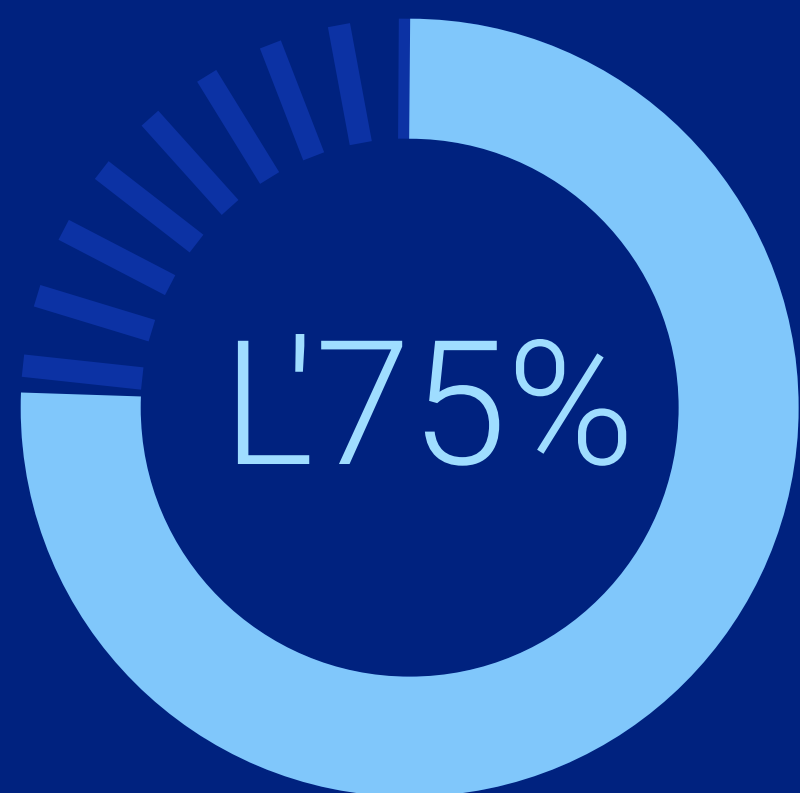




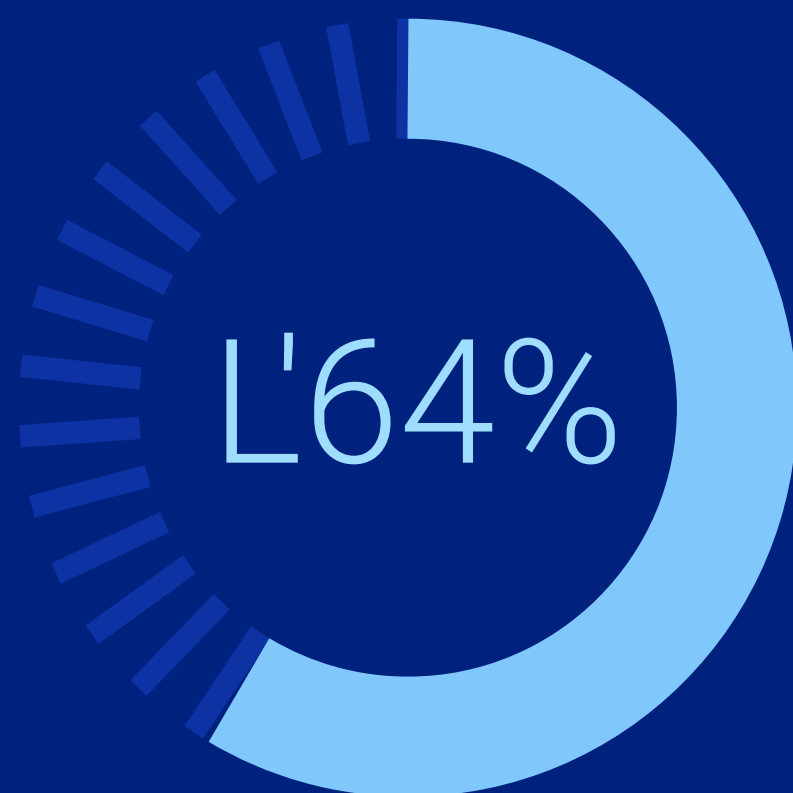


# Aggiornamento dei PC per l'AI per organizzazioni a prova di futuro

Esegui l'upgrade a un hardware più recente, sfrutta gli ultimi progressi dell'intelligenza artificiale e garantisci la compatibilità futura.



delle grandi imprese adotterà  
l'AI per la qualità e l'efficienza.<sup>5</sup>



dei leader aziendali ritiene  
che l'AI generativa li aiuterà  
a ottenere un vantaggio  
competitivo.<sup>6</sup>

<sup>5</sup> IDC, "IDC Futurescape, Worldwide AI and Automation 2023 Predictions", 2022.

<sup>6</sup> KPMG, Generative AI: From Buzz to Business Value, maggio 2023.

<sup>7</sup> Rispetto ai dispositivi Windows 10. "day-to-day experience with Windows 11 Pro laptops", Principled Technologies, febbraio 2023. LINK.

<sup>8</sup> SMB Windows 11 Survey Report. Techaisle, febbraio 2022. I risultati di Windows 11 sono stati confrontati con quelli dei dispositivi con Windows 10.

## Ottieni di più con Windows 11

Scopri nuovi livelli di produttività con Copilot e migliora la sicurezza con la versione di Windows più sicura di sempre.

L'42%

di completamento più  
rapido dei carichi di lavoro  
impegnativi.<sup>7</sup>

3.1x

di riduzione degli  
attacchi firmware.<sup>8</sup>







Sfrutta la  
potenza dell'AI

Introduzione

Informazioni  
sugli AI PC

Modernizzazione  
con il refresh  
dei PC AI

Adozione dell'AI nelle  
attività lavorative  
quotidiane

Come affrontare le  
sfide legate all'AI

Predisposizione  
dell'infrastruttura per un  
mondo basato sull'AI

Perché scegliere  
Dell per l'AI

Utente finale  
dell'AI ›

## Trasforma il tuo modo di lavorare con il supporto dell'intelligenza artificiale

Raggiungi nuovi livelli di produttività,  
creatività e collaborazione.



Promotore  
dell'AI ›

**DELL** Technologies

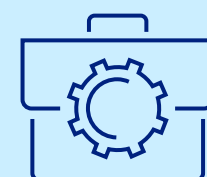




## PROMOTORE DELL'AI

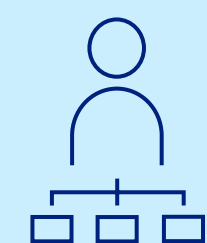
# Libera il potenziale dei dati e trasformalo in efficienza operativa

I promotori dell'AI sono professionisti impegnati nel campo dell'AI, che si concentrano sulla progettazione, la creazione e l'implementazione di modelli e sistemi di AI.



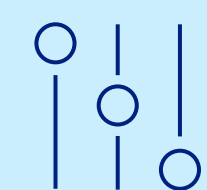
### Ambienti di lavoro

Il lavoro ricomprende vari settori, tra cui quello tecnologico, sanitario, finanziario, automobilistico e altro ancora.



### Qualifiche

Ingegneri di AI/ML, data scientist, ricercatori, sviluppatori di software con particolare attenzione all'AI e docenti o ricercatori del mondo accademico.



### Esigenze tecnologiche

PC con CPU, GPU e NPU avanzate per gestire calcoli complessi, dataset di grandi dimensioni e training intensivo dei modelli.

## Soluzioni consigliate



### Dell Pro Max Premium

Ideale per l'utilizzo, l'hosting e l'inferenza di modelli di intelligenza artificiale.



### Dell Pro Max Plus

Progettato per accelerare lo sviluppo, l'implementazione e l'ottimizzazione dell' AI e della GenAI.





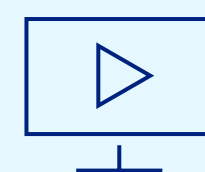
## PROMOTORE DELL'AI

Sblocca la potenza  
dell'AI con gli  
AI PC Dell Pro Max

# Prestazioni AI scalabili



Accelera la consegna e proteggi lo sviluppo  
dell'AI in locale sul dispositivo con le potenti  
GPU NVIDIA sulle **workstation del marchio  
n.1 al mondo<sup>9</sup>**.



Gli AI PC Dell Pro Max sono workstation  
perfette per l'ambiente sandbox e computer  
entry-level per le aziende che iniziano  
il percorso verso l'AI.

Configurabilità  
dinamica >







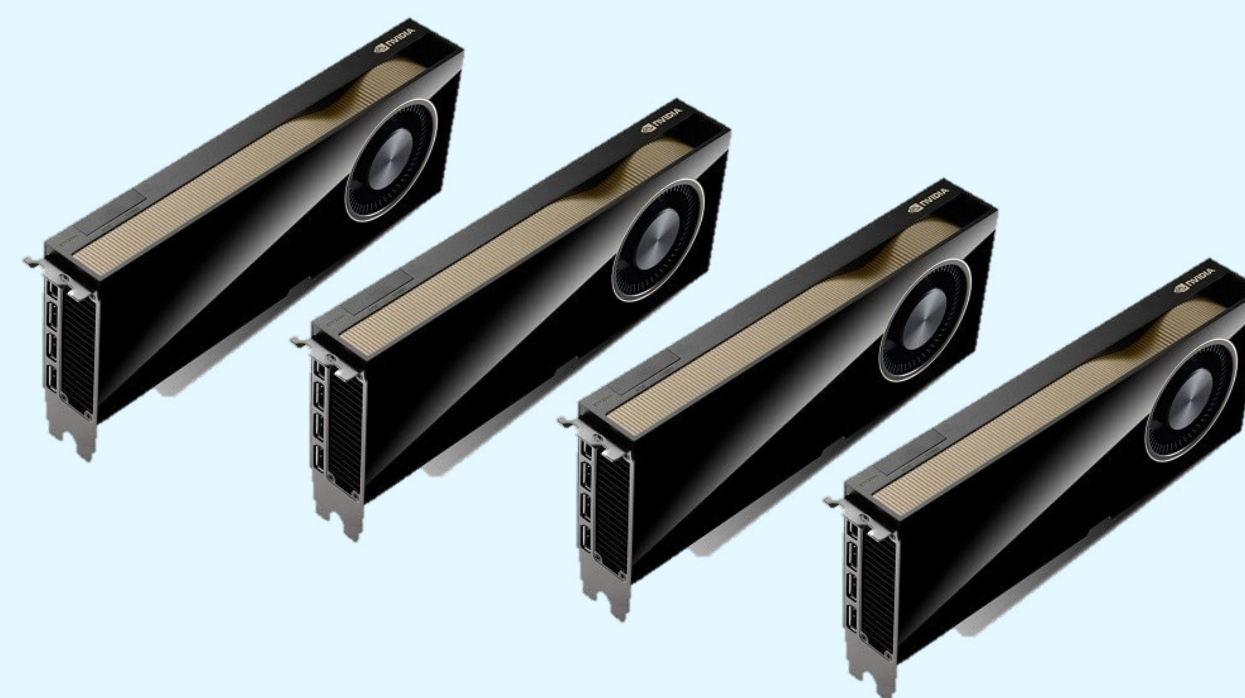
## PROMOTORE DELL'AI

Sblocca la potenza  
dell'AI con gli AI PC  
Dell Pro Max

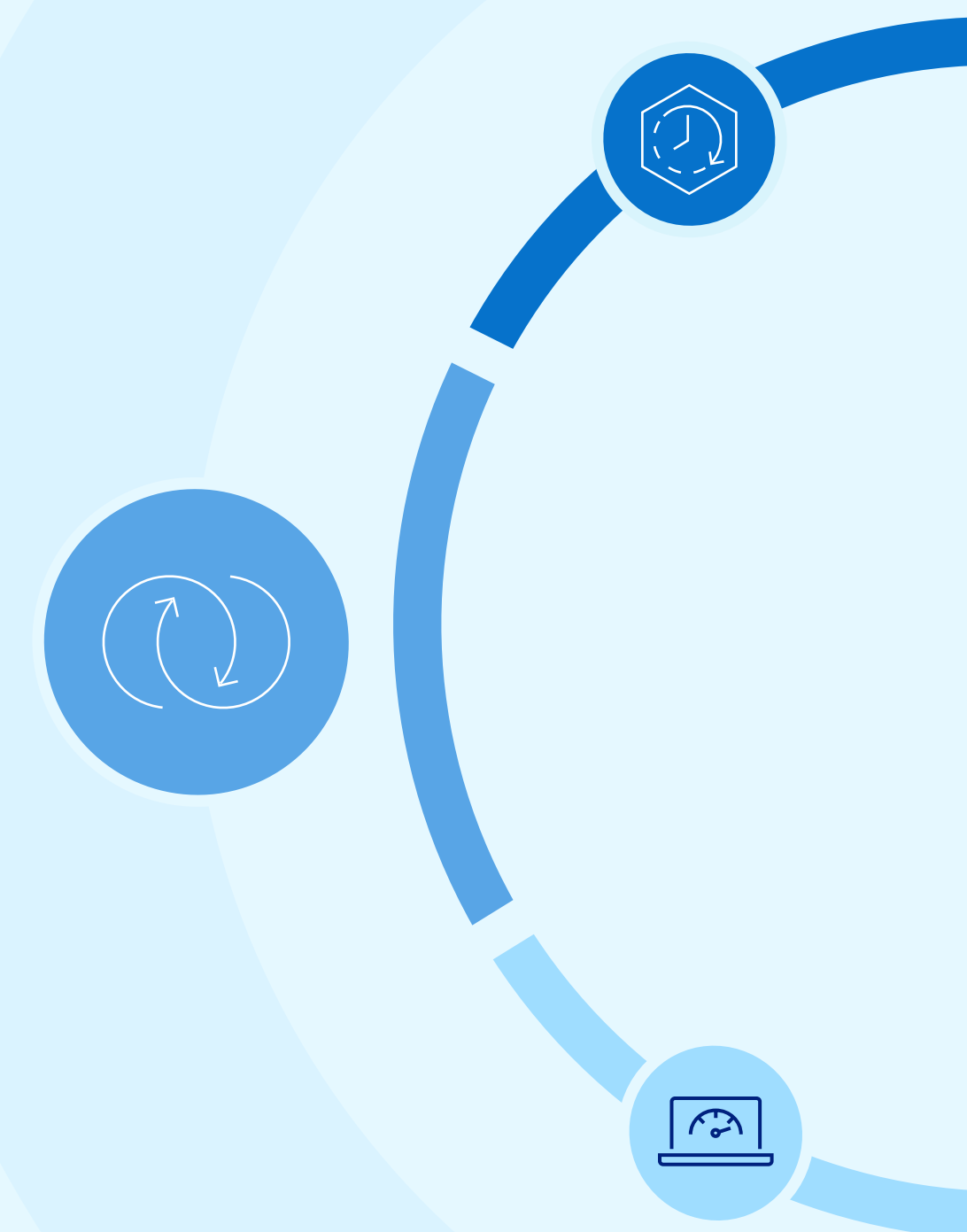
## Configurabilità dinamica



Migliora l'ambiente di lavoro AI  
personalizzando l'AI PC Dell Pro Max con  
la configurazione di RAM, storage e GPU,  
con un massimo di **4 GPU NVIDIA™ 6000 Ada**  
in un'unica workstation.



Efficienza  
e sicurezza ›







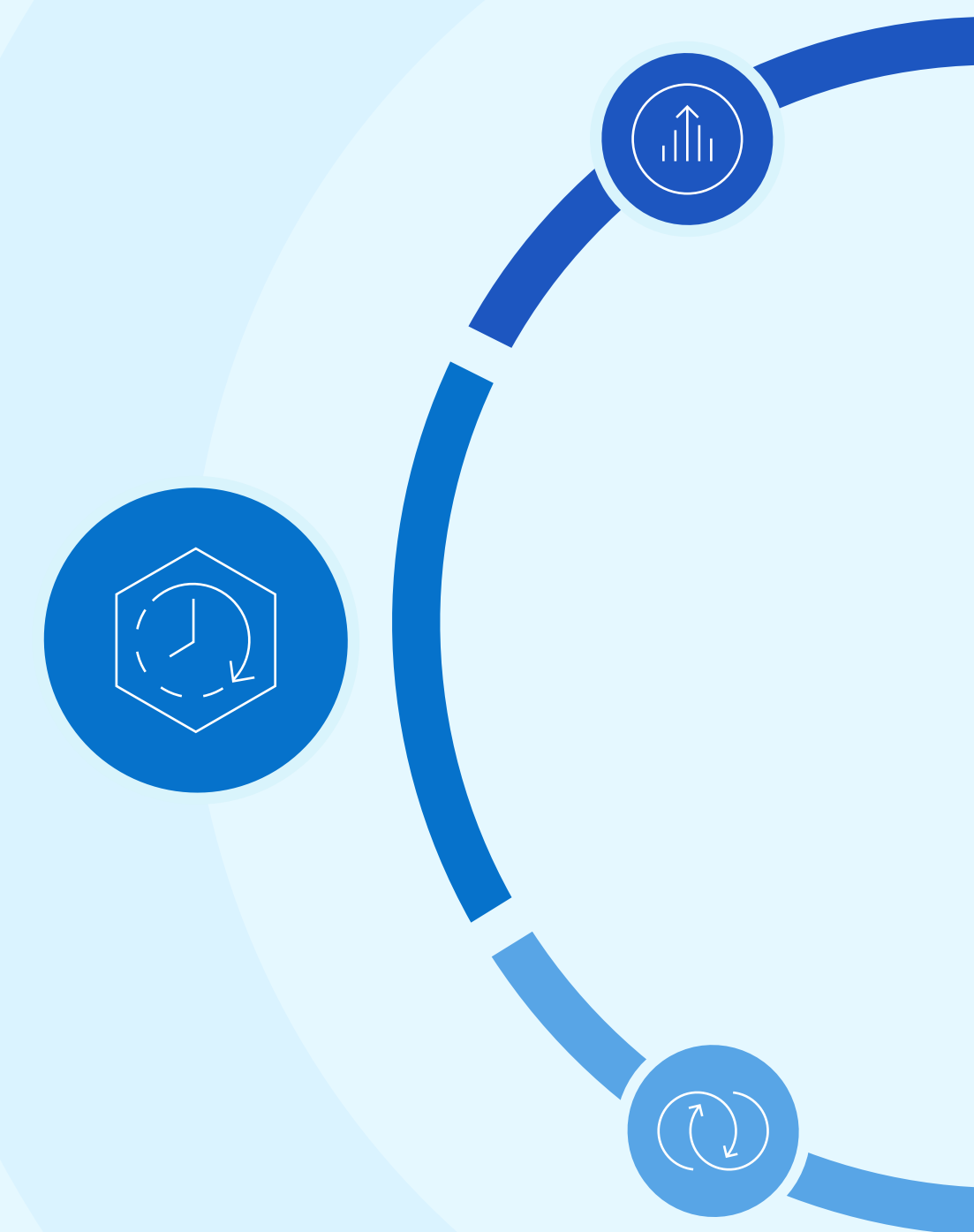
## PROMOTORE DELL'AI

Sblocca la potenza  
dell'AI con gli AI PC  
Dell Pro Max

# Efficienza e sicurezza



Garantisci maggiore controllo a data scientist e sviluppatori **usando lo sviluppo dell'AI on-premise e il deployment su dispositivi pronti per l'AI**, promuovendo l'innovazione in modo efficiente e conveniente.







## UTENTE FINALE DELL'AI

# Migliora la produttività e il potenziale creativo

Gli utenti finali dell'AI si dividono tra lavoratori della conoscenza quotidiani e utenti creativi desiderosi di innovazione produttiva.



### Lavoratore della conoscenza

#### Ruolo:

Professionisti dell'elaborazione delle informazioni che prendono decisioni informate nelle attività quotidiane.

#### Ambiente di lavoro:

Il lavoro ricomprende vari settori, tra cui quello tecnologico, sanitario, finanziario, automobilistico e altro ancora.

#### Esigenze tecnologiche:

L'introduzione dei PC AI può migliorare notevolmente la produttività, l'efficienza e la capacità di ricavare informazioni utili con grandi quantità di dati.



### Utenti esperti e creatori

#### Ruolo:

Persone altamente qualificate che utilizzano capacità di elaborazione avanzate per innovare, creare contenuti e risolvere problemi complessi.

#### Ambiente di lavoro:

Il lavoro ricomprende vari settori, tra cui quello tecnologico, sanitario, finanziario, automobilistico e altro ancora.

#### Esigenze tecnologiche:

Richiedi soluzioni di High Performance Computing per utilizzare efficacemente le tecnologie AI oltre i confini del possibile.

## Soluzioni consigliate



### Serie Dell Pro

Incrementa la produttività e l'efficienza con le funzionalità di AI, ottimizzando l'organizzazione e la collaborazione e preservando la durata della batteria.



### Dell Pro Max/Premium

Progettati per utenti esperti, nonché per attività creative, di progettazione e altre attività grafiche e di elaborazione complesse.





## UTENTE FINALE DELL'AI

Ottieni risultati  
migliori con i PC AI  
per aumentare la  
produttività e innovare  
come mai prima d'ora



# Aumenta la tua produttività



Lavora in modo intelligente e intuitivo con  
i nuovi PC Dell Pro predisposti per l'AI e gli  
AI PC Dell Pro Max

Gli AI PC commerciali  
n. 1 al mondo<sup>10</sup>

Gli AI PC commerciali  
più sicuri e gestibili  
al mondo.<sup>11</sup>

Velocità di inferenza 3 volte maggiore  
con l'utilizzo di modelli linguistici  
di grandi dimensioni ampiamente  
utilizzati.<sup>12</sup>

Collaborazione  
senza sforzo ›



10. Dati basati sull'IDC Worldwide Quarterly Personal Computing Device Tracker, 6 novembre 2024 - Unità

11. Affermazione AI PC commerciali più sicuri al mondo, basata sulle analisi interne eseguite da Dell nell'ottobre 2024 (Intel) e nel marzo 2025 (AMD). Applicabile ai PC con processori Intel e AMD. Non tutte le funzionalità sono disponibili per tutti i PC. Sono necessari ulteriori acquisti per alcune funzionalità. PC basati su Intel convalidati da Principled Technologies. A comparison of security features, aprile 2024. I PC commerciali più gestibili quando si confrontano le funzionalità di gestione dei sistemi dei processi Dell Update, le funzionalità delle soluzioni di gestibilità Dell e le integrazioni con soluzioni di gestione di terze parti con i processi di aggiornamento, le funzionalità delle soluzioni di gestione dei sistemi e le integrazioni con le soluzioni di gestione di terze parti della concorrenza. Soluzioni di gestione di terze parti: Microsoft Intune, Workspace ONE richiedono un acquisto separato. Intel vPro, per supportare la gestione dei sistemi fuori banda, costituisce un upgrade aggiuntivo alla configurazione dei sistemi. Dati basati su analisi interne Dell, aprile 2024.

12. Dati basati su test LLMWare, condotti a novembre 2024 sui dispositivi Dell con processore Intel® Core™ Ultra serie 200V rispetto ai dispositivi con processori Mac M3 Max. I modelli linguistici di grandi dimensioni includono: llama, llama2, mistral, phi-3 e yi-9b

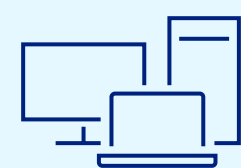




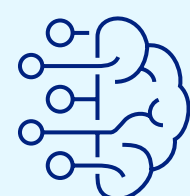
## UTENTE FINALE DELL'AI

Ottieni risultati  
migliori con i PC AI  
per aumentare la  
produttività e innovare  
come mai prima d'ora

# Collaborazione senza sforzo

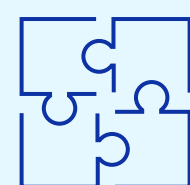


Colma il divario linguistico con l'AI integrata nei dispositivi e i sottotitoli attivati in tempo reale per tradurre all'istante da oltre 40 lingue all'inglese, anche senza connessione Internet



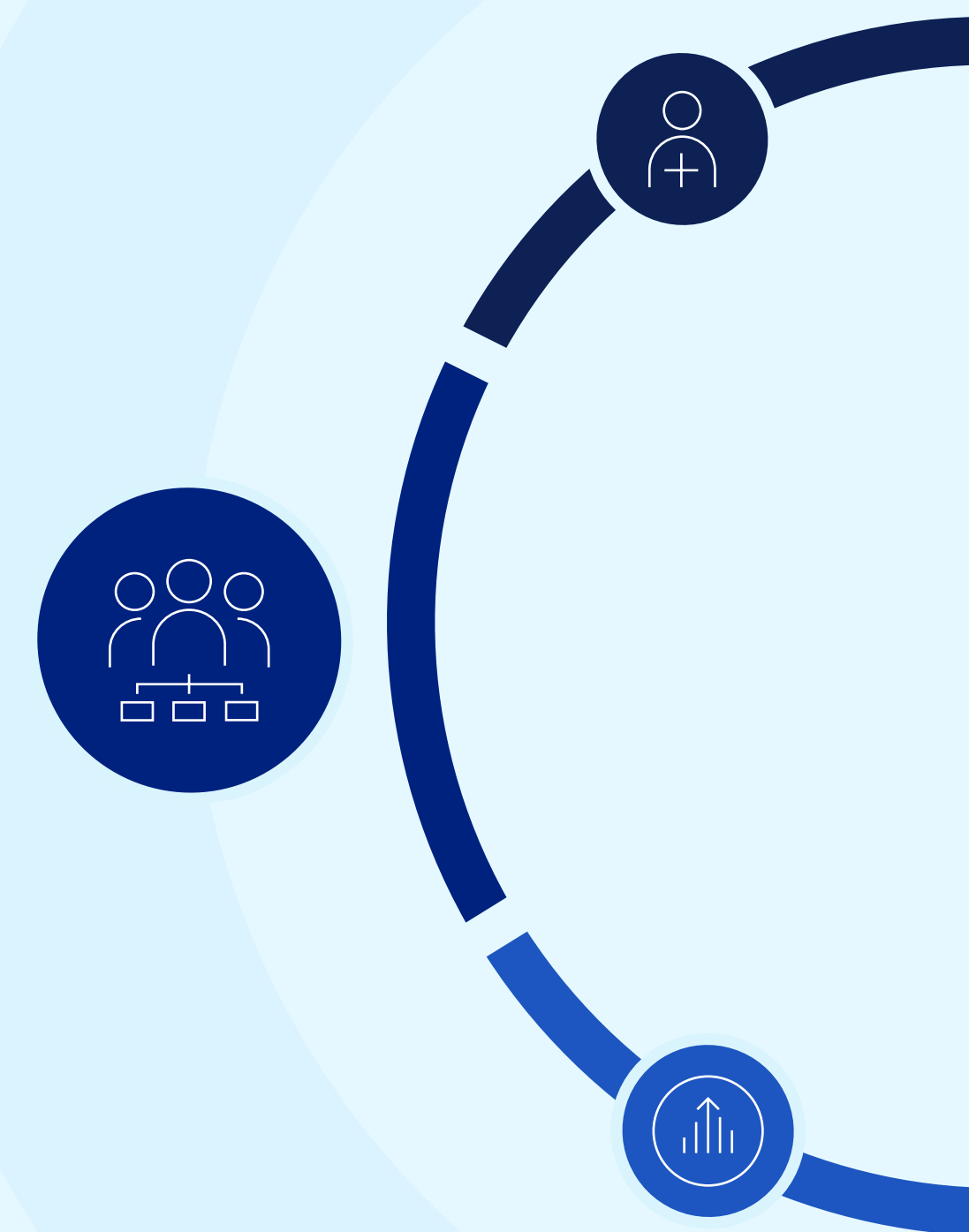
Migliora la tua presenza virtuale con la tecnologia intelligente per videoconferenze di **Effetti di Windows Studio**.

Fino al **42%** di energia in meno durante le chiamate su Microsoft Teams.<sup>13</sup>



Ottieni un'esperienza più inclusiva con la traduzione automatica integrata **della lingua dei segni americana basata sull'AI sviluppata da Omnibridge**. [Guarda ora >](#)

La creatività  
mette le ali >



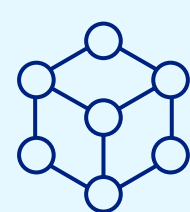
13. Dati basati su analisi e test interni, rispetto al processore Intel® Core™ Ultra della generazione precedente, settembre 2024. Alcune funzionalità di collaborazione migliorate dall'AI includono la correzione del contatto visivo, la sfocatura standard, la sfocatura verticale, il framing automatico, le chiamate solo con audio, il background virtuale in esecuzione sui dispositivi con processori Intel® Core™ Ultra 200V. I risultati possono variare.



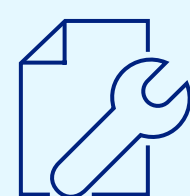
## UTENTE FINALE DELL'AI

Ottieni risultati  
migliori con i PC AI  
per aumentare la  
produttività e innovare  
come mai prima d'ora

# La creatività mette le ali



Realizza le tue idee con **Copilot per Microsoft 365** e le applicazioni AI che ti aiutano ad annotare le intuizioni più rapidamente.



Libera la creatività grazie agli strumenti di editing basati sull'AI per video e foto con **Cyberlink**

## Durata della batteria 2,5 volte

maggiore con l'utilizzo della funzione PowerDirector AI Background Remover di Cyberlink e l'accelerazione hardware NPU attivata.<sup>14</sup>

Crea design e testi personalizzati  
completamente modificabili

## 1,9 volte

più rapidamente, anche offline  
con Promeo AI Magic Designer  
di Cyberlink.<sup>15</sup>

Utilizza fino al

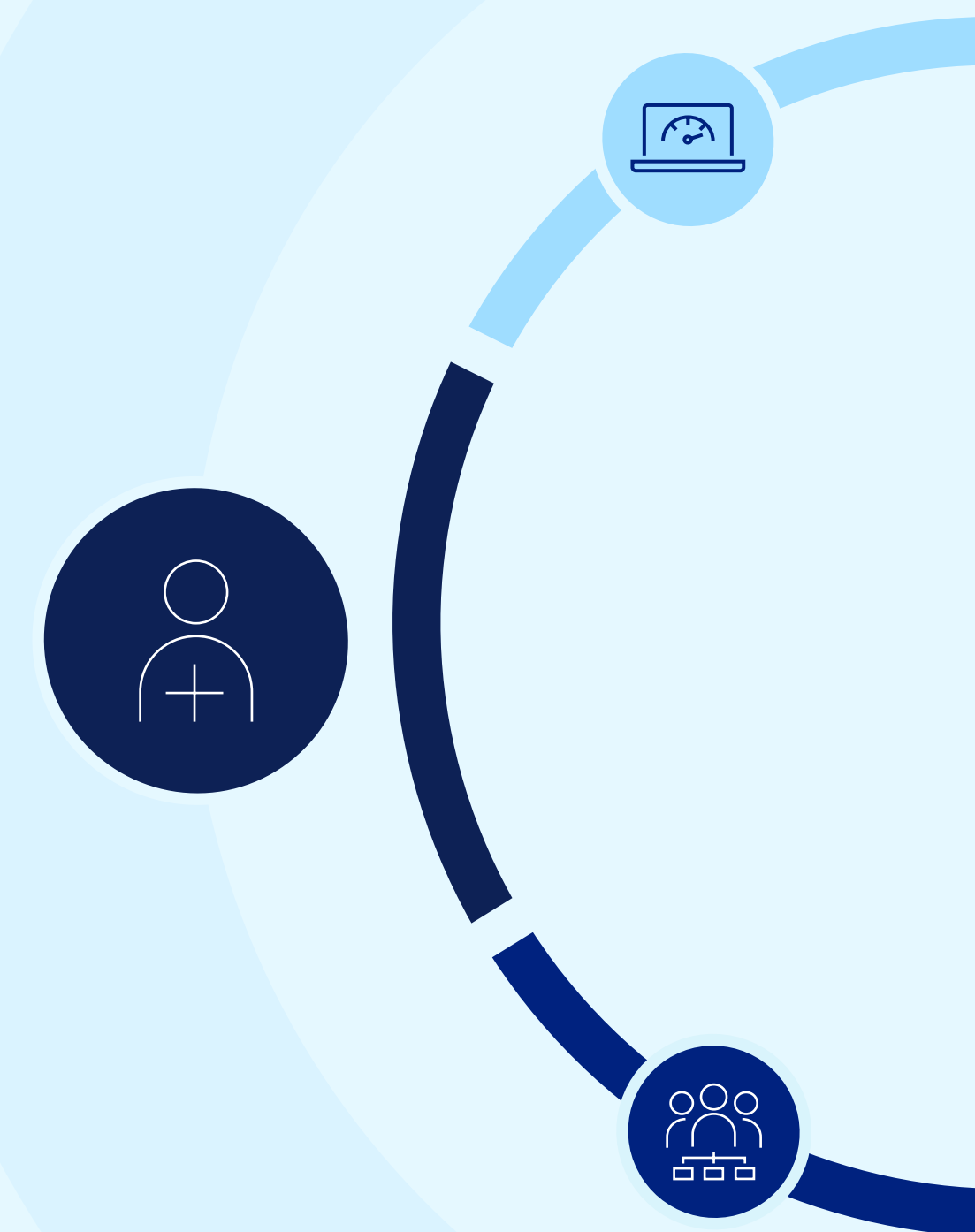
## 49%

di energia in meno con l'utilizzo di  
funzionalità di editing basato sull'AI  
come Image Upscaler per migliorare  
le immagini di bassa qualità.<sup>16</sup>

14. Dati basati su analisi e test interni, novembre 2024. Confronto tra le funzionalità di editing video basate sull'AI disponibili in Cyberlink PowerDirector in esecuzione su dispositivi dotati di processore Intel® Core™ Ultra serie 200V con accelerazione hardware garantita dalla NPU e quelle eseguite su dispositivi dotati di processore Intel® Core™ Ultra serie 200V con accelerazione hardware disattivata. I risultati possono variare.

15. Dati basati su analisi e test interni, novembre 2024. Confronto eseguito con CyberLink Promeo AI Magic Designer in esecuzione su dispositivi con processori Intel® Core™ Ultra serie 200V e processori Intel® Core™ Ultra di generazione precedente.

16. Dati basati su analisi e test interni, rispetto al processore Intel® Core™ Ultra della generazione precedente, novembre 2024. I risultati possono variare.







# La rivoluzione dell'intelligenza artificiale sta plasmando i settori e portando con sé il potenziale per trasformare il nostro modo di lavorare

Ma immergersi nell'AI può sembrare scoraggiante con tutte le incertezze che ci sono in giro.



Da dove  
cominciare? ›



È sicuro? ›



È sostenibile? ›

In Dell abbiamo implementato soluzioni e servizi su misura per accelerare il tuo percorso verso l'AI.



# Percorso semplificato verso l'AI

Sfrutta la competenza di Dell con il supporto e i servizi per l'AI end-to-end dall'implementazione iniziale all'espansione, nonché gli investimenti strategici nelle tecnologie di AI.



## Dell Professional Services possono aiutarti a:

Definizione  
della  
strategia



Preparare  
i dati



Scegliere una  
piattaforma



Eseguire il  
deployment  
e i test



Operare e  
ridimensionare



Implementa le offerte Microsoft Copilot in tutta l'organizzazione con i servizi Dell ›

Personalizza le tecnologie GenAI in base alle esigenze degli utenti finali con Dell Digital Employee Experience Services for GenAI ›

Inizia subito con il Dell Accelerator Workshop ›



**Accedi alla tecnologia più recente per trasformare rapidamente l'IT grazie a opzioni di pagamento flessibili con Dell APEX PC-as-a-Service**

**Il 30%** di risparmio sui costi di supporto con Dell APEX PCaaS.<sup>17</sup>

Visita Dell APEX PC-as-a-Service ›





# Dati affidabili e protetti

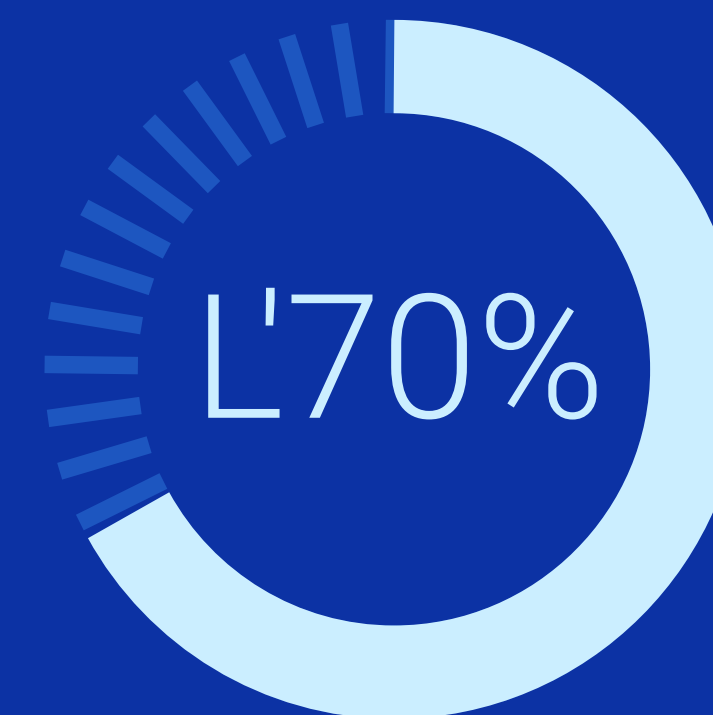
Proteggi i dati e i dispositivi con i PC commerciali più sicuri al mondo.<sup>18</sup>



Sicurezza garantita utilizzando le difese incorporate nei nostri dispositivi dotati di integrazioni di software per la sicurezza informatica abilitate per l'AI, che consentono di contrastare le minacce avanzate e migliorare la cyber-resilienza.



Protezione efficace predefinita con Windows 11. Con protezioni contro il phishing, sicurezza senza password e controllo delle app, Windows 11 ha fatto registrare una riduzione negli incidenti di sicurezza fino al 58%.<sup>19</sup>



Riduzione della superficie di attacco rispetto ai PC precedenti, in base ai dati di Intel® e IOActive.<sup>20</sup>

<sup>18</sup> Dati basati su analisi interne Dell, ottobre 2024. Applicabile ai PC su processori Intel. Non tutte le funzionalità sono disponibili per tutti i PC. Sono necessari ulteriori acquisti per alcune funzionalità. Convalidato da Principled Technologies. A comparison of security features, aprile 2024.

<sup>19</sup> I risultati di Windows 11 sono stati confrontati con quelli dei dispositivi con Windows 10. "Windows 11 Survey Report", Techaisle, febbraio 2022.

<sup>20</sup> Dati basati sul documento di IOActive "Intel vPro 13th Gen Attack Surface Study" pubblicato a marzo 2023 (commissionato da Intel), che valuta i dispositivi Intel vPro con processori Intel Core di tredicesima generazione rispetto ai PC basati su Intel con sistema operativo Windows di quattro anni fa. Per ulteriori informazioni, visita il sito [www.intel.com/performance-vpro](https://www.intel.com/performance-vpro) [intel.com]. I risultati possono variare.





# Promozione della sostenibilità

Usa l'AI in modo responsabile e sfrutta le informazioni approfondite basate sull'AI per ridurre il consumo energetico e di risorse.



Utilizza informazioni approfondite e dati basati sull'AI per raggiungere i tuoi obiettivi aziendali e di sostenibilità.



Sfrutta al meglio l'AI con investimenti responsabili e correttamente dimensionati nell'AI per carichi di lavoro efficienti dal punto di vista energetico.



Implementa un'intelligenza artificiale protetta, privata ed etica per dare priorità ai tuoi obiettivi mantenendo la sovranità dei dati.



# Libera il potenziale illimitato delle persone scegliendo di investire nell'AI

Sfrutta tutta la potenza del tuo ambiente di lavoro configurando i programmi giusti e creando una solida base di intelligenza artificiale per trasformare il modo in cui lavoriamo.

Il 37%

delle organizzazioni investirà  
in tecnologie per migliorare  
la comunicazione e la  
collaborazione.<sup>21</sup>

Il 45%

delle organizzazioni  
investirà in tecnologie  
per la formazione  
e lo sviluppo delle  
competenze.<sup>21</sup>



Il 32%

delle organizzazioni  
ritiene che l'AI generativa  
farà risparmiare tempo  
ai dipendenti e porterà  
ad un aumento di  
produttività.<sup>21</sup>

Il 29%

delle organizzazioni  
ritiene che l'AI generativa  
consentirà un processo  
decisionale più rapido.<sup>21</sup>

<sup>21</sup> Dati basati su IDC Workforce Upskilling for the AI Era, 2024.







## DALLA VISION ALLA REALTÀ

# Creazione di un'ambiente di lavoro predisposto per l'AI

L'80%

dei lavoratori ha affermato di utilizzare l'AI generativa nella propria vita per vari scopi e il 63% ha indicato di averla utilizzata per lavoro.<sup>22</sup>

Il 45%

delle aziende non dispone di una policy in materia di AI generativa, il che le espone a rischi significativi quali violazioni dei dati, pregiudizi non intenzionali da parte di sistemi di AI non regolamentati, disallineamento strategico e persino potenziali implicazioni legali.<sup>22</sup>

Tre passaggi per trasformare il tuo ambiente di lavoro con l'AI.

### 1 Promozione di una cultura dell'apprendimento

Formazione e responsabilizzazione dei dipendenti

Identifica i sostenitori dell'AI e dai priorità al rafforzamento delle competenze della forza lavoro per l'AI identificando le lacune di competenze e offrendo un'AI mirata, promuovendo al contempo la sperimentazione nell'ambito di linee guida di supporto per stimolare l'innovazione e demistificare l'AI.

### 2 Creazione del blueprint per l'AI

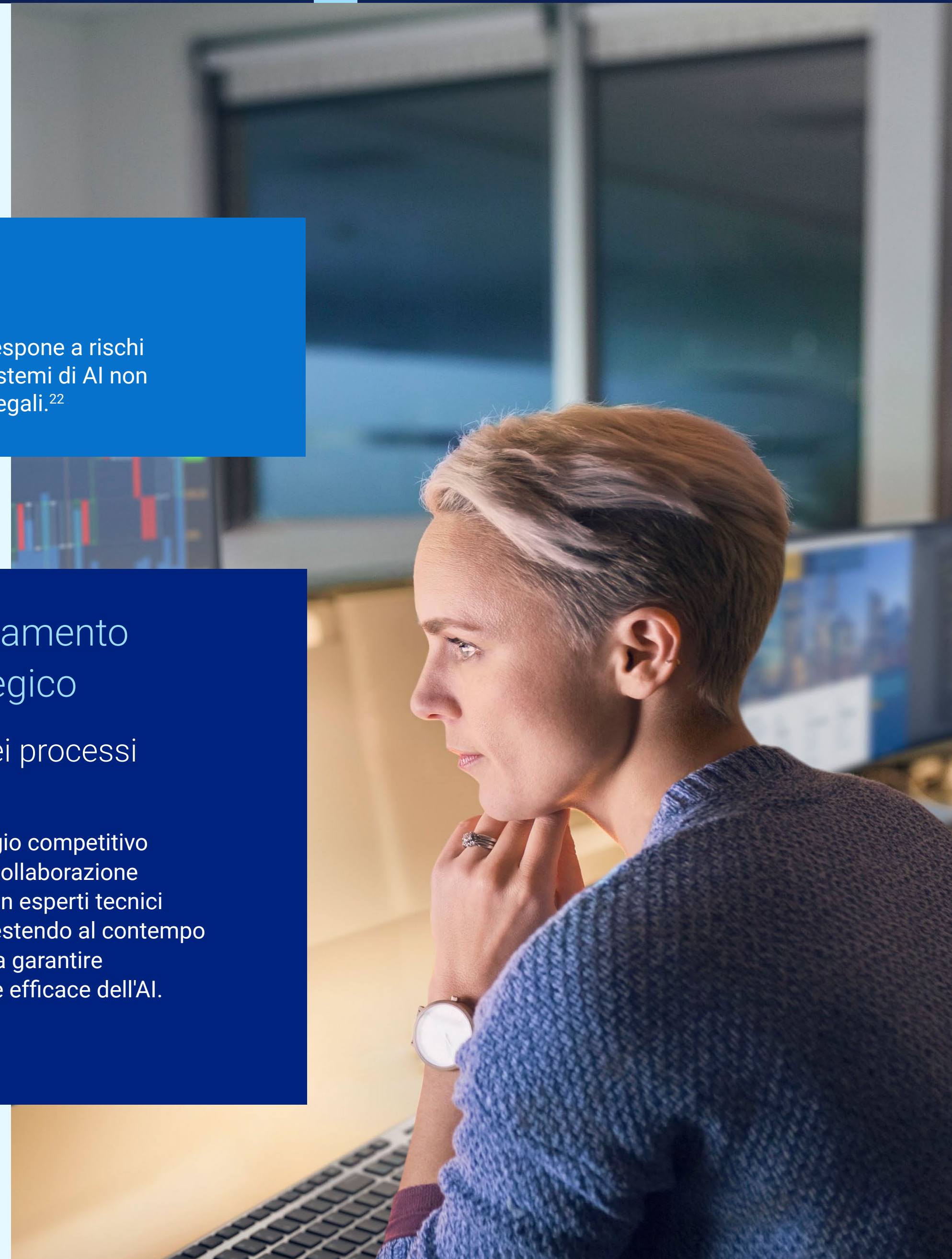
Impostazione di linee guida etiche e di governance

Sviluppa un solido framework di governance dell'AI che comprenda policy e standard per allineare gli sviluppi dell'AI agli obiettivi dell'organizzazione, implementando principi etici e ruoli progettati per supervisionare le iniziative AI al fine di garantirne la conformità.

### 3 Allineamento strategico

Integra l'AI nei processi aziendali

Ottieni un vantaggio competitivo promuovendo la collaborazione interfunzionale con esperti tecnici di AI dedicati, investendo al contempo in strumenti volti a garantire l'implementazione efficace dell'AI.







**Sfrutta la  
potenza dell'AI**

Introduzione

Informazioni  
sugli AI PC

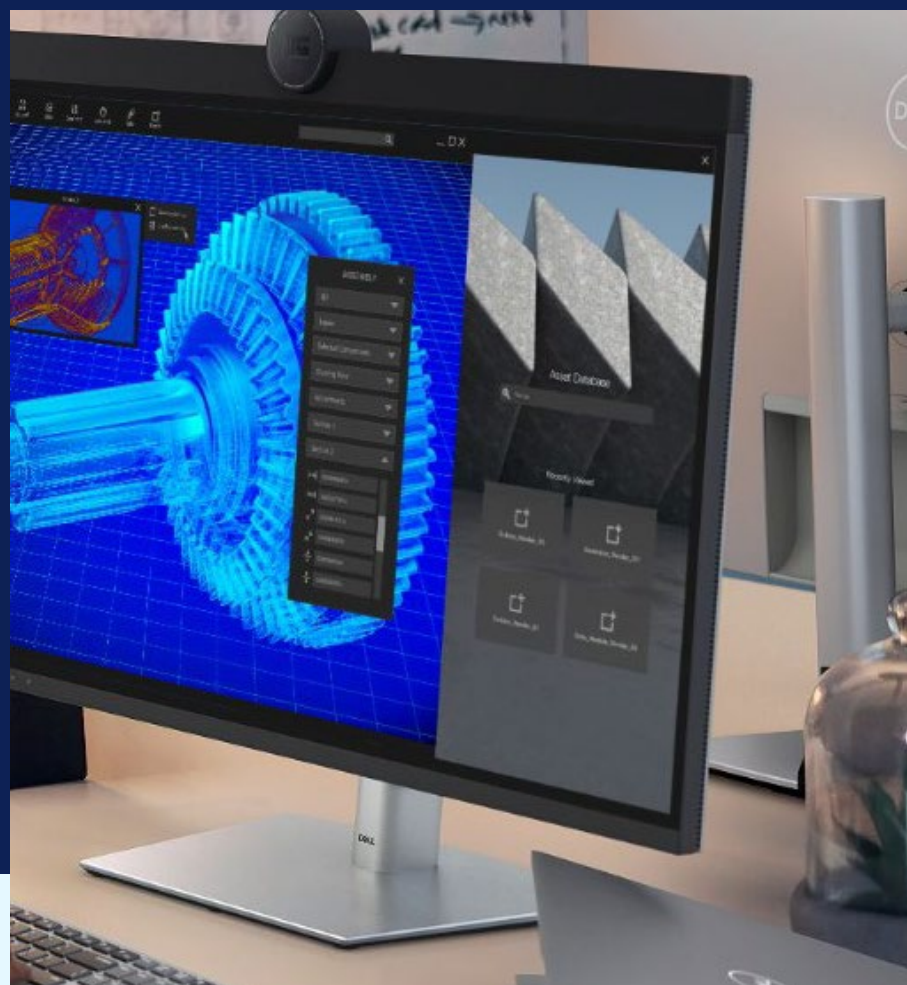
Modernizzazione  
con il refresh  
dei PC AI

Adozione dell'AI nelle  
attività lavorative  
quotidiane

Come affrontare le  
sfide legate all'AI

Predisposizione  
dell'infrastruttura per un  
mondo basato sull'AI

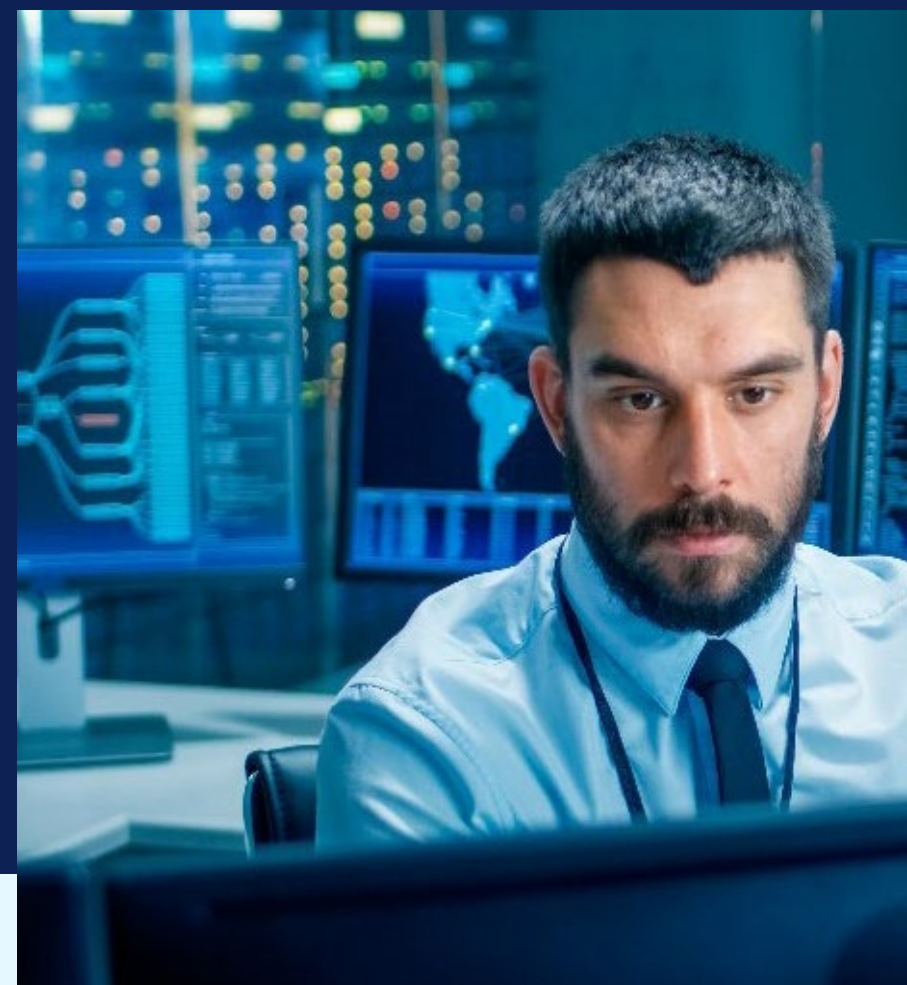
**Perché scegliere  
Dell per l'AI**



Soluzioni ed ecosistemi  
AI PC Dell per  
i dipendenti aziendali



AI PC Dell Pro Max per  
sviluppatori



Dell Trusted Workspace



Servizi Dell



Partner AI strategici

## FUNZIONALITÀ AI END-TO-END

Dell offre il portafoglio di soluzioni AI più ampio al mondo, dai desktop ai data center fino al cloud, tutto in un'unica posizione<sup>23</sup> e vanta profonde relazioni con i partner.

23 Dati basati su analisi Dell, agosto 2023. Dell Technologies offre soluzioni hardware progettate per supportare i carichi di lavoro AI dai PC workstation (portatili e fissi) ai server per High Performance Computing, storage dei dati, infrastruttura software-defined nativa per il cloud, switch di rete, Data Protection, HCI e servizi.





# Perché scegliere Dell per le soluzioni client AI?



## Piena soddisfazione dell'utente finale

Dell Technologies è il numero 1 al mondo degli AI PC commerciali

Progettazioni ottimali con potenti workstation fisse e memoria e storage aggiuntivi.

I notebook classici aziendali più scalabili<sup>24</sup>



## Semplificazione dell'IT

Gli AI PC commerciali più sicuri e gestibili al mondo

Con Dell Validated Designs per gli AI PC, solo Dell offre l'ottimizzazione completa cross-silicon, fondamentale per la rapida implementazione dell'AI sui dispositivi tramite la tecnologia NPU.<sup>25</sup>

Investite in nuove tecnologie con le opzioni di pagamento flessibile offerte da APEX PCaaS.



## Promozione della sostenibilità

Migliora l'efficienza energetica sui dispositivi con funzionalità basate sull'AI e ottimizza gli investimenti nell'AI con Dell Professional Services, per ridurre gli sprechi e i costi energetici.

Dismetti l'hardware in modo responsabile con Asset Recovery Services e recupera valore investendo in nuovi PC AI.

<sup>24</sup>  
<sup>25</sup>

Dati basati su analisi Dell, ottobre 2022

Dati basati su analisi competitive interne Dell, ottobre 2024



## Accelerate la trasformazione AI con

- Dell APEX PC-as-a-Service
- Professional Services

## Non sapete da dove cominciare?



Inizia dal Dell Accelerator  
Workshop sull'AI ›

\*costo non applicabile



Ulteriori informazioni su  
[Dell.com/shopPCs](https://Dell.com/shopPCs) ›



Contattate il responsabile  
vendite Dell



**DELL**Technologies