

L'evoluzione della sanità

Soluzioni tecnologiche per operatori sanitari



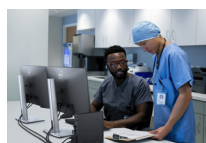
Casi d'uso per il settore sanitario



Amministrazione e registrazione dei pazienti

Soluzioni tecnologiche innovative che si allineano alle esigenze dei nuovi pazienti, per accelerare la registrazione e l'accesso alle cure.

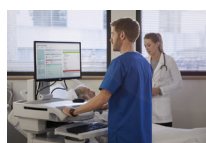
PAGINE 3-4



Studio medico

Soluzioni efficienti e compatte per gli operatori sanitari che richiedono un accesso preciso, sicuro e rapido alle informazioni sui pazienti.

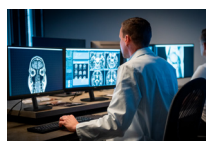
PAGINA 5



Ambulatorio

Soluzioni tecnologiche innovative, flessibili, sicure e facili da gestire, per consentire agli operatori sanitari di concentrarsi sulle esigenze dei pazienti.

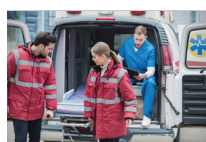
PAGINE 6-7



Imaging medicale e diagnostica

I migliori strumenti per i radiologi che necessitano di efficienza e riservatezza per creare risultati positivi.

PAGINA 8



Soccorritore di emergenza (EMS)

Soluzioni tecnologiche per i servizi medici di emergenza e per gli operatori sanitari che devono avere gli strumenti adatti per intervenire nelle situazioni più impegnative.

PAGINA 9



Telemedicina

Accesso protetto on demand a pazienti, programmi e dati, a prescindere dalla collocazione dei pazienti.

PAGINA 10



Apprendimento interattivo

Entra in un nuovo mondo di potenziale didattico con una soluzione per la realtà virtuale destinata agli utenti desktop classici.

PAGINA 11



Assistenza ai pazienti potenziata dall'AI

Miglioramento dei flussi di lavoro clinici, degli assistenti sanitari digitali e del monitoraggio dei pazienti con gli AI PC Dell.

PAGINA 12

Amministrazione e registrazione dei pazienti

Soluzioni tecnologiche innovative che accelerano la registrazione dei pazienti e l'accesso alle cure.

Soluzione consigliata da Dell

- A** Dell Pro con fattore di forma micro
- B** Monitor hub USB-C Dell Pro 24 Plus- P2425HE
- C** Supporto all-in-one per Dell Pro con fattore di forma micro - MFS22
- D** Webcam Dell - WB3023
- E** Tastiera e mouse Dell Pro - KM5221W
- F** Cuffie senza fili Dell Pro - WL3024

Grazie a questo sistema all-in-one completo, l'ambiente di lavoro è sempre ordinato. Basta collegare Dell Pro con fattore di forma micro al supporto all-in-one per Dell Pro con fattore di forma micro idoneo per un monitor hub USB-C Dell compatibile (venduto separatamente). Con il modulo Type-C opzionale su Dell Pro con fattore di forma micro, è possibile alimentare il PC (fino a 100 W) utilizzando un solo cavo USB-C collegato al monitor hub USB-C Dell.



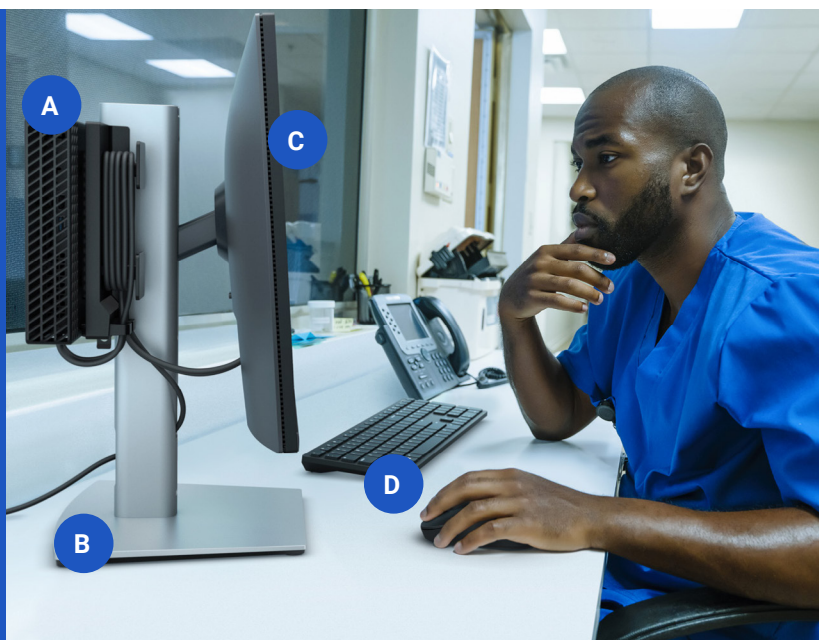
Alcune opzioni potrebbero non essere disponibili in tutte le regioni.

Altri accessori e opzioni

- G** Sistema di montaggio VESA a parete/sotto la scrivania Dell (PC venduto separatamente)
- H** Monitor hub USB-C Dell Pro 24 Plus 16:10 - P2425E
- I** Tastiera e mouse Dell Pro - KM5221W

Amministrazione e registrazione dei pazienti

Accesso sicuro alle applicazioni e ai record dei pazienti, indipendentemente dalla posizione o dalla stazione disponibile.



Thin Client OptiPlex 3000 è una soluzione compatta che supporta fino a tre display con risoluzione 4K e facilita il multitasking o semplicemente la visione d'insieme. Per ottenere il controllo centralizzato e la sicurezza dei thin client Dell, oltre all'accesso protetto alle applicazioni basate sul cloud e agli ambienti di lavoro virtuali.

Soluzione consigliata da Dell

- A** Thin client OptiPlex 3000 con Dell ThinOS o Windows 11 IoT Enterprise
- B** Supporto all-in-one per Dell Pro con fattore di forma micro - MFS22
- C** Monitor Dell Pro 24 Plus - P2425H
- D** Tastiera e mouse Dell Pro - KM5221W

Altri accessori e opzioni

Ampia selezione di supporti e opzioni di montaggio progettati e testati per il thin client OptiPlex 3000.



Studio medico

Con le nostre versatili soluzioni mobili, gli operatori sanitari possono accedere in modo preciso, sicuro e rapido alle informazioni sui pazienti.



Soluzione consigliata da Dell

I notebook Dell Pro Premium ultraleggeri e sottili offrono portabilità eccezionale, prestazioni incredibilmente rapide e durata prolungata della batteria, garantendo un utilizzo ottimale per tutto il giorno, dalle visite ai pazienti alle conversazioni nei corridoi.

A Dell Pro 13 Premium
o Dell Pro 14 Premium

B Mouse compatto Dell Pro Premium -
MS7421W

C Adattatore da viaggio USB-C
7-in-1 Dell Pro - DA310*



Altri accessori e opzioni

E Latitude 7350 Detachable

F Tastiera per la collaborazione
per Latitude 7350 Detachable

G Penna attiva per Latitude 7350
Detachable

H Custodia protettiva Dell EcoLoop
per Latitude 7350 Detachable

Alcune opzioni potrebbero non essere disponibili in tutte le regioni

*Non illustrato

Ambulatorio

Soluzioni IT flessibili, sicure e facili da gestire, grazie alle quali gli operatori sanitari possono concentrarsi sulle esigenze dei pazienti.



Ultracompatto e potente desktop con opzioni di montaggio flessibili, si adatta alle esigenze delle sale cliniche e dei pazienti. Grazie alle opzioni degli AI PC, si ottiene un'efficienza ottimizzata dall'AI.

Soluzione consigliata da Dell

A

Dell Pro con fattore di forma micro o Dell Pro con fattore di forma micro Plus con opzioni di montaggio versatili

C

Tastiera e mouse Dell Pro Plus - KM7321W

B

Monitor Dell Pro 24 Plus - P2425H

D

Carrello medico

B



A



C



E

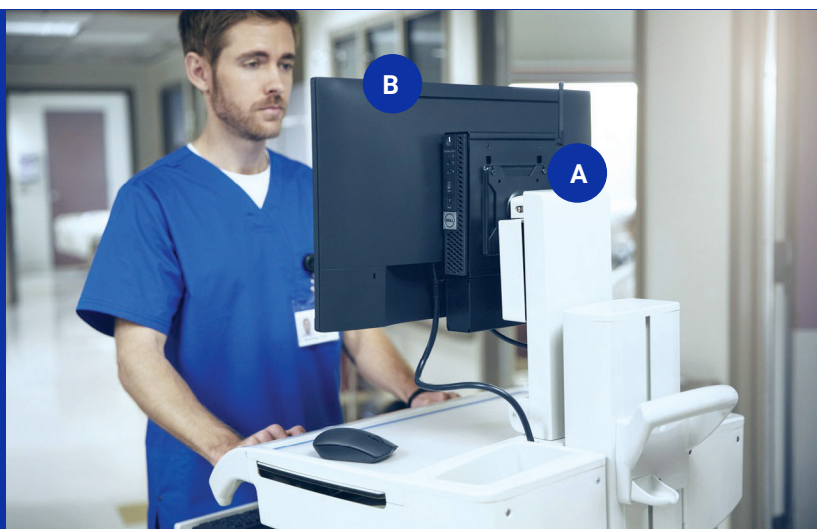


Altri accessori e opzioni

E Cuffie senza fili Dell Pro - WL3024

Ambulatorio

Soluzioni tecnologiche innovative, flessibili, sicure e facili da gestire, per consentire agli operatori sanitari di concentrarsi sulle esigenze dei pazienti.



Soluzione per carrello medico consigliata da Dell per la sala esami

Per ottenere il controllo centralizzato e la sicurezza dei thin client Dell, oltre all'accesso protetto alle applicazioni basate sul cloud e agli ambienti di lavoro virtuali. [Scopri di più](#)

Altre opzioni

- | | | | |
|---|--|---|--|
| A Thin Client* OptiPlex 3000 con supporto Dell a doppio braccio VESA | B Monitor Dell Pro 24 Plus - P2425H | C Tastiera e mouse Dell Pro - KM5221W* | D Notebook Dell Pro 14 o Dell Pro 24 All-in-One configurato con Dell ThinOS o Windows 11 IoT Enterprise.* |
|---|--|---|--|



Altri accessori e opzioni

- E** Thin client OptiPlex 3000 con supporto verticale
- F** Monitor Dell Pro 24 Plus - P2425H (x2)
- G** Braccio Dell Pro per doppio monitor - MDA20
- H** Tastiera e mouse Dell Pro Plus - KM7321W
- I** Cuffie senza fili con ANC Dell Pro Plus - WL5024

* Non presente nell'immagine
Alcune opzioni potrebbero non essere disponibili in tutte le regioni

Imaging medicale e diagnostica

I migliori strumenti per i radiologi che necessitano di efficienza e riservatezza per formulare diagnosi corrette.



Soluzione per diagnostica consigliata da Dell

Workstation Dell Pro Max e Precision: i PC Dell più potenti. Progettate per alimentare le applicazioni più impegnative e i display di massimo livello di Barco, per una visualizzazione e una precisione dei colori senza precedenti.

A Workstation tower Precision 7875

B Display per diagnostica Barco Coronis Fusion 6MP per PACS generale*

C Display per studi clinici e navigazione Barco Eonis MDRC-2321 SNIB*



Soluzione per la visualizzazione di diagnosi home ready consigliata da Dell

D Dell Pro Max 18 Plus*

E Doppio display per diagnostica Barco Nio 3MP per PACS generale*

F Enclosure Barco VisionTek eGFX con MXRT-5600*

Altri accessori

G Batteria di riserva APC Back-UPS Pro 1.500 VA e protezione da sovratensioni - A6993995*

* Non presente nell'immagine

Alcune opzioni potrebbero non essere disponibili in tutte le regioni

Soccorritore di emergenza (EMS)

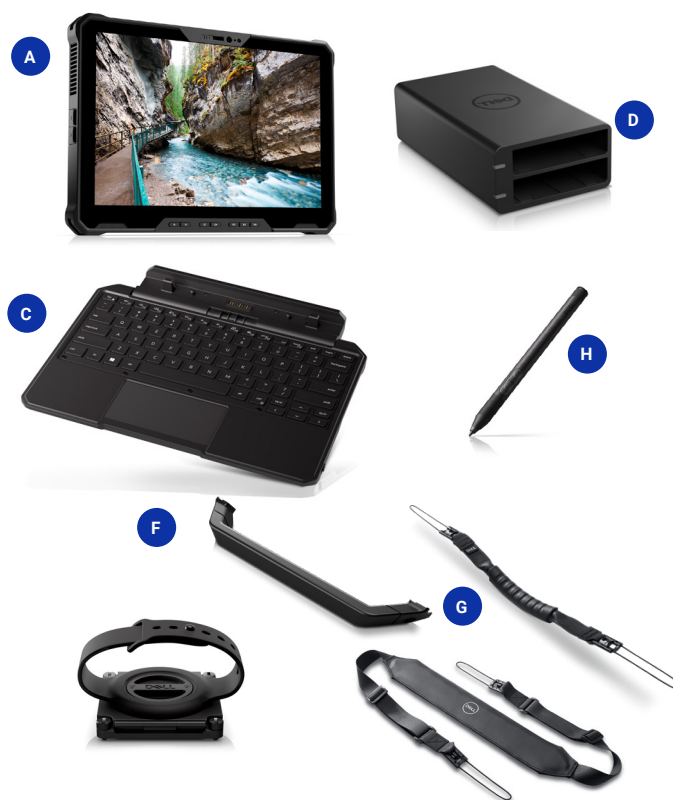
Soluzioni tecnologiche per i servizi medici di emergenza e per gli operatori sanitari che devono avere gli strumenti adatti per intervenire nelle situazioni più impegnative.



Soluzione consigliata da Dell

Affidabili soluzioni tecnologiche rinforzate che consentono di monitorare i pazienti e fornire loro assistenza, sia nel veicolo che in movimento. Il tablet Dell Latitude 7230 Rugged Extreme è leggero, presenta un display touch-screen utilizzabile con i guanti e può essere disinfettato.

- A** Tablet Dell Latitude 7230 Rugged Extreme
- B** Dock per tablet Dell Rugged*
- C** Tastiera rimovibile
- D** Caricabatterie portatile Dell
- E** Modulo di input e output esteso*
- F** Impugnatura girevole Dell
- G** Accessori per il trasporto come maniglia rigida, cinghia trasversale e tracolla
- H** Penna attiva rinforzata



* Non presente nell'immagine

Alcune opzioni potrebbero non essere disponibili in tutte le regioni

Telemedicina

Accesso protetto e on-demand a pazienti, programmi e dati ovunque trovino i pazienti.

Soluzione consigliata da Dell

Per lavorare comodamente e con stile grazie a un design sicuro ed elegante. La fotocamera a infrarossi opzionale da 5 MP* con Presence Detection riattiva il PC quando una persona si avvicina e lo blocca quando si allontana.

A Dell Pro 24 All-in-One Plus con fotocamera FHD

B Supporto ad altezza regolabile

C Tastiera e mouse Dell Pro - KM5221W



Altri accessori e opzioni

D Monitor Dell Pro 24 Plus - P2425H

E Dell Pro 24 All-in-One Plus (con webcam integrata)

F Supporto fisso

G Cuffie senza fili con ANC Dell Pro Plus - WL5024

H Webcam Dell Pro - WB5023

I Tastiera e mouse per la collaborazione Dell Pro Premium - KM900

* Non illustrato.

Alcune opzioni potrebbero non essere disponibili in tutte le regioni.

Apprendimento interattivo

Entra in un nuovo mondo di potenziale didattico con una soluzione per la realtà virtuale destinata agli utenti desktop classici.



Soluzione consigliata da Dell

Esperienze più coinvolgenti con un desktop creato appositamente per un intenso utilizzo della realtà virtuale. Dell Pro Max Tower T2 offre opzioni grafiche a prestazioni elevate ed è ideale per ambienti di apprendimento interattivi.

A Dell Pro Max Tower T2

B Tastiera e mouse Dell Pro Plus - KM7321W

C Monitor Dell Pro 27 Plus - P2725H

D Sistema per realtà virtuale HTC VIVE Pro



Altri accessori e opzioni

E Supporto Dell Pro per doppio monitor - MDS19

F 3DConnexion SpaceMouse Pro Wireless

G Cuffie senza fili con ANC Dell Pro Premium - WL7024



Il futuro dell'assistenza ai pazienti potenziato dall'AI

E PREDITTIVA

Ottimizzazione delle risorse e dei flussi di lavoro clinici

L'AI rivoluziona i flussi di lavoro clinici automatizzando le attività di routine, migliorando il processo decisionale e ottimizzando le risorse. Gli ospedali possono gestire il flusso dei pazienti, rilevare precocemente le malattie, ridurre al minimo i rischi chirurgici in tempo reale e ridurre il burnout dei medici attraverso la gestione dei carichi di lavoro.

ASSISTENTI SANITARI DIGITALI

Assistenza clienti e self-service abilitati dall'AI

Gli assistenti sanitari digitali e i chatbot trasformano l'assistenza ai pazienti introducendo servizi personalizzati, come la pianificazione automatica, il monitoraggio in tempo reale e il supporto 24/7, connessi tramite piattaforme avanzate di dati clinici.

ASSISTENZA AI PAZIENTI BASATA SUI DATI

Monitoraggio dei pazienti in tempo reale per la diagnostica di precisione

Grazie alla creazione di un chatbot multilingue basato sull'AI, i cittadini possono ricevere informazioni in risposta a domande di routine, ad esempio indicazioni per la dichiarazione dei redditi, le richieste di permesso o la pianificazione di servizi pubblici. Il chatbot può semplificare la comunicazione, garantendo l'accessibilità a tutti i residenti.

Soluzioni consigliate da Dell:

AI PC per la mobilità dei medici, l'accesso alle cartelle cliniche elettroniche, le visite e il contesto medico
Dell Pro 13/14 Premium

AI PC a prestazioni elevate per l'addestramento o la prototipazione di modelli

Dell Pro Max 16
Desktop Dell Pro Max

Soluzioni AI da acquistare:

M365 Copilot
NVIDIA AI Enterprise
NVIDIA Clara Guardian

Soluzioni AI da creare

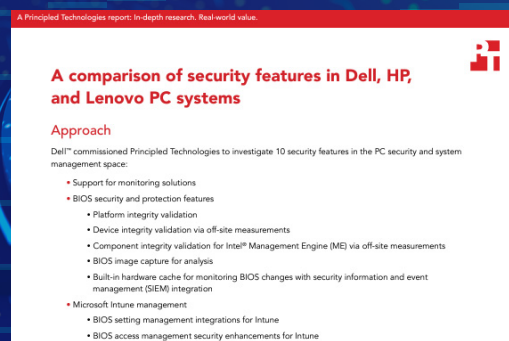
Dell Pro AI Studio
Dell Professional Services per AI
Dell Accelerator Services per RAG sugli AI PC Dell Pro Max

Semplificazione dell'IT

La gestione IT non è mai stata così semplice grazie alla nostra offerta di PC commerciali più sicuri¹ e più gestibili²

I PC commerciali più sicuri al mondo¹

Secondo Principled Technologies, nessun produttore di PC offre la visibilità a livello di BIOS fornita da Dell.



SICUREZZA

Miglioramento della sicurezza dell'intera flotta con più livelli di difesa.

Riduzione della superficie di attacco e miglioramento della cyber-resilienza nel lungo periodo con [Dell Trusted Workspace](#)



Sicurezza fin dal primo avvio con rigorosi controlli della supply chain.



Integrità del BIOS con una visibilità profonda a livello di firmware.



Protezione dell'identità degli utenti finali dai malware che tentano di rubare le credenziali.



Più dati a livello di sistema operativo con la telemetria del PC per velocizzare il rilevamento, la risposta e la correzione.



Miglioramento della protezione dalle minacce avanzate offerto dal nostro ecosistema di partner software eccellenti.



Carenze a livello di sicurezza IT colmate grazie a una soluzione integrata abilitata per l'AI

Scopri la sicurezza assistita da hardware con Dell, Intel e CrowdStrike.

[Scopri di più >](#)

GESTIBILITÀ

Soluzioni avanzate per la gestione di PC e periferiche, garantite da Dell.

Con [Dell Management Portal](#), è possibile gestire i PC Dell, tramite il cloud, in combinazione con Microsoft Intune. [Dell Management Portal >](#)

Inoltre, con Dell Device Management Console, la gestione delle periferiche è efficiente e sicura e i tempi sono ottimizzati. [Dell Device Management Console >](#)

Aggiornamento e protezione della flotta di dispositivi Dell con un'unica applicazione: [Dell Client Device Manager](#).

[Dell Trusted Update Experience](#) semplifica l'aggiornamento degli endpoint con le versioni più recenti del BIOS e dei driver. Tra i primi 5 fornitori di PC, Dell è l'unico che offre:



Pubblica³ un piano di rilascio di driver e download inerenti ai dispositivi:

gli amministratori IT possono implementare gli aggiornamenti dell'intera flotta di dispositivi con tempistiche prevedibili.

[Scopri di più >](#)



Dell è la prima azienda del settore a offrire:⁴

Portale per i partner accessibile da Microsoft Intune, con funzionalità di accesso alla password del BIOS a livello di flotta e funzionalità di accesso alle applicazioni di livello enterprise e pubblicazione

Soluzione basata su pacchetti BLOB (Binary Large Object), per configurare le impostazioni del BIOS dell'endpoint con Microsoft Intune

Una soluzione di gestione dei sistemi hardware OEM per l'integrazione con Intel vPro



Aggiornamento semplificato dei PC con i servizi Dell

In ogni fase del ciclo di vita dei PC

Dell APEX PC as-a-Service¹

Abbonamento mensile completamente personalizzabile che può includere PC, periferiche, software e servizi senza investimenti iniziali.

APEX PC as-a-Service semplifica l'aggiornamento ai PC più recenti e implementa, protegge, gestisce, supporta e favorisce il ritiro dei dispositivi.

[Dell APEX PC as-a-Service \(PCAAS\) >](#)

ProDeploy Client Suite

L'aggiornamento dei PC inizia con la distribuzione dei nuovi dispositivi agli utenti finali. Dell ProDeploy Suite semplifica le operazioni e aumenta la produttività grazie a PC configurati pronti per l'uso fin dal primo giorno con il provisioning e l'imaging dinamici basati su cloud.

Quando si passa dalla vecchia alla nuova tecnologia, ProDeploy Plus consente la possibilità di cancellare in modo sicuro i dati sensibili degli utenti finali con strumenti sofisticati per sanificare i dispositivi e include Asset Recovery Services per il ritiro responsabile.


[Dell ProDeploy Client Suite >](#)

ProSupport Suite for PCs

ProSupport Suite è molto più di una soluzione per la risoluzione dei guasti disponibile 24/7: è un set di strumenti che automatizzano e ottimizzano l'ambiente con un intervento umano minimo o nullo e senza interruzioni per gli utenti finali.

È possibile effettuare la propria scelta da una solida libreria di script creati da Dell che correggono rapidamente i problemi a livello aziendale, riducendo al minimo i tempi di correzione e mantenendo le massime prestazioni del sistema. ProSupport Suite fornisce dati basati sulla telemetria per dotare l'IT di informazioni dettagliate e apportare aggiornamenti mirati, il tutto controllato da un unico dashboard.

[ProSupport Suite for PCs >](#)



Soluzioni
moderne per
il ciclo di vita

Dell Premier

324%

di ROI in 3 anni³

Per un'esperienza di shopping moderna, è disponibile una soluzione online personalizzata per sfogliare il catalogo dei prodotti IT. Il controllo dell'intero ecosistema IT consente di ridurre i costi, standardizzare gli ordini, accedere alle analisi e molto altro.

[Dell Premier >](#)

Asset Recovery Services

2,8 miliardi

di libbre di apparecchiature elettroniche recuperate dal 2007 attraverso i vari programmi di recupero²

Affidati a Dell per dismettere in modo sicuro e responsabile le vecchie apparecchiature IT, indipendentemente dal marchio, per passare agevolmente dalla vecchia alla nuova tecnologia, proteggendo al contempo il business e tutelando il pianeta.

[Asset Recovery Services >](#)

Declinazioni di responsabilità

Pagina 13

1. basata sulle analisi interne eseguite da Dell nell'ottobre 2024 (Intel) e nel marzo 2025 (AMD). Applicabile ai PC con processori Intel e AMD. Non tutte le funzionalità sono disponibili per tutti i PC. Sono necessari ulteriori acquisti per alcune funzionalità. PC basati su Intel convalidati da Principled Technologies. A comparison of security features (<https://www.principledtechnologies.com/Dell/OEM-security-feature-comparison-0424.pdf>), aprile 2024.
2. Dati basati su un'analisi interna Dell, gennaio 2025. I PC commerciali più gestibili quando si confrontano le funzionalità di gestione dei sistemi dei processi Dell Update, le funzionalità delle soluzioni di gestibilità Dell e le integrazioni con soluzioni di gestione di terze parti con i processi di aggiornamento, le funzionalità delle soluzioni di gestione dei sistemi e le integrazioni con le soluzioni di gestione di terze parti della concorrenza. Soluzione di gestione di terze parti: Microsoft Intune richiede un acquisto separato.
3. Dell pubblica un programma di rilascio dei driver dei dispositivi e dei download. Fonte: dati basati su analisi interne, maggio 2023. Confrontando i piani di rilascio dei driver e dei download inerenti ai dispositivi di pubblico dominio resi disponibili dai primi 5 vendor di PC a maggio 2023.
4. Funzionalità dei processi Dell Update, funzionalità di Dell Management Portal e Dell Manageability Solutions e integrazioni con le soluzioni di gestione di terze parti, con processi di aggiornamento della concorrenza, funzionalità del portale per i partner nei sistemi Microsoft Intune, funzionalità delle soluzioni di gestione dei sistemi e integrazioni con soluzioni di gestione di terze parti. Soluzioni di gestione di terze parti: Microsoft Intune, Workspace ONE richiedono un acquisto separato. Intel vPro, per supportare la gestione dei sistemi fuori banda, costituisce un upgrade aggiuntivo alla configurazione dei sistemi. Dell è la prima azienda del settore a offrire:
 - a. Dati basati su analisi interne Dell, ottobre 2024. Dati basati sulle funzionalità di Dell Management Portal in Microsoft Intune rispetto alle funzionalità del Portale per i partner della concorrenza in Microsoft Intune. Dell Command | Endpoint Configure per Microsoft Intune, la prima soluzione basata su pacchetti BLOB (Binary Large Object) del settore per configurare e gestire gli endpoint in tutta sicurezza con Microsoft Intune. Esclusione di responsabilità: la prima soluzione per la gestibilità dei dispositivi del settore a utilizzare un pacchetto BLOB (Binary Large Object) riconosciuto da Microsoft Intune per la configurazione e la gestione degli endpoint in sicurezza.
 - b. Dell Command | Intel vPro Out of Band, la prima soluzione di gestione dei sistemi hardware OEM del settore a integrarsi con Intel vPro, per la gestione remota dei sistemi, indipendentemente dallo stato di alimentazione. Esclusione di responsabilità: dati basati su analisi interne Dell, novembre 2023.
 - c. Dell Command | Intel vPro Out of Band, la prima soluzione di gestione dei sistemi hardware OEM del settore a integrarsi con Intel vPro, per la gestione remota dei sistemi, indipendentemente dallo stato di alimentazione. Esclusione di responsabilità: dati basati su analisi interne Dell, novembre 2023.

Pagina 14

1. Soluzioni di pagamento fornite da Dell Financial Services L.L.C. o società affiliata o designata a clienti qualificati. L'offerta potrebbe non essere disponibile o potrebbe essere soggetta a variazioni in alcuni paesi. Ove disponibili, tali offerte potrebbero essere soggette a modifica senza preavviso o essere subordinate a disponibilità del prodotto, legge applicabile, approvazione del credito, presentazione della documentazione e accettazione della stessa da parte di DFS, oltre a essere soggette a un requisito di importo minimo della transazione. Le offerte non sono disponibili per uso personale, familiare o domestico. Dell Technologies e il logo Dell Technologies sono marchi di Dell Inc. Le transazioni con enti pubblici o governativi potrebbero essere soggette a restrizioni o richiedere requisiti aggiuntivi. Al termine del contratto, il cliente potrà rinnovare il contratto o restituire l'apparecchiatura a DFS.
2. Dal 2007, Dell Technologies ha recuperato circa 2,8 miliardi di libbre di apparecchiature elettroniche. Fonte: dati basati su un'analisi interna condotta utilizzando informazioni pubblicamente disponibili, aprile 2023.
3. Dati basati su uno studio Total Economic Impact™ di Forrester commissionato da Dell Technologies e AMD dal titolo "The Total Economic Impact™ of Dell Premier", febbraio 2024. Studio completo: The Total Economic Impact™ of Dell Premier.