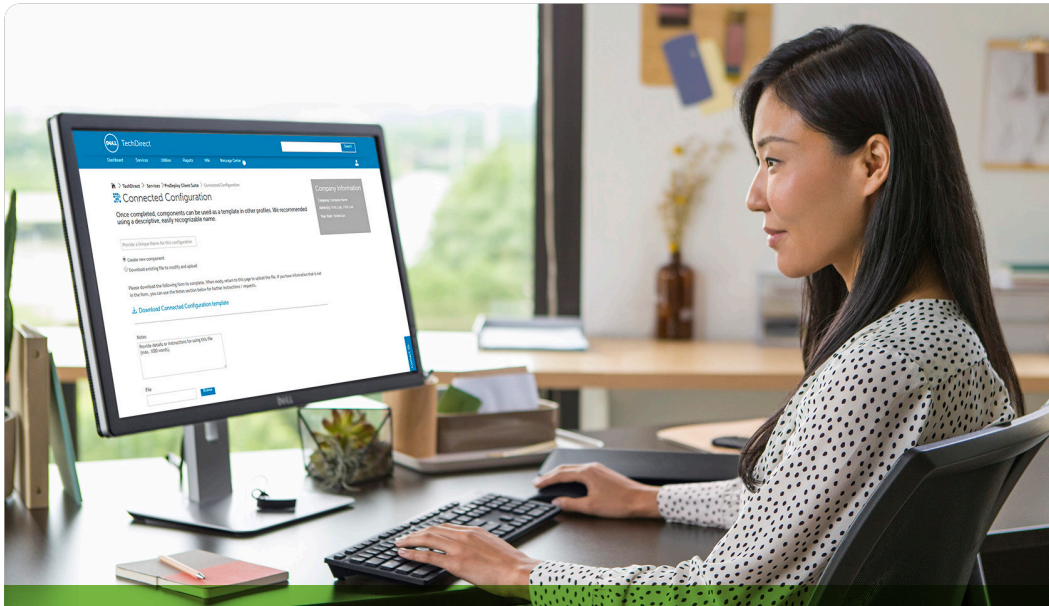


Rinuncia alla ripetitività, non al controllo



ProDeploy Plus può ridurre il tempo di implementazione fino al

49%¹

Dell ProDeploy Plus for Client Systems

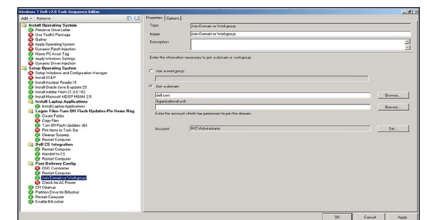
ProDeploy Plus è un servizio completo che consente di implementare agevolmente nuove tecnologie, offrendo un unico punto di contatto per il project management, incluse le fasi di pianificazione iniziale, configurazione, migrazione dei dati e trasferimento delle conoscenze. Per controllare la configurazione dei nuovi sistemi, è anche possibile utilizzare software di gestione³ come Microsoft Endpoint Manager o MDT.

TechDirect concede il pieno controllo al cliente e fornisce in tempo reale gli aggiornamenti sullo stato.

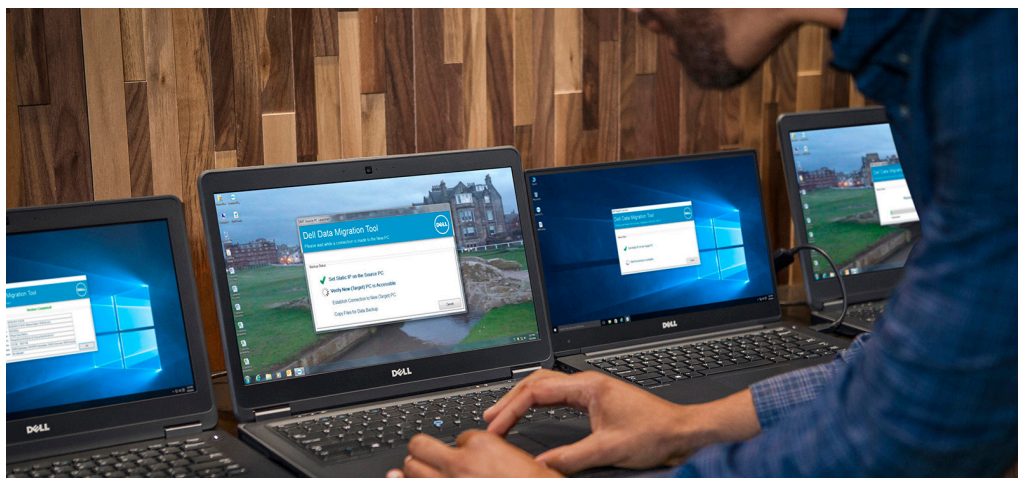
Dal comfort dell'ufficio o lavorando da casa, con un semplice clic del mouse, è possibile gestire ogni attività necessaria per far arrivare i nuovi PC, operativi e funzionanti, dalla nostra fabbrica alla scrivania dei dipendenti. L'accesso allo stato di un progetto è disponibile in qualsiasi momento e da qualsiasi luogo. Con TechDirect, le operazioni possono essere effettuate in modo più rapido riducendo il rischio di errori, con conseguente aumento dell'efficienza dell'intero processo.

Se utilizzi un software di gestione dei sistemi³, sfrutta i vantaggi offerti da Dell Connected Configuration per accedere a un punto di distribuzione all'interno di Dell Technologies da dove configurare il BIOS e l'immagine, nonché aggiungere i PC a un dominio per ciascun dipendente. Se invece non utilizzi software di gestione dei sistemi, scarica Image Assist e crea un'unica immagine multiplatforma che aggiorneremo in modo dinamico man mano che vengono rilasciati nuovi driver.

In ogni caso, le attività di configurazione vengono salvate nel portale TechDirect e automatizzate in fabbrica, migliorando la coerenza e riducendo il numero di attività e la quantità di tempo che occorre impiegare in loco. Possiamo anche pianificare l'esecuzione delle installazioni in modo che vengano effettuate dopo l'orario di lavoro o durante il fine settimana, riducendo al minimo il downtime dei dipendenti.



Con Dell Connected Configuration è possibile eseguire l'aggiunta a un dominio oppure sarà un nostro tecnico a effettuare questa operazione in loco durante l'installazione.



Il trasferimento dei dati peer-to-peer è più veloce, affidabile e sicuro poiché non è necessario condividere le password con i tecnici. In alternativa, possiamo adattarci al processo standard per la migrazione dei dati in uso.

Le nostre best practice assicurano un'implementazione affidabile che contribuisce a ridurre i picchi di chiamate all'help desk dopo il deployment. Per evitare di sovraccaricare l'help desk, offriamo anche 30 giorni di supporto post-deployment. In questo modo, il personale IT non perde tempo prezioso e la soddisfazione dei dipendenti aumenta.



Esperti

- Piano di implementazione sviluppato da un tecnico specializzato nel deployment
- Unico punto di contatto per il project management
- Crediti formativi per aiutare il personale IT e gli utenti finali a mantenere aggiornate le proprie competenze
- Coinvolgimento di un Technology Service Manager²

Informazioni approfondite



- Documentazione di progetto con trasferimento delle conoscenze
- Punto di distribuzione in fabbrica per l'imaging e la configurazione di software di gestione dei sistemi³ come Microsoft Endpoint Manager o MDT
- Creazione dell'immagine prima della spedizione (WIM, ISO o Image Assist)
- Caricamento di una Ready Image
- Provisioning per VMware Workspace ONE



Semplicità

- Portale self-service TechDirect per aggiornamenti di stato e configurazione
- Installazione remota oppure in loco 24x7
- 30 giorni di assistenza per la configurazione post-deployment

Per ulteriori informazioni su **ProDeploy Plus**, contattare il responsabile vendite.

¹ Basati sul white paper IDC commissionato da Dell, "The Business Value of Dell Technologies' ProDeploy and Other Device Deployment Life-Cycle Services", dicembre 2021. Risultati generati da una survey su 455 a livello globale. I risparmi calcolati riflettono i costi associati al tempo impiegato dal personale IT e non includono il listino prezzi di ProDeploy Plus. Risparmio sui costi in dollari USA. I risultati effettivi potrebbero variare. È possibile consultare il report completo qui: <https://www.delltechnologies.com/asset/en-us/services/deployment/industry-market/idc-report-the-business-value-of-dell-technologies-prodeploy-and-other-device-deployment-life-cycle-services.pdf>

² Disponibile per i clienti Dell ProSupport Plus idonei a usufruire di un TSM.

³ Rivolgti al responsabile di progetto per conoscere i software di gestione dei sistemi applicabili.

Nota: non tutte le funzioni e i servizi sono disponibili in tutti i Paesi. Per conoscere la disponibilità nei Paesi specifici, visita il sito dell.com/prodeployavailability. Copyright © 2022 Dell Inc. o sue società controllate. Tutti i diritti riservati. Dell, EMC e altri marchi sono marchi registrati di Dell Inc. o di sue società controllate. Altri marchi potrebbero essere di proprietà dei rispettivi titolari. Dell EMC ritiene che le informazioni contenute nel presente documento siano esatte alla data di pubblicazione. Le informazioni sono soggette a modifica senza preavviso. Settembre 2022 | Data sheet ProDeploy Plus

La scelta giusta è affidarsi a Dell e ai nostri partner esperti per la gestione di tutti gli aspetti del deployment, incluse le operazioni di pianificazione, configurazione, installazione, e trasferimento delle conoscenze.

ProDeploy Client Suite include:

ProDeploy Plus, che prevede ogni attività necessaria per far arrivare i nuovi PC, operativi e funzionanti, dalla nostra fabbrica direttamente alla scrivania dei dipendenti. Questa soluzione offre anche 30 giorni di supporto post-deployment, installazione 24x7, migrazione dei dati e crediti formativi che possono essere utilizzati dal personale IT per aggiornare le proprie competenze e adottare rapidamente le nuove tecnologie.

ProDeploy, che solleva il personale IT dall'esecuzione delle attività di deployment, spesso dispendiose in termini di tempo. I nuovi PC vengono configurati prima della consegna e l'installazione in loco avviene durante o dopo l'orario lavorativo.

Basic Deployment, che accelera l'installazione dei PC riducendo le attività di configurazione che altrimenti verrebbero eseguite in loco.