

# Dell EMC ProDeploy Enterprise

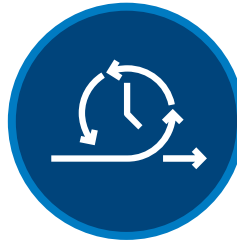


Ottimizza la tecnologia fin dal primo giorno con la pianificazione, l'installazione, la consulenza e il trasferimento delle conoscenze di Dell Technologies



## Focus sui fattori di business futuri

**82%** di tempo in meno dedicato alla pianificazione dei progetti<sup>1</sup>



## Implementazione più veloce

Tempo di implementazione ridotto fino al **68%**<sup>1</sup>



## Implementazione corretta al primo colpo

**43%** in meno di chiamate al supporto nei primi 90 giorni<sup>2</sup>

## Implementazioni più veloci

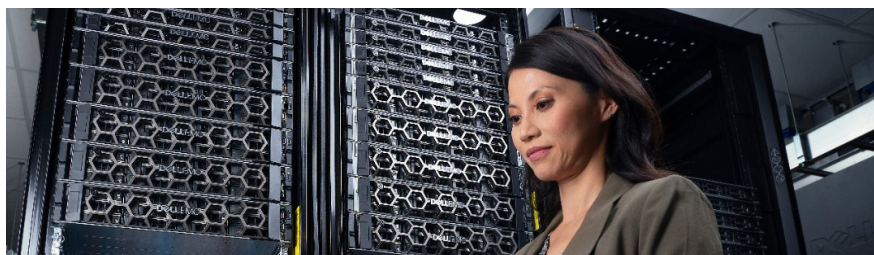
Le aspettative dei clienti sono alte e le esigenze della forza lavoro cambiano rapidamente, mettendo sotto pressione il team aziendale affinché implementi la tecnologia in tempi brevi. Ma come è possibile distribuire l'infrastruttura sfruttando al meglio le risorse disponibili e ottimizzando il valore delle nuove tecnologie? La risposta è ProDeploy, un servizio che offre opzioni flessibili per l'installazione dell'hardware al fine di trarre massimo vantaggio dalle nuove tecnologie fin dal primo giorno.

## Facile gestione delle implementazioni

- Unico riferimento per il project management
- Pianificazione dell'implementazione
- Installazione dell'hardware on-site o guidata da remoto 24 ore su 24, 7 giorni su 7
- Installazione e configurazione da remoto del software di sistema 24 ore su 24, 7 giorni su 7
- Documentazione del progetto e trasferimento delle conoscenze

## ProDeploy: l'integrazione perfetta tra le competenze dei tuoi professionisti IT e la nostra esperienza

ProDeploy Enterprise è il risultato di best practice messe a punto in più di 30 anni di esperienza in servizi che vanno ben oltre l'installazione hardware di base. ProDeploy offre un singolo referente per il project management, la pianificazione dell'implementazione (inclusa la relativa documentazione) e il trasferimento delle conoscenze al team dell'azienda.



- Riduzione al minimo del rischio associato all'implementazione
- Hardware e software completamente abilitati per prestazioni superiori
- Comunicazione efficiente con il supporto tecnico per ridurre il rischio di downtime

### Scegli tra l'installazione hardware on-site o un'esperienza completamente da remoto

È possibile scegliere la modalità di erogazione del servizio più adatta in base alle proprie esigenze, al budget e alle tempistiche.

Sfrutta al meglio le risorse interne grazie ai vantaggi dell'installazione hardware on-site o guidata da remoto<sup>3</sup>.

## Gestione online a 360°

Collabora con i nostri esperti online per pianificare, monitorare e attuare i tuoi progetti di implementazione da un portale di gestione end-to-end in TechDirect e risparmia tempo centralizzando la comunicazione tra i team.

Dopo aver installato l'hardware Dell EMC nell'ambiente di produzione, semplifica il supporto e i servizi IT di livello enterprise con la nostra esperienza di assistenza digitale automatizzata e adattiva, che si tratti di un unico sistema o dell'intero ambiente. Sfruttando i nostri hub self-service flessibili (TechDirect e MyService360), gestisci agilmente i potenziali rischi con il supporto automatizzato basato su intelligenza artificiale, analisi in tempo reale e azioni consigliate.

## Additional Deployment Time

ProDeploy è progettato per velocizzare l'installazione delle nuove tecnologie. Se l'implementazione è particolarmente lunga, complessa o estesa, scegli il servizio Additional Deployment Time per estendere l'assistenza da remoto oppure on-site e ottenere così i risultati desiderati.

Per ulteriori informazioni, contatta il responsabile vendite Dell EMC o visita il sito [DellTechnologies.com/ProDeploy](https://DellTechnologies.com/ProDeploy)

<sup>1</sup> In base a un report di test elaborato a settembre 2020 da Principled Technologies su commissione di Dell Technologies in cui l'implementazione interna è stata messa a confronto con il servizio di deployment offerto da Dell EMC ProDeploy for Enterprise per i server Dell EMC PowerEdge R740, gli array di storage Dell EMC Unity e Dell EMC PowerSwitch S4048-ON. I risultati effettivi potrebbero variare. Report completo: <http://facts.pt/JPillWm>

<sup>2</sup> In base a un'analisi interna condotta a ottobre 2020 sui dati relativi al supporto nel periodo luglio-settembre 2020.

<sup>3</sup> L'installazione guidata dell'hardware non è disponibile per tutte le tecnologie. Contattare l'esperto Dell Technologies per ulteriori indicazioni.