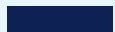




# Soluzione thin client Dell Pro 24 All-in-One 35 W

QC24251



Progettato per una collaborazione perfetta e ottimizzato per  
le soluzioni client Dell Cloud

# Soluzione thin client progettata per una collaborazione perfetta

Per lavorare comodamente e con stile. Questo All-in-One compatto con fotocamera, microfoni e altoparlanti integrati può ottimizzare la produttività e la collaborazione per diversi stili di lavoro. Che si tratti del settore alberghiero, retail, sanitario o di un altro settore, offre accesso sicuro e trasparente ai desktop virtuali e agli ambienti Desktop as-a-Service.

## Prestazioni reattive di livello aziendale

Progettato per aumentare la produttività con i processori Intel® Core™ fino a i5 se configurati con Dell ThinOS o Windows 11 IoT Enterprise.

## Videoconferenze di livello superiore

Connessione come in presenza con una webcam FHD HDR (High Dynamic Range) che si regola automaticamente in modo che gli utenti siano nitidi in qualsiasi ambiente di illuminazione.

## Comodità nel lavoro

C'è una configurazione giusta per ogni esigenza con display FHD touch-screen o senza touch-screen da 24" con certificazione TÜV Rheinland a bassa emissione di luce blu<sup>2,3</sup>, con la possibilità di scegliere tra supporti fissi o regolabili in altezza.

## Accesso protetto ad ambienti di lavoro digitali e virtuali

Opzioni versatili del sistema operativo thin client e controllo centralizzato con Wyse Management Suite. È possibile configurare Dell Pro24 All-in-One con Dell ThinOS o Windows 11 IoT Enterprise per alimentare l'ambiente VDI con esperienza utente più intelligente, sicurezza più solida e gestione IT semplificata.

## La soluzione thin client più sicura con ThinOS<sup>1</sup>

Nessun dato sensibile o informazione personale esposta sul dispositivo locale. Grazie all'architettura chiusa, al consolidamento del sistema per limitare le superfici di attacco, alle API non pubblicate e ai dati/file crittografati forniti in pacchetto da Dell, ThinOS contrasta efficacemente virus e malware.

## Produttività ad alta velocità

SSD M.2 Gen 4 fino a 512 GB e fino a 32 GB di RAM DDR5 con velocità pari a 5600 MT/s.

**Connettività completa include le porte USB-C, USB-A, DP e HDMI.** Le porte DP supportano una risoluzione fino a 5K per una qualità visiva straordinaria.

## Incremento della produttività con un ecosistema Dell completo

Progettato e testato con accessori, supporti e monitor Dell, l'azienda n. 1 al mondo nel settore dei monitor<sup>4</sup>.

## Scelta dei materiali consapevole

- Realizzato con fino al 54% di plastica riciclata<sup>9</sup>
- Packaging riciclato o rinnovabile fino al 100%<sup>10</sup>

## Rispetto degli standard ambientali più recenti

Certificazioni ENERGY STAR® e TCO, oltre alla registrazione EPEAT Gold con designazione Climate+<sup>8</sup>.

## APEX e servizi

Il primo e più completo portfolio di prodotti as-a-Service al mondo con Dell APEX<sup>7</sup>.

## Semplificazione dell'IT

Gestione della flotta di PC semplificata con un singolo BIOS unificato tra PC Dell Pro All-in-One<sup>5</sup>.

Due anni di ciclo di vita degli aggiornamenti dei PC per le transizioni gestite contribuiscono a ridurre i costi di manutenzione e supporto.

## Affidabilità comprovata

I desktop Dell Pro sono progettati per garantire affidabilità e durata, con meno dell'1% che richiede assistenza nel primo anno<sup>6</sup>.



# Innovazione sostenibile



## Materiali sostenibili

Costruiti con fino al 54% di plastica riciclata, inclusa la plastica derivata da apparecchiature informatiche (ITE) con procedura a circuito chiuso<sup>1</sup>. Inoltre, nel pannello è presente il 16% di vetro riciclato<sup>1</sup>.



## Realizzato per durare

Costruiti con componenti di alta qualità, i desktop Dell Pro offrono prestazioni e valore eccellenti per il loro intero ciclo di vita. Dell semplifica l'accesso e la sostituzione delle parti per garantire la massima durata dei prodotti.

[Componenti e upgrade >](#)



## Rispetto degli standard ambientali più recenti

Questi prodotti sono dotati di certificazioni TCO ed ENERGY STAR® e della registrazione EPEAT Gold con designazione Climate+<sup>3</sup>.



## Packaging

Il packaging in cui questi prodotti vengono spediti è realizzato fino al 100% con materiali riciclati o rinnovabili<sup>2</sup>.



## Modernizza la tua tecnologia in modo semplice e senza interruzioni

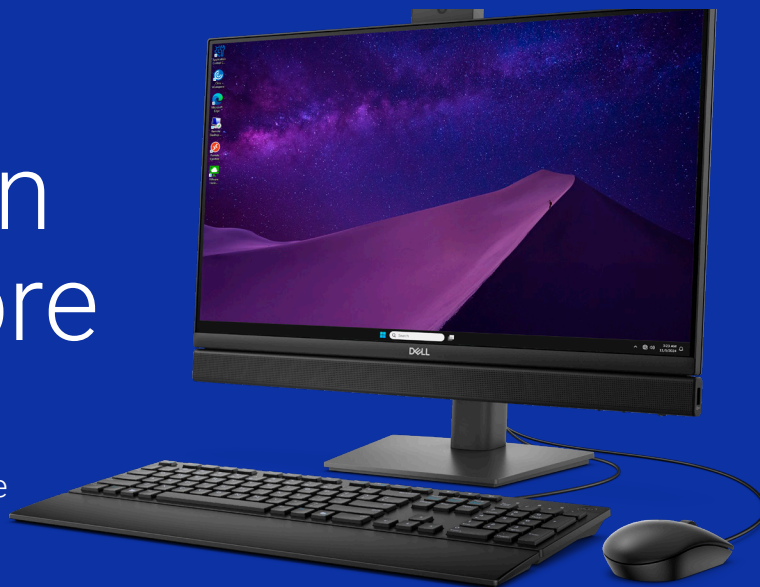
Siamo in grado di agevolare il passaggio alla tecnologia più recente e la dismissione in modo responsabile di dispositivi di qualsiasi marchio, facilitando il raggiungimento degli obiettivi di sostenibilità delle aziende.

[Asset Recovery Services >](#)



# L'esperienza thin client a un livello superiore

Produttività e collaborazione aumentano grazie all'ecosistema completo Dell, progettato e testato per garantire un'esperienza ottimale con Dell Pro 24 All-in-One.



## Progettazione integrativa su misura

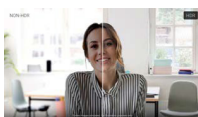
Lavora con stile nel massimo della comodità e crea un'ambiente di lavoro con più display grazie alla possibilità di abbinare supporti e display Dell. Produttività per l'intera giornata con caratteristiche ergonomiche come inclinazione, rotazione laterale e a 90 gradi e display touch-screen e non touch-screen certificati a bassa emissione di luce blu<sup>1,2</sup>.

- A. Supporto base per Dell Pro 24 All-in-One
- B. Supporto ad altezza regolabile per Dell Pro 24 All-in-One

## Migliore collaborazione

### Per mostrare sempre il tuo lato migliore

La fotocamera FHD HDR assicura un aspetto eccezionale, anche in condizioni di illuminazione ad alto contrasto. La tecnologia High Dynamic Range (HDR) regola automaticamente la nitidezza in un ambiente con qualsiasi condizione di illuminazione, tra cui bassa luminosità, luce solare diretta o illuminazione a contrasto elevato con maggiore intervallo di tonalità. Quando si desidera mantenere la privacy, basta premere la webcam pop-up verso il basso per nascondersela.



### Audio di alta qualità

La collaborazione diventa intelligente con modelli selezionati che offrono il tempo di ascolto più lungo della categoria<sup>3</sup>, fino a 80 ore, consentendo un lavoro mirato ovunque.

## Opzioni più avanzate aggiunte nella confezione

Fornitura contemporanea e configurazione semplificata grazie alle combinazioni di tastiera e mouse senza fili Dell aggiunte nella confezione. Le tastiere senza fili Dell offrono fino a 36 mesi di durata della batteria per prestazioni a lungo termine<sup>4</sup>. Alcuni modelli includono tasti silenziosi per una digitazione silenziosa e mirata in ambienti open office.



# La soluzione thin client più adatta in 3 semplici passaggi

Per soddisfare le esigenze in continua evoluzione della forza lavoro e aumentare l'efficienza senza compromettere la sicurezza con il software Cloud Client Workspace e le soluzioni thin client Dell. Associa le nostre opzioni software thin client ai sistemi Dell Pro leader del settore per una soluzione endpoint VDI personalizzata che offre esperienze utente più intelligenti e una sicurezza più solida.

## 1 Scegli il software thin client

### Dell ThinOS<sup>1</sup>

Il sistema operativo thin client più sicuro\* è progettato appositamente per la VDI, per offrire all'utente finale e all'IT un'esperienza semplificata.

[Ulteriori informazioni >](#)

### Windows 11 IoT Enterprise LTSC<sup>1</sup>

La potenza e la familiarità di Windows® in un thin client ottimizzato da Dell con funzionalità di protezione solide e opzioni di gestione flessibili.

[Ulteriori informazioni >](#)

## 2 Scegli un fattore di forma

I vari fattori di forma di notebook, all-in-one e desktop consentono di creare un ambiente di lavoro virtuale personalizzato. È possibile lavorare in tutta tranquillità ovunque e garantire un'esperienza VDI più produttiva e collaborativa con i nostri nuovi dispositivi premium<sup>2</sup>.



**Thin client OptiPlex 3000**

Il thin client OptiPlex 3000 offre un'esperienza di elaborazione silenziosa e resistente e semplifica il multitasking.



**Dell Pro 24 All-in-One**  
(QC24251) [35 W]

Soluzione thin client all-in-one compatta ed elegante, che combina prestazioni e funzionalità di collaborazione.



**Dell Pro 14**  
(PC14250)

Lavora in sicurezza con questo notebook affidabile dotato di funzioni essenziali per le prestazioni.



**Dell Pro 16 Plus<sup>3</sup>**  
(PB16250)

Aumenta la produttività con un ampio display da 16" e un tastierino numerico per l'accuratezza dell'immissione dei dati.

## 3 Aggiungi Wyse Management Suite Pro

Una soluzione di livello enterprise che offre una gestione moderna e sicura di tutte le soluzioni thin client Dell da qualsiasi posizione. Gestisci in modo sicuro una forza lavoro distribuita grazie a una soluzione hybrid cloud progettata per soddisfare tutti i livelli di deployment.

► [Clicca qui per saperne di più su Cloud Client Workspace.](#)

\* Dati basati su un'analisi condotta da Dell su Dell ThinOS in modalità Appliance rispetto ai prodotti della concorrenza, gennaio 2025. CLM-006980

<sup>1</sup> L'offerta può variare in base al Paese, alla configurazione e al sistema operativo. Alcuni articoli potrebbero diventare disponibili dopo l'introduzione del prodotto.

<sup>2</sup> Le immagini del prodotto non sono in scala. Vedi le specifiche per le dimensioni esatte.

<sup>3</sup> ThinOS 10 è un'opzione di installazione del cliente disponibile per alcune opzioni e funzionalità di Dell Pro 16 Plus. ThinOS 10 può essere installato manualmente da una chiavetta USB o implementato nelle unità spedite con Ubuntu 24.04 for Managed Clients preinstallato. La licenza di abbonamento ThinOS 10 richiesta è venduta separatamente.



# Aggiornamento client semplificato con i servizi Dell

In ogni fase del ciclo di vita dei PC

## Dell Technologies APEX

# II 1°

**e il più completo<sup>1</sup>**

Portafoglio as-a-Service che spazia dal multi-cloud ai dispositivi client.

Tutta la flessibilità di trasformare l'IT e implementare le tecnologie più recenti a costi prevedibili.

### Dell APEX PC-as-a-Service<sup>2</sup>

Abbonamento mensile completamente personalizzabile che può includere PC, periferiche, software e servizi senza investimenti iniziali.

[Dell APEX PC-as-a-Service \(PCAAS\) >](#)

## ProDeploy Client Suite

L'aggiornamento dei PC inizia con la distribuzione dei nuovi dispositivi agli utenti finali. Dell ProDeploy Suite semplifica le operazioni e aumenta la produttività grazie a PC configurati pronti per l'uso fin dal primo giorno con il provisioning e l'imaging dinamici basati su cloud.

Quando si passa dalla vecchia alla nuova tecnologia, ProDeploy Plus consente la possibilità di cancellare in modo sicuro i dati sensibili degli utenti finali con strumenti sofisticati per sanificare i dispositivi e include Asset Recovery Services per il ritiro responsabile.

[Dell ProDeploy Client Suite >](#)

Soluzioni  
moderne per  
il ciclo di vita

## Dell Premier

# 324%

**Ritorno sul capitale investito in 3 anni<sup>4</sup>**

Per un'esperienza di shopping moderna, è disponibile una soluzione online personalizzata per sfogliare il catalogo dei prodotti IT. Il controllo dell'intero ecosistema IT consente di ridurre i costi, standardizzare gli ordini, accedere alle analisi e molto altro.

[Dell Premier >](#)

## Asset Recovery Services

# 2,8 miliardi

**di libbre di apparecchiature elettroniche recuperate dal 2007 attraverso i vari programmi di recupero<sup>3</sup>**

Dell aiuta a smettere in modo sicuro e responsabile le vecchie apparecchiature IT, indipendentemente dal marchio, per passare agevolmente dalla vecchia alla nuova tecnologia, proteggendo al contempo il business e il pianeta.

[Asset Recovery Services >](#)

## ProSupport Suite for PCs

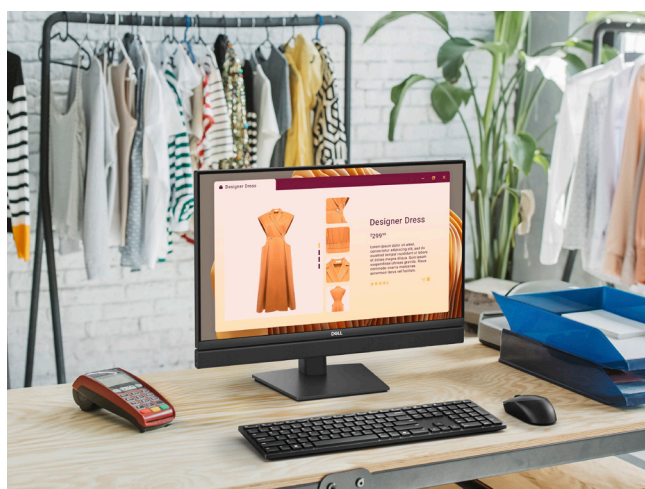
ProSupport Suite è molto più di una soluzione per la risoluzione dei guasti disponibile 24/7: è un set di strumenti che automatizzano e ottimizzano l'ambiente con un intervento umano minimo o nullo e senza interruzioni per gli utenti finali.

È possibile effettuare la propria scelta da una solida libreria di script creati da Dell che correggono rapidamente i problemi a livello aziendale, riducendo al minimo i tempi di correzione e mantenendo le massime prestazioni del sistema. ProSupport Suite fornisce dati basati sulla telemetria per dotare l'IT di informazioni dettagliate e apportare aggiornamenti mirati, il tutto controllato da un unico dashboard.

[ProSupport Suite for PCs >](#)

# Lavora a modo tuo

Questo All-in-One compatto con fotocamera, microfoni e altoparlanti integrati può ottimizzare la produttività e la collaborazione per diversi stili di lavoro. Che si tratti del settore alberghiero, retail, sanitario o di un altro settore, con la nostra soluzione thin client Dell Pro 24 All-in-One è possibile massimizzare l'efficienza dell'ambiente virtuale e offrire ai team gli strumenti per ottenere il massimo.



## [Vista a 360° >](#)

Funzione	Dell Pro 24 All-In-One da 35 W (QC24251)
Processore	Processori fino a Intel® Core™ i5 (35 W) di quattordicesima generazione
Opzioni di colore dello chassis	Grigio scuro
Opzione supporto	Supporto fisso o supporto ad altezza regolabile
Fotocamera	Fotocamera FHD HDR (High Dynamic Range)
Relatori	2 da 2 watt
Scheda grafica	Schede grafiche integrate
Memoria	Memoria DDR5 fino a 32 GB
Storage	1 slot M.2 con SSD fino a 512GB
Alimentatore	Adattatore per l'alimentazione esterno
Porte USB native	6 porte USB (compresa 1 porta USB-C)
Porte video native	1 porta DisplayPort++ 1.4a che supporta una risoluzione fino a 5K a 60 Hz
Termini del servizio	1 anno



In base alla configurazione del sistema, la disponibilità delle specifiche tecniche può variare.

[Esegui una ricerca nella pagina Dell.com/support per visualizzare il manuale del proprietario del prodotto oppure contatta l'esperto vendite Dell Technologies.](#)

FUNZIONE	SPECIFICHE TECNICHE
NOME DEL PRODOTTO	Dell Pro 24 All-in-One 35W
IDENTIFICATIVO DEL MODELLO	QC24251
CHASSIS <sup>1</sup>	Grigio scuro
OPZIONI SISTEMA OPERATIVO THIN CLIENT <sup>1,2</sup>	Dell ThinOS 10 Windows 11 IoT Enterprise LTSC 2024
DISPLAY <sup>1</sup>	3,81", FHD 1.920 x 1.080, rapporto di contrasto di 1500:1, frequenza di refresh di 100 Hz, IPS, non touch-screen, antiabbagliamento, 250 nit, sRGB al 99%, ComfortView Plus 23,81", FHD 1.920 x 1.080, rapporto di contrasto di 1000:1, frequenza di refresh di 75 Hz, IPS, touch-screen, antiriflesso, 300 nit, sRGB al 99%, ComfortView Plus
OPZIONI PROCESSORE <sup>1</sup>	Intel® Core™ 300T (2 core, fino a 3,4 GHz) Intel® Core™ i3 14100T (4 core, fino a 4,4 GHz) Intel® Core™ i5 14500T (14 core, fino a 4,8 GHz) Intel® Core™ i5 14600T (14 core, fino a 5,1 GHz)
OPZIONI DI MEMORIA <sup>1,2</sup>	Per Intel® Core™ i5-14600T: 8 GB, 1 da 8 GB, DDR5, 5600 MT/s, singolo canale 16 GB, 2 da 8 GB, DDR5, 5600 MT/s, doppio canale 16 GB, 1 da 16 GB, DDR5, 5600 MT/s, singolo canale 32 GB, 2 da 16 GB, DDR5, 5600 MT/s, doppio canale 32 GB, 1 x 32 GB, DDR5, 5600 MT/s, singolo canale  Per Intel® 300T/Intel® Core™ i3-14100T/Intel® Core™ i5-14500T 8 GB: 1 da 8 GB, DDR5, 4.800 MT/s, singolo canale 16 GB: 2 da 8 GB, DDR5, 4.800 MT/s, doppio canale 16 GB: 1 da 16 GB, DDR5, 4.800 MT/s, singolo canale 32 GB: 2 da 16 GB, DDR5, 4.800 MT/s, doppio canale 32 GB: 1 da 32 GB, DDR5, 4.800 MT/s, singolo canale
OPZIONI DI STORAGE <sup>1,3</sup>	HDD: NESSUNO  SSD: SSD DA 512 GB SSD DA 256 GB
CHIPSET <sup>1</sup>	Intel® Q670
OPZIONI SCHEDE GRAFICHE	<b>Integrata:</b> <b>Intel® Q670</b>
PORTE	Destra: 1 porta USB 3.2 Gen 2 (10 Gb/s) con PowerShare  Sinistra: 1 jack universale per cuffie  Display inferiore: 1 porta USB 3.2 Gen 2 (10 Gb/s) Type-C®  Pannello posteriore: 2 porte USB 3.2 Gen 1 (5 Gb/s) 2 porte USB 2.0 con SmartPower On 1 porta DisplayPort++ 1.4a/HDCP 2.3 1 porta Ethernet RJ-45 (1 Gbps)
SLOT	Efficienza energetica (35 W): 1 slot M.2 2230 per schede combinate Wi-Fi e Bluetooth 1 slot M.2 2230/2280 per unità SSD 1 slot per schede SD 1 slot per cavo di sicurezza (3 mm x 7 mm, design a forma di T)
OPZIONI WIRELESS	Scheda wireless Intel® Wi-Fi 6E AX211, 2x2, 802.11ax, MU-MIMO, Bluetooth®5.3 Scheda wireless MediaTek Wi-Fi 6 MT7920, 2x2, 802.11ax, MU-MIMO, Bluetooth® 5.4 - disponibile a breve <b>SCHEDA WIRELESS</b> Intel® Wi-Fi 7 BE200 2x2, 802.11be, MU-MIMO, Bluetooth® 5.4 (supporto della funzionalità Wi-Fi 7 per ThinOS 10 disponibile a breve)
FOTOCAMERA E MICROFONO <sup>1</sup>	Fotocamera RGB FHD con risoluzione 1.920 x 1.080 a 30 fps, microfoni a doppio array
ALTOPARLANTI E AUDIO <sup>1</sup>	Altoparlanti stereo interni con Realtek ALC3204, 2 W x 2 = 4 W totali
ALIMENTAZIONE	Adattatore CA esterno da 35 W (cilindro da 130 W/180 W da 7,4 mm)





Leader del settore nelle pratiche sostenibili per ridurre l'impatto ambientale dei nostri prodotti e del relativo imballaggio.

Ulteriori informazioni: <https://www.dell.com/en-us/lp/dt/sustainable-devices>

FUNZIONE		SPECIFICHE TECNICHE	
NUMERO DI MODELLO <sup>1</sup>		Dell Pro 24 All-in-One 35W	
DIMENSIONI		Altezza (parte anteriore): 13,95 pollici (354,30 mm) Altezza (parte posteriore): 13,95 pollici (354,30 mm) Larghezza: 21,26" (540 mm) Profondità: 57,90 mm (2,28") Peso iniziale (supporto fisso): 15,69 libbre (7,12 kg) Peso massimo (supporto fisso): 18,57 libbre (8,43 kg) Peso iniziale (supporto HAS): 17,83 libbre (8,09 kg) Peso massimo (supporto HAS): 20,71 libbre (9,40 kg) Peso iniziale (senza supporto): 11,49 libbre (5,22 kg) Peso massimo (senza supporto): 14,38 libbre (6,53 kg)	
MATERIALI SOSTENIBILI <sup>1</sup>		Plastica riciclata post-consumo e plastica a circuito chiuso/derivata da apparecchiature informatiche - Chassis: 52% Materiali riciclati o rinnovabili - packaging: fino al 100%	
ETICHETTE ECOLOGICHE <sup>1</sup>		EPEAT Climate+: EPEAT Gold con Climate+ TCO Certified: sì	EPEAT: Gold Energy Star: sì
SPEDIZIONE MULTIPACK <sup>1</sup>		Multipack Dell: N/A	
ASSET RECOVERY SERVIZI <sup>5</sup>		Asset Recovery Services: sì	
CONFORMITÀ GLOBALE		Disponibilità di configurazioni conformi agli standard CEC e MEPS per gli Stati Uniti Disponibilità di configurazioni conformi allo standard MEPS per Australia e Nuova Zelanda CEL RAEE Legge giapponese sull'energia E-standby della Corea del Sud RoHS dell'UE RoHS per la Cina	
REQUISITI NORMATIVI <sup>4</sup>		<a href="#">Dati ambientali, di compatibilità elettromagnetica (EMC) e di sicurezza del prodotto.</a> <a href="#">Home page Dell sulla conformità alle normative Dell e l'ambiente</a>	

## Dichiarazioni di non responsabilità/citazioni

### Pagina 2 (ruota del prodotto)

1. Dati basati su un'analisi condotta da Dell su Dell ThinOS in modalità Appliance rispetto ai prodotti della concorrenza, gennaio 2025.
2. Dell Pro 24 All-in-One da 65 W e Dell Pro 24 All-in-One Plus: globale (eccetto la Cina): certificazione TÜV Rheinland (ID#1111265308 - Low Blue Light Content). Solo Cina: certificazione TÜV Rheinland (ID n. 0000084862 - Low Blue Light Content). Per ulteriori informazioni, visita il sito [www.tuv.com](http://www.tuv.com).
3. Dell Pro 24 All-in-One da 35 W: globale (eccetto la Cina): certificazione TÜV Rheinland (ID#1111265309 - Low Blue Light Content). Solo Cina: certificazione TÜV Rheinland (ID n. 0000084863 - Low Blue Light Content). Per ulteriori informazioni, visita il sito [www.tuv.com](http://www.tuv.com).
4. Dell è l'azienda produttrice di monitor n. 1 al mondo. Fonte: IDC Worldwide Quarterly PC Monitor Tracker, Q4 2024.
5. PC Dell Pro All-in-One con processori Intel®.
6. Fonte: dati basati sullo strumento Dell Quality Intelligence (Qi) e alle analisi interne Dell, gennaio 2025.
7. Dati basati su analisi Dell, aprile 2024.
8. La registrazione EPEAT Gold con certificazione Climate+ e TCO si applica a Dell Pro 24 All-in-One da 35 watt e Dell Pro 24 All-in-One Plus. Dell Pro 24 All-in-One da 65 watt è registrato EPEAT Silver con Climate+ in base ad analisi interne, febbraio 2025. Registrazione EPEAT dove applicabile. La registrazione EPEAT varia in base al Paese. Consultare [www.epeat.net](http://www.epeat.net) per lo stato di registrazione in base al Paese. Certificazione TCO solo con alcune configurazioni Windows 11 IoT Enterprise (non disponibile con ThinOS). Energy Star con configurazioni Windows 11 IoT Enterprise e Dell ThinOS disponibile a breve.
9. In base ad analisi interne, gennaio 2025. La percentuale si basa sul peso dei componenti in plastica del sistema. Plastica riciclata post-consumo: fino al 43%, plastica derivata da apparecchiature informatiche (ITE) con procedura a circuito chiuso: fino all'11%.
10. Contiene fino al 96,3 % di contenuti riciclati e fino al 41,5% di materiali rinnovabili. Materiali rinnovabili sotto forma di materiali forestali sostenibili. Le percentuali possono variare leggermente in base all'area geografica [e al fattore di forma]. Sono esclusi gli articoli opzionali aggiunti all'ordine e inclusi nella confezione.

### Pagina 3 (Innovazione sostenibile)

1. In base ad analisi interne, gennaio 2025. La percentuale si basa sul peso dei componenti in plastica del sistema. Plastica riciclata post-consumo: fino al 41%, plastica derivata da apparecchiature informatiche (ITE) con procedura a circuito chiuso: fino all'11%. Il vetro riciclato è nel pannello.
2. Contiene fino al 96,3 % di contenuti riciclati e fino al 41,5% di materiali rinnovabili. Materiali rinnovabili sotto forma di materiali forestali sostenibili. Le percentuali possono variare leggermente in base all'area geografica [e al fattore di forma]. Sono esclusi gli articoli opzionali aggiunti all'ordine e inclusi nella confezione.
3. La registrazione EPEAT Gold con certificazione Climate+ e TCO si applica a Dell Pro 24 All-in-One da 35 watt e Dell Pro 24 All-in-One Plus. Dell Pro 24 All-in-One da 65 watt è registrato EPEAT Silver con Climate+ in base ad analisi interne, febbraio 2025. Registrazione EPEAT dove applicabile. La registrazione EPEAT varia in base al Paese. Per informazioni sullo stato della registrazione per Paese, visita il sito web [www.epeat.net](http://www.epeat.net). Certificazione TCO solo con alcune configurazioni Windows 11 IoT Enterprise (non disponibile con ThinOS). Energy Star con configurazioni Windows 11 IoT Enterprise e Dell ThinOS disponibile a breve.

### Pagina 4 (L'esperienza thin client a un livello superiore)

1. Dell Pro 24 All-in-One da 65 W e Dell Pro 24 All-in-One Plus: globale (eccetto la Cina): certificazione TÜV Rheinland (ID#1111265308 - Low Blue Light Content). Solo Cina: certificazione TÜV Rheinland (ID n. 0000084862 - Low Blue Light Content). Per maggiori dettagli, visitare [www.tuv.com](http://www.tuv.com).
2. Dell Pro 24 All-in-One da 35 W: globale (eccetto la Cina): certificazione TÜV Rheinland (ID#1111265309 - Low Blue Light Content). Solo Cina: certificazione TÜV Rheinland (ID n. 0000084863 - Low Blue Light Content). Per ulteriori informazioni, visita il sito [www.tuv.com](http://www.tuv.com).
3. Dati basati su analisi Dell (con indicatore di occupato e ANC disattivati) per il calcolo della durata della batteria, luglio 2024. I risultati variano in base all'utilizzo, alle condizioni operative e ad altri fattori. Si applica solo alle cuffie senza fili Dell Pro Premium - WL7024.
4. Dati basati su analisi Dell, gennaio 2025.

### Pagina 6 (Aggiornamento client semplificato con i servizi Dell)

1. Dati basati su analisi interne Dell, aprile 2023.
2. Soluzioni di pagamento fornite da Dell Financial Services L.L.C. o società affiliata o designata a clienti qualificati. L'offerta potrebbe non essere disponibile o potrebbe essere soggetta a variazioni in alcuni paesi. Ove disponibili, tali offerte potrebbero essere soggette a modifica senza preavviso o essere subordinate a disponibilità del prodotto, legge applicabile, approvazione del credito, presentazione della documentazione e accettazione della stessa da parte di DFS, oltre a essere soggette a un requisito di importo minimo della transazione. Le offerte non sono disponibili per uso personale, familiare o domestico. Dell Technologies e il logo Dell Technologies sono marchi di Dell Inc. Le transazioni con enti pubblici o governativi potrebbero essere soggette a restrizioni o richiedere requisiti aggiuntivi. Al termine del contratto, il cliente potrà rinnovare il contratto o restituire l'apparecchiatura a DFS.
3. Dal 2007, Dell Technologies ha recuperato circa 2,8 miliardi di libbre di apparecchiature elettroniche. Fonte: dati basati su un'analisi interna condotta utilizzando informazioni pubblicamente disponibili, aprile 2023.
4. Dati basati su uno studio Total Economic Impact™ di Forrester commissionato da Dell Technologies e AMD dal titolo "The Total Economic Impact™ of Dell Premier", febbraio 2024.  
Studio completo: The Total Economic Impact™ of Dell Premier.

**Informazioni tecniche:**

1. L'offerta può variare a seconda dell'area geografica. Alcuni articoli potrebbero diventare disponibili dopo l'introduzione del prodotto. Per ulteriori dettagli, fare riferimento al manuale d'uso disponibile sul sito [www.dell.com/support](http://www.dell.com/support).
2. Memoria di sistema e scheda grafica: una parte consistente della memoria di sistema può essere utilizzata per supportare la grafica, a seconda delle dimensioni della memoria di sistema e di altri fattori.
3. Capacità della memoria di sistema da 4 GB o superiore: per supportare 4 GB o più di memoria di sistema occorre un sistema operativo a 64 bit.
4. Alcune versioni di Microsoft Windows potrebbero non supportare tutte le funzionalità Bluetooth 5.0
5. Opzione di storage: 1 GB equivale a un miliardo di byte e 1 TB a mille miliardi di byte. La capacità di memoria effettiva è inferiore e varia in base all'ambiente operativo e alle applicazioni installate.
6. Il modulo TPM è disponibile in alcune aree geografiche.
7. Consultare il sito [www.epeat.net](http://www.epeat.net) per l'adesione e lo stato della registrazione specifici per ciascun Paese.
8. Garanzia hardware limitata: per una copia della garanzia hardware limitata, scrivere a Dell USA LP, Attn: Warranties, One Dell Way, Round Rock, TX 78682 o visitare il sito [www.dell.com/warranty](http://www.dell.com/warranty).
9. Servizio di assistenza on-site dopo la diagnosi da remoto: con la diagnosi da remoto, un tecnico stabilisce online o per telefono la causa del problema; ciò può comportare l'accesso al sistema da parte del cliente e più sessioni prolungate. Se il problema è coperto dalla Garanzia hardware limitata ([www.dell.com/warranty](http://www.dell.com/warranty)) e non è risolvibile in remoto, è previsto l'invio di un tecnico e/o del componente, di solito entro il giorno lavorativo successivo al completamento della diagnosi remota. Disponibilità soggetta a variazioni. Servizio soggetto ad altre condizioni.
10. Servizi Dell: la disponibilità e i termini dei servizi Dell possono variare a seconda dell'area geografica. Per ulteriori informazioni, visitare il sito [www.dell.com/servicedescriptions](http://www.dell.com/servicedescriptions).
11. Per l'elenco completo delle dichiarazioni e delle certificazioni, fare riferimento il data sheet sulla conformità ambientale e normativa di Dell reperibile nella sezione dei manuali nelle informazioni di assistenza sul prodotto all'indirizzo [www.dell.com/support/home/us/en/19](http://www.dell.com/support/home/us/en/19).
12. Le opzioni del sistema operativo thin client Dell ThinOS e Windows 11 IoT Enterprise LTSC 2024 sono disponibili con determinate opzioni di configurazione e supportano determinate funzionalità di Dell Pro 24 All-in-One da 35 W. Per ulteriori informazioni, visitare [dell.com/CloudClientWorkspace](http://dell.com/CloudClientWorkspace).