

# Scopri altri modi per massimizzare il valore con Dell ThinOS

Dall'accesso VDI sicuro a un'esperienza client gestita ottimizzata, scopri in che modo ThinOS si adatta alla tua strategia IT in continua evoluzione.

## Semplificazione del percorso verso la modernizzazione della VDI e delle applicazioni

Fornire in modo efficiente le applicazioni giuste agli utenti giusti favorisce il successo del business. Il panorama odierno è più complesso che mai. Con i dati che devono essere protetti e gestiti centralmente, gli utenti che lavorano da qualsiasi parte del mondo e le applicazioni in rapida evoluzione, guidate dall'intelligenza artificiale, dai nuovi modelli di distribuzione e dalle esigenze di prestazioni edge, la pressione è alta. I team IT devono far sì che le tecnologie degli endpoint non siano solo sicure e a prestazioni elevate, ma anche sufficientemente flessibili da adattarsi alle sfide future.

## Aumenta l'efficienza e la produttività con questo software thin client moderno e sicuro ottimizzato per piattaforme desktop virtuali e desktop as-a-Service.

1. Il sistema operativo thin client più sicuro<sup>1</sup>
2. Un'esperienza utente ricca e reattiva che favorisce la produttività
3. Opzioni del browser sicure per un facile accesso alle app moderne
4. Flessibilità orientata al futuro tra dispositivi e opzioni software
5. Gestione IT semplificata per una maggiore efficienza

[Ulteriori informazioni su Dell ThinOS ->](#)

Fai il primo passo per rafforzare i tuoi ambienti di lavoro virtuali e consentire al tuo team di dare il massimo: implementa Dell ThinOS oggi stesso!

## Compatibilità estesa, stessa sicurezza affidabile

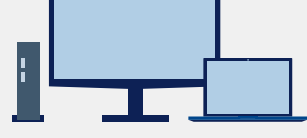
Scegli il dispositivo<sup>3</sup>, installa le tue app<sup>4</sup> e accedi all'ambiente di lavoro virtuale più adatto alle tue esigenze

Porta ThinOS a un livello superiore. Installalo su PC nuovi o esistenti<sup>2</sup> per creare un'esperienza sicura, coerente e completamente gestita. Personalizza la configurazione con componenti software<sup>4</sup> personalizzati in base alle tue esigenze aziendali e accedi facilmente alle applicazioni DaaS e web-based con le nuove opzioni del browser. Che tu stia integrando dispositivi dopo una fusione, affrontando casi d'uso specifici o personalizzando le distribuzioni in base alle esigenze della tua azienda, ThinOS ti consente di adattarti in modo rapido, sicuro e all'insegna del controllo completo.

[Ulteriori informazioni sul software installato dal cliente](#)

[Scopri nuove opzioni dei dispositivi](#)

## Scegli le soluzioni thin client Dell per una praticità affidabile o scopri una gamma più ampia di opzioni di dispositivi per soddisfare le tue esigenze aziendali specifiche



### Soluzioni thin client Dell

Una soluzione completa e pronta per il deployment

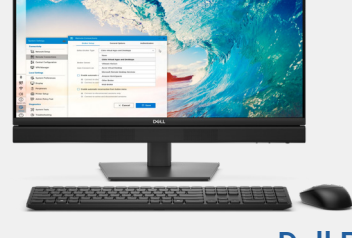
- La semplicità di una soluzione completa
- Supporto da un'unica fonte 24 ore al giorno, 7 giorni su 7 per l'intera soluzione

Operatività più rapida con le soluzioni thin client preinstallate con ThinOS. Scopri prestazioni affidabili, configurazione semplificata e deployment senza problemi, il tutto pronto per un utilizzo immediato.

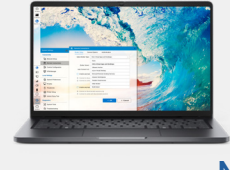
### Scopri le soluzioni thin client Dell



[Thin client OptiPlex 3000 - >](#)



[Dell Pro 24 All-in-One 35W >](#)



[Notebook Dell Pro 14 >](#)



### Opzioni endpoint cloud flessibili

Sicurezza. Flessibilità. Coerenza

- Estendi la sicurezza ThinOS a più dispositivi
- Un'esperienza flessibile e su misura
- Gestione semplificata da un'unica console



### Scegli Semplicità

Seleziona un desktop o un notebook Dell Pro o Dell Pro Max configurato con Ubuntu 24.04 per SO client gestiti<sup>3</sup> per un processo di conversione semplificato e un pratico deployment di massa da Wyse Management Suite.<sup>2,3</sup>



### Scegli in tutta sicurezza

Scegli un dispositivo dall'elenco di compatibilità Dell<sup>3</sup>, ciascuno testato e convalidato per prestazioni ottimali.



### Espandi le opzioni

Utilizza lo strumento di verifica della compatibilità per verificare che il dispositivo x86<sup>3</sup>, Dell o non Dell, soddisfi i requisiti. Un report dettagliato sulla conformità a livello di componente garantisce un deployment fluido e sicuro.

[Provalo adesso ->](#)

## Prova Dell ThinOS nel tuo ambiente

Prova i vantaggi in prima persona con un test gratuito!

### 1. Scegli il dispositivo<sup>3</sup>

**Sistema Dell Pro o Dell Pro Max con sistema operativo Ubuntu 24.04 per client gestiti<sup>4</sup>** per abilitare il deployment di massa con Wyse Management Suite (WMS)

In alternativa, seleziona un **dispositivo x86<sup>4</sup>** per la conversione (un dispositivo Dell o non Dell)

### 2. Configura la versione di prova di WMS

**Richiedi una licenza di prova gratuita di 45 giorni di WMS Pro** all'indirizzo [WyseManagementSuite.com](#) e configura l'account di prova utilizzando la piattaforma in hosting sul cloud o un'istanza on-premise.

### 3. Implementa Dell ThinOS

Fai riferimento alla [Guida alla migrazione di Dell ThinOS 10](#) per istruzioni dettagliate e, a seconda del dispositivo, segui uno dei seguenti percorsi:

[Converti i sistemi con Dell Ubuntu per i client gestiti](#)

[Installa ThinOS dall'unità USB utilizzando Dell OS Recovery Tool](#) (include lo strumento di compatibilità per verificare che il dispositivo soddisfi i requisiti.

Il dispositivo che esegue Dell ThinOS 10 è ora disponibile per il test per 30 giorni come dispositivo senza licenza. Durante questo periodo verrà visualizzata una notifica al momento dell'accesso. Dopo 30 giorni, gli aggiornamenti del profilo verranno disabilitati in Wyse Management Suite, ma il test del dispositivo può continuare.

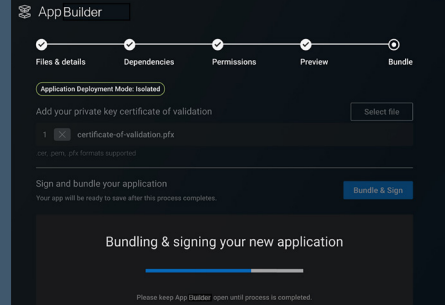
## Implementa le app<sup>4</sup> di cui hai bisogno, quando ne hai bisogno

Hai bisogno del client broker più recente o di un agent di telemetria specifico?

Crea pacchetti di applicazioni<sup>4</sup> basate su Linux di terze parti utilizzando lo strumento App Builder e implementale utilizzando Wyse Management Suite.

- **Flessibilità semplificata:** personalizza gli endpoint in base alle esigenze aziendali specifiche
- **Cicli di produzione più rapidi:** accelera i tempi di deployment
- **Controllo migliorato con modalità isolata:** preserva sempre sicurezza e stabilità

Scarica la [Guida utente di App Builder](#)



## Perché scegliere Dell ThinOS



### Sicurezza nativa

Lavora in sicurezza grazie a superfici di attacco limitate e alla nostra esperienza di blocco del desktop. Nessun dato sensibile o informazione personale viene esposto sul dispositivo locale.



### Esperienza utente migliorata

La moderna interfaccia desktop e l'ottimizzazione per gli strumenti di collaborazione in-demand migliorano l'esperienza utente.



### Operazioni IT semplificate

Il deployment richiede 1 minuto<sup>5</sup> circa e la configurazione automatica 10 minuti<sup>6</sup> circa con Wyse Management Suite.

## Migliora il tuo ambiente di lavoro virtuale con il sistema operativo thin client più sicuro di sempre<sup>1</sup>.

Dell Technologies è il tuo partner tecnologico di elezione per lavorare e innovare ovunque con una serie completa di soluzioni thin client moderne e a prestazioni elevate.

Visita il sito:  
[dell.com/CloudClientWorkspace](https://dell.com/CloudClientWorkspace)

Contatti:  
[dell.com/contact-us](https://dell.com/contact-us)

Partecipa alla conversazione

[delltechnologies](#)

[@delltech](#)

### Fonti e dichiarazioni di non responsabilità

1. \* Dati basati su un'analisi condotta da Dell su Dell ThinOS in modalità Appliance rispetto ai prodotti della concorrenza, gennaio 2025.
2. Il set più ampio di dispositivi idonei per la conversione Dell ThinOS è limitato ai sistemi x86 con una specifica minima di 4 GB di RAM e 32 GB di storage. Richiede Dell ThinOS versione 10 build 2508 o successiva. Per informazioni dettagliate sulle piattaforme e le configurazioni supportate, fare riferimento all'elenco di compatibilità e alla guida alla migrazione disponibili all'indirizzo [dell.com/support](https://dell.com/support).
3. Dell ThinOS è un'opzione di installazione del cliente con i sistemi Dell Pro e Dell Pro Max preconfigurati con Ubuntu 24.04 preinstallato per i client gestiti. È supportata solo una selezione di opzioni e funzionalità di configurazione quando i sistemi Dell Pro e Dell Pro Max sono configurati con Dell ThinOS. Per ulteriori informazioni, contattare il responsabile vendite Dell. Altri dispositivi, inclusi i sistemi non Dell idonei per la conversione Dell ThinOS, devono essere basati su Intel x86, soddisfare i requisiti minimi di 4 GB di RAM e 32 GB di storage e superare correttamente la convalida dello strumento di compatibilità. È richiesto Dell ThinOS versione 10, build 2508 o successiva. Gli abbonamenti Dell ThinOS 10 per le licenze hardware Dell o hardware non Dell e Wyse Management Suite Pro sono venduti separatamente. Per i dettagli completi sulle piattaforme e sulle configurazioni supportate, fare riferimento all'elenco di compatibilità e alla guida alla migrazione disponibili all'indirizzo [dell.com/support](https://dell.com/support).
4. Per garantire la compatibilità con Dell ThinOS 10, le applicazioni di terze parti devono essere compatibili con Ubuntu 24.04 x86 64, includere un pacchetto di installazione Debian e superare correttamente tutti i controlli delle dipendenze del sistema operativo nello strumento App Builder (in base alla funzionalità del dispositivo client). Il deployment richiede la scelta tra modalità isolata o nativa. Si noti che le applicazioni in esecuzione in modalità nativa potrebbero essere soggette a restrizioni a seconda del loro comportamento operativo. Si consiglia vivamente di eseguire test approfonditi dell'applicazione per verificare che possa essere installata e funzionare correttamente su ThinOS 10 prima di procedere con il deployment. Per informazioni complete sulle applicazioni supportate, si prega di fare riferimento alla Guida Utente di App Builder disponibile su [dell.com/support](https://dell.com/support).
5. Dati basati su analisi Dell, gennaio 2025. Utilizzando Wyse Management Suite 5.0, deployment automatico del thin client OptiPlex 3000 con Dell ThinOS 10 preinstallato. I risultati effettivi possono variare in base alla configurazione del sistema, della rete e dell'ambiente IT.
6. Dati basati su analisi Dell, gennaio 2025. Utilizzando Wyse Management Suite 5.0, configurazione automatica del thin client OptiPlex 3000 con Dell ThinOS 10 preinstallato. I risultati effettivi possono variare in base alla configurazione del sistema, della rete e dell'ambiente IT.

© 2025 Dell Inc. o sue società controllate. Tutti i diritti riservati. Dell e altri marchi registrati sono di proprietà Dell Inc. o delle sue affiliate. Altri marchi registrati appartengono ai rispettivi proprietari.