

# Portafoglio di soluzioni OpenManage Systems Management

Gestione semplificata con le soluzioni OpenManage Systems Management

La gestione IT è un'attività complessa e ad alto rischio. Dell EMC consente di gestire le complessità della gestione IT con soluzioni che riducono i tempi di implementazione, migliorano la sicurezza, aumentano l'efficienza del personale IT e semplificano la gestione.



# Cosa si intende per gestione semplificata?

## Ridefinizione del concetto di gestione semplificata

Di per sé, una gestione semplificata è una gestione che non richiede particolari sforzi. Tuttavia, la gestione è un'attività che richiede competenza, esperienza e azione, e pertanto, degli sforzi.

In Dell EMC comprendiamo cosa significa gestire l'infrastruttura IT e ci rendiamo conto che richiederà sempre le competenze di professionisti qualificati come te. Ecco perché offriamo strumenti per consentire di gestire l'IT con semplicità e stile: anche se comprendiamo i potenziali rischi associati alla gestione delle infrastrutture IT, può comunque rimanere un piccolo segreto tra noi. Agli occhi degli altri, le tue procedure di gestione sembreranno un gioco da ragazzi.

"È incredibile poter gestire una soluzione iperconvergente, Azure Stack HCI e software da un unico riquadro. L'integrazione di OpenManage con Windows Admin Center è ciò che ha reso la soluzione Azure Stack HCI veramente perfetta."

— Greg Altman,  
IT Infrastructure Manager,  
Swift-Train Company



# La gestione IT deve soddisfare le esigenze dell'IT moderno

## Gestione progettata in modo strategico a ogni interazione e in ogni infrastruttura

La tecnologia non è statica. Cambia con ogni innovazione e crea nuovi requisiti per la gestione. Dell EMC si occupa dello sviluppo di numerose innovazioni tecnologiche e collabora con i leader del settore nel miglioramento delle tecnologie aperte. Il nostro coinvolgimento in queste innovazioni del settore ci offre una posizione privilegiata in merito ai requisiti della gestione IT.

Tuttavia, la tua infrastruttura è esclusiva per la tua azienda e non può essere modificata dal giorno alla notte. Ecco perché abbiamo individuato quattro funzionalità essenziali che riteniamo importanti per tutte le infrastrutture. Inoltre, ci impegniamo a fornire miglioramenti coerenti al portafoglio OpenManage in ciascuna di queste aree.



### Sicurezza integrata

Le soluzioni Dell EMC OpenManage Systems Management garantiscono una progettazione end-to-end dell'infrastruttura. In fabbrica vengono già integrate funzioni di sicurezza per i server PowerEdge con Silicon Root of Trust non mutevole. Inoltre, Dell EMC si impegna ad affrontare nuove minacce nel momento stesso in cui emergono, integrando funzionalità di protezione all'avanguardia nei sistemi e nei sottosistemi di ogni server e programma software per garantire che i sistemi siano sempre protetti e aggiornati senza interruzioni.

### Automazione intelligente

Le funzionalità di automazione intelligente del portafoglio di software OpenManage consentono la cooperazione tra interazioni umane e funzionalità del sistema. Possono essere predefinite soglie e impostate azioni per l'esecuzione automatica in base agli input. Con l'automazione intelligente, il tuo team è più produttivo e puoi concentrarti sulle attività strategiche.

### Cambiamento prevedibile

Supporta la tua strategia di gestione delle modifiche con le soluzioni OpenManage Systems Management. Utilizzando la famiglia di strumenti per la gestione delle modifiche, è possibile pianificare gli aggiornamenti e implementarli tramite menu guidati, configurazioni zero-touch e scripting. Le soluzioni OpenManage Systems Management contribuiscono a rendere il cambiamento prevedibile: potrai prevedere risultati coerenti e lineari.

### Controllo elegante

Con OpenManage Systems Management è possibile gestire l'intero ciclo di vita dell'infrastruttura con una famiglia di soluzioni che ti permetteranno di controllare in facilmente l'infrastruttura.

# Portafoglio di soluzioni Dell EMC OpenManage Systems Management

Il portafoglio di soluzioni Dell EMC OpenManage Systems Management offre una gestione completa del ciclo di vita dei server PowerEdge e dell'infrastruttura associata. Le tecnologie fondamentali sono integrated Dell Remote Access Controller (iDRAC) e la console OpenManage Enterprise. Queste innovazioni, unite al resto del portafoglio, forniscono una delle soluzioni di deployment e gestione dei server più complete del settore.

## GESTIONE INTEGRATA



**ITPRO**  
EDITOR'S CHOICE  
★★★★★

*"L'unica vera scelta per una gestione remota ai massimi livelli"*

**ITPRO**

### integrated Dell Remote Access Controller (iDRAC)

Incluso in ogni server e sled server PowerEdge, iDRAC fornisce integrazioni avanzate su offerte di server, storage, reti, software e servizi di Dell EMC e altri fornitori

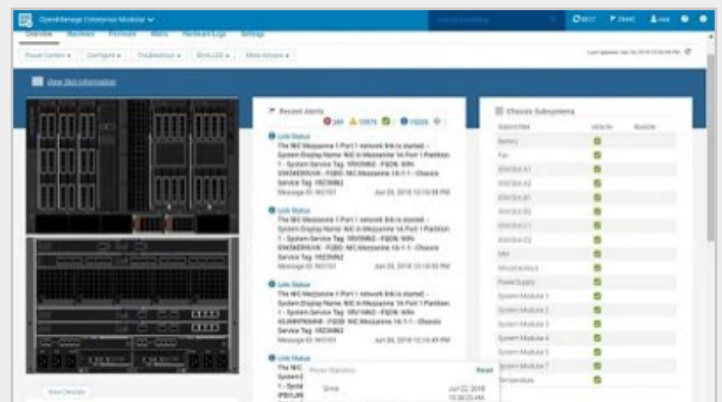
#### iDRAC offre:

- Streaming di telemetria iDRAC9
  - Gestione termica
  - API RESTful iDRAC con supporto Redfish
  - Gestione dei server integrata senza agent
- Clicca [qui](#) per ulteriori informazioni.

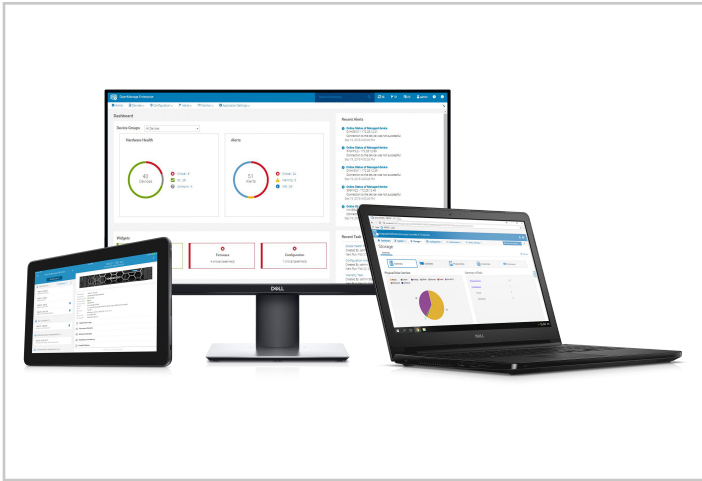
## OpenManage Enterprise - Modular Edition

Offre le principali funzionalità di OpenManage Enterprise Systems Management all'interno del server chassis. Ora l'IT è in grado di intervenire più rapidamente, incrementare l'erogazione dei servizi e sbloccare visualizzazioni in tempo reale di ogni componente all'interno di PowerEdge MX

- Gestione dei server su un massimo di 20 chassis MX
- Implementazione più rapida con discovery automatica degli chassis e dei nodi
- Le API RESTful complete semplificano l'automazione di più attività e integrano strumenti di terze parti
- Opzioni LCD e OpenManage Mobile per l'accesso remoto
- Supportato da VMware Cloud Foundation
- Scopri di più [qui](#).



# CONSOLE



## OpenManage Enterprise

Riduce il tempo e gli sforzi richiesti per gestire le implementazioni IT. Abilita funzionalità di gestione del ciclo di vita dei server che restituiscono valore attraverso efficienze in tempo reale e risparmi sui costi. Deployment semplificato come appliance virtuale nelle installazioni ESXi, Hyper-V e KVM

- Supporto di un massimo di 8.000 dispositivi
- Monitoraggio dei dispositivi di rete e storage Dell o di terze parti
- Rilevamento delle deviazioni a livello di configurazione e firmware
- Gestione della configurazione del ciclo di vita completo con modelli modificabili
- Architettura plug-in ampliabile
- Gestione remota semplificata

Scopri di più [qui](#)

## OpenManage Enterprise - Plug-in

Offre la possibilità di essere ampliata in futuro. Tramite la stessa interfaccia, è possibile installare, aggiornare e disabilitare con facilità i plug-in.

### OpenManage Enterprise Power Manager

Monitoraggio e gestione dell'alimentazione dei server in base alle esigenze di consumo e carico di lavoro, oltre alla possibilità di tenere sotto controllo le condizioni termiche

- Ottimizzazione delle prestazioni dell'infrastruttura IT in termini di consumo energetico
- Monitoraggio e gestione del consumo termico ed energetico dei server
- Registrazione dei consumi di energia e della CPU per un chargeback accurato

Scopri di più [qui](#)



## OpenManage Mobile

Offre la potenza della console OpenManage Enterprise su un telefono cellulare o un tablet. Utilizza OpenManage Mobile per massimizzare l'uptime dell'infrastruttura hardware e rispondere rapidamente a mutevoli priorità o a eventi imprevisti.

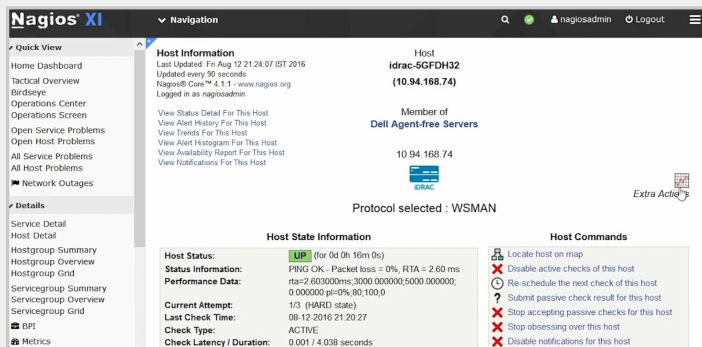
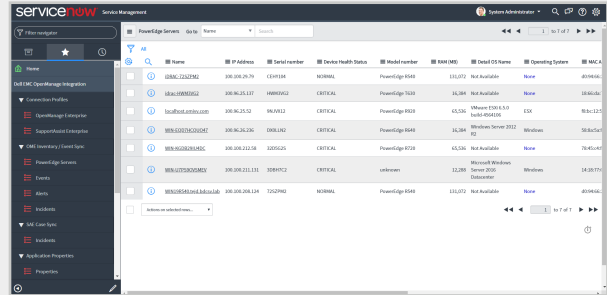
Scopri di più [qui](#)

# PORTAFOGLIO DELL'ECOSISTEMA OPENMANAGE: INTEGRAZIONI, CONNESSIONI E API RESTFUL

In qualità di amministratore del servizio IT, hai a che fare tutti i giorni con più strumenti e processi disconnessi. Ciò porta a pesanti arretrati di lavoro, stressanti allerte e spiacevoli messaggi dal tuo capo il sabato sera. Che tu preferisca una GUI o gli script, puoi superare queste sfide avvalendoti delle integrazioni, delle connessioni e delle API RESTful dell'ecosistema OpenManage. L'ecosistema offre un'esperienza di gestione trasparente dell'intero stack grazie alle integrazioni con soluzioni di virtualizzazione e gestione cloud leader del settore. Scopri di più [qui](#).

## Integrazioni per console di gestione

- Integrazione OpenManage con l'interfaccia di amministrazione di Microsoft Windows
- OpenManage Integration for VMware vCenter
- OpenManage Integration con ServiceNow
- OpenManage Ansible Modules
- BMC TrueSight Server Automation and TrueSight Operations Management



## OpenManage Connections

- OpenManage Plug-in for Nagios Core/Nagios XI
- OpenManage Micro Focus Operations Manager I Operations Connector
- OpenManage Connection for IBM Tivoli

## Risorse API RESTful

Le API OpenManage utilizzano linguaggi di scripting comuni per garantire un'esperienza eccezionale di gestione dei server multi-vendor. Le API RESTful di OpenManage offrono ai clienti e ai fornitori la possibilità di scrivere le proprie estensioni e integrarle con il portafoglio OpenManage.

- [Visualizza la guida alle API RESTful di OpenManage Enterprise e OpenManage Enterprise - Modular Edition >](#)
- [Guida all'API iDRAC Redfish >](#)
- [Guida alle API RESTful di OpenManage Enterprise Power Manager >](#)
- [Guarda il video della discussione tecnica >](#)
- [Scopri di più sullo standard Redfish >](#)

## GESTIONE DELLE MODIFICHE

### Dell EMC Repository Manager

Consente di identificare, gestire e comprimere i pacchetti DUP (Dell Update Package) per i server Dell EMC PowerEdge. I System Administrator trascorrevano più di un giorno in cerca di aggiornamenti su Dell.com: con Dell EMC Repository Manager questa attività si è ridotta a pochi minuti.

- Confronto delle differenze tra due repository sia a livello di pacchetto sia a livello di componente
- Integrazione con i prodotti di gestione dei sistemi Dell, come OpenManage Enterprise e OpenManage Integration for VMware vCenter

Scopri di più [qui](#)

### Dell EMC System Update

È uno strumento di deployment degli aggiornamenti ottimizzato per gli script che consente di applicare pacchetti DPU (Dell Update Package) ai server Dell EMC PowerEdge.

- Supporto di sistemi Windows e Linux
- Set affidabile di attributi della riga di comando (CLI)
- Identificazione degli aggiornamenti disponibili, selezione degli aggiornamenti pertinenti e deployment degli aggiornamenti su più sistemi

Scopri di più [qui](#)

## SICUREZZA DEI DATI

### OpenManage Secure Enterprise Key Manager

Offre attività di gestione principali scalabili e centralizzate che, in combinazione con unità di storage di tipo self-encrypting drive, consentono di ridurre i rischi legati alla protezione dei dati in tutto il data center

- Creazione di un approccio efficace per la sicurezza dei dati at-rest
- Deployment dei sistemi di gestione principali per proteggere i dati nel server
- Scalabilità della protezione dei dati come requisiti di storage con le unità di tipo self-encrypting drive

Scopri di più [qui](#)



Prodotto Caratteristiche	iDRAC	OpenManage Enterprise	OpenManage Enterprise - Modular Edition	Integrazioni e connessioni OpenManage	Gestione delle modifiche (Dell EMC Repository Manager e Dell EMC System Update)
Tipo di appliance	Incorporato (1:1)	Appliance virtuale (1: molti)	Embedded (1: molti)	Appliance virtuale (1: molti)	Scaricabile
Ambiente	Server Dell EMC PowerEdge indipendentemente dai fattori di forma	Server PowerEdge in un ambiente multi-vendor	Generazione attuale e successiva di server modulari PowerEdge	Server PowerEdge indipendentemente dai fattori di forma e dagli strumenti di gestione di terze parti preferiti, come VMware vCenter	Server Dell EMC PowerEdge
Scalabilità	1:1 - Gestione fuori banda	Fino a 8.000 dispositivi <ul style="list-style-type: none"> <li>Gestione dei server PowerEdge indipendentemente dai fattori di forma</li> <li>Monitoraggio dei dispositivi di rete e storage Dell o di terze parti</li> </ul>	Fino a 20 chassis PowerEdge MX	Variabile	<ul style="list-style-type: none"> <li>Dell EMC System Update: 1:1 o 1: Molti</li> </ul>
Automazione	Manuale o automatica, sincronizzazione possibile con qualsiasi strumento (OME, DRM, MSFT, VMware) o tramite script	Gestione e automazione delle attività del ciclo di vita dei server PowerEdge tramite modelli e policy modificabili	Automazione intelligente nell'intero ciclo di vita di deployment, monitoraggio e aggiornamento di server, storage e reti nello chassis	Variabile	Dell EMC System Update offre un set affidabile di attributi della riga di comando (CLI)
Analisi	Streaming di telemetria delle metriche e dello stato dell'hardware per l'analisi	Gestione termica e dell'alimentazione tramite il <a href="#">plug-in OpenManage Enterprise Power Manager</a>	Possibilità di utilizzare lo streaming della telemetria iDRAC delle metriche e dello stato dell'hardware per sled di calcolo PowerEdge MX		
Funzionalità di protezione chiave	<ul style="list-style-type: none"> <li>Silicon Root of Trust</li> <li>Blocco del sistema per modifiche alla configurazione non desiderate</li> </ul>	<ul style="list-style-type: none"> <li>Possibilità di sfruttare le funzionalità di protezione di iDRAC</li> <li>Rilevamento delle deviazioni</li> <li>Cancellazione del sistema</li> </ul>	<ul style="list-style-type: none"> <li>Possibilità di sfruttare le funzionalità di protezione di iDRAC</li> <li>Certificazione FIPS 140-2</li> </ul>	Possibilità di sfruttare le funzionalità di protezione di iDRAC	Possibilità di sfruttare le funzionalità di protezione di iDRAC
Supporto API	API Redfish	RESTful API	RESTful API Supporto API Redfish per VCF	Variabile	
Licenze	Consulta l' <a href="#">Informativa sulle licenze</a> per maggiori dettagli	Consulta l' <a href="#">Informativa sulle licenze</a> per maggiori dettagli	Non è richiesta una licenza aggiuntiva, in quanto fa parte della proposta di valore dello chassis MX	Consulta l' <a href="#">Informativa sulle licenze</a> per maggiori dettagli	Non è richiesta una licenza aggiuntiva, in quanto fa parte della proposta di valore di PowerEdge
Collegamento	<a href="#">Integrated Dell Remote Access Controller (iDRAC)</a>	<a href="#">OpenManage Enterprise</a>	<a href="#">OpenManage Enterprise - Modular Edition</a>	<a href="#">Portafoglio dell'ecosistema OpenManage</a>	<a href="#">Dell EMC Repository Manager</a> <a href="#">Dell EMC System Update</a>

## Scopri di più su PowerEdge e OpenManage



Scopri di più sui nostri server Dell PowerEdge.



Scopri di più sulle nostre soluzioni di gestione dei sistemi



Cerca nella nostra libreria di risorse



Segui PowerEdge e OpenManage su Twitter



Contatta un esperto Dell Technologies per le [vendite](#) o il [supporto](#)