



# Nuovo livello di comfort visivo

Monitor Dell UltraSharp 27 Thunderbolt™ Hub | **U2724DE**

L'azienda numero 1 al mondo nel settore dei monitor\*

\* I monitor Dell si sono classificati al primo posto a livello mondiale per 9 anni. Fonte: IDC Worldwide Quarterly PC Monitor Tracker, Q2 2023. Dal 2014 al 2023.

# Porta il comfort visivo a un livello superiore



Scopri un nuovo livello di comfort visivo e produttività con questo monitor hub certificato da TÜV Rheinland per un comfort visivo a 5 stelle.<sup>1</sup> Progettato con un'ampia gamma di opzioni di connettività e la potenza di Thunderbolt 4.

## Comfort visivo migliorato

Proteggi gli occhi dalle dannose emissioni di luce blu senza compromettere i colori con la funzionalità ComfortView Plus migliorata che riduce la luce blu dannosa a meno del 35%. Con la frequenza di refresh di 120 Hz e il rilevamento della luce ambientale, ottiene la certificazione a 5 stelle di TÜV Rheinland per un comfort visivo che dura tutto il giorno. Scopri i neri più profondi con un rapporto di contrasto 2000:1 su uno schermo IPS Black. Scopri colori brillanti con lo spazio colore DCI-P3 al 98%, Display P3 al 98%, sRGB al 100% e BT.709 al 100% e calibra facilmente i colori con il software Dell Color Management.

## Connessioni più semplici

Semplifica la produttività con un singolo cavo Thunderbolt 4 che trasmette segnali video e dati erogando fino a 90 W di alimentazione e velocità di 2,5 GbE con connettività RJ45 per una connessione di rete veloce e stabile. Aumenta la produttività collegando 2 PC ed esegui attività in multitasking in maniera trasparente su entrambi i PC con KVM, Picture-in-Picture (PiP) e Picture-by-Picture (PbP).

## Design di alta qualità

Progettato con una finitura premium, questo monitor con un sistema di gestione dei cavi integrato riduce l'ingombro dei cavi stessi. È regolabile per adattarsi al tuo modo di lavorare e per consentirti di lavorare con il massimo comfort per tutta la giornata. Realizzato seguendo pratiche sostenibili per le prestazioni di cui hai bisogno e conforme ai criteri di EPEAT® Gold, ENERGY STAR® e TCO Certified Edge per i display.

<sup>1</sup> Dati basati sulla certificazione Eye Comfort di TÜV Rheinland®, agosto 2023.

### Sensore di luminosità ambientale

Il sensore di luminosità ambientale integrato ottimizza in modo intelligente la luminosità e la temperatura del colore in base all'ambiente circostante.

### Velocità e connessione Ethernet stabile

Ottieni fino a 2,5 GbE con la porta RJ45 dotata di avvio PXE, pass-through dell'indirizzo MAC<sup>1</sup> e funzioni Wake on LAN.

Collega facilmente accessori e dispositivi con le **porte ad accesso rapido USB-A e USB-C**.

### Contrasto eccezionale

Scopri colori incredibili e prestazioni del nero superiori con un rapporto di contrasto di 2.000:1 con tecnologia dello schermo IPS Black.

### Visione più chiara

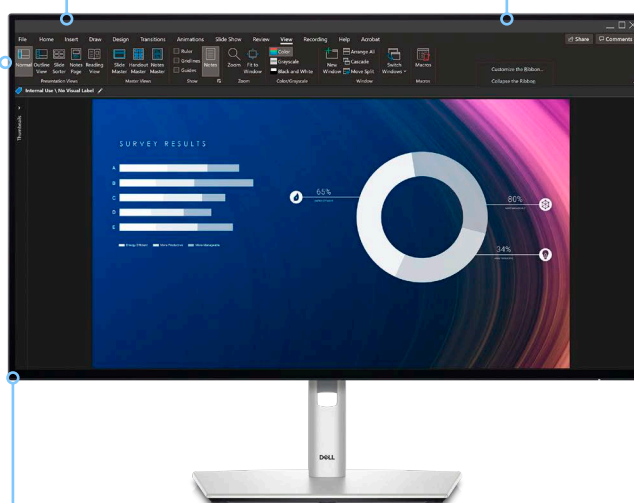
Risoluzione QHD (2.560 x 1.440) su un monitor da 27".

### La funzionalità ComfortView Plus

migliorata riduce le dannose emissioni di luce blu a meno del 35% senza compromettere i colori.

### Vera brillantezza

Usi 1,07 miliardi di colori e di un'ampia copertura cromatica secondo gli standard di settore, tra cui DCI-P3 al 98%, Display P3 al 98%, sRGB al 100% e BT.709 al 100%.



### Ampia gamma di opzioni di connettività

Rimani connesso a più dispositivi con le porte Thunderbolt 4 (alimentazione fino a 90 W), USB-A, DP1.4 e HDMI.

Collega due PC ed esegui attività in multitasking in modo efficiente con le funzioni **Picture-by-Picture/Picture-in-Picture e KVM** (con **Auto KVM**).

### Regolazione del comfort

Inclinazione, rotazione laterale, rotazione verticale e altezza regolabili (massimo 150 mm).

ENERGY STAR®, TCO Certified Edge, registrazione EPEAT® Gold.

# Contrasto eccezionale e colori straordinari



## Contrasto eccezionale

Scopri colori incredibili e neri più profondi con un rapporto di contrasto di 2.000:1 con tecnologia dello schermo IPS Black. Con un ampio angolo di visione di 178°/178°, le immagini risultano eccezionali da qualsiasi angolazione.

## Vera brillantezza

Con 1,07 miliardi di colori e un'ampia gamma di colori (DCI-P3 al 98%, Display P3 al 98%, sRGB al 100% e BT.709 al 100%), ogni colore risalterà.

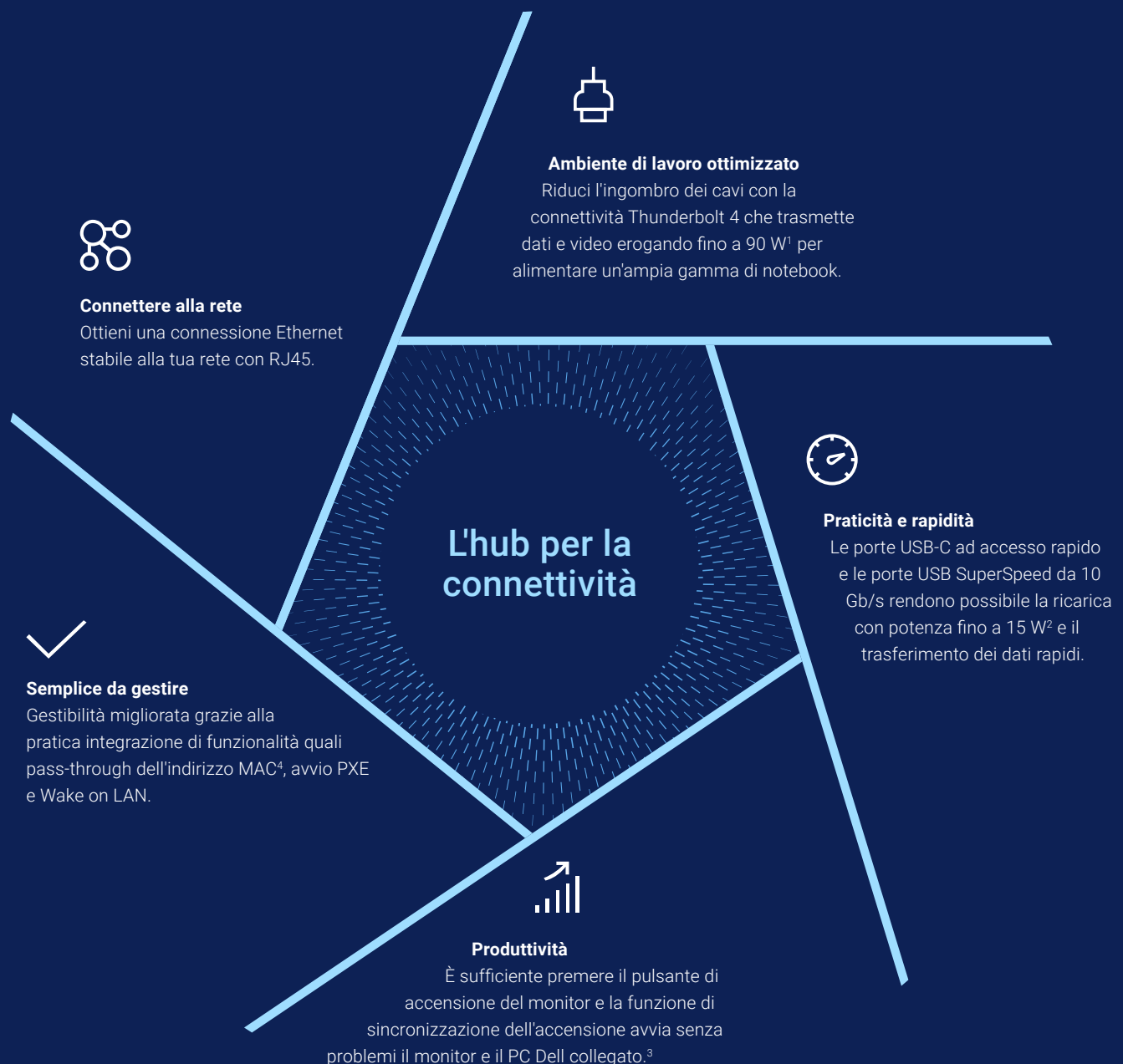
## Dell Color Management

Calibra facilmente i colori del monitor con il nuovo software Dell Color Management<sup>1</sup>, sviluppato in collaborazione con la certificazione Calman. Crea e archivia profili colore predefiniti che puoi salvare e utilizzare in un secondo momento sul monitor e personalizza il software Dell Color Management in base alle tue esigenze, grazie alla funzione di pianificazione automatica integrata.

1 Compatibile con il colorimetro esterno (elencato di seguito), venduto separatamente. Portrait Displays: C6 HDR2000, X-Rite: i1Display Pro, i1Display Pro Plus, Klein Instruments: K10, Calibrate: ColorChecker Display Pro, ColorChecker Display Plus.

# La connettività che favorisce la produttività

I monitor hub Thunderbolt offrono numerose opzioni di connettività, tra cui Thunderbolt 4 (erogazione dell'alimentazione fino a 90 W), RJ45 per accesso Ethernet cablato, USB ad alta velocità per trasferimento rapido dei dati e molto altro ancora.



<sup>1</sup> Dell rispetta le specifiche e il protocollo dello standard USB-C. La funzionalità sui sistemi USB-C non Dell può variare.

<sup>2</sup> Tramite la porta USB-C ad accesso rapido.

<sup>3</sup> La funzionalità di sincronizzazione dell'alimentazione di questo monitor Dell USB-C consente l'avvio e la riattivazione su richiesta dei PC Dell compatibili. Verifica se questa funzione è supportata sul tuo PC Dell.

<sup>4</sup> La funzionalità di pass-through dell'indirizzo MAC è testata sulla maggior parte dei sistemi PC Dell. La funzionalità su sistemi non Dell può variare.



# La sostenibilità nei monitor Dell

## Standard ambientali

Questo monitor è costituito per l'85% da plastica riciclata post consumo (PCR)<sup>1</sup> e per il 90% da alluminio riciclato, oltre a essere conforme agli standard ambientali più recenti, come ENERGY STAR® e TCO Certified Edge e ad avere la registrazione EPEAT® Gold<sup>2</sup>.

## Imballaggio ecocompatibile

I monitor Dell vengono spediti in imballaggi realizzati al 100% con materiale rinnovabile e riciclabile al 100%.<sup>3</sup>

## Risparmio energetico

Risparmia energia con PowerNap<sup>4</sup>: questa funzionalità riduce la luminosità del monitor o attiva la modalità di sospensione quando il monitor non è in uso.

<sup>1</sup> In base al peso totale delle parti in plastica del prodotto. Sono esclusi circuiti stampati, etichette, cavi, connettori, componenti elettronici, componenti ottici, componenti ESD, adesivi per componenti EMI e rivestimenti.

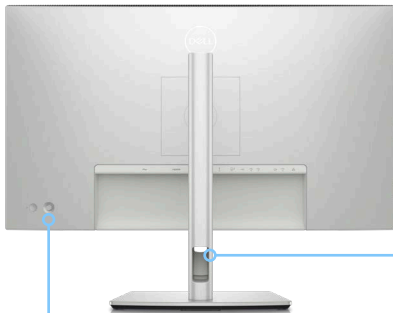
<sup>2</sup> Registrazione EPEAT dove applicabile. La registrazione EPEAT varia in base al Paese. Per informazioni sullo stato della registrazione per Paese, consultare il sito web [www.epeat.net](http://www.epeat.net).

<sup>3</sup> Si applica a tutti i monitor Dell lanciati dal 2023. Realizzati con carta di origine mista FSC, ovvero una combinazione di materiale da foreste certificate FSC, materiale riciclato e/o legno controllato FSC. Dati basati su analisi interne, agosto 2023.

<sup>4</sup> Funzionalità fornita da Dell Display Manager.

# Progettati per l'utente

Caratterizzato dall'esclusiva finitura Platinum Silver, questo elegante monitor Dell UltraSharp 27 Thunderbolt Hub si inserisce perfettamente in qualsiasi ambiente, a casa come in ufficio.



## Estremamente semplici da utilizzare

Naviga nel menu sullo schermo e regola le impostazioni con un pratico controllo joystick.

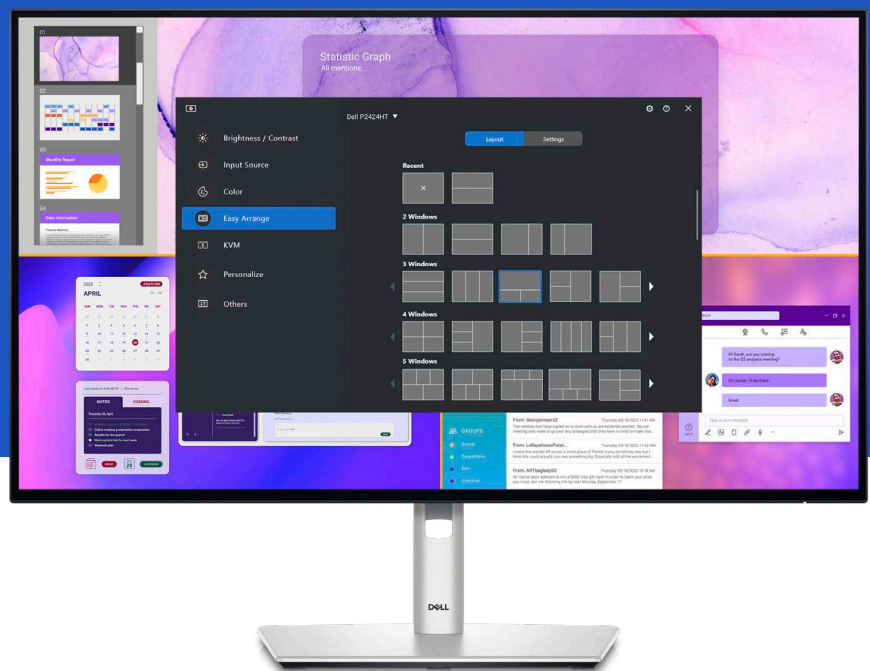
## Comodità nel lavoro

Studiati per offrire il massimo comfort grazie alla regolazione dell'inclinazione, della rotazione laterale, della rotazione verticale e dell'altezza del monitor (massimo 150 mm).

## Progettati con criterio

La base compatta e l'elegante sistema di gestione dei cavi nascondono i fili all'interno del supporto del monitor.

# Dell Display Manager



## Interfaccia utente intuitiva moderna

Nuova interfaccia utente moderna per usufruire della facilità d'uso e della personalizzazione delle funzioni con l'utilità di avvio del menu.

## Produttività a qualsiasi livello

grazie a EasyArrange è possibile affiancare facilmente più applicazioni su una o più schermate con 48 partizioni di finestre preimpostate, nonché personalizzare fino a cinque finestre, ottimizzando così le attività in multitasking. EasyArrange Memory consente di salvare il posizionamento dei programmi e delle applicazioni nei layout e di ripristinarli quando si seleziona il layout preferito.

## Resta sempre aggiornato

Ricevi notifiche automatiche in qualsiasi momento per i nuovi aggiornamenti relativi a firmware<sup>1</sup> e software del monitor.

## Esperienza di visualizzazione ottimizzata

Otteni facilmente colori uniformi sul monitor abbinando il colore predefinito del monitor<sup>1</sup> al profilo ICC supportato.

## Installazione e condivisione degli accessori semplificate

Configura un'unica tastiera e un singolo mouse da condividere facilmente tra più PC con la procedura guidata USB KVM.<sup>1</sup> Il menu ad accesso rapido o il tasto di scelta rapida permettono di passare rapidamente da un PC all'altro.

## Facilità di installazione

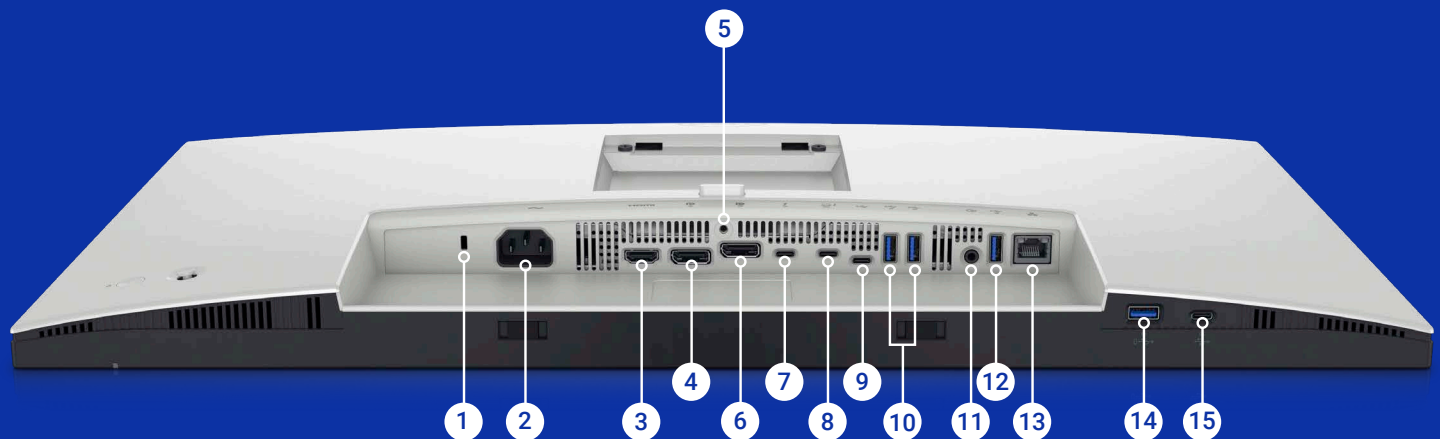
DDM è compatibile con strumenti di gestione come SCCM, InTune e gli script dell'interfaccia della riga di comando, assicurando così deployment e integrazione IT semplici con gestione degli asset.

[Scarica Dell Display Manager](#)

<sup>1</sup> Solo alcuni modelli.




# Porte e slot



- |          |  |           |  |
|----------|--|-----------|--|
| <b>1</b> | Slot per lucchetto di sicurezza <sup>1</sup>   | <b>9</b>  | Porta upstream USB Type-C (USB SuperSpeed 10 Gb/s, USB 3.2 Gen 2)  |
| <b>2</b> | Connettore di alimentazione  | <b>10</b> | 2 porte downstream USB Type-A (USB SuperSpeed 10 Gb/s, USB 3.2 Gen 2)                                    |
| <b>3</b> | HDMI (HDCP 1.4) (supporta fino a QHD 2.560 x 1.440 120 Hz TMDS, VRR secondo quanto specificato in HDMI 2.1)                        | <b>11</b> | Uscita linea audio   |
| <b>4</b> | DisplayPort 1.4  | <b>12</b> | Porta downstream USB Type-A (USB SuperSpeed 10 Gb/s, USB 3.2 Gen 2)                                      |
| <b>5</b> | Blocco per supporto  | <b>13</b> | Porta RJ45   |
| <b>6</b> | DisplayPort 1.4 (uscita)   | <b>14</b> | Porta downstream USB Type-A (USB SuperSpeed 10 Gb/s, USB 3.2 Gen 2) con ricarica di alimentazione BC1.2  |
| <b>7</b> | Porta downstream Thunderbolt™ 4 (15 W) per il collegamento a margherita  | <b>15</b> | Porta downstream USB Type-C (USB SuperSpeed 10 Gb/s, USB 3.2 Gen 2) con ricarica di alimentazione (15 W) |
| <b>8</b> | Porta upstream Thunderbolt™ 4 (video + dati). Modalità alternativa con DisplayPort 1.4, erogazione dell'alimentazione fino a 90 W. |           |  |

<sup>1</sup> Basato su Kensington Security Slot™.

CARATTERISTICA	SPECIFICHE TECNICHE
MODELLO	Monitor Dell UltraSharp 27 Thunderbolt™ Hub - U2724DE
DIMENSIONE DI VISUALIZZAZIONE DIAGONALE	684,70 mm (27,00")
AREA DI VISUALIZZAZIONE PREDEFINITA (ORIZZONTALE PER VERTICALE)	596,74 mm x 335,66 mm (23,49" x 13,22")
TIPO DI PANNELLO	Tecnologia IPS Black
RIVESTIMENTO DELLO SCHERMO	Antiabbagliamento con hard coating 3H
RISOLUZIONE MASSIMA PREIMPOSTATA	2.560 x 1.440 a 120 Hz
ANGOLO DI VISIONE	178° verticale/178° orizzontale
PIXEL PITCH	0,2331 mm x 0,2331 mm
PPI (PIXEL PER INCH)	108,97
RAPPORTO DI CONTRASTO	2.000:1 (tipico)
FORMATO	16:9
TECNOLOGIA DI RETROILLUMINAZIONE	LED
LUMINOSITÀ	350 cd/m <sup>2</sup> (tipica)
TEMPO DI RISPOSTA	8 ms (normale) 5 ms (veloce)
SENSORE DI LUMINOSITÀ AMBIENTALE	Sì, regolazione automatica della luminosità e della temperatura del colore
CERTIFICAZIONE TÜV EYE COMFORT	5 stelle
CONNETTIVITÀ	<ul style="list-style-type: none"> <li>1 DP 1.4 (DRR per Microsoft Windows) (supporta 2 QHD 120 Hz 8 bit)</li> <li>1 DP (uscita)</li> <li>1 HDMI (HDCP 1.4) (supporta fino a QHD 2.560 x 1.440 120 Hz TMDS, VRR secondo quanto specificato in HDMI 2.1)</li> <li>1 porta downstream Thunderbolt™ 4 (15 W) adatta solo per l'uscita video con collegamento a margherita</li> <li>1 porta upstream Thunderbolt™ 4 (modalità Thunderbolt e modalità alternativa con DisplayPort 1.4, porta upstream USB 3.2 Gen 2, erogazione dell'alimentazione fino a 90 W)</li> <li>1 porta upstream USB-C (solo dati, USB 3.2 Gen 2, 10 Gb/s)</li> <li>3 porte USB-A (USB 3.2 Gen 2 10 Gb/s)</li> <li>1 uscita audio</li> <li>1 porta RJ45 (2,5 GbE)</li> </ul> <p>Accesso rapido:</p> <ul style="list-style-type: none"> <li>1 porta USB-A (USB 3.2 Gen 2 10 Gb/s) con BC 1.2</li> <li>1 porta USB-C (USB 3.2 Gen 2 10 Gb/s, 15 W)</li> </ul>
REGOLAZIONE	Altezza (150 mm) Inclinazione (da -5° a 21°) Rotazione laterale (da -45° a 45°) Rotazione verticale (da -90° a 90°)
PBP/PIP	Sì
KVM (KEYBOARD, VIDEO E MOUSE)	Sì
POSSIBILITÀ DI COLLEGAMENTO A MARGHERITA	Sì
USCITA AUDIO	1 uscita audio <sup>1</sup>
ALTOPARLANTE INTEGRATO	No
COMPATIBILITÀ CON DELL DISPLAY MANAGER	Sì, EasyArrange e altre funzionalità chiave

CARATTERISTICA	SPECIFICHE TECNICHE
SPECIFICHE DETTAGLI SU ASSISTENZA/SUPPORTO	3 anni di Servizio di sostituzione avanzato e Sostituzione Premium dello schermo
GAMMA DI COLORI	<ul style="list-style-type: none"> <li>100% sRGB</li> <li>BT.709 al 100%</li> <li>Display P3 al 98%</li> <li>DCI-P3 al 98%</li> <li>1,07 miliardi di colori</li> <li>Delta E &lt; 2 (media) (sRGB, BT.709, Display P3, DCI-P3)</li> </ul>
ALTEZZA CON SUPPORTO (COMPRESSO ~ ESTESO)	385,58 mm ~ 535,58 mm (15,18" ~ 21,09")
LARGHEZZA CON SUPPORTO	612,24 mm (24,10")
PROFONDITÀ CON SUPPORTO	192,28 mm (7,57")
ALTEZZA SENZA SUPPORTO	352,51 mm (13,88")
LARGHEZZA SENZA SUPPORTO	612,24 mm (24,10")
PROFONDITÀ SENZA SUPPORTO	50,12 mm (1,97")
PESO (SOLO SCHERMO, PERMONTAGGIO VESA)	5,23 kg (11,53 libbre)
PESO (CON SUPPORTO E CAVI)	7,37 kg (16,25 libbre)
PESO (CON IMBALLAGGIO)	10,21 kg (22,51 libbre)
SICUREZZA	Slot per lucchetto (cavo di sicurezza venduto separatamente) Slot per lucchetto con supporto antifurto (per fissare il supporto al monitor utilizzando una vite)
CONFORMITÀ AGLI STANDARD	<ul style="list-style-type: none"> <li>Monitor con certificazione ENERGY STAR®</li> <li>Registrazione EPEAT® dove applicabile. La registrazione EPEAT varia in base al Paese. Per informazioni sullo stato della registrazione per Paese, visita il sito web <a href="http://www.epeat.net">www.epeat.net</a>.</li> <li>TCO Certified e TCO Certified Edge</li> <li>Conformità RoHS</li> <li>Monitor privo di BFR/PVC (esclusi i cavi esterni).</li> <li>Vetro privo di arsenico e schermo privo di mercurio</li> </ul>
INTERFACCIA DI MONTAGGIO SCHERMO PIATTO	Fori di montaggio VESA (100 mm x 100 mm, dietro il coperchio VESA fissato)
INTERVALLO DI TEMPERATURA	Esercizio: da 0 °C a 40 °C (da 32 °F a 104 °F) Non di esercizio: da -20 °C a 60 °C (da -4 °F a 140 °F)
INTERVALLO DI UMI	Esercizio: dal 10% all'80% (senza condensa) Non di esercizio: dal 5% al 90% (senza condensa)
ALTITUDINE	Esercizio: 5.000 m (16.404 piedi) massimo Non di esercizio: 12.192 m (40.000 piedi) massimo
TENSIONE RICHIESTA	Da 100 V CA a 240 V CA/50 Hz o 60 Hz ± 3 Hz/2,65 A (tipica)
CONSUMO ENERGETICO IN FUNZIONAMENTO NORMALE	0,3 W (spento) <sup>2</sup> 0,5 W (in modalità standby) <sup>2</sup> 1,5 W (in modalità standby di rete) <sup>2</sup> 24,4 W (accesso) <sup>2</sup> 225 W (max) <sup>3</sup> 18,9 W (Pon) <sup>4</sup> 65 kWh (TEC) <sup>4</sup>
CLASSE DI RISPARMIO ENERGETICO (SCALA DA A A G)	F 
CHE COSA COMPRENDE	Monitor, riser del supporto e base del supporto 1 cavo di alimentazione 1 cavo DP (da DP a DP) - 1,8 m 1 cavo da USB-A a USB-C Gen 2 - 1 m 1 cavo Thunderbolt™ 4 - 1 m Guida all'installazione rapida Informazioni su sicurezza, ambiente e normative Rapporto sulla calibrazione in fabbrica

1 L'utilizzo delle cuffie non è supportato per il connettore di uscita linea audio.

2 Ai sensi dei regolamenti UE 2019/2021 e UE 2019/2013.

3 Luminosità massima e contrasto con il massimo carico di alimentazione su tutte le porte USB.

4 Pon: consumo energetico con dispositivo acceso, secondo quanto definito dallo standard Energy Star 8.0. TEC: consumo energetico totale in kWh, secondo quanto definito dallo standard Energy Star 8.0.

# Affidabilità superiore

Azienda di monitor numero 1 al mondo\*,  
Dell è orgogliosa del proprio impegno a favore della  
qualità e della massima soddisfazione del cliente.



## Sostituzione Premium dello schermo

Il servizio Sostituzione Premium dello schermo Dell<sup>1</sup> prevede la sostituzione gratuita del monitor per l'intera durata della garanzia hardware limitata<sup>2</sup> nel caso in cui venga rilevato anche un solo pixel difettoso.

## Servizio di sostituzione avanzato

Il monitor è fornito con un servizio di sostituzione avanzato di 3 anni<sup>3</sup> che prevede, in caso di necessità, l'invio di un monitor sostitutivo il giorno lavorativo successivo alla chiamata durante il periodo di garanzia hardware limitata di 3 anni.<sup>2</sup>

## ProSupport

Possibilità di upgrade a Dell ProSupport, che prevede il supporto tecnico telefonico specializzato 24x7.<sup>4</sup>

\* I monitor Dell si sono classificati al primo posto a livello mondiale per 9 anni. Fonte: IDC Worldwide Quarterly PC Monitor Tracker, Q2 2023. Dal 2014 al 2023.

<sup>1</sup> Applicabile ai monitor desktop Dell UltraSharp, serie P e serie C.

<sup>2</sup> Per una copia della garanzia hardware limitata, scrivi a Dell USA LP, Attn: Warranties, One Dell Way, Round Rock, TX 78682 oppure visita il sito <https://www.dell.com/warranty>.

<sup>3</sup> Servizio di sostituzione avanzato: se ritenuto necessario in seguito a diagnosi telefonica/online, Dell invierà un monitor sostitutivo il giorno lavorativo successivo alla chiamata. Gli orari di spedizione possono variare in base alla località e per i monitor da 55" e oltre. Addebito dei costi in caso di mancata restituzione dell'unità difettosa. Visita la pagina [dell.com/servicecontracts/global](https://www.dell.com/servicecontracts/global).

<sup>4</sup> La disponibilità può variare. Visita il sito [www.dell.com/support](https://www.dell.com/support) per informazioni dettagliate. In alcuni Paesi, l'orario lavorativo del supporto locale può variare. Il supporto fornito dopo l'orario lavorativo locale può essere disponibile in una lingua diversa rispetto a quella locale.

Specifiche tecniche soggette a modifica senza preavviso. La disponibilità del prodotto varia in base al Paese. Per ulteriori informazioni, contatta il responsabile Dell locale.

© 2023 Dell Inc. o sue società controllate. Tutti i diritti riservati. Dell Technologies, Dell, EMC, Dell EMC e altri marchi registrati sono marchi registrati di Dell Inc. o delle sue società controllate. Gli altri marchi sono di proprietà dei rispettivi titolari. USB Type-C® e USB-C® sono marchi registrati di USB Implementers Forum. Thunderbolt e il logo Thunderbolt sono marchi di Intel Corporation negli Stati Uniti e/o in altri Paesi.