

## APEX Cloud Services avec VMware Cloud

### Infrastructure Cloud as-a-service sur site

Combinez les opérations simples du Cloud public et le contrôle, la sécurité et les performances du Cloud privé grâce à la solution APEX Cloud Services with VMware Cloud. Conçue pour les charges applicatives VMware virtualisées et conteneurisées, l'infrastructure est détenue et gérée par Dell Technologies afin que vous puissiez vous concentrer sur l'innovation sans avoir à vous soucier de la gestion du cycle de vie des mises à jour logicielles et de firmware, des correctifs, des mises à niveau et des mesures correctives.

APEX Cloud Services with VMware Cloud offre des tarifs mensuels prévisibles, disponibles via des abonnements de 1 ou 3 ans avec paiement mensualisé. Cela vous permet d'aligner les coûts du Cloud sur la croissance de votre entreprise.



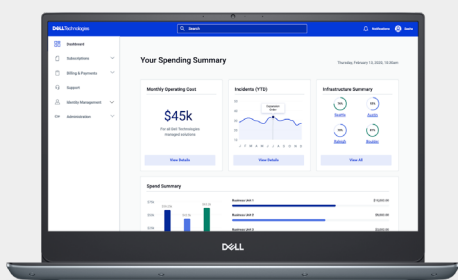
**Le service de déploiement de Cloud hybride le plus rapide du secteur**

Déployez votre Cloud hybride en seulement 14 jours<sup>1</sup>



**Basé sur une infrastructure offrant une disponibilité de 99,9999 %<sup>2</sup>**

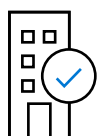
Contrat de niveau de service financé



### La gestion de l'infrastructure est simple avec Dell Technologies APEX Console

APEX Console est un portail de gestion Cloud unifié avec des fonctionnalités en libre-service. En quelques clics uniquement, vous pouvez vous abonner à une nouvelle infrastructure Cloud et faire livrer et déployer vos ressources dans votre datacenter, vos installations de colocation ou vos sites périphériques en seulement 14 jours<sup>1</sup>.

- Gérez les charges applicatives et les services Cloud via une seule interface Web.
- Rationalisez vos opérations en utilisant les renseignements exploitables en temps réel fournis par les outils de surveillance intégrés.
- Provisionnez, exploitez, optimisez et faites évoluer les ressources à la demande
- Accordez aux utilisateurs un accès basé sur les rôles afin de leur fournir ce dont ils ont besoin, tout en conservant le contrôle de l'IT



### Modernisation du datacenter

Actualisez votre infrastructure et transformez les CAPEX en OPEX



### Modernisation des applications

Une plate-forme de Cloud hybride unique prenant en charge les charges applicatives VMware virtualisées et conteneurisées



### Latence et souveraineté des données

Respectez facilement les exigences réglementaires et gardez toujours un œil sur vos données

## Transformez plusieurs Clouds en un environnement multicloud

Développez de nouveaux produits et fonctionnalités plus rapidement avec la flexibilité nécessaire pour choisir l'environnement adapté à chaque application en déployant des opérations sécurisées et cohérentes dans des environnements multicloud. En éliminant la complexité des environnements Cloud en silos, vous pouvez désormais migrer facilement les charges applicatives n'importe où, grâce à VMware HCX (inclus dans votre service).

## Protégez vos données.

Protégez vos données contre les attaques malveillantes grâce à la cyber-résilience et à la sécurité des données intégrées. Le service inclut à la fois le chiffrement des données au repos et des données en cours de transfert avec le système de gestion des clés d'entreprise. D'autres fonctionnalités comme les services de pare-feu distribué et les correctifs sécurisés pour les hyperviseurs, vous garantissent de pouvoir exploiter votre infrastructure en toute tranquillité, car il n'existe aucune menace potentielle pour votre entreprise.

## Infrastructure Cloud conçue pour vos charges applicatives VMware

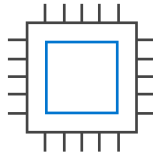
La solution APEX Cloud Services with VMware Cloud permet de faire facilement le bon choix pour atteindre vos résultats opérationnels. Les instances fournissent des combinaisons standardisées de ressources de calcul, de mémoire, de stockage et de gestion de réseau, sur lesquelles une machine virtuelle ou un conteneur peut s'exécuter. Ils sont optimisés et adaptés à vos besoins en matière de charges applicatives, allant d'un petit ratio mémoire/cœur de processeur (4 Go) à un ratio extralarge (32 Go).

### Types d'instances

#### Instances optimisées pour le calcul

Offrent de hautes performances pour l'exécution de charges applicatives gourmandes en ressources de calcul.

**4 Go** de ratio mémoire/cœur



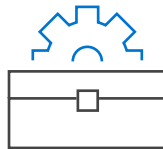
#### Exemples d'applications

- Serveurs Web standard
- Applications de traitement par lots
- Appliances réseau
- Calcul haute performance (HPC)
- Serveurs de codage multimédia

#### Instances à usage général

Offrent un équilibre entre les ressources de calcul, de mémoire et de stockage, qui sont idéales pour les charges applicatives utilisant ces dernières dans des proportions égales.

**8 Go** de ratio mémoire/cœur



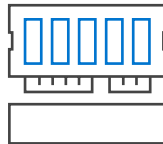
#### Exemples d'applications

- Serveurs Web pour trafic faible à moyen
- Serveurs d'applications de base de données
- Appliances réseau
- Serveurs d'opportunités CI/CD

#### Instances optimisées pour la mémoire

Offrent des performances rapides pour les charges applicatives qui traitent des jeux de données volumineux en mémoire, avec un ratio mémoire/cœur élevé.

**16 Go** de ratio mémoire/cœur



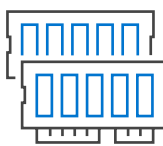
#### Exemples d'applications

- Bases de données relationnelles haute performance
- Bases de données en mémoire de taille moyenne
- Exploration de données
- Caches en mémoire à l'échelle du Web

#### Instances optimisées pour les mémoires de grande capacité

Offrent des performances rapides pour les charges applicatives qui traitent des jeux de données volumineux en mémoire, avec un ratio mémoire/cœur très élevé.

**32 Go** de ratio mémoire/cœur



#### Exemples d'applications

- Bases de données relationnelles haute performance
- Bases de données en mémoire volumineuses
- Exploration de données
- Caches en mémoire à l'échelle du Web volumineux

1. Applicable à certaines solutions préconfigurées de types d'instances optimisées pour la mémoire uniquement. Pour plus d'informations, contactez votre agent commercial. Exclut les commandes de plus de 704 instances pour les racks monophasés ou 1 600 instances pour les racks triphasés. Sous réserve de l'acceptation par le client des conditions du contrat APEX, l'approbation du crédit du client, l'enquête sur site et la synthèse de la solution doivent être effectuées avant le placement de la commande et aucune personnalisation ou écart par rapport à la configuration standard n'est autorisé. Des facteurs tels que la disponibilité des produits, l'expédition ou les jours fériés peuvent avoir une incidence sur les délais de déploiement. Le déploiement inclut la livraison, l'installation standardisée et la configuration matérielle et logicielle. États-Unis, Royaume-Uni, France et Allemagne uniquement.

2. Basé sur les performances sur site de VxRail au niveau des nœuds sur 8 trimestres consécutifs. Les résultats réels peuvent varier.



En savoir plus sur  
APEX Cloud Services

[delltechnologies.com/SimplifyMulticloud](https://delltechnologies.com/SimplifyMulticloud)



Contactez un  
expert Dell Technologies

[delltechnologies.com/contact](https://delltechnologies.com/contact)



Participez à la conversation  
avec

[#DellTechAPEX](https://twitter.com/DellTechAPEX)