

Atteindre la résilience métier

Comment atteindre la résilience métier pour garantir la transformation numérique ininterrompue de l'entreprise ?

La résilience est la capacité d'une organisation à rester forte face à l'adversité avec la certitude que, quelle que soit l'origine des interruptions, elle peut se rétablir efficacement. Pour un département IT moderne, il s'agit d'aligner ses stratégies de sécurité, de protection des données et de disponibilité sur les priorités métiers et les risques de l'entreprise, plutôt que de suivre une approche traditionnelle liée aux couches de l'infrastructure. Les processus métiers sont ainsi liés aux applications, car c'est ainsi que les utilisateurs consomment les services.

L'engagement pour une « transformation numérique ininterrompue de l'entreprise » nécessite de réduire autant que possible les interruptions de service pour les clients, de s'assurer qu'aucune transaction n'est perdue et d'exploiter un plus large éventail de capacités de résilience dans les Clouds privés, publics et hybrides sans sacrifier la sécurité ni la gouvernance. Pour ce faire, il est impératif que les risques, les menaces et les dépendances à l'échelle de l'entreprise soient bien compris et que les besoins soient saisis avant d'aligner une stratégie IT et une feuille de route.



Attributs des entreprises numériques résilientes



Explorer les services de résilience métier Dell Technologies



EXPLORER

Comment atteindre la résilience métier pour garantir la transformation numérique ininterrompue de l'entreprise ?

Attributs des entreprises numériques résilientes

Dell Technologies aide de nombreuses organisations à améliorer leur posture de résilience dans la prise en charge de la transformation numérique de l'entreprise. Voici quelques éléments communs de chacun de ces programmes d'amélioration.

1

Établissez un consensus sur les résultats opérationnels, tels que l'optimisation des coûts et le réinvestissement, l'expérience de l'utilisateur final, le délai de commercialisation et la hiérarchisation des charges applicatives/applications. Cette étape constitue la phase de la mise en place d'une transition vers la modernisation de la résilience durable.

2

Vous ne pouvez pas prendre les bonnes décisions si vous ne disposez pas des données appropriées. L'analyse d'impact pour l'entreprise ainsi que le mappage des processus métiers, des applications et des systèmes établissent une bonne base pour élaborer une stratégie qui s'alignera sur les besoins métiers.

3

Automatisez tout ce qui est en votre pouvoir pour accélérer et rationaliser les processus manuels. L'orchestration de la reprise après sinistre nécessite d'importantes ressources et une vaste documentation. L'automatisation accélère le processus.

En savoir plus sur la [résilience métier](#), la [continuité des applications](#) et la [cyber-récupération](#).

4

Préparez-vous à gérer les interruptions de service planifiées et non planifiées en mettant en œuvre la continuité des applications. Basculez et restaurez automatiquement des groupes d'applications à la place de l'ensemble du datacenter. Soyez en mesure de basculer régulièrement des processus métiers complets et de les exécuter pendant un certain temps dans d'autres locaux.

5

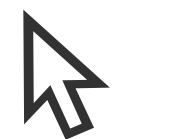
Explorez le Cloud public pour la reprise après sinistre, y compris les sauvegardes et les archives.

6

Concevez un programme de protection des données bien géré afin de vous assurer que les données sont protégées et respectent les contrats de niveau de service de récupération d'entreprise.

7

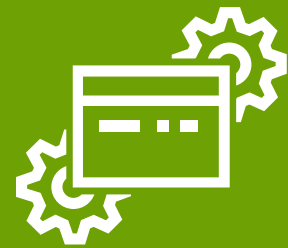
Préparez-vous à l'évolution des cybermenaces en implémentant une solution de cyber-récupération et en vous assurant que les données stratégiques sont isolées physiquement et prêtes pour la récupération.



EXPLORER

Explorer les services de résilience métier Dell Technologies

Les services de résilience métier Dell Technologies visent à aider les clients à créer un large éventail de fonctionnalités de disponibilité et de récupération, à influencer sur les technologies et les stratégies, et à renforcer la confiance dans la récupération après tout type de panne. **Nos services fonctionnent ensemble pour offrir une résilience métier complète.**



Disponibilité

Assurez la mobilité des applications et des processus métiers en modernisant les architectures monolithiques existantes en environnements basés sur des API hautement virtualisés, en tirant profit de la virtualisation, de l'automatisation et de l'orchestration.

Réduisez les interruptions de service en assurant une disponibilité continue des applications et/ou une récupération rapide.

Concentrez-vous sur l'architecture RPO et réduisez les pertes de transactions.



Reprise des opérations

Bénéficiez d'une protection des données à coût optimisé, alignée sur la gestion des risques à l'échelle de l'entreprise.

Tirez parti de l'automatisation de l'infrastructure en tant que code pour restituer de nouveaux environnements et accélérer la récupération à grande échelle.



Cyber-récupération

Préparez-vous aux menaces émergentes en implémentant un coffre-fort de cyber-récupération isolé physiquement qui tire profit de la technologie pour activer l'immutabilité des données, l'automatisation des processus et l'analytique de sécurité.

Sécurisez la propriété intellectuelle, les applications et les données stratégiques nécessaires à la récupération et au retour à la production après une cyberattaque destructrice.

Renforcez vos systèmes.



Reprise après sinistre

Définissez les détails de la stratégie et de l'implémentation, notamment les basculements hors zone géographique et la reprise après sinistre dans le Cloud

Améliorez la confiance et l'efficacité des opérations de reprise après sinistre via des tests réguliers.



Continuité d'activité

Gérez les risques et les crises, travaillez en étroite collaboration avec l'équipe IT DR et assurez la continuité des opérations.



EXPLORER

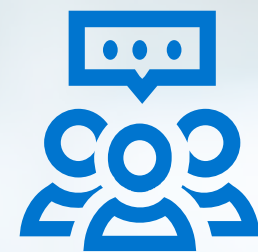
Explorer les services de résilience métier Dell Technologies

Démarrez le processus d'amélioration de la résilience pour assurer la transformation numérique ininterrompue de l'entreprise avec Dell Technologies Services.



RÉSULTATS

- Améliorer la fiabilité dans l'ensemble de la pile pour assurer une meilleure disponibilité des services
- Démontrer la récupération opérationnelle et la cyber-récupération en plus de la reprise après sinistre
- S'orienter vers une approche basée sur la continuité d'activité plutôt que vers une approche technologique
- Équilibrer les coûts et les risques en fonction des objectifs stratégiques et tactiques définis



PROCESSUS

- Objectifs de test rigoureux et critères de réussite détaillés définis et validés
- Documentation actuelle et complète sur la restauration, les règles et les procédures liées aux technologies
- Menaces et risques compris et classés avec des stratégies d'atténuation en place



TECHNOLOGIES

- Autre site en mesure de prendre en charge les opérations métiers
- Alignement de l'entreprise et de l'IT sur la hiérarchisation des applications et les exigences RPO/RTO
- Réduction des risques et des menaces documentée, exécutable et approuvée par la direction



ADOPTION

- Engagement des cadres de direction
- Processus de planification des programmes stratégiques et tactiques
- Personnel clé formé et prêt à intervenir
- Solutions d'intervention d'urgence et communications de crise développées et testées
- Programme de formation et de sensibilisation formel



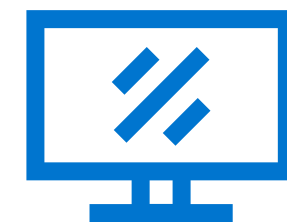
EXPLORER

Passer aux étapes suivantes

 **CONTACTER UN EXPERT**

Où que vous soyez, Dell Technologies Services vous aide à améliorer la productivité de vos collaborateurs en télétravail et à mettre en place des initiatives de transformation numérique de l'entreprise. Nous pouvons vous aider à unifier les parties prenantes grâce à une vision claire et à identifier les étapes suivantes pour atteindre l'état futur de votre choix. Nos approches collaboratives et nos méthodologies éprouvées, associées à notre gamme de produits, sont conçues pour aider votre entreprise à gagner en productivité et agilité, aujourd'hui et à l'avenir.

Contactez votre représentant Dell Technologies pour découvrir comment nous pouvons vous aider.



[En savoir plus](#)
sur Dell Technologies Services



[Contacter un expert](#) Dell Technologies Services

DELLTechnologies

© 2021 Dell Inc. ou ses filiales. Tous droits réservés. Dell, EMC et les autres marques citées sont des marques commerciales de Dell Inc. ou de ses filiales. Les autres marques peuvent être la propriété de leurs détenteurs respectifs. | Mars 2021