

## Réagissez plus rapidement et gardez le contrôle sur les datacenters complexes et en pleine croissance grâce à une gestion agile du serveur

La gestion des systèmes Dell EMC OpenManage-Modular pour Dell EMC PowerEdge MX améliore la fourniture des services et redonne de l'agilité IT aux entreprises en pleine croissance.

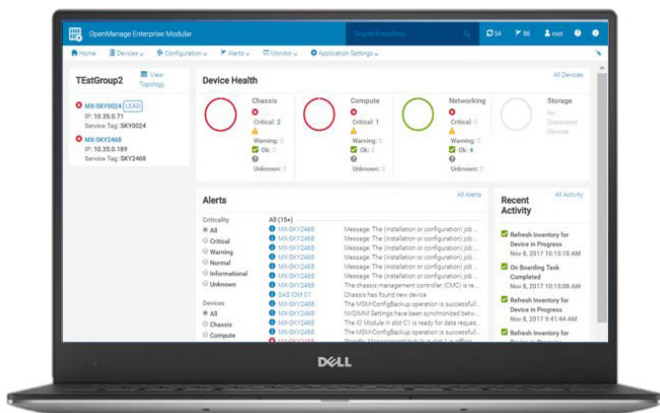
### Transformez la gestion IT pour moduler les infrastructures de serveurs et obtenir des résultats supérieurs

Le département IT a besoin d'une plate-forme de gestion de systèmes plus agile pour l'infrastructure afin de s'adapter en permanence aux nouvelles charges applicatives et aux nouveaux modèles d'exploitation. On vous demande de faire évoluer un centre de données en pleine expansion et de réaliser un examen complet de l'état de santé de l'infrastructure. À cette fin, vous devez simplifier le processus de gestion et réduire le nombre d'outils effectuant les tâches. Vous devez également réagir plus rapidement à l'évolution des exigences de l'entreprise grâce à un mode de gestion qui évolue en même temps que vos plates-formes.

Avec Dell EMC PowerEdge MX, vous disposez dorénavant d'une gestion complète intégrée au système pour vous aider à contrôler la complexité. L'édition de Dell EMC OpenManage Enterprise Modular (OME-Modular) est une avancée révolutionnaire qui offre les principales capacités de gestion des systèmes d'OpenManage Enterprise (OME) dans le châssis du serveur. Réagissez plus rapidement, améliorez la fourniture de services et offrez des vues en temps réel sur les serveurs, le stockage et la mise en réseau avec OME-Modular.

### Gestion complète du calcul, du stockage et de la mise en réseau reposant sur une GUI unique avec automatisation intelligente.

OME-Modular vous aide à transformer votre gestion de l'infrastructure et à rendre votre entreprise rapidement opérationnelle. Une interface Web/API RESTful unifiée gère tous les nœuds, notamment de calcul, de stockage et de mise en réseau. Cela contribue à réduire les coûts, minimise la courbe d'apprentissage et consolide plusieurs outils pour faciliter tant l'accès que la surveillance. Cette administration simplifiée permet un déploiement et une surveillance à grande échelle, sur 1 à 20 châssis, avec prise en charge de la gestion à distance. L'automatisation agile et intelligente permet de déployer plus rapidement le matériel et réduit les tâches répétitives afin d'accélérer la gestion du cycle de vie.



### Avantages :

- Gérez les serveurs sur jusqu'à 20 châssis MX
- Déployez plus rapidement avec la découverte automatique de châssis et de nœud
- L'API RESTful complète favorise l'automatisation de différentes tâches et l'intégration d'outils tiers
- Améliorez la gestion avec le module OME-M redondant, l'écran tactile LCD et les options OpenManage Mobile pour l'accès à distance
- Développez la gestion sur tous les serveurs PowerEdge avec OpenManage Enterprise

# La gestion d'OpenManage Enterprise Modular : Accélérez l'IT pour transformer votre entreprise

Fonctionnalités	Description	Avantages
<b>Une approche unifiée et consolidée de la gestion permet d'améliorer l'efficacité du département IT</b>		
<b>Point de gestion unique avec interface utilisateur unifiée</b>	OME-Modular fonctionne à partir du module MX9002m, qui est intégré dans le châssis MX, avec possibilité d'ajouter un deuxième module redondant.	Il offre un accès facilité à un seul écran, consolidant plusieurs outils et écrans en une seule vue centralisée. Gérez la totalité des nœuds et des extensions à partir d'un seul châssis, pour un déploiement plus rapide du matériel et des applications.
<b>Gestion intégrée avec option de redondance</b>	OME-Modular est intégré au châssis MX en usine, avec possibilité d'ajout d'un module OME-M redondant.	Aucun logiciel à installer. Réduit la maintenance et ne nécessite pas d'autre serveur pour héberger une application de gestion. La redondance permet le basculement rapide et garantit la surveillance continue des groupes de MX.
<b>Gestion de plusieurs châssis, découverte et évolutivité</b>	Gérez de 1 à 20 châssis à la fois avec la même GUI. Découverte automatique des composants.	Déploiement et surveillance à grande échelle : au fur et à mesure que vous ajoutez de nouveaux modules tiroirs et châssis en toute simplicité, OME-Modular les détecte automatiquement, réduisant ainsi les risques liés aux processus manuels.
<b>Une technologie agile et innovante qui améliore les résultats d'entreprise</b>		
<b>Automatisation intelligente et attribution de profil</b>	Accélérez le déploiement du serveur avec l'attribution de profil automatisée. La méthodologie de modèle opérationnel peut créer et automatiser d'autres tâches similaires.	Détectez et configurez rapidement les serveurs sur un ou plusieurs châssis, réduisant ainsi les délais et les erreurs de saisie manuelle. Éliminez la configuration manuelle du serveur pour utiliser rapidement le matériel récemment ajouté.
<b>API RESTful</b>	D'une interface aux normes de l'industrie à un écosystème de ressources et d'outils de développement pour les partenaires. Automatisez les tâches et étendez la visibilité de la gestion de PowerEdge MX. Basé sur la norme Redfish.	Moins de clics et moins de temps perdu sur la configuration manuelle et la gestion. Interface possible avec des applications tierces selon les besoins, par exemple, PowerShell et Python, prenant en charge un grand éventail de charges applicatives.
<b>Gestion des périphériques évolutive avec OpenManage Enterprise</b>	S'interface facilement avec les plates-formes OpenManage Enterprise pour combiner la gestion sur plusieurs serveurs PowerEdge. OME-Modular partage la même base de code qu'OME.	Gérez facilement plusieurs plates-formes de serveurs avec la même GUI et les mêmes processus. Réduisez la courbe d'apprentissage et les coûts pour afficher une vue unifiée de l'infrastructure.
<b>L'administration simplifiée permet de gérer de bout en bout le cycle de vie du serveur et du châssis.</b>		
<b>Installation simplifiée</b>	Avec une seule adresse IP, ainsi qu'un code QR, accélérez l'installation du système et la découverte automatique. OME-Modular dans le châssis principal permet de stocker toutes les informations pour déployer d'autres châssis MX.	Réduit considérablement le temps et les efforts nécessaires pour installer un nouveau châssis dans l'infrastructure ou le groupe de MX, ce qui aide les départements IT à répondre plus agilement aux besoins métiers et à préparer des ressources pour les nouvelles charges applicatives.
<b>Gestion sécurisée des mises à jour</b>	Processus de gestion et de mise à jour des micrologiciels sécurisé de bout en bout, avec mises à jour directes depuis Dell.com et offres groupées de micrologiciels validées.	Réduit les risques de violation de micrologiciel pour les opérations stratégiques. Garantit la conformité de la sécurité pour les secteurs tels que l'administration et les soins médicaux. Les mises à jour validées vérifient que les composants ont été testés ensemble afin de réduire les risques de versions incompatibles.
<b>Fonctions de recherche élastique</b>	Avec l'interface utilisateur OME-Modular basée sur la norme HTML5, le moteur de recherche élastique permet au département IT de lancer des requêtes et de trouver facilement des réponses sur tous les châssis.	Réduisez la courbe d'apprentissage et optimisez l'accès aux informations clés, y compris les requêtes de périphérique, l'inventaire et les fonctions, pour prendre des décisions en temps réel sur l'infrastructure.
<b>Gestion puissante et flexible</b>	Élargissez la gestion avec OpenManage Mobile et QuickSync2 via une connexion sans fil.	Affichez sur des dispositifs portatifs via une connexion sans fil : améliorez votre réactivité.



[Pour en savoir plus](#)  
sur Dell EMC OpenManage  
Enterprise Modular Edition



[Contacter](#)  
un expert Dell EMC



[Afficher d'autres](#) ressources

