

Modernisez votre environnement de travail



L'intelligence artificielle (IA) refaçonne l'espace de travail.

L'IA change le mode de fonctionnement des entreprises, ainsi que le rythme et l'ampleur des objectifs que les collaborateurs peuvent atteindre. Les organisations sont impatientes d'intégrer l'IA dans leurs stratégies d'innovation plus larges afin d'améliorer l'expérience des collaborateurs et de répondre à l'évolution de leurs besoins. Dans une récente enquête menée par Dell Technologies, 88 % des leaders d'entreprise ont déclaré qu'ils s'attendaient à ce que les outils d'IA et d'IA générative rendent les applications professionnelles plus intuitives et personnalisées.¹

Deux changements technologiques majeurs se profilent à l'horizon pour les organisations, présentant à la fois un besoin urgent et une opportunité stratégique de modernisation. Le premier est la fin prochaine de la prise en charge de Windows 10 en octobre 2025, qui nécessitera des mises à niveau vers des appareils plus récents pour maintenir la sécurité et les

fonctionnalités. Le second est l'évolution rapide du marché des AI PC. Les avancées de l'IA sur les appareils révolutionnent la productivité et la créativité dans tous les secteurs.

Si les AI PC offrent des possibilités intéressantes, les mises à niveau à grande échelle présentent leurs propres défis. Les organisations devront faire face à de nouvelles complexités IT, gérer les risques de sécurité potentiels et prendre en compte les impacts environnementaux. **La voie à suivre nécessite une approche stratégique axée sur trois objectifs clés : répondre aux attentes des utilisateurs finaux, simplifier la gestion IT et promouvoir les objectifs de développement durable.**

Avec le bon partenaire, ces défis peuvent devenir des opportunités de créer des espaces de travail plus efficaces, sécurisés et responsables sur le plan durable.



Satisfaire l'utilisateur final

Les collaborateurs doivent disposer des outils appropriés pour exploiter pleinement la puissance de l'IA, mais de nombreuses organisations s'appuient toujours sur du matériel obsolète. L'efficacité est ralentie, les risques de sécurité augmentent et les coûts s'accroissent. Canalsys [note](#) que les deux tiers de la base installée de Windows 10 sont potentiellement inéligibles à Windows 11.² Pour compliquer le tout, moins d'un quart (24 %) des organisations ont récemment actualisé leurs PC professionnels, selon la dernière enquête de Dell.³

Il est évident que remplacer simplement de l'ancien par du neuf ne suffit plus. La transition vers des AI PC, équipés de processeurs IA spécialisés, est essentielle pour effectuer des tâches complexes plus efficacement et s'adapter aux modes de travail uniques de chaque utilisateur. Seul un AI PC peut fournir la puissance de traitement robuste nécessaire pour exécuter efficacement les applications d'IA modernes.

Les AI PC professionnels de Dell sont conçus spécifiquement pour stimuler la productivité et se préparer au mieux pour l'avenir. Ces appareils sont les AI PC commerciaux les plus compacts, les plus fins et les plus puissants, offrant jusqu'à 21,2 heures d'autonomie de batterie tout en exécutant des modèles IA trois fois plus rapidement afin que vous puissiez en faire plus.⁴ Des fonctionnalités telles que les écrans d'ordinateurs portables commerciaux les plus évolués au monde et les claviers sans treillis permettent aux utilisateurs de travailler plus efficacement et plus confortablement que jamais.

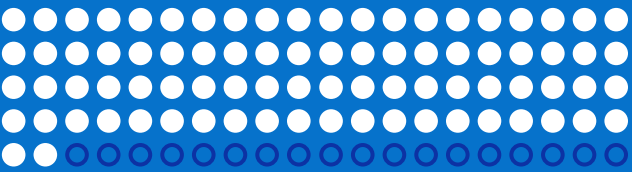
Chez Dell, nous savons également que le lieu de travail moderne exige plus que des PC puissants. Notre écosystème entièrement intégré de solutions de bureau Dell et d'accessoires pour PC crée un espace de travail personnalisé qui s'adapte aux préférences individuelles. Des stations d'accueil prêtes pour l'IA aux écrans à visualisation avancée, chaque composant est conçu pour fonctionner ensemble en toute fluidité.

98 % des PC seront dotés de l'IA d'ici 2028, d'après IDC.⁵



82 %

des décideurs informatiques (ITDM) déclarent que leur organisation prévoit d'utiliser la GenAI pour augmenter la productivité, ce qui améliorera l'expérience des employés au cours des 12 prochains mois.⁶





Simplifier l'IT

Optimiser le potentiel de l'IA ne se limite pas aux outils, mais englobe également la création d'une solide stratégie IT qui donne la priorité à la sécurité, rationalise la gestion et optimise la valeur. Pour les équipes IT, les enjeux sont plus importants que jamais, car le nombre d'utilisateurs, d'appareils et de données se multiplie, alors que les menaces de sécurité sont de plus en plus sophistiquées.



Dell pallie activement ces difficultés. Nos solutions de sécurité des points de terminaison robustes et de gestion complètes sont conçues pour faciliter le travail IT, et ce, en rationalisant le déploiement des appareils et en protégeant les données. Chaque appareil Dell est conçu dans une optique de sécurité et intègre une protection à tous les niveaux, en commençant par le matériel et le firmware via Dell Trusted Workspace. Grâce à ces couches complètes, Dell propose les AI PC professionnels les plus sécurisés au monde.⁷

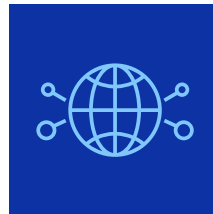
Pour simplifier la gestion, nous proposons les AI PC professionnels les plus faciles à gérer au monde ainsi que des solutions de manageabilité inégalées qui aident les équipes IT à superviser les appareils de manière fiable et simple. Par exemple, Dell Client Device Manager modernise les opérations et simplifie la gestion des appareils dans une seule application, ce qui permet de gagner du temps et de réduire les efforts.

Avec Dell APEX PCaaS, les organisations de toutes tailles peuvent accéder aux dernières technologies sans engager d'importantes dépenses en capital. Les organisations gardent ainsi une longueur d'avance et maintiennent la sécurité ainsi que la manageabilité, tout en restant agiles et préparées aux exigences futures.

36 % des ITDM déclarent que leurs solutions actuelles de sécurité des points de terminaison augmentent de manière significative leur niveau de confiance dans la posture de sécurité.⁸

69 % des ITDM déclarent s'inquiéter de la capacité de leur organisation à gérer efficacement leurs appareils et à protéger leurs données.⁹

63 % des ITDM déclarent que leurs employés ne savent pas entièrement comment mettre en œuvre l'IA générative en toute sécurité.¹⁰



Favoriser le développement durable

81 %
conviennent qu'ils ont
besoin de l'aide d'un
tiers pour atteindre
leurs objectifs de
développement
durable.¹¹

À mesure que les organisations actualisent leurs technologies et accélèrent l'adoption de l'IA, le développement durable doit rester une priorité absolue. 87 % des décideurs IT interrogés dans notre dernière enquête déclarent même que la conception durable et l'efficacité énergétique constituent des facteurs clés au moment de choisir des solutions technologiques.

Dell s'engage à faire progresser le développement durable grâce à des pratiques innovantes. Notre approche commence par des principes de conception circulaire, en utilisant des matériaux qui prolongent le cycle de vie des produits et réduisent les émissions de carbone. Les AI PC de Dell sont conçus dans une optique d'efficacité énergétique, ce qui permet aux entreprises d'adapter leurs charges applicatives tout en réduisant l'impact sur l'environnement.

À l'aide de Dell Asset Recovery Services, Dell gère l'ensemble du processus de récupération des actifs, en donnant la priorité à la réutilisation et au recyclage responsable lorsque les appareils arrivent en fin de vie. Cela aide les organisations à réduire leur empreinte environnementale globale tout en optimisant la valeur de leurs investissements technologiques.



Modernisez votre environnement de travail

Collaborez avec Dell pour créer votre espace de travail moderne

Mettre en place un espace de travail moderne capable de gérer les réalités IT actuelles et prêt pour l'avenir ne se limite pas à la technologie : il s'agit également de trouver un partenaire capable d'unir tous les éléments. Dell combine le meilleur de la technologie compatible IA, des solutions de sécurité complètes et des pratiques durables pour aider les organisations à réussir cette transformation.

Avec nos services étendus et notre solide écosystème de partenaires, nous pouvons servir de catalyseur d'innovation pour concevoir des expériences de travail intelligentes, simples et décisives. En collaborant avec Dell, vous avez accès à un écosystème complet qui comprend des AI PC professionnels qui boostent la productivité, les appareils professionnels les plus sécurisés et faciles à gérer au monde ainsi qu'une innovation durable de bout en bout. Vous bénéficiez également de conseils d'experts pour soutenir votre organisation à chaque étape du processus.

Préparez votre entreprise pour l'avenir avec Dell. Découvrez comment nos solutions peuvent vous aider à créer un espace de travail plus efficace, plus sécurisé et plus durable.



Découvrez [ici](#) comment accélérer la concrétisation des idées avec Dell.

À propos de Dell Technologies

Dell Technologies (NYSE : DELL) aide les organisations et les personnes à construire leur futur numérique et à transformer leur façon de travailler, de vivre et de se divertir. L'entreprise propose à ses clients la gamme de technologies et de services la plus complète et innovante du secteur à l'ère de l'IA. Plus d'infos sur [Dell.com](https://www.dell.com)

1.

Enquête Dell Technologies réalisée auprès de 750 décideurs d'entreprise et IT aux États-Unis, au Royaume-Uni, en Allemagne, en France et au Japon, tous segments confondus, en février 2025.
2.

« The end of Windows 10 support could turn 240 million PCs into e-waste », Canalys, décembre 2023.
<https://www.canalys.com/insights/end-of-windows-10-support-could-turn-240-million-pcs-into-e-waste>.
3.

Enquête Dell Technologies réalisée auprès de 750 décideurs d'entreprise et IT aux États-Unis, au Royaume-Uni, en Allemagne, en France et au Japon, tous segments confondus, en février 2025.
4.

Fait référence au Dell Pro 14 Premium. D'après les tests d'évaluation MobileMark 2025 sur l'autonomie de la batterie réalisés en décembre 2024. Pour en savoir plus sur ce test d'évaluation, consultez le site www.bapco.com.
5.

Prévisions IDC Worldwide sur les PC compatibles IA, 2024-2028 : 2e trimestre 2024.
6.

Enquête Dell Technologies réalisée auprès de 750 décideurs d'entreprise et IT aux États-Unis, au Royaume-Uni, en Allemagne, en France et au Japon, tous segments confondus, en février 2025.
7.

D'après une analyse interne réalisée par Dell en octobre 2024. S'applique aux PC équipés de processeurs Intel. Toutes les fonctionnalités ne sont pas disponibles sur tous les PC. Certaines fonctionnalités sont vendues séparément. Validé par Principled Technologies. Comparaison des fonctions de sécurité, avril 2024. Exp. 10/10/25 CLM-009566.
8.

Enquête Dell Technologies réalisée auprès de 750 décideurs d'entreprise et IT aux États-Unis, au Royaume-Uni, en Allemagne, en France et au Japon, tous segments confondus, en février 2025.
9.

Ibid.
10.

Ibid.
11.

Ibid.