



**DELL**Technologies

# Support proactif à l'aide de capacités d'analyse modernes

## ProSupport pour PC

Il vous faut plus qu'un service de garantie de base pour assurer la satisfaction et la productivité de vos télétravailleurs. ProSupport pour PC combine un accès direct 24x7 aux experts IT locaux et un service sur site le jour ouvré suivant avec un support intelligent basé sur l'IA, afin que vous puissiez anticiper les problèmes informatiques et éviter des désagréments aux collaborateurs.



### Surveillez l'intégrité de l'ensemble de votre parc

Nos scores d'intégrité, d'expérience des applications et de sécurité affichés sur un seul tableau de bord vous donnent une vue d'ensemble de votre parc et permettent d'effectuer une analyse rapide des problèmes affectant vos appareils et la productivité de vos collaborateurs.



### Résolvez les problèmes proactivement

Grâce à la télémétrie et aux informations basées sur l'IA, vous pouvez détecter et résoudre proactivement les problèmes afin de limiter les interruptions de service et les pertes de productivité. Nous recevons une alerte, ouvrons automatiquement un ticket et identifions un mode de résolution avant même que vous n'ayez le temps de nous appeler.



### Augmentez la productivité

Les capacités d'analyse modernes vous donnent des informations cruciales sur votre parc Dell, notamment des recommandations pour améliorer les performances, l'identification de tendances d'utilisation et la détection des problèmes de performance sur l'ensemble du parc ou sur un seul PC.

Jusqu'à

**16 étapes en  
moins**

pour résoudre un problème par rapport  
aux plans de support concurrents\*

Dell résout les problèmes en

**moins de temps**

et moins d'étapes que les plans  
de support HP et Lenovo\*

Résolution des problèmes matériels jusqu'à

**6 fois plus rapide**

par rapport à nos concurrents\*

\* D'après un rapport de test établi par Principled Technologies, « Diagnose and resolve a hard drive issue in less time with Dell ProSupport Plus », en mai 2020. Tests réalisés aux États-Unis à la demande de Dell. Les résultats réels varient. Rapport complet : <http://facts.pi/ddv0ne9>

# Tableau de bord personnalisable offrant une vue globale du parc ou de chaque appareil



**Scores d'intégrité, d'expérience des applications et de sécurité**

Analyse rapide de l'intégrité de votre parc de PC Dell avec possibilité de visualiser et d'identifier les problèmes sur un seul appareil

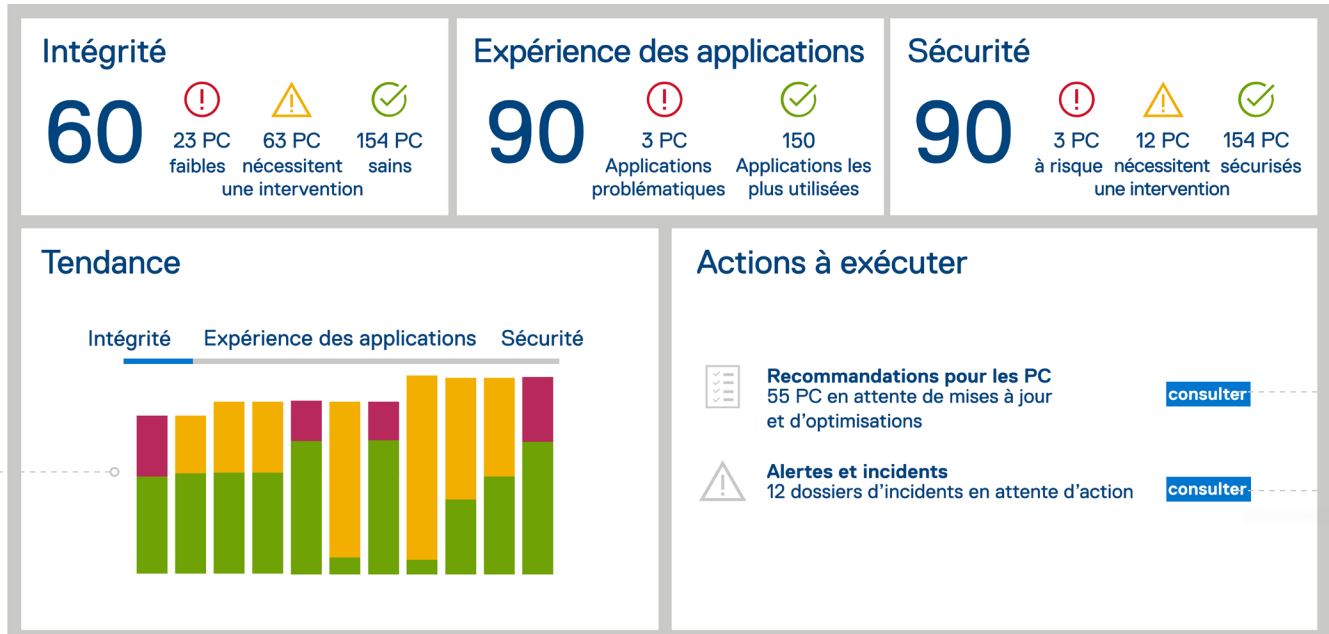


Tableau de bord simulé

## 1 Mesures d'utilisation basées sur l'IA

Les tendances et les problèmes de performances sont identifiés par le biais de mesures d'utilisation en temps réel

## 2 Détection et résolution des problèmes

La détection proactive des problèmes et la création automatique d'incidents permettent de résoudre les problèmes 6 fois plus rapidement que la concurrence\* afin d'augmenter la productivité des collaborateurs

## 3 Recommandations pour des performances accrues

Affichez des informations et des recommandations intelligentes pour identifier les PC nécessitant des mises à jour ou des optimisations



## Support traditionnel

ProSupport pour PC inclut également un support traditionnel de classe mondiale : accès direct 24x7 aux experts ProSupport locaux, support matériel et logiciel, et service d'intervention sur site le jour ouvré suivant.

