



PC hautes performances Dell Pro Max et station de travail Dell Precision

La marque de stations de travail numéro 1 au monde¹

Dell Technologies fournit également les PC les plus sécurisés² et faciles à gérer au monde².

1 Source : IDC Quarterly Workstation Tracker, 4e trimestre 2024

2 D'après une analyse interne réalisée par Dell en janvier 2025. Les PC professionnels les plus faciles à gérer : comparaison des fonctionnalités de gestion des systèmes des processus Dell Update, des fonctionnalités de Dell Manageability Solution et des intégrations avec des solutions de gestion tierces aux offres concurrentes (processus de mise à jour, fonctionnalités des solutions de gestion des systèmes et intégrations avec des solutions de gestion tierces).
Solution de gestion tierce : Microsoft Intune est vendue séparément.

Vivez votre passion



Nouveau branding produit

Nous reclassons actuellement les stations de travail Dell Precision sous une nouvelle marque, Dell Pro Max. Cette transition, lancée en janvier 2025, se poursuivra jusqu'au premier semestre 2026, période durant laquelle tous les produits adopteront la nouvelle marque. Nous vous remercions de votre patience pendant cette période et de votre fidélité vis-à-vis de Dell Technologies.

Soyez assuré que les nouveaux PC Dell Pro Max offriront des performances inégalées, grâce à l'intégration de technologies de pointe dans tous les nouveaux produits.

Libérez votre potentiel

Depuis plus de 25 ans, Dell Technologies offre des conceptions polyvalentes, des performances exceptionnelles et une excellente fiabilité pour vous permettre de dompter les applications les plus exigeantes. Que vous soyez un réalisateur ou un professionnel de l'animation primé, un architecte, un ingénieur à la pointe de la technologie, un expert en science des données ou un développeur spécialisé dans la réalité virtuelle, notre vaste gamme vous permet de personnaliser une solution au service de votre passion, de votre objectif et de votre expertise créative.

Pour en savoir plus, rendez-vous sur Dell.com/DellProMax

Besoin d'aide pour trouver la station de travail qui vous convient ?

Découvrez [Workstation Advisor](#), notre outil interactif qui vous aidera à identifier votre configuration système spécifique en fonction de vos workflows ou de vos cas d'utilisation.



Dell Advantage

Les stations de travail Dell Pro Max et Precision intègrent les dernières technologies, fonctionnalités de sécurité et innovations en matière de conception.



Performances intelligentes

Les stations de travail Dell Pro Max et Precision offrent des performances maximales avec les nouveaux processeurs Intel et AMD dotés d'une technologie d'IA avancée, ainsi que d'une carte graphique intégrée améliorée. Le processeur (CPU), l'accélérateur de réseau neuronal (NPU) et le processeur graphique (GPU) assurent l'efficacité énergétique⁷. Notre large choix de processeurs Intel et AMD fournit une puissance de traitement personnalisable en fonction de vos charges applicatives. Associez l'ensemble aux cartes graphiques professionnelles NVIDIA et AMD les plus récentes, ainsi qu'à d'énormes capacités de mémoire et de stockage, et vous pourrez exécuter certaines des applications graphiques et de calcul les plus complexes, au bureau ou en dehors.

Technologies renforçant les performances

- Nouveaux processeurs Intel et AMD dotés de technologies d'IA
- Nouvelle carte graphique intégrée plus puissante
- Cartes graphiques professionnelles NVIDIA et AMD
- Solutions thermiques avancées
- Nouvelle carte d'inférence Qualcomm AI-100 PC (NPU séparé de niveau entreprise)
- Options de stockage SSD PCIe ultrarapides
- Technologie Thunderbolt™ 5
- Mémoire DDR5 allant jusqu'à 8 400 MT/s

Sécurité avancée

Réduisez la surface d'attaque de votre parc IT avec les PC professionnels les plus sécurisés du secteur¹. Une chaîne logistique aux contrôles rigoureux garantit la sécurité des PC dès le premier démarrage, tandis qu'une sécurité matérielle inégalée protège les appareils pensant leur utilisation.

Sécurité sur certains systèmes

- Stockage verrouillable et amovible
- Boîtier verrouillable
- Capteurs d'intrusion dans le boîtier
- Obturateurs de confidentialité sur les webcams
- Reconnaissance faciale
- Lecteurs d'empreintes digitales
- Suites de logiciels de sécurité

Conception innovante

Levez tous les obstacles à l'innovation à l'aide des nouvelles stations de travail mobiles fines, légères et conçues pour des performances haut de gamme. Ces appareils peuvent être équipés d'écrans UHD+, HDR, OLED et tactiles. Des conceptions uniques dans plusieurs formats, y compris des stations de travail aux formats rack, compact et tour, offrent une évolutivité exceptionnelle. En outre, certaines tours sont équipées de systèmes FlexBay pour faciliter le remplacement des pièces, ainsi que d'un système de refroidissement avancé multicanal pour des performances acoustiques et thermiques exceptionnelles.

Technologies de conception

- Parfaits pour les environnements de travail hybrides, les appareils compacts et légers fournissent des performances accrues, avec un espace de stockage généreux et une grande mobilité
- Les écrans à bordure étroite offrent une expérience immersive tout en optimisant l'espace de visualisation
- Afin d'optimiser le confort visuel, ComfortView Plus réduit la quantité de lumière bleue émise par l'écran
- Les écrans tactiles actifs permettent une interaction précise avec votre station de travail
- Des formats multiples et des options d'expansion favorisent la personnalisation et la mise à l'échelle pour répondre à vos besoins en matière de performances
- Options de connectivité rapide, y compris Wi-Fi 6E ou 7, 5G, 4G LTE, Bluetooth 5.4 et eSIM4
- Les systèmes d'exploitation Windows et Linux sont disponibles

Remarque : Ces technologies ne sont pas disponibles sur tous les systèmes

¹ D'après une analyse interne réalisée par Dell en septembre 2023. S'applique aux PC équipés de processeurs Intel vPro. Toutes les fonctionnalités ne sont pas disponibles sur tous les PC. Certaines fonctionnalités sont vendues séparément.

Faites passer vos fonctionnalités au niveau supérieur

Ayez l'esprit tranquille : vos stations de travail Dell Pro Max et Precision sont conçues pour les technologies actuelles et futures.



Une fiabilité exemplaire

Dell investit des milliers d'heures auprès de fournisseurs de logiciels indépendants (ISV) pour tester rigoureusement les stations de travail Dell Pro Max et Precision afin de vous offrir un produit totalement optimisé. Ces partenaires collaborent avec nous et avec nos clients pour garantir la meilleure expérience utilisateur possible. En savoir plus sur les [certifications ISV](#)

Basée sur le BIOS, la fonctionnalité exclusive Reliable Memory Technology Pro de Dell augmente la mémoire ECC (Error Correction Code) qui corrige automatiquement les erreurs de mémoire sur un seul bit. La technologie RMT Pro identifie et cartographie les secteurs de mémoire DIMM défectueux afin de les rendre inaccessibles après un redémarrage, ce qui évite les erreurs de mémoire et les écrans bleus. Le logiciel avertit également l'utilisateur lorsque les modules de mémoire DIMM atteignent un point critique de défaillance et doivent être remplacés.

Nos systèmes mobiles sont testés selon les spécifications militaires pour garantir leur robustesse et leur résistance à l'usure normale liée aux déplacements.

En outre, Dell ProSupport Plus est l'offre de service et de support la plus complète du secteur. Vous pouvez ainsi bénéficier de produits de qualité et de services hors pair pour les accompagner.

Technologies liées à la fiabilité

- Certifications ISV
- MIL-STD 810H
- Processeurs Intel avec vPro
- Mémoire ECC (Error Correction Code)
- Logiciel Reliable Memory Pro
- Dell ProSupport

Source de technologies émergentes

Les stations de travail Dell Pro Max et Precision sont idéales pour la création de contenu ainsi que la visualisation professionnelle et avancée dans les domaines de la réalité virtuelle et de la réalité augmentée. Notre vaste gamme de produits compatibles avec la réalité virtuelle, associée au programme Dell Technology Partner, apporte une efficacité et une innovation futuriste à chaque bureau.

Les stations de travail Dell Pro Max et Precision permettent également de déployer et de gérer les plateformes de technologie cognitive, y compris l'apprentissage automatique, le Deep Learning et l'intelligence artificielle, afin d'aider les entreprises à résoudre des problèmes complexes et à obtenir des informations exploitables à partir de leurs données. Les stations de travail Dell Pro Max et Precision sont un élément clé de la solution AI Factory de Dell et NVIDIA.



Découvrez-en davantage sur les solutions compatibles avec l'IA sur Dell.com/ai

Des performances indispensables pour tous les secteurs

De l'animation 3D à l'analyse financière, les PC hautes performances et les stations de travail Dell Pro Max sont spécialement conçus pour les leaders du secteur sur tout un ensemble d'environnements professionnels. Explorez les secteurs d'activité ci-dessous afin de découvrir comment tirer parti de Dell Pro Max pour prendre en charge votre workflow.

Multimédia et divertissement

Devenez un expert du workflow de contenu numérique avec un Dell Pro Max associé à Adobe, Avid, Autodesk et bien d'autres fournisseurs de logiciels multimédias indépendants.

[En savoir plus →](#)

Fabrication et ingénierie

Mettez rapidement des produits sur le marché, améliorez la conception et réduisez le nombre de prototypes avec les solutions Autodesk, Dassault Systems, ANSYS et d'autres logiciels optimisés par Dell Pro Max.

[En savoir plus →](#)

Services de santé et sciences de la vie

Manipulez des images PACS, de télémédecine et de systèmes EMR grâce à des partenariats avec GE Healthcare, Barco, Cerner et Epic.

[En savoir plus →](#)

Secteurs pétrolier et gazier

Même les modèles complexes de workflow et l'analytique du Big Data paraissent plus simples avec la puissance de nos stations de travail associées aux solutions Halliburton, Schlumberger et IHS Markit.

[En savoir plus →](#)

Collectivités territoriales et locales

Découvrez comment Dell Pro et Dell Pro Max s'intègrent dans les cas d'utilisation des administrations nationales et locales.

[En savoir plus →](#)

Services économiques et financiers

Les PC hautes performances Dell Pro Max assurent les performances des salles de marché, des analyses financières et des services bancaires, grâce aux partenariats établis avec des institutions financières et des fournisseurs de logiciels indépendants.

[En savoir plus →](#)

Dell Pro Max 14 et 16

Bénéficiez d'une technologie à la hauteur de vos compétences grâce aux performances et à la fiabilité d'une station de travail abordable dans un boîtier polyvalent. Une solution incontournable pour la conception, les contenus créatifs, l'analyse financière et les utilisateurs expérimentés de Microsoft.



Intel



AMD



Dell Pro Max 14

L'AI PC Dell Pro Max 14" offre des performances essentielles aux utilisateurs avancés et aux applications métiers dans une conception élégante et moderne. Idéal pour les utilisateurs soucieux de leur budget, il améliore les performances du processeur et du processeur graphique séparé par rapport aux ordinateurs portables professionnels standard. Gagnez en productivité avec cet appareil léger (poids de départ d'environ 1,79 kg). Il est idéal pour le travail hybride et en déplacement. Il est également équipé d'une batterie robuste 64 Wh à 4 cellules, ainsi que du Wi-Fi 7 et d'une station d'accueil monocâble pour une connectivité fluide. Disponible avec les processeurs Intel Core Ultra ou AMD Ryzen et la carte graphique NVIDIA RTX Pro 500 Blackwell.*



Intel



AMD



Dell Pro Max 16

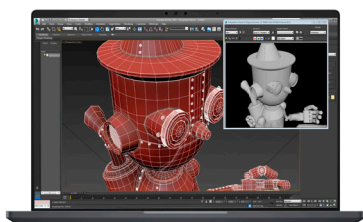
Découvrez un tout nouveau AI PC moderne de 16" conçu pour optimiser vos applications grâce à de puissants processeurs Intel Core Ultra ou AMD Ryzen 45 W et une carte graphique NVIDIA RTX Pro 2000 Blackwell.* Son grand écran 16" au format d'image 16:10 offre une résolution maximale en QHD+ à 120 Hz, avec une fonctionnalité tactile en option. D'une légèreté remarquable, avec un poids de départ de 2,08 kg, cet ordinateur portable allie portabilité et performance sans compromis. Il comprend également un clavier de taille standard avec un pavé numérique et un grand pavé tactile pour une interaction fluide.

* Disponibles sur certaines configurations.

Remarque : Certains composants peuvent varier tout au long du cycle de vie du produit et des offres régionales.

Dell Pro Max 14 et 16 Premium

Laissez libre cours à votre créativité avec des performances améliorées, conçues pour impressionner par leur style et leurs capacités. Parfaites pour les utilisateurs en déplacement grâce à leur conception légère, mais robuste, elles ont été pensées pour des applications de conception, de création et d'autres logiciels standard.



Dell Pro Max 14 Premium

Conçu pour ceux qui repoussent les limites, le Dell Pro Max 14 Premium représente le meilleur de l'innovation. Équipé des derniers processeurs Intel Core Ultra 45 W, de la carte graphique nouvelle génération NVIDIA RTX Pro Blackwell 2000, d'une mémoire ultrarapide de 64 Go et de 2 To de stockage, il offre des performances inégalées pour vos projets créatifs ambitieux. Plongez dans des visuels époustouflants avec l'écran Tandem OLED QHD+ au format 16:10, à faible lumière bleue et certifié VESA HDR TrueBlack 500. Interaction fluide allée à une conception élégante avec le clavier sans treillis avec micro-LED et le pavé tactile haptique, tandis que la webcam RVB + infrarouge jusqu'à 8 MP avec Windows Hello garantit des appels vidéo d'une clarté exceptionnelle.



Dell Pro Max 16 Premium

Libérez tout votre potentiel avec le Dell Pro Max 16 Premium, conçu pour optimiser votre vision. Équipé d'un processeur Intel Core Ultra 45 W, d'une carte graphique NVIDIA RTX Pro Blackwell 3000 et d'un puissant stockage double de 8 To, cet appareil gère parfaitement les workflows exigeants. Atteignez des performances optimales grâce à un système thermique intégrant des ventilateurs DOO et un refroidissement par chambre à vapeur, garantissant ainsi un fonctionnement fluide même lors de charges applicatives intensives. Vivez une immersion totale grâce à l'écran tactile Tandem OLED, le clavier sans treillis avec micro-LED, le pavé tactile haptique et la webcam RVB + infrarouge jusqu'à 8 MP. Optimisez vos innovations.

Dell Pro Max 16 et 18 Plus

Mettez la puissance au service de votre objectif avec une fiabilité et des performances mobiles ultraévolutives pour alimenter des jeux de données volumineux, des analyses et des simulations de conception, des rendus et même des projets VR et IA. Ces appareils sont parfaits pour des applications dans les domaines de l'énergie, des services de santé, de l'ingénierie et de la création.



Dell Pro Max 16 Plus

Abordez vos projets les plus exigeants en toute simplicité. Équipé de processeurs Intel Core Ultra 55 W, de la carte graphique NVIDIA RTX PRO™ 5000 Blackwell (24 Go) ou encore du nouveau NPU Qualcomm AI 100 séparé et d'une mémoire CAMM2 de 256 Go, cet ordinateur portable redéfinit la puissance. Gérez des workflows complexes et des jeux de données volumineux avec 12 To de stockage et une prise en charge RAID. Thunderbolt 5 et un système de refroidissement avancé vous permettent de repousser les limites sans surchauffe ni retard. Profitez de visuels inégalés avec un écran Tandem OLED UHD de 16" époustoufflant, offrant une résolution 4K, un taux d'actualisation de 120 Hz et la technologie VESA HDR-1000 TrueBlack. Naviguez sans effort avec un clavier de taille standard et un grand pavé tactile. De plus, grâce à une webcam RVB + IR 8 MP et au son MaxxAudio Pro, la collaboration virtuelle est d'une clarté exceptionnelle.



Dell Pro Max 18 Plus

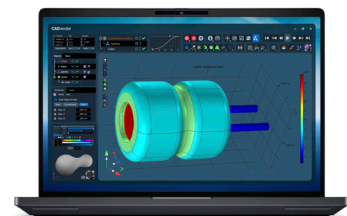
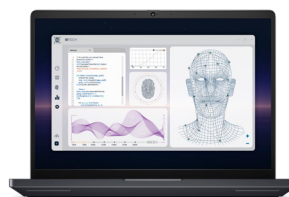
Sous le capot, le Pro Max 18 Plus est conçu pour les utilisateurs exigeants qui ne veulent pas faire de compromis sur la puissance. Son processeur Intel Core Ultra 55 W, associé à une carte graphique intégrée et à un NPU, vous garantit une productivité optimale. Soutenu par une carte graphique NVIDIA RTX PRO 5000 Blackwell et une énorme capacité de mémoire de 24 Go, cet ordinateur portable est conçu pour gérer les applications métiers et les charges applicatives d'IA en toute simplicité. Avec une prise en charge allant jusqu'à 256 Go de mémoire CAMM2 et 16 To de stockage (ainsi que des options RAID), il y a suffisamment d'espace pour le multitâche et le stockage de vos projets volumineux.

Équipé d'un incroyable écran 18 pouces, cet ordinateur portable propose une résolution QHD époustoufflante avec une luminosité de 500 cd/m² pour proposer des visuels exceptionnels qui donnent vie à votre travail. Son généreux rapport écran/boîtier de 88 % optimise votre espace de visualisation tout en conservant une conception moderne.



	DELL PRO MAX 14	DELL PRO MAX 16	DELL PRO MAX 14 PREMIUM
DESCRIPTIONS	PC hautes performances 14" compact et léger pour les utilisateurs avancés	PC hautes performances 16" abordable et léger pour les utilisateurs avancés	La station de travail mobile 14" la plus compacte au monde offre des performances incroyables
CAS D'UTILISATION RECOMMANDÉS	<p>Idéal pour les utilisateurs d'applications métiers avancées, l'inférence de l'IA et la conception légère.</p> <p>Exemples d'utilisation : Professionnels du savoir, photographes, concepteurs graphiques</p>	<p>Idéale pour la conception graphique, l'animation, le montage vidéo et la retouche de photos, la CAO légère et la FAO</p> <p>Cas d'utilisation : Architectes, ingénieurs, monteurs vidéo, professionnels de l'animation, photographes, concepteurs graphiques</p>	<p>Idéale pour la conception graphique, l'animation, le montage vidéo et la retouche de photos, la CAO et la FAO</p> <p>Cas d'utilisation : Architectes, ingénieurs, monteurs vidéo, professionnels de l'animation, photographes, concepteurs graphiques</p>
PROCESSEUR (MAX.)	Intel® Core™ Ultra 7 265H vPro, 28 W, ou AMD Ryzen™ AI 9 HX PRO 370,	Intel® Core™ Ultra 9 285H vPro, 45 W, ou AMD Ryzen™ AI 9 HX PRO 370 avec technologies PRO	Intel® Core™ Ultra 9 285H vPro® Enterprise, NPU 13 TOPS,
CARTE GRAPHIQUE (MAX.)	NVIDIA RTX™ PRO 500-Blackwell (6 Go) - (Intel uniquement) Modèle AMD disponible uniquement avec carte graphique intégrée	NVIDIA RTX™ PRO 2000-Blackwell (8 Go) - (Intel uniquement) NVIDIA RTX™ PRO 1000-Blackwell, (8 Go) avec AMD	NVIDIA RTX™ PRO 2000-Blackwell (8 Go)
MÉMOIRE (MAX.)	64 Go, LPCAMM2 LPDDR5X 8 000 MT/s, non ECC*	64 Go, LPDDR5x 8 000 MT/s, non ECC*	64 Go (intégrée), LPDDR5x, 8 400 MT/s,
STOCKAGE (MAX.)	2 To	4 To	2 To
ÉCRAN (MAX.)	14" 16:10 QHD+ ou FHD+, technologie tactile en option	16" 16:10 QHD+ ou FHD+, technologie tactile en option	14" 16 :10 QHD+ 60 Hz, taux d'actualisation variable (VRR), Tandem OLED, 100 % certifié VESA DisplayHDR™ True Black 500, technologie tactile en option
CAMÉRA (MAX.)	Webcam infrarouge 8 MP*	Webcam infrarouge 8 MP*	Webcam infrarouge 8 MP*
LARGEUR	313 mm	358 mm	310,60 mm (12,23 po)
PROFONDEUR	227,3 mm	256 mm	212,46 mm (8,36 po)
HAUTEUR	24,65 mm (max.), 14,79 mm (avant), 18,90 mm (arrière)*	25,60 mm (max.), 15,08 mm (avant), 19,08 mm (arrière)*	18,91 mm (0,74 pouce) (avant), 18,91 mm (0,74 pouce) (arrière)
POIDS DE DÉPART	1,79 kg (3,95 lb)	2,08 kg (4,59 lb)	1,61 kg (3,55 lb)
BATTERIE (MAX.)	4 cellules, 72 Wh	6 cellules, 96 Wh	4 cellules, 72 Wh

*Remarque : Les composants « Max. » peuvent varier en fonction du modèle de produit. Certains composants peuvent varier tout au long du cycle de vie du produit et des offres régionales.



DELL PRO MAX 16 PREMIUM

DELL PRO MAX 16 PLUS

DELL PRO MAX 18 PLUS

DESCRIPTIONS

La station de travail 16" la plus compacte au monde offrant évolutivité et performances

Notre PC haute performance 16" le plus évolutif offre une puissance et une expérience utilisateur exceptionnelles

Notre station de travail 18" la plus évolutive, offre la plus grande taille d'écran et des performances exceptionnelles pour vos modèles complexes

CAS D'UTILISATION RECOMMANDÉS

Idéale pour la conception graphique, l'animation, le montage vidéo et la retouche de photos, la CAO et la FAO

Idéale pour les applications de VR/AR et d'IA, l'IAO et d'autres applications complexes

Idéale pour les applications d'IA, l'IAO et d'autres applications complexes

Cas d'utilisation :
Architectes, ingénieurs, monteurs vidéo, professionnels de l'animation, photographes, concepteurs graphiques

Exemples d'utilisation :
Ingénieurs, créateurs, géophysiciens, développeurs gaming, chercheurs, professionnels de l'animation, concepteurs graphiques et utilisateurs d'applications de calcul intensif

Exemples d'utilisation :
Ingénieurs, créateurs, géophysiciens, développeurs gaming, chercheurs, professionnels de l'animation, concepteurs graphiques et utilisateurs d'applications de graphisme et de calcul intensif

PROCESSEUR (MAX.)

Intel® Core™ Ultra 9 285H vPro® Enterprise, NPU 13 TOPS,

Intel® Core™ Ultra 9 285HX, NPU 13 TOPS,

Intel® Core™ Ultra 9 285HX, NPU 13 TOPS,

CARTE GRAPHIQUE (MAX.)

NVIDIA® RTX™ PRO™ 3000 Blackwell (12 Go)

NVIDIA® RTX™ PRO™ 5000 Blackwell (24 Go)

NVIDIA® RTX™ PRO™ 5000 Blackwell (24 Go)

MÉMOIRE (MAX.)

64 Go (intégrée), LPDDR5x, 8 400 MT/s

La vitesse de la mémoire CAMM de 256 Go est de 5 200 MT. La mémoire CAMM2 de 64 Go et 128 Go est à 6 400 MT/s ou la mémoire DDR5, de 96 Go est à 6 400 MT/s, CSoDIMM

La vitesse de la mémoire CAMM de 256 Go est de 5 200 MT. La mémoire CAMM2 de 64 Go et 128 Go est à 6 400 MT/s ou la mémoire DDR5, de 96 Go est à 6 400 MT/s, CSoDIMM

STOCKAGE (MAX.)

8 To

12 To

16 To

ÉCRAN (MAX.)

16" 4K UHD+, 120 Hz taux d'actualisation variable (VRR), Tandem OLED, certifié VESA DisplayHDR™ True Black 1000, technologie tactile en option

16" tactile, UHD+, 120 Hz, OLED, à faible émission de lumière bleue, certifié VESA HDR TrueBlack 1000

18" QHD+, 120 Hz, grand angle de vue, à faible lumière bleue, non tactile

CAMÉRA (MAX.)

Caméra FHD RVB 8MP + infrarouge

Webcam RVB HDR + infrarouge, 8 MP, 30 ips

Webcam RVB HDR + infrarouge, 8 MP, 30 ips

LARGEUR

353,8 mm (13,93 po)

360 mm (14,17 po.)

402 mm (15,83 po.)

PROFONDEUR

240,28 mm (9,46 po)

258,60 mm (10,18 po.)

279,95 mm (11,02 po.)

HAUTEUR

20,24 mm (0,8 pouce) (avant),
20,24 mm (0,8 pouce) (arrière)

17,34 mm (0,68 pouce) (avant),
18,97 mm (0,75 pouce) (arrière)

17,92 mm (0,71 pouce) (avant),
19,56 mm (0,77 pouce) (arrière)

POIDS DE DÉPART

2,19 kg (4,82 lb)

2,55 kg (5,63 lb)

3,25 kg (7,17 lb)

BATTERIE (MAX.)

6 cellules, 96 Wh

6 cellules, 96 Wh

6 cellules, 96 Wh

Dell Pro Max micro, compact et tour T2

Développez vos idées avec une station de travail en adéquation avec vos compétences, mais sans vous ruiner. Disponibles aux formats compact, à faible encombrement et tour, ces appareils sont parfaits pour les espaces de travail restreints, ainsi que pour certains cas d'utilisation en périphérie. Ces stations de travail sont optimales pour les applications financières, de conception, de création et bien d'autres.



Dell Pro Max Micro

Le Dell Pro Max Micro est un PC ultracompact conçu pour les clients ayant des contraintes d'espace mais exigeant des performances de pointe. Avec un châssis de seulement 2,9 litres, cette station de travail micro est l'une des plus petites au monde, offrant des performances de niveau station de travail et une densité exceptionnelle. En dépit de sa petite taille, le Dell Pro Max Micro est conçu pour offrir une polyvalence optimale. Il peut être monté derrière un écran, placé sous un bureau ou même monté en rack dans un datacenter, offrant ainsi aux clients plusieurs options selon les besoins d'espace de travail.



Dell Pro Max compact

Le Dell Pro Max compact est un PC compact équilibré et flexible qui offre des performances de niveau station de travail standard dans un format réduit. Pour la première fois dans un boîtier 8 litres, ce PC compact prend en charge un processeur 125 W et jusqu'à 128 Go de mémoire DDR5, avec une puissance de sortie totale de 360 W. Cette configuration lui permet de couvrir environ 80 % des charges applicatives habituelles des utilisateurs avancés de stations de travail et de PC de bureau, le tout à moindre coût. Le nouveau module en option offre 9 options de ports configurables. Un troisième logement PCIe permet également aux clients d'utiliser davantage de cartes d'extension en fonction de leurs besoins.



Dell Pro Max tour T2

Le Dell Pro Max tour T2 est la station de travail au format tour la plus puissante au monde de sa catégorie. Notre technologie de durée turbo illimitée permet aux nouveaux processeurs Inter Core Ultra 125 W de fonctionner constamment à un niveau de puissance de 250 W, ce qui en fait la station de travail la plus rapide pour les performances monothread. Le Dell Pro Max tour T2 est également la première station de travail au format tour à prendre en charge le processeur graphique professionnel NVIDIA Blackwell 600 W, la carte graphique client la plus puissante au monde, permettant d'offrir des capacités inégalées pour les applications visuelles et d'IA exigeantes. La tour T2 est conçue pour une évolutivité améliorée. Avec un logement d'extension PCIe supplémentaire et un nouveau bloc d'alimentation de 1 500 W, le T2 est parfaitement équipé pour permettre aux clients de faire évoluer leurs charges applicatives.

TOUR SÉRIE 5000

Suivez le rythme de vos réflexions avec une tour intermédiaire conçue pour offrir des performances exceptionnelles aux applications gourmandes en ressources. Versions prêtes pour la réalité virtuelle, l'IA et la science des données disponibles.



Precision 5860 Tower

Bénéficiez d'une capacité exceptionnelle dans une conception au format tour innovante équipée de processeurs puissants. La tour 5860 est idéale pour les utilisateurs professionnels qui travaillent avec des cartes graphiques et des applications de conception utilisant d'importants volumes de données, qui nécessitent un nombre de cœurs plus élevé et une prise en charge des cartes graphiques haut de gamme dans une architecture à un seul socket. Avec sa conception FlexBay, le boîtier ne nécessite aucun outil et prend en charge toute une gamme de modules, y compris le stockage évolutif. Et grâce au système thermique multicanal révolutionnaire, il n'y a pas de surchauffe, même sous pression.

Série 7000 au format tour et rack

Optimisez votre productivité avec nos stations de travail les plus évolutives disponibles. Avec des modèles au format tour de grande taille, et une station de travail en rack 2U, ces appareils sont parfaits pour presque toutes les applications gourmandes en données ou en ressources graphiques.



Precision 7875 Tower

Boostez votre productivité avec l'exceptionnelle tour 7875, idéale pour les ingénieurs, les concepteurs, les analystes et les scientifiques des données qui travaillent avec une combinaison d'applications d'analyse, de simulation et de rendu multithreads et exigeantes en ressources de calcul, nécessitant un nombre élevé de cœurs de processeur à 350 W. Elle intègre le processeur AMD Ryzen Threadripper™ PRO (280 W) avec 12 à 96 cœurs ; jusqu'à deux cartes graphiques NVIDIA ou AMD Pro 300 W et 56 To de stockage compatible RAID.



Precision 7960 Tower

La station de travail au format tour la plus évolutive au monde¹. Le modèle tour 7960 est idéal pour les clients qui exécutent des environnements applicatifs complexes pour la conception interactive, l'analyse, la science des données et l'exploration de jeux de données très volumineux, ainsi que des applications/charges applicatives émergentes comme l'intelligence artificielle et la xReality. Le boîtier polyvalent en deux parties est conçu avec des systèmes FlexBay à accès frontal sans outil, offrant une évolutivité du stockage maximale.



Rack Precision 7960

Avec la station de travail au format rack la plus puissante au monde², vous pouvez bénéficier du plus haut niveau d'accès distant sécurisé et des performances ultimes d'une station de travail dans une conception industrielle en rack 2U. De plus, le contrôleur iDRAC (Integrated Dell Remote Access Controller) vous permet de facilement déployer, mettre à jour, surveiller et maintenir des stations de travail distantes. Collaborez dans toute l'entreprise, tout en conservant votre propriété intellectuelle dans le datacenter.



	DELL PRO MAX MICRO	DELL PRO MAX SLIM	DELL PRO MAX TOWER T2
DESCRIPTIONS	<p>La station de travail la plus compacte au monde équipée de processeurs graphiques Tensor Core¹.</p> <p>Compacte, format ultracompact</p>	<p>Performances et prix abordable dans un format compact.</p> <p>Format compact</p>	<p>La station de travail la plus rapide au monde sur les performances monothread².</p> <p>Tour moyenne</p> <p>Technologie de durée de turbo illimitée (processeurs 125 W) et performances améliorées (processeurs 65 W) disponibles avec la nouvelle solution de refroidissement d'air premium</p>
PROCESSEUR (MAX.)	<p>Processeur Core Ultra Arrow-Lake-S 15e génération :</p> <p>Ultra 5 – Ultra 9 (65 à 85 W)</p>	<p>Processeur Core Ultra Arrow-Lake-S 15e génération :</p> <p>Ultra 5 – Ultra 9 (65 W à 85 W)</p> <p>Ultra 5K – Ultra 9K (125 W)</p>	<p>Processeur Core Ultra Arrow-Lake-S 15e génération :</p> <p>Ultra 5 – Ultra 9 (65 W à 85 W)</p> <p>Ultra 5K - Ultra 9K (PL1=PL2 à 250 W)</p>
CARTE GRAPHIQUE (MAX.)	NVIDIA RTX 4000 Ada SFF (20 Go)	NVIDIA RTX 4000 Ada SFF (20 Go)	NVIDIA RTX 6000 Ada de nouvelle génération (600 W)
MÉMOIRE (MAX.)	64 Go de mémoire DDR5 à 6 400 MT/s CSO-DIMM avec options ECC	128 Go de mémoire DDR5 à 4 400 MT/s Avec prise en charge ECC	Mémoire DDR5 128 Go ou jusqu'à 4 400 MT/s Avec options ECC
STOCKAGE (MAX.)	2 disques SSD M.2, jusqu'à 8 To au total	3 disques SSD M.2, jusqu'à 8,5 To au total 1 disque 3,5", jusqu'à 8 To au total	3 disques SSD M.2, jusqu'à 12 To au total 3 disques 3,5", jusqu'à 24 To au total Stockage d'accès frontal
Logements AI	(1) PCIe x8 Gen 4 (1) PCIe x1 Gen 4	(1) PCIe x16 Gen 4 (1) PCIe x4 Gen 4 (1) PCIe x1 Gen 4	(1) PCIe x16 Gen 5 (1) PCIe x4 Gen 4 (1) PCIe x4 Gen 3 (1) PCIe x4 Gen 3
Taille du châssis	2,9 l (+0 % par rapport au préc.)	8,5 l (+ 7,6 % par rapport au préc.)	32 l (+18,5 % par rapport au préc.)
Bloc d'alimentation/ adaptateur secteur	180 W, 280 W à efficacité Platinum	300 W, 360 W	360 W, 500 W, 1500 W

¹D'après une analyse interne, par rapport à des produits concurrents sur le marché des stations de travail au format ultracompact et au format compact, décembre 2023.

²D'après une étude interne sur les concurrents et sur les stations de travail Dell, janvier 2024.

³D'après une analyse interne réalisée en septembre 2023.

Les caractéristiques techniques peuvent faire l'objet de modifications sans préavis. La disponibilité des produits varie d'un pays à un autre. Pour plus d'informations, contactez votre représentant Dell. Copyright © 2023 Dell Inc. ou ses filiales. Tous droits réservés. Dell Technologies, Dell, EMC et Dell EMC sont des marques de Dell Inc. ou de ses filiales. Les autres marques éventuellement citées sont la propriété de leurs détenteurs respectifs.



	PRECISION 5860 TOWER	PRECISION 7875 FIXE	PRECISION 7960 FIXE	RACK PRECISION 7960
DESCRIPTIONS	Tour moyenne offrant une évolutivité exceptionnelle.	Station de travail Dell avec le plus grand nombre de cœurs sur un seul processeur ¹ .	Puissante, conçue pour une évolutivité optimale.	Performances et sécurité exceptionnelles dans un format 2U.
	Tour moyenne	Grande tour	Grande tour	Rack 2U
PROCESSEUR (MAX.)	Processeurs Intel® Xeon® (225 W), jusqu'à 24 cœurs	Processeur AMD Ryzen Threadripper™ Pro (350 W), jusqu'à 96 cœurs	Processeur Intel® Xeon® (350 W), jusqu'à 56 cœurs	Jusqu'à (2) processeurs Intel® Xeon® (350 W), jusqu'à 56 cœurs chacun
CARTE GRAPHIQUE (MAX.)	Cartes graphiques AMD ou NVIDIA 300 W	(2) Cartes graphiques NVIDIA ou AMD 300 W	(4) Cartes graphiques AMD ou NVIDIA 300 W	(2) Cartes graphiques AMD ou NVIDIA 300 W
MÉMOIRE (MAX.)	2 To de mémoire DDR5 ECC à 4 800 MT/s	2 To de mémoire DDR5 ECC à 4 800 MT/s	4 To de mémoire DDR5 ECC à 4 800 MT/s	8 To de mémoire DDR5 ECC à 4 800 MT/s
STOCKAGE (MAX.)	56 To de stockage, RAID 0/1/5/10	56 To de stockage, RAID 0/1/5/10	152 To de stockage, RAID 0/1/5/10	128 To de stockage, RAID 0/1/5/10

¹D'après une analyse interne, par rapport à des produits concurrents sur le marché des stations de travail au format ultracompact et au format compact, décembre 2023.

²D'après une étude interne sur les concurrents et sur les stations de travail Dell, janvier 2024.

³D'après une analyse interne réalisée en septembre 2023.

Les caractéristiques techniques peuvent faire l'objet de modifications sans préavis. La disponibilité des produits varie d'un pays à un autre. Pour plus d'informations, contactez votre représentant Dell. Copyright © 2023 Dell Inc. ou ses filiales. Tous droits réservés. Dell Technologies, Dell, EMC et Dell EMC sont des marques de Dell Inc. ou de ses filiales. Les autres marques éventuellement citées sont la propriété de leurs détenteurs respectifs.

Dell Pro Max avec GB

Conçu pour les développeurs d'IA qui recherchent des performances d'IA de pointe au bureau. Ces appareils sont basés sur l'architecture Grace Blackwell Super Chip de NVIDIA et préconfigurés avec la pile logicielle d'IA de NVIDIA pour créer et exécuter des charges applicatives d'IA sans effort.



Dell Pro Max avec GB10

Inférence et développement exceptionnels de l'IA au bureau dans un design compact. Idéal pour développer et tester des modèles d'IA, gérant efficacement jusqu'à 200 milliards de paramètres avec un traitement local sécurisé ou 400 milliards de paramètres lorsque deux appareils GB10 sont interconnectés à l'aide de la puce réseau ConnectX-7 de NVIDIA.



Dell Pro Max avec GB300 (disponible prochainement)

Un concentré de performances d'IA pour les charges applicatives d'IA exigeantes et à grande échelle. Idéal pour le développement de l'IA à grande échelle et les charges applicatives axées sur les données. Prend en charge jusqu'à 1 000 milliards de modèles de paramètres et offre une puissance de calcul FP4 révolutionnaire de 20 000 TFLOPS à votre bureau.

Dell Pro Max avec GB10

Une puissance incroyable dans un design compact

Superchip NVIDIA GB10 Grace Blackwell

Jusqu'à 280W

128 Go de mémoire unifiée cohérente LPDDR5x

Prend en charge jusqu'à 200 milliards de modèles de paramètres

Un pétaFLOP (1 000 TFLOPS) de puissance de calcul FP4

Système d'exploitation NVIDIA DGX sur Linux et pile logicielle NVIDIA AI Enterprise

Peut empiler deux systèmes GB10 pour des performances multiples

Dell Pro Max avec GB300

Des performances exceptionnelles pour les charges applicatives exigeantes

Superchip NVIDIA GB300 Grace Blackwell Ultra Desktop

Jusqu'à 1500W

784 Go de mémoire cohérente

Prend en charge jusqu'à 1 000 milliards de modèles de paramètres

20 pétaFLOPS (20 000 TFLOPS) de puissance de calcul FP4

Système d'exploitation NVIDIA DGX sur Linux et pile logicielle NVIDIA AI Enterprise

Conception thermique avancée et brevetée



Innovation durable



Fabriquée à partir de matériaux durables

Les ordinateurs portables sont conçus à partir de matériaux recyclés, renouvelables ou à faibles émissions de carbone, tels que du magnésium recyclé, du plastique recyclé post-consommation, du plastique biosourcé et du plastique recyclé risquant de finir dans l'océan. Ils sont livrés avec une batterie et un adaptateur conçus à partir de cobalt recyclé et d'aluminium recyclé et à faibles émissions¹. Les ordinateurs de bureau sont conçus à partir de plastique recyclé post-consommation, de plastique provenant du recyclage en circuit fermé et de plastique recyclé risquant de finir dans l'océan². Le Dell Pro Max Plus est livré avec un adaptateur conçu, pour la première fois dans l'industrie, avec un câble composé à 80 % de cuivre recyclé³.



Un emballage qui a du sens

Emballé dans des emballages contenant 100 % de matériaux recyclés ou renouvelables⁶ avec des options d'emballage groupé pour faciliter le déballage et réduire les déchets de transport et d'emballage⁷.



Une conception de pointe pour des PC plus durables

La gamme de stations de travail Dell Pro Max propose une conception fiable avec des ports USB-C modulaires qui offrent jusqu'à 14 fois plus de résistance à la torsion et jusqu'à 100 fois plus de résistance aux chocs⁴. Certains modèles sont équipés d'une carte mère et d'une carte d'E/S modulaires, ce qui facilite les réparations et réduit les déchets électroniques⁵. Les batteries modulaires sont quant à elles fixées au cadre pour minimiser les dommages. Conçues pour offrir durabilité et longévité, Dell facilite l'accès aux pièces pour une durée de vie des produits prolongée.

[Pièces, batteries et mises à niveau >](#)



Transition en douceur de l'ancienne à la nouvelle technologie

Nous pouvons vous aider à mettre hors service vos équipements IT existants de manière responsable et sécurisée, quelle que soit leur marque, tout en répondant à vos objectifs de développement durable.

[Asset Recovery Services >](#)



Simplifier l'IT

Avec nos offres les plus sécurisées¹ et les plus faciles à gérer⁴, la gestion informatique devient un véritable jeu d'enfant

PC professionnels les plus sécurisés au monde¹

Selon Principled Technologies, aucun fabricant de PC n'offre autant de visibilité sur le BIOS que Dell.



SÉCURITÉ

Renforcez la sécurité de l'ensemble du parc avec plusieurs couches de protection.

Réduisez la surface d'attaque et améliorez la cyberrésilience sur le long terme avec [Dell Trusted Workspace](#)



Garantissez la sécurité dès le premier démarrage avec des contrôles rigoureux de la chaîne logistique.



Préservez l'intégrité du BIOS avec une visibilité approfondie au niveau du firmware.



Protégez l'identité de l'utilisateur final contre les logiciels malveillants qui cherchent à voler ses identifiants.



Enrichissez les données au niveau du système d'exploitation avec la télémétrie des PC pour accélérer la détection, la réponse et les mesures correctives.



Ajoutez à cela une protection contre les menaces avancées proposée par notre écosystème de logiciels partenaires de pointe.



Comblez les lacunes en matière de sécurité informatique avec une solution intégrée basée sur l'IA

Découvrez la sécurité assistée par matériel avec Dell, Intel et CrowdStrike.

[Sécurité assistée par matériel >](#)

FACILITÉ DE GESTION

Gérez votre parc de PC de manière fiable et simple

Favorisez la sécurisation et l'optimisation de vos points de terminaison et garantisiez la productivité des utilisateurs finaux avec [Dell Manageability Solutions](#)

L'utilisation conjointe de [Dell Management Portal](#) et Microsoft Intune vous permet de gérer les PC Dell dans le Cloud. [Dell Management Portal >](#)

Mettez à jour et sécurisez votre parc de PC Dell à l'aide d'une seule application : [Dell Client Device Manager](#)⁵.

[Dell Trusted Update Experience](#) facilite la mise à jour des points de terminaison avec les dernières versions du BIOS et des pilotes. Parmi les 5 premiers fournisseurs de PC, Dell est le seul à :



Publier² un calendrier de sortie des pilotes des périphériques et des téléchargements :

Les administrateurs IT peuvent ainsi déployer des mises à jour à l'échelle de tout le parc selon un calendrier prévisible.



Procède³ à la validation intégrée de tous les pilotes et modules du BIOS au cours d'une mise à jour :

Les administrateurs IT sont ainsi assurés de bénéficier d'un déploiement fiable des mises à jour, compatible sur l'ensemble du parc d'appareils.

[Dell Trusted Update Experience >](#)



Dell propose des solutions inédites dans le secteur⁴ :

Portail Partenaires accessible dans Microsoft Intune, avec une fonctionnalité d'accès par mot de passe au BIOS pour l'ensemble du parc et des fonctionnalités d'accès et de publication pour les applications d'entreprise

Solution basée sur un package BLOB (Binary Large Object) pour la configuration des paramètres du BIOS des points de terminaison à l'aide de Microsoft Intune

Solution de gestion des systèmes OEM matériels intégrée à Intel vPro



AFFIRMATIONS

Page 16

1. Dell Pro Max : d'après une analyse interne réalisée en décembre 2024. 50 % de plastique recyclé post-consommation dans la bordure et le cadre intérieur du repose-poignets, 30 % dans le capot supérieur, le capot inférieur et le boîtier du haut-parleur, 50 % de cobalt recyclé dans les batteries de 64 Wh, 72 Wh et 96 Wh, 42 % de plastique biosourcé dans les renforts inférieurs et 21 % de plastique biosourcé dans les capots supérieur et inférieur, 28 % de plastique recyclé risquant de finir dans l'océan dans le boîtier du ventilateur et 20 % de fibre de carbone récupérée dans les capots supérieur et inférieur. Dell Pro Max Plus : d'après une analyse interne réalisée en janvier 2025. 90 % de magnésium recyclé dans les capots supérieur et inférieur, 30 % de plastique recyclé post-consommation dans le repose-poignets et le support du SSD, 50 % de cobalt recyclé dans la batterie (72 Wh) et 46 % de plastique biosourcé dans les renforts inférieurs. Dell Pro Max Premium : d'après une analyse interne réalisée en janvier 2025. Le cobalt recyclé s'applique aux batteries de 72 Wh. 30 % de plastique recyclé post-consommation dans le boîtier de l'enceinte et 98 % de plastique recyclé post-consommation dans le cadre de la batterie, 90 % de magnésium recyclé dans le capot inférieur, de l'aluminium recyclé et à faibles émissions dans le capot supérieur et le repose-poignets, et 50 % de cobalt recyclé dans la batterie.
2. D'après une analyse interne réalisée en février 2025. Le pourcentage basé sur le poids du plastique du système. Jusqu'à 47 % de plastique recyclé post-consommation et jusqu'à 11 % de plastique issu de déchets électroniques en circuit fermé. 13 % de plastique recyclé risquant de finir dans l'océan dans le boîtier du ventilateur des ordinateurs de bureau Dell Pro Max micro et tour.
3. D'après une analyse interne réalisée en février 2025. Le cuivre recyclé s'applique au câble de l'adaptateur GaN 280 W.
4. Applicable aux ordinateurs portables Dell Pro Max 16 Plus et Dell Pro Max 18 Plus lancés en 2025. D'après une comparaison interne de la connexion soudée sur un modèle Precision 7680 et un modèle Precision 7780 par rapport aux données de test de connexion vissée des ordinateurs portables Dell Pro Max Plus soumis à une charge axiale standard répétée et à un couple de serrage standard répété dans plusieurs directions. La nouvelle conception du port USB-C est aussi vissée sur la connexion pour faciliter les réparations et améliorer la durabilité. Lisez les informations de garantie pour obtenir les instructions de remplacement du port USB-C.
5. D'après une analyse interne réalisée en novembre 2024. S'applique à la station de travail DELL Pro Max Premium.
6. L'emballage de l'ordinateur de bureau contient jusqu'à 56,7 % de contenu recyclé et jusqu'à 57,9 % de matériaux renouvelables. L'emballage de la station de travail contient jusqu'à 93,9 % de contenu recyclé et jusqu'à 7,1 % de matériaux renouvelables. Les matériaux renouvelables correspondent à des matériaux issus de forêts gérées durablement. Les pourcentages peuvent varier légèrement selon la région (et le format). À l'exclusion des éléments en option ajoutés à la commande et inclus
7. À l'exclusion du Dell Pro Max tour. D'après une analyse interne réalisée en février 2025.
8. D'après une analyse interne réalisée en décembre 2024. Certification EPEAT, le cas échéant. Cette certification varie d'un pays à l'autre. Voir le site www.epeat.net pour connaître le statut de certification par pays

Page 17

1. D'après une analyse interne réalisée par Dell en octobre 2024. S'applique aux PC équipés de processeurs Intel. Toutes les fonctionnalités ne sont pas disponibles sur tous les PC. Certaines fonctionnalités sont vendues séparément. Validé par Principled Technologies. [A comparison of security features](#), avril 2024.
2. Dell publie un calendrier de sortie des pilotes et téléchargements. Source : d'après une analyse interne réalisée en mai 2023. Lors d'un comparatif des calendriers de sortie des pilotes de périphérique et des téléchargements, accessibles au public et publiés par les 5 principaux fournisseurs de PC en mai 2023.
3. Dell procède à la validation intégrée de tous les pilotes et modules du BIOS au cours d'une mise à jour. Source : d'après une analyse interne réalisée par Dell en mai 2023 des approches de validation intégrée des 5 principaux fournisseurs de PC lors d'une mise à jour des modules de pilote et de BIOS, pour les images système des produits livrés actuellement et à l'avenir.
4. Fonctionnalités des processus Dell Update, fonctionnalités et intégrations de Dell Management Portal et Dell Manageability Solutions avec des solutions de gestion tierces, avec les processus de mise à jour concurrents, les fonctionnalités de portail partenaires dans la solution de gestion de systèmes Microsoft Intune et intégrations avec des solutions de gestion tierces. Les solutions de gestion tierces, comme Microsoft Intune et Workspace ONE, sont vendues séparément. Intel vPro, pour prendre en charge la gestion des systèmes hors bande, est une mise à niveau supplémentaire de la configuration système. Dell propose également une première dans le secteur :
 - a. D'après une analyse interne réalisée par Dell en octobre 2024. Sur la base des fonctionnalités du portail de gestion Dell dans Microsoft Intune par rapport aux fonctionnalités d'un portail Partenaires concurrent dans Microsoft Intune.
 - b. Dell Command | Endpoint Configure for Microsoft Intune : première solution du secteur basée sur un package BLOB (Binary Large Object, grand objet binaire) pour configurer et gérer les points de terminaison de manière sécurisée, via Microsoft Intune. Clause de non-responsabilité : la première solution du secteur pour la facilité de gestion des appareils à utiliser un package BLOB (Binary Large Object, grand objet binaire), reconnue par Microsoft Intune, pour une configuration et une gestion sécurisées des points de terminaison.
 - c. Dell Command | Intel vPro Out of Band : la première solution de gestion des systèmes OEM matériels du secteur à s'intégrer à Intel vPro pour la gestion à distance des systèmes, quel que soit leur état. Clause de non-responsabilité : d'après une analyse interne réalisée par Dell en novembre 2023.
5. Mise à disposition de l'application Dell Client Device Manager prévue pour mars 2025.