



# Clients légers Dell avec Windows IoT Entreprise

La puissance, le caractère pratique et l'aspect familier de  
Windows® dans une solution de client léger optimisée par Dell.

# Clients légers Dell avec Windows 10 IoT Entreprise

## Conçu pour s'intégrer à votre espace de travail virtuel

Associant les optimisations de Dell en matière de gestion et d'expérience utilisateur au vaste écosystème Windows, Windows IoT Entreprise garantit une productivité immersive pour vos espaces de travail numériques, tout en répondant aux besoins des secteurs réglementés comme la santé, la vente au détail, l'administration, les services financiers et l'enseignement.

### Conçu pour répondre à vos besoins

Avec un déploiement de Cloud hybride et l'allocation de licences flottantes, gérez vos appareils Dell depuis le datacenter (sur site), un Cloud hybride ou le Cloud public pour plus de contrôle et d'agilité. Le modèle multiclient axé sur le Cloud prend en charge vos besoins métier croissants.

### Meilleure sécurité de sa catégorie

Profitez d'une meilleure protection contre les menaces de sécurité modernes, limitez les interruptions au cours de votre journée de travail et réduisez le temps consacré à la gestion des problèmes d'appareils avec les logiciels à valeur ajoutée Dell qui sécurisent l'expérience de bureau.

### Expérience de collaboration enrichie

La prise en charge des plug-ins VDI en local permet des diffusions multimédias haute qualité et offre aux entreprises des avantages immédiats avec des communications en temps réel et une meilleure collaboration.

### Convivialité

Profitez d'un système d'exploitation Windows familier qui nécessite moins de formation des utilisateurs et gagnez en productivité avec un accès anticipé aux mises à jour des fournisseurs VDI et des solutions tierces.

### Options de gestion flexibles

Faites votre choix parmi les produits de Wyse Management Suite, une exclusivité Dell, la prise en charge de Omnisia Workspace ONE®<sup>1</sup> pour une plateforme d'espace de travail numérique unifiée et Microsoft Endpoint Configuration Manager<sup>1</sup> pour tirer parti de vos investissements existants.



### Prêt pour la VDI

Sa polyvalence permet d'accéder à tous les types d'espaces de travail virtuels et d'environnements Cloud avec une suite intégrée de clients complets pour les solutions VDI populaires.

### Interface informatique intuitive

Déployez des systèmes, gérez les applications intégrées et contrôlez le filtre d'écriture via une interface intuitive avec Dell Application Control Center.

# Mise à niveau vers Windows 11 IoT Enterprise LTSC 2024

Windows 11 IoT Enterprise LTSC 2024 offre des fonctionnalités passionnantes pour les solutions de clients légers Dell et garantit une plateforme stable et sécurisée, comme avec les versions précédentes de LTSC. Ces solutions de mise à niveau améliorent la sécurité, la conformité et l'efficacité de Windows® 11 IoT Enterprise, ainsi que les fonctionnalités à valeur ajoutée exclusives de Dell. Améliorez votre productivité grâce aux clients Broker VDI intégrés, à Easy Setup, à Dell Imaging Manager et à la prise en charge de la mise en œuvre et de la gestion simplifiée.



## Sélectionnez votre client léger cible pour la mise à niveau vers Windows 11 IoT Enterprise

(l'option de mise à niveau est basée sur les capacités de calcul de votre appareil client léger)

Client léger OptiPlex 3000 OptiPlex All-in-One  
(ID de génération 7410)  
Latitude 3440  
avec les processeurs Intel Celeron  
ou Pentium



**Solution de mise à niveau  
vers Windows 11 IoT  
Enterprise d'entrée de gamme**

OptiPlex All-in-One (ID de génération 7410 et  
7420) OptiPlex Micro (ID de génération 7010  
et 7020)  
Latitude 3440  
Latitude 5440  
Latitude 5450  
avec les processeurs Intel® Core™ i3,  
Intel® Core™ i5 ou  
Intel® Core™ Ultra 5



**Solution de mise à niveau  
vers Windows 11 IoT  
Enterprise à valeur ajoutée**

OptiPlex Micro ID de génération 7020 avec  
le processeur Intel® Core™ i7



**Solution haut de gamme de  
mise à niveau vers Windows  
11 IoT Enterprise**

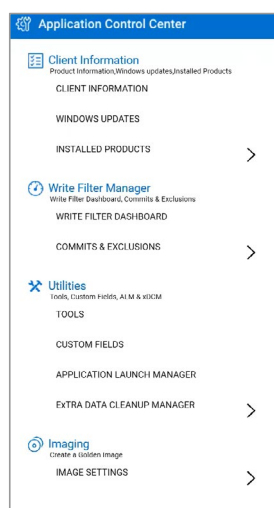
► [En savoir plus sur les mises à niveau Windows 11 IoT Enterprise LTSC 2024](#)

# Pourquoi Windows 10 IoT Enterprise avec les clients légers Dell ?

Profitez des avantages de nos applications de productivité conçues pour faciliter le déploiement des solutions de client léger Dell et leur personnalisation en fonction de vos besoins spécifiques.

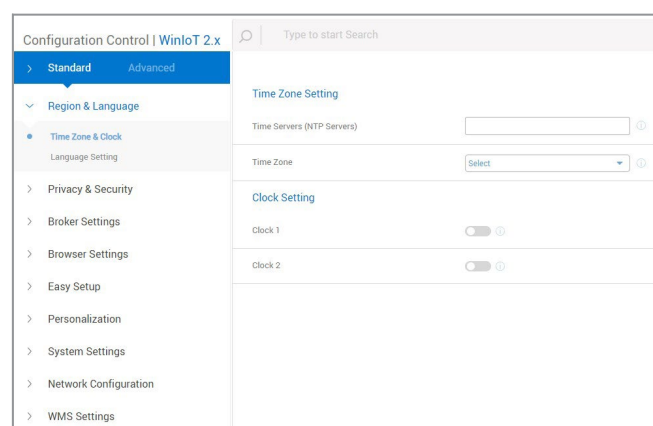
## Interface intuitive

Contrôlez les configurations système, les applications intégrées et les outils utilitaires, y compris le filtre d'écriture, via une interface intuitive et conviviale avec Dell Application Control Center.



## Configuration simplifiée

Une interface de configuration moderne et intuitive permet un accès rapide et facile aux paramètres. De plus, la nouvelle fonctionnalité de recherche permet non seulement aux utilisateurs IT de repérer rapidement les options de configuration pertinentes, mais aussi de créer une expérience rationalisée et plus efficace\*.



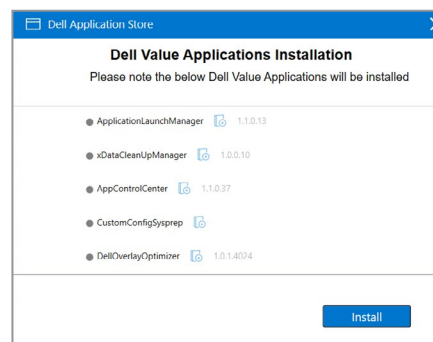
## Toutes les applications à portée de main

Déployez les composants partenaires et les applications client disponibles via des versions trimestrielles à partir d'une interface pratique avec Dell Application Store.



**40 %**  
plus performant que  
le précédent<sup>2</sup>

**Client léger OptiPlex 3000 avec  
Windows 10 IoT Enterprise**

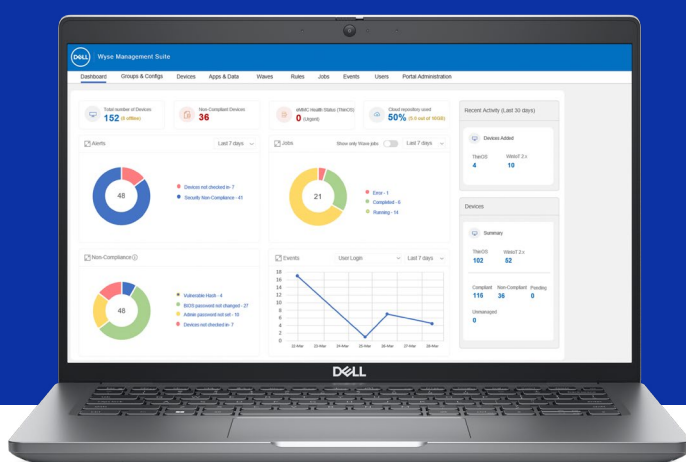


\* Wyse Management Suite 4.1 avec package d'interface utilisateur de configuration requis. Pour connaître tous les détails, consultez la documentation technique publiée sur la page [www.dell.com/support](http://www.dell.com/support)



# Opérations IT simplifiées

Wyse Management Suite est une solution Cloud hybride flexible qui permet de configurer, de surveiller, de gérer et d'optimiser de façon centralisée les solutions de clients légers Dell, à tout moment et en tout lieu. Wyse Management Suite est idéale pour les petites entreprises, les grandes entreprises et les entreprises de taille intermédiaire. Notre solution se décline en plusieurs versions pour répondre à tous les niveaux de déploiement.



**Approche axée sur le Cloud**



**Accès au navigateur Web**



**Évolutivité et haute disponibilité**



**Automatisation et création de rapports**



**Administration de niveau entreprise**

## Boostez votre journée de travail

Gérez jusqu'à un million de points de terminaison<sup>3</sup> à partir du Cloud public et privé. Gérez tous vos points de terminaison en temps réel, où que vous soyez, avec une simple application mobile.

## Un déploiement facile

Soyez instantanément opérationnel avec Wyse Management Suite Pro sur le Cloud public<sup>3</sup>. Des processus automatisés et des informations intelligentes, avec de puissantes fonctions de regroupement dynamique d'appareils et une automatisation basée sur des règles, offrent une approche de gestion proactive et moderne.

## Sécurité intégrée

Hautement sécurisée, Wyse Management Suite utilise des communications HTTPS, une authentification à deux facteurs et un provisionnement basé sur les rôles.

## Productivité efficace

Un outil pour tout faire : gérez facilement vos points de terminaison Dell, définissez les configurations du système et du BIOS, réalisez les inventaires matériels et visualisez les journaux d'événements et d'audit pour une gestion centralisée.

# Découvrez la famille



## Client léger OptiPlex 3000

Le client léger OptiPlex 3000 offre une expérience informatique silencieuse et durable. Il accepte jusqu'à trois écrans 4K, ce qui facilite le travail multitâche. Les processeurs Intel® quatre cœurs assurent un accès instantané et transparent aux espaces de travail numériques et virtuels. Vous pouvez en outre configurer votre environnement de travail avec davantage de flexibilité grâce à une toute nouvelle gamme de supports de montage.

[▶ voir la démo à 360° du produit](#)

## OptiPlex All-in-One<sup>14</sup>

Un ordinateur de bureau tout-en-un 24" avec des fonctionnalités de collaboration intelligentes, les tout derniers processeurs Intel® Core™ i5 et des options de socle ergonomiques. Avec les écrans tactiles et non tactiles Full HD 24", vous bénéficiez d'images et de vidéos d'une pureté cristalline. Avec l'écran non tactile certifié TUV à faibles émissions de lumière bleue, vous pouvez travailler confortablement avec moins de fatigue oculaire.

[▶ voir la démo à 360° du produit : 35 watts](#)[▶ voir la démo à 360° du produit : 65 watts](#)

## Format OptiPlex Micro<sup>9</sup>

Ordinateur de bureau ultra-compact, conçu pour libérer les espaces de travail. Jusqu'à 4 écrans pris en charge en natif\*.

[▶ voir la démo à 360° du produit](#)

## Latitude 3440

Une conception moderne et des fonctionnalités de productivité essentielles haut de gamme pour chaque entreprise. L'écran Full HD 14", la prise en charge intégrée des communications unifiées et les nombreuses options de connectivité optimisent la productivité des utilisateurs, leur permettant de collaborer plus rapidement et plus intelligemment.



## Latitude 5450<sup>5</sup>

Cet ordinateur portable professionnel standard offre des options de performances évolutives, une sécurité de niveau entreprise et une utilisation innovante de matériaux durables<sup>10</sup>. Connexion rapide aux périphériques à l'aide d'une large gamme de ports disponibles (2 ports USB-C Thunderbolt™ 4.0 et HDMI 2.0).

# Accessoires recommandés<sup>9</sup>

Offrez aux utilisateurs liberté de choix et fiabilité avec des accessoires conçus et testés pour fonctionner de manière optimale ensemble avec les solutions de client léger de Cloud Client Workspace.

## Client léger OptiPlex 3000 et OptiPlex Micro



### Écran Dell 24 - P2422H

Restez productif où que vous soyez avec cet écran FHD élégant de 23,5" disposant de la technologie ComfortView Plus.



### Clavier et souris sans fil Dell Pro - KM5221W

Gagnez en productivité avec une souris et un clavier silencieux de taille standard qui proposent des raccourcis programmables, ainsi qu'une autonomie de batterie de 36 mois.



### Casque ANC sans fil Dell Premier - WL7022

Collaborez facilement où que vous soyez avec ce casque sans fil certifié pour Teams.

## OptiPlex All-in-One



### Écran FHD Dell 24 - P2423D

Restez concentré en travaillant sur un écran QHD de 23,8 pouces optimisé pour offrir un haut niveau de détails et une très grande clarté.



### Clavier et souris sans fil multipériphérique Dell Premier - KM7321W

Gagnez en productivité avec cet ensemble clavier de taille standard et souris ergonomique haut de gamme disposant de raccourcis programmables et d'une autonomie de batterie de 36 mois.



### Casque filaire Dell - WH3024

Communiquez sans interruption avec ce casque filaire, conçu pour la productivité et le confort des professionnels en conférence toute la journée.

## Latitude 3440 et Latitude 5450



### Écran de visioconférence Dell 24 - C2423H

Restez synchronisé sur un écran FHD de 24 pouces disposant de fonctionnalités de visioconférence essentielles intégrées, d'une faible lumière bleue et d'une conception respectueuse de l'environnement.



### Clavier et souris sans fil Dell Pro - KM5221W

Gagnez en productivité avec une souris et un clavier silencieux de taille standard disposant de raccourcis programmables et d'une autonomie de la batterie de 36 mois.



### Webcam Dell professionnelle - WB5023

Profitez d'une qualité vidéo et d'une clarté d'image leaders sur le marché dans tous les éclairages avec cette webcam 2K QHD intelligente.



### Adaptateur multiport 7-en-1 USB-C Dell - DA310

L'adaptateur mobile USB-C 7-en-1 compact et portable offre des performances vidéo exceptionnelles, une connectivité des données et une passerelle d'alimentation jusqu'à 90 W à votre PC.

FONCTIONNALITÉ	TECHNICAL SPECIFICATIONS5	TECHNICAL SPECIFICATIONS5
<b>SYSTÈME D'EXPLOITATION</b>	Windows 10 IoT Entreprise LTSC 2021 (version trimestrielle 2502)	Windows 11 IoT Entreprise LTSC 2024
<b>OPTIONS D'APPAREILS CLIENTS DELL1</b>	Client léger OptiPlex 3000 OptiPlex All-in-One Format OptiPlex Micro 7020 (version Plus) Latitude 3440 Latitude 5450	disponible prochainement
<b>APPAREILS ÉLIGIBLES POUR L'OPTION DE MISE À NIVEAU 3</b>		Client léger OptiPlex 3000 OptiPlex All-in-One 7410, 7420 Format OptiPlex Micro 7010, 7020 (version Plus) Latitude 3440 Latitude 5440 Latitude 5450
<b>PRISE EN CHARGE DES INFRASTRUCTURES OS DE SERVEUR</b>	VMware Horizon® Microsoft® Azure Microsoft® Azure Virtual Desktop Microsoft® Windows Terminal Server Citrix Workspace™ Citrix Virtual Apps and Desktops™ (anciennement XenDesktop/XenApp) Amazon WorkSpaces	VMware Horizon® Microsoft® Azure Microsoft® Azure Virtual Desktop Microsoft® Windows Terminal Server Citrix Workspace™ Citrix Virtual Apps and Desktops™ (anciennement XenDesktop/XenApp) Amazon WorkSpaces
<b>COURTIER DE CONNEXION CLIENT2</b>	VMware Horizon Client 2406 ou version ultérieure Application Citrix Workspace 2409 CR ou version ultérieure Client Microsoft RDP 10 Client Microsoft Azure Virtual Desktop 1.2.x ou version ultérieure Client Amazon WorkSpaces Windows 5.17.x	VMware Horizon Client 2406 ou version ultérieure Application Citrix Workspace 2409 CR ou version ultérieure Client Connexion Bureau à distance Microsoft (RDP) 10 Client Microsoft Azure Virtual Desktop 1.2.x ou version ultérieure Client Windows Amazon WorkSpaces 5.24.x « module complémentaire »
<b>NAVIGATEUR LOCAL</b>	Navigateur Microsoft Edge Microsoft Internet Explorer 11	Navigateur Microsoft Edge
<b>APPLICATIONS DE PRODUCTIVITÉ DELL4</b>	<b>Dell Application Store</b> permet de déployer de manière sélective des composants partenaires et des mises à jour d'applications client sur un appareil ou un groupe d'appareils à l'aide de Wyse Management Suite ou de Microsoft Endpoint Configuration Manager <b>Overlay Optimizer</b> fournit une protection en écriture pour offrir des performances accrues et une plus grande fiabilité des sessions <b>Dell Application Control Center</b> offre un contrôle amélioré sur les configurations système, les applications intégrées et les outils utilitaires via une interface intuitive et conviviale. <b>Easy Setup</b> permet de déployer rapidement et simplement des configurations <b>Application Launch Manager</b> (ALM) permet de démarrer une application basée sur des événements prédéfinis tels que le démarrage du service, la connexion/déconnexion de l'utilisateur ou l'arrêt du système dans le compte système. <b>xData Cleanup Manager</b> permet d'optimiser l'espace disque du client <b>Wyse Device Agent</b> <b>Dell Command   Monitor</b>	<b>Dell Application Store</b> permet de déployer de manière sélective des composants partenaires et des mises à jour d'applications client sur un appareil ou un groupe d'appareils à l'aide de Wyse Management Suite ou de Microsoft Endpoint Configuration Manager <b>Dell Application Control Center</b> offre un contrôle amélioré sur les configurations système, les applications intégrées et les outils utilitaires via une interface intuitive et conviviale. <b>Easy Setup</b> permet de déployer rapidement et simplement des configurations <b>Application Launch Manager</b> (ALM) permet de démarrer une application basée sur des événements prédéfinis tels que le démarrage du service, la connexion/déconnexion de l'utilisateur ou l'arrêt du système dans le compte système. <b>xData Cleanup Manager</b> permet d'optimiser l'espace disque du client <b>Dell Imaging Manager</b> fournit une interface utilisateur moderne et intuitive pour capturer et déployer des images efficacement. <b>Wyse Device Agent</b> <b>Dell Command   Monitor</b> <b>Dell Imaging Manager</b>
<b>OPTIMISATION DES COMMUNICATIONS UNIFIÉES</b>	Optimisation VDI Microsoft Teams (pour Citrix et VMware) Optimisation VDI Zoom Cloud Meetings 5.16.x ou version ultérieure (pour Citrix et VMware) Cisco Webex App VDI Plugin 43.12.x ou version ultérieure (le package inclut VDI Meetings et le plug-in VDI) Cisco Jabber 14.3.x ou version ultérieure	Optimisation VDI Microsoft Teams (avec Citrix et VMware) Optimisation VDI Zoom Cloud Meetings 5.16.x ou version ultérieure (pour Citrix et VMware) Cisco Webex App VDI Plugin 44.8.x ou version ultérieure (le package inclut VDI Meetings et le plug-in VDI) Cisco Jabber 15.x ou version ultérieure
<b>SÉCURITÉ</b>	Chiffrement matériel TPM® (configuration d'usine) UEFI pris en charge Chiffrement de disque BitLocker Prise en charge du filtre d'écriture unifié VMware Carbon Black (en option)1	Chiffrement matériel TPM® (configuration d'usine) UEFI pris en charge Chiffrement de disque BitLocker Prise en charge du filtre d'écriture unifié VMware Carbon Black (en option)1
<b>APPLICATIONS WINDOWS</b>	<ul style="list-style-type: none"> <li>Windows Media Player</li> <li>Prise en charge des fonctions tactiles multipoint et des gestes Windows</li> <li>Microsoft .NET</li> <li>Filtre clavier</li> <li>Windows Defender Advanced Threat Protection</li> <li>Codec H.265 avec HEVC</li> </ul>	<ul style="list-style-type: none"> <li>Windows Media Player</li> <li>Prise en charge des fonctions tactiles multipoint et des gestes Windows</li> <li>Microsoft .NET</li> <li>Filtre clavier</li> <li>Sécurité Windows - Windows Defender Advanced Threat Protection</li> <li>Codec H.265 avec HEVC</li> </ul>



FONCTIONNALITÉ	CARACTÉRISTIQUES TECHNIQUES <sup>5</sup>	CARACTÉRISTIQUES TECHNIQUES <sup>5</sup>
OPTIONS DE GESTION	<p>Wyse Management Suite 5.0 version Pro (ou version supérieure) recommandée pour des fonctionnalités complètes de gestion et un déploiement de Cloud hybride - <a href="#">Essai gratuit</a></p> <p>Wyse Management Suite 5.0 (ou version supérieure) édition Standard disponible pour une gestion sur site de base - <a href="#">Demander une licence gratuite de 1 an</a></p> <p>Gestion via VMware Workspace ONE<sup>®</sup> (en option)<sup>2</sup></p> <p>Prise en charge de Microsoft Endpoint Configuration Manager 2303</p> <p>Dell Command   Monitor 10.6.x</p> <p>Prise de contrôle et contrôle à distance avec TightVNC</p>	<p>Wyse Management Suite 5.0 version Pro (ou version supérieure) recommandée pour des fonctionnalités complètes de gestion et un déploiement de Cloud hybride - <a href="#">Essai gratuit</a></p> <p>Wyse Management Suite 5.0 (ou version supérieure) édition Standard disponible pour une gestion sur site de base - <a href="#">Demander une licence gratuite de 1 an</a></p> <p>Gestion via VMware Workspace ONE<sup>®</sup> (en option)<sup>2</sup></p> <p>Prise en charge de Microsoft Endpoint Configuration Manager 2303</p> <p>Dell Command   Monitor 10.10.x</p> <p>Prise de contrôle et contrôle à distance avec TightVNC</p>
LANGUES DE L'INTERFACE UTILISATEUR PRISES EN CHARGE	Anglais, portugais brésilien, espagnol, français canadien, allemand, italien, français, russe, chinois simplifié, chinois traditionnel, japonais, coréen, danois, finnois, suédois, norvégien, néerlandais	
TÉLÉCHARGEMENTS ET DOCUMENTATION	Les versions trimestrielles et la documentation technique sont disponibles sur <a href="https://Dell.com/Support">Dell.com/Support</a> pour les clients légers Dell pris en charge.	

# Votre solution de client léger en 3 étapes simples

Répondez à l'évolution des besoins des collaborateurs et augmentez leur efficacité sans compromettre la sécurité avec le logiciel Cloud Client Workspace et les solutions de clients légers Dell. Associez nos options de logiciels client léger aux systèmes Latitude et OptiPlex leaders sur le marché pour une solution de point de terminaison VDI personnalisée offrant des expériences utilisateur plus intelligentes et une sécurité renforcée.

## 1 Sélectionner le logiciel client léger

### Dell ThinOS<sup>1</sup>

Le système d'exploitation pour client léger le plus sécurisé\*, spécialement conçu pour la VDI, afin d'offrir une expérience IT et utilisateur final simplifiée.

[En savoir plus >](#)

### Dell Hybrid Client<sup>1</sup>

Logiciel client léger et moderne, doté d'une flexibilité incroyable pour accéder de manière sécurisée aux applications et aux données, où qu'elles soient hébergées : dans le datacenter, le Cloud ou l'appareil local.

[En savoir plus >](#)

### Windows 10 IoT Enterprise<sup>1</sup>

La puissance et l'aspect familier de Windows® dans un client léger, optimisé par Dell, avec une sécurité renforcée et des options de gestion flexibles.

[En savoir plus >](#)

## 2 Choisir un format

Les différentes options de format (ordinateur portable, tout-en-un et ordinateur de bureau) vous donnent la liberté de créer votre espace de travail virtuel personnalisé. Travaillez en toute confiance où que vous soyez et bénéficiez d'une expérience VDI plus productive et collaborative avec nos nouveaux appareils haut de gamme.



### Client léger OptiPlex 3000

Le client léger OptiPlex 3000 offre une expérience informatique silencieuse et durable, et facilite le multitâche.



### OptiPlex All-in-One

Travaillez confortablement et avec style, grâce à une nouvelle conception tout-en-un élégante, avec des fonctions de collaboration et de sécurité intégrées.



### OptiPlex Micro<sup>1</sup>

Ordinateur de bureau ultra-compact, conçu pour libérer les espaces de travail. Prend en charge jusqu'à 4 écrans.



### Latitude 3440

Venez à bout de vos tâches avec cet ordinateur portable moderne, équipé de fonctionnalités mises à niveau.



### Latitude 5450<sup>1</sup>

Mobilité avec des performances et une sécurité évolutives, optimisées pour la VDI.

## 3 Ajouter Wyse Management Suite Pro

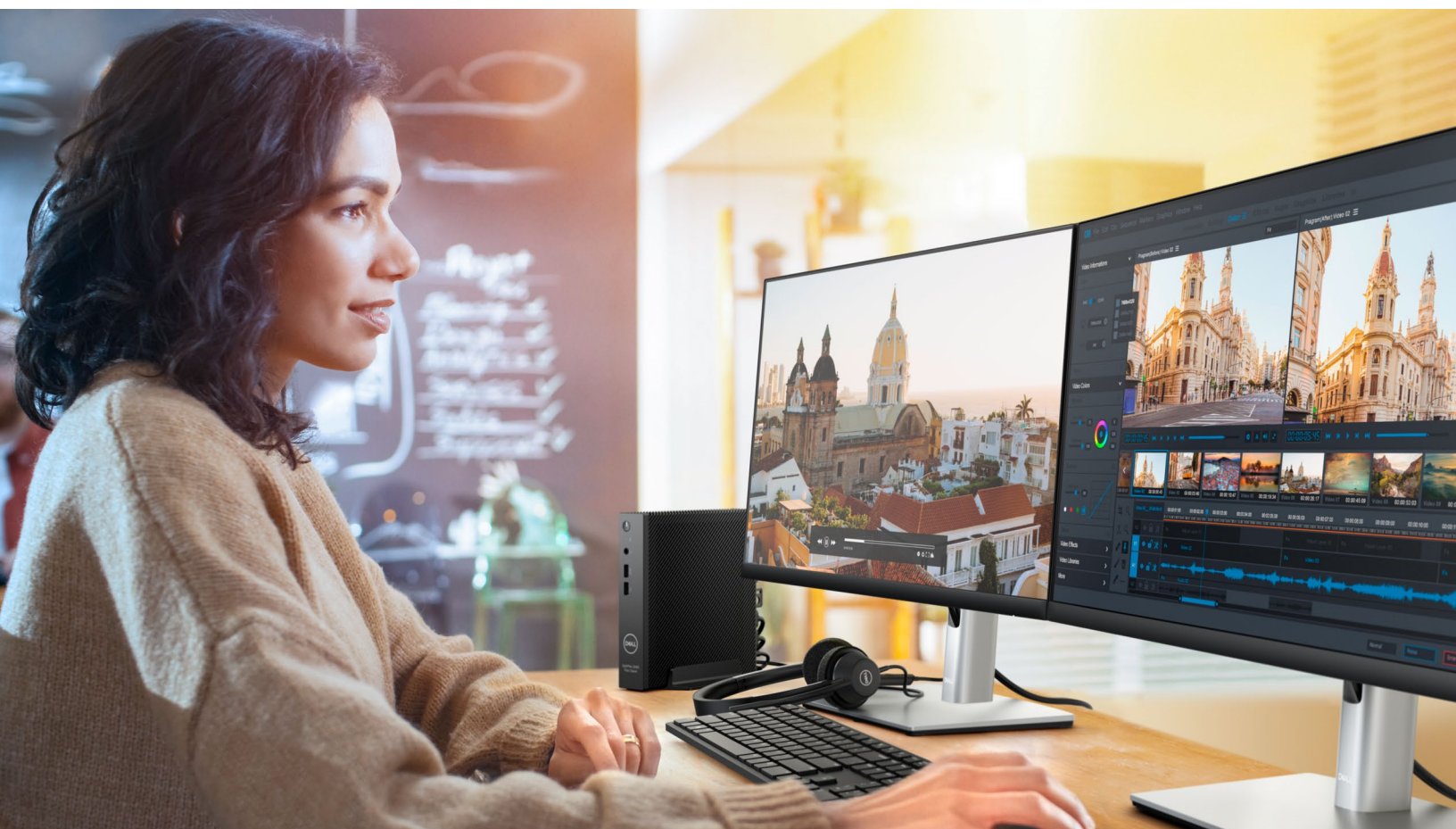
Une solution de niveau entreprise qui assure une gestion moderne et sécurisée de toutes vos solutions de clients légers Dell, partout. Gérez en toute sécurité des équipes distribuées à l'aide d'une solution Cloud hybride conçue pour répondre à tous les niveaux de déploiement. [En savoir plus >](#)

[Cliquez ici pour en savoir plus sur Cloud Client Workspace.](#)

\* D'après une analyse réalisée par Dell en janvier 2024, comparant Dell ThinOS et des produits concurrents. CLM-006983

<sup>1</sup> L'offre peut varier en fonction du pays, de la configuration et du système d'exploitation. Certains articles ne seront disponibles qu'après le lancement du produit. Pour des détails complets, consultez la documentation relative à la configuration et aux caractéristiques techniques publiée sur le site [www.dell.com/support](http://www.dell.com/support). Dell ThinOS n'est pas disponible pour la configuration avec OptiPlex Micro Form Factor et Latitude 3450. Dell Hybrid Client n'est pas disponible pour la configuration du modèle Latitude 3440. Dell Hybrid Client (version 2.5 ou supérieure) est vendu séparément en tant qu'option à installer par le client avec les modèles OptiPlex Micro et Latitude 3450 (nécessite que l'appareil soit configuré avec au moins 8 Go de mémoire, un disque SSD/disque dur de 128 Go ou d'une capacité supérieure et Ubuntu Linux 22.04 avec Dell Client Agent Enabler (DCA-Enabler)). Windows 10 IoT Enterprise n'est pas disponible pour la configuration du modèle Latitude 3450. Windows 10 IoT Enterprise avec le modèle Latitude 5450 est bientôt disponible.

<sup>2</sup> Les images des produits ne sont pas à l'échelle. Reportez-vous aux caractéristiques pour obtenir les mesures précises



### Sécurité dès la conception

Travaillez en toute confiance où que vous soyez avec des solutions conçues pour augmenter la sécurité de votre infrastructure VDI et de vos environnements Cloud.

### Approche unifiée de l'IT

Une gestion moderne avec le déploiement d'un Cloud hybride offre un meilleur contrôle et une plus grande agilité.

### Expérience utilisateur optimisée

Accédez à des espaces de travail numériques et virtuels avec une simplicité et une flexibilité sans précédent.

### Pour en savoir plus, consultez la page [Dell.com/CloudClientWorkspace](https://www.dell.com/CloudClientWorkspace)

1. Vendu séparément, disponible auprès des fournisseurs respectifs
2. D'après une analyse interne réalisée par Dell à partir des tests de référence CPU Mark comparant le client léger OptiPlex 3000 configuré avec Windows 10 IoT Enterprise au client léger Wyse 5070 configuré de manière similaire, mars 2022. Les résultats réels peuvent varier.
3. Nécessite Wyse Management Suite Pro sur le Cloud public. Activation de licence requise
4. Antenne et module sans fil disponibles uniquement au moment de l'achat du système.
5. L'offre peut varier en fonction du pays, de la configuration et du système d'exploitation. Certains articles ne seront disponibles qu'après le lancement du produit. Pour des détails complets, consultez la documentation relative à la configuration et aux caractéristiques techniques publiée sur le site [www.dell.com/support](https://www.dell.com/support). Dell ThinOS n'est pas disponible pour la configuration avec OptiPlex Micro Form Factor et Latitude 3450. Dell Hybrid Client n'est pas disponible pour la configuration du modèle Latitude 3440. Dell Hybrid Client (version 2320 ou supérieure) est vendu séparément en tant qu'option à installer par le client avec les modèles OptiPlex Micro et Latitude 3450 (nécessite que l'appareil soit configuré avec au moins 8 Go de mémoire, un disque SSD/disque dur de 128 Go ou d'une capacité supérieure et Ubuntu Linux 22.04 avec Dell Client Agent Enabler (DCA-Enabler)). Pour plus d'informations sur les plateformes et configurations prises en charge pour le déploiement et la conversion de Dell Hybrid Client, reportez-vous au Guide de conversion de version de Dell Hybrid Client à l'adresse [www.dell.com/support](https://www.dell.com/support). Windows 10 IoT Enterprise n'est pas disponible pour la configuration du modèle Latitude 3450. Windows 10 IoT Enterprise avec le modèle Latitude 5450 est bientôt disponible.
6. Rendez-vous sur [dell.com/support](https://www.dell.com/support) pour obtenir une liste complète de tous les téléchargements et de la dernière version disponibles. Pour plus d'informations, reportez-vous aux Guides d'administration de Windows 10 Entreprise pour les clients légers Dell publiés sur [www.dell.com/support](https://www.dell.com/support).
7. Le support et les fonctionnalités peuvent varier en fonction de l'environnement du client, de la zone géographique, du courtier partenaire, du protocole VDI et des configurations.
8. Le module TPM est disponible dans certaines zones géographiques et certains modèles.