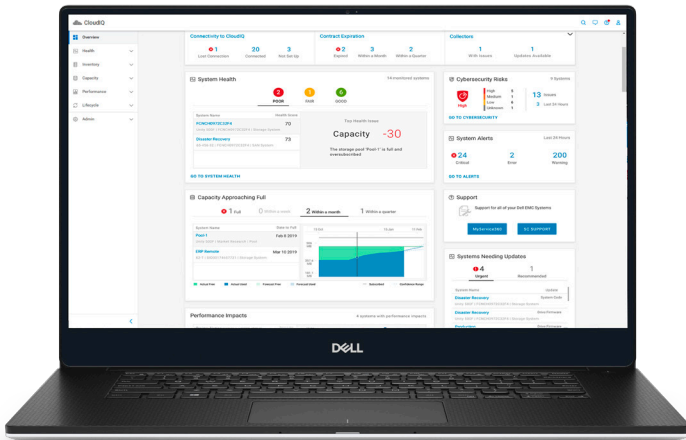


# CloudIQ : cybersécurité de l'infrastructure

Protégez votre infrastructure grâce à des évaluations proactives de la cybersécurité et à des mesures correctives rapides



## Informations intelligentes sur la cybersécurité CloudIQ

### Éléments principaux

- **Réduisez les risques** grâce à la visualisation de la cybersécurité du système et à des notifications proactives qui identifient les risques et recommandent des actions pour une résolution rapide
- **Gérez la politique** grâce une interface facile à utiliser pour personnaliser la politique de sécurité infrastructurelle pour les évaluations planifiées
- **Augmentez la productivité** grâce à une application pratique basée sur le Cloud qui surveille simultanément la cybersécurité, l'intégrité, les performances et la capacité de l'infrastructure

Une mauvaise configuration de l'infrastructure expose votre organisation aux cyberintrusions et constitue une menace majeure pour la sécurité des données. Sans solution intelligente et moderne, votre personnel doit évaluer manuellement la configuration de la sécurité de chaque élément d'infrastructure de votre environnement, ou effectuer des évaluations ad hoc des risques. Aucune de ces options n'est pratique, abordable ou efficace.

Solution moderne, CloudIQ résout ce dilemme en avertissant proactivement les administrateurs système des risques liés à la sécurité de l'infrastructure dans la même application qu'ils utilisent quotidiennement. Le but : surveiller et résoudre les problèmes d'intégrité, de capacité et de performances de l'infrastructure.

CloudIQ est l'application de surveillance proactive et d'analytique prédictive IA/ML basée sur le Cloud pour les produits d'infrastructure Dell. Elle associe l'intelligence humaine et machine pour vous permettre de garantir de manière proactive et efficace que l'état de l'infrastructure IT répondra aux exigences de votre entreprise.

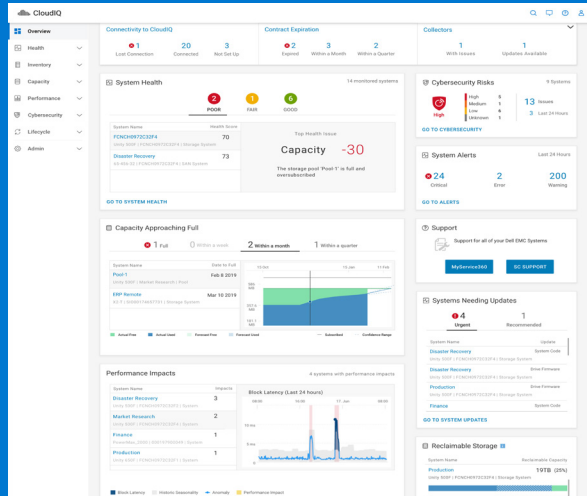
Accélérant de 2 à 10 fois en moyenne<sup>1</sup> le délai de résolution des problèmes d'intégrité, de performances et de capacité infrastructurelles, CloudIQ vous permet d'améliorer facilement la posture de sécurité de votre entreprise.

## Commencez à sécuriser votre infrastructure IT en quelques minutes

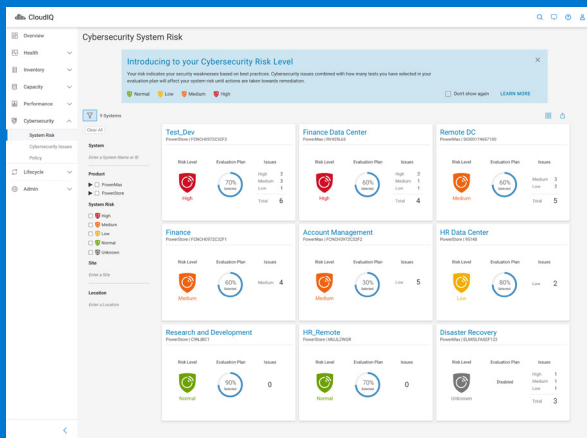
Hébergée dans le Dell IT Cloud sécurisé avec une connexion réseau sécurisée à votre environnement IT, CloudIQ se configure en quelques minutes. Un seul clic dans l'application gestionnaire d'éléments de vos systèmes d'infrastructure (par exemple, Unisphere pour les systèmes de stockage PowerMax) suffit. CloudIQ collecte et analyse la télémétrie de l'intégrité, des performances et de la capacité à partir de vos systèmes. Deux étapes suffisent pour activer la sécurité : commencez par lancer la collecte de télémétrie de sécurité, puis utilisez un simple éditeur de plan d'évaluation de cybersécurité pour configurer votre plan de stratégie de sécurité. Le système commence alors à évaluer les données et à détecter les erreurs de configuration de la sécurité.

Ce système d'une grande simplicité est géré en toute sécurité grâce à un accès basé sur les rôles.

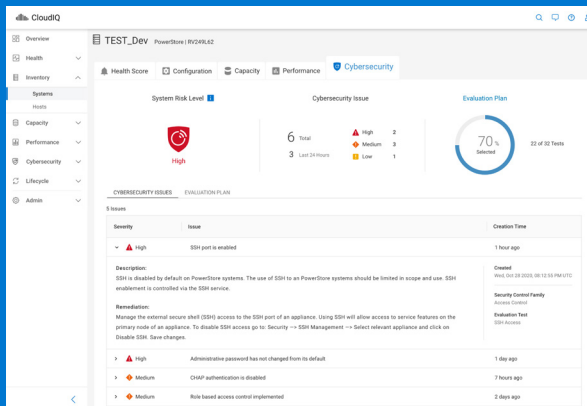
# Informations et mesures de cybersécurité



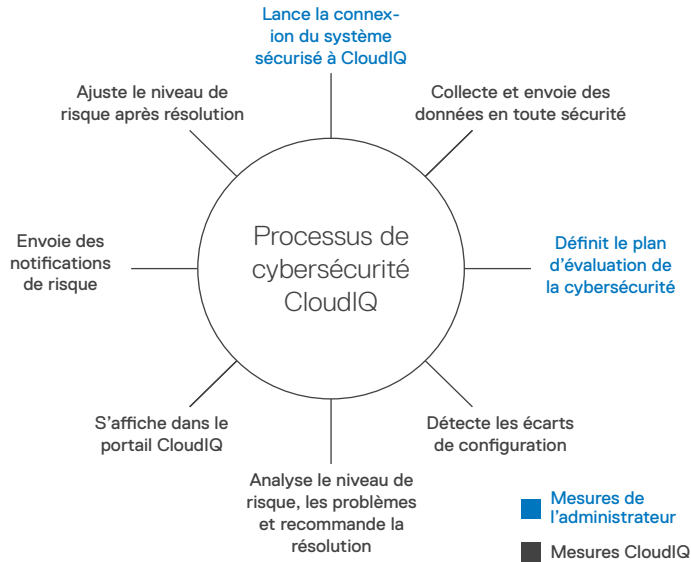
## CloudIQ et cybersécurité



## Niveaux de risque de cybersécurité



## Détails et recommandations sur les risques liés à la cybersécurité



CloudIQ permet un processus efficace en boucle fermée, pour une évaluation et des mesures correctives complètes et 24 h/24, 7 j/7 de l'infrastructure en matière de cybersécurité.

## Réduire les risques

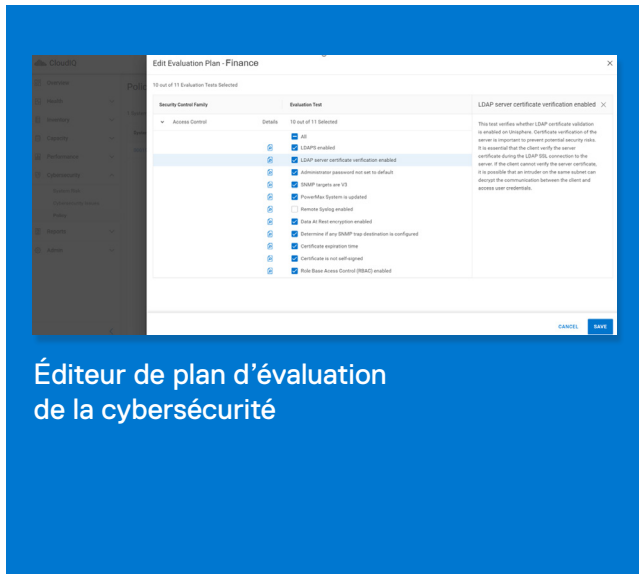
À l'aide du réseau Dell Technologies sécurisé et hébergé dans le Dell IT Cloud sécurisé, CloudIQ collecte, stocke et évalue les informations de configuration de sécurité à partir de vos systèmes dans l'ensemble de votre environnement IT, notamment les datacenters primaires et secondaires et les sites périphériques.

- **Évaluation de cybersécurité :** détermine si les configurations de sécurité du système ne sont pas conformes à votre stratégie. Cela inclut le contrôle d'accès basé sur les rôles, le mot de passe d'administration par défaut, le chiffrement des données au repos activé, le niveau de sécurité NFS, etc. CloudIQ évalue en permanence les écarts de conformité, afin que vous n'ayez pas à vérifier manuellement chaque configuration et que vous soyez toujours au courant des risques.
- **Présentation des risques de cybersécurité :** affichez le nombre de systèmes présentant des risques de sécurité élevés, moyens et faibles dans le même tableau de bord. Vous pouvez ainsi examiner facilement les scores d'intégrité du système, ainsi que l'analytique des capacités et des performances connexes. Cela vous permet de hiérarchiser rapidement les actions et d'accélérer le délai de résolution.
- **Niveaux de risque de cybersécurité :** utilisez un tableau de bord unique pour identifier chaque système exposé, chacun dans sa propre carte avec une valeur de niveau de risque de cybersécurité. Les systèmes s'affichent de haut en bas en fonction du niveau de risque pour vous aider à hiérarchiser davantage les mesures à prendre.
- **Détails et mesures correctives en matière de cybersécurité :** découvrez les détails relatifs au risque de chaque système et reportez-vous à la mesure recommandée pour sécuriser la configuration obsolète. Vous pouvez lancer le gestionnaire d'éléments de chaque système directement à partir de CloudIQ pour prendre des mesures correctives rapidement.

## Gestion des règles

Grâce à un outil simple, vous pouvez planifier la politique d'évaluation de configuration de la sécurité infrastructurelle que CloudIQ utilisera pour examiner les risques de cybersécurité.

- **Outil de planification** : utilisez un éditeur de plan d'évaluation de cybersécurité basé sur des modèles pour sélectionner les configurations de sécurité que CloudIQ comparera aux configurations réelles de vos systèmes. À l'aide de l'éditeur, vous pouvez cliquer pour activer ou désactiver chaque test d'évaluation correspondant à la politique de sécurité souhaitée.
- **Normes de sécurité** : les configurations de sécurité sont basées sur les normes NIST 800-53 r5 et NIST 800 - 209, ainsi que sur les pratiques d'excellence de Dell Technologies pour chaque produit d'infrastructure spécifique. Celles-ci sont le fruit des années d'expérience de nos ingénieurs en matière de support pour des milliers d'utilisateurs.



Éditeur de plan d'évaluation de la cybersécurité

## Améliorez la productivité

Selon des enquêtes réalisées auprès d'utilisateurs, CloudIQ permet au service IT d'économiser en moyenne 9 heures par semaine<sup>2</sup>.

- **Surveillance tout-en-un** : un outil unique pour la surveillance et le dépannage des problèmes d'intégrité et de cybersécurité du système d'infrastructure permet aux employés les plus proches de l'infrastructure (les administrateurs système) de bien garder la sécurité à l'esprit.
- **Notifications et partages d'informations proactifs** : CloudIQ envoie proactivement des notifications sur l'intégrité du système et la cybersécurité via des e-mails de consentement, ce qui vous permet d'obtenir plus de détails et de recommandations pour la résolution des problèmes. Vous pouvez également personnaliser, planifier et partager des rapports sur les groupes de systèmes et les emplacements qui comptent pour vous, votre équipe et vos parties prenantes.
- **Intégrations d'API pour le workflow automatisé** : envoyez des notifications et des données CloudIQ à des applications tierces via Webhook et REST API pour accélérer les processus IT. Exemples : ServiceNow (pour la création de tickets), Slack (pour les notifications DevOps) ; Microsoft Teams (pour la remontée), ainsi qu'Ansible et VMware vRealize (pour automatiser les actions correctives dans l'infrastructure).

Pour obtenir des informations techniques sur CloudIQ, des vidéos de démonstration, des évaluations tierces et des études de cas, rendez-vous sur :

[dell.com.cloudiq](https://dell.com/cloudiq)

<sup>1</sup>D'après une enquête Dell Technologies menée auprès d'utilisateurs de CloudIQ de mai à juin 2021. Les résultats réels peuvent varier. CLM-000884

<sup>2</sup>D'après une enquête Dell Technologies menée auprès d'utilisateurs de CloudIQ de mai à juin 2021. Les résultats réels peuvent varier. CLM-003872