



Une journée entière de productivité

Écran Dell 24 avec hub USB-C | **P2425HE**
Écran Dell 24 avec hub USB-C | **P2425HE sans socle¹**

La marque d'écrans n° 1 au monde*

* Les écrans Dell occupent la première place du classement mondial depuis 9 ans ! Source : IDC Worldwide Quarterly PC Monitor Tracker, 3e trimestre 2023. De 2014 à 2023.

¹ Le calendrier et la disponibilité varient selon le serveur. Contactez votre responsable de compte pour plus d'informations.

Écran avec confort oculaire certifié 4 étoiles¹



Cet écran FHD de 23,8 pouces avec hub offre un confort visuel amélioré et une alimentation Power Delivery jusqu'à 90 W.

Un meilleur confort visuel

Cet écran a obtenu la certification TÜV Rheinland® quatre étoiles en matière de confort visuel. Celle-ci correspond à la dernière norme du secteur en matière de confort visuel et contribue à réduire les symptômes de fatigue oculaire.

Bénéficiez de la technologie ComfortView Plus améliorée, une fonction intégrée qui réduit les émissions de lumière bleue à moins de 35 % et permet d'afficher des couleurs intenses avec une couverture de 99 % sRGB. De plus, le taux d'actualisation de 100 Hz offre des mouvements plus fluides et plus nets.

Connexion et productivité

Rationalisez votre espace de travail avec cet écran hub USB-C® qui sort votre ordinateur portable du mode veille et fournit jusqu'à 90 W d'alimentation.

Avec des options de connectivité étendues, y compris RJ45, vous pouvez bénéficier d'une connexion Ethernet stable et vous connecter à une multitude d'autres appareils, le tout dans une configuration sans encombrement.

Visualisez clairement votre travail

La technologie IPS (In-Plane Switching) offre un angle de vue large de 178°/178°, de sorte que les utilisateurs voient des images à couper le souffle avec des couleurs et une qualité d'image homogènes sous pratiquement tous les angles.

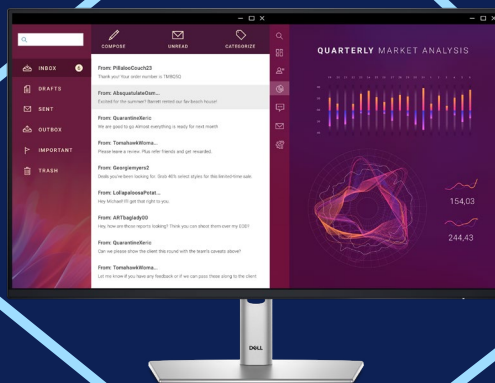
Profitez de noirs plus profonds et de blancs plus lumineux avec un taux de contraste de 1 500 :1.

¹ D'après la certification Eye Comfort de TÜV Rheinland®.



Un meilleur confort visuel

Restez productif sans compromettre votre confort visuel. Le taux d'actualisation de 100 Hz offre des images fluides, tandis que la technologie ComfortView Plus améliorée réduit les émissions de lumière bleue nocives tout en vous permettant de profiter de couleurs éclatantes avec une couverture sRGB de 99 %.



Le multitâche en toute simplicité

Gagnez en efficacité avec Dell Display Manager qui vous permet d'organiser plusieurs applications sur votre écran. Affichez plus le chaînage en série d'un deuxième écran via la connectivité DisplayPort.



Une meilleure visibilité, partout où vous vous trouvez

Visualisez des images homogènes sur de grands angles de vue grâce à la technologie IPS (In-Plane Switching) et des images détaillées avec un taux de contraste de 1500 :1 sur cet écran FHD.



Votre hub de connectivité

Réduisez l'encombrement des câbles avec une connectivité USB-C qui transmet données et vidéo tout en fournissant jusqu'à 90 W d'alimentation.

Bénéficiez d'une connexion Ethernet stable à votre réseau avec le port RJ45 qui intègre le démarrage PXE, le transfert d'adresses MAC¹ et la fonctionnalité Wake-on-LAN. Connectez vos accessoires via un large éventail de ports, notamment un port descendant USB-C à accès rapide qui fournit jusqu'à 15 W d'alimentation.

► Cliquez ici pour en savoir plus.

Première marque d'écrans au monde*

Nous fournissons des écrans de classe mondiale qui ont été soumis à des processus de développement rigoureux et à des tests stricts pour garantir la fiabilité de leurs performances. Gagnez en tranquillité d'esprit avec des options de garantie et de support inégalées. Avant-gardistes en matière d'écologie, nos écrans respectent les normes environnementales et sont fabriqués avec des matériaux durables.

* Les écrans Dell occupent la première place du classement mondial depuis 9 ans ! Source : IDC Worldwide Quarterly PC Monitor Tracker, 3e trimestre 2023. De 2014 à 2023.

1 La fonctionnalité de transfert d'adresses MAC est testée pour fonctionner avec la plupart des PC Dell. Les fonctionnalités des systèmes non Dell peuvent varier.



Avant-gardiste en matière d'écologie

Matériaux durables

Fabriqué dans le plus grand soin avec des matériaux durables, notamment 85 % de plastique recyclé¹ (plastique recyclé post-consommation et plastique dérivé de déchets électroniques en circuit fermé), 50 % d'acier recyclé², 100 % d'aluminium recyclé² et au moins 20 % de verre recyclé³.

Innovations en matière d'emballages

Livré avec une quantité réduite de plastique⁴, l'écran est emballé dans un carton fabriqué avec 100 % de matériaux renouvelables et recyclables⁵. Dell utilise désormais une solution de rembourrage entièrement dérivée de la fibre et plus respectueuse de l'environnement.

Normes élevées

Dell Technologies dispose de la plus vaste gamme de types d'écrans du secteur ayant obtenu la désignation EPEAT Climate+⁶. Cet écran répond aux normes environnementales les plus élevées et aux pratiques d'excellence du secteur en matière de décarbonation⁷, comme le prouve sa distinction EPEAT Gold Climate+.

Économies d'énergie

L'utilisation du mode PowerNap de Dell Display Manager fait baisser la consommation électrique jusqu'à 14,8 %⁸.

1 Ce pourcentage se base sur le poids de plastique du système et peut varier selon le modèle. 60 % de plastique recyclé post-consommation, 25 % de plastique en circuit fermé issu de déchets électroniques. Plastique recyclé post-consommation issu de déchets électroniques : Matériaux dérivés de produits mis au rebut répertoriés dans la catégorie Équipements informatiques et de télécommunications de l'annexe II, partie 3 de la directive européenne 2012/19/UE (directive WEEE) 40 et téléviseurs. D'après une analyse interne réalisée en janvier 2024.

2 100 % d'aluminium recyclé : socle pour écran 50 % d'acier recyclé : boîtier de l'écran. D'après une analyse interne réalisée en janvier 2024.

3 Applicable à tous les nouveaux écrans lancés au cours de l'année civile 2024. Du verre recyclé est présent dans la dalle de l'écran. D'après une analyse interne réalisée en janvier 2024.

4 D'après une analyse interne réalisée en janvier 2024. S'applique à tous les nouveaux écrans des séries P et S lancés en 2024. La réduction moyenne de 22 % de l'utilisation de plastique se base sur le retrait de la mousse EPE.

5 S'applique à tous les écrans Dell lancés depuis 2023. Fabriqué à partir de sources FSC mixtes, c'est-à-dire à partir d'une combinaison de matériaux provenant de forêts certifiées FSC, de contenu recyclé et/ou de bois contrôlé FSC. D'après une analyse interne réalisée en août 2023.

6 D'après les désignations EPEAT Climate+ obtenues dans tous les pays applicables. Certification EPEAT, le cas échéant. Cette certification varie d'un pays à l'autre. Consultez le site www.epeat.net pour obtenir des détails sur le statut et les niveaux de certification dans chaque pays. D'après les données disponibles au mois d'octobre 2023.

7 D'après une analyse interne réalisée en novembre 2023. D'après les désignations EPEAT Climate+ obtenues dans tous les pays applicables. Certification EPEAT, le cas échéant. Cette certification varie d'un pays à l'autre. Consultez le site www.epeat.net pour obtenir des détails sur le statut et les niveaux de certification dans chaque pays.

8 Le calcul suppose que l'écran est utilisé 10 heures par jour, dont 1,5 heure de temps d'inactivité pendant lequel l'écran est en mode veille lorsque l'écran de veille de l'appareil est activé. D'après une analyse interne réalisée en mai 2023.



Une journée entière de confort

Profitez d'une expérience d'affichage fluide sur une configuration à deux écrans avec une bordure ultrafine.



Espace de travail dégagé

Libérez de l'espace sur votre bureau grâce à la base compacte du socle de l'écran et dissimulez les câbles en les glissant dans la carte de montage¹.



Simplicité d'utilisation

Naviguez dans le menu à l'écran et réglez les paramètres à l'aide d'une manette pratique.

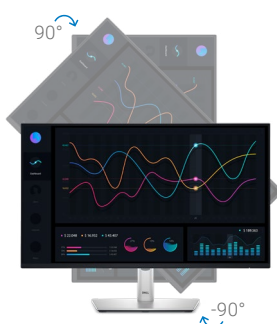


Accès rapide

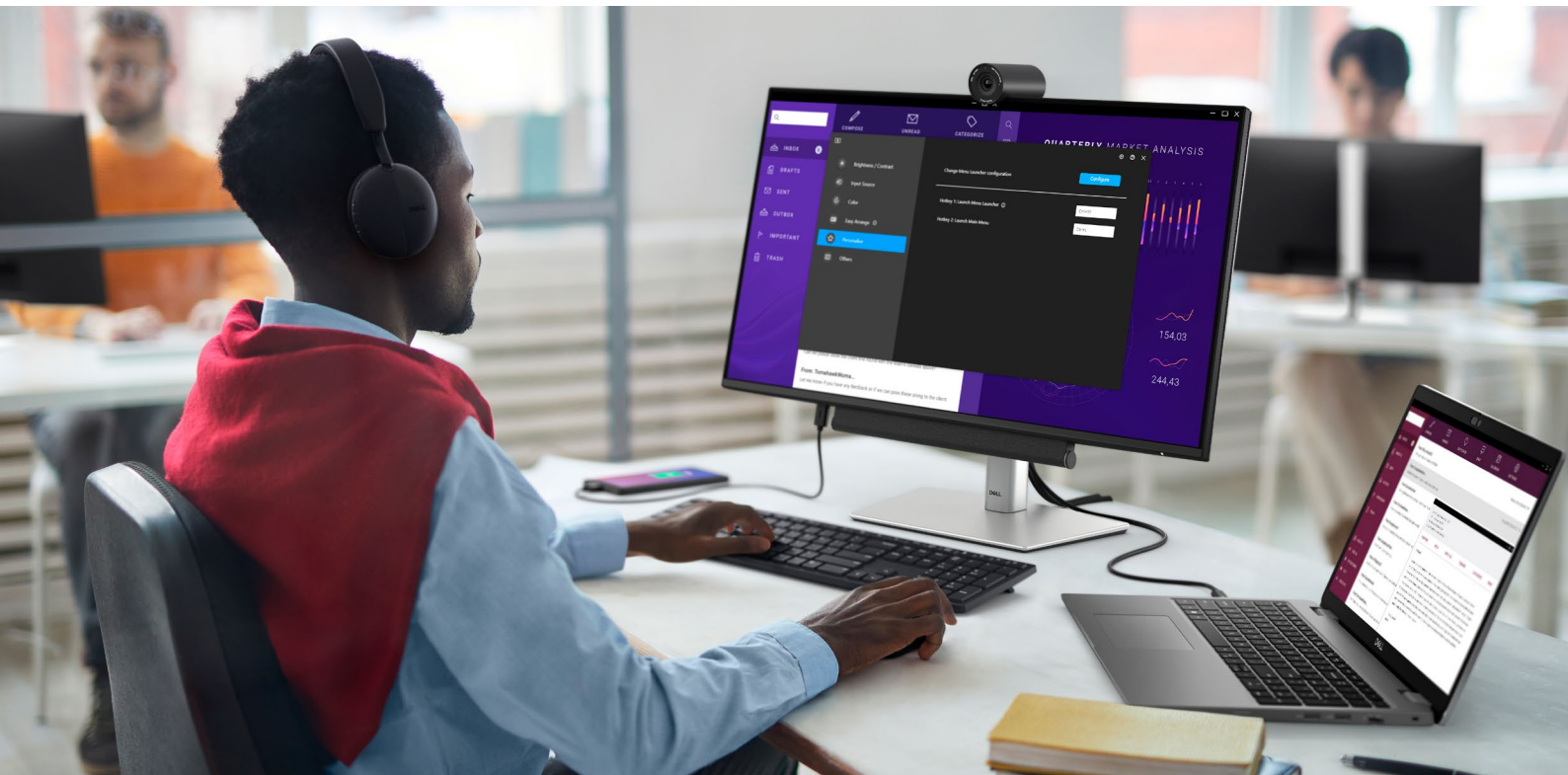
Le port descendant USB-C permet des transferts de données rapides et une alimentation jusqu'à 15 W.

Confort de travail

Profitez d'un confort sur mesure avec les possibilités de rotation¹, d'inclinaison¹, de pivotement¹ et de réglage de la hauteur¹ de l'écran (150 mm au maximum).



¹ Écran Dell 24 avec hub USB-C - P2425HE sans socle.



Dell Display Manager

Optimisez l'efficacité avec des fonctionnalités qui vous permettent d'organiser votre écran, de personnaliser ses paramètres et de simplifier la gestion.

Multitâche efficace

Organisez votre écran avec EasyArrange et enregistrez des profils avec EasyArrange Memory.

Gestion simple

Gérez votre parc d'écrans à l'aide de fonctionnalités automatiques à distance, complètes et compatibles avec plusieurs outils¹.

Personnalisation à votre convenance

Accédez rapidement à vos fonctions et fonctionnalités favorites via le lanceur de menu et les touches de raccourci.

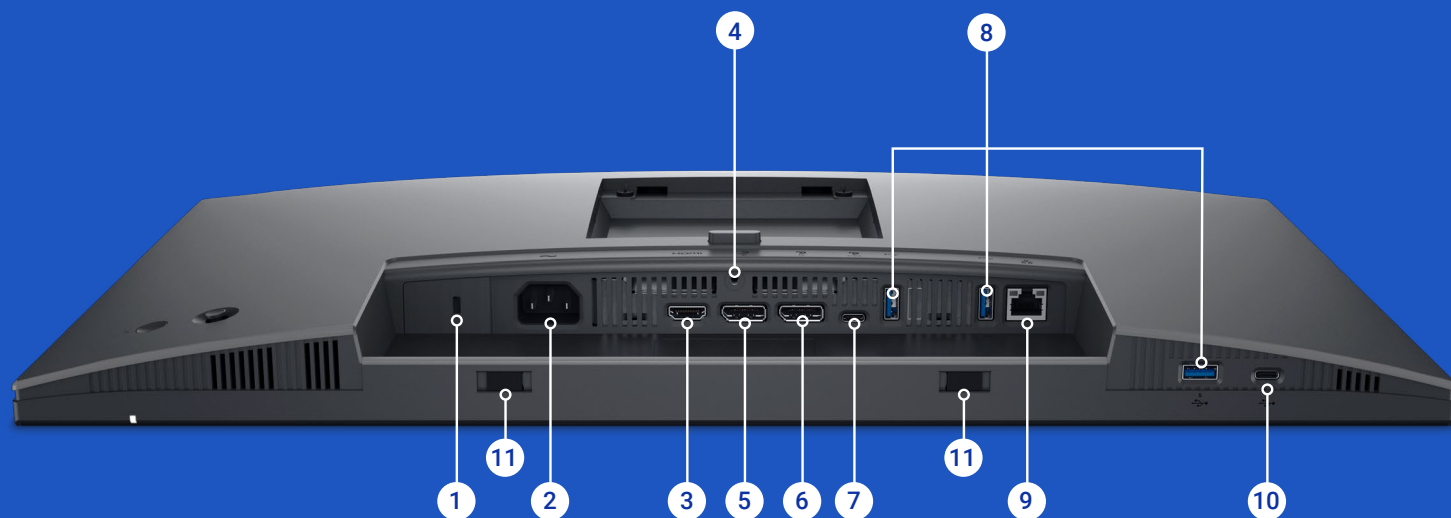
Compatibilité

Dell Display Manager est compatible avec les systèmes d'exploitation Windows uniquement. Pour Mac OS®, téléchargez le logiciel Dell Display and Peripheral Manager.

[Télécharger Dell Display Manager](#)

¹ Outils tels que SCCM/Intune et scripts d'interface de ligne de commande.

Ports et logements




- 1** Logement antivol de sécurité¹
- 2** Prise d'alimentation
- 3** Port HDMI
- 4** Verrouillage du socle
- 5** DisplayPort (entrée)
- 6** DisplayPort (sortie)


- 7** Port USB-C 3.2 Gen 1 montant
- 8** 3 ports USB-A 3.2 Gen 1 descendants
- 9** Port RJ45
- 10** Port USB-C 3.2 Gen 1 descendant (PD jusqu'à 15 W)
- 11** Logements de barre de son

¹ Basé sur le logement Kensington Security Slot™

FONCTIONNALITÉ	CARACTÉRISTIQUES TECHNIQUES
MODÈLE	Écran Dell 24 avec hub USB-C - P2425HE
TAILLE D’AFFICHAGE DIAGONALE	60,47 cm (23,8")
ZONE D’AFFICHAGE PRÉDÉFINIE (HORIZONTAL X VERTICAL)	527,04 mm x 296,46 mm (20,75" x 11,67")
TYPE D’ÉCRAN	Technologie IPS (In-Plane Switching), anti-éblouissant
REVÊTEMENT DE L’ÉCRAN	Antireflet, dureté 3H
RÉSOLUTION PRÉDÉFINIE MAXIMALE	1 920 x 1 080
TAUX D’ACTUALISATION	Jusqu’à 100 Hz
ANGLE DE VUE	178° (vertical)/178° (horizontal)
ESPACEMENT DES PIXELS	0,2745 mm x 0,2745 mm
PIXELS PAR POUCE (PPI)	92,53
TAUX DE CONTRASTE	1 500 : 1 (standard)
FORMAT D’IMAGE	16:9
TECHNOLOGIE DE RÉTROÉCLAIRAGE	Système d’éclairage périphérique à LED
LUMINOSITÉ	250 cd/m ² (standard)
TEMPS DE RÉPONSE	5 ms gris à gris (mode rapide) 8 ms gris à gris (mode normal)
PRISE EN CHARGE DES COULEURS	Gamme de couleurs : 99 % sRGB Profondeur de couleur : Jusqu’à 16,7 millions de couleurs
EYE COMFORT DE TÜV	Oui, 4 étoiles
ABSENCE DE SCINTILLEMENT	Oui
CONNECTIVITÉ	<ul style="list-style-type: none"> 1 port HDMI 1.4 (HDCP 1.4) (prend en charge jusqu’à la résolution FHD 1 920 x 1 080 à 100 Hz TMDS conformément aux spécifications de la norme HDMI 1.4) 1 port DP 1.4 (HDCP 1.4) 1 port DP 1.4 (sortie) avec MST (HDCP 1.4) 1 connecteur RJ45 1 port USB-C 3.2 Gen 1 montant (mode alternatif avec DP 1.4), PD jusqu’à 90 W 3 ports USB-A 3.2 Gen 1 descendants 1 port USB-C 3.2 Gen 1 descendant avec PD jusqu’à 15 W (données uniquement)
USB POWER DELIVERY	Oui, jusqu’à 90 W via le port USB-C montant (mode alternatif avec DP1.4) et jusqu’à 15 W via le port USB-C descendant
RÉGLAGE	Hauteur : Jusqu’à 150 mm (5,9") Inclinaison : -5°-21° Rotation : -45°-45° Pivotement : -90°-90°
DISPONIBILITÉ DU CHAÎNAGE EN SÉRIE	Oui
SYNCHRONISATION DU BOUTON D’ALIMENTATION DELL	Oui, via le port USB-C montant
COMPATIBILITÉ AVEC LE LOGICIEL DELL DISPLAY MANAGER	Oui avec EasyArrange

FONCTIONNALITÉ	CARACTÉRISTIQUES TECHNIQUES
GESTION DE PARC INFORMATIQUE À DISTANCE	Oui
SPÉCIFICATIONS : INFORMATIONS SUR LES SERVICES ET LE SUPPORT	3 Garantie Limited Hardware Warranty de 3 ans avec Service d’échange anticipé et Premium Panel Exchange
TENSION REQUISE	De 100 à 240 V CA/50 ou 60 Hz ± 3 Hz/2 A (standard)
CLASSE D’EFFICACITÉ ÉNERGÉTIQUE (ÉCHELLE DE A À G)	D 
CONSOMMATION ÉLECTRIQUE (EN FONCTIONNEMENT, STANDARD)	0,3 W (mode hors tension) 0,3 W (mode veille) 1,0 W (mode veille en réseau) 13,9 W (mode actif) 180 W (max.) 15,2 W (Pon) 49,8 kWh (TEC)
SORTIE AUDIO	Barre de son en option (vendue séparément)
HAUTEUR MINIMALE/MAXIMALE AVEC SOCLE	364 mm ~ 496,53 mm (14,33" ~ 19,55")
LARGEUR AVEC SOCLE	538,64 mm (21,21")
PROFONDEUR AVEC SOCLE	181,75 mm (7,16")
HAUTEUR SANS SOCLE	314,23 mm (12,37")
LARGEUR SANS SOCLE	538,64 mm (21,21")
PROFONDEUR SANS SOCLE	50,03 mm (1,97")
POIDS (ÉCRAN UNIQUEMENT ; POUR MONTAGE VESA)	3,69 kg (8,13 livres)
POIDS (EMBALLAGE INCLUS)	7,24 kg (15,96 livres)
SÉCURITÉ	Logement antivol de sécurité (basé sur le logement de sécurité Kensington Security Slot™)
CONFORMITÉ AUX NORMES	<ul style="list-style-type: none"> Écran certifié ENERGY® STAR EPEAT® GOLD EPEAT® Climate+ TCO Certified Displays TCO Certified Edge Conforme à la directive RoHS Écran exempt de BFR/PVC (à l’exception des câbles externes) Verre sans arsenic et sans mercure (écran uniquement)
INTERFACE DE MONTAGE D’ÉCRAN PLAT	VESA (100 x 100 mm)
PLAGE DE TEMPÉRATURES	En fonctionnement : 0 °C ~ 40 °C (32 °F ~ 104 °F) Hors fonctionnement : -20 °C-60 °C (-4 °F-140 °F)
TAUX D’HUMIDITÉ	En fonctionnement : 10 % ~ 80 % (sans condensation) Hors fonctionnement : 5 %-90 % (sans condensation)
ALTITUDE	En fonctionnement : 5 000 m (16 404 pi) maximum Hors fonctionnement : 12 192 m (40 000 pi) maximum
ÉLÉMENTS INCLUS	1 panneau d’écran 1 socle (carte de montage et base) 1 cordon d’alimentation 1 câble DP à DP (1,8 m) 1 câble USB 3.2 Gen 2 type C vers C (1,0 m) 1 attache de câble 1 guide d’installation rapide 1 livret d’informations sur la sécurité, l’environnement et la réglementation

FONCTIONNALITÉ	CARACTÉRISTIQUES TECHNIQUES
MODÈLE	Écran Dell 24 avec hub USB-C - P2425HE sans socle ¹
TAILLE D’AFFICHAGE DIAGONALE	60,47 cm (23,8")
ZONE D’AFFICHAGE PRÉDÉFINIE (HORIZONTAL X VERTICAL)	527,04 mm x 296,46 mm (20,75" x 11,67")
TYPE D’ÉCRAN	Technologie IPS (In-Plane Switching), anti-éblouissant
REVÊTEMENT DE L’ÉCRAN	Antireflet, durteté 3H
RÉSOLUTION PRÉDÉFINIE MAXIMALE	1 920 x 1 080
TAUX D’ACTUALISATION	Jusqu’à 100 Hz
ANGLE DE VUE	178° (vertical)/178° (horizontal)
ESPACEMENT DES PIXELS	0,2745 mm x 0,2745 mm
PIXELS PAR POUCE (PPI)	92,53
TAUX DE CONTRASTE	1 500 : 1 (standard)
FORMAT D’IMAGE	16:9
TECHNOLOGIE DE RÉTROÉCLAIRAGE	Système d’éclairage périphérique à LED
LUMINOSITÉ	250 cd/m ² (standard)
TEMPS DE RÉPONSE	5 ms gris à gris (mode rapide) 8 ms gris à gris (mode normal)
PRISE EN CHARGE DES COULEURS	Gamme de couleurs : 99 % sRGB Profondeur de couleur : Jusqu’à 16,7 millions de couleurs
EYE COMFORT DE TÜV	Oui, 4 étoiles
ABSENCE DE SCINTILLEMENT	Oui
CONNECTIVITÉ	<ul style="list-style-type: none"> 1 port HDMI 1.4 (HDCP 1.4) (prend en charge jusqu’à la résolution FHD 1 920 x 1 080 à 100 Hz TMDS conformément aux spécifications de la norme HDMI 1.4) 1 port DP 1.4 (HDCP 1.4) 1 port DP 1.4 (sortie) avec MST (HDCP 1.4) 1 connecteur RJ45 1 port USB-C 3.2 Gen 1 montant (mode alternatif avec DP 1.4), PD jusqu’à 90 W 3 ports USB-A 3.2 Gen 1 descendants 1 port USB-C 3.2 Gen 1 descendant avec PD jusqu’à 15 W (données uniquement)
USB POWER DELIVERY	Oui, jusqu’à 90 W via le port USB-C montant (mode alternatif avec DP1.4) et jusqu’à 15 W via le port USB-C descendant
DISPONIBILITÉ DU CHAÎNAGE EN SÉRIE	Oui
SYNCHRONISATION DU BOUTON D’ALIMENTATION DELL	Oui, via le port USB-C montant.
COMPATIBILITÉ AVEC LE LOGICIEL DELL DISPLAY MANAGER	Oui avec EasyArrange

FONCTIONNALITÉ	CARACTÉRISTIQUES TECHNIQUES
GESTION DE PARC INFORMATIQUE À DISTANCE	Oui
SPÉCIFICATIONS : INFORMATIONS SUR LES SERVICES ET LE SUPPORT	3 Garantie Limited Hardware Warranty de 3 ans avec Service d’échange anticipé et Premium Panel Exchange
TENSION REQUISE	De 100 à 240 V CA/50 ou 60 Hz ± 3 Hz/2 A (standard)
CLASSE D’EFFICACITÉ ÉNERGÉTIQUE (ÉCHELLE DE A À G)	D 
CONSOMMATION ÉLECTRIQUE (EN FONCTIONNEMENT, STANDARD)	0,3 W (mode hors tension) 0,3 W (mode veille) 1,0 W (mode veille en réseau) 13,9 W (mode activé) 180 W (max.) 15,2 W (Pon) 49,8 kWh (TEC)
SORTIE AUDIO	Barre de son en option (vendue séparément)
HAUTEUR SANS SOCLE	314,23 mm (12,37")
LARGEUR SANS SOCLE	538,64 mm (21,21")
PROFONDEUR SANS SOCLE	50,03 mm (1,97")
POIDS (ÉCRAN UNIQUEMENT ; POUR MONTAGE VESA)	3,69 kg (8,13 livres)
POIDS (EMBALLAGE INCLUS)	5,8 kg (12,79 livres)
SÉCURITÉ	Logement antivol de sécurité (basé sur le logement de sécurité Kensington Security Slot™)
CONFORMITÉ AUX NORMES	Écran certifié ENERGY® STAR EPEAT® GOLD EPEAT® Climate+ TCO Certified Displays TCO Certified Edge Conforme à la directive RoHS Écran exempt de BFR/PVC (à l’exception des câbles externes) Verre sans arsenic et sans mercure (écran uniquement)
INTERFACE DE MONTAGE D’ÉCRAN PLAT	VESA (100 x 100 mm)
PLAGE DE TEMPÉRATURES	En fonctionnement : 0 °C ~ 40 °C (32 °F ~ 104 °F) Hors fonctionnement : -20 °C-60 °C (-4 °F-140 °F)
TAUX D’HUMIDITÉ	En fonctionnement : 10 % ~ 80 % (sans condensation) Hors fonctionnement : 5 %-90 % (sans condensation)
ALTITUDE	En fonctionnement : 5 000 m (16 404 pi) maximum Hors fonctionnement : 12 192 m (40 000 pi) maximum
ÉLÉMENTS INCLUS	1 panneau d’écran 1 cordon d’alimentation 1 câble DP à DP (1,8 m) 1 câble USB 3.2 Gen 2 type C vers C (1,0 m) 1 attache de câble 1 guide d’installation rapide 1 livret d’informations sur la sécurité, l’environnement et la réglementation

Une fiabilité exceptionnelle

En tant que marque d'écrans n° 1 au monde*, nous sommes fiers de proposer un engagement sans faille envers la qualité et la satisfaction maximale de nos clients.

Premium Panel Exchange

La garantie Dell Premium Panel Exchange¹ prévoit le remplacement gratuit de l'écran pendant la période de Limited Hardware Warranty² et ce, pour le moindre pixel lumineux.

Service d'échange anticipé

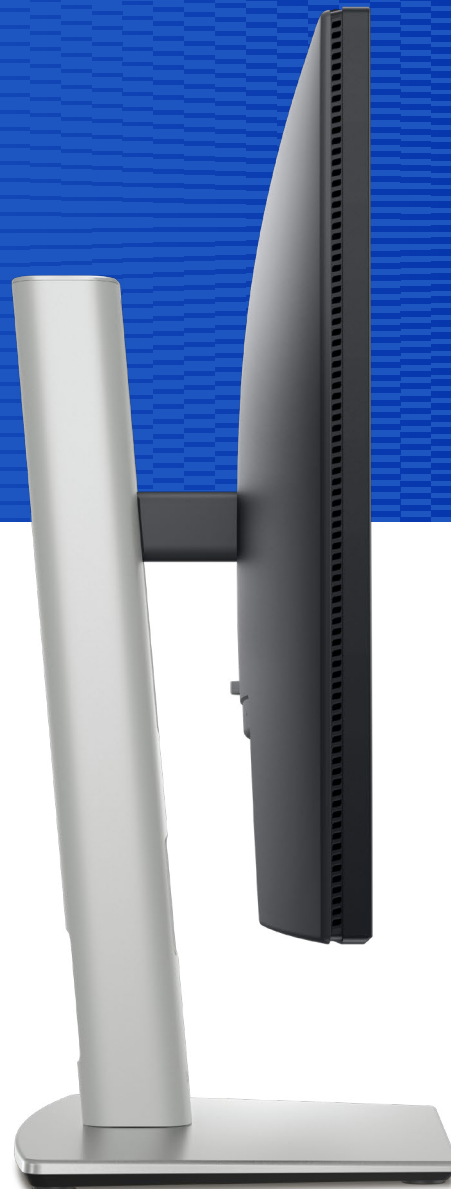
Cet écran est couvert par un service d'échange anticipé de 3 ans³. Ainsi, en cas de besoin, un écran de remplacement vous sera expédié le jour ouvré suivant dans le cadre de la garantie Limited Hardware Warranty de 3 ans².

ProSupport

Passez à un support technique spécialisé par téléphone 24x7 avec l'option Dell ProSupport⁴.

Intégration optimale

L'écran Dell est conçu pour fonctionner facilement avec nos PC et nos accessoires. Consultez la page du support pour en savoir plus.



* Les écrans Dell occupent la première place du classement mondial depuis 9 ans ! Source : IDC Worldwide Quarterly PC Monitor Tracker, 3e trimestre 2023. De 2014 à 2023.

¹ Applicable aux écrans de bureau Dell UltraSharp, série P et série C.

² Pour obtenir une copie de la garantie matérielle limitée, écrivez à l'adresse Dell USA LP, Attn: Warranties, One Dell Way, Round Rock, TX 78682, États-Unis ou consultez le site <https://www.dell.com/warranty>.

³ Échange anticipé : une fois le diagnostic établi en ligne ou par téléphone, Dell vous envoie si nécessaire un écran de remplacement, généralement le jour ouvré suivant. Les délais d'expédition peuvent varier selon la zone géographique et pour les écrans de 55" et plus. Des frais sont facturés en cas de non-retour de l'appareil défectueux. Rendez-vous sur le site dell.com/servicecontracts/global.

⁴ La disponibilité peut varier. Consultez le site www.dell.com/support pour en savoir plus. Dans certains pays, le délai nécessaire pour un support local peut varier. Un support technique en dehors des heures de bureau peut être fourni dans une langue autre que la langue locale.

Les caractéristiques techniques peuvent faire l'objet de modifications sans préavis. La disponibilité des produits varie d'un pays à un autre. Pour plus d'informations, contactez votre représentant Dell.

© 2024 Dell Inc. ou ses filiales. Tous droits réservés. Dell Technologies, Dell, EMC, Dell EMC et d'autres marques sont des marques commerciales de Dell Inc. ou de ses filiales. Les autres marques sont la propriété de leurs détenteurs respectifs. USB Type-C® et USB-C® sont des marques déposées d'USB Implementers Forum. Thunderbolt et le logo Thunderbolt sont des marques commerciales d'Intel Corporation aux États-Unis et dans d'autres pays.