



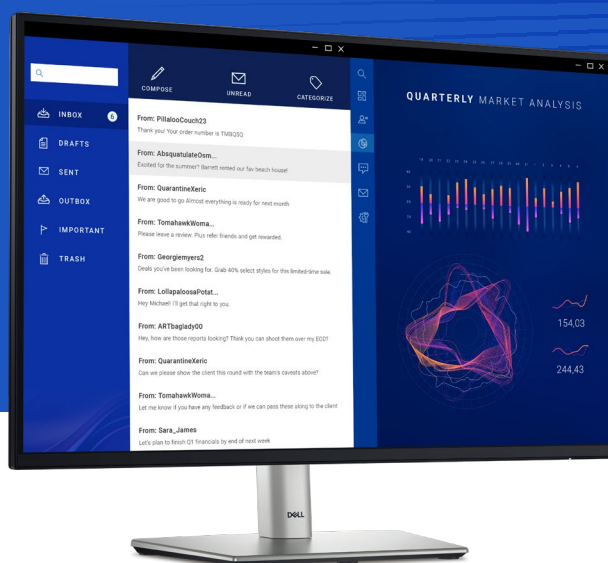
Une journée entière de productivité

Écran Dell 24 | P2425

La marque d'écrans n° 1 au monde*

* Les écrans Dell occupent la première place du classement mondial depuis 9 ans ! Source : IDC Worldwide Quarterly PC Monitor Tracker, 3e trimestre 2023. De 2014 à 2023.

Écran certifié 4 étoiles pour le confort oculaire¹



Bénéficiez d'un meilleur confort visuel et d'une connectivité transparente avec cet écran WUXGA de 24 po.

Confort oculaire amélioré

Cet écran est certifié TÜV Rheinland® 4 étoiles en matière de confort oculaire, la toute dernière norme du secteur en matière de confort oculaire pour contribuer à réduire les symptômes de fatigue oculaire.

Bénéficiez de l'amélioration de la technologie ComfortView Plus, une fonction intégrée qui réduit les émissions de lumière bleue à moins de 35 % tout en vous permettant d'afficher des couleurs éclatantes, avec 99 % de couverture sRGB, et profitez d'un taux d'actualisation de 100 Hz qui offre des images en mouvement plus fluides et plus nettes.

Facilité de connexion

Connectez vos accessoires sur un large éventail de ports, notamment DisplayPort 1.2, VGA, HDMI et un port USB-C à accès rapide qui fournit jusqu'à 15 W de puissance d'alimentation.

Affichez clairement votre travail

Avec la technologie IPS (In-Plane Switching), cet écran offre un grand angle de vue 178°/178°, vous permettant d'afficher votre travail avec des couleurs et une qualité d'image homogènes sous pratiquement tous les angles.

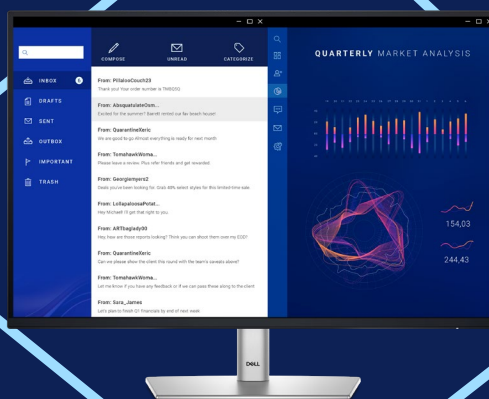
Profitez de noirs plus profonds et de blancs plus lumineux avec un taux de contraste de 1 500:1.

¹ D'après la certification de TÜV Rheinland® pour le confort oculaire.



Confort oculaire amélioré

Restez productif sans compromettre votre confort oculaire. Le taux d'actualisation de 100 Hz offre des images en mouvement fluides, tandis que la technologie ComfortView Plus améliorée réduit les émissions de faible lumière bleue nocives tout en vous permettant de profiter de couleurs éclatantes avec une couverture sRGB de 99 %.



Multitâche facile

Optimisez l'efficacité avec Dell Display Manager qui vous permet d'organiser plusieurs applications sur votre écran.



Un affichage amélioré, sous tous les angles

Affichez des images homogènes sur de grands angles de vue grâce à la technologie IPS (In-Plane Switching) et des images détaillées avec un taux de contraste de 1 500:1 sur cet écran FHD.



Facilité de connexion

Connectez vos accessoires via un large éventail de ports, dont un port USB-C descendant à accès rapide qui fournit jusqu'à 15 W de puissance d'alimentation.

▶ Cliquez ici pour explorer davantage.

Première marque d'écrans au monde*

Nous fournissons des écrans de classe mondiale qui ont été soumis à des processus de développement rigoureux et à des tests stricts pour garantir la fiabilité de leurs performances. Gagnez en tranquillité d'esprit avec des options de garantie et de support inégalées. Avant-gardistes en matière d'écologie, nos écrans respectent les normes environnementales et sont fabriqués avec des matériaux durables.



Avant-gardiste en matière d'écologie

Matériaux durables

Soigneusement fabriqué avec des matériaux durables, dont 85 % de plastique recyclé¹ avec du plastique recyclé post-consommation et du plastique issu de déchets électroniques en circuit fermé, 50 % d'acier recyclé², 100 % d'aluminium recyclé² et au moins 20 % de verre recyclé³.

Innovations en matière d'emballages

L'écran est livré avec une quantité réduite de plastique⁴ dans un carton d'emballage recyclable, entièrement fabriqué avec des matériaux renouvelables⁵. Dell passe à une solution de rembourrage plus respectueuse de l'environnement, entièrement dérivée de fibres.

Normes élevées

Dell Technologies dispose de la plus vaste gamme de types d'écrans du secteur ayant obtenu la désignation EPEAT Climate+⁶. Cet écran répond aux normes environnementales les plus élevées et est certifié EPEAT Gold avec la désignation Climate+, attestant des pratiques d'excellence du secteur en matière de décarbonation⁷.

Économies d'énergie

L'utilisation du mode PowerNap dans Dell Display Manager réduit la consommation d'énergie jusqu'à 14,8 %⁸.

¹ Ce pourcentage est basé sur le poids de plastique du système et peut varier selon le modèle. 60 % de plastique recyclé post-consommation, 25 % de plastique issu de déchets électroniques en circuit fermé. Plastique recyclé post-consommation issu de déchets électroniques : Matériaux dérivés de produits mis au rebut répertoriés dans la catégorie Équipements informatiques et de télécommunications de l'annexe II, partie 3 de la directive européenne 2012/19/UE (directive WEEE) 40 et téléviseurs. D'après une analyse interne réalisée en janvier 2024.

² 100 % d'aluminium recyclé : socle pour écran. 50 % d'acier recyclé : boîtier de l'écran. D'après une analyse interne réalisée en janvier 2024.

³ Applicable à tous les nouveaux écrans lancés au cours de l'année civile 2024. Du verre recyclé est présent dans la dalle de l'écran. D'après une analyse interne réalisée en janvier 2024.

⁴ D'après une analyse interne réalisée en janvier 2024. S'applique à tous les nouveaux écrans des séries P et S lancés en 2024. La réduction moyenne de 22 % de l'utilisation de plastique est basée sur le retrait de la mousse EPE.

⁵ S'applique à tous les écrans Dell lancés depuis 2023. Fabriqué à partir de sources FSC mixtes, c'est-à-dire à partir d'une combinaison de matériaux provenant de forêts certifiées FSC, de contenu recyclé et/ou de bois contrôlé FSC. D'après une analyse interne réalisée en août 2023.

⁶ D'après les désignations EPEAT Climate+ obtenues dans tous les pays applicables. Certification EPEAT, le cas échéant. Cette certification varie d'un pays à l'autre. Consultez le site www.epeat.net pour obtenir des détails sur le statut et les niveaux de certification dans chaque pays. D'après les données disponibles en octobre 2023.

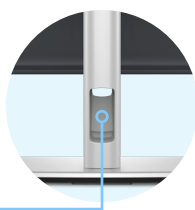
⁷ D'après une analyse interne réalisée en novembre 2023. D'après les désignations EPEAT Climate+ obtenues dans tous les pays applicables. Certification EPEAT, le cas échéant. Cette certification varie d'un pays à l'autre. Consultez le site www.epeat.net pour obtenir des détails sur le statut et les niveaux de certification dans chaque pays.

⁸ Le calcul suppose que l'écran est utilisé 10 heures par jour, dont 1,5 heure de temps d'inactivité pendant lequel l'écran est en mode veille lorsque l'écran de veille de l'appareil est activé. D'après une analyse interne réalisée en mai 2023.



Port confortable toute la journée

Bénéficiez d'une expérience d'affichage fluide et restez concentré sur votre tâche grâce aux bordures ultrafines.



Espace de travail dégagé

Libérez de l'espace sur votre bureau grâce à la base compacte du socle de l'écran et dissimulez les câbles en les glissant dans le pied.



Simplicité d'utilisation

Naviguez dans le menu à l'écran et réglez les paramètres à l'aide d'une manette pratique.

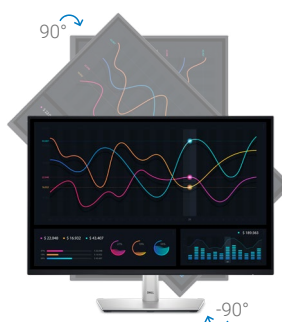


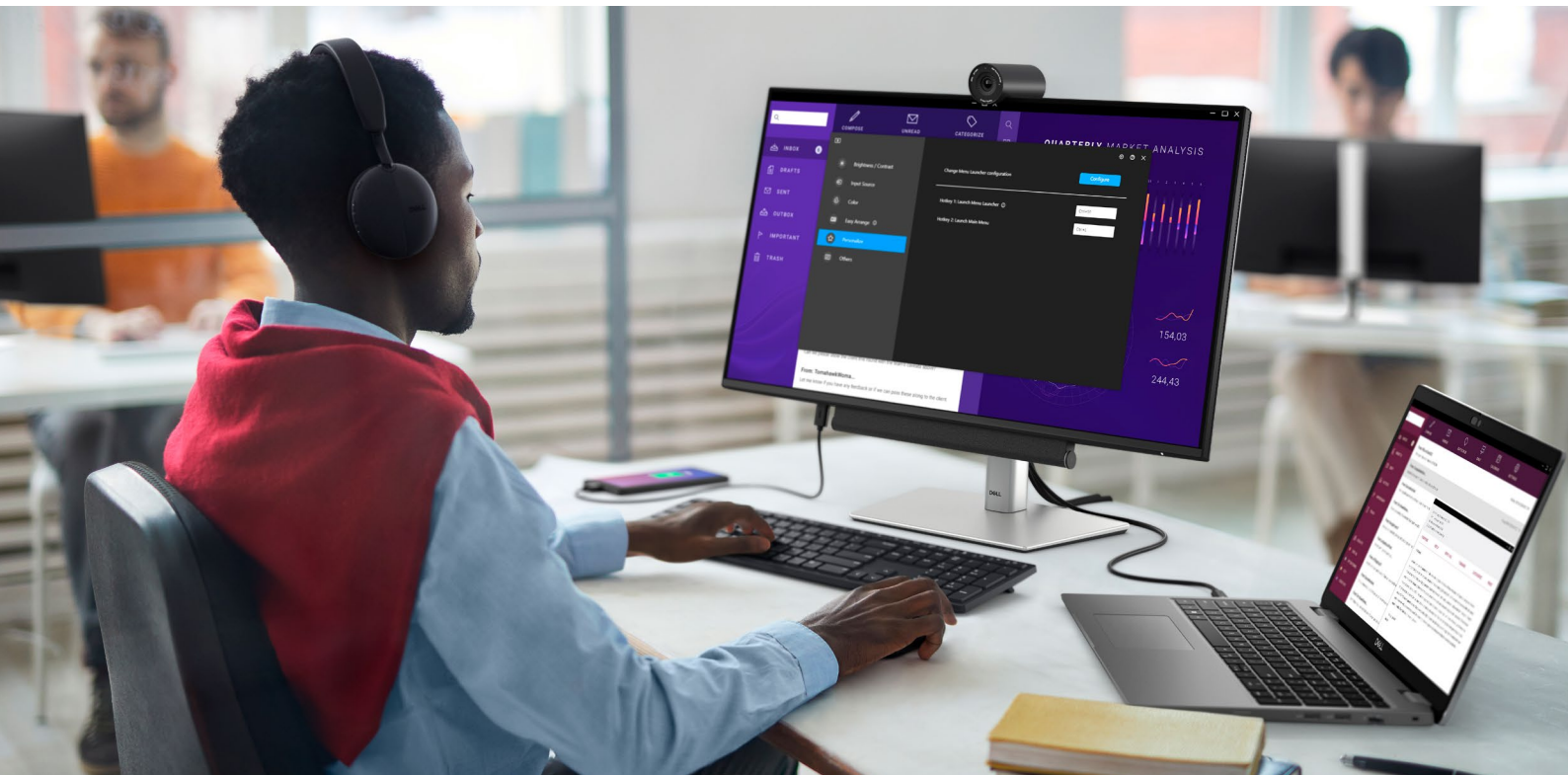
Accès rapide

Le port USB-C descendant permet des transferts de données rapides et assure une charge jusqu'à 15 W de puissance d'alimentation.

Confort de travail

Profitez d'un confort sur mesure avec les possibilités de rotation, d'inclinaison, de pivotement et de réglage de la hauteur de l'écran (150 mm max.).





Dell Display Manager

Optimisez l'efficacité avec des fonctionnalités qui vous permettent d'organiser votre écran, de personnaliser ses paramètres et de simplifier la gestion.

Multitâche efficace

Organisez votre écran avec EasyArrange et enregistrez des profils avec EasyArrange Memory.

Gestion simple

Gérez votre parc d'écrans à l'aide de fonctionnalités de gestion à distance automatiques, complètes et compatibles avec plusieurs outils¹.

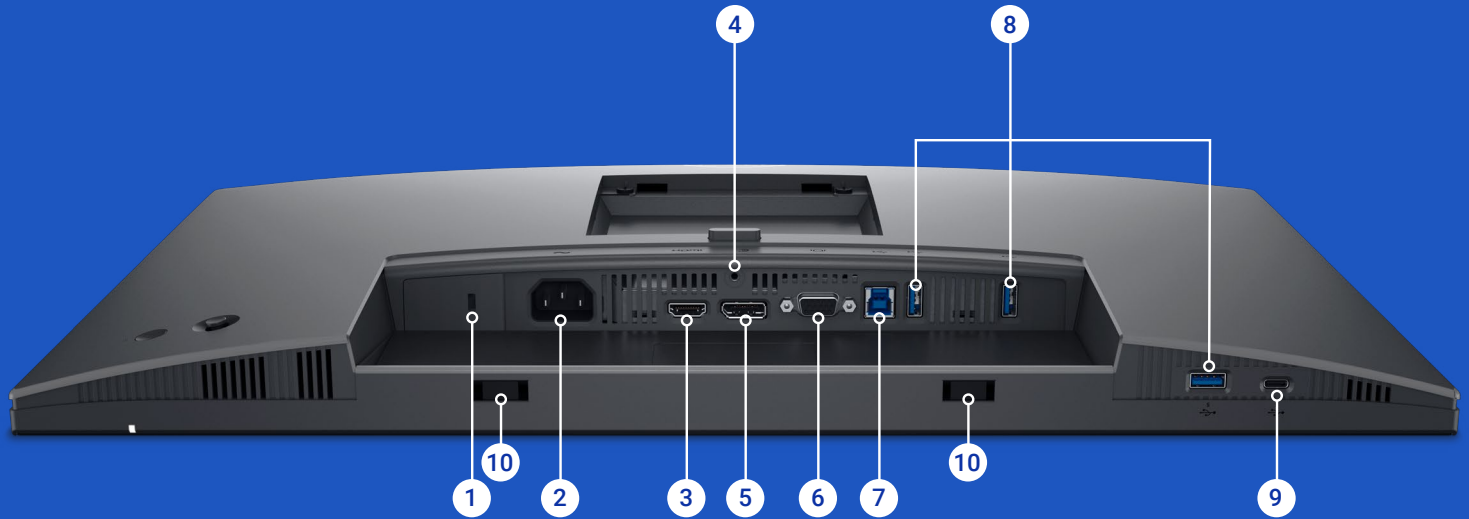
Personnalisez-le à votre convenance

Accédez rapidement à vos fonctions et fonctionnalités favorites via le lanceur de menu et les touches de raccourci.

[Télécharger Dell Display Manager](#)

¹ Outils tels que SCCM/InTune et scripts d'interface de ligne de commande.


Ports et logements



- | | | | |
|----------|---|-----------|--|
| 1 | Logement antivol de sécurité ¹ | 7 | Port USB-B 3.2 Gen 1 montant |
| 2 | Connecteur d'alimentation | 8 | 3 ports USB-A 3.2 Gen 1 descendants |
| 3 | Port HDMI | 9 | Port USB-C 3.2 Gen 1 descendant
(Power Delivery jusqu'à 15 W) |
| 4 | Verrouillage du socle | 10 | Logements de barre de son |
| 5 | DisplayPort 1.2 | | |
| 6 | VGA | | |

¹ Basé sur le logement Kensington Security Slot™

FONCTIONNALITÉ	CARACTÉRISTIQUES TECHNIQUES
MODÈLE	Écran Dell 24 - P2425
TAILLE D'AFFICHAGE DIAGONALE	61,13 cm (24,07")
ZONE D'AFFICHAGE PRÉDÉFINIE (HORIZONTAL X VERTICAL)	518,40 mm x 324 mm (20,41" x 12,76")
TYPE D'ÉCRAN	Technologie IPS (In-Plane Switching)
REVÊTEMENT DE L'ÉCRAN	Antiéblouissement avec dureté 3H
RÉSOLUTION PRÉDÉFINIE MAXIMALE	1 920 x 1 200
TAUX D'ACTUALISATION	Jusqu'à 100 Hz
ANGLE DE VUE	178° (vertical)/178° (horizontal)
ESPACEMENT DES PIXELS	0,2700 mm x 0,2700 mm
PIXELS PAR POUCE (PPI)	94,07
TAUX DE CONTRASTE	1 500:1 (standard)
FORMAT D'IMAGE	16:10
TECHNOLOGIE DE RÉTROÉCLAIRAGE	Système d'éclairage périphérique à LED
LUMINOSITÉ	300 cd/m ² (standard)
TEMPS DE RÉPONSE	5 ms gris à gris (mode rapide) 8 ms gris à gris (mode normal)
PRISE EN CHARGE DES COULEURS	Gamme de couleurs : 99 % sRGB Profondeur de couleur : Jusqu'à 16,7 millions de couleurs
TÜV EYE COMFORT	Oui, 4 étoiles
ABSENCE DE SCINTILLEMENT	Oui
CONNECTIVITÉ	<ul style="list-style-type: none"> 1 port HDMI 1.4 (HDCP 1.4) (prend en charge jusqu'à la résolution WUXGA 1 920 x 1 200 à 100 Hz TMDS, conformément aux spécifications de la norme HDMI 1.4) 1 port DP 1.2 (HDCP 1.4) 1 port VGA 1 port USB-B 3.2 Gen 1 montant 3 ports USB-A 3.2 Gen 1 descendants 1 port USB-C 3.2 Gen 1 descendant avec jusqu'à 15 W de Power Delivery (données uniquement)
USB POWER DELIVERY	Oui, jusqu'à 15 W via le port descendant USB-C
RÉGLAGE	Hauteur : Jusqu'à 150 mm (5,9") Inclinaison : -5°/21° Rotation : -45°/45° Pivotement : -90°/90°
COMPATIBILITÉ AVEC DELL DISPLAY MANAGER	Oui, avec EasyArrange
GESTION DE PARC INFORMATIQUE À DISTANCE	Oui
SPÉCIFICATIONS : INFORMATIONS SUR LES SERVICES ET LE SUPPORT	Garantie Limited Hardware Warranty de 3 ans avec service d'échange anticipé et Premium Panel Exchange

FONCTIONNALITÉ	CARACTÉRISTIQUES TECHNIQUES
TENSION REQUISE	De 100 à 240 V CA/50 ou 60 Hz ± 3 Hz/1,5 A (standard)
CLASSE D'EFFICACITÉ ÉNERGÉTIQUE (ÉCHELLE DE A À G)	D 
CONSOMMATION ÉLECTRIQUE (EN FONCTIONNEMENT) (STANDARD)	0,3 W (mode hors tension) 0,3 W (mode veille) 13,6 W (mode sous tension) 74 W (max.) 12,2 W (Pon) 38,5 kWh (TEC)
SORTIE AUDIO	Barre de son en option (vendue séparément)
HAUTEUR MINIMALE/MAXIMALE AVEC SOCLE	364 mm/511,20 mm (14,33"/20,13")
LARGEUR AVEC SOCLE	531,80 mm (20,94")
PROFONDEUR AVEC SOCLE	181,75 mm (7,16")
HAUTEUR SANS SOCLE	343,70 mm (13,53")
LARGEUR SANS SOCLE	531,80 mm (20,94")
PROFONDEUR SANS SOCLE	50,03 mm (1,97")
POIDS (ÉCRAN UNIQUEMENT ; POUR MONTAGE VESA)	3,15 kg (6,94 lb)
POIDS (EMBALLAGE INCLUS)	6,75 kg (14,89 lb)
SÉCURITÉ	Logement antivol de sécurité (basé sur le système Kensington Security Slot™)
CONFORMITÉ AUX NORMES	<ul style="list-style-type: none"> Écran certifié ENERGY STAR® EPEAT® GOLD EPEAT® Climate+ TÜV Certified Displays TÜV Certified Edge Conforme à la directive RoHS Écran exempt de BFR/PVC (à l'exception des câbles externes) Verre sans arsenic et sans mercure (pour l'écran uniquement)
INTERFACE DE MONTAGE D'ÉCRAN PLAT	VESA (100 x 100 mm)
PLAGE DE TEMPÉRATURES	En fonctionnement : 0 °C ~ 40 °C (32 °F ~ 104 °F) Hors fonctionnement : -20 °C/60 °C (-4 °F/140 °F)
TAUX D'HUMIDITÉ	En fonctionnement : 10 % ~ 80 % (sans condensation) Hors fonctionnement : 5 %/90 % (sans condensation)
ALTITUDE	En fonctionnement : 5 000 m (16 404 pi.) max. Hors fonctionnement : 12 192 m (40 000 pi.) max.
ÉLÉMENTS INCLUS	1 panneau d'écran 1 pied et socle du support de montage 1 cordon d'alimentation 1 câble DP vers DP, 1,8 m 1 câble USB-A 3.2 Gen 1 vers USB-B (montant), 1,8 m 1 guide d'installation rapide 1 livret d'informations sur la sécurité, l'environnement et réglementaires

Une fiabilité exceptionnelle

En tant que marque d'écrans n° 1 au monde*, nous sommes fiers de proposer un engagement sans faille envers la qualité et la satisfaction maximale de nos clients.

Premium Panel Exchange

La garantie Dell Premium Panel Exchange¹ prévoit le remplacement gratuit de l'écran pendant la période de Limited Hardware Warranty² et ce, pour le moindre pixel lumineux.

Service d'échange anticipé

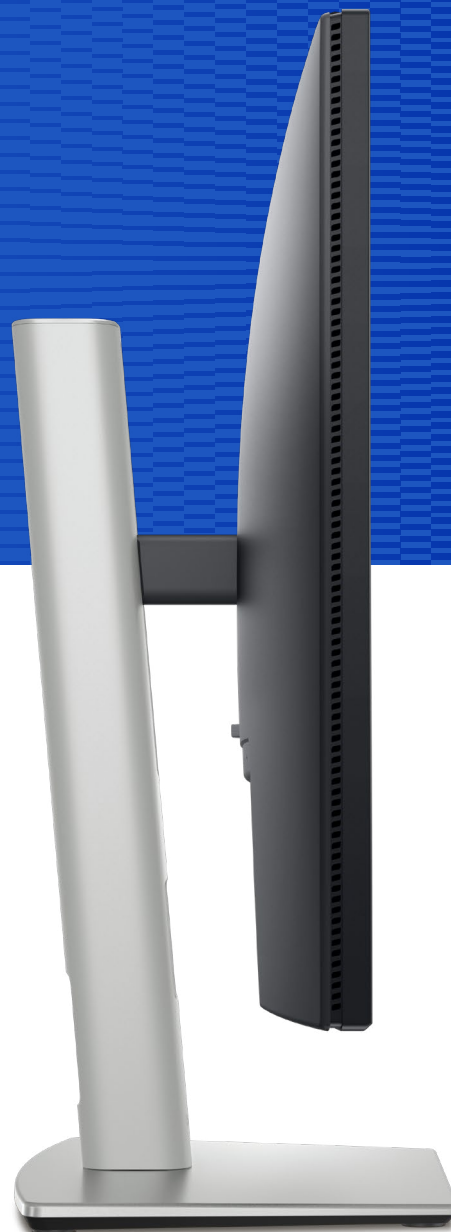
Cet écran est couvert par un service d'échange anticipé de 3 ans³. Ainsi, en cas de besoin, un écran de remplacement vous sera expédié le jour ouvré suivant dans le cadre de la garantie Limited Hardware Warranty de 3 ans².

ProSupport

Passez à un support technique spécialisé par téléphone 24x7 avec l'option Dell ProSupport⁴.

Intégration optimale

L'écran Dell est conçu pour fonctionner facilement avec nos PC et nos accessoires. Consultez la page du support pour en savoir plus.



* Les écrans Dell occupent la première place du classement mondial depuis 9 ans ! Source : IDC Worldwide Quarterly PC Monitor Tracker, 3e trimestre 2023. De 2014 à 2023.

¹ Applicable aux écrans de bureau Dell UltraSharp, ainsi qu'aux écrans des séries P et C.

² Pour obtenir une copie de la garantie matérielle limitée, écrivez à l'adresse Dell USA LP, Attn: Warranties, One Dell Way, Round Rock, TX 78682, États-Unis ou consultez le site <https://www.dell.com/warranty>.

³ Échange anticipé : une fois le diagnostic établi en ligne ou par téléphone, Dell vous envoie si nécessaire un écran de remplacement, généralement le jour ouvré suivant. Les délais d'expédition peuvent varier selon la zone géographique et pour les écrans de 55" et plus. Des frais sont facturés en cas de non-retour de l'appareil défectueux. Rendez-vous sur le site [dell.com/servicecontracts/global](https://www.dell.com/servicecontracts/global).

⁴ La disponibilité peut varier. Consultez le site www.dell.com/support pour en savoir plus. Dans certains pays, le délai nécessaire pour un support local peut varier. Un support technique en dehors des heures de bureau peut être fourni dans une langue autre que la langue locale.

Les caractéristiques techniques peuvent faire l'objet de modifications sans préavis. La disponibilité des produits varie d'un pays à un autre. Pour plus d'informations, contactez votre représentant Dell.

© 2024 Dell Inc. ou ses filiales. Tous droits réservés. Dell Technologies, Dell, EMC, Dell EMC et d'autres marques sont des marques commerciales de Dell Inc. ou de ses filiales. Les autres marques sont la propriété de leurs détenteurs respectifs. USB Type-C® et USB-C® sont des marques déposées d'USB Implementers Forum. Thunderbolt et le logo Thunderbolt sont des marques commerciales d'Intel Corporation aux États-Unis et dans d'autres pays.