

# Gamme de solutions OpenManage Systems Management

Gérez sans effort avec les solutions OpenManage Systems Management

La gestion IT est une activité complexe et à enjeux élevés. Laissez Dell EMC vous aider à maîtriser la complexité de la gestion IT avec des solutions qui réduisent les temps de déploiement, améliorent la sécurité, augmentent l'efficacité du personnel IT et facilitent la gestion.



# Que signifie une gestion sans effort ?

## Gestion sans effort redéfinie

Si elle est prise au pied de la lettre, la gestion sans effort est une gestion qui ne demande aucun effort. Mais la gestion est une tâche qui nécessite une expertise, des compétences et des actions ; elle ne pourrait jamais être réalisée sans effort.

Chez Dell EMC, nous savons ce qu'implique la gestion de l'infrastructure IT et nous sommes conscients qu'elle nécessitera toujours l'expertise de professionnels compétents comme vous. C'est pourquoi nous fournissons des outils pour vous aider à gérer votre infrastructure IT en toute simplicité et avec style. Et comme vous et nous sommes les seuls à comprendre les enjeux élevés de la gestion des infrastructures IT, cela restera notre petit secret. Le reste du monde continuera de croire que vous gérez tout sans effort.

« C'est incroyable de pouvoir administrer la solution hyperconvergée HCI d'Azure Stack de bout en bout à partir d'une interface unique et avec un logiciel de gestion intégré. L'intégration OpenManage avec Windows Admin Center apporte la touche finale à l'infrastructure hyperconvergée Azure Stack. »

— Greg Altman,  
Responsable de l'infrastructure IT,  
Swift-Train Company





# La gestion IT doit répondre aux besoins de l'IT moderne

## Une gestion stratégique à chaque interaction et à chaque infrastructure

La technologie n'est pas statique. Elle évolue avec chaque innovation et crée de nouvelles exigences en matière de gestion. Dell EMC dirige le développement de nombreuses innovations technologiques et nous collaborons avec les leaders du secteur pour l'amélioration des technologies ouvertes. Notre implication dans ces innovations sectorielles nous donne une perspective avancée sur les exigences de la gestion IT.

Cependant, votre infrastructure est unique à votre entreprise et elle ne peut pas changer du jour au lendemain. C'est pourquoi nous avons identifié quatre fonctionnalités essentielles qui, selon nous, sont importantes pour chaque infrastructure. En outre, nous nous engageons à fournir des améliorations cohérentes à la gamme OpenManage dans chacun de ces domaines.



### Sécurité intégrée

Les solutions OpenManage Systems Management de Dell EMC vous aident à sécuriser votre infrastructure de bout en bout. Des fonctionnalités de sécurité intégrée pour les serveurs PowerEdge, dès l'usine, avec une racine de confiance immuable à base de silicium. En outre, Dell EMC est vigilant face aux nouvelles menaces qui se présentent, en intégrant des fonctionnalités de sécurité de pointe dans les systèmes et sous-systèmes de chaque serveur et programme logiciel afin de garantir que vos systèmes restent sécurisés et à jour sans interruption.

### Automatisation intelligente

Les fonctionnalités d'automatisation intelligente de la gamme de logiciels OpenManage permettent une coopération entre les actions humaines et les fonctionnalités du système. Les seuils peuvent être prédéfinis et les actions définies pour s'exécuter automatiquement en fonction de vos entrées. Avec l'automatisation intelligente, votre équipe est plus productive et vous pouvez vous concentrer sur les tâches stratégiques.

### Changement prévisible

Soutenez votre stratégie de gestion des changements avec les solutions OpenManage Systems Management. À l'aide de la famille d'outils de gestion des changements, vous pouvez planifier les mises à jour et les implémenter en toute fluidité via des menus guidés, des configurations sans intervention et des rédactions de scripts. Les solutions OpenManage Systems Management contribuent à rendre les changements prévisibles afin que vous puissiez vous attendre à des résultats cohérents et sans souci.

### Un contrôle confortable

Grâce à OpenManage Systems Management, vous pouvez gérer le cycle de vie complet de votre infrastructure à l'aide d'une famille de solutions fluides qui vous permettent de contrôler votre infrastructure du bout des doigts.

# La gamme de solutions OpenManage Systems Management de Dell EMC

La gamme de solutions OpenManage Systems Management de Dell EMC offre une gestion complète du cycle de vie des serveurs PowerEdge et de l'infrastructure associée. Les technologies de base sont le Integrated Dell Remote Access Controller (iDRAC) et la console OpenManage Enterprise. Ces innovations, ainsi que le reste de la gamme, fournissent l'une des solutions de déploiement et de gestion de serveurs les plus complètes du secteur.

## ADMINISTRATION INTEGREE



**ITPRO**  
EDITOR'S CHOICE  
★★★★★

« Le choix qui s'impose pour une gestion à distance de premier ordre »

**ITPRO**

### L'iDRAC (Integrated Dell Remote Access Controller)

Intégré à chaque serveur et traîneau de serveurs PowerEdge, l'iDRAC fournit des intégrations profondes sur les serveurs, le stockage, les réseaux, les logiciels et les services proposés par Dell EMC et d'autres fournisseurs

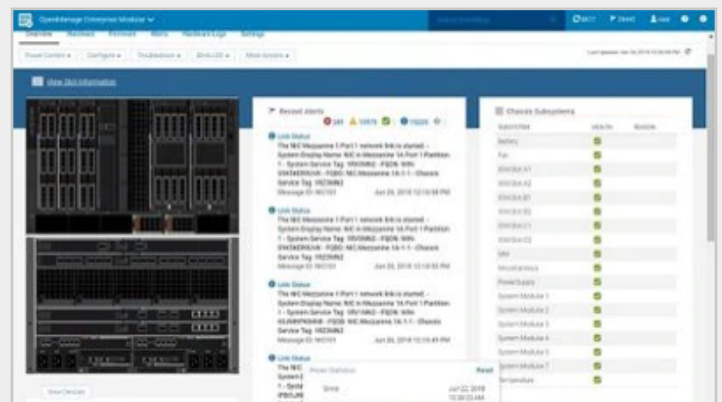
**L'iDRAC offre les avantages suivants :**

- Télémétrie en streaming d'iDRAC9
  - Gestion thermique
  - API RESTful du contrôleur iDRAC avec prise en charge Redfish
  - Gestion de serveur intégrée sans agent
- Cliquez [ici](#) pour en savoir plus.

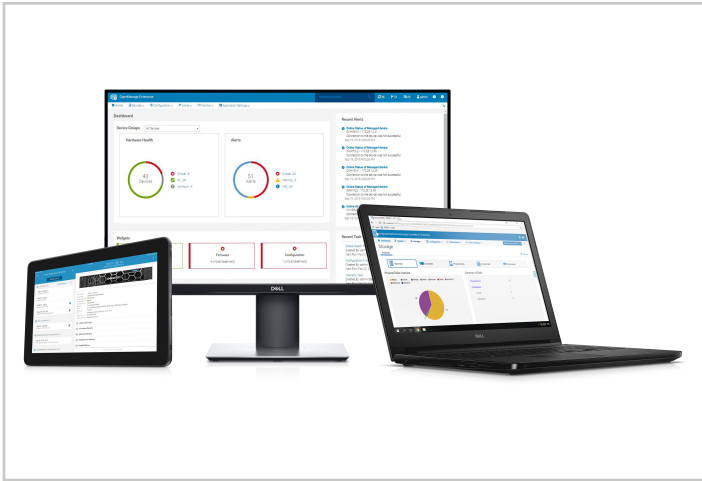
### OpenManage Enterprise : Modular Edition)

fournit les capacités clés de gestion des systèmes d'OpenManage Enterprise dans le châssis du serveur. Désormais, les équipes IT peuvent réagir plus rapidement, optimiser la prestation de services et déverrouiller les vues en temps réel de chaque composant de la solution PowerEdge MX

- Gérer les serveurs sur un maximum de 20 châssis MX
- Déployez plus rapidement avec la découverte automatique de châssis et de nœuds
- L'API RESTful complète favorise l'automatisation de différentes tâches et l'intégration d'outils tiers
- Options de l'écran LCD et d'OpenManage Mobile pour l'accès distant
- Pris en charge par VMware Cloud Foundation
- Cliquez [ici](#) pour en savoir plus.



# CONSOLES



## OpenManage Enterprise

réduit le temps et les efforts nécessaires à la gestion des implémentations IT. Elle offre des fonctions de gestion de cycle de vie du serveur simplifiées qui apportent de la valeur ajoutée par l'intermédiaire d'économies et de gains d'efficacité en temps réel. Se déploie facilement en tant qu'appliance virtuelle dans les installations ESXi, Hyper-V et KVM

- Prend en charge jusqu'à 8 000 appareils
- Surveille les appareils Dell Networking et de stockage ou tiers
- Détection de dérive de la configuration et du firmware
- Gestion de la configuration du cycle de vie complet avec des modèles modifiables
- Architecture de plug-in extensible
- Gestion à distance rationalisée

Cliquez [ici](#) pour en savoir plus

## OpenManage Enterprise – Plug-in

fournit une extensibilité future. Grâce à la même interface, les plug-ins peuvent être facilement installés, mis à jour et désactivés.

### OpenManage Enterprise Power Manager

surveille et budgétise l'alimentation des serveurs en fonction des besoins en matière de consommation et de charge applicative, tout en gardant un œil sur les conditions thermiques

- Optimisez les performances de votre infrastructure IT en matière de consommation électrique
- Surveillez et gérez la consommation électrique et thermique des serveurs
- Consignez l'alimentation et la consommation par processeur pour une refacturation précise

Cliquez [ici](#) pour en savoir plus



## OpenManage Mobile

apporte la puissance de la console OpenManage Enterprise à un téléphone mobile ou à une tablette. Utilisez OpenManage Mobile pour optimiser le temps d'activité de l'infrastructure matérielle et répondre rapidement aux changements de priorités et aux événements inattendus.

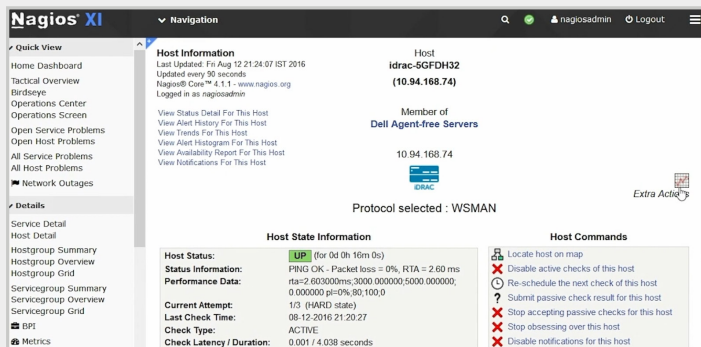
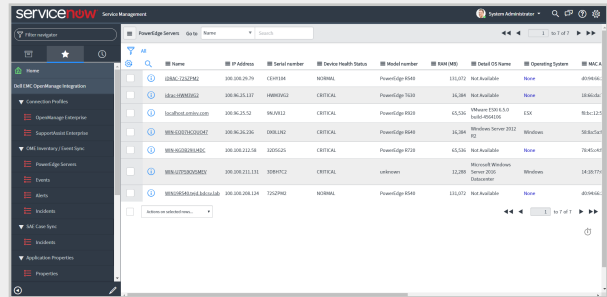
Cliquez [ici](#) pour en savoir plus

# GAMME D'ÉCOSYSTÈME OPENMANAGE : INTÉGRATIONS, CONNEXIONS ET API RESTFUL

En tant qu'administrateur de services IT, vous devez composer au quotidien avec de multiples outils et processus déconnectés. Cela entraîne d'interminables listes de tâches, des priorités toujours plus urgentes et le SMS tant redouté de votre chef le samedi soir. Que vous utilisiez une interface utilisateur graphique ou des scripts, vous pouvez résoudre ces problématiques avec l'écosystème d'intégrations, de connexion et d'API RESTful OpenManage. Cet écosystème offre une expérience de gestion complète et transparente grâce à des intégrations avec des solutions de virtualisation et de gestion Cloud leaders sur le marché. Cliquez [ici](#) pour en savoir plus.

## Intégrations avec les consoles de gestion

- Intégration d'OpenManage avec le Centre d'administration Microsoft Windows
- OpenManage Integration for VMware vCenter
- OpenManage Integration avec ServiceNow
- Modules OpenManage Ansible
- BMC TrueSight Server Automation et TrueSight Operations Management



## OpenManage Connections

- Plug-in OpenManage pour Nagios Core et Nagios XI
- OpenManage Micro Focus Operations Manager I Operations Connector
- OpenManage Connection pour IBM Tivoli

## Ressources API RESTful

Les API OpenManage utilisent des langages de script communs afin que vous puissiez bénéficier d'une expérience de gestion de serveur multi-fournisseurs transparente. Les API RESTful OpenManage offrent aux clients et aux fournisseurs la possibilité d'écrire leurs propres extensions et de les intégrer avec la gamme d'OpenManage.

- [Consulter le guide des API RESTful OpenManage Enterprise et OpenManage Enterprise - Modular Edition](#)>
- [Guide des API iDRAC Redfish](#)>
- [Guide des API RESTful OpenManage Enterprise Power Manager](#)>
- [Regarder la vidéo Tech Talk](#)>
- [En savoir plus sur la norme Redfish](#)>



## GESTION DES MODIFICATIONS

### Dell EMC Repository Manager

permet d'identifier, de gérer et d'installer les Dell Update Packages pour les serveurs Dell EMC PowerEdge. Les administrateurs système avaient l'habitude de passer plus d'une journée à chercher des mises à jour sur Dell.com, mais avec Dell EMC Repository Manager, ce temps de recherche est maintenant de quelques minutes.

- Compare les différences entre deux référentiels au niveau des bundles et des composants
- S'intègre aux produits de gestion des systèmes Dell tels qu'OpenManage Enterprise et OpenManage Integration pour VMware vCenter

Cliquez [ici](#) pour en savoir plus

### Dell EMC System Update

est un outil de déploiement de mise à jour optimisé pour les scripts pour l'application de Dell Update Packages aux serveurs Dell EMC PowerEdge.

- Prend en charge les systèmes Windows et Linux
- Ensemble robuste d'attributs de ligne de commande (CLI)
- Identifie les mises à jour disponibles, sélectionne les mises à jour pertinentes et déploie les mises à jour sur plusieurs systèmes

Cliquez [ici](#) pour en savoir plus

## SÉCURITÉ DES DONNÉES

### Gestionnaire des clés d'OpenManage Secure Enterprise

offre une gestion centralisée et évolutive des clés, qui fonctionne conjointement avec des disques de stockage à chiffrement automatique afin de réduire les risques liés à la sécurisation des données dans le datacenter

- Crée une approche efficace de la sécurité des données au repos
- Déploie des systèmes de gestion des clés pour sécuriser les données du serveur
- Protection des données au fur et à mesure de l'évolution en fonction des besoins de stockage avec les disques à chiffrement automatique (SED)

Cliquez [ici](#) pour en savoir plus



Produit Caractéristiques	iDRAC	OpenManage Enterprise	OpenManage Enterprise – Modular Edition	Intégrations et connexions OpenManage	Gestion des changements (Dell EMC Repository Manager et Dell EMC System Update)
Type d'appliance	Intégrée (1:1)	Appliance virtuelle (1 à plusieurs)	Gestion (1 à plusieurs)	Appliance virtuelle (1 à plusieurs)	Téléchargeable
Environnement :	Serveurs Dell EMC PowerEdge quels que soient les formats	Serveurs PowerEdge dans un environnement multi-fournisseur	Serveurs modulaires PowerEdge actuels et de nouvelle génération	Serveurs PowerEdge, quels que soient les formats et les outils de gestion tiers préférés, tels que VMWare vCenter	Les serveurs Dell EMC PowerEdge
Évolutivité	1:1 gestion hors bande	Jusqu'à 8 000 périphériques <ul style="list-style-type: none"> <li>gèrent les serveurs PowerEdge quels que soient les formats</li> <li>surveillent les appareils Dell Networking et de stockage ou les périphériques tiers</li> </ul>	Jusqu'à 20 châssis PowerEdge MX	Variable	<ul style="list-style-type: none"> <li>Dell EMC System Update : 1:1 ou 1 à plusieurs</li> </ul>
Automatisation	Manuelle ou automatique, peut être synchronisé avec n'importe quel outil (OME, DRM, MSFT, VMware) ou via un script	Gère et automatise les activités du cycle de vie des serveurs PowerEdge via des modèles et des stratégies modifiables	Automatisation intelligente tout au long du cycle de vie du déploiement, de la surveillance et de la mise à jour des serveurs, du stockage et de la gestion de réseau dans le châssis	Variable	La mise à jour des systèmes Dell EMC permet d'établir des attributs de ligne de commande (CLI) robustes
Analytique	Télémetrie en streaming des métriques matérielles et de l'état de l'analyse	Gestion de l'alimentation et de la température via le <a href="#">plug-in OpenManage Enterprise Power Manager</a>	Tirez parti de la télémetrie en streaming iDRAC des métriques et de l'état du matériel des traîneaux de calcul PowerEdge MX		
Fonction de sécurité clé	<ul style="list-style-type: none"> <li>Racine de confiance de silicium</li> <li>System Lockdown pour les modifications de configuration non souhaitées</li> </ul>	<ul style="list-style-type: none"> <li>Tirez parti des fonctions de sécurité iDRAC</li> <li>Détection de dérive</li> <li>Effacement du système</li> </ul>	<ul style="list-style-type: none"> <li>Tirez parti des fonctions de sécurité iDRAC</li> <li>Certification FIPS 140-2</li> </ul>	Tirez parti des fonctions de sécurité iDRAC	Tirez parti des fonctions de sécurité iDRAC
Prise en charge API	L'API Redfish	API RESTful	API RESTful Prise en charge de API Redfish pour VCF	Variable	
Licence	Consultez la <a href="#">présentation des licences</a> pour en savoir plus	Consultez la <a href="#">présentation des licences</a> pour en savoir plus	Aucune licence supplémentaire n'est requise, car elle fait partie de la proposition de valeur du châssis MX	Pour en savoir plus, consultez la <a href="#">présentation des licences</a>	Aucune licence supplémentaire n'est requise, car elle fait partie de la proposition de valeur du serveur PowerEdge
Lien	<a href="#">Integrated Dell Remote Access Controller (iDRAC)</a>	<a href="#">OpenManage Enterprise</a>	<a href="#">OpenManage Enterprise – Modular Edition</a>	<a href="#">Gamme de solutions de l'écosystème</a>	<a href="#">Dell EMC Repository Manager</a> <a href="#">Dell EMC System Update</a>

## En savoir plus sur PowerEdge et OpenManage



En savoir plus sur nos nouveaux serveurs PowerEdge



En savoir plus sur nos solutions de gestion des systèmes



Effectuer une recherche dans notre bibliothèque de ressources



Suivre PowerEdge et OpenManage sur Twitter



Contactez un expert Dell Technologies pour une question sur [les ventes](#) ou [le support](#)