

APEX Data Storage Services pour les blocs

Block Services : une offre centrée sur les données, intelligente et adaptable

APEX Block Services

Avantages :

- Jusqu'à **129 % de retour sur investissement prévu**²
- Jusqu'à **45 % de réduction** des coûts de surprovisionnement²
- Jusqu'à **86 % d'économies** sur la planification et le provisionnement²
- Jusqu'à **50 % de gain de temps** pour les équipes IT²

Fonctionnalités :

- Simplification de la gestion du stockage en mode bloc
- Adaptation aux charges applicatives nouvelles ou imprévisibles
- Ajout de capacité en toute transparence
- Protection de votre entreprise et de vos données
- Intégration avec les principaux fournisseurs
- Connexion avec les clients, partenaires et écosystèmes sans dépendance vis-à-vis d'un fournisseur

Nous sommes désormais libérés de la variabilité de notre activité et pouvons évoluer en cas de besoin. Dell gère toutes les tâches.

— Architecte de solutions Cloud senior, secteur des télécommunications

À l'ère des données actuelle, les performances, l'évolutivité et l'efficacité sont les principales priorités des entreprises leaders. La création et la maintenance d'une infrastructure IT permettant de traiter des charges applicatives et des exigences qui changent en permanence de façon dynamique sont un défi commun et constant pour les entreprises. L'optimisation des dépenses, la prévision de l'utilisation et les ressources limitées ne font que renforcer cette complexité.

Il n'est pas étonnant que l'adoption de la consommation as-a-service augmente parmi les entreprises qui recherchent la simplicité, l'agilité et le contrôle. Selon les prévisions de Gartner®, d'ici 2024, plus de 50 % de la capacité de stockage nouvellement déployée sera vendue as-a-service ou sur la base d'un abonnement, contre moins de 15 % en 2020¹.

Dell Technologies a fait ses preuves en matière de fourniture de solutions de stockage puissantes, soutenues par un support et des services de classe mondiale. Avec APEX Block Services, vous bénéficiez des meilleurs atouts des Clouds public et privé, à savoir des ressources évolutives, agiles et à la demande avec les fonctionnalités, le contrôle et la sécurité de niveau entreprise d'une infrastructure située sur site dans votre propre datacenter ou dans un site de colocation sécurisé.

Créez votre propre environnement à la demande

La solution APEX Data Storage Services simplifie le processus d'achat, de déploiement et de maintenance du stockage en mode bloc. Votre expérience as-a-service est gérée via la console simple et intuitive APEX Console qui vous permet de :

- Sélectionner votre niveau de performances, la capacité de base, le site et la durée
- Surveiller l'utilisation de la capacité et l'activité de facturation
- Contrôler l'accès et les privilèges des utilisateurs

Avec APEX Data Storage Services, la facturation est alignée sur l'utilisation réelle. Payez ce que vous utilisez à un tarif unique, sans frais de dépassement pour l'utilisation de la capacité au-delà de votre engagement de base. Vous pouvez augmenter votre capacité de base à tout moment et bénéficier d'une remise sur votre tarif global sans impact sur la durée. Cela signifie que vous disposez de la flexibilité nécessaire pour répondre à l'évolution des exigences des charges applicatives à la volée.

Technologie de stockage en mode bloc hors pair

APEX Block Services est optimisé par une infrastructure qui fournit des niveaux de performances, de capacité et de résilience en constante expansion pour une grande variété de charges applicatives traditionnelles et modernes. Et désormais, avec la flexibilité nécessaire pour déployer votre stockage en mode bloc via un modèle as-a-service, vous avez plus de temps pour vous concentrer sur l'agilité, la réactivité et d'autres initiatives à forte valeur ajoutée, tout en consacrant moins de temps à la maintenance et aux tâches administratives.

- **Expérience simplifiée** : simplifiez la gestion et l'expérience utilisateur grâce à une console simple, puissante et unifiée.
- **Exécution de toutes les charges applicatives** : prise en charge économique de toutes les charges applicatives grâce à l'amélioration des performances du système, de l'évolutivité et de l'efficacité du stockage.
- **Évolutivité de petite à grande échelle** : adaptez-vous aux charges applicatives nouvelles ou imprévisibles avec la possibilité d'ajouter de la capacité de manière fluide.
- **Protection des données d'entreprise** : réduisez les risques avec des systèmes hautement résilients qui offrent une compatibilité transparente grâce aux solutions professionnelles éprouvées de reprise après sinistre et de sauvegarde ainsi qu'aux options de protection en local et à distance.

- **Options de sécurité fiables** : protégez votre société avec le chiffrement des données au repos (D@RE) via des disques à autochiffrement, un contrôle d'accès basé sur les rôles, l'authentification à l'aide de LDAP/AD, TLS 1.2, la certification IPv6 ainsi que la conformité TAA et VPAT.
- **Intégration de l'écosystème** : améliorez la facilité d'utilisation et procédez à une intégration fluide avec les principaux fournisseurs tels que VMware et Microsoft.
- **Flexibilité multicloud** : la préparation multicloud en collaboration avec les partenaires de colocation du datacenter permet une connectivité aux clients, aux partenaires et aux écosystèmes qui offre la valeur maximale sans aucune dépendance vis-à-vis d'un fournisseur.
- **Haute disponibilité** : toute l'infrastructure APEX Data Storage Services est conçue pour une disponibilité de 99,9999 % et inclut des mises à niveau du matériel sans interruption³.

Concentrez-vous sur les résultats, pas sur l'infrastructure

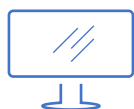
Avec APEX Block Services, vous utilisez la capacité et maintenez un contrôle opérationnel complet sur vos charges applicatives et applications, tandis que Dell Technologies est propriétaire de l'infrastructure et en assure la maintenance, sur site ou dans une installation de colocation sécurisée.

Il en résulte une expérience de type Cloud avec une tarification prévisible et facile à comprendre, sans frais de transfert ni problèmes de latence. Désormais, votre personnel IT peut augmenter sa productivité et se concentrer sur des initiatives à forte valeur ajoutée pour assurer la satisfaction des clients sans se soucier de la maintenance quotidienne, des prévisions, des achats, des mises à niveau et des cycles complexes d'actualisation des technologies.

Options de performances pour APEX Block Services :

Niveau de performance	Optimisé pour la capacité	Équilibré	Optimisé pour les performances
Description	Performances optimisées pour les coûts à une latence inférieure à la ms	Performances équilibrées à une latence inférieure à la ms	Performances les plus élevées à une latence inférieure à la ms
Performances en lecture	50 (Mo/s par To)	80 (Mo/s par To)	100 (Mo/s par To)
Performances en écriture	8 (Mo/s par To)	12 (Mo/s par To)	20 (Mo/s par To)
E/S par seconde	700 (par To)	1 100 (par To)	1 800 (par To)
Capacité minimale	50 To	50 To	100 To
Cas d'utilisation cibles	Bases de données plus petites, tests/développement, applications IoT, reprise après sinistre, Commodity SQL, systèmes d'exécution de la fabrication	Environnements virtuels de taille moyenne, bases de données relationnelles, Data Warehousing, SQL, Oracle, MongoDB	Services financiers, Big Data et analytique, services de santé, SAP HANA, Splunk, Spark, Oracle et SQL (instances volumineuses)

Capacité exprimée en To où 1 To = 2⁴⁰ octets, capacité exprimée en Go où 1 Go = 2³⁰ octets. Les performances maximales de lecture et d'écriture se basent sur un volume d'entrées/sorties (E/S) de 256 K et des charges applicatives de lecture et d'écriture 100 % séquentielles en mode bloc optimisé (par To de base). Performances maximales d'E/S par seconde basées sur une charge applicative de blocs mixtes aléatoires en mode bloc optimisé (par To de base). Les mesures de performance sont effectuées à partir de points de capacité de base spécifiques. Des performances supérieures peuvent être obtenues en fonction de la capacité souscrite.



En savoir plus sur
APEX Data Storage Services



Contactez un expert Dell Technologies

¹ Gartner® : « Market Guide for Consumption-Based Pricing for Data Center Infrastructure », Daniel Bowers, et al., 1er mars 2021. GARTNER est une marque déposée et une marque de service de Gartner, Inc. et/ou de ses filiales aux États-Unis et dans le monde entier, et est utilisée dans le présent document avec des autorisations. Tous droits réservés.

² Étude Forrester New Technology : Projected Total Economic Impact, réalisée à la demande de Dell Technologies, juin 2021. Estimations prévues sur 3 ans, basées sur des entretiens réalisés dans quatre organisations utilisant APEX Data Storage Services, agrégées et combinées en une organisation composite, ainsi que sur les résultats d'une enquête auprès de 121 autres décideurs informatiques. Les résultats réels peuvent varier. [Rapport complet](#).

³ Basée sur la disponibilité matérielle des configurations de plates-formes sous-jacentes courantes. La disponibilité réelle du matériel peut varier.